

Erdbeersaison offiziell eröffnet

Am 11. Mai wurde in Oberkirch die Erdbeersaison offiziell eröffnet. Aufgrund der kühlen Witterung in den letzten Wochen ist allerdings nur begrenzt heimische Ware auf dem Markt, was derzeit zu guten Verkaufspreisen führt. Auf dem Apfelmarkt ziehen mit sinkendem Angebot die Preise an. Trotz der in Deutschland im Vergleich zum Vorjahr hohen Vorräte (+12 %) ist bei immer mehr Sorten ein Ende den Lagerbeständen in den nächsten Wochen absehbar. Nur wenige Sorten und vor allem große Kaliber sind weiterhin nur schwer an den Mann oder die Frau zu bringen.

🍏 Bodensee

Die Verkaufsmengen waren in der vergangenen Woche für die Jahreszeit weiterhin zufriedenstellend. Für kleinere Kaliber können festere Preise realisiert werden, große Kaliber sind dagegen weiterhin vergleichsweise schwer abzusetzen. Während insbesondere kleine Jonagold & Jonagored zur Zeit gut vermarktet werden können wird bei Idared und großen Jonagold damit gerechnet, dass die Absatzmengen erst mit dem Auslaufen anderer Sorten zunehmen. Es kann davon ausgegangen werden, dass in zwei bis drei Wochen nur noch die Sorten Jonagold, Jonagored, Idared und Golden Delicious zur Verfügung stehen.

Die Apfelblüte war in diesem Jahr zufriedenstellend und hat in der Regel keine Frostschäden abbekommen, lediglich das regnerische Wetter könnte die Befruchtung der Blüten reduziert haben. Für erste Ernteprognosen bleibt abzuwarten wie sich der Fruchtansatz in den nächsten Wochen entwickelt.

Bei Erdbeeren fehlt zur Zeit noch die

entsprechende Menge aus heimischem Anbau, was zu hohen Preisen führt. Mit zunehmender Verfügbarkeit heimischer Ware ist mit sinkenden Preisen zu rechnen.

Kernobstnotierung Bodensee

Aktuelle Notierung vom 18. Mai 2010, Kl.1, in €/dt

Woche	20 ±	Abst.	17	15
Braeburn			CA CA	
75/80/85	-		50	50
70/75	-		47	42
65/70	-		45	43
Elstar	CA		CA CA	
85/90	44	5:0	44	44
80/85	57	4:1	57	57
75/80	60	5:0	60	59
70/75	58	5:0	58	55
65/70	54	5:0	54	52
60/65	45	5:0	45	45
70+ Kl.2	28	4:1	28	28
Golden Delicious	CA		CA CA	
75/80/85	45	5:0	45	45
70/75	40	5:0	40	40
65/70	35	5:0	35	35
Idared	CA		CA CA	
90/95	26	4:1	26	26
85/90	30	4:1	30	29
75/80/85	40	5:0	40	39
70/75	39	5:0	39	39
65/70	37	5:0	37	37
70+ Kl.2	23	3:2	23	23
Jonagold	CA		CA CA	
90/95	30	+1 5:0	29	27
85/90	35	5:0	35	33
80/85	47	+2 5:0	45	42
75/80	47	+2 5:0	45	44
70/75	46	+2 5:0	44	44
65/70	42	+2 5:0	40	40
70/80 Kl.2	26	+2 5:0	24	24
Topaz	CA		CA CA	
85/90	36	5:0	36	36
80/85	48	5:0	48	47
75/80	48	5:0	48	48
70/75	48	+5 5:0	43	43
65/70	44	+3 5:0	41	41
Pinova	CA		CA CA	
85/90	40	5:0	40	36
80/85	49	5:0	49	47

Die Kernobstnotierung gilt für großhandelsfähige Mengen durchschnittlicher Qualität, in €/dt, netto, ohne Verpackung, ab Station Bodensee. Die notierten Preise sind für den Notierungstag von der Notierungskommission geschätzte Gleichgewichtspreise. Sie sind weder empfohlenen Preise, noch verbindlichen Richtpreise, sondern geben eine kurzgefasste Beurteilung der Marktlage. Die tatsächlichen Preise können je nach Lieferumfang und Qualität von den Notierungen abweichen. Spitzenqualitäten, Kleinverkäufe etc. erzielen entsprechend mehr.

Kooperationspartner in der Notierung:



75/80	50	5:0	50	48
70/75	48	+2 5:0	46	44
65/70	40	5:0	40	40

*) ab Erfassungsstation, Erzeugerpreis = Notierung - 1,5 €/dt + MwSt.

Notierungskomm.: 4 Verm. + 1 Erz.

Notierungsvorsitz: Hr. Hirrle, KOB

Redaktion / Bericht: Fr. Goldbach, LEL

© LLM Schwäbisch Gmünd, KOB Bavendorf

Deutsche Großmärkte

Ø-Preise (Frankfurt, Hamburg, Köln, München, Berlin), in €/dt, Kl. I, netto

Woche	19	18
Apfel		
Boskoop	Niederl. 80/85	135 115
Braeburn	Deutshl. lose	73 73
	Deutshl. 70/75	79 79
	Frankr. 70/75	102 100
	Italien 70/75	100 100
Cox Orange	Neuseel. 70/75	137 135
Cripps Pink/	Frankr. 75/80	162 161
Pink Lady	Italien 75/80	150 148
Elstar	Chile lose	144 144
	Deutshl. lose	71 71
	Niederl. lose	60 60
Golden	Deutshl. lose	69 71
Delicious	Frankr. 75/80	95 95
	Italien lose	93 94
	Italien 75/80	98 97
Granny S.	Frankr. 70/75	98 99
	Italien lose	101 102
	Italien 75/80	93 92
Idared	Deutshl. lose	60 60
Jonagold	Deutshl. lose	61 61
	Italien 75/80	80 80
	Niederl. lose	56 58
Jonagored	Deutshl. lose	54 54
	Niederl. lose	55 55
Pinova	Deutshl. lose	75 75
Royal Gala	Argent. 75/80	105 105
	Brasilien 70/75	96 100
	Chile 70/75	101 112
	Chile 75/80	107 114
	Deutshl. lose	73 73
	Italien lose	77 77
Sonst.	Frankr. 75/80	131 125
Sorten	Italien 75/80	103 102
Birnen		
Abate Fetel	Italien 65/70	130 130
	Südafrika 65/70	160 167
	Argent. 70/75	179
Conference	Niederl. lose	80 83
Triumph	Südafrika 65/70	98
Beeren		
Erdbeeren	Belgien 100 kg	575 545
	Deutshl. 100 kg	692 572
	Italien 100 kg	347 315
	Niederl. 100 kg	660 518
	Spanien 100 kg	261 273

Quelle: BLE

In KW 18 standen Gala Royal aus Übersee im Mittelpunkt des Interesses. Das Angebot von Braeburn war deutlich größer als in der vorangegangenen Woche. Die Nachfrage nach Überseeäpfel war ausreichend. Die Preise lagen aufgrund der hohen Warenverfügbarkeit leicht unter dem Vorwochenniveau. Inländische und andere europäische Offerten konnten aufgrund der guten Qualitäten zufriedenstellend abgesetzt werden. Die Preise waren stabil, tendierten mitunter auch leicht nach oben. Am Birnenmarkt bestand das Angebot hauptsächlich aus Packham's Triumph und Abate Fetel südlicher Herkunft. Europäische Birnen standen nur noch sehr eingeschränkt zum Verkauf. Das Preisniveau blieb nahezu konstant, allerdings konnten bei Forelle mit guter farblicher Ausprägung hohe Preise erzielt werden. Das Angebot an Erdbeeren aus Mitteleuropa war aufgrund der kühlen Witterung der letzten Tage eingeschränkt. Das betraf vor allem die inländische Produktion. Die Nachfrage war eher verhalten, was zu konstanten Preisen führte. Erdbeeren aus Südeuropa gab es zwar reichlich, jedoch konnten diese oft qualitativ nicht ausreichend überzeugen, was sich in niedrigeren Preisen widerspiegelte.

Großmarkt München

jeweils Dienstag, Preise in €/ dt, Kl. I, netto

Woche	20	19
Äpfel		
Braeburn	Deutshl. lose	73 75
	Deutshl. 75/80	78 80
	Frankreich 70/75	95 93
	Frankreich 75/80	105 98
	Italien 75/80	103 103
	Österreich 75/80	73 75
	Südafrika 70/75	116 120

Crips Pink/	Frankreich	75/80	150	155
Pink Lady	Italien	75/80	140	145
Elstar	Deutshl.	lose	75	73
Gala Royal	Argentin.	70/75	103	103
	Argentin.	75/80	108	108
	Brasilien	70/75	97	97
	Brasilien	75/80	103	103
	Chile	75/80	111	114
	Neuseel.	70/75	136	136
Golden Delicious	Deutshl.	lose	73	70
	Italien	lose	95	92
	Italien	75/80	103	103
	Südafrika	70/75	103	114
Granny S.	Chile	70/75	114	117
	Chile	75/80	119	122
	Frankreich	75/80	98	98
	Italien	lose	98	101
	Italien	70/75	109	106
Jonagold	Deutshl.	lose	70	65

Birnen

Forelle	Südafrika	65/70	216	220
	Chile	65/70	228	220

Beeren

Erdbeeren	Deutshl.	100 kg	750	710
	Italien	100 kg	360	260
	Niederl.	100 kg	460	770
	Spanien	100 kg	310	200

Quelle: BLE

Niederelbe

Letzte Notierung vom 10.05.2010, Gebietsabgabepreise in €/ dt, Kl. I

Woche	19	±	Abst.	18
-------	----	---	-------	----

Elstar CA				
65/70	48	+5	5:3	43
70/75	53	+5	5:3	48
75/80/85	60	+5	5:3	55
70/80/90	53	+5	5:3	48
Gloster CA				
70/80/90	32		7:1	32
Jonagold CA				
70/75	40	+3	5:3	37
75/80	40	+3	5:3	37
80/85	40	+3	5:3	37
70/80	40	+3	5:3	37
80/90	36	+3	5:3	33
Jonagored CA				
70/75	45	+5	5:3	40
75/80	45	+5	5:3	40

80/85	45	+5	5:3	40
70/80	45	+5	5:3	40
80/90	40	+5	5:3	35
Mostäpfel	8		10:0	8

Quelle: AMI

An der Niederelbe wurde aufgrund der unveränderten Marktlage nicht notiert. Man benötigt Zeit, um die Anhebung der Notierung aus der letzten Woche am Markt durchzusetzen. Innerhalb der Sorten verkaufte sich Elstar weiterhin gut. In den nächsten Wochen erwartet man allerdings einen Ausstieg der Discounter bei Elstar. In wie weit sich dies auf die Absatzentwicklung auswirkt, bleibt abzuwarten. Unverändert stellt sich die Marktlage bei Gloster dar. Die Exporte nach Russland gehen trotz des schwachen Euro zurück. Die nächste Notierung ist für 25.5.2010 vorgesehen.

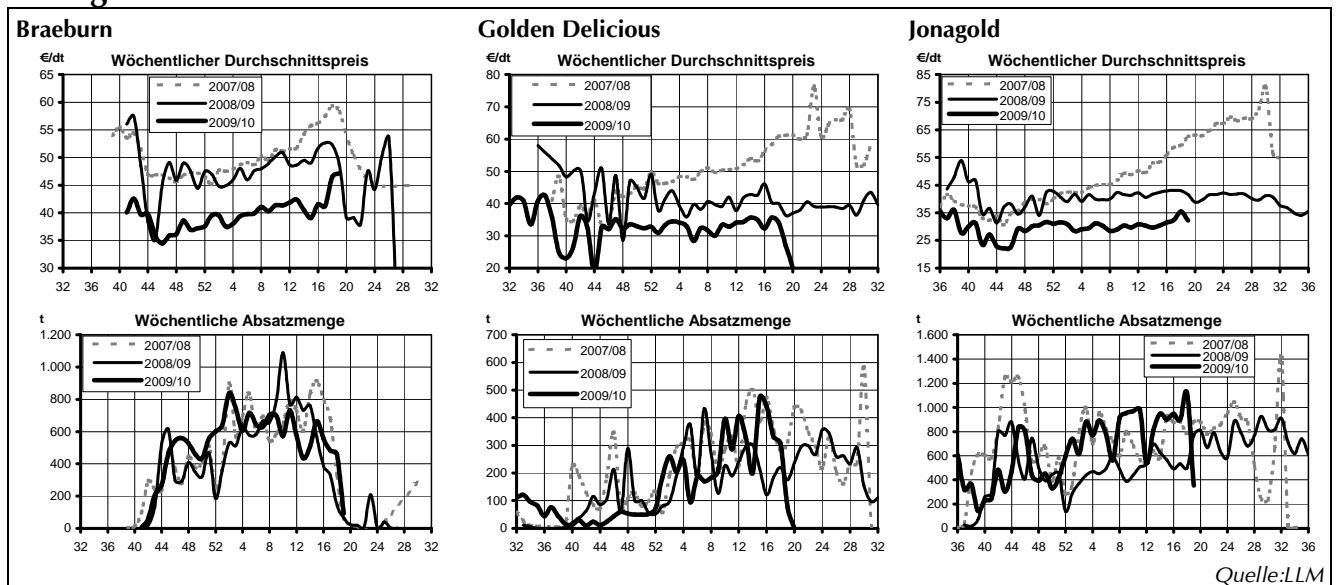
Elbe/Saale- Region

Aktuelle Notierung vom 18.05.2010, Erzeugerabgabepreise in €/dt, Klasse I

Woche	20	±	19
Elstar			
65/70	40	+2	38
70/75	40		40
75/80/85	60		60
85/90	40		40
Golden Delicious			
65/70	33	+1	32
70/75	37	+1	36
75/80/85	50	+3	47
85/90	45	+5	40
Idared			
65/70/75	34	+4	30
75/80/85	36	+1	35
85/90	28		28
Jonagold			
65/70	35		35
70/75	40		40
75/80/85	48		48
85/90	32		32

Quelle: Marktvereinigung OuG, Dresden

Region Bodensee



Quelle:LLM

Unsort.	164	238	393	190	11.458	7.473	8,21	7,99	8,04	7,98	7,62	8,73
Koch-/Ind.äpfel	-	-	1	19	1.002	299	-	-	6,00	15,45	13,29	10,93
Birnen gesamt	1	5	2	12	5.633	3.112	67,00	70,46	8,27	52,76	35,96	59,57
Tafelware	1	5	-	12	5.322	2.902	67,00	70,46	16,00	52,76	37,26	62,12
Klasse 1	1	3	-	12	4.419	2.181	67,00	63,66	-	52,76	38,71	68,85
Conference	1	4	-	10	694	350	67,00	63,81	16,00	53,74	37,14	80,75

Saison (Lagerobst = Wirtschaftsjahr ab KW 32, Sommerobst(*) = Kalenderjahr). © LLM Schwäbisch Gmünd

Südtirol

Notierung vom 18.05.2010
Preise in €/dt, Klasse I

Woche	20		19	
	T/HW	BW	T/HW	BW
Golden D.				
70/75	43 +3	45 +3	40	42
75/80	48 +3	51 +3	45	48
80/90	50	55	50	55
Stark Del.				
70/75	43	50	43	50
75/80	47	60	47	60
80/90	57	70	57	70
Granny S.				
70/75	63 +5		58	
75/80	70 +7		63	
80/90	77 +9		68	
Morgenduft				
70/80	48 +5		43	
80/90	63 +5		58	
Jonagold				
70/75	40		40	
75/85	45		45	
Braeburn				
70/75	42		42	
75/80	52		52	
80/85	52		52	
Fuji				
70/75	53 +3	58 +5	50	53
75/80	73 +3	80 +2	70	78
80/90	85 +5	98 +5	80	93

Quelle: VOG, VIP und Fruttunion

Vorräte Deutschland

am 1. Mai 2010 in t

Bundesgebiet	09/10		2009
	2010	in %	
Bundesgebiet			
Jonagored	33.490	+12	29.994
Jonagold			
/Mut.	25.474	-2	26.102
Idared	14.681	+23	11.954
Elstar	9.087	+133	3.893
Red Prince	8.667	+39	6.244
Gold. Del.	6.065	+39	9.976
Pinova	2.067	+63	1.272
Sonst. Sorten	6.970	+117	5.960
Äpfel gesamt	106.501	+12	95.395
nach Regio-			
nen			
- Norden	51.759	+32	39.219
- Osten	24.821	+36	18.202
- Mitte			314
- Süden	29.921	-21	37.660

Quelle: AMI

In Deutschland lagerten am 1. Mai 2010 noch insgesamt 106.501 t Äpfel. Dies sind 12 % mehr als zum 1. Mai des Vorjahres (95.395 t). Vor allem im Norden (+32 %) und Osten (+ 32 %) sind die Lagerbestände im Jahresvergleich höher. Dagegen lagerten im Süden 21 % weniger Äpfel ein als vor einem Jahr.

Lagerbestand Deutschland

am 1. Mai 2010 in t

Bundesgebiet	Abbau		April
	Mai	in %	
Bundesgebiet			
Jonagored	33.490	-25	44.835
Jonagold			
/Mut.	25.474	-24	33.376
Idared	14.681	-23	19.092
Elstar	9.087	-50	18.014
Red Prince	8.667	-21	10.952
Gold. Del.	6.065	-40	10.088
Pinova	2.067	-52	4.262
Sonst. Sorten	6.970	-59	17.157
Äpfel gesamt	106.501	-33	157.794
nach Regio-			
nen			
- Norden	51.759	-28	71.493
- Osten	24.821	-28	34.651
- Mitte			1.733
- Süden	29.921	-40	49.917

Quelle: AMI

Im Vergleich zum Vormonat haben die Lagerbestände in Deutschland um 33 % abgenommen. Zum 1. April 2010 lagerten noch 157.794 t ein. Der Abbau der Bestände erfolgte auch im Monatsvergleich am stärksten im Süden Deutschlands, hier wurden die Lagerbestände um 40 % auf nun noch 29.921 t abgebaut. Insgesamt lagern nach wie vor vor allem Jonagored (33.490 t) und Idared (14.681 t) ein. Diese drei Sorten machten am 1. Mai 2010 fast 70 % der Lagerbestände in Deutschland aus.

Impressum

Marktbericht für die Obstregion Bodensee

erscheint wöchentlich

Herausgeber

Landesanstalt für Entwicklung der Landwirtschaft (LEL), Oberbetringer
Str. 162, 73525 Schwäbisch Gmünd
www.l-el-bw.de

Redaktion

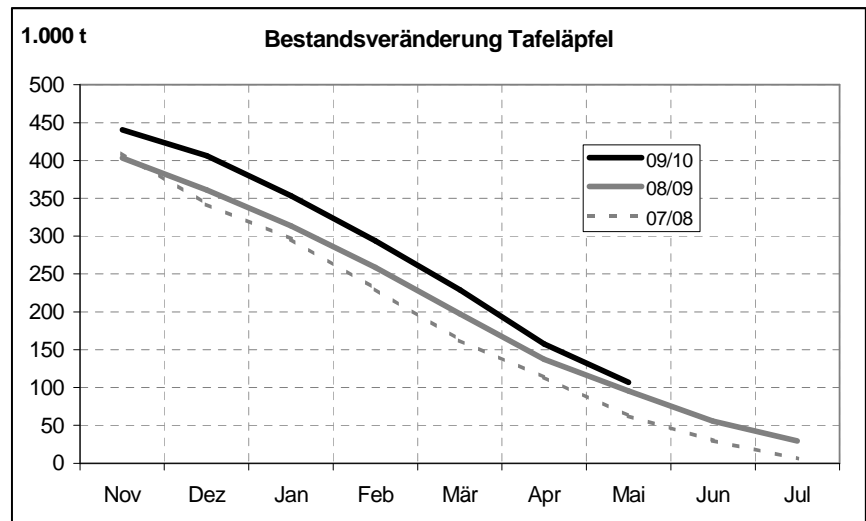
Ulrike Goldbach, Landesstelle für landwirtschaftliche Marktkunde (LLM),
☎ 07171/917-206
☎ 07171/917-246
✉ Ulrike.Goldbach@l-el.bwl.de

Bezugsbedingungen

Jährlicher Bezugspreis inkl. Versand:
Inland: 55 € , Ausland: 85 €. Es gelten die Bezugsbedingungen der LEL.
Die Marktinformationen wurden mit äußerster Sorgfalt erarbeitet, eine Haftung schließen wir aus. Alle Rechte vorbehalten. Abdruck und Auswertung nur nach schriftlicher Vereinbarung.

© LEL Schwäbisch Gmünd

Bestandsveränderung Tafeläpfel Deutschland



Quelle: ZMP, AMI