

Kühles Wetter bremst die Sommerkonkurrenz aus

Tafeläpfel hatten in der vergangenen Woche weiterhin positive Rahmenbedingungen. Das Sortiment wird in allen Anbauregionen zunehmend schmaler. Das kühle Wetter verzögert den Start der konkurrierenden Sommerfrüchte, allen voran bei Erdbeeren. Die Südhemisphäre verringert weiter ihre Tafeläpfelzufuhren in den europäischen Raum und konzentriert sich auf Märkte in Asien und Amerika.

● Bodensee

Das Aussetzen der Aktionen bei Tafeläpfeln hat das bisher flotte Absatztempo in der vergangenen Woche etwas abgeschwächt. Das Sortiment verschmälert sich weiter und fokussiert sich zunehmend auf Jonagold, sowie Golden Delicious und Idared. Der Export Richtung Russland ist etwas verhaltender als in den Vorwochen, jedoch immer noch auf zufriedenstellendem Niveau. Der Absatz von Idared ist nach wie vor zu langsam. Pinova hat sich auf eine wöchentliche Absatzmenge von knapp über 110 t eingependelt. Die Preisforderungen können schrittweise an die Notierung herangeführt werden, jedoch benötigt diese Entwicklung ihre Zeit.

Bei den Erdbeeren standen erste kleinere Mengen zum Verkauf. Da erwartungsgemäß in den Pfingstferien aufgrund der Urlaubszeit die Nachfrage etwas nachlässt, geht man hier von ausreichend Ware für den Bedarf aus. Der Durchschnittspreis liegt derzeit bei ca. 2,20 €/ 500g Schale. Für die nächsten Tage erwartet man nun zunehmende Zufuhren.

Die Kernobstnotierung gilt für großhandelsfähige Mengen durchschnittlicher Qualität, in €/dt, netto, ohne Verpackung, ab Station Bodensee. Die notierten Preise sind für den Notierungstag von der Notierungskommission geschätzte Gleichgewichtspreise. Sie sind weder empfohlenen Preise, noch verbindlichen Richtpreise, sondern geben eine kurzgefasste Beurteilung der Marktlage. Die tatsächlichen Preise können je nach Lieferumfang und Qualität von den Notierungen abweichen. Spitzenqualitäten, Kleinverkäufe etc. erzielen entsprechend mehr.

Kooperationspartner in der Notierung:



Kernobstnotierung

Bodensee

letzte Notierung vom 18. Mai 2010, Kl.1, in €/dt

Woche	20 ±	Abst.	17	15
Braeburn			CA	CA
75/80/85	-		50	50
70/75	-		47	42
65/70	-		45	43
Elstar	CA		CA	CA
85/90	44	5:0	44	44
80/85	57	4:1	57	57
75/80	60	5:0	60	59
70/75	58	5:0	58	55
65/70	54	5:0	54	52
60/65	45	5:0	45	45
70+ Kl.2	28	4:1	28	28
Golden Delicious	CA		CA	CA
75/80/85	45	5:0	45	45
70/75	40	5:0	40	40
65/70	35	5:0	35	35
Idared	CA		CA	CA
90/95	26	4:1	26	26
85/90	30	4:1	30	29
75/80/85	40	5:0	40	39
70/75	39	5:0	39	39
65/70	37	5:0	37	37
70+ Kl.2	23	3:2	23	23
Jonagold	CA		CA	CA
90/95	30	+1 5:0	29	27
85/90	35	5:0	35	33
80/85	47	+2 5:0	45	42
75/80	47	+2 5:0	45	44
70/75	46	+2 5:0	44	44
65/70	42	+2 5:0	40	40
70/80 Kl.2	26	+2 5:0	24	24
Topaz	CA		CA	CA
85/90	36	5:0	36	36
80/85	48	5:0	48	47
75/80	48	5:0	48	48
70/75	48	+5 5:0	43	43
65/70	44	+3 5:0	41	41
Pinova	CA		CA	CA
85/90	40	5:0	40	36
80/85	49	5:0	49	47
75/80	50	5:0	50	48
70/75	48	+2 5:0	46	44
65/70	40	5:0	40	40

Notierungskomm.: 4 Verm. + 1 Erz.

Notierungsvorsitz: Hr. Hirrlle, KOB

Redaktion / Bericht: Fr. Goldbach, LEL

© LLM Schwäbisch Gmünd, KOB Bavendorf

Deutsche Großmärkte

Ø-Preise (Frankfurt, Hamburg, Köln, München, Berlin), in €/ dt, Kl. I, netto

Woche	20	19
Apfel		
Boskoop	Niederl. 80/85	135 135
Braeburn	Deutschl. lose	73 73
	Deutschl. 70/75	79 79
	Argent 70/75	129 130
	Frankr. 70/75	103 102
	Italien 70/75	100 100
Cox Orange	Neuseel. 70/75	135 137
Cripps Pink/	Frankr. 75/80	159 162
Pink Lady	Italien 75/80	151 150
Elstar	Chile 65/70	140 144
	Deutschl. lose	72 71
	Niederl. lose	60 60
Golden	Deutschl. lose	71 69
Delicious	Frankr. 75/80	95 95
	Italien lose	93 93
	Italien 75/80	97 98
Granny S.	Frankr. 70/75	98 98
	Italien lose	98 101
	Italien 75/80	94 93
Idared	Deutschl. lose	62 60
Jonagold	Deutschl. lose	64 61
	Niederl. lose	57 56
Jonagored	Deutschl. lose	57 54
	Niederl. lose	55 55
Pinova	Deutschl. lose	75 75
Royal Gala	Argent. 75/80	105 105
	Brasilien 70/75	96 96
	Chile 70/75	100 101
	Chile 75/80	106 107
	Deutschl. lose	73 73
	Italien lose	78 77
Sonst.	Frankr. 75/80	181 131
Sorten	Italien 75/80	100 103
Birnen		
Abate Fetel	Italien 65/70	130 130
	Südafrika 65/70	157 160
	Argent. 70/75	174 179
Conference	Niederl. lose	85 80
Triumph	Südafrika 65/70	98 98
Beeren		
Erdbeeren	Belgien 100 kg	623 575
	Deutschl. 100 kg	690 692
	Italien 100 kg	378 347
	Niederl. 100 kg	644 660
	Spanien 100 kg	322 261

Quelle: BLE

Im Tafelapfelsortiment kamen in KW 19 neuseeländische Scifresh hinzu. Insgesamt vergrößerten sich die Zufuhren aus Übersee weiter. Das Angebot an deutscher Ware war leicht rückläufig, konnte jedoch qualitativ überzeugen, was zu einer zufriedenstellenden Nachfrage führte. Die Prei-

se veränderten sich im Vergleich zur Vorwoche kaum.

Der Birnenmarkt wurde von Packham's Triumph dominiert. Abate Fetel hatten eher ergänzenden Charakter. Die Notierungen blieben aufgrund der ruhigen Nachfrage stabil. In München stand insgesamt weniger Ware als in den Vorjahren zum Verkauf, was sich positiv auf die Preisbildung auswirkte. Italienische Abate Fetel waren nicht mehr verfügbar.

Aufgrund der kühlen Witterung blieb das Angebot bei Erdbeeren eher gering. Auch Offerten mit geringeren Qualitäten konnten vermarktet werden. Dies führte zu steigenden Preisen insbesondere für niederländische und deutscher Ware.

Großmarkt München

jeweils Dienstag, Preise in €/ dt, Kl. I, netto

Woche	21	20
-------	----	----

Äpfel

Braeburn	Deutschl.	lose	73	73
	Deutschl.	75/80	78	78
	Frankreich	70/75	93	95
	Frankreich	75/80	100	105
	Italien	75/80	101	103
	Südafrika	70/75	116	116
	Südafrika	75/80	124	124
Cribs Pink/	Frankreich	75/80	150	150
Pink Lady	Italien	75/80	140	140
Elstar	Deutschl.	lose	70	75
Gala Royal	Argentin.	70/75	103	103
	Argentin.	75/80	108	108
	Brasilien	70/75	97	97
	Brasilien	75/80	103	103
	Chile	75/80	106	106
	Chile	75/80	111	111
	Neuseel.	70/75	136	136
	Neuseel.	75/80	142	142
Golden Delicious	Deutschl.	lose	73	73
	Italien	lose	92	95
	Italien	75/80	101	103

Granny S.	Südafrika	70/75	103	103
	Chile	70/75	114	114
	Chile	75/80	119	119
	Frankreich	75/80	98	98
	Italien	lose	98	98
Jonagold	Italien	70/75	109	109
	Deutschl.	lose	68	70

Birnen

Forelle	Südafrika	65/70	216	216
	Chile	65/70	228	228
P. Triumph	Südafrika	70/75	108	108
	Südafrika	75/80	116	116

Beeren

Erdbeeren	Deutschl.	100 kg	510	750
	Italien	100 kg	280	360
	Niederl.	100 kg	570	460
	Spanien	100 kg	250	310

Quelle: BLE

Niederelbe

Letzte Notierung vom 25.05.2010, Gebietsabgabepreise in €/ dt, Kl. I

Woche	19	±	Abst.	18
-------	----	---	-------	----

Elstar CA

65/70	48	+5	5:3	43
70/75	53	+5	5:3	48
75/80/	60	+5	5:3	55
80/85	60	+5	5:3	55
70/80/	53	+5	5:3	48
80/90	53	+5	5:3	48

Gloster CA

70/80/	32		7:1	32
80/90	32		7:1	32

Jonagold CA

70/75	40	+3	5:3	37
75/80	40	+3	5:3	37
80/85	40	+3	5:3	37
70/80	40	+3	5:3	37
80/90	36	+3	5:3	33

Jonagored CA

70/75	45	+5	5:3	40
75/80	45	+5	5:3	40
80/85	45	+5	5:3	40
70/80	45	+5	5:3	40
80/90	40	+5	5:3	35

Mostäpfel

	8		10:0	8
--	---	--	------	---

Quelle: AMI

Aufgrund der unveränderten Marktlage fand keine Notierung statt. Bei Elstar nähert man sich langsam an die bestehende Notierung an. Jonagored und Jonagold wurden über Aktionen vermarktet. Für Jonagored konnten festere Forderungen durchgesetzt werden, wovon auch Jonagold profitieren konnte.

Elbe/Saale- Region

letzte Notierung vom 18.05.2010, Erzeugerabgabepreise in €/dt, Klasse I

Woche	20	±	19
-------	----	---	----

Elstar

65/70	40	+2	38
70/75	40		40
75/80/	60		60
80/85	60		60
85/90	40		40

Golden Delicious

65/70	33	+1	32
70/75	37	+1	36
75/80/	50	+3	47
80/85	50	+3	47
85/90	45	+5	40

Idared

65/70/	34	+4	30
70/75	34	+4	30
75/80/	36	+1	35
80/85	36	+1	35
85/90	28		28

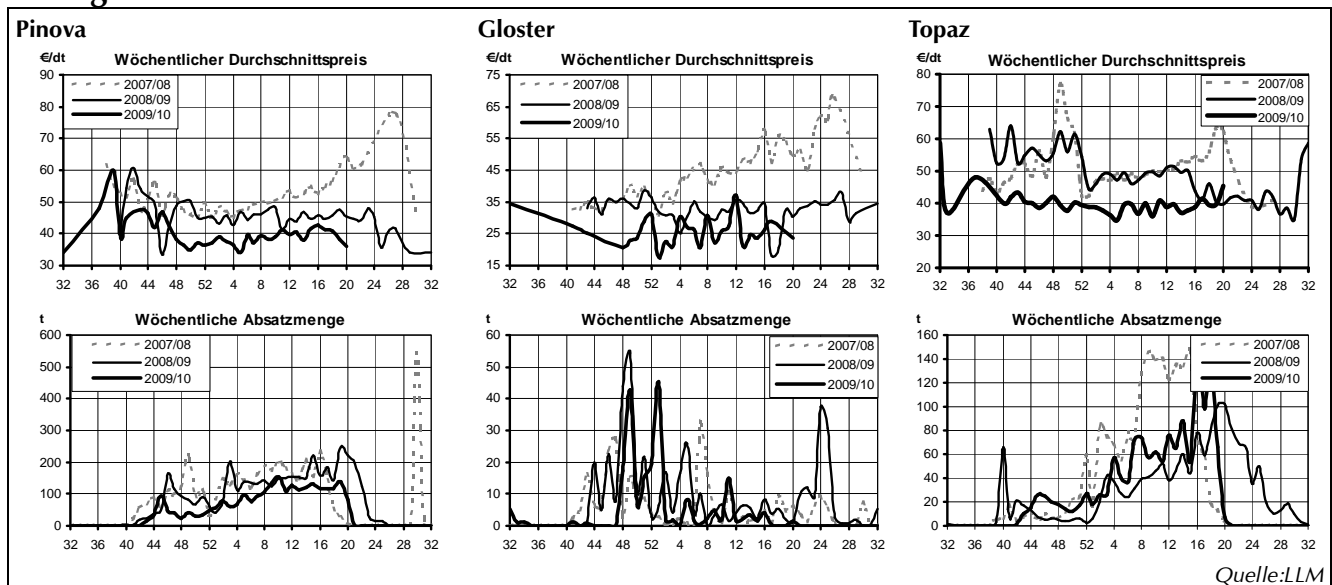
Jonagold

65/70	35		35
70/75	40		40
75/80/	48		48
80/85	48		48
85/90	32		32

Quelle: Marktvereinigung OuG, Dresden

Aufgrund der kühlen Witterung wurde in Sachsen die Eröffnung der Erdbeersaison vom 27.Mai auf den 3. Juni verschoben.

Region Bodensee



Quelle:LLM

Südtirol

Notierung vom 25.05.2010
Preise in €/dt, Klasse I

Woche	21		20	
	T/HW	BW	T/HW	BW
Golden D.				
70/75	43	45	43	45
75/80	48	51	48	51
80/90	50	55	50	55
Stark Del.				
70/75	43	50	43	50
75/80	47	60	47	60
80/90	57	70	57	70
Granny S.				
70/75	63		63	
75/80	70		70	
80/90	77		77	
Morgenduft				
70/80	48		48	
80/90	63		63	
Jonagold				
70/75	40		40	
75/85	45		45	
Braeburn				
70/75	42		42	
75/80	52		52	
80/85	52		52	
Fuji				
70/75	53	58	53	58
75/80	73	80	73	80
80/90	85	98	85	98

Quelle: VOG, VIP und Fruttunion

Apfelbestand der EU-15 nach Ländern

am 1. Mai 2010, in t

	2010	2009	09/10 in %
Italien	374.740	394.308	-5
Frankreich ¹⁾	154.291	142.215	+8
Deutschland ¹⁾	106.501	95.395	+12
Niederlande	94.000	89.000	+6
Belgien	81.942	116.300	-30

Impressum

Marktbericht für die Obstregion Bodensee
erscheint wöchentlich

Herausgeber

Landesanstalt für Entwicklung der Landwirtschaft (LEL), Oberbetringer
Str. 162, 73525 Schwäbisch Gmünd
www.l-el-bw.de

Redaktion

Ulrike Goldbach, Landesstelle für landwirtschaftliche Marktkunde (LLM),
☎ 07171/917-206
☎ 07171/917-246
✉ Ulrike.Goldbach@l-el.bwl.de

Bezugsbedingungen

Jährlicher Bezugspreis inkl. Versand:
Inland: 55 €, Ausland: 85 €. Es gelten die
Bezugsbedingungen der LEL.
Die Marktinformationen wurden mit äußerster
Sorgfalt erarbeitet, eine Haftung schließen
wir aus. Alle Rechte vorbehalten. Abdruck
und Auswertung nur nach schriftlicher
Vereinbarung.

© LEL Schwäbisch Gmünd

Österreich ²⁾	61.350	63.437	-3
Spanien ³⁾	46.160	73.722	-37
Großbrit.	18.550	21.000	-12
Portugal	14.701	20.411	-28
Dänemark	181	363	-50
Gesamt	952.416	1.016.151	-6
Polen	120.000	60.000	+100
Tschechien	9.487	8.598	+10

1) Vorräte der Erzeugerorganisationen
2) Steiermark
3) Catalonien

Quelle: AMI

In den Staaten der EU-15 lagerten am 1. Mai 2010 noch insgesamt 952.416 t Äpfel. Im Vergleich zum Vorjahr sind dies 6 % weniger. Lediglich in Frankreich (+8 %), Deutschland (+12 %) und den Niederlanden (+6 %) lagen die Vorräte dieses Jahr höher als zum Vergleichszeitpunkt des Vorjahres. Die größte Differenz zum Vorjahr liegt in Belgien mit -4.358 t (-30 %) vor, gefolgt von Italien (-19.568 t / -5 %). Des weiteren lagerten von den neuen EU-Staaten Polen noch 120.000 t Äpfel ein (+100 %) und Tschechien 9.487 t

(+10 %). Somit sind die Lagerbestände der EU-15 mit Polen und Tschechien insgesamt nahezu identisch mit denen des Vorjahres.

Die am 1. Mai 2010 in den EU-15 eingelagerten 952.416 t Äpfel bestanden zu 45,8 % (436.348 t) aus Golden Delicious, gefolgt von Jonagold und Mut. mit 16,8 % (160.468 t). Während bei diesen Sorten die Lagerbestände in diesem Jahr niedriger sind als im Vorjahr (-13 % / -12 %) lagerten von den Sorten Jonagored (+1 %), Red Delicious und Mut. (+17 %), Braeburn (+78 %), Idared (+14 %) und Elstar (+27 %) zum Teil deutlich mehr Äpfel ein als im Vorjahr.

Im April 2010 wurden die Lagerbestände von Elstar (-46,1 %), Red Delicious und Mut. (-46,0 %) und Braeburn (-41,3 %) überdurchschnittlich abgebaut. Insgesamt wurden 454.597 t Äpfel verkauft, was einem Abbau von 32,3 % im April entspricht.

Apfelbestand der EU-15 nach Sorten

am 1. Mai 2010, in t

	2010	2009	09/10 in %	Abbau April10	Abbau in %
GoldenDelicious	436.348	499.082	-13	176.198	-28,8
Jonagold u. Mut.	160.468	181.868	-12	23.807	-12,9
Jonagored	49.181	48.534	+1	19.406	-28,3
Red Delic u. Mut	42.042	35.886	+17	35.745	-46,0
Braeburn	39.782	22.347	+78	28.030	-41,3
Idared	32.491	28.383	+14	7.139	-18,0
Elstar	30.642	24.074	+27	26.246	-46,1
sonstige Sorten	161.462	175.977	-8	138.026	-46,1
Äpfel ins.	952.416	1.016.151	-6	454.597	-32,2

Quelle: AMI

