

CA Einlagerung und feste Preise

Die Lage am Apfelmarkt ist weiterhin durch ein stabiles Preisniveau geprägt. Mit Verspätung gegenüber dem Vorjahr verbreitert sich das Sortiment zunehmend. Neben dem normalen Tagesgeschäft wird die Einlagerung in die CA Lager fortgesetzt.

Bodensee

Die Marktsituation war weiterhin unverändert. Der Markt präsentierte sich stabil. Die Nachfrage war über alle Sorten und Kaliber hinweg zufriedenstellend. Mitunter wäre an einigen Tagen ein etwas flotteres Absatztempo wünschenswert gewesen, im Großen und Ganzen verläuft der Abverkauf jedoch sehr kontinuierlich. Die Preise der Verkaufstatistik erreichen in den meisten Fällen das Notierungsergebnis, sodass die alte Notierung bestätigt und lediglich neue Sorten in die Notierung aufgenommen wurden. Braeburn, Idared, Pinova und Golden Delicious sind zum Teil noch in der Pflücke, erste Kleinstmengen werden jedoch bereits vermarktet.

Aktuelle Notierung vom 19. Oktober 2010, Kl.1, in €/dt

Woche	42	±	Abst.	41	39
Boskoop					
90/95	45		4:0	45	45
70/75, 85/90	65		4:0	65	65
75/80/85	70		4:0	70	70

Braeburn					
85/90	65		4:0	-	-
75/80/85	73		4:0	-	-
70/75	70		4:0	-	-
65/70	58		3:0	-	-
70+ Kl.2	43		3:0	-	-
Cox Orange					
85/90	55		4:0	55	55
80/85	60		4:0	60	60
70/75/80	65		4:0	65	65
65/70	53		4:0	53	53
60/65	40		4:0	40	40
70+ Kl.2	38		4:0	38	38
Elstar					
85/90	65		4:0	65	65
75/80/85	73		2:1	73	73
70/75	68		2:1	68	68
65/70	56		2:1	56	56
60/65	45		4:0	45	45
70+ Kl.2	38		3:0	38	38
Gala Royal					
75/80/85	73		4:0	73	73
70/75	68		4:0	68	68
65/70	59		4:0	59	59
60/65	47		4:0	47	47
70+ Kl.2	38		4:0	38	38
Golden D.					
85/90	62		3:0	-	-
80/85	62		2:1	-	-
75/80	60		4:0	-	-
70/75	55		4:0	-	-
65/70	50		4:0	-	-
70+ Kl.2	38		4:0	-	-
Idared					
90/95	40		4:0	-	-
85/90	45		4:0	-	-
80/85	55		4:0	-	-
75/80	55		3:0	-	-
70/75	50		3:0	-	-
65/70	48		2:1	-	-
70+ Kl.2	38		3:0	-	-
Jonagold					
90/95	45		4:0	45	45
85/90	50		4:0	50	50
70/75/80/85	60		4:0	60	60
65/70	55		4:0	55	55
70+ Kl.2	38		4:0	38	38
Topaz					
90/95	45		4:0	45	-
85/90	50		4:0	50	-
70/75/80/85	60		4:0	60	-
65/70	55		4:0	55	-
70+ Kl.2	38		4:0	38	-
Pinova					
85/90	60		3:0	-	-

75/80/85	65	4:0	-	-
70/75	63	2:1	-	-
65/70	55	4:0	-	-
60/65	50	4:0	-	-
70+ Kl.2	38	4:0	-	-
Mostäpfel *)	16,0 +1,0	3:0	15,0	15,0
A. Lucas				
70/80/90	72	4:0	72	72
65/70	62	4:0	62	62
60/65	52	4:0	52	52
Conference				
70+	78	4:0	78	78
65/70	73	4:0	73	73
60/65	55	4:0	55	55
55/60	50	4:0	50	50

*) ab Erfassungsstation, Erzeugerpreis = Notierung - 1,5 €/dt + MwSt.
 Notierungskomm.: 4 Verm. + 0 Erz.
 Notierungsvorsitz: Hr. Hirrle, KOB
 Redaktion / Bericht: Fr. Goldbach, LEL
 © LLM Schwäbisch Gmünd, KOB Bavendorf

Deutsche Großmärkte

Ø-Preise (Frankfurt, Hamburg, Köln, München, Berlin), in €/ dt, Kl. I, netto

Woche	41	40
Äpfel		
Boskoop	Deutshl. lose	86 87
	Niederl. 75/80	90 102
Braeburn	Deutshl. lose	96 99
	Frankr. lose	105 106
	Italien lose	110 109
C. Orange	Deutshl. lose	86 91
	Niederl. 65/70	83 84
Cripps Pink	Frankr. 75/80	198 200
Delc./Delb.	Deutshl. lose	71 76
Elstar	Deutshl. lose	78 81
	Italien lose	100 100
	Niederl. lose	72 76
Golden D.	Deutshl. lose	84 89
Gravenst.	Deutshl. lose	66 74
Holst. Cox	Deutshl. lose	68 67
Idared	Deutshl. lose	72 0
Jamba	Deutshl. lose	48 49
Jonagold	Deutshl. lose	86 90
	Italien lose	75 0
	Niederl. lose	68 0
Pinova	Deutshl. lose	87 94
Sonst. Sort.	Deutshl. lose	92 92
Royal Gala	Deutshl. lose	81 84
	Frankr. lose	109 103
	Italien lose	95 96
Birnen		
Abate Fetel	Deutshl. lose	130 130
A.Lucas	Deutshl. lose	86 90
C.Liebling	Deutshl. lose	65 71
Conference	Deutshl. lose	85 83
	Niederl. lose	93 88
Gellert	Deutshl. lose	95 85
	Niederl. lose	100 108
Gute Luise	Deutshl. lose	114 120

Die Kernobstnotierung gilt für großhandelsfähige Mengen durchschnittlicher Qualität, in €/dt, netto, ohne Verpackung, ab Station Bodensee. Die notierten Preise sind für den Notierungstag von der Notierungskommission geschätzte Gleichgewichtspreise. Sie sind weder empfohlenen Preise, noch verbindlichen Richtpreise, sondern geben eine kurzgefasste Beurteilung der Marktlage. Die tatsächlichen Preise können je nach Lieferumfang und Qualität von den Notierungen abweichen. Spitzenqualitäten, Kleinverkäufe etc. erzielen entsprechend mehr.

Kooperationspartner in der Notierung:



	Niederl.	lose	109	112
Sonst. Sort.	Deutschl.	lose	87	84
	Niederl.	lose	110	0
W. Christ	Deutschl.	lose	82	91

Beeren

Erdbeeren	Belgien	100 kg	362	368
	Deutschl.	100 kg	348	325
	Italien	100 kg	252	280
	Niederl.	100 kg	376	442

Pflaumen

Elena	Deutschl.	100 kg	80	105
Hauszwet.	Deutschl.	100 kg	115	110
Presenta	Deutschl.	100 kg	126	113
President	Deutschl.	100 kg	95	95
	Frankr.	100 kg	115	114
Sonst. Sort.	Frankr.	100 kg	186	144
	Italien	100 kg	152	127
	Spanien	100 kg	150	130
Top	Deutschl.	100 kg	85	110

Quelle: BLE

Die Angebotsmenge bei Tafeläpfeln vergrößerte sich in KW 40 weiter. Der Umfang der späteren Sorten nahm weiter zu. Mengenbedingt gaben die Preise leicht nach. Am Birnenmarkt vergrößerte sich der Angebotsumfang, was aber durch einen anziehenden Absatz kompensiert wurde. Das Preisniveau blieb konstant. Das Pflaumenangebot nahm an Umfang und Angebotsmenge ab. Deutsche Ware wurde meist aus CA Lagern bereitgestellt. Auch italienische und spanische Ware stand zum Verkauf. Der überwiegende Teil der Pflaumen befand sich im fortgeschrittenen Reifestadium, was zu Preisnachteilen führte. Im Gegensatz dazu konnten aber qualitativ ansprechende Partien durchaus zu anziehenden Preisen vermarktet werden. Zum Saisonende der Erdbeeren München deckten sich die Anlieferungen bei verhaltener Nachfrage mit dem Bedarf, was für anziehende Preise

sorgte. Neben deutscher und belgischer Ware kamen noch Lieferungen aus Italien, die jedoch qualitativ sehr unterschiedlich ausgeprägt waren.

Großmarkt München

dienstags, Preise in €/ dt, Kl. I, netto

Woche		42	41
-------	--	----	----

Äpfel

Boskoop	Deutschl.	lose	85	85
Braeburn	Deutschl.	lose	95	95
	Frankr.	70/75	110	125
	Italien	lose	109	109
Cox Orange	Deutschl.	lose	85	88
Cripps Pink	Frankr.	75/80	195	200
Elstar	Deutschl.	lose	80	80
Golden D.	Deutschl.	lose	78	85
	Italien	lose	89	95
Idared	Deutschl.	lose	73	0
Jonagold	Deutschl.	lose	85	88
Pinova	Deutschl.	lose	85	85
R. Delicious	Italien	70/75	103	106
Sonst. Sorten	Deutschl.	lose	90	95
Royal Gala	Deutschl.	lose	80	80
	Italien	lose	101	101

Birnen

A. Lucas	Deutschl.	lose	88	85
B. Flasch.	Italien	70/75	128	122
	Italien	75/80	145	145
Gellert	Deutschl.	lose	110	0
Gute Luise	Deutschl.	lose	110	115
	Niederl.	lose	110	115
Sonst. Sorten	Italien	65/70	145	145
W. Christ	Deutschl.	70/75	105	105
	Deutschl.	lose	83	83

Beeren

Erdbeeren	Belgien	100 kg	350	370
	Deutschl.	100 kg	340	330
	Italien	100 kg	230	250

Pflaumen

Presenta	Deutschl.	100 kg	130	130
----------	-----------	--------	-----	-----

Quelle: BLE

Niederelbe

Auch an der Niederelbe ist das Preisniveau für Tafeläpfel fest. Die Vermarktung von Cox und Elstar

verläuft zufriedenstellend. Bei Gala konzentriert man sich auf die Einlagerung. Ingrid Marie werden Richtig Skandinavien exportiert.

Notierung vom 18.10.2010, Gebietsabgabepreise in €/ dt, Kl. I

Woche	42	±	41
-------	----	---	----

Elstar

65/70	47	8:4	47
70/75	57	8:4	57
75/80/85	65	8:4	65
65/75	52	8:4	52

Holsteiner Cox

65/70	40	8:4	40
70/75; 70/80	47	8:4	47
75/80/85	50	8:4	50
65/75	43	8:4	43

Jonagold/Jonagored

70/75; 85/90	45	9:3	45
75/80/85	50	9:3	50

Braeburn

70/75	60	7:5	-
75/80/85	70	7:5	-

Cox Orange

65/70	40	8:4	40
70/75	50	8:4	50
75/80/85	55	8:4	55

Gala

65/70	48	8:4	48
70/75	57	8:4	57
75/80/85	65	8:4	65

Boskoop

75/80/85	65	-5	9:3	70
85/90	60	-5	9:3	65

Ingrid Marie

60/70	35	8:4	35
70/80	40	8:4	40

Conference

55/65	57	9:3	57
65/75	70	9:3	70

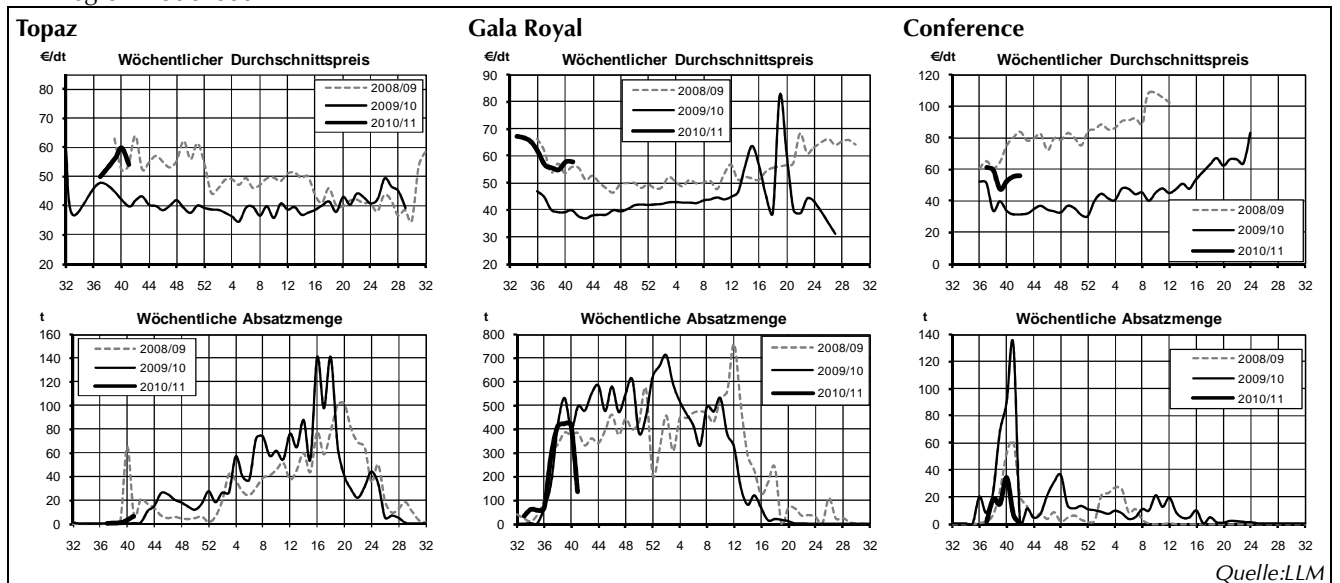
A. Lukas

60/70	55	9:3	55
70/80/90	60	9:3	60

Mostäpfel	15,5	10:2	15,5
------------------	------	------	------

Quelle: AMI

Region Bodensee



Quelle: LLM

Südtirol

Notierung vom 19.10.2010
Preise in €/dt, Klasse I

Woche	42		41	
	T/HW	BW	T/HW	BW
Gala Royal				
65/70	47	-	47	-
70/75	55	-	55	-
75/80	70	-	70	-
80/85	90	-	90	-
Elstar				
70/75/80/80+	-	-	80	-
Golden Del.				
70/75	53	-	53	-
75/80	60	-	60	-
80/90	70	-	70	-
Stark Del.				
70/75	53	58	53	58
75/80	60	65	60	65
80/90	70	75	70	75
Granny Smith				
70/75	55	-	55	-
75/80	62	-	62	-
80/90	72	-	72	-
Morgenduft				
70/80	58	-	58	-
80/90	72	-	72	-
Jonagold				
70/75	55	-	55	-
75/85	65	-	65	-
Braeburn				
65/70	47	-	47	-
70/75	55	-	55	-
75/80	65	-	65	-
80/85	72	-	72	-
Fuji				
70/75	65	-	-	-
75/80	75	-	-	-
80/90	93	-	-	-

Quelle: VOG, VIP und Fruttunion

Elbe/Saale- Region

Notierung vom 19.10.2010,
Erzeugerabgabepreise in €/dt, Klasse I

Woche	42	±	41
Elstar			
60/65	45	-	-
65/70	50	+2	48
70/75	60		60
75/80	74		74
80/85	74		74
85/90	60		60
Gala			
60/65	46	-2	48
65/70	52	+2	50
70/75	62	+2	60
75/80/85	78		78
Shampion			
65/70	48		48
70/75	53	+1	52
75/80/85	69	-3	71
85/90	59	-1	60
Jonagold			
65/70	48		48
70/75	55	+3	52
75/80/85	67	-4	71
85/90	59	-1	60
Braeburn			
65/70/75	54	-	-
75/80/85	65	-	-
Cox Orange			
65/70	-		47

70/75	-	57	
75/80/85	-	75	
Boskoop			
65/70	49	+4	45
70/75	60		60
75/80/85	71	-3	74
85/90	60		60
A. Lukas			
55/65	-		55
65/75	-		60
Conference			
55/65	65	+15	50
65/75	70	+3	67

Quelle: Marktvereinigung OuG, Dresden

Steiermark

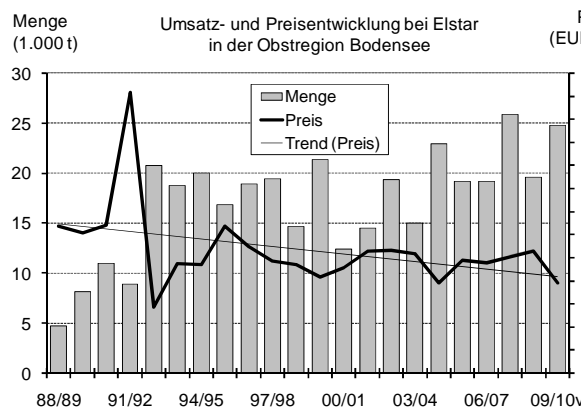
Richtpreise in der Steiermark, in €/dt, Klasse I

Woche	40	
Arlet	70+	58
Braeburn	70+	58
Elstar	70+	65
Gala	70+	58
Golden Delicious	70+	50
Idared	70+	55
Jonagold	70+	55
Kronprinz Rudolf	70+	90
Pinova	70+	60
RubINETTE	70+	55
Topaz	70+	65

Quelle: OPST Partner Steiermark GmbH

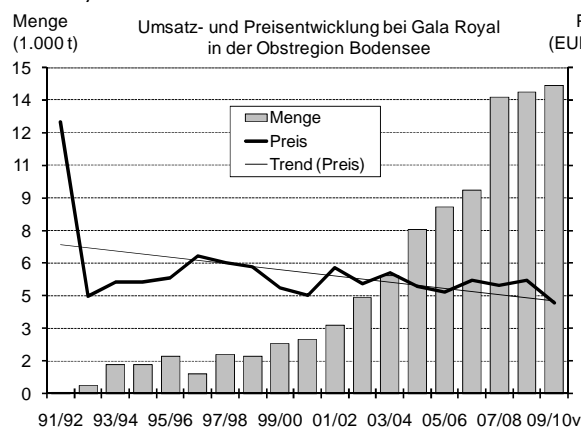
Umsatz und Preisentwicklung von notierten Apfelsorten in der Obstregion Bodensee

Elstar



In der Saison 2009/10 wurden 24.765 t Elstar vermarktet. Der Durchschnittspreis lag mit 39,22 €/dt rund 14 € unter dem Vorjahrespreis. In der laufenden Saison liegt das Preisniveau bei 56,20 €/dt.

Gala Royal



Mit 14.180 t wurde in der letzten Saison die größte Menge Gala der letzten Jahre vermarktet. Der Preis von 41,47 €/dt lag um 10,50 € unter Vorjahr. Für diese Saison liegt er bisher bei 57,20 €/dt.

Impressum

Marktbericht für die Obstregion Bodensee

erscheint wöchentlich

Herausgeber

Landesanstalt für Entwicklung der Landwirtschaft (LEL), Oberbetringer
Str. 162, 73525 Schwäbisch Gmünd
www.l-el-bw.de
www.agrarmaerkte-bw.de

Redaktion

Ulrike Goldbach, Landesstelle für landwirtschaftliche Marktkunde (LLM),
☎ 07171/917-208
☎ 07171/917-246
✉ obstmarktbericht@l-el.bwl.de

Bezugsbedingungen

Jährlicher Bezugspreis inkl. Versand:
Inland: 55 €, Ausland: 85 €. Es gelten die Bezugsbedingungen der LEL.
Die Marktinformationen wurden mit äußerster Sorgfalt erarbeitet, eine Haftung schließen wir aus. Alle Rechte vorbehalten. Abdruck und Auswertung nur nach schriftlicher Vereinbarung.

© LEL Schwäbisch Gmünd

Quelle: LLM

