

optimistische Stimmung am Markt

Die positive Stimmung am deutschen Markt wird durch den kontinuierlichen Warenabfluss sowohl über den Inlandsmarkt als auch über die Exporte und die attraktiven Preise im Verarbeitungsbereich gestärkt. Das Preisniveau ist weiterhin fest.

● Bodensee

Seit KW 42 werden wöchentlich über 2600 t Tafelware vermarktet. Insgesamt präsentierte sich der Markt ausgeglichen. Das Absatztempo ist flott, wobei vorwiegend Elstar und Gala im Mittelpunkt des Interesses stehen. Hier erreicht erste CA Ware den Verkauf, sodass ab dieser Woche für diese Sorten CA-Ware notiert wird. Die Notierung für Braeburn wurde mit aufkommender Verkaufsmenge angepasst. Neben dem Standartgeschäft laufen nun langsam auch Aktionen an, Ware mit größeren Kalibern z. B. bei Jonagold fließt in den osteuropäischen Raum ab. Der Warenabfluss bei Birnen, insbesondere bei Alexander Lukas könnte etwas lebhafter verlaufen.

Aktuelle Notierung vom 9. November 2010, Kl.1, in €/dt

Woche	45	±	Abst.	42	41
Boskoop					
90/95	45		4:0	45	45
70/75, 85/90	65		4:0	65	65
75/80/85	70		4:0	70	70

Die Kernobstnotierung gilt für großhandelsfähige Mengen durchschnittlicher Qualität, in €/dt, netto, ohne Verpackung, ab Station Bodensee. Die notierten Preise sind für den Notierungstag von der Notierungskommission geschätzte Gleichgewichtspreise. Sie sind weder empfohlenen Preise, noch verbindlichen Richtpreise, sondern geben eine kurz gefasste Beurteilung der Marktlage. Die tatsächlichen Preise können je nach Lieferumfang und Qualität von den Notierungen abweichen. Spitzenqualitäten, Kleinverkäufe etc. erzielen entsprechend mehr.

Kooperationspartner in der Notierung:



Braeburn					
85/90	60	-5	4:0	65	-
75/80/85	68	-5	4:0	73	-
70/75	65	-5	4:0	70	-
65/70	53	-5	3:0	58	-
70+ Kl.2	38	-5	3:0	43	-
Cox Orange					
85/90	-			55	55
80/85	-			60	60
70/75/80	-			65	65
65/70	-			53	53
60/65	-			40	40
70+ Kl.2	-			38	38
Elstar	CA				
85/90	65		4:0	65	65
75/80/85	73		4:0	73	73
70/75	68		4:0	68	68
65/70	56		4:0	56	56
60/65	45		4:0	45	45
70+ Kl.2	38		4:0	38	38
Gala Royal	CA				
75/80/85	73		4:0	73	73
70/75	68		4:0	68	68
65/70	59		4:0	59	59
60/65	47		4:0	47	47
70+ Kl.2	38		4:0	38	38
Gold. Delicious					
80/85/90	62		4:0	62	-
75/80	62	+2	4:0	60	-
70/75	55		4:0	55	-
65/70	50		4:0	50	-
70+ Kl.2	38		4:0	38	-
Idared					
90/95	40		4:0	40	-
85/90	45		4:0	45	-
75/80/85	55		4:0	55	-
70/75	50		4:0	50	-
65/70	48		4:0	48	-
70+ Kl.2	38		4:0	38	-
Jonagold					
90/95	45		4:0	45	45
85/90	50		4:0	50	50
70/75/80/85	58	-2	4:0	60	60
65/70	52	-3	4:0	55	55
70+ Kl.2	38		4:0	38	38
Topaz					
90/95	45		4:0	45	45
85/90	50		4:0	50	50
70/75/80/85	60		4:0	60	60
65/70	55		4:0	55	55
70+ Kl.2	38		4:0	38	38
Pinova					
85/90	60		4:0	60	-
75/80/85	65		4:0	65	-
70/75	63		4:0	63	-
65/70	55		4:0	55	-

60/65	50	4:0	50	-	
70+ Kl.2	38	4:0	38	-	
Mostäpfel *)	16,0	3:1	16,0	15,0	
A. Lucas					
70/80/90	69	-3	4:0	72	72
65/70	60	-2	4:0	62	62
60/65	50	-2	4:0	52	52
Conference					
70+	78	4:0	78	78	
65/70	73	4:0	73	73	
60/65	55	4:0	55	55	
55/60	50	4:0	50	50	

*) ab Erfassungsstation, Erzeugerpreis = Notierung - 1,5 €/dt + MwSt.

Notierungskomm.: 3 Verm. + 1 Erz.

Notierungsvorsitz: Fr. Pollock, KOB

Redaktion / Bericht: Fr. Goldbach, LEL

© LLM Schwäbisch Gmünd, KOB Bavendorf

Deutsche Großmärkte

Ø-Preise (Frankfurt, Hamburg, Köln, München, Berlin), in €/ dt, Kl. I, netto

Woche			44	43
Äpfel				
Boskoop	Deutschl.	lose	89	174
	Niederl.	75/80	85	174
Braeburn	Deutschl.	lose	98	188
	Frankr.	70/75	145	289
	Italien	lose	109	226
Cox Orange	Deutschl.	lose	84	161
	Niederl.	65/70	73	146
Cripps Pink	Deutschl.	lose	95	190
Elstar	Deutschl.	lose	81	157
	Niederl.	75/80	78	156
	Niederl.	lose	73	148
Fuji/Kiku	Deutschl.	lose	85	170
Gloster	Deutschl.	lose	60	130
Golden D.	Deutschl.	lose	80	158
	Italien	lose	98	195
G. Smith	Deutschl.	lose	85	170
	Italien	lose	101	202
Gravenst.	Deutschl.	lose	60	119
Holst. Cox	Deutschl.	lose	63	128
Idared	Deutschl.	lose	72	143
Jonagold	Belgien	lose	63	0
	Deutschl.	lose	78	157
	Niederl.	lose	69	138
Jonagored	Deutschl.	lose	73	128
Pinova	Deutschl.	lose	94	178
Sonst. Sort.	Deutschl.	lose	99	184
	Italien	lose	109	0
Royal Gala	Deutschl.	lose	84	160
	Frankr.	lose	118	220
	Italien	lose	98	196

Birnen

A. Lucas	Deutschl.	lose	83	163
B. Flasch.	Deutschl.	lose	93	186
Conference	Deutschl.	lose	86	167
	Niederl.	lose	88	177
Gellert	Deutschl.	lose	90	180
Gute Luise	Deutschl.	lose	113	220

	Niederl.	lose	109 216
Sonst. Sort.	Deutschl.	lose	84 165
W. Christ	Deutschl.	lose	73 145
	Italien	65/70	137 275

Beeren

Erdbeeren	Belgien	100 kg	492 743
	Deutschl.	100 kg	421 727
	Italien	100 kg	298 632
	Niederl.	100 kg	462 738

Pflaumen

Presenta	Deutschl.	100 kg	160 310
Sonst. Sort.	Italien	100 kg	173 347

Quelle: BLE

Am Apfelmart dominierten in KW 43 deutsche und italienische Ware. Niederländische und französische Ware ergänzte. Neu im Sortiment waren Rubens, Pinova und Topaz. Insgesamt hielten sich Angebot und Nachfrage im Gleichgewicht, was eine stabile Preislage zur Folge hatte. Den höchsten Durchschnittspreis erzielte in KW 43 Braeburn, gefolgt von Boskoop und Royal Gala.

Das Angebot am Birnenmarkt setzte sich überwiegend aus italienischen und deutschen Birnen zusammen. Auch niederländische Partien waren erhältlich. Auch hier blieben die Kurse aufgrund der Marktausgeglichenheit stabil.

Großmarkt München

dienstags, Preise in €/ dt, Kl. I, netto

Woche	45	44
-------	----	----

Apfel

Boskoop	Deutschl.	lose	88 176
Braeburn	Deutschl.	lose	93 190
	Italien	lose	109 218
C. Orange	Deutschl.	lose	88 176
Elstar	Deutschl.	lose	83 170
Golden D.	Deutschl.	lose	80 156
	Italien	lose	98 196
G. Smith	Italien	70/75	115 236

Jonagold	Deutschl.	lose	83 166
Pinova	Deutschl.	lose	85 170
R. Delicious	Italien	70/75	109 206
Sonst. Sort.	Deutschl.	lose	90 170
Royal Gala	Deutschl.	lose	80 160
	Italien	lose	98 202

Birnen			
Abate Fetel	Italien	65/70	169 326
	Italien	70/75	192 372
	Italien	75/80	209 406

A. Lucas	Deutschl.	lose	100 160
B. Flasch.	Italien	70/75	134 268
	Italien	75/80	151 302

Gute Luise	Deutschl.	lose	115 220
	Niederl.	lose	115 230
R. W. Christ	Italien	65/70	151 302
	Italien	70/75	163 326

Santa Maria	Italien	65/70	151 302
	Italien	70/75	174 348
W. Christ	Deutschl.	70/75	85 170
	Deutschl.	lose	73 146

Quelle: BLE

Niederelbe

Notierung vom 8.11.2010, Gebietsabgabepreise in €/ dt, Kl. I

Woche	45	±	44
-------	----	---	----

Elstar			
65/70	47	9:1	47
70/75	57	9:1	57
75/80/85	65	9:1	65
65/75	52	9:1	52

Elstar	CA		
65/70	52	6:4	-
70/75	62	6:4	-
75/80/85	72	6:4	-
65/75	57	6:4	-

Holsteiner Cox	CA		
65/70	47	+2	7:3 45
70/75; 70/80	52	+2	7:3 50
75/80/85	57	+2	7:3 55
65/75	48	+2	7:3 46

Jonagold/ Jonagored			
65/70	40	7:3	40
70/75; 85/90	45	7:3	45
75/80/85	50	7:3	50

Braeburn			
65/70	50	10:0	50
70/75	60	10:0	60
75/80/85	70	10:0	70

Cox Orange	CA		
65/70	47	9:1	47
70/75	55	9:1	55
75/80/85	60	9:1	60

Gala			
65/70	48	9:1	48
70/75	57	9:1	57
75/80/85	65	9:1	65

Boskoop			
70/75	45	8:2	45
75/80/85	65	8:2	65
85/90	60	8:2	60

Gloster			
65/70	35	9:1	-
70/80/90	40	9:1	-

Ingrid Marie	CA		
60/70/80	45	8:2	45

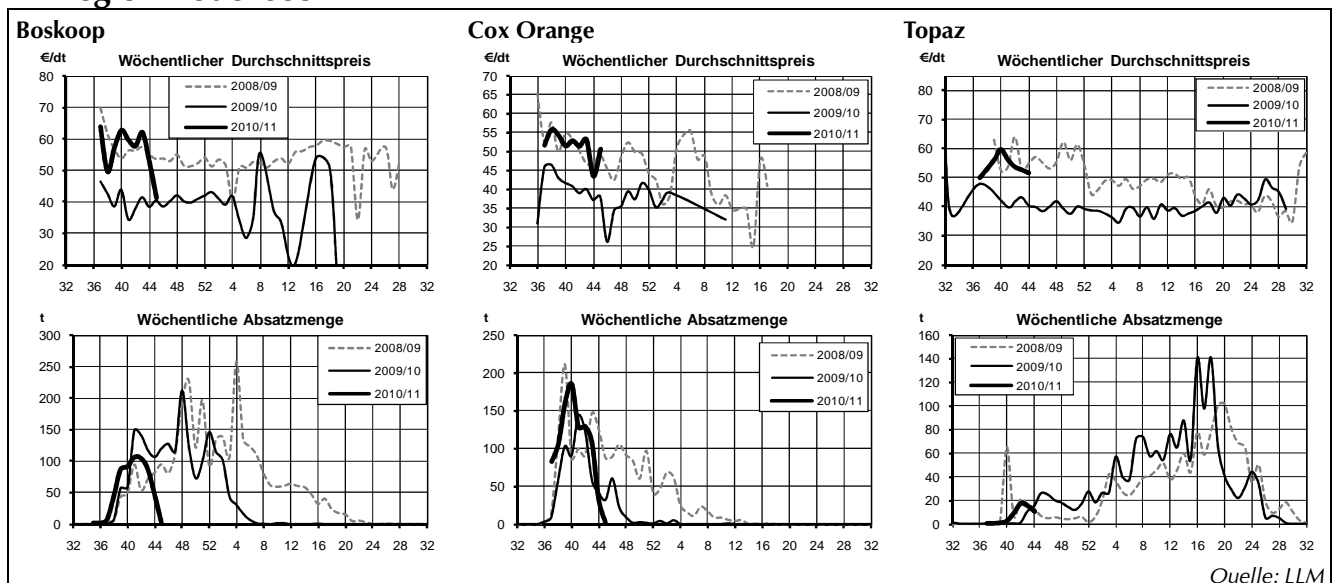
Conference			
55/65	60	9:1	60
65/75	73	9:1	73

A. Lukas			
60/70	55	9:1	55
70/80/90	60	9:1	60
Mostäpfel	16,5	10:0	16,5

Quelle: AMI

An der Niederelbe verläuft die Vermarktung weiterhin kontinuierlich und ohne Druck aus den umliegenden Anbaugebieten. Bei Elstar gibt es erste Angebote aus CA Lagern, sodass in dieser Woche CA-Ware erstmalig notiert wurde. Angebots ergänzend wird zum Teil vom Großhandel Fremdware zugekauft. Bei Braeburn reicht das norddeutsche Angebot zur Bedienung des Marktes aus. Jonagold und Jonagored werden bei saisonal normalem Absatztempo zu festen Preisen vermarktet. Der Absatz von Holsteiner Cox verläuft sehr kontinuierlich, was zu einer Anhebung der Notierung führte.

Region Bodensee



Quelle: LLM

Marktstatistik für die Obstregion Bodensee

Woche / Saison	Absatzmengen (in t)						Preise (in €/dt)					
	44	43	42	41	Saison	Vorsaison	44	43	42	41	Saison	Vorsaison
Äpfel gesamt	1.585	3.847	3.609	2.779	21.973	29.771	36,97	44,16	42,52	43,95	45,47	29,81
Tafelware	907	2.701	2.672	1.944	16.544	22.974	51,17	55,25	51,64	54,84	54,80	36,22
Klasse 1	763	2.410	2.230	1.829	15.007	20.877	55,36	58,53	56,40	56,33	57,34	37,73
Klasse 2	144	291	442	114	1.537	2.096	28,94	28,13	27,62	30,98	30,01	21,25
Klasse 3	60	84	15	151	644	287	24,00	24,00	35,00	24,68	24,68	16,17
Verwertung	618	1.062	923	685	4.785	6.511	17,40	17,54	16,23	17,26	16,02	7,76
Boskoop	47	88	105	107	577	639	52,63	62,10	57,80	59,71	58,60	38,34
Klasse 1	45	85	95	103	542	603	53,47	63,05	60,34	60,64	60,17	39,16
75/80	10	36	41	32	203	169	68,01	68,35	67,64	67,51	67,70	47,19
Klasse 2	2	3	10	4	35	36	33,77	34,67	34,57	33,96	34,54	24,58
Braeburn	58	286	166	52	564	537	58,57	63,42	69,85	85,34	66,87	40,08
Klasse 1	54	284	164	52	557	517	60,46	63,64	70,17	85,60	67,34	40,71
75/80	20	92	20	-	132	115	64,94	65,23	65,19	-	65,18	43,23
70/80	11	75	41	12	142	150	65,25	66,55	64,83	59,13	65,23	38,38
65/75	1	36	27	22	88	83	46,35	53,94	85,08	96,25	74,29	37,51
Cox Orange	33	108	129	128	933	625	43,44	53,15	51,42	52,91	52,60	41,21
Klasse 1	32	105	125	123	908	598	43,95	53,69	52,32	53,78	53,23	41,90
75/80	4	28	27	25	179	139	63,07	63,62	63,16	62,98	63,03	47,88
70/80	1	13	17	30	111	85	58,31	53,57	51,01	54,50	55,73	42,61
Klasse 2	1	3	4	5	26	27	25,02	35,00	23,09	31,09	30,22	25,66
Delbarestivale	1	32	4	7	826	772	7,17	16,00	23,63	52,54	54,86	44,51
Elstar	243	771	843	744	6.168	5.967	55,45	58,05	57,11	53,52	56,60	35,38
Klasse 1	212	728	793	616	5.553	5.106	58,59	59,76	58,64	59,17	59,75	38,03
75/80	34	144	167	109	1.086	1.231	67,53	65,76	66,26	67,27	66,62	41,22
70/80	109	249	257	192	1.531	935	57,89	59,89	58,91	56,11	59,84	35,21
Klasse 2	31	44	35	47	315	820	33,84	29,50	31,90	28,99	32,97	19,91
Gala Must	47	76	91	134	719	541	47,04	47,29	47,99	51,14	49,21	30,77
Klasse 1	46	75	79	133	694	523	47,30	47,49	50,35	51,26	49,75	31,07
65/75	42	67	67	66	406	176	48,84	47,92	49,59	47,81	48,30	27,77
Klasse 2	1	1	12	1	24	19	38,34	35,47	32,01	39,86	33,73	22,32
Gala Royal	151	554	278	379	3.123	3.685	48,39	53,92	56,17	56,11	55,84	38,91
Klasse 1	149	548	266	374	3.048	3.542	48,53	54,13	57,15	56,43	56,36	39,52
65/75	10	140	63	85	628	970	51,80	51,06	49,74	51,30	52,66	38,20
65/70	41	199	86	79	833	753	53,19	53,85	55,11	53,75	55,98	43,00
Klasse 2	2	6	13	6	76	144	34,89	36,06	35,70	34,30	34,94	24,08
Golden Delicious	8	44	15	7	93	675	54,03	53,04	41,46	54,16	46,24	37,71
Klasse 1	8	39	5	6	68	593	55,23	55,28	55,30	54,67	52,00	40,29
75/80	4	5	1	2	12	176	59,30	55,47	56,41	56,90	57,06	42,91
Idared	13	1	-	-	16	488	40,76	34,00	-	-	13,69	34,56
Klasse 1	13	1	-	-	15	418	40,78	34,00	-	-	13,36	36,61
70/75	13	-	-	-	13	115	41,00	-	-	-	41,00	37,81
Jonagold	197	434	680	373	2.266	6.150	39,91	43,08	39,85	45,78	42,36	32,76
Klasse 1	99	261	413	307	1.466	5.299	52,39	52,67	47,89	49,15	50,22	34,89
Klasse 2	98	173	267	39	702	640	27,27	28,63	27,41	31,70	28,13	20,52
Unsort.	63	154	236	1	466	277	23,81	27,88	26,99	40,00	26,66	18,10
Klasse 3	-	-	-	28	98	211	-	-	-	28,00	26,82	16,31
Jonagored	6	15	126	27	543	2.182	36,42	44,65	43,52	42,38	44,78	31,21
Klasse 1	4	14	124	24	492	2.086	39,81	45,48	43,73	44,01	46,07	31,65
RubINETTE	15	60	21	23	142	142	49,44	54,73	46,89	57,40	53,89	36,04
Klasse 1	14	58	19	20	133	111	51,60	55,55	47,89	60,14	55,35	39,53
70/80	3	4	3	11	26	29	60,08	59,13	63,26	60,86	61,49	39,51
Topaz	10	15	18	10	56	28	51,70	52,78	53,80	56,38	53,89	42,24
Klasse 1	10	14	17	8	53	26	51,99	54,54	54,95	59,65	55,28	44,08
Pinova	76	124	99	50	367	51	32,58	33,82	29,44	28,09	31,88	46,45
Klasse 1	16	29	18	7	76	46	64,47	64,80	58,10	60,06	62,26	48,39
Klasse 3	60	84	-	43	193	-	24,00	24,00	-	23,00	23,86	-
Fuji	60	97	55	7	222	174	77,98	79,54	81,36	68,41	78,94	73,86
Klasse 1	59	97	55	7	220	174	78,99	79,54	81,36	68,41	79,22	73,86
80/85	21	33	28	-	82	37	82,94	84,46	84,29	-	84,01	81,21
70/80	33	61	18	4	117	110	75,34	76,14	76,59	71,00	75,64	70,46
Cameo	-	62	29	-	97	188	-	74,18	72,78	-	72,04	54,16
Red Prince	-	9	18	35	107	69	-	48,62	49,94	43,28	46,36	32,73
Mostäpfel	483	828	760	567	3.871	6.010	16,94	16,71	16,22	16,06	15,45	7,10
Koch-/Ind.äpfel	136	234	163	117	914	414	19,02	20,47	16,25	23,08	18,42	15,75
Birnen gesamt	66	123	75	151	1.681	2.831	71,16	59,77	58,39	43,10	49,79	34,00
Tafelware	55	120	73	95	1.482	2.569	81,68	61,14	59,66	58,57	53,82	35,89
Klasse 1	54	116	67	90	1.031	1.869	82,52	61,98	61,59	59,87	59,95	37,24
Verwertung	11	4	2	56	199	250	16,46	17,00	16,00	16,57	19,81	13,99
Alexander Lucas	51	70	55	54	320	687	61,43	62,07	60,61	60,91	60,59	36,37

Klasse 1	50	66	50	49	294	657	61,85	63,58	63,31	63,58	62,66	36,95
70/80	24	16	14	14	93	163	62,88	68,41	68,24	68,09	67,26	41,32
Conference	4	36	14	20	142	397	57,46	61,16	57,55	54,67	56,05	34,89
Mostbirnen	11	4	2	54	153	158	16,46	17,00	16,00	16,00	14,37	6,23
Pfl./Zwetsch. gesamt	11	53	103	236	4.285	4.363 *	104,71	77,83	101,55	85,23	67,12	37,64 *
Sonst. Zwetschen	-	18	36	119	1.917	2.222 *	96,30	63,26	91,84	76,74	63,59	36,59 *
Presenta	11	26	65	93	438	337 *	104,86	105,33	107,43	100,84	87,59	46,25 *

Saison (Lagerobst = Wirtschaftsjahr ab KW 32, Sommerobst(*) = Kalenderjahr).

© LLM Schwäbisch Gmünd

Elbe/Saale- Region

Notierung vom 9.11.2010, Erzeugerabgabepreise in €/dt, Klasse I

Woche	45	±	44
Elstar			
60/65	43	-2	45
65/70	51	-2	53
70/75	58	-2	60
75/80/85	75		75
85/90	55	-5	60
Gala			
60/65	46		46
65/70	53	-2	55
70/75	63	-2	65
75/80/85	80		80
Shampion			
65/70	52	+2	50
70/75	56	+1	55
75/80/85	70	+4	66
85/90	56	+3	53
Jonagold			
65/70	50		50
70/75	53	-2	55
75/80/85	65		65
85/90	50	-3	53
Braeburn			
65/70	54		54
70/75	58	-2	60
75/80	68	-2	70
80/85	66	-4	70
Boskoop			
65/70	47		47
70/75	60	+2	58
75/80/85	74	+1	73
85/90	70	+10	60

Golden Delicious

65/70	50	+4	46
70/75	55	+3	52
75/80/85	65		65
85/90	65	+5	60
Idared			
65/70/75	54	+2	52
75/80/85	57	+1	56
85/90	55	+1	54
Gloster			
65/70/75	47	+2	45
75/80/85	49	-1	50
85/90	47	+2	45
Pinova			
65/70	50		-
70/75; 85/90	57		-
75/80/85	70		-

Quelle: Marktvereinigung OuG, Dresden

Steiermark

Richtpreise in der Steiermark, in €/dt, Klasse I

Woche	40	
Arlet	70+	58
Braeburn	70+	58
Elstar	70+	65
Gala	70+	58
Golden Delicious	70+	50
Idared	70+	55
Jonagold	70+	55
Kronprinz Rudolf	70+	90
Pinova	70+	60
RubINETTE	70+	55
Topaz	70+	65

Quelle: OPST Partner Steiermark GmbH

Südtirol

Notierung vom 9.11.2010 Preise in €/dt, Klasse I

Woche	45		44	
	T/HW	BW	T/HW	BW
Gala Royal				
65/70	47	-	47	-
70/75	55	-	55	-
75/80	70	-	70	-
80/85	90		90	-
Golden Del.				
70/75	53	-	53	-
75/80	60	-	60	-
80/90	70	-	70	-
Stark Del.				
70/75	53	60	53	60
75/80	60	70	60	70
80/90	70	80	70	80
Granny Smith				
70/75	55	-	55	-
75/80	62	-	62	-
80/90	72	-	72	-
Morgenduft				
70/80	56	-	56	-
80/90	67	-	67	-
Jonagold				
70/75	55	-	55	-
75/85	65	-	65	-
Braeburn				
65/70	47	-	47	-
70/75	55	-	55	-
75/80	65	-	65	-
80/85	72	-	72	-
Fuji				
70/75	65	-	65	-
75/80	75	-	75	-
80/90	93	-	93	-

Quelle: VOG, VIP und Fruttunion

Impressum

Marktbericht für die Obstregion Bodensee

erscheint wöchentlich

Herausgeber

Landesanstalt für Entwicklung der Landwirtschaft (LEL), Oberbetringer Str. 162, 73525 Schwäbisch Gmünd www.lel-bw.de www.agrarmaerkte-bw.de

Redaktion

Ulrike Goldbach, Landesstelle für landwirtschaftliche Marktkunde (LLM), ☎ 07171/917-208 ☎ 07171/917-246 📧 obstmarktbericht@lel.bwl.de

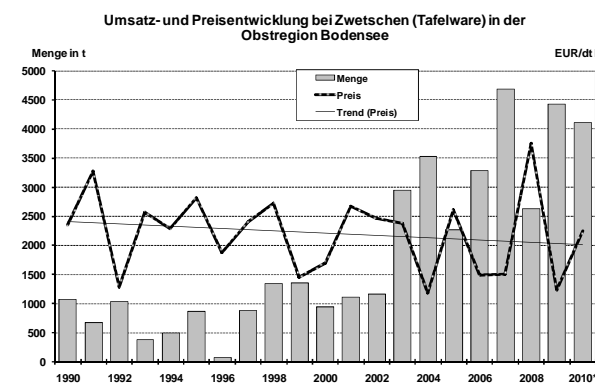
Bezugsbedingungen

Jährlicher Bezugspreis inkl. Versand: Inland: 55 €, Ausland: 85 €. Es gelten die Bezugsbedingungen der LEL. Die Marktinformationen wurden mit äußerster Sorgfalt erarbeitet, eine Haftung schließen wir aus. Alle Rechte vorbehalten. Abdruck und Auswertung nur nach schriftlicher Vereinbarung.

© LEL Schwäbisch Gmünd

Umsatz und Preisentwicklung von Zwetschen in der Obstregion Bodensee

Zwetschen, Tafelware



Durch die insgesamt kleiner ausgefallene deutsche Ernte konnten sich die Preise für Zwetschen in diesem Jahr etwas stabilisieren. Der Durchschnittspreis lag mit 67,5 €/dt über dem Vorjahr. Die Verkaufsmenge am Bodensee lag 2010*a bei 4.106 t Tafelware

2010* (KW 01 bis KW 44)

Quelle: LLM