

## Feste Preise für Tafeläpfel

Die positive Stimmung am deutschen Apfelmarkt hält an. Das Interesse an deutschen Tafeläpfeln ist weiterhin groß und führt zu einem festen Preisniveau. Der erwartete Anstieg der Nachfrage aus Russland tritt langsam ein, was zu festeren Preisen bei größeren Kalibern führt. Zusätzlich ziehen die Preise für Mostäpfel weiter an.

## 🍏 Bodensee

Das Vermarktungstempo am Bodensee ist nach wie vor zufriedenstellend. Für den Januar kann man zusammenfassend von einem planmäßigen Abbau sprechen. Neben der Vermarktung von Elstar, Braeburn und Gala wächst die Nachfrage nach großen Kalibern für den Export bei Jonagold, Jonagored, Golden Delicious und Red Prince. Die Abverkaufsmengen von Jonagold und Jonagored nehmen von Woche zu Woche zu. Auch Topaz hat sich inzwischen auf ein gutes Vermarktungsvolumen von ca. 20 t pro Woche eingependelt. Inzwischen können auch für Tafeläpfel der Klasse 2 (vor allem für Gala Royal und Elstar) etwas festere Preise erzielt werden. Diesem Trend wurde mit einer Anpassung der Notierung Rechnung getragen. Die Marktlage bei Birnen bleibt unverändert. Die Nachfrage nach Alexander Lukas ist zu schwach.

Die Kernobstnotierung gilt für großhandelsfähige Mengen durchschnittlicher Qualität, in €/dt, netto, ohne Verpackung, ab Station Bodensee. Die notierten Preise sind für den Notierungstag von der Notierungskommission geschätzte Gleichgewichtspreise. Sie sind weder empfohlenen Preise, noch verbindlichen Richtpreise, sondern geben eine kurz gefasste Beurteilung der Marktlage. Die tatsächlichen Preise können je nach Lieferumfang und Qualität von den Notierungen abweichen. Spitzenqualitäten, Kleinverkäufe etc. erzielen entsprechend mehr.

Kooperationspartner in der Notierung:



Aktuelle Notierung vom 1. Februar 2011, Kl.1, in €/dt

Woche	05 ±	Abst.	02	50
<b>Braeburn</b>	<b>CA</b>		<b>CA CA</b>	
85/90	60	7:0	60	60
75/80/85	68	7:0	68	68
70/75	65	7:0	65	65
65/70	53	7:0	53	53
70+ Kl.2	38	7:0	38	38
<b>Elstar</b>	<b>CA</b>		<b>CA CA</b>	
85/90	73	7:0	73	73
75/80/85	84	7:0	84	84
70/75	81	7:0	81	81
65/70	70	7:0	70	70
60/65	53	7:0	53	53
70+ Kl.2	48 +3	6:1	45	45
<b>Gala Royal</b>	<b>CA</b>		<b>CA CA</b>	
75/80/85	73	7:0	73	73
70/75	68	7:0	68	68
65/70	59	7:0	59	59
60/65	47	7:0	47	47
70+ Kl.2	41 +3	6:1	38	38
<b>Golden Delicious</b>	<b>CA</b>		<b>CA CA</b>	
80/85/90	70 +3	6:1	67	62
75/80	65	6:1	65	62
70/75	55	6:1	55	55
65/70	50	6:1	50	50
70+ Kl.2	38	7:0	38	38
<b>Idared</b>	<b>CA</b>		<b>CA CA</b>	
90/95	43 +3	7:0	40	40
85/90	48 +3	7:0	45	45
75/80/85	55	7:0	55	55
70/75	50	7:0	50	50
65/70	48	7:0	48	48
70+ Kl.2	38	7:0	38	38
<b>Jonagold</b>	<b>CA</b>		<b>CA CA</b>	
90/95	53 +8	4:3	45	45
85/90	56 +6	5:2	50	50
75/80/85	60 +2	5:2	58	58
70/75	58	7:0	58	58
65/70	52	7:0	52	52
70+ Kl.2	38	6:0	38	38
<b>Topaz</b>	<b>CA</b>		<b>CA CA</b>	
90/95	45	7:0	45	45
85/90	50	7:0	50	50
70/75/80/85	60	7:0	60	60
65/70	55	7:0	55	55
70+ Kl.2	38	7:0	38	38
<b>Pinova</b>	<b>CA</b>		<b>CA CA</b>	
85/90	60	7:0	60	60
75/80/85	65	7:0	65	65
70/75	63	7:0	63	63
65/70	55	7:0	55	55
60/65	50	7:0	50	50

70+ Kl.2	38	7:0	38	38
<b>Alexander Lucas</b>	<b>CA</b>		<b>CA CA</b>	
70/80/90	66	7:0	66	66
65/70	60	7:0	60	60
60/65	50	7:0	50	50

\*) ab Erfassungsstation, Erzeugerpreis = Notierung - 1,5 €/dt + MwSt.

Notierungskomm.: 4 Verm. + 3 Erz.

Notierungsvorsitz: Hr. Hirrle, KOB

Redaktion / Bericht: Fr. Goldbach, LEL

© LLM Schwäbisch Gmünd, KOB Bavendorf

## Deutsche Großmärkte

Ø-Preise (Frankfurt, Hamburg, Köln, München, Berlin), in €/ dt, Kl. I, netto

Woche	04	03	02
<b>Äpfel</b>			
Boskoop	D lose	94	94
Braeburn	D lose	89	89
	I lose	112	109
Cox Orange	D lose	73	77
	NL lose	95	95
Elstar	D lose	92	91
	NL lose	88	88
Fuji/Kiku	D lose	83	83
Gloster	D lose	63	63
Golden D.	D lose	84	80
	I lose	98	103
	NL lose	60	60
G. Smith	D lose	85	90
	I lose	109	103
Holst. Cox	D lose	67	70
Idared	D lose	67	65
Jonagold	B lose	65	0
	D lose	78	74
	I 80/85	70	70
Jonagored	D lose	74	73
Pinova	D lose	86	85
Sonst. Sort.	D lose	73	83
Royal Gala	D lose	90	91

## Birnen

Abate Fetel	I 65/70	168	165	166
A. Lucas	D lose	93	90	91
Conference	B lose	102	100	102
	D lose	89	90	91
Rosemarie	ZA 70/75	253	0	0

Quelle: BLE

Die Anlieferungen am Apfelmarkt waren in KW 3 leicht rückläufig. Hauptsächlich standen Äpfel aus Deutschland und Italien zum Verkauf, dazu kamen noch Anlieferungen aus den Niederlanden und Frankreich. Das lebhaftere Interesse führte fast überall zu steigenden Preisen. Am Birnenmarkt wurden überwiegend italienische Abate Fetel, gefolgt von niederländischen Conference und deutschen Alexander Lukas gehandelt. Der Anteil an

Anjou aus den USA nahm weiterhin zu. Obwohl es mitunter zu einigen Kursabweichungen kam, blieb das Preisniveau unter dem Strich konstant.

**Großmarkt München**

dienstags, Preise in €/ dt, Kl. I, netto

Woche		5	4
<b>Äpfel</b>			
Boskoop	Deutschl. lose	95	93
Braeburn	Deutschl. lose	93	90
	Italien lose	115	109
Elstar	Deutschl. lose	100	93
Golden D.	Deutschl. lose	85	85
	Italien lose	98	98
G. Smith	Italien 70/75	132	126
	Italien lose	109	109
Jonagold	Deutschl. lose	83	80
Royal Gala	Deutschl. 75/80	98	90
	Deutschl. lose	85	85
	Italien lose	109	106
<b>Birnen</b>			
A. Lucas	Deutschl. lose	95	95
W. Christ	Italien 65/70	151	151
	Italien 70/75	169	169
	Südafr. 65/70	130	133

Quelle: BLE

**Niederelbe**

letzte Notierung vom 24.01.2011, Gebietsabgabepreise in €/ dt, Kl. I

Woche	04	±	03
<b>Elstar</b>			
	CA		CA
65/70	54	+2	52
70/75	65		65
75/80/85	75		75
65/75	59	+2	57
<b>Holsteiner Cox</b>			
	CA		CA
65/70	47		47
70/75; 70/80	52		52
75/80/85	57		57
65/75	48		48
<b>Jonagold</b>			
	CA		CA
65/70	40		40

70/75	50	8:2	50
75/80/85	55	8:2	55
85/90	50	8:2	50
<b>Jonagored</b>			
	CA		CA
65/70	40	7:3	40
70/75	50	7:3	50
75/80/85	55	7:3	55
85/90	50	7:3	50
67/75	48	7:3	48
70/80	53	7:3	53
<b>Braeburn</b>			
	CA		CA
65/70	45	8:2	45
70/75	60	8:2	60
75/80/85	70	8:2	70
<b>Cox Orange</b>			
	CA		CA
65/70	47	9:1	47
70/75	55	9:1	55
75/80/85	60	9:1	60
<b>Gala</b>			
	CA		CA
65/70	53	9:1	53
70/75	62	9:1	62
75/80/85	70	9:1	70
<b>Boskoop</b>			
	CA		CA
70/75	48	9:3	48
75/80/85	73	9:3	73
85/90	68	9:3	68
<b>Gloster</b>			
	CA		CA
65/70	40	8:2	40
70/80/90	45	8:2	45
<b>Conference</b>			
55/65	60	12:0	60
65/75	73	12:0	73
<b>A. Lukas</b>			
60/70	55	12:0	55
70/80/90	60	12:0	60
<b>Mostäpfel</b>			
	18,5	11:1	18,5

Quelle: AMI

Das hohe Absatztempo an der Niederelbe hält über alle Sorten hinweg weiterhin an. Braeburn erfährt eine stetige Nachfrage und präsentiert sich preisfest. Bei Elstar ergibt sich ein ähnliches Bild. Eine Notierung fand diese Woche nicht statt. Da die Preise weiter anziehen ist für die kommende Woche eine Anpassung der Mostobstnotierung geplant.

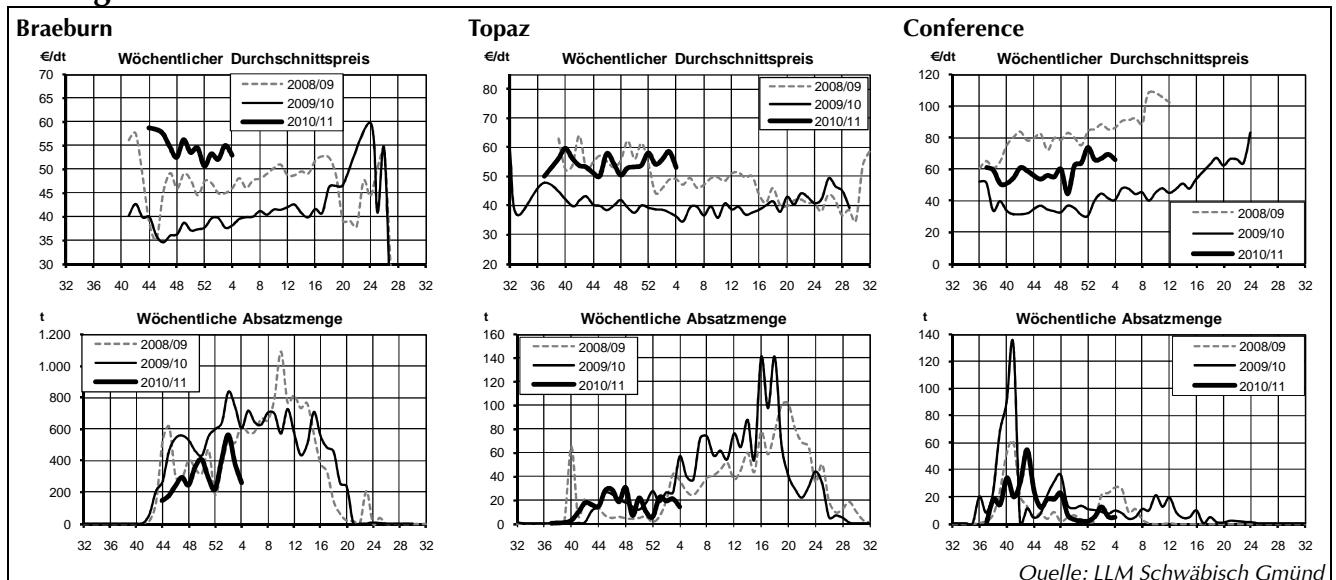
**Elbe/Saale- Region**

Notierung vom 01.02.2011, Erzeugerabgabepreise in €/dt, Klasse I

Woche	05	±	04
<b>Elstar</b>			
	CA		CA
60/65	50		50
65/70	58		58
70/75	62		62
75/80/85	80		80
85/90	60		60
<b>Gala</b>			
	CA		CA
60/65	46	+2	44
65/70	58		58
70/75	65		65
75/80/85	78		78
<b>Shampion</b>			
	CA		CA
65/70	52		52
70/75	62		62
75/80	77	-1	78
80/85	80		80
85/90	62		62
<b>Jonagold</b>			
	CA		CA
65/70	52	+2	50
70/75	55		55
75/80/85	65		65
85/90	55	+2	53
<b>Braeburn</b>			
	CA		CA
65/70	56		56
70/75	58		58
75/80	68		68
80/85	70	+2	68
<b>Golden Delicious</b>			
	CA		CA
65/70	47		47
70/75	55		55
75/80	68	+3	65
80/85	68		68
85/90	70		70
<b>Idared</b>			
	CA		CA
65/70/75/80/85/90	53		53
<b>Gloster</b>			
	CA		CA
65/70; 85/90	-		45
70/75/80/85	-		46
<b>Pinova</b>			
	CA		CA
65/70	52		52
70/75	62		62
75/80/85	68		68
85/90	65		65

Quelle: Marktvereinigung OuG, Dresden

**Region Bodensee**



Quelle: LLM Schwäbisch Gmünd



<b>Red Prince</b>	<b>8</b>	<b>17</b>	<b>30</b>	<b>34</b>	<b>479</b>	<b>719</b>	<b>47,34</b>	<b>43,40</b>	<b>55,44</b>	<b>55,72</b>	<b>50,32</b>	<b>33,65</b>
Klasse 1	8	14	30	34	462	658	47,34	45,65	55,44	55,72	51,03	34,84
90/100	3	9	7	2	73	79	40,30	39,34	41,08	44,05	39,75	26,32
80/90	2	-	15	11	86	226	59,00	45,50	59,16	57,54	55,89	33,41
<b>Mostäpfel</b>	<b>224</b>	<b>57</b>	<b>190</b>	<b>39</b>	<b>7.723</b>	<b>8.565</b>	<b>21,15</b>	<b>18,66</b>	<b>18,92</b>	<b>19,64</b>	<b>16,66</b>	<b>7,45</b>
<b>Koch-/Ind.äpfel</b>	<b>13</b>	<b>-</b>	<b>7</b>	<b>40</b>	<b>1.909</b>	<b>756</b>	<b>21,39</b>	<b>-</b>	<b>22,00</b>	<b>14,97</b>	<b>14,94</b>	<b>14,26</b>
<b>Birnen gesamt</b>	<b>41</b>	<b>142</b>	<b>158</b>	<b>137</b>	<b>3.549</b>	<b>5.077</b>	<b>62,30</b>	<b>59,28</b>	<b>59,79</b>	<b>58,83</b>	<b>52,39</b>	<b>35,77</b>
Tafelware	41	142	156	137	3.242	4.814	62,30	59,28	60,41	58,83	55,53	36,88
Klasse 1	40	129	148	133	2.669	3.985	62,78	62,08	61,56	59,32	59,18	38,13
Klasse 2	1	14	7	4	573	829	34,51	32,79	37,32	42,59	38,52	30,86
<b>Alexander Lucas</b>	<b>34</b>	<b>136</b>	<b>142</b>	<b>131</b>	<b>1.857</b>	<b>2.688</b>	<b>61,70</b>	<b>58,88</b>	<b>60,06</b>	<b>58,63</b>	<b>57,50</b>	<b>37,72</b>
Klasse 1	34	122	134	128	1.712	2.531	62,27	61,78	61,32	59,12	59,47	38,63
70/80	8	45	43	36	414	524	69,79	63,06	62,53	60,50	62,58	43,56
70/75	12	25	33	32	365	437	58,79	59,96	60,91	56,41	61,93	43,08
Klasse 2	1	14	7	4	144	157	34,51	32,79	37,32	42,21	34,10	23,02
<b>Conference</b>	<b>5</b>	<b>5</b>	<b>13</b>	<b>5</b>	<b>312</b>	<b>575</b>	<b>66,13</b>	<b>69,52</b>	<b>66,99</b>	<b>66,06</b>	<b>57,50</b>	<b>35,06</b>

Saison (Lagerobst = Wirtschaftsjahr ab KW 32, Sommerobst(\*) = Kalenderjahr).

© LLM Schwäbisch Gmünd

### Südtirol

Notierung vom 1.02.2011  
Preise in €/dt, Klasse I

Woche 05 04  
T/HW BW T/HW BW

<b>Gala Royal</b>				
65/70	50	-	50	-
70/75	60	-	60	-
75/80	70	-	70	-
80/85	90	-	90	-

<b>Golden Del.</b>				
70/75	45	50	45	50
75/80	55	60	55	60
80/90	68	70	68	70

<b>Stark Del.</b>				
70/75	50	60	50	60
75/80	60	72	60	72
80/90	70	85	70	85

<b>Granny Smith</b>				
70/75	55	-	55	-
75/80	62	-	62	-
80/90	70	-	70	-

<b>Morgenduft</b>				
70/80	49	-	49	-
80/90	65	-	65	-

<b>Jonagold</b>				
70/75	55	-	55	-

### Impressum

#### Marktbericht für die Obstregion Bodensee

erscheint wöchentlich

#### Herausgeber

Landesanstalt für Entwicklung der Landwirtschaft (LEL), Oberböttinger  
Str. 162, 73525 Schwäbisch Gmünd  
[www.lwl-bw.de](http://www.lwl-bw.de)  
[www.agrarmaerkte-bw.de](http://www.agrarmaerkte-bw.de)

#### Redaktion

Ulrike Goldbach, Landesstelle für landwirtschaftliche Marktkunde (LLM),  
☎ 07171/917-206  
✉ 07171/917-246  
✉ [obstmarktbericht@lwl.bwl.de](mailto:obstmarktbericht@lwl.bwl.de)

#### Bezugsbedingungen

Jährlicher Bezugspreis inkl. Versand:  
Inland: 55 €, Ausland: 85 €. Es gelten die Bezugsbedingungen der LEL.  
Die Marktinformationen wurden mit äußerster Sorgfalt erarbeitet, eine Haftung schließen wir aus. Alle Rechte vorbehalten. Abdruck und Auswertung nur nach schriftlicher Vereinbarung.

© LEL Schwäbisch Gmünd

75/85	65	-	65	-
<b>Braeburn</b>				
65/70	47	-	47	-
70/75	55	-	55	-
75/80	65	-	65	-
80/85	72	-	72	-
<b>Fuji</b>				
70/75	50	-	50	-
75/80	65	-	65	-
80/90	93	-	93	-

Quelle: VOG, VIP und Fruttunion

Im Großen und Ganzen ist man mit der Absatzsituation bei Tafeläpfeln zufrieden, wobei die positiven Signale überwiegend von den Exportgeschäften nach Deutschland, Russland und den skandinavischen Ländern ausgehen. Der Inlandsmarkt Italien präsentiert sich dagegen eher verhalten. Das Hauptaugenmerk wird die kommenden vier Wochen noch auf Gala liegen, danach wird Pinova in den Mittelpunkt der Vermarktung rücken.

### Exporterschätzung für Äpfel aus der Südhemisphäre 2011

Nach bisheriger Einschätzung stehen auf der Südhalbkugel 1,75 Mio. t Äpfel für den Export zur Verfügung. Das sind 6 % gegenüber dem

### Exporterschätzung für Äpfel aus der Südhemisphäre 2011

In t	2011	2010	2009	2008	% geg. VJ
davon nach Ländern					
Chile	869.401	835.330	676.045	763.430	+4
Südafrika	320.135	295.560	332.684	337.070	+8
Neuseeland	300.900	258.514	302.705	260.519	+16
Argentinien	211.233	174.060	219.730	237.078	+21
Brasilien	50.000	90.809	98.203	112.250	-45
davon nach Sorten					
Gala	634.131	622.884	585.804	602.053	+2
Red. Del.	295.788	295.258	275.760	334.919	±0
Granny	249.626	223.926	239.314	266.242	+11
Cripps/Pink Lady	123.372	113.361	101.138	93.773	+9
Braeburn	122.463	104.735	137.582	114.583	+17
Golden	92.898	79.441	94.613	104.096	+17
Jazz	32.000	25.241	19.726	13.261	+27
<b>insgesamt</b>	<b>1.751.669</b>	<b>1.654.273</b>	<b>1.629.367</b>	<b>1.710.347</b>	<b>+6</b>

Quelle: AMI