

Gute Aussichten für April

Der Markt bietet nach wie vor gute Absatzmöglichkeiten für Tafeläpfel im In- und Ausland. Die europaweit niedrigen Bestände und das moderate Vermarktungstempo ermöglichen nicht nur in Deutschland feste Preise und eine entspannte Sichtweise auf den Verkaufsmonat April.

● Bodensee

Der Abbau der Tafeläpfel verlief in den letzten Wochen bestandsgerecht. Der März hat sich insgesamt als verkaufstarker Monat erwiesen. Der Durchschnittspreis für Tafeläpfel Kl. 1 lag bei 56,64 €/dt. Bei den einzelnen Sorten geht man für Braeburn für eine Verfügbarkeit über den gesamten April aus. Bei Elstar dürfte man noch für sechs bis acht Wochen lieferbar sein. Bei Gala Royal haben die letzten Sortierungen stattgefunden. Alle diese Sorten räumen zügig ohne Probleme, für Braeburn wäre der Erhalt des jetzigen Absatztempos für die kommenden Wochen wünschenswert. Die Verkäufe von Pinova und den Clubsorten sind ebenfalls zufriedenstellend. Idared dürfte im Export noch etwas an Tempo zulegen. Bei Golden Delicious ist der Marktverlauf nach wie vor kaliberabhängig. Dem zu geringen Absatztempo der letzten Wochen wurde in der Notierung mit einer Preiskorrektur Rechnung getragen, die Preisreize im Export schaffen soll. Hier ist das Ausweichen von Südtirol auf

die osteuropäischen Märkte nach den Unruhen in Nordafrika spürbar geworden.

letzte Notierung vom 22. März 2011, Kl.1, in €/dt

Jeweils dienstags in Woche	12	±	09	07
Braeburn	CA	CA	CA	CA
85/90	60	60	60	60
75/80/85	68	68	68	68
70/75	65	65	65	65
65/70	53	53	53	53
60/65	43	43	43	43
70+ Kl.2	38	38	38	38
Elstar	CA	CA	CA	CA
85/90	73	73	73	73
75/80/85	84	84	84	84
70/75	81	81	81	81
65/70	70	70	70	70
60/65	53	53	53	53
70+ Kl.2	48	48	48	48
Gala Royal	CA	CA	CA	CA
75/80/85	75	75	75	75
70/75	71	71	71	71
65/70	62	62	62	62
60/65	47	47	47	47
70+ Kl.2	41	41	41	41
Golden Delicious	CA	CA	CA	CA
80/85/90	70	70	70	70
75/80	65	65	65	65
70/75	55	55	55	55
65/70	50	50	50	50
70+ Kl.2	38	38	38	38
Idared	CA	CA	CA	CA
90/95	43	43	43	43
65/70, 85/90	48	48	48	48
75/80/85	55	55	55	55
70/75	50	50	50	50
70+ Kl.2	38	38	38	38
Jonagold	CA	CA	CA	CA
90/95	53	53	53	53
85/90	56	56	56	56
75/80/85	60	60	60	60
70/75	60	60	58	58
65/70	54	54	52	52
70+ Kl.2	38	38	38	38
Topaz	CA	CA	CA	CA
90/95	45	45	45	45
85/90	50	50	50	50
70/75/80/85	60	60	60	60
65/70	55	55	55	55
70+ Kl.2	38	38	38	38

Die Kernobstnotierung gilt für großhandelsfähige Mengen durchschnittlicher Qualität, in €/dt, netto, ohne Verpackung, ab Station Bodensee. Die notierten Preise sind für den Notierungstag von der Notierungskommission geschätzte Gleichgewichtspreise. Sie sind weder empfohlene Preise, noch verbindliche Richtpreise, sondern geben eine kurz gefasste Beurteilung der Marktlage. Die tatsächlichen Preise können je nach Lieferumfang und Qualität von den Notierungen abweichen. Spitzenqualitäten, Kleinverkäufe etc. erzielen entsprechend mehr.

Kooperationspartner in der Notierung:



Pinova	CA	CA	CA
85/90	60	60	60
75/80/85	65	65	65
70/75	63	63	63
65/70	55	55	55
60/65	50	50	50
70+ Kl.2	38	38	38

Notierungsvorsitz: Hr. Hirrle, KOB
Redaktion/ Ber.: Fr. Goldbach, LEL
© LLM Schwäbisch Gmünd, KOB Bavendorf

Deutsche Großmärkte

Ø-Preise (Frankfurt, Hamburg, Köln, München, Berlin), in €/ dt, Kl. I, netto

Woche	14	13	12
Apfel			
Boskoop	D lose 101	94	96
	NL lose 92	90	89
Braeburn	D lose 102	101	102
	I lose 129	129	126
Red Chief	F 75/80 113	113	113
	I lose 100	100	100
Cox Orange	NZ 70/75 166	0	0
Cripps Pink	F 75/80 192	187	189
	I 70/75 156	158	158
Elstar	D lose 102	99	97
	NL 65/70 85	82	78
Fuji/Kiku	CHN 70/75 134	132	134
	D lose 85	85	85
Gala	D lose 88	88	88
Golden D.	D lose 89	89	89
	F 70/75 105	105	105
	I lose 103	103	103
	NL lose 80	0	0
G. Smith	RCH 70/75 139	143	146
	F 70/75 107	106	107
	I lose 109	109	109
Idared	D lose 68	68	68
Jonagold	B lose 76	78	77
	D lose 83	82	81
	I 80/85 70	70	70
	NL lose 78	77	78
Jonagored	D lose 72	71	72
Pinova	D lose 88	89	89
	I 70/75 108	108	108
Sonst. Sorten	D lose 73	75	74
	F 70/75 191	193	192
	I 75/80 113	114	113
Royal Gala	RA 70/75 105	111	118
	BR 70/75 103	113	133
	RCH 70/75 120	121	133
	D lose 88	88	86
	I lose 104	103	106
	NZ lose 147	0	0
	ZA 70/75 116	120	122

Birnen

Abate Fetel	RA 70/75 170	175	183
	I 65/70 173	171	173
	ZA 65/70 153	157	160
Conference	B lose 96	0	87
	D lose 89	87	90
	NL lose 101	99	101
Rosemarie	ZA 65/70 156	159	177

Sonst. Sorten	RA	65/70	175	175	175
	RCH	70/75	107	0	0
W.Christ	RA	lose	149	150	150
	I	75/80	116	167	168
	ZA	65/70	115	113	111

Beeren					
Erdbeeren	D	100 kg	767	0	0
	F	100 kg	640	0	0
	GR	100 kg	153	210	236
	I	100 kg	337	356	351
	MA	100 kg	194	244	319
	NL	100 kg	758	855	874
	E	100 kg	228	260	358

Quelle: BLE

In KW 13 waren Äpfel aus Europa gefragt. Das betraf vor allem die Sorten Elstar, Jonagold und Braeburn. Die Preise lagen auf zufriedenstellendem Niveau und zeigten in München leicht steigende Tendenz. Die Anlieferungen der Überseeware nahmen weiter zu, jedoch waren für viele Einkäufer die Preise trotz Korrekturen noch zu hoch. Der Absatz war entsprechend schleppend. Aus dem deutschen Sortiment erreichten in KW 13 Braeburn, Pinova und Elstar die höchsten Preise. Bei den Birnen hatten nur noch italienische Abate Fetel Bedeutung für den Markt, die jedoch partienweise Konditionsprobleme aufwiesen. Trotzdem wurden sie auf festem Preisniveau gehandelt. Die Angebote der Südhemisphäre haben die Marktführung übernommen. Preisveränderungen gab es kaum. Die Liefermengen bei Erdbeeren nahmen weiter zu. Das Interesse der Käufer blieb allerdings hinter den Erwartungen zurück, was zu niedrigeren Preisen führte. Entgegen diesem Trend fanden Exklusivangebote ausreichend Absatz.

Großmarkt München

dienstags, Ø-Preise in €/ dt, Kl. I, netto
Woche 15 14 13

Apfel					
Boskoop	D	lose	115	115	105
Braeburn	D	lose	105	105	105
	I	lose	129	129	129
Cripps Pink	I	75/80	170	170	170
Elstar	D	lose	110	110	103
Golden D.	D	lose	90	90	90
	I	75/80	121	121	121
	I	lose	106	103	103
G. Smith	RCH	70/75	136	139	144
	I	70/75	132	132	132
	I	lose	109	109	109
Jonagold	D	lose	90	90	90
Royal Gala	RCH	70/75	131	133	133
	D	75/80	100	100	10
	D	lose	85	85	85
	I	70/75	0	144	144
	I	lose	0	109	109

Birnen					
Abate Fetel	I	65/70	177	177	177
	I	70/75	195	195	195
	I	75/80	0	203	203
Anjou	RA	70/75	145	150	163
Rosemarie	ZA	65/70	140	140	148
	ZA	70/75	200	200	204
W. Christ	RA	75/80	0	153	155
	ZA	70/75	124	124	124

Beeren					
Erdbeeren	GR	100 kg	150	150	210
	I	100 kg	330	325	355
	E	100 kg	250	190	230

Quelle: BLE

Niederelbe

Letzte Notierung vom 11.04.2011, Gebietsabgabepreise in €/ dt, Kl. I

Jeweils montags in Woche	15	±	12
Elstar	CA	CA	CA
65/70	60	+2	58
70/75	70	+2	68
75/80/85	80	+2	78
65/75	65	+2	63
Jonagold	CA	CA	CA

65/70	40	40
70/75	50	50
75/80/85	55	55
85/90	55	+2 53
Jonagored	CA	CA
65/70	44	+2 42
70/75	52	+2 50
75/80/85	57	+2 55
85/90	57	+4 53
65/75	52	+2 50
70/80	55	+2 53
Golden Del.	CA	CA
65/70	35	-5 40
70/80/90	55	55
Boskoop	CA	CA
70/75	49	49
75/80/85	73	73
85/90	68	68
Gloster	CA	CA
65/70	40	40
70/80/90	49	49
Mostäpfel	22	+0,5 21,5

Quelle: AMI

Bereits letzte Woche deutete sich für die Sorte Jonagored eine festere Preishaltung aufgrund der anhaltend guten Nachfrage an, was in der Notierung nun auch umgesetzt wurde. Ebenfalls zog die Absatzmenge von Jonagold weiter an. Die geringe Verfügbarkeit von Elstar führte ebenfalls noch einmal zu einer Anhebung der Notierung. Die Verfügbarkeit von Braeburn und rotem Boskoop ist deutlich eingeschränkt.

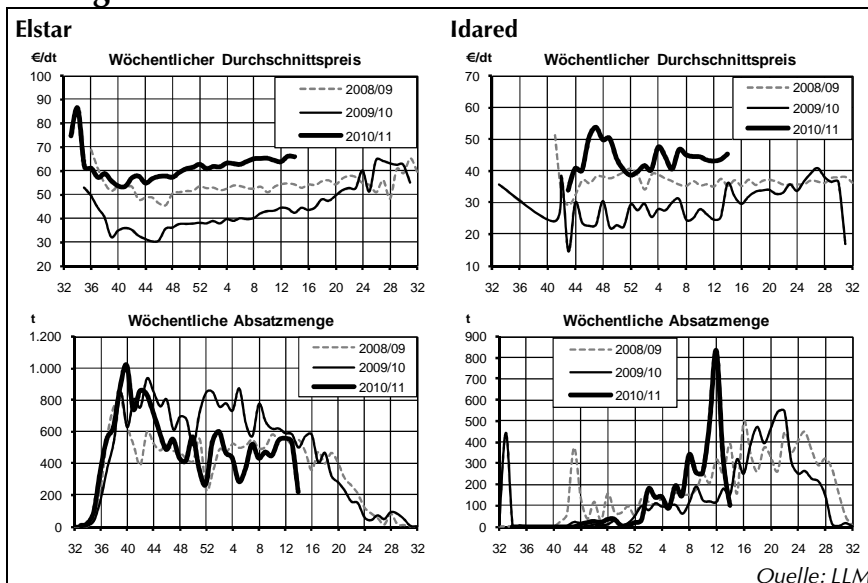
Elbe/Saale- Region

Notierung vom 12.04.2011, Erzeugerabgabepreise in €/dt, Klasse I

Jeweils montags in Woche	15	±	14
Shampion	CA	CA	CA
65/70	55	55	
70/75	65	+1 64	
75/80	80	80	
80/85	80	80	
85/90	67	67	
Jonagold	CA	CA	
65/70	55	55	
70/75	56	56	
75/80/85	65	65	
85/90	55	55	
Golden Delicious	CA	CA	
65/70	47	47	
70/75	49	-2 51	
75/80	62	62	
80/85	62	-3 65	
85/90	58	-2 60	
Idared	CA	CA	
65/70	53	53	
70/75	55	+2 53	
75/80	57	+5 53	
80/85	57	+2 55	
85/90	57	+2 55	
Pinova	CA	CA	
65/70	55	-4 59	
70/75	60	-3 63	
75/80	68	68	
80/85	68	-2 70	
85/90	60	-3 63	

Quelle: Marktvereinigung OuG, Dresden

Region Bodensee



Quelle: LLM

Marktstatistik für die Obstregion Bodensee

Woche / Saison	Absatzmengen (in t)						Preise (in €/dt)					
	14	13	12	11	Saison	Vorsaison	14	13	12	11	Saison	Vorsaison
Äpfel gesamt	1.759	4.031	4.853	4.165	96.272	114.559	49,81	54,07	51,99	53,19	49,80	34,31
Tafelware	1.355	3.845	4.507	3.931	82.378	102.258	56,12	55,58	54,15	54,93	54,98	37,38
Klasse 1	1.267	3.547	4.137	3.580	75.525	92.900	57,42	57,07	55,65	56,47	56,86	39,01
Klasse 2	88	298	370	350	6.853	9.358	37,43	37,75	37,45	39,25	34,25	21,18
Klasse 3	207	-	25	26	2.114	971	34,41	-	32,74	31,78	28,53	16,47
Verwertung	197	186	321	209	11.780	11.330	22,56	22,96	23,13	22,98	17,42	8,15
Boskoop	6	9	22	11	2.249	1.976	60,18	67,06	55,13	67,84	59,12	39,88
Klasse 1	6	8	22	11	2.071	1.810	60,18	72,49	54,81	67,84	61,22	41,42
75/80	3	3	5	2	624	489	74,71	74,83	77,30	71,00	67,68	47,13
70/75	1	5	8	8	171	56	67,63	68,80	69,23	67,63	65,07	42,38
65/70	2	-	8	-	55	20	26,00	-	26,00	-	45,71	31,33
Braeburn	265	872	998	864	12.614	13.714	54,09	55,73	56,37	55,01	55,03	39,01
Klasse 1	254	858	953	823	12.202	13.100	54,83	56,04	57,39	56,01	55,73	39,72
75/80	60	248	282	138	2.090	2.775	61,20	60,41	60,52	61,51	61,27	41,76
70/75	51	219	253	68	1.681	1.241	54,65	54,81	55,69	55,79	55,05	38,42
Klasse 2	11	14	45	41	397	594	36,67	37,31	34,82	34,70	34,68	24,09
Elstar	223	539	560	546	16.889	21.185	65,91	66,12	63,85	64,43	59,79	37,64
Klasse 1	208	504	519	496	15.331	18.416	67,55	67,81	65,61	66,82	62,44	40,26
75/80	60	119	108	132	3.429	3.869	74,86	75,29	74,62	74,21	69,60	45,04
70/75	56	102	101	101	2.125	3.363	68,66	67,83	67,41	66,64	64,79	39,75
Klasse 2	15	35	38	50	1.183	2.624	43,26	42,05	42,55	40,72	36,78	20,55
Gala Must	-	1	17	29	1.029	711	44,37	56,00	51,22	47,88	48,12	31,48
Gala Royal	113	360	383	313	12.305	13.929	53,63	56,57	54,29	55,21	55,52	41,14
Klasse 1	106	349	354	303	11.843	13.336	54,79	57,17	55,91	55,75	56,30	41,97
70/75	19	83	77	43	1.522	2.330	65,62	64,87	65,45	65,63	63,29	41,58
65/70	36	109	102	114	3.096	3.147	54,39	55,45	54,14	54,29	54,39	44,17
Klasse 2	7	11	22	10	455	593	36,40	36,90	35,64	36,42	35,54	22,66
Gloster	1	16	4	18	193	201	41,07	46,42	40,00	46,60	43,59	23,95
Golden Delicious	78	162	222	278	2.940	4.436	41,58	46,80	48,42	49,17	48,72	33,75
Klasse 1	75	142	183	251	2.440	3.785	41,94	48,19	51,29	50,79	51,58	36,01
70/75	3	57	68	85	395	360	49,99	44,14	43,08	44,13	45,34	34,00
Klasse 2	4	20	39	19	484	621	34,46	36,84	35,02	35,87	34,97	20,81
Idared	103	327	836	490	3.745	2.234	45,26	43,56	43,11	43,40	43,69	28,98
Klasse 1	94	241	710	388	3.005	1.958	46,65	44,39	43,72	44,35	45,16	30,27
70/80	8	65	287	129	972	504	43,16	39,68	39,50	41,65	41,65	29,83
Klasse 2	3	86	125	102	729	269	38,39	41,24	39,63	39,79	37,88	19,73
Unsort.	-	74	107	90	595	69	-	42,00	40,39	40,31	38,70	17,09
Jonagold	245	692	729	536	13.676	21.773	50,03	51,85	50,43	51,70	47,84	30,14
Klasse 1	209	644	659	478	11.100	18.221	52,59	53,27	52,06	53,55	51,84	32,33
80/85	59	80	119	119	1.510	2.138	54,70	53,67	51,67	52,71	53,19	35,16
75/80	41	139	97	67	2.199	3.339	54,15	56,94	57,21	57,16	55,97	36,92
70/80	51	135	143	87	1.820	2.645	53,62	53,91	54,66	57,02	54,77	33,61
Klasse 2	36	47	62	44	1.935	2.874	35,25	32,52	35,58	37,47	31,13	19,72
Klasse 3	-	-	9	14	641	679	-	-	33,00	33,10	29,03	15,68
Jonagored	82	236	182	176	4.516	7.975	48,17	48,01	52,15	51,15	48,60	29,84
Klasse 1	78	220	165	154	4.178	7.539	48,75	48,61	53,90	52,94	49,78	30,42
80/90	5	72	25	33	803	1.352	51,78	46,63	55,80	54,01	51,30	26,40
80/85	28	33	33	11	438	705	54,14	47,99	50,92	50,58	49,57	32,52
75/80	8	59	39	51	823	1.192	43,01	52,91	55,31	56,84	51,77	35,17
Klasse 2	4	16	17	22	300	377	37,91	39,94	35,24	38,58	34,46	20,51
Sonst. Tafeläpfel	203	3	1	20	873	472	34,87	54,05	70,97	46,98	36,61	26,81
Klasse 1	1	1	1	19	140	161	99,12	71,32	82,84	47,33	49,55	27,29
Klasse 3	201	-	-	-	456	8	34,65	-	-	-	34,43	124,77
Topaz	45	121	73	100	903	940	52,07	53,96	49,61	54,60	53,52	38,55
Klasse 1	45	98	70	78	792	800	52,09	55,48	49,92	56,24	54,67	39,79
75/80	9	19	20	23	157	182	50,62	59,00	54,13	58,66	59,17	40,44
70/75	6	42	14	29	243	83	49,73	57,18	50,36	54,60	54,75	39,11
65/75	18	20	24	-	106	89	50,84	48,79	44,20	-	47,62	39,56
Klasse 2	-	23	3	21	111	140	45,00	47,51	42,11	48,48	45,38	31,41
Pinova	26	128	75	117	1.732	1.800	54,75	60,83	51,20	57,18	44,27	39,03
Klasse 1	23	128	60	108	1.060	1.639	57,20	60,91	55,06	58,97	55,94	40,71
75/80	6	44	6	25	238	431	61,34	64,19	61,40	63,27	61,03	44,78
70/80	5	13	22	29	222	373	61,98	56,43	59,32	59,35	57,41	37,68
70/75	4	25	13	14	173	227	54,89	56,71	52,49	56,58	56,56	43,59
Klasse 2	3	1	9	3	189	141	37,57	43,00	37,41	39,14	29,57	22,25
Fuji	119	266	300	318	5.676	5.218	75,62	63,21	68,60	63,53	65,83	55,32
Klasse 1	119	229	296	299	5.474	5.009	75,87	69,04	69,07	65,24	66,98	56,62
80/85	33	57	64	54	1.043	855	83,94	78,03	80,48	78,27	77,06	59,98
70/80	60	120	102	90	2.441	784	72,31	67,41	67,93	68,45	66,52	64,52

Klasse 2	1	38	4	18	177	209	39,43	27,69	31,82	35,84	33,53	24,28
Cameo	47	60	72	85	1.468	2.095	72,80	72,10	68,72	65,00	68,16	57,32
Klasse 1	47	60	69	83	1.420	2.063	72,80	72,10	70,52	66,12	69,34	57,89
75/85	18	21	24	25	368	162	72,96	73,32	73,20	73,01	71,74	63,86
70/80	11	17	21	32	362	451	79,00	70,04	66,35	58,44	72,28	60,21
Red Prince	3	48	46	54	963	1.563	50,24	60,01	60,12	59,64	54,22	37,26
Klasse 1	2	47	46	53	937	1.500	58,18	60,85	60,12	59,84	54,81	37,96
Mostäpfel	197	159	291	196	9.559	10.216	22,54	22,77	22,69	22,79	17,71	7,56
Koch-/Ind.äpfel	-	27	30	13	2.220	964	10,00	24,11	27,42	26,00	16,15	13,23
Birnen gesamt	6	41	68	113	4.301	5.610	70,46	39,65	28,60	64,04	52,23	35,89
Tafelware	6	41	17	113	3.917	5.300	70,46	39,65	60,82	64,04	56,36	37,18
Klasse 1	5	18	15	113	3.257	4.399	68,22	68,34	64,91	64,04	59,40	38,65
Klasse 2	1	23	2	-	629	901	88,80	18,00	29,35	-	37,68	30,02
Verwertung	-	-	51	-	403	297	-	-	18,00	-	17,09	12,46
Alexander Lucas	1	24	3	1	2.232	3.070	76,00	20,39	47,49	76,00	57,43	37,83
Conference	6	17	11	112	565	675	69,97	67,88	68,24	63,93	58,10	36,66
Mostbirnen	-	-	51	-	358	205	-	-	18,00	-	14,50	5,81

Saison (Lagerobst = Wirtschaftsjahr ab KW 32, Sommerobst(*) = Kalenderjahr).

© LLM Schwäbisch Gmünd

Südtirol

Notierung vom 29.03.2011
Preise in €/dt, Klasse I

Jeweils montags in Woche	15		14	
	T/ HW	BW	T/ HW	BW
Gala Royal				
65/70	50	-	50	-
70/75	60	-	60	-
75/80	70	-	70	-
80/85	-	-	90	-
Golden Del.				
70/75	45	50	45	50
75/80	55	60	55	60
80/90	68	72	68	70
Stark Del.				
70/75	55	65	50	60
75/80	65	78	63	75
80/90	73	88	73	88
Granny Smith				
70/75	58	-	58	-
75/80	62	-	62	-
80/90	70	-	70	-
Morgenduft				
70/80	49	-	49	-
80/90	65	-	65	-

Jonagold

70/75	55	-	55	-
75/85	65	-	65	-
Braeburn				
65/70	47	-	47	-
70/75	55	-	55	-
75/80	65	-	65	-
80/85	72	-	72	-
Fuji				
70/75	50	-	50	-
75/80	65	-	65	-
80/90	88	-5	93	-

Quelle: VOG, VIP und Fruttunion

Steiermark

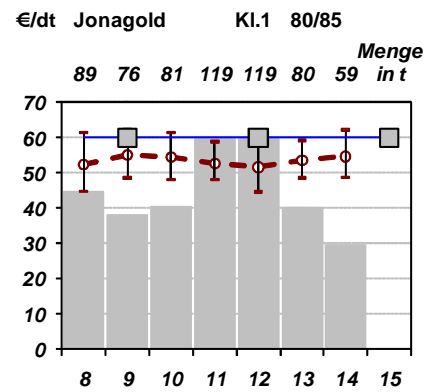
4. Marktinformation 2010/11
Richtpreise in der Steiermark, in €/dt, Klasse I
Festgelegt am 17. März 2011 (KW 11)

Arlet	70+	58
Braeburn	70+	50
Elstar	70+	65
Gala	70+	58
Golden Delicious	70+	50
Idared	70+	55
Jonagold	70+	55
Pinova	70+	60
Topaz	70+	65

Quelle: OPST Partner Steiermark GmbH

des letzten Monats (März: KW 09-13) von einer verstärkten Nachfrage aus Russland geprägt, da großkalibrige Golden Delicious nur begrenzt verfügbar waren. Durch die hohen Durchschnittspreise (Strichlinie) flachte das Interesse jedoch Ende März wieder ab, sodaß Preiszugeständnisse nötig wurden. Mit den niedrigeren Preisen nahm die abgesetzte Menge wieder zu. In der Notierung vom Dienstag wurde die Preisempfehlung (durchgehende Linie) zurückgenommen.

Region Bodensee-Jonagold

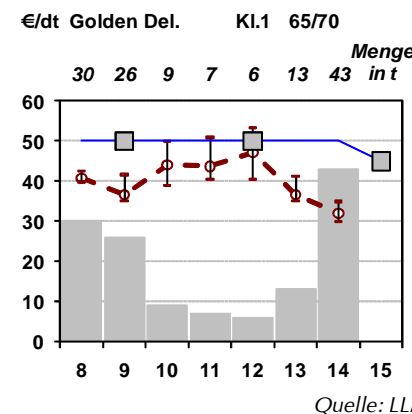


Jonagold Kalibergröße 80/85 mm wurde den gesamten März über im Exportbereich gut nachgefragt. Die wöchentlichen Durchschnittspreise orientierten sich durchweg am Notierungsniveau und lagen im März bei einem Gesamtschnitt von 53,28 €/dt. Ein ähnliches Bild ergab sich bei Kalibergröße 85/90 mm, die ebenfalls nach Russland und Osteuropa exportiert wurden.

Impressum

Marktbericht für die Obstregion Bodensee
erscheint wöchentlich
Herausgeber
Landesanstalt für Entwicklung der Landwirtschaft (LEL), Oberbetringer
Str. 162, 73525 Schwäbisch Gmünd
www.lcl-bw.de
www.agrarmaerkte-bw.de
Redaktion
Ulrike Goldbach, Landesstelle für landwirtschaftliche Marktkunde (LLM),
☎ 07171/917-206
☎ 07171/917-246
✉ obstmarktbericht@lcl.bwl.de
Bezugsbedingungen
Jährlicher Bezugspreis inkl. Versand:
Inland: 55 €, Ausland: 85 €. Es gelten die Bezugsbedingungen der LEL.
Die Marktinformationen wurden mit äußerster Sorgfalt erarbeitet, eine Haftung schließen wir aus. Alle Rechte vorbehalten. Abdruck und Auswertung nur nach schriftlicher Vereinbarung.
© LEL Schwäbisch Gmünd

Region Bodensee-Golden Delicious



Die Marktlage von Golden Delicious 65/70 mm war Anfang