

Preise für Äpfel fest

Tafeläpfel wird weiter anhaltendes Interesse im in- und Ausland entgegengebracht. Preislich profitiert besonders die Jonagoldgruppe vom diesjährigen Angebotsdefizit in Europa. Das Angebot an Sommerobst weitet sich weiter aus.

● Bodensee

Am Apfelmarkt wird das Sortiment zunehmend kleiner. Die Nachfrage aus dem Inland ist nicht mehr ganz so stark wie zu Jahresbeginn, aber immer noch auf hohem Niveau. Der Export sorgt für eine weitere Entlastung. Nach Elstar wird auch Idared in absehbarer Zeit räumen. Hier tragen besonders die Exporte Richtung Polen zur Entlastung des Bestandes bei. Mengenmäßig stehen im Verkauf derzeit noch die Jonagoldgruppe und Golden Delicious im Fokus. Das Preisniveau ist nach wie vor gut, jedoch sieht man derzeit kaum Spielraum für weitere Preisanpassungen nach oben. Die angelieferten Mengen an Erdbeeren nehmen weiter zu. Die Nachfrage aus dem In- und Ausland war zum Wochenende noch etwas verhalten. Zu Wochenbeginn nahm das Interesse wieder zufriedenstellend Fahrt auf. Die Qualität der Früchte wird als sehr gut beschrieben. Derzeit wird die Schale für 1,00 -1,40 € vermarktet. Das macht die momentan herrschende große Preisspanne sichtbar, die überwiegend durch die Aktionsangebote im

Die Kernobstnotierung gilt für großhandelsfähige Mengen durchschnittlicher Qualität, in €/dt, netto, ohne Verpackung, ab Station Bodensee. Die notierten Preise sind für den Notierungstag von der Notierungskommission geschätzte Gleichgewichtspreise. Sie sind weder empfohlene Preise, noch verbindliche Richtpreise, sondern geben eine kurz gefasste Beurteilung der Marktlage. Die tatsächlichen Preise können je nach Lieferumfang und Qualität von den Notierungen abweichen. Spitzenqualitäten, Kleinverkäufe etc. erzielen entsprechend mehr.

Kooperationspartner in der Notierung:



LEH verursacht wird.

● Notierung Bodensee

Ab Station in €/dt, Kl.1, netto

Woche	20.05. ±	03.05.	12.04.
Elstar	CA	CA	CA
85/90	73	73	73
75/80/85	84	84	84
70/75	81	81	81
65/70	70	70	70
60/65	53	53	53
70+ Kl.2	48	48	48
Golden D.	CA	CA	CA
80/85/90	70	70	70
75/80	61	61	61
70/75	50	50	50
65/70	45	45	45
70+ Kl.2	40	+2 38	38
Idared	CA	CA	CA
90/95	43	43	43
65/70, 85/90	48	48	48
75/80/85	55	55	55
70/75	50	50	50
70+ Kl.2	40	40	38
Jonagold	CA	CA	CA
90/95	53	53	53
85/90	56	56	56
70/75/80/85	61	+1 60	60
65/70	56	+2 54	54
70+ Kl.2	40	40	40
Topaz	CA	CA	CA
90/95	45	45	45
85/90	50	50	50
70/75/80/85	60	60	60
65/70	55	55	55
70+ Kl.2	40	40	38
Pinova	CA	CA	CA
85/90	60	60	60
75/80/85	65	65	65
70/75	63	63	63
65/70	55	55	55
60/65	50	50	50
70+ Kl.2	40	40	38

Notierungsvorsitz: Fr. Pollock, KOB
Redakt. / Bericht: Fr. Goldbach, LEL

© LLM Schwäbisch Gmünd, KOB Bavendorf

Deutsche Großmärkte

Ø-Preise (Frankfurt, Hamburg, Köln, München, Berlin), in €/ dt, Kl. I, netto

Woche 20 19 18

Äpfel

Boskoop	D lose	89	88	89
	NL lose	90	95	85
Braeburn	RCH 70/75	135	139	146
	D lose	103	103	104
	I lose	121	121	121
	NZ 70/75	146	147	149
	ZA 70/75	114	112	113
Red Chief	RCH 75/80	121	122	122
	F 75/80	113	113	113
	I 75/80	120	120	115
Cox Orange	NZ 70/75	150	150	152
Cripps Pink	RCH 70/75	197	228	-
	F 75/80	199	199	199
	I 75/80	178	176	172
Elstar	RCH 70/75	146	147	160
	D lose	98	98	97
	NL 65/70	80	80	80
Fuji/Kiku	BR 80/85	111	111	-
	CHN 70/75	130	130	135
Golden D.	D lose	87	88	88
	F 70/75	100	100	100
	I lose	106	106	106
	ZA 70/75	114	114	-
G. Smith	F 70/75	100	100	103
	I lose	109	109	109
Idared	D lose	73	73	73
Jonagold	B 80/85	88	88	-
	D lose	83	84	83
	NL lose	77	77	78
Jonagored	D lose	76	75	72
Sonst. Sorten	D 75/80	143	139	139
	F 70/75	184	184	184
	I 75/80	116	115	117
	NZ 70/75	174	202	-
Royal Gala	RA 70/75	118	96	96
	BR 70/75	93	93	94
	RCH 70/75	105	107	109
	D lose	91	91	91
	I lose	90	90	95
	NZ 70/75	129	129	135
	ZA 70/75	110	111	111

Birnen

Abate Fetel	RA 65/70	229	229	229
	RCH 70/75	187	198	201
	RA 65/70	229	229	229
	RCH 70/75	187	198	201
Anjou	RA 65/70	106	106	-
Conference	NL lose	99	100	99
Forelle	RCH 65/70	206	215	216
	ZA 65/70	225	212	224
Triumph	RA 65/70	138	115	103
	RCH 70/75	110	110	110
	ZA 70/75	107	106	106

Beeren

Erdbeeren	B 100 kg	278	345	381
	D 100 kg	240	319	417
	I 100 kg	138	215	269
	NL 100 kg	252	328	354

A	100 kg	260	312	-
E	100 kg	146	170	216

Quelle: BLE

In KW 19 vergrößerten die angelieferten Mengen aus Neuseeland, Südafrika und Chile. Das Sortiment der Südhalbkugel wurde durch Granny Smith aus Chile erweitert. In Märkten, wo das Interesse den Angebotsmengen nicht ausreichend entsprach, mussten die Forderungen zurückgenommen werden. Aus Europa standen hauptsächlich noch deutsche Jonagold und Elstar, sowie italienische Golden Delicious und Granny Smith zum Verkauf. Hier was die Nachfrage ausreichend, um mitunter die Preise leicht anzuheben.

Das Birnensortiment wird von Packham's Triumph, Abate Fetel und Forelle bestimmt. Der Abverkauf war stetig, in den Forderungen war kaum Bewegung.

Am Erdbeermarkt nahm das deutsche Angebot zu, während sich der Umfang der ausländischen Ware eher einschränkte. Die Bereitstellung lag über dem Bedarf, was zu niedrigen Preisen führte. Eine Bestandsbildung ließ sich trotzdem in einigen Fällen nicht vermeiden. Von Niedrigpreisen waren besonders spanische Produkte betroffen.

Großmarkt München

Ø-Preise in €/dt, Kl. 1, netto
24.5. 17.5. 10.5.

Apfel				
Braeburn	D	lose	-	105 105
	NZ	70/75	150	150 153
Elstar	RCH	70/75	142	147 147
	D	lose	105	105 105
Gold. D.	D	lose	88	88 88
	I	75/80	121	121 121

G. Smith	I	lose	106	106	106
	I	70/75	126	126	126
	I	lose	109	109	109
	D	lose	88	88	88
Jonagold	RCH	70/75	119	119	122
	NZ	70/75	131	131	128
	ZA	70/75	108	111	111

Birnen					
Abate Fetel	RA	70/75	160	160	160
	RCH	70/75	231	235	235
	ZA	70/75	155	150	150
Anjou	RA	70/75	145	145	145
	RCH	65/70	200	200	200
Forelle	RCH	70/75	262	254	262
	RA	70/75	108	108	108
	RA	75/80	114	108	108
	RCH	70/75	113	113	113
Triumph	RA	75/80	100	100	116

Beeren				
Erdbeeren	B		-	280 400
	D		245	250 360
	I		130	120 230

Kirschen				
Burlat	F		325	425 550
	I		382	529 -
California	E		390	400 575

Quelle: BLE

Notierung Niederelbe

Gebietsabgabepreise in €/ dt, Kl. 1
03.05. ± 02.05.

Elstar	CA		CA
	65/70	-	62
	70/75	-	72
	75/80/85	-	82
65/75	-	67	
Jonagold	CA		CA
	65/70	44	+2 42
	70/75	54	+2 52
	75/80	59	+2 57
80/85	59	+2 57	
85/90	59	+2 57	
Jonagored	CA		CA
	65/70	49	+3 46
	70/75	57	+3 54
	75/80	62	+3 59
80/85	62	+3 59	
85/90	62	+3 59	

65/75	57	+3	54
70/80	60	+3	57
Golden Del.	CA		CA
65/70	35		35
70/80	55		55
80/90	55		55
Gloster	CA		CA
65/70	40		40
70/80	49		49
80/90	49		49
Mostäpfel	22		22

Quelle: AMI

An der Niederelbe wird das Sortiment zunehmend schmäler. Elstar wurde aus der Notierung genommen. Für Jonagold und Jonagored wurde die Notierung leicht angehoben. Der Absatz beider Sorten ist nach wie vor sehr flüssig. Red Jonaprince und Golden Delicious stehen vor der Räumung.

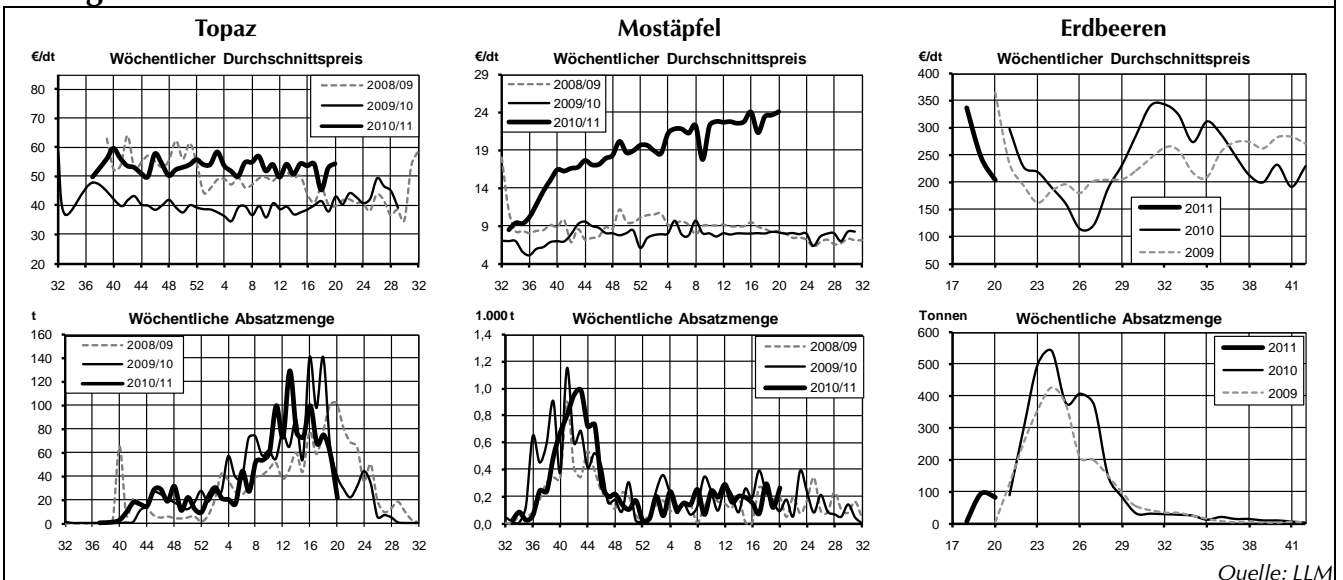
Notierung Elbe/Saale

Erzeugerabgabepreise in €/dt, Kl. 1, netto
17.05. / 24.05. ± 10.05.

Jonagold	CA		CA	
	65/70	58	+3 55	
	70/75	60		60
	75/80/85	65		65
85/90	61	+4	57	
Golden Delicious	CA		CA	
	65/70	47	+2	45
	70/75	53	+1	52
	75/80	60		60
80/85	60		60	
85/90	58	-2	60	
Idared	CA		CA	
	65/70	57	+2	55
	70/75	57		57
	75/80	60		60
80/85	60		60	
85/90	60		60	

Quelle: Marktvereinigung OuG, Dresden

Region Bodensee



Quelle: LLM

Marktstatistik für die Obstregion Bodensee

Woche / Saison	Absatzmengen (in t)						Preise (in €/dt)					
	20	19	18	17	Saison	Vorsaison	20	19	18	17	Saison	Vorsaison
Äpfel gesamt	1.381	2.960	4.119	3.208	117.807	138.557	48,37	52,12	52,24	53,91	50,31	34,71
Tafelware	1.071	2.773	3.818	3.131	102.593	124.676	55,27	53,90	54,50	54,71	54,86	37,59
Klasse 1	989	2.390	3.447	2.825	93.685	112.800	56,31	55,80	55,95	56,24	56,67	39,26
Klasse 2	82	382	371	306	8.909	11.876	42,75	42,02	41,07	40,55	35,80	21,72
Klasse 3	46	61	-	-	2.312	1.178	27,28	29,72	-	-	28,74	16,47
Verwertung	265	127	301	77	12.902	12.703	24,09	23,96	23,54	21,63	17,95	8,15
Braeburn	27	144	422	411	15.103	16.411	32,46	53,16	56,76	56,90	55,08	39,59
Klasse 1	7	109	411	401	14.581	15.532	55,40	60,43	57,40	57,42	55,84	40,50
75/80	1	26	82	86	2.564	3.750	60,35	61,85	61,48	60,63	61,22	42,67
70/80	3	58	171	169	3.463	4.101	62,23	62,81	60,75	58,46	58,34	39,77
Elstar	265	452	517	413	19.839	23.806	67,22	66,88	66,63	67,13	60,87	38,53
Klasse 1	252	432	487	384	18.115	20.612	68,40	67,87	68,05	69,17	63,37	41,27
75/80	58	99	106	71	4.053	4.466	74,10	73,64	72,46	73,15	70,16	46,18
70/80	44	96	135	91	3.664	3.580	67,71	68,75	68,60	68,95	63,11	38,29
70/75	37	65	88	83	2.595	3.918	71,94	70,15	67,71	70,82	66,02	41,02
Gala Royal	18	48	105	122	13.158	14.177	56,90	54,58	48,81	56,30	55,65	41,47
Klasse 1	18	48	103	116	12.665	13.551	57,33	54,42	49,04	57,33	56,42	42,34
70/75	4	14	12	25	1.739	2.349	66,02	65,98	65,03	65,80	63,55	41,65
65/70	7	14	19	35	3.291	3.220	58,83	57,73	53,86	55,47	54,47	44,79
60/70	3	15	50	13	524	82	38,00	39,21	39,91	42,95	41,98	36,64
Glockenapfel	12	1	-	1	40	31	32,00	42,61	48,13	41,64	43,33	37,31
Golden Delicious	80	199	482	318	5.128	6.551	45,06	43,99	46,78	46,22	47,42	33,99
Klasse 1	77	142	432	272	4.341	5.598	45,42	47,90	47,41	46,93	49,48	36,26
75/80	21	55	85	36	722	1.321	55,44	52,95	54,41	55,83	56,70	38,51
65/70	37	16	84	38	629	566	40,10	38,02	37,15	32,38	37,65	31,40
Idared	229	620	670	486	7.012	4.516	48,61	46,90	47,68	46,31	45,12	30,85
Klasse 1	180	418	482	347	5.265	4.134	49,50	48,10	49,59	47,84	46,61	31,82
80/90	-	69	167	101	1.143	404	-	49,83	49,71	48,45	48,33	29,13
75/80	102	106	79	76	825	511	49,49	47,70	47,98	45,61	47,17	36,21
Klasse 2	49	203	188	140	1.736	376	45,34	44,41	42,76	42,51	40,72	20,38
Unsort.	48	184	171	123	1.478	69	45,51	45,11	43,44	44,36	41,57	17,04
Jonagold	288	676	687	612	17.726	27.726	53,20	51,03	52,25	51,85	48,65	30,87
Klasse 1	268	598	629	572	14.768	23.441	54,47	52,92	53,67	52,99	52,12	33,03
75/80	98	143	142	92	2.947	4.020	55,31	56,79	55,79	56,67	55,91	37,47
Klasse 2	10	68	58	40	2.230	3.517	35,52	36,61	36,89	35,32	31,84	19,86
Klasse 3	9	10	-	-	728	768	36,00	36,22	-	-	29,65	15,48
Jonagored	56	289	339	267	6.296	10.388	49,77	52,44	53,18	50,17	49,25	30,61
Klasse 1	53	285	327	243	5.866	9.709	50,57	52,67	53,77	50,85	50,25	31,34
85/90	1	29	55	62	595	785	52,00	51,36	51,64	52,09	48,59	28,02
80/90	9	127	89	101	1.411	1.936	52,14	51,49	54,05	50,52	51,05	27,98
Sonst. Tafeläpfel	25	28	27	15	988	981	48,75	46,83	48,37	47,31	37,81	29,35
Klasse 1	25	26	26	15	250	302	48,75	47,42	48,23	47,31	48,55	29,09
80/90	20	-	-	-	61	127	50,00	-	-	-	46,24	28,52
Topaz	21	58	75	67	1.337	1.482	54,51	52,96	45,51	54,42	53,10	39,05
Klasse 1	21	35	71	67	1.157	1.265	54,58	55,74	45,50	54,41	54,12	40,20
75/80	8	12	20	20	261	270	53,56	53,74	55,57	57,12	57,83	41,15
70/75	6	5	16	7	302	152	50,70	52,05	17,04	55,75	52,57	40,57
Pinova	70	141	141	98	2.389	2.572	47,40	53,24	56,63	55,82	46,98	39,58
Klasse 1	50	127	129	97	1.653	2.347	55,16	55,20	58,62	56,18	56,10	41,40
75/80	5	22	23	28	331	592	61,33	60,26	61,55	51,39	60,12	45,16
70/80	9	35	50	40	431	523	56,74	56,50	58,96	59,73	57,63	38,84
70/75	13	35	27	23	317	340	58,15	57,55	58,31	57,37	56,96	43,24
Fuji	-	28	131	133	6.299	6.359	-	64,94	75,00	63,77	66,15	54,36
Cameo	16	76	103	115	1.904	2.918	76,24	68,73	64,07	71,91	68,38	55,95
Klasse 1	16	76	100	115	1.852	2.866	76,38	68,76	64,62	71,93	69,35	56,56
75/85	8	21	19	45	508	224	72,76	72,11	65,34	70,26	71,19	63,88
70/80	6	13	55	43	508	841	79,92	81,07	64,59	74,00	71,82	58,87
Red Prince	10	73	115	58	1.462	1.947	60,43	58,79	59,48	62,82	56,02	37,40
Klasse 1	10	68	115	58	1.428	1.855	60,43	60,08	59,48	62,82	56,55	38,13
80/90	-	10	63	14	437	623	35,53	56,96	57,95	58,51	57,45	35,58
75/80	6	30	23	17	269	183	61,28	61,70	61,37	61,43	60,79	44,56
Mostäpfel	265	119	295	75	10.665	11.551	24,09	23,63	23,44	21,32	18,30	7,62
Koch-/Ind.äpfel	-	8	6	2	2.236	1.002	-	29,00	29,00	33,00	16,25	13,29
Birnen gesamt	-	32	13	48	4.602	5.635	-	52,39	56,34	55,86	52,63	35,97
Conference	-	32	13	48	866	695	-	52,39	56,34	55,86	58,19	37,19
Beeren gesamt	93	107	8	1	209	2 *	207,46	248,05	343,45	429,77	234,23	551,13 *
Tafelware	93	107	8	1	208	3	207,46	248,05	343,45	429,77	234,04	487,10
Klasse 1	93	107	8	1	208	2	207,46	248,05	343,45	429,77	234,04	551,13
Erdbeeren,Körbe	83	94	7	-	184	2 *	204,71	246,74	336,67	419,30	231,75	548,18 *

Klasse 1	83	94	7	-	184	2	204,71	246,74	336,67	419,30	231,75	548,18
25+	14	24	-	-	39	-	210,49	245,04	-	419,30	234,34	600,33
Unsort.	65	70	7	-	142	2	203,63	247,32	336,67	-	231,78	540,24
Darselect-Erdbeeren	10	13	1	-	24	- *	229,48	257,47	413,41	456,50	251,43	597,93 *
Klasse 1	10	13	1	-	24	-	229,48	257,47	413,41	456,50	251,43	597,93
25+	10	13	1	-	24	-	229,48	257,47	413,41	456,50	251,43	597,93

Saison (Lagerobst = Wirtschaftsjahr ab KW 32, Sommerobst(*) = Kalenderjahr).

© LLM Schwäbisch Gmünd

Richtpreise Steiermark

6. Marktinformation 2010/11, in €/dt, Kl. 1

		05.05.	05.04
Arlet	70+	60 +2	58
Braeburn	70+	-	50
Elstar	70+	65	65
Gala	70+	58	58
Golden Del.	70+	53 +3	50
Idared	70+	58 +3	55
Jonagold	70+	63 +8	55
Pinova	70+	60	60

Quelle: OPST Partner Steiermark GmbH

Vorräte Steiermark

zum 1. Mai

	Mai 11	Apr. 11	Abbau in t
Golden Del.	22.274	29.282	7.008
Idared	11.584	15.625	4.041
Gala	7.915	11.742	3.827
Jonagold/Nav.	5.550	6.783	1.233
Jonagored	2.472	3.804	1.332
Arlet	1.424	1.360	-64
Pinova	1.258	1.385	127
Fuji/Kiku	374	631	257
Elstar	373	1.252	879
Granny Smith	15	35	20
Braeburn	2	1.476	1.474
RubINETTE		2	2
restl. Sorten	263	730	467
Äpfel ges.	53.504	74.107	20.603

Quelle: LWK Steiermark, AMI

In der Steiermark lagerten zum 1. Mai noch 53.504 t Äpfel. Das sind 7.846 t weniger als im Vorjahr. Der

Impressum

Marktbericht für die Obstregion Bodensee

erscheint wöchentlich

Herausgeber

Landesanstalt für Entwicklung der Landwirtschaft (LEL), Oberbetringer
Str. 162, 73525 Schwäbisch Gmünd
www.lwl-bw.de
www.agrarmaerkte-bw.de

Redaktion

Ulrike Goldbach, Landesstelle für landwirtschaftliche Marktkunde (LLM),
☎ 07171/917-206
☎ 07171/917-246
✉ obstmarktbericht@lel.bwl.de

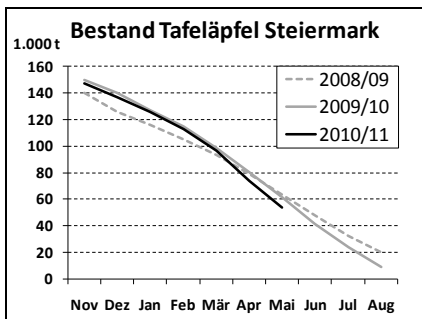
Bezugsbedingungen

Jährlicher Bezugspreis inkl. Versand:
Inland: 55 €, Ausland: 85 €. Es gelten die
Bezugsbedingungen der LEL.

Die Marktinformationen wurden mit äußerster
Sorgfalt erarbeitet, eine Haftung schließen
wir aus. Alle Rechte vorbehalten. Abdruck
und Auswertung nur nach schriftlicher Ver-
einbarung.

© LEL Schwäbisch Gmünd

starke Abverkauf von Golden Delicious (7.008 t) führte zu einer wesentlich kleineren Vorratsmenge im Mai als in den Vorjahren. Auch bei Idared und Gala wurden im April deutlich mehr Äpfel verkauft als 2010. Bei Idared führte der Abverkauf zu einem erhöhten Lagerabbau von 2.800 t gg. VJ. (11.584 t). Bei Gala lagerten trotz höherer Abverkäufe mit 7.915 t noch mehr Äpfel als 2010.



Notierung Südtirol

Preise in €/dt, Kl. 1, netto

	24.05		17.05	
	T/ HW	BW	T/ HW	BW
Golden Del.				
70/75	48	52	48	52
75/80	55	60	55	60
80/90	68	72	68	72
Stark Del.				
70/75	60	70	60	70
75/80	78	93	78	93
80/90	80	93	80	93
Gr. Smith				
70/75	58	-	58	-
75/80	70	-	70	-
80/90	80	-	80	-
Morgenduft				
70/80	49	-	49	-
80/90	65	-	65	-
Jonagold				
70/75	55	-	55	-
75/85	65	-	65	-
Braeburn				
65/70	47	-	47	-
70/75	55	-	55	-
75/80	65	-	65	-
80/85	72	-	72	-
Fuji				
70/75	55	-	55	-
75/80	65	-	65	-
80/90	83	-	83	-

Quelle: VOG, VIP und Fruttunion

Vorräte Schweiz

zum 1. Mai

	Mai 11	Apr. 11	Abbau in t
Apfel			
Golden Del.	9.152	11.258	2.106
Gala	5.652	8.191	2.539
Maigold	2.577	2.941	364
Idared	1.657	2.069	412
Braeburn	1.532	3.152	1.620
Jonagold	1.504	1.788	284
Premiumsort.*	349	731	382
Pinova	347	503	156
Glockenapfel	310	378	68
Topaz	156	321	165
Diwa	153	257	104
Mairac®	113	296	183
Granny Smith	30	43	13
Kanada Renette	30	46	16
Andere Sort.**	56	104	48
Äpfel gesamt	23.618	32.078	8.460
Birnen			
B's Flaschenb.	-	75	75
Conference	-	2	2
Andere Sorten	-	2	2
Birnen gesamt	-	79	79

Quelle: Swisscofel

In der Schweiz lagerten zum 1. Mai noch 23.618 t Äpfel. 8.460 t wurden im April vermarktet. Somit wurden im vergangenen Monat mehr Äpfel als in den beiden Vorjahren verkauft. Die verkaufte Menge bestand überwiegend aus Gala (2.539 t) und Golden Delicious (2.106 t). Die Vermarktung der Tafelbirnen ist beendet.

Auch in der Schweiz begann die Erdbeersaison knapp zwei Wochen früher als sonst. Die Haupternte wird für die letzten Wochen im Mai erwartet, sodass der Markt dann voll mit einheimischen Früchten versorgt werden kann.

