

Markt bleibt unverändert

Der Apfelmarkt präsentiert sich intakt. Die Preise sind über das Gesamtsortiment anhaltend stabil. Die Vermarktung verläuft zufriedenstellend. Erdbeeren kommen nun in größeren Mengen auf den Markt. Der Preisdruck der letzten Woche verringerte sich etwas. Bei Kirschen und Himbeeren hat in einigen Regionen die Ernte begonnen.

🍏 Bodensee

In der letzten Woche war das Absatztempo am Inlandsmarkt etwas ruhiger als es in den vergangenen Wochen der Fall war. Trotzdem ist man mit dem Vermarktungsergebnis sehr zufrieden. Insgesamt wurden im Mai mehr Äpfel vermarktet als erwartet. Insbesondere hat die Vermarktungsmenge von Idared gut angezogen. Größere Mengen zu Vermarktung gibt es noch bei der Jonagold-Gruppe, Pinova, Topaz und Red Prince. Golden Delicious räumt weiterhin über den Export, die erzielten Preise liegen jedoch unter Notierungsniveau. Bei großen Jonagold konnten sich die Notierungspreise durchsetzen.

Die Nachfrage nach Erdbeeren ist weiterhin sehr gut. Der Niederschlag am Wochenende führte zur Ausbildung von sehr guten Qualitäten, so dass eine Preiserhöhung von 5 bis 10 Cent durchsetzbar war. Demnächst werden verstärkt Zufuhren aus den nördlichen Anbaugebieten erwartet. Man hofft, trotz der dann höheren Angebotsmengen am Markt die derzeitigen Preise halten zu können.

zu können.

🍏 Notierung Bodensee

Ab Station in €/dt, Kl.1, netto

Woche	31.05.	±	17.05.	03.05.
Elstar	CA		CA	CA
85/90	73		73	73
75/80/85	84		84	84
70/75	81		81	81
65/70	70		70	70
60/65	53		53	53
70+ Kl.2	48		48	48
Golden Del.	CA		CA	CA
80/85/90	70		70	70
75/80	61		61	61
70/75	50		50	50
65/70	45		45	45
70+ Kl.2	40		40	38
Idared	CA		CA	CA
90/95	44	+1	43	43
85/90	49	+1	48	48
80/85	56	+1	55	55
75/80	55		55	55
70/75	50		50	50
65/70	48		48	48
70+ Kl.2	42	+2	40	40
Jonagold	CA		CA	CA
90/95	54	+1	53	53
85/90	56		56	56
70/75/80/85	61		61	60
65/70	56		56	54
70+ Kl.2	42	+2	40	40
Topaz	CA		CA	CA
90/95	45		45	45
85/90	52	+2	50	50
80/85	63	+3	60	60
70/75/80	60		60	60
65/70	55		55	55
70+ Kl.2	42	+2	40	40
Pinova	CA		CA	CA
85/90	61	+1	60	60
75/80/85	65		65	65
70/75	63		63	63
65/70	55		55	55
60/65	50		50	50
70+ Kl.2	42	+2	40	40

Notierungsvorsitz: Hr. Hirrlé, KOB

Redaktion / Bericht: Fr. Goldbach, LEL

© LLM Schwäbisch Gmünd, KOB Bavendorf

Deutsche Großmärkte

Ø-Preise (Frankfurt, Hamburg, Köln, München, Berlin), in €/ dt, Kl. I, netto

Woche	21	20	19
Äpfel			
Boskoop	D lose 88	89	88
	NL lose 90	90	95
Braeburn	RCH 70/75 117	135	139
	D lose 95	103	103
	I 70/75 110	110	108
	NZ 70/75 142	146	147
	ZA 70/75 108	114	112
Red Chief	RCH 75/80 121	121	122
	I 75/80 117	120	120
Clubsorten	NZ 70/75 181	-	-
Cox Orange	RA 70/75 150	150	150
Cripps Pink	RA 70/75 177	-	-
	BR 70/75 153	133	-
	RCH 70/75 179	197	228
	F 75/80 199	199	199
	I 75/80 179	178	176
	NZ 70/75 177	-	-
Elstar	RCH 70/75 142	146	147
	D lose 97	98	98
	NL 65/70 80	80	80
Fuji/Kiku	CHN 70/75 120	130	130
Golden D.	RCH 75/80 114	-	-
	D lose 88	87	88
	I lose 106	106	106
	ZA 70/75 114	114	114
G. Smith	RA 70/75 150	-	-
	RCH 70/75 121	126	127
	I lose 109	109	109
	NZ 75/80 111	111	-
	ZA 70/75 111	-	-
Jonagold	RCH 75/80 172	-	-
	D lose 86	83	84
	NL lose 77	77	77
Jonagored	D lose 79	76	75
Pinova	D 75/80 120	120	120
Red Delicious	RCH 75/80 105	105	107
Sonst. Sorten	D 75/80 143	143	139
	F 70/75 184	184	184
	NZ 70/75 171	174	202
Royal Gala	RA 70/75 117	118	96
	BR 70/75 90	93	93
	RCH 70/75 102	105	107
	D lose 90	91	91
	NZ 70/75 126	129	129
	ZA 70/75 109	110	111
Birnen			
Abate Fetel	RA 65/70 229	229	229
	RCH 70/75 185	187	198
	I 70/75 181	176	187
	ZA 65/70 135	135	-
Anjou	RA 65/70 106	106	106
Conference	NL lose 100	99	100
Forelle	RCH 65/70 202	206	215
	ZA 65/70 235	225	212
Triumph	RA 65/70 165	138	115
	RCH 70/75 110	110	110
	ZA 70/75 103	107	106

Die Kernobstnotierung gilt für großhandelsfähige Mengen durchschnittlicher Qualität, in €/dt, netto, ohne Verpackung, ab Station Bodensee. Die notierten Preise sind für den Notierungstag von der Notierungskommission geschätzte Gleichgewichtspreise. Sie sind weder empfohlene Preise, noch verbindliche Richtpreise, sondern geben eine kurz gefasste Beurteilung der Marktlage. Die tatsächlichen Preise können je nach Lieferumfang und Qualität von den Notierungen abweichen. Spitzenqualitäten, Kleinverkäufe etc. erzielen entsprechend mehr.

Kooperationspartner in der Notierung:



W. Christ	RA	70/75	145	145	145
Beeren					
Erdbeeren	B		293	278	345
	D		255	240	319
	I		166	138	215
	NL		281	252	328
	A		290	260	312
	E		172	146	170
Pflaumen					
Red Beaut	E		221	-	-
Sonst. Sorten	RCH		218	-	-
	E		215	-	-
	ZA		236	-	-

Quelle: BLE

In KW 20 konnte das rückläufige europäische Apfelsortiment zu stabilen Bewertungen vermarktet werden. Äpfel aus Übersee wurden im Sortiment um Jazz aus Neuseeland und Cripps Pink aus Brasilien erweitert. Die Preise gaben für das gesamte Südhalbkugelsortiment leicht nach. Am Birnenmarkt sorgten auf den Bedarf dosierte Zufuhren für stabile Preise. Hauptsorten im Verkauf waren Packham's Triumph und Abate Fetel. Die Räumung der Exklusivangebote war aufgrund der hohen Preise abhängig vom jeweiligen Großmarkt. In Frankfurt räumten sie stetig, in München waren die den Interessenten zu teuer. Am Erdbeermarkt gab es verstärkt Zufuhren aus dem süddeutschen Raum. Niederlande, Belgien und Österreich ergänzten. Zu Beginn der Woche war das Angebot für die Nachfrage zu umfangreich, was zu schwächeren Notierungen führte. Gegen Ende der Woche nahm das Interesse zu, was die Preise stabilisierte. Bei Italienischer Ware steht das Saisonende bevor. Die Partien wiesen größtenteils Qualitätsschwächen auf und verkauften sich nicht zufriedenstellend.

Die Anlieferungen bei Kirschen kamen aus Spanien, Italien und Frankreich. Der Schwerpunkt des Kundeninteresses lag bei Partien 26mm+. Insgesamt war das Interesse jedoch geringer als die bereitgestellte Menge. Je nach Großmarkt und Warenqualität wiesen die Bewertungen große Spannen auf.

Großmarkt München

Ø-Preise in €/dt, Kl. 1, netto
31.5. 24.5. 17.5.

Äpfel						
Braeburn	NZ	70/75	150	150	150	
Cox O.	NZ	70/75	150	150	150	
Cripps Pink	BR	70/75	147	169	-	
	NZ	70/75	192	-	-	
Elstar	RCH	70/75	142	142	147	
	D	lose	105	105	105	
Golden D.	D	lose	88	88	88	
	I	75/80	121	121	121	
	I	lose	106	106	106	
G. Smith	RCH	70/75	136	136	136	
	I	70/75	126	126	126	
	I	lose	109	109	109	
Jonagold	D	lose	88	88	88	
Royal Gala	BR	70/75	113	-	-	
	RCH	70/75	119	119	119	
	NZ	70/75	128	131	131	
	ZA	70/75	108	108	111	
Birnen						
Abate Fetel	RA	70/75	160	160	160	
	RCH	70/75	235	231	235	
	ZA	70/75	152	155	150	
Anjou	RA	70/75	145	145	145	
Forelle	RCH	65/70	200	200	200	
	RCH	70/75	262	262	254	
Triumph	RA	70/75	108	108	108	
	RA	75/80	108	114	108	
	RCH	70/75	113	113	113	
	ZA	75/80	100	100	100	
Beeren						
Erdbeeren	D		240	245	250	
	I		145	130	120	
	A		260	-	-	
Kirschen						
Burlat	GR		315	350	-	

I		412	382	529
California	E	400	390	400
Sonst. Sort.	F	500	525	-

Quelle: BLE

Notierung Niederelbe

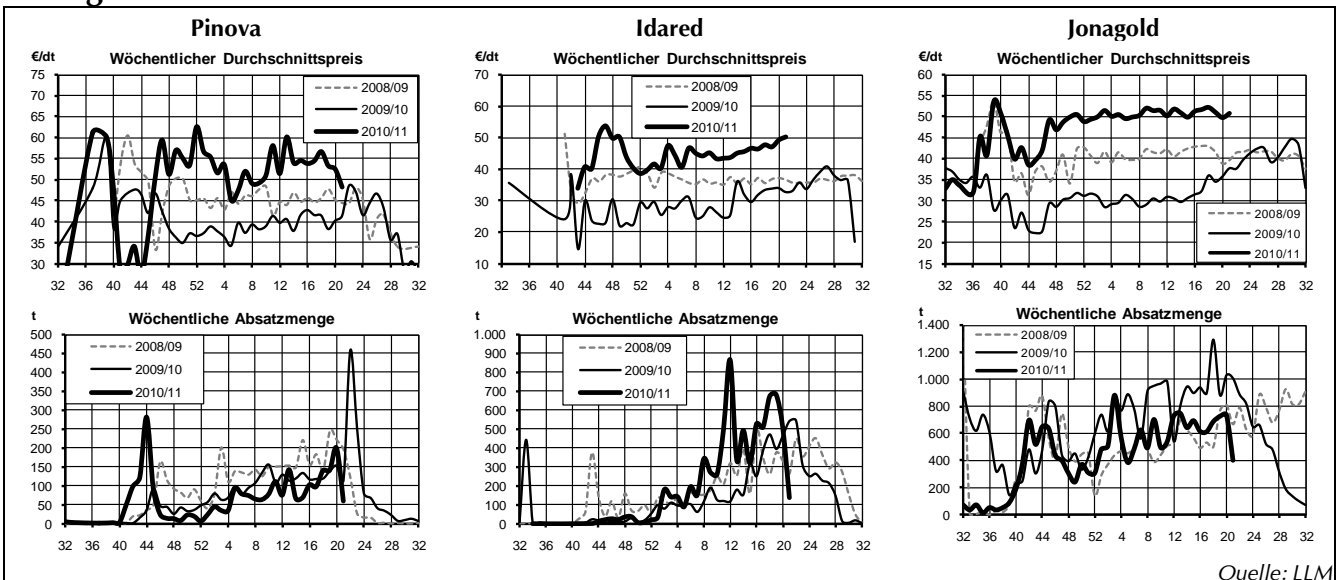
Gebietsabgabepreise in €/ dt, Kl. 1
23.05. ± 02.05.

Elstar	CA	CA
65/70	-	62
70/75	-	72
75/80/85	-	82
65/75	-	67
Jonagold	CA	CA
65/70	44	+2 42
70/75	54	+2 52
75/80	59	+2 57
80/85	59	+2 57
85/90	59	+2 57
Jonagored	CA	CA
65/70	49	+3 46
70/75	57	+3 54
75/80	62	+3 59
80/85	62	+3 59
85/90	62	+3 59
65/75	57	+3 54
70/80	60	+3 57
Golden Del.	CA	CA
65/70	35	35
70/80	55	55
80/90	55	55
Gloster	CA	CA
65/70	40	40
70/80	49	49
80/90	49	49
Mostäpfel		
	22	22

Quelle: AMI

An der Niederelbe wurden diese Woche nicht notiert. Insgesamt sind die Preise fest, für Jonagored wären anziehende Preise vorstellbar. Die verkaufte Menge bei Elstar ist kontinuierlich rückläufig. Auch Red Jonaprince erreicht bei einigen Kalibern festere Preise.

Region Bodensee



Quelle: LLM

Mostäpfel	352	267	119	296	11.019	11.727	24,19	24,02	23,63	23,42	18,49	7,62
Verwertung	352	267	119	296	10.806	11.727	24,19	24,02	23,63	23,42	18,40	7,62
Unsort.	352	267	119	296	11.005	11.727	24,19	24,02	23,63	23,42	18,48	7,62
Koch-/Ind.äpfel	44	45	8	6	2.325	1.001	25,68	38,52	29,00	29,00	16,85	13,30
Birnen gesamt	9	32	32	13	4.643	5.637	54,32	54,99	52,39	56,34	52,65	35,98
Tafelware	9	32	32	13	4.259	5.326	54,32	54,99	52,39	56,34	56,49	37,28
Klasse 1	9	32	32	12	3.598	4.422	54,32	54,99	52,39	54,21	59,25	38,73
Conference	9	32	32	13	906	697	54,32	54,99	52,39	56,34	58,04	37,27
Beeren gesamt	172	253	110	8	545	92 *	201,25	201,52	248,16	343,45	213,38	304,69 *
Tafelware	172	253	110	8	544	92	201,25	201,52	248,16	343,45	213,13	303,73
Klasse 1	172	253	110	8	544	92	201,25	201,52	248,16	343,45	213,13	304,69
Erdbeeren, Körbe	169	226	95	7	498	90 *	201,13	198,99	246,49	336,67	210,93	303,97 *
Klasse 1	169	226	95	7	498	90	201,13	198,99	246,49	336,67	210,93	303,97
25+	11	71	24	-	106	21	213,22	208,42	245,07	-	218,19	308,10
Unsort.	159	152	71	7	389	68	200,33	194,56	246,98	336,67	209,04	302,67
Darselect-Erdbeeren	3	27	15	1	46	2 *	207,90	222,54	258,88	413,41	236,98	334,61 *
Klasse 1	3	27	15	1	46	2	207,90	222,54	258,88	413,41	236,98	334,61
25+	3	27	15	1	46	2	207,90	222,54	258,88	413,41	236,98	334,61

Saison (Lagerobst = Wirtschaftsjahr ab KW 32, Sommerobst(*) = Kalenderjahr).

© LLM Schwäbisch Gmünd

Notierung Elbe/Saale

Erzeugerabgabepreise in €/dt, Kl.1, netto

31.05. ± 17.05. / 24.05.

Jonagold	CA	CA
65/70	58	58
70/75	60	60
75/80/85	65	65
85/90	61	61
Golden Delicious	CA	CA
65/70	47	47
70/75	53	53
75/80	60	60
80/85	60	60
85/90	58	58
Idared	CA	CA
65/70	57	57
70/75	57	57
75/80	60	60
80/85	60	60
85/90	60	60

Quelle: Marktvereinigung OuG, Dresden

Impressum

Marktbericht für die Obstregion Bodensee

erscheint wöchentlich

Herausgeber

Landesanstalt für Entwicklung der Landwirtschaft (LEL), Oberbetringer
Str. 162, 73525 Schwäbisch Gmünd
www.lel-bw.de
www.agrarmaerkte-bw.de

Redaktion

Ulrike Goldbach, Landesstelle für landwirtschaftliche Marktkunde (LLM),
☎ 07171/917-206
☎ 07171/917-246
✉ obstmarktbericht@lel.bwl.de

Bezugsbedingungen

Jährlicher Bezugspreis inkl. Versand:
Inland: 55 €, Ausland: 85 €. Es gelten die
Bezugsbedingungen der LEL.

Die Marktinformationen wurden mit äußerster
Sorgfalt erarbeitet, eine Haftung schließen
wir aus. Alle Rechte vorbehalten. Abdruck
und Auswertung nur nach schriftlicher Ver-
einbarung.

© LEL Schwäbisch Gmünd

Richtpreise Steiermark

6. Marktinformation 2010/11, in €/dt,
Kl. 1

		05.05.	05.04
Arlet	70+	60 +2	58
Braeburn	70+	-	50
Elstar	70+	65	65
Gala	70+	58	58
Golden Del.	70+	53 +3	50
Idared	70+	58 +3	55
Jonagold	70+	63 +8	55
Pinova	70+	60	60

Quelle: OPST Partner Steiermark GmbH

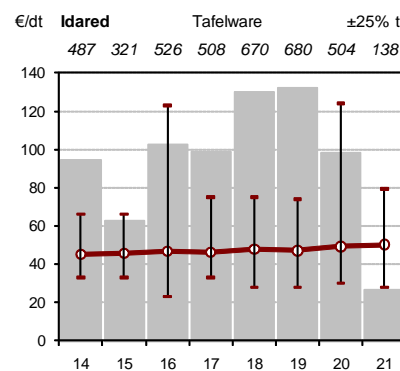
Notierung Südtirol

Preise in €/dt, Kl. 1, netto

		31.05		24.05	
		T/	BW	T/	BW
		HW		HW	
Golden Del.					
70/75	55	+3	60 +5	52	55
75/80	60	+3	65 +3	57	62
80/90	73	+3	78 +3	70	75
Stark Del.					
70/75	60		70	60	70
75/80	78		85	78	85
80/90	80		93	80	93
Gr. Smith					
70/75	58			58	
75/80	70	+5		65	
80/90	80			80	
Morgenduft					
70/80	49			49	
80/90	65			65	
Jonagold					
70/75	55			55	
75/85	65			65	
Braeburn					
65/70	47			47	
70/75	55			55	
75/80	65			65	
80/85	72			72	
Fuji					
70/75	55			55	
75/80	65			65	
80/90	83			83	

Quelle: VOG, VIP und Fruttunion

Region Bodensee Idared



Quelle: LLM

Im März lag der Abverkauf von Idared hinter den Erwartungen der Vermarkter zurück. Trotzdem lag man mit 1.890 t über dem Vorjahresergebnis. Im Anschluss daran belebte sich das Exportgeschäft, wovon auch Idared profitierte. Im April wurden mit 2.183 t mehr Idared vermarktet als zuvor angenommen. Idared war eine der wenigen Sorten, von der im vergangenen Jahr mehr eingelagert wurde, als im Vorjahr (10.176 t; + 17,9 % gg. VJ.). Bis zum März lagen die monatlichen Bestände stets über dem Ergebnis von 2010. Durch die guten Verkäufe im April konnte der Lagerbestand zum 1. Mai unter das Vorjahresergebnis reduziert werden. Die Preise konnten sich vor allem in den letzten drei Wochen befestigen.