

Entspannter Apfelmarkt

Die Marktlage bei Tafeläpfeln bleibt unverändert. Die Sommerobstpalette wird von Woche zu Woche breiter. Der Marktdruck bei Süßkirschen durch große Angebotsmengen lässt langsam nach.

● Bodensee

Die Vermarktung der Tafeläpfel verläuft weiterhin ruhig, aber stetig. Die Preise sind fest. Für Äpfel der Kl. 1 wurde in KW 26 ein Durchschnittspreis von 56,59 €/dt erreicht.

Erdbeeren sind nach wie vor gefragt, jedoch sind derzeit nur noch kleinere Mengen aus den Spätlagen in der Vermarktung.

Das Interesse an Johannis- und Stachelbeeren ist eher noch zögerlich. Bei den Johannisbeeren hat die Ernte von Rovada begonnen. Die Preise liegen für Johannisbeeren bei ca. 1,80 €/ Schale und für Stachelbeeren bei ca. 2,80 €/ Schale.

Himbeeren profitierten vom trockenen Wetter in der Erntezeit und präsentieren sich qualitativ sehr gut. Die Vermarktung verläuft reibungslos.

Bei Kirschen ist die Ernte im Streuobstbereich so gut wie fertig. Kaliber 26 mm kosten derzeit ca. 2,50 €/ kg.

● Notierung Bodensee

Ab Station in €/dt, Kl.1, netto

21.06. ± 31.05. 17.05.

	CA	CA	CA
Elstar			
85/90	-	73	73
75/80/85	-	84	84
70/75	-	81	81
65/70	-	70	70
60/65	-	53	53
70+ Kl.2	-	48	48
Golden D.	CA	CA	CA
80/85/90	70	70	70
75/80	61	61	61
70/75	50	50	50
65/70	45	45	45
70+ Kl.2	40	40	40
Idared	CA	CA	CA
90/95	46	+2 44	43
85/90	51	+2 49	48
80/85	58	+2 56	55
75/80	57	+2 55	55
70/75	52	+2 50	50
65/70	50	+2 48	48
70+ Kl.2	44	+2 42	40
Jonagold	CA	CA	CA
90/95	56	+2 54	53
85/90	58	+2 56	56
70/75/80/85	63	+2 61	61
65/70	58	+2 56	56
70+ Kl.2	44	+2 42	40
Topaz		CA	CA
90/95	-	45	45
85/90	-	52	50
80/85	-	63	60
70/75/80	-	60	60
65/70	-	55	55
70+ Kl.2	-	42	40
Pinova		CA	CA
85/90	-	61	60
75/80/85	-	65	65
70/75	-	63	63
65/70	-	55	55
60/65	-	50	50
70+ Kl.2	-	42	40

Notierungsvorsitz: Hr. Hirrle, KOB

Redaktion / Bericht: Fr. Goldbach, LEL

© LLM Schwäbisch Gmünd, KOB Bavendorf

Deutsche Großmärkte

Ø-Preise (Frankfurt, Hamburg, Köln, München, Berlin), in €/ dt, Kl. I, netto

Woche	26	25	24	
Äpfel				
Boskoop	NL 75/80	120	120	120
Braeburn	RCH 70/75	103	98	108
	NZ 70/75	134	137	139
	ZA 70/75	111	106	109
Red Chief	RCH 75/80	114	115	116
	I lose	164	164	164
Clubsorten	NZ 70/75	165	183	183
Cripps Pink	RA 70/75	200	200	187
	BR 70/75	136	118	138
	RCH 70/75	153	160	165
Early Gold	D lose	110	-	-
Elstar	RCH 70/75	149	146	145
	D lose	96	97	95
	NL lose	112	106	95
Fuji/Kiku	BR 80/85	108	108	-
Golden D.	RA 75/80	100	100	-
	D lose	88	88	88
	ZA 70/75	113	113	115
G. Smith	RA 70/75	109	133	133
	RCH 70/75	107	109	112
	NZ 75/80	111	110	110
	ZA 65/70	96	-	-
Jonagold	RCH 75/80	136	-	-
	D lose	79	83	83
	NL 70/75	90	90	90
Jonagored	D lose	74	75	77
Lodi	D lose	157	-	-
	RCH 70/75	107	107	107
Summerred	D lose	140	-	-
Royal Gala	BR 70/75	103	103	108
	RCH 70/75	115	116	106
	NZ 65/70	126	126	-
	ZA 70/75	109	110	112

Birnen

Abate Fetel	RA 65/70	145	163	163
	RCH 70/75	147	150	154
Conference	NL lose	95	96	97
Forelle	RCH 65/70	206	188	204
	ZA 65/70	212	205	204
Sonst. Sorten	E lose	184	-	-
W. Christ	RA 70/75	145	145	145

Beeren

Erdbeeren	D	333	266	210
-----------	---	-----	-----	-----

Steinobst

Aprikosen	D	343	355	250
	F	254	269	291
	I	166	215	202
Nekt., gelbfl.	I AA	152	166	184
	E >AA	199	174	-
Nekt., weißfl.	I AA	154	-	-
	E AA	177	300	260
Pfirs., gelbfl.	I AA	146	176	185
	E >AA	192	198	-
Pfirs., weißfl.	F AA	270	310	346
	I AA	186	-	-

Pflaumen

Bl. Amber	E	175	189	-
Bl. Beaut	E	160	-	-

Die Kernobstnotierung gilt für großhandelsfähige Mengen durchschnittlicher Qualität, in €/dt, netto, ohne Verpackung, ab Station Bodensee. Die notierten Preise sind für den Notierungstag von der Notierungskommission geschätzte Gleichgewichtspreise. Sie sind weder empfohlene Preise, noch verbindliche Richtpreise, sondern geben eine kurz gefasste Beurteilung der Marktlage. Die tatsächlichen Preise können je nach Lieferumfang und Qualität von den Notierungen abweichen. Spitzenqualitäten, Kleinverkäufe etc. erzielen entsprechend mehr.

Kooperationspartner in der Notierung:



C. Frühe	D	89	-	-
Go. d'Oro	I	215	-	-
Gold. Japan	F	174	180	-
	E	160	176	223
Herman	D	133	173	230
Katinka	D	136	-	-
Red Beaut	E	169	213	197
Ruth Gerst.	D	132	211	294
	I	155	266	337
Sonst. Sort.	F	205	210	-
	I	208	210	170
	E	181	184	202

Quelle: BLE

In KW 25 dominierten Gala Royal und Braeburn aus Neuseeland den Apfelmarkt. Die Nachfrage war ruhig, aber stetig, was zu unveränderter Preislage führte. Die knappe Verfügbarkeit von europäischer Ware lies die Preise für diese Produkte anziehen.

Auch am Birnenmarkt beherrschte die Importware das Geschehen. Auch hier kam es aufgrund des unverändert verhaltenen Interesses der Käufer kaum zu Bewegungen im Preissektor.

Am Erdbeermarkt kam es aufgrund der unterschiedlichen Angebote zu weiten Preisspannen. Erst zum Wochenende hin konnten sich die Preise etwas festigen.

Die Produktpalette bei Kirschen nahm an Umfang und Sortenangebot zu. Der zu große Angebotsumfang führte zu sinkenden Preisen.

Großmarkt München

Ø-Preise in €/dt, Kl. 1, netto
5.7. 28.6. 21.6.

Apfel				
Braeburn	RCH 75/80	100	94	-
	NZ 70/75	131	144	144
Clubsort.	NZ 70/75	175	183	183
Elstar	RCH 70/75	133	139	144
Golden D.	D lose	95	-	88

Jonagold	D lose	95	-	85
Royal Gala	RCH 70/75	108	122	125
	NZ 70/75	128	128	128

Birnen				
Dr. Jules G.	F	65/70	130	-
	E	65/70	158	-
Morettini	I	lose	244	-
Triumph	RCH 70/75	107	-	107

Beeren				
Erdbeeren	D	290	340	230

Kirschen				
Großfr.	D	400	400	365
Kleinf.	D	200	280	285
Napoleon	TR	350	425	460
Sonst. Sort.	BG	275	260	225
	RO	275	340	-
Tragana	GR	235	240	238

Steinobst				
Nekt., gelb	I AA	141	-	-
	E AA	171	-	247
Pfirs., gelb	I A	124	-	165
	I AA	135	-	188
	E AA	153	-	188

Pflaumen				
Herman	D	120	140	190
Katinka	D	135	-	-

Quelle: BLE

In KW 26 dominierten die einheimischen Anlieferungen bei Erdbeeren. Das Angebot präsentierte sich in Größe, Kondition und Qualität sehr unterschiedlich. Zum Wochenende hin nahmen die Angebotsmengen witterungsbedingt ab, was die Möglichkeit zur Preiserhöhung für ansprechende Ware bot. Die nicht erfüllten Erwartungen bei der Nachfrage bremste die Preiserhöhung allerdings zum Wochenabschluss wieder aus.

Kirschen wurden sehr umfangreich zum Verkauf angeboten, jedoch nur verhalten geordert. Das größte Interesse bestand aus Sortierungen großkalibriger Ware, die mitunter Spitzenpreise erzielten. Insgesamt war die Preisspanne jedoch recht

groß, da schwächere Qualitäten sonst nicht platzierbar waren.

Das momentane Sortiment bei Pflaumen setzt sich aus Ruth Gersetter, Hermann und Katinka zusammen. Die geringe Haltbarkeit und die Zurückhaltung der Käufer führten zu schwachen Preisen.

Das Angebot bei Beeren nahm witterungsbedingt ab was zu Kurserhöhungen führte. Das traf besonders Him- und Brombeeren, sowie Stachel- und Johannisbeeren.

Notierung Niederelbe

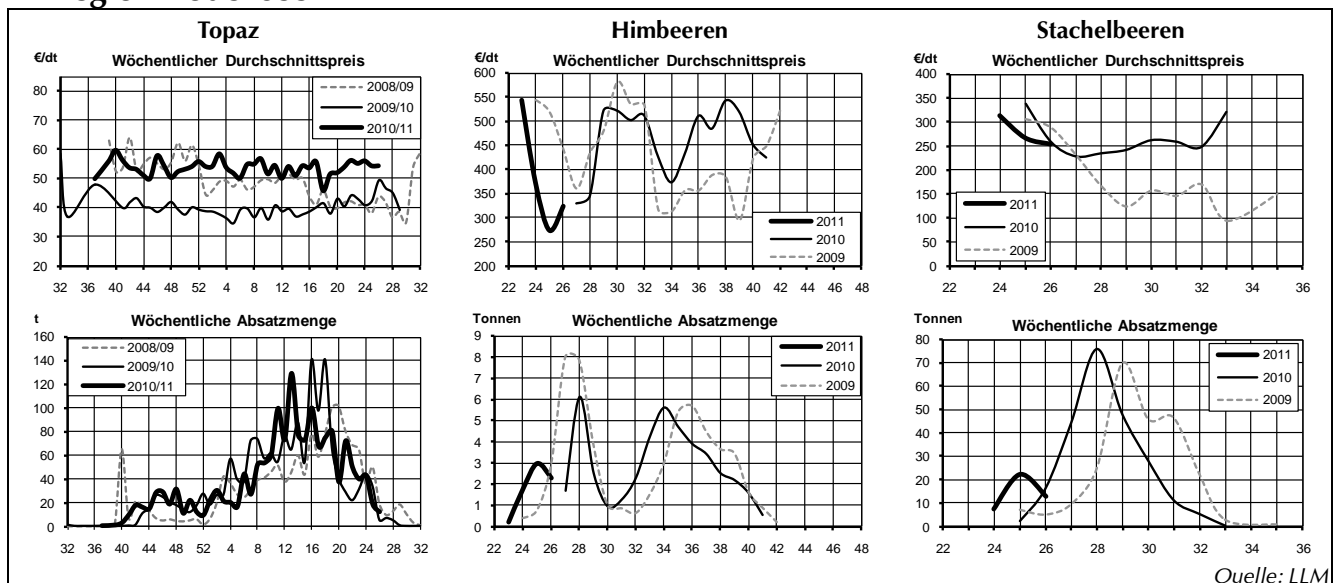
Gebietsabgabepreise in €/dt, Kl. 1
06.06. ± 23.05.

Jonagold			
	CA		CA
65/70	47	+3	44
70/75	57	+3	54
75/80	62	+3	59
80/85	62	+3	59
85/90	62	+3	59
Jonagored			
	CA		CA
65/70	52	+3	49
70/75	60	+3	57
75/80	65	+3	62
80/85	65	+3	62
85/90	65	+3	62
65/75	60	+3	57
70/80	63	+3	60
Mostäpfel	22		22

Quelle: AMI

Das Angebot bei Äpfeln beschränkt sich auf Jonagored, Jonagold und Red Jonaprince, die alle zu festen Preisen stetig räumen. Die Preise für Erdbeeren (Frigoware) sind teilweise etwas fester, da das Angebot derzeit witterungsbedingt beschränkt ist. Die Mengen bei Him- und Stachelbeeren nehmen zu, was den Markt teilweise unter Druck bringt. Die Verkaufsmengen von Johannisbeeren sind überschaubar.

Region Bodensee



Quelle: LLM

🍏 Marktstatistik für die Obstregion Bodensee

Woche / Saison	Absatzmengen (in t)						Preise (in €/dt)					
	26	25	24	23	Saison	Vorsaison	26	25	24	23	Saison	Vorsaison
Äpfel gesamt	1.197	1.515	1.976	2.629	135.206	152.862	49,15	51,76	53,63	52,06	50,48	34,99
Tafelware	953	1.260	1.824	2.409	118.297	137.473	55,39	57,09	56,03	54,51	54,81	37,87
Klasse 1	875	1.142	1.671	2.104	107.729	124.478	57,09	58,55	57,44	56,55	56,59	39,51
Klasse 2	77	118	154	305	10.567	12.995	36,10	42,95	40,71	40,47	36,63	22,15
Klasse 3	16	12	4	17	2.512	1.451	35,00	36,00	39,00	36,00	29,05	19,54
Verwertung	229	243	148	204	14.397	13.938	24,16	24,92	24,46	24,37	18,67	8,18
Braeburn	-	-	-	5	15.154	16.522	46,38	-	-	32,94	55,04	39,81
Elstar	16	41	163	241	21.075	24.499	60,63	57,57	68,77	68,91	61,28	38,97
Klasse 1	12	23	152	229	19.260	21.243	72,95	74,52	70,76	70,49	63,77	41,73
Klasse 2	4	18	11	12	1.440	3.094	24,50	36,48	40,14	38,91	37,74	21,28
Glockenapfel	-	-	-	6	61	34	-	-	-	33,16	40,61	36,86
Golden Delicious	58	30	111	356	6.839	8.303	51,06	52,53	48,72	50,69	47,87	34,76
Klasse 1	50	28	87	325	5.843	7.119	53,36	53,35	51,79	51,52	49,77	37,01
70/80	8	4	18	74	1.015	1.387	46,00	52,81	48,72	47,39	46,82	35,77
Klasse 2	8	2	24	31	946	1.144	37,69	37,63	37,45	42,13	37,12	21,28
Idared	35	88	119	197	8.815	6.647	50,58	55,63	50,40	50,81	46,08	32,03
Klasse 1	33	86	92	166	6.641	6.111	51,08	55,92	50,91	52,63	47,57	32,86
75/80	17	28	21	35	1.076	723	51,72	54,85	49,72	51,34	48,20	37,02
Jonagold	488	660	689	981	22.818	32.277	53,73	54,57	53,73	51,51	49,40	32,12
Klasse 1	433	574	620	776	19.042	27.540	55,91	55,97	55,20	54,35	52,63	34,25
75/80	109	161	150	157	3.914	4.819	56,92	56,08	56,90	57,74	56,00	38,60
Klasse 2	39	80	66	193	2.872	3.946	37,09	45,79	40,64	41,06	34,05	20,55
Klasse 3	16	6	4	12	903	790	35,00	36,00	39,00	36,00	30,28	15,60
Jonagored	184	199	401	310	8.438	11.952	56,60	55,11	56,65	54,16	50,64	31,63
Klasse 1	174	190	389	287	7.896	11.156	57,78	55,93	57,22	55,55	51,64	32,38
80/90	17	79	48	59	1.874	2.364	51,39	56,86	55,39	55,22	51,88	30,26
75/80	73	21	128	56	1.525	1.961	60,72	57,37	60,03	61,06	55,35	38,53
Klasse 2	10	9	12	23	504	695	36,89	37,45	37,45	36,69	36,46	21,86
Sonst. Tafeläpfel	23	33	40	22	1.227	1.322	42,17	52,62	45,09	47,97	39,26	30,53
Topaz	12	18	43	40	1.609	1.647	54,46	54,44	56,16	55,26	53,37	39,37
Pinova	30	83	80	120	3.136	3.577	53,49	53,37	54,59	55,12	48,43	41,52
Klasse 1	27	70	66	106	2.312	3.284	55,65	56,85	58,67	57,72	55,97	43,22
Cameo	56	55	48	58	2.298	3.313	70,73	72,35	74,02	74,22	69,02	56,04
Klasse 1	53	55	48	58	2.243	3.243	72,43	72,35	74,02	74,22	69,87	56,75
75/85	16	16	14	21	632	230	72,48	73,29	73,47	73,01	71,63	63,69
75/80	9	12	10	11	304	457	77,26	75,64	76,14	74,52	74,70	64,00
70/80	12	11	13	15	596	1.107	80,38	79,05	79,11	79,03	73,04	59,14
65/75	10	17	11	10	539	908	72,83	64,99	66,61	72,50	69,53	50,56
Red Prince	84	64	128	90	2.225	2.248	55,61	58,02	58,92	58,91	56,86	37,99
Klasse 1	84	64	128	88	2.188	2.138	55,61	58,02	58,92	59,62	57,25	38,72
80/90	21	-	59	15	715	666	59,00	-	59,18	59,49	57,97	35,97
75/80	8	15	22	24	411	232	61,32	60,93	61,22	61,82	61,02	45,76
Mostäpfel	221	231	128	204	12.022	12.693	23,98	24,51	23,77	24,37	18,97	7,63
Koch-/Ind.äpfel	8	12	19	-	2.375	1.095	29,00	33,00	29,00	29,00	17,13	13,57
Kirschen gesamt	69	80	26	4	182	11	259,26	282,11	291,53	295,71	276,39	306,52
Süßkirschen Knorpel	64	73	24	1	162	11	263,54	281,63	290,71	315,52	276,04	307,16
Klasse 1	64	73	24	1	162	11	263,54	281,63	290,71	315,52	276,04	307,16
26+	17	26	10	-	54	1	264,12	262,22	274,66	-	265,23	281,00
24+	22	18	4	-	44	2	210,61	243,09	231,70	297,00	225,91	248,53
Unsort.	20	22	5	1	48	8	301,52	314,29	329,60	318,22	310,68	334,90
Süßkirschen hell	5	6	2	3	16	-	245,18	277,22	301,20	289,00	273,19	276,50
Pfl./Zwetsch. gesamt	10	-	-	-	10	1	77,71	-	-	-	77,71	10,00
Herman	8	-	-	-	8	-	82,33	-	-	-	82,33	-
Klasse 1	8	-	-	-	8	-	82,33	-	-	-	82,33	-
32+	5	-	-	-	5	-	77,42	-	-	-	77,42	-
30+	1	-	-	-	1	-	92,00	-	-	-	92,00	-

Beeren gesamt	144	335	387	429	2.586	2.275 *	251,24	227,47	184,24	227,68	216,60	187,79 *
Erdbeeren, Körbe	113	285	364	424	2.409	2.205 *	253,16	224,96	178,99	226,55	214,57	186,85 *
Klasse 1	113	285	364	424	2.408	2.204	253,16	225,40	178,99	226,56	214,63	186,83
25+	44	113	117	104	775	571	257,43	232,61	194,99	217,40	218,51	184,11
Unsort.	69	171	246	319	1.629	1.633	250,47	220,64	171,35	229,55	212,81	187,78
R. Johannisb. Schale	14	25	14	4	57	43 *	202,43	214,03	230,28	245,46	217,86	185,94 *
Himbeeren Schale	2	3	2	-	7	- *	323,63	273,49	371,68	543,25	320,49	848,22 *
Stachelbeeren Schale	13	22	7	2	44	18 *	254,52	267,13	312,49	410,30	277,38	268,05 *

Saison (Lagerobst = Wirtschaftsjahr ab KW 32, Sommerobst(*) = Kalenderjahr).

© LLM Schwäbisch Gmünd

Notierung Elbe/Saale

Letzte Notierung der Saison

Erzeugerabgabepreise in €/dt, Kl. 1, netto

	07.06.	±	31.05.
Jonagold	CA		CA
65/70	60	+2	58
70/75	65	+5	60
75/80/85	70	+5	65
85/90	65	+4	61
Golden Delicious	CA		CA
65/70	50	+3	47
70/75	60	+7	53
75/80	65	+5	60
80/85	65	+5	60
85/90	65	+7	58
Idared	CA		CA
65/70	60	+3	57
70/75	60	+3	57
75/80	67	+7	60
80/85	67	+7	60
85/90	65	+5	60

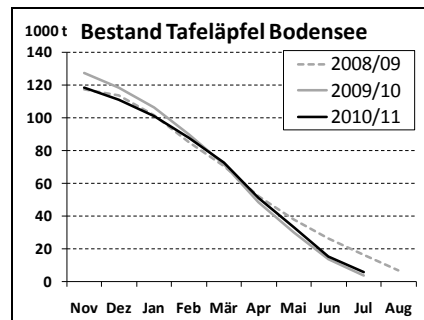
Quelle: Marktvereinigung OuG, Dresden

Richtpreise Steiermark

7. Marktinformation 2010/11, in €/dt, Kl. 1

	15.06.	05.05.
Arlet	70+	60
Elstar	70+	-
Gala	70+	58
Golden Del.	70+	53
Idared	70+	63 +5
Jonagold	70+	63
Pinova	70+	-

Quelle: OPST Partner Steiermark GmbH



Notierung Südtirol

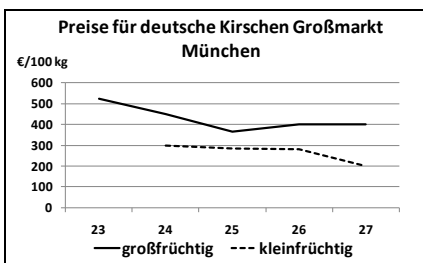
Preise in €/dt, Kl. 1, netto

	05.07.		28.06	
	T/ HW	BW	T/ HW	BW
Golden Del.				
70/75	55	60	55	60
75/80	60	65	60	65
80/90	73	78	73	78
Morgenduft				
70/80	49		49	
80/90	60		60	

Quelle: VOG, VIP und Fruttunion

Ernteschätzung des Stat. Landesamtes BW

Laut des Statistischen Landesamtes BW wird bei Süßkirschen aufgrund des Fruchtansatzes Ende Mai / Anfang Juni der Flächenertrag im Marktobstbau im Landesdurchschnitt auf knapp 80 dt / ha veranschlagt. Damit scheint nur eine durchschnittliche Süßkirschenernte von rund 170.400 dt (Mittel 2005 / 2010: 156.750 dt) möglich. Das Hauptanbaugbiet für Süßkirschen im Land befindet sich mit 1.700 ha in Südbaden am Rande des Rheintals. Dort liegen die Erträge mit rund 86 dt/ha etwas höher als am Bodensee (76 dt/ha), dem zweiten wichtigen Anbaugbiet (250 ha) im Südwesten. Bei Pflaumen und Zwetschgen, kommen die amtlichen Obstberichtersteller aufgrund des Fruchtbehangs zu leicht unterdurchschnittlichen Einschätzungen. In der Rheinebene (1.270 ha) wird ein Ertrag von 108 dt/ha erwartet. Der prognostizierte Flächenertrag im Landesmittel von 106 dt/ha lässt eine Erntemenge von 198.400 dt (Mittel 2005/2010: 208.600 dt) erwarten. Sowohl bei den Süßkirschen als auch den Pflaumen und Zwetschgen schwanken die Einzelerträge innerhalb großer Bandbreiten. Dahinter stehen lokale, eng begrenzte Witterungsereignisse wie beispielsweise Frostschäden in Muldenlagen. Umgekehrt war bei der extremen Frühjahrstrockenheit jeder noch so geringe Niederschlag Gold wert.



Impressum

Marktbericht für die Obstregion Bodensee

erscheint wöchentlich

Herausgeber

Landesanstalt für Entwicklung der Landwirtschaft (LEL), Oberbetringer
Str. 162, 73525 Schwäbisch Gmünd

www.agrarmaerkte-bw.de

Redaktion

Ulrike Goldbach, Landesstelle für landwirtschaftliche Marktkunde (LLM),
☎ 07171/917-206

☎ 07171/917-246

✉ obstmarktbericht@lel.bwl.de

Bezugsbedingungen

Jährlicher Bezugspreis inkl. Versand:
Inland: 55 €, Ausland: 85 €. Es gelten die
Bezugsbedingungen der LEL.

Die Marktinformationen wurden mit äußerster
Sorgfalt erarbeitet, eine Haftung schließen
wir aus. Alle Rechte vorbehalten. Abdruck
und Auswertung nur nach schriftlicher Ver-
einbarung.

© LEL Schwäbisch Gmünd

● Vorräte Bodensee

am 1. Juli, in t

	Juli		Juni		Abbau in t
Jonagold	2.777	6.137	3.360		
Jonagored	1.584	3.585	2.001		
Red Prince	608	1.160	552		
Cameo	258	610	352		
Golden Del.	143	1.049	906		
Idared	119	865	746		
Pinova	59	527	468		
Gloster	8	21	13		
Topaz	5	205	200		
Braeburn	-	23	23		
Elstar	-	756	756		
Fuji/Kiku	-	9	9		
Gala Royal	-	5	5		
Jonica	-	70	70		
restliche Sort.	196	259	63		
Summe	5.757	15.281	9.524		

Quelle: LLM

Zur letzten Bestandserhebung am
1. Juli lagerten noch 5.757 t Äpfel
ein. Der Großteil davon sind Jona-
gold und Jonagored.