

Erste Lagersorten in den Startlöchern

Die ruhige Nachfrage am Apfelmarkt hält weiter an. Die Frühsortenvermarktung wird durch die früh einsetzende Ernte der Lagersorten schwieriger, jedoch gibt es in einigen Anbaugebieten Reifeverzögerungen. Bei Pflaumen übersteigt das große Sortiment die Nachfrage deutlich.

🍏 Bodensee

Der Apfelmarkt ist momentan sehr ruhig. Die Gründe liegen zum einen in der Ferienzeit, zum anderen im Sommerwetter, welches die Kunden bevorzugt auf Sommerobst zurückgreifen lässt. In der Region stehen bei Frühäpfeln überwiegend Delbarestivale und Gravensteiner zum Verkauf. Bevorzugt geordert werden derzeit Delbarestivale mit Kalibergröße 70mm+. Erste Elstar befinden sich bereits in der Sortierung. Die ersten Gala Royal werden in der kommenden Woche erwartet. Die dominierenden Sorten bei Birnen sind Williams Christ und Conference. Der Absatz bei Williams entspricht noch nicht den Erwartungen. Bei Zwetschgen besteht die Angebotspalette aus Cacaks Fruchtbarer, Fellenberger und Jojo. Erste Top werden geliefert. Auch hier ist die Nachfrage sehr ruhig, wobei die günstigen Preise für das Steinobstsortiment im Handel hier ihr übriges tun.

Die Kernobstnotierung gilt für großhandelsfähige Mengen durchschnittlicher Qualität, in €/dt, netto, ohne Verpackung, ab Station Bodensee. Die notierten Preise sind für den Notierungstag von der Notierungskommission geschätzte Gleichgewichtspreise. Sie sind weder empfohlene Preise, noch verbindliche Richtpreise, sondern geben eine kurz gefasste Beurteilung der Marktlage. Die tatsächlichen Preise können je nach Lieferumfang und Qualität von den Notierungen abweichen. Spitzenqualitäten, Kleinverkäufe etc. erzielen entsprechend mehr.

Kooperationspartner in der Notierung:



🍏 Notierung Bodensee

1. Notierung der neuen Saison

Ab Station in €/dt, Kl.1, netto

	Saison 11/12 23.08
Delbarestivale	
75/80/90	62
70/75	55
65/70	45
60/65	41
70+ Kl.2	35
Elstar	
85/90	65
75/80/85	68
70/75	66
65/70	55
60/65	45
70+ Kl.2	40
Gala Royal	
80/85	65
75/80	67
70/75	61
65/70	55
60/65	50
70+ Kl.2	40
Gravensteiner	
70/75/80/90	90
65/70	60
Mostobst*)	
Conference	
70+	65
65/70	57
60/65	52
55/60	40
Williams	
70+	62
65/70	56
60/65	46
55/60	40

*) ab Erfassungsstation, Erzeugerpreis

= Notierung - 1,5 €/dt + MwSt.

Notierungsvorsitz: Hr. Hirrle, KOB

Redaktion / Bericht: Fr. Goldbach, LEL

© LLM Schwäbisch Gmünd, KOB Bavendorf

Deutsche Großmärkte

Ø-Preise (Frankfurt, Hamburg, Köln, München, Berlin), in €/dt, Kl. I, netto

Woche	33	32	31
Äpfel			

Akane/Prim.	D	lose	76	80	-
	F	lose	95	100	105
Alkmene	D	lose	97	108	125
Boskoop	D	lose	134	145	150
	NL	80/85	119	-	-
Red Chief	F	75/80	155	-	-
Cox Orange	D	lose	138	141	142
Delc. /Delbar.	D	lose	100	112	127
	F	lose	117	114	120
	NL	lose	113	115	115
Early Gold	F	lose	110	111	115
Elstar	D	lose	113	128	150
	F	lose	100	116	146
	I	lose	127	-	-
	NL	lose	88	110	110
Gala	F	75/80	150	155	187
	I	lose	109	117	115
	E	70/75	125	-	-
Golden D.	D	lose	125	-	-
	F	lose	105	-	-
	I	lose	100	-	-
	NL	70/75	100	100	100
G. Smith	F	lose	109	109	-
	I	lose	102	-	-
Gravensteiner	D	lose	106	114	142
	I	lose	108	126	131
Jamba	D	lose	85	72	-
James Grieve	D	lose	97	85	-
Jonagold	D	lose	108	118	92
	I	80/85	125	-	-
	NL	lose	112	83	82
Sonst. Sorten	D	lose	120	123	124
	F	lose	90	99	120
Summerred	D	lose	105	106	116
	I	lose	125	132	136
	NL	lose	100	100	-
Royal Gala	D	lose	119	134	147
	F	lose	100	112	126
	I	lose	100	118	-
	E	lose	85	85	-

Birnen

Abate Fetel	I	65/70	165	-	-
Cl. Liebling	D	lose	97	108	130
	NL	65/70	110	110	-
Conference	D	lose	94	100	-
	NL	lose	107	-	-
Dr. J. Guyot	F	lose	75	82	88
	E	lose	85	92	103
Gellert	D	lose	118	-	-
Gute Luise	D	lose	119	130	-
	NL	lose	110	-	-
Morettini	I	lose	105	105	105
Rote W. Christ	I	70/75	173	-	-
Santa Maria	I	lose	122	127	135
	E	70/75	110	108	-
Sonst. Sorten	B	lose	73	-	-
	D	lose	110	117	130
	I	lose	120	124	119
W.Christ	D	lose	102	120	127
	F	lose	95	98	101
	I	65/70	131	142	147

Beeren

Erdbeeren	B	287	279	429
	D	257	240	309

	NL	280	230	-
Steinobst				
Nekt., gelbfl.	I >AA	117	125	-
Nekt., weißfl.	I AA	121	125	134
Pfir., gelbfl.	D AA	148	157	192
Pfir., weißfl.	I AA	133	131	140
Pflaumen				
Auerbacher	D	77	81	87
Bühl. Frühzw.	D	82	84	90
C. Beste	D	80	80	87
C. Fruchtbare	D	87	89	86
C. Schöne	BIH	80	77	76
	D	82	83	86
	A	75	78	82
Dro	I	86	86	89
Elena	D	83	83	-
Fellenberg	D	100	-	-
	A	78	-	-
Golden Japan	F	158	74	74
	E	148	155	156
Hanita	D	77	87	90
Hauszw.	BIH	74	-	-
	D	104	115	-
Ortenauer	D	79	-	-
Presenta	D	85	-	-
President	D	83	91	-
	F	120	100	-
Sonst. Sorten	D	81	85	99
	F	183	189	189
	I	152	166	167
	E	152	160	168
	H	77	78	78
Sungold	I	169	180	185
Top	D	80	83	87
Valjevka	D	82	81	83

Quelle: BLE

In KW 32 breitete sich das Sortiment weiter aus und bestand sowohl aus Früh- als auch aus Lagerarten. Neben der lose offerierten Ware nahm die Anzahl der gelegten Partien zu. Die Preise waren aufgrund der großen Angebotsmenge rückläufig.

Die Angebote aus Italien und dem Inland dominierten am Birnenmarkt. Auch hier überstieg das Angebot die Nachfrage was zu nach-

gebenden Preisen führte. Auch am Pflaumenmarkt war das Angebot größer als der Bedarf. Die Ware stammt überwiegend aus dem Inland und Osteuropa. Deutsche Hauszwetschgen und President erweiterten die Angebotspalette. Die Preise orientierten sich an der Vorwoche.

Großmarkt München

Ø-Preise in €/dt, Kl. 1, netto
23.8. 16.8. 9.8.

Äpfel				
Akane/Prim.	D lose	75	75	-
	F lose	85	100	100
Del./Delbar.	D lose	90	100	115
Early Gold	F lose	110	110	110
Elstar	D lose	105	110	125
	F 65/70	145	140	150
	F lose	90	95	135
	I lose	119	131	-
Golden D.	F lose	105	105	-
G. Smith	F 75/80	155	163	-
	I lose	102	-	-
	E 75/80	133	-	-
Gravenst.	D lose	110	115	115
	I lose	108	108	125
Sonst. Sorten	D lose	125	-	120
Royal Gala	D lose	110	130	133
	F 65/70	145	145	150
	F lose	93	100	130
	I lose	102	102	119
	E lose	85	85	-

Birnen				
Cl. Liebling	D lose	95	105	110
Santa Maria	I 65/70	128	128	134
	I 70/75	151	151	157
Sonst. Sorten	I 65/70	128	128	134
W.Christ	D lose	98	120	125
	I 65/70	134	140	145

Beeren				
Erdbeeren	B	270	315	330
	D	230	240	210

Steinobst				
Pfirs., gelbfl.	D AA	160	140	170

Pflaumen				
Dro	I	83	85	86

Fellenberg	D	95	-	-
Hauszw.	D	100	115	118
Ortenauer	D	83	-	-
President	D	80	-	-
Top	D	85	83	83

Quelle: BLE

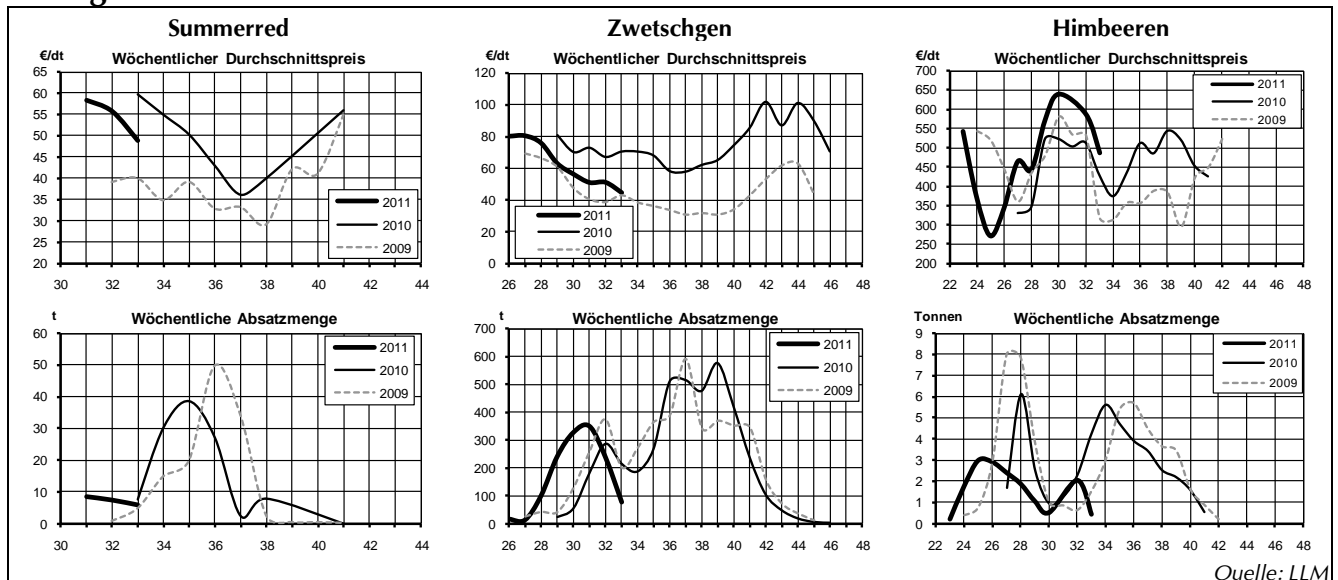
In KW 33 wurde das europäische Apfelangebot um Granny Smith aus Italien und Spanien erweitert. Insgesamt nahm das Interesse der Kundschaft an späteren Sorten weiter zu, was die Abverkäufe der Frühsorten etwas erschwerte.

Aus dem Inland wurden bei Birnen verstärkt Williams Christ und Clapps Liebling angeboten. Durch das umfangreichere Angebot mussten die Preise etwas zurückgenommen werden. Noch deutlicher fiel der Rückgang aber für die italienischen und die spanischen Angebote aus.

Die Nachfrage bei Erdbeeren war weiter rückläufig. Aufgrund des wechselhaften Wetters wurde der Haltbarkeit der Ware sehr viel Aufmerksamkeit geschenkt. Die Preise gaben insgesamt etwas nach. Die Angebotsmengen bei Kirschen nahmen ab. Neben einigen Restmengen an deutscher Ware waren vor allem türkische Angebote präsent. Bei entsprechender Größe und Qualität waren die Preise unverändert.

Das Angebot an Pflaumen überstieg die Nachfrage bei Weitem. Aus Deutschland kamen zusätzlich noch President, Fellenberger und Ortenauer auf dem Markt. Preisentscheidend waren vor allem Qualität und Haltbarkeit der Früchte, wobei deutsche Ware preislich etwas über den angebotenen Partien aus Osteuropa lag.

Region Bodensee



Quelle: LLM


Landesstelle für
landwirtschaftliche MarktkundeSchwäbisch Gmünd,
den 22.08.11

Kurztstatistik für die Obstregion Bodensee

Woche / Saison	Absatzmengen (in t)						Preise (in €/dt)					
	33	32	31	30	Saison	Vorsaison	33	32	31	30	Saison	Vorsaison
Apfel gesamt	111	307	299	637	419	599	33,03	45,18	46,90	49,12	41,95	50,27
Tafelware	52	239	222	543	291	545	52,95	50,31	54,56	52,70	50,78	53,36
Klasse 1	45	211	191	509	256	497	54,65	52,08	57,08	53,82	52,53	56,11
Klasse 2	7	29	30	34	36	48	42,17	37,34	38,68	36,07	38,29	25,16
Klasse 3	8	25	19	37	33	30	46,00	38,43	36,12	38,18	40,26	27,23
Verwertung	52	43	59	57	95	24	11,00	20,64	21,34	22,07	15,39	8,49
Delbarestivale	37	115	59	-	152	64	51,65	56,93	63,55	84,21	55,65	79,09
Klasse 1	33	101	56	-	134	63	53,56	59,52	64,73	84,21	58,06	79,63
70/80	8	15	11	-	23	27	59,24	70,73	78,18	101,00	66,76	85,93
70/75	9	32	23	-	41	17	57,95	62,45	61,68	-	61,49	75,14
Klasse 2	4	14	3	-	18	1	36,40	37,73	37,78	-	37,42	29,00
Discovery	-	17	14	11	66	27*	-	40,03	57,33	74,22	109,24	64,05*
Golden Delicious	-	2	8	5	1	6	57,45	46,53	48,90	50,93	37,58	24,80
Gravensteiner	2	11	12	-	25	17*	74,46	87,98	95,33	105,00	90,88	81,08*
Klasse 1	2	11	12	-	25	17	74,46	88,11	95,33	105,00	90,95	81,08
80/90	1	5	4	-	10	6	84,70	87,00	93,27	115,00	89,90	87,10
70/80	1	5	7	-	14	8	67,33	87,21	97,60	100,00	91,88	86,30
Idared	-	-	-	20	-	-	44,00	-	42,00	54,00	44,00	-
Jonagold	15	91	85	410	105	101	49,20	38,24	45,79	51,84	39,76	33,59
Klasse 1	3	56	56	356	60	58	56,86	38,53	50,00	53,99	39,53	39,79
75/80	1	2	24	134	3	12	82,38	59,93	53,87	56,04	64,18	48,76
Klasse 2	3	10	10	17	13	37	49,30	36,09	40,23	36,77	39,55	24,86
Klasse 3	8	25	19	37	33	5	46,00	38,43	36,12	38,18	40,26	27,00
Jonagored	1	8	15	76	9	250	50,48	35,44	50,45	42,09	36,66	46,66
Klasse 1	1	8	11	67	9	234	50,48	35,44	51,79	42,77	36,66	48,00
Summerred	6	7	8	-	22	8*	48,96	55,75	58,32	-	54,88	59,69*
Klasse 1	6	7	8	-	22	8	48,96	55,75	58,32	-	54,88	59,69
70/75	3	-	-	-	3	1	49,00	-	-	-	49,00	54,00
Sonst. Tafeläpfel	-	9	28	31	9	-	-	35,56	39,60	51,43	35,56	-
Pinova	-	-	1	3	-	9	136,00	-	39,00	40,87	136,00	27,61
Cameo	-	-	2	8	-	5	-	-	95,27	108,23	-	40,17
Red Prince	-	3	8	15	3	31	76,90	36,00	41,03	49,04	41,35	47,76
Mostäpfel	52	32	57	57	84	24	11,00	17,83	20,97	22,07	13,63	8,49
Koch-/Ind.äpfel	-	11	2	-	11	-	-	29,00	33,00	-	29,00	-
Birnen gesamt	6	31	3	4	36	10	40,59	39,54	60,75	63,90	39,71	62,39
Tafelware	5	31	3	4	36	10	44,66	39,54	60,75	63,90	40,24	62,39
Clapps Liebling	-	2	2	3	7	4*	41,00	47,88	61,29	66,96	58,65	80,34*
Williams	1	28	-	-	30	6	58,86	38,93	69,37	70,00	39,67	49,06
Kirschen gesamt	-	7	10	78	665	776*	389,00	331,26	352,14	148,70	239,03	250,57*
Sauerkirschen frisch	-	-	-	11	18	27*	-	-	429,59	78,84	105,77	84,96*
Sauerkirschen Saft	-	-	-	47	164	138*	-	-	-	74,69	70,38	66,34*
Süßkirschen Knorpel	-	4	6	17	308	309*	389,00	307,68	308,91	374,70	311,37	280,70*
Süßkirschen hell	-	2	4	1	167	270*	-	385,40	415,26	433,67	285,73	322,46*
Pfl./Zwetsch. gesamt	77	238	351	328	1.361	767*	44,19	50,79	50,69	56,09	56,24	69,89*
Tafelware	77	238	351	328	1.361	762	44,19	50,79	50,69	56,09	56,24	70,25
Klasse 1	77	234	350	328	1.356	740	43,99	50,16	50,55	56,09	56,11	71,01
Klasse 2	-	4	1	-	5	22	108,00	89,08	108,00	-	93,35	44,34
Bühler	-	9	9	1	19	21*	69,40	57,95	53,85	55,54	56,14	68,34*
Cacaks Fruchtbare	3	6	1	-	11	-*	51,38	54,13	58,53	-	53,85	-*
Klasse 1	3	6	1	-	11	-	51,38	54,13	58,53	-	53,85	-
30+	-	2	1	-	4	-	-	48,76	58,53	-	52,29	-
Unsort.	3	3	-	-	6	-	51,38	59,43	-	-	55,10	-
Cacaks Frühe	-	-	-	4	4	-*	-	-	-	55,00	55,00	-*
Cacaks Schöne	1	24	160	121	333	200*	47,33	50,41	48,34	55,22	52,46	63,22*
Klasse 1	1	24	160	121	333	181	47,33	50,41	48,34	55,22	52,46	66,10
Hanita	12	40	7	-	59	11*	46,09	51,88	54,87	-	51,08	74,23*
Klasse 1	12	40	7	-	59	11	46,09	51,88	54,87	-	51,08	74,23
Katinka	-	-1	3	15	142	113*	-	63,00	30,11	52,53	63,27	75,58*
Mirabellen	-	4	3	1	8	1*	131,10	82,47	102,77	119,75	95,93	120,46*
Sonst. Zwetschen	60	124	156	182	708	360*	42,27	47,72	50,78	55,35	53,93	69,02*
Klasse 1	59	120	155	182	703	358	42,01	46,40	50,45	55,35	53,65	68,75
32+	-	18	40	22	94	13	-	57,64	49,76	55,57	55,88	75,90
30+	31	22	10	42	182	129	38,72	44,43	47,00	56,15	54,62	65,43
Unsort.	28	81	104	118	428	215	45,61	44,49	51,05	55,02	52,75	70,30
Klasse 2	-	4	1	-	5	3	108,00	89,08	108,00	-	93,35	106,30
Top	-	22	2	-	24	3*	-	53,31	57,41	-	53,65	76,99*

Auerbacher	-	1	4	-	5	1*	-	65,00	55,00	-	56,51	10,00*
Pfirsiche	-	1	6	4	14	7*	109,31	87,54	85,07	119,41	108,82	141,69*
Beeren gesamt	6	39	88	134	3.696	3.675*	311,14	281,50	263,40	207,92	217,78	185,87*
Erdbeeren,Körbe	4	31	71	58	2.962	2.919*	234,90	243,43	260,49	246,03	220,86	185,37*
R.Johannisb. Indust.	-	-	-	9	47	-*	-	18,00	57,45	44,41	66,78	79,14*
R.Johannisb. Schale	1	1	11	43	291	350*	209,25	148,28	162,43	148,89	159,55	154,09*
Brombeeren Schale	1	4	4	2	19	14*	545,21	390,20	437,84	505,30	468,67	353,27*
Stachelbeeren Schale	-	-	-	20	242	230*	-	-	167,59	231,89	235,92	242,33*

Saison (Lagerobst = Wirtschaftsjahr ab KW 32, Sommerobst(*) = Kalenderjahr).

© LLM Schwäbisch Gmünd

Niederelbe

Bei Delbarestivale setzt die Reife verzögert ein, was zu Überschneidungen in der Vermarktung mit anderen Sorten führen kann. Auch bei Conference-Birnen wird der Absatz durch die Angebote aus dem europäischen Umland schwieriger.

Notierung Südtirol

Preise in €/dt, Kl. 1, netto

	23.08.		16.08	
	T/ HW	BW	T/ HW	BW
Royal Gala				
65/70	55	-	55	-
70/75	60	-	60	-
75/80	65	-	65	-
80/85	70	-	70	-

Golden Del.

70/75	55	60	55	60
75/80	-	65	60	65
80/90	-	78	73	78

Quelle: VOG, VIP und Fruttunion

Noch immer sind altertümliche Golden Delicious im Abverkauf. Hier wird es einen nahtlosen Übergang zur neuen Ernte geben. Je nach Region wurde in Südtirol mit der Apfelernte bei z. B. Gala und Rubens bereits begonnen.

Impressum

Marktbericht für die Obstregion Bodensee

erscheint wöchentlich

Herausgeber

Landesanstalt für Entwicklung der Landwirtschaft (LEL), Oberbetringer
Str. 162, 73525 Schwäbisch Gmünd

www.agrarmaerkte-bw.de

Redaktion

Ulrike Goldbach, Landesstelle für landwirtschaftliche Marktkunde (LLM),
☎ 07171/917-206
☎ 07171/917-246
✉ obstmarktbericht@lel.bwl.de

Bezugsbedingungen

Jährlicher Bezugspreis inkl. Versand:
Inland: 55 €, Ausland: 85 €. Es gelten die Bezugsbedingungen der LEL.

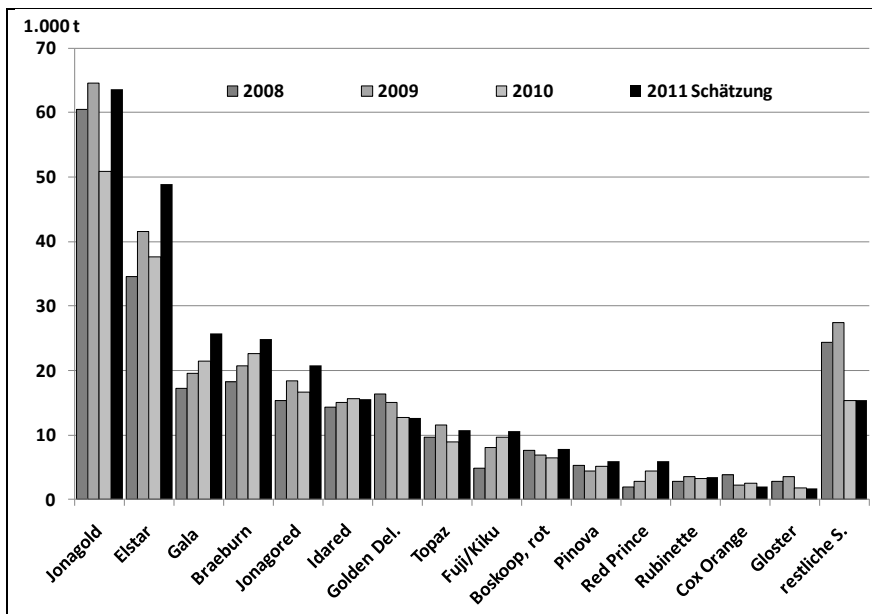
Die Marktinformationen wurden mit äußerster Sorgfalt erarbeitet, eine Haftung schließen wir aus. Alle Rechte vorbehalten. Abdruck und Auswertung nur nach schriftlicher Vereinbarung.

© LEL Schwäbisch Gmünd

Ernteschätzung Bodensee 2011

1.000 t	2008	2009	2010	2011 Schätzung	gg. 2010 in %
Jonagold	60,5	64,5	50,9	63,6	+25,0
Elstar	34,6	41,5	37,6	48,9	+30,1
Gala	17,3	19,6	21,5	25,8	+20,0
Braeburn	18,2	20,7	22,6	24,9	+10,2
Jonagored	15,4	18,4	16,6	20,8	+25,3
Idared	14,4	15,0	15,6	15,6	±0,0
Golden Del.	16,3	15,0	12,7	12,7	±0,0
Topaz	9,6	11,5	9,0	10,8	+20,0
Fuji/Kiku	4,8	8,0	9,6	10,6	+10,4
Boskoop, rot	7,7	6,9	6,5	7,8	+20,0
Pinova	5,3	4,5	5,2	6,0	+15,4
Red Prince	2,0	2,8	4,4	5,9	+34,1
RubINETTE	2,9	3,5	3,3	3,5	+6,1
Cox Orange	3,8	2,3	2,6	2,0	-23,1
Gloster	2,9	3,5	1,8	1,8	±0,0
restliche Sorten	24,4	27,4	15,4	15,4	±0,0
Summe	240,1	265,1	235,3	276,1	+17,3

Quelle: AMI, MaBo, WOG



In der Bodenseeregion werden nach erster Schätzung 267.000 t Äpfel geerntet. Das sind 17 % mehr als im Vorjahr. Innerhalb der Hauptsorten werden vor allem mehr Äpfel bei Jonagold erwartet (+12.700 t gg. Vj.). Ein ähnliches Bild ergibt sich für Elstar (+11.300 t gg. Vj.). Für die Exportsorten Idared und Golden Delicious geht man bisher von einer ähnlichen Erntemenge wie im vergangenen Jahr aus. Lediglich bei Cox Orange wird die Menge mit ca. 2.000 t niedriger eingeschätzt als 2010.

Die Hagelschäden der letzten Unwetter haben sich durch Junifruchtfall relativiert und fallen entgegen der ersten Prognosen kaum noch ins Gewicht. Die Qualität der Früchte wird als sehr gut beschrieben. Die Kalibergröße wird nach den ersten Einschätzungen etwas kleiner ausfallen als im Vorjahr.