

Ruhige Ferienzeit

Die Nachfrage gestaltet sich für den August wie erwartet ruhig, jedoch nehmen die Mengen an Äpfeln und Birnen vom Angebot her zu. Die Saison für deutsche Gala und Elstar hat begonnen.

🍏 Bodensee

Die Ferienzeit führte zu einer weiterhin ruhigen Nachfrage nach Tafeläpfeln. Das betraf sowohl die noch vorhandenen Frühsorten als auch die ersten Partien der Lager-sorten. Großkalibrige Delbarestivale sind weitestgehend geräumt. Kleinere Größen sind noch im Angebot. Restmengen von Summerred und Gravensteiner sind ebenfalls noch verfügbar. Erste Gala Royal und Elstar sind inzwischen am Markt. Hier wird seitens der Kunden durchaus Interesse gezeigt, jedoch ist aufgrund der Ferienzeit die Käufer-schicht insgesamt noch zu klein um von einem lebhaften Markt sprechen zu können. Zusätzlich sind wenige noch unbedeutende Kleinstmengen von Cox Orange und Boskoop bereits erhältlich. Bei Williams Birnen ist die Nachfrage gegenüber den Angebotsmengen ebenfalls geringer.

Die Kernobstnotierung gilt für großhandelsfähige Mengen durchschnittlicher Qualität, in €/dt, netto, ohne Verpackung, ab Station Bodensee. Die notierten Preise sind für den Notierungstag von der Notierungskommission geschätzte Gleichgewichtspreise. Sie sind weder empfohlene Preise, noch verbindliche Richtpreise, sondern geben eine kurz gefasste Beurteilung der Marktlage. Die tatsächlichen Preise können je nach Lieferumfang und Qualität von den Notierungen abweichen. Spitzenqualitäten, Kleinverkäufe etc. erzielen entsprechend mehr.

Kooperationspartner in der Notierung:



🍏 Notierung Bodensee

Ab Station in €/dt, Kl.1, netto

Woche 30.08 ± 23.08.

Woche	30.08	±	23.08.
Cox Orange			
85/90	62	-	-
75/80/85	65	-	-
70/75	63	-	-
65/70	52	-	-
60/65	42	-	-
Delbarestivale			
75/80/90	62	62	62
70/75	55	55	55
65/70	45	45	45
60/65	41	41	41
70+ Kl.2	35	35	35
Elstar			
85/90	62	-3	65
75/80/85	65	-3	68
70/75	63	-3	66
65/70	52	-3	55
60/65	42	-3	45
70+ Kl.2	37	-3	40
Gala Royal			
80/85	65	65	65
75/80	67	67	67
70/75	61	61	61
65/70	55	55	55
60/65	50	50	50
70+ Kl.2	40	40	40
Gravensteiner			
70/75/80/90	-	90	90
65/70	-	60	60
Mostäpfel *)	11,0	11,0	11,0
Alexander Lucas			
80/90	50	-	-
70/80	55	-	-
65/70	45	-	-
60/65	40	-	-
Conference			
70+	65	65	65
65/70	57	57	57
60/65	52	52	52
55/60	40	40	40
Williams			
70+	55	-7	62
65/70	50	-6	56
60/65	40	-6	46
55/60	35	-5	40

*) ab Erfassungsstation, Erzeugerpreis

= Notierung - 1,5 €/dt + MwSt.

Notierungskomm.: 4 Verm. + 2 Erz.

Notierungsvorsitz: Hr. Hirrle, KOB

Redaktion / Bericht: Fr. Goldbach, LEL

© LLM Schwäbisch Gmünd, KOB Bavendorf

Deutsche Großmärkte

Ø-Preise (Frankfurt, Hamburg, Köln, München, Berlin), in €/ dt, Kl. I, netto

Woche	34	33	32		
Äpfel					
Akane/Prim.	D lose	76	76	80	
Alkmene	D lose	90	97	108	
Boskoop	D lose	124	134	145	
	NL	80/85	120	119	-
Cox Orange	D lose	127	138	141	
	NL	65/70	100	-	-
Delc. /Delb.	D lose	93	100	112	
	F lose	110	117	114	
	NL lose	106	113	115	
Elstar	D lose	101	113	128	
	F lose	94	100	116	
	I lose	120	127	-	
	NL lose	82	88	110	
Gala	F	75/80	150	150	155
	I	70/75	100	-	-
	E	70/75	116	125	-
Golden D.	D lose	125	125	-	
	F lose	107	105	-	
	I	70/75	113	120	-
	NL	70/75	106	100	100
	E	70/75	126	128	-
G. Smith	RCH	70/75	111	106	106
	I lose	102	102	-	
Gravensteiner	D lose	103	106	114	
	I lose	108	108	126	
Jamba	D lose	76	85	72	
James Grieve	D lose	103	97	85	
Jonagold	D lose	103	108	118	
	NL lose	110	112	83	
Jonagored	D lose	104	-	-	
Pinova	D lose	140	-	-	
Sonst. Sorten	D lose	117	120	123	
	F lose	90	90	99	
	I	70/75	125	-	-
Royal Gala	D lose	107	119	134	
	F lose	95	100	112	
	I lose	96	100	118	
Birnen					
Abate Fetel	I	65/70	157	165	-
	E	70/75	150	-	-
C. Liebling	D lose	93	97	108	
	NL	65/70	110	110	110
Conference	D lose	88	94	100	
	NL lose	100	107	-	
Dr. J. Guyot	F lose	75	75	82	
	E lose	85	85	92	
Gellert	D lose	113	118	-	
Gute Luise	D lose	112	119	130	
	NL lose	104	110	-	
Morettini	I lose	105	105	105	
Triumph	F lose	85	-	-	
Sonst. Sorten	B lose	73	73	-	

	D	lose	120	110	117
	I	65/70	128	128	144
	E	70/75	117	114	110
W.Christ	D	lose	96	102	120
	F	65/70	84	85	87
	I	lose	110	-	-
	E	lose	85	-	-

Pflaumen

Auerbacher	D		72	77	81
B. Frühzw.	D		85	82	84
C. Fruchtb.	D		78	87	89
C. Schöne	D		78	82	83
Elena	D		81	83	83
Fellenberg	D		92	100	-
Hanita	D		68	77	87
Hauszw.	D		97	104	115
Ortenauer	D		81	79	-
Presenta	D		80	85	-
President	D		80	83	91
Sonst. Sorten	D		71	81	85
Stanley	D		60	63	-
Top	D		80	80	83
Valjevka	D		75	82	81

Quelle: BLE

In KW 33 drängten bei Äpfeln die Lagersorten zunehmend in den Markt. Die Angebote stießen auf lebhaftes Interesse, doch aufgrund der Angebotsmengen gaben die Notierungen etwas nach. Importe aus Übersee spielten kaum noch eine Rolle. Die Birnenpalette setzte sich aus Angeboten aus Deutschland, Italien und Spanien zusammen. Die Nachfrage war eher verhalten, jedoch blieben die angelieferten Mengen im Rahmen, sodass die Preise nahezu unverändert blieben. Am Erdbeermarkt beherrschte heimische Ware das Geschehen. Die Nachfrage blieb hinter den Erwartungen zurück und die Ware zeigte aufgrund des Wetters teilweise Konditionsschwächen. Dies führte

zu niedrigeren Preisen. Das Zwetschgenangebot reichte von inländischen Hauszwetschgen, Fellenberger und Ortenauer über Italienische Angebote bis hin zu Stanley aus Osteuropa. Die Unterbringung der Mengen war gemessen am Bedarf schwierig und führte teilweise zu niedrigeren Preisen.

Großmarkt München

Ø-Preise in €/dt, Kl. 1, netto
30.8. 23.8. 16.8.

Äpfel					
Akane/Prim.	F	lose	73	85	100
Boskoop	D	lose	118	-	-
Cox Orange	D	lose	115	-	-
Delc./Delb.	D	lose	85	90	100
Elstar	D	lose	100	105	110
	F	65/70	125	145	140
	F	lose	85	90	95
	I	lose	114	119	131
G. Smith	F	75/80	145	155	163
	I	lose	102	102	-
	E	75/80	131	133	-
Gravensteiner	D	lose	105	110	115
	I	lose	102	108	108
Jonagold	D	lose	100	-	-
Sonst. Sorten	D	lose	120	125	-
Royal Gala	D	lose	100	110	130
	F	65/70	143	145	145
	F	lose	80	93	100
	I	lose	102	102	102
	NZ	70/75	128	128	128
	E	lose	85	85	85

Birnen

Abate Fetel	I	65/70	145	-	-
	I	70/75	166	-	-
C. Liebling	D	lose	85	95	105
Dr. J. Guyot	E	65/70	100	108	110
	E	70/75	110	115	120
	E	lose	78	85	85
Morettini	I	lose	105	105	105
Santa Maria	I	65/70	128	128	128

	I	70/75	151	151	151
W. Christ	D	lose	98	98	120
	I	65/70	134	134	140

Steinobst

Nekt., gelbfl.	F	AA	224	218	-
	I	A	100	94	-
	I	AA	129	124	-
	E	AA	135	135	-
Nekt., weißfl.	F	AA	224	218	-
Pfir., gelbfl.	F	AA	224	212	-
	I	A	100	94	-
	I	AA	124	124	-
	E	AA	141	141	-

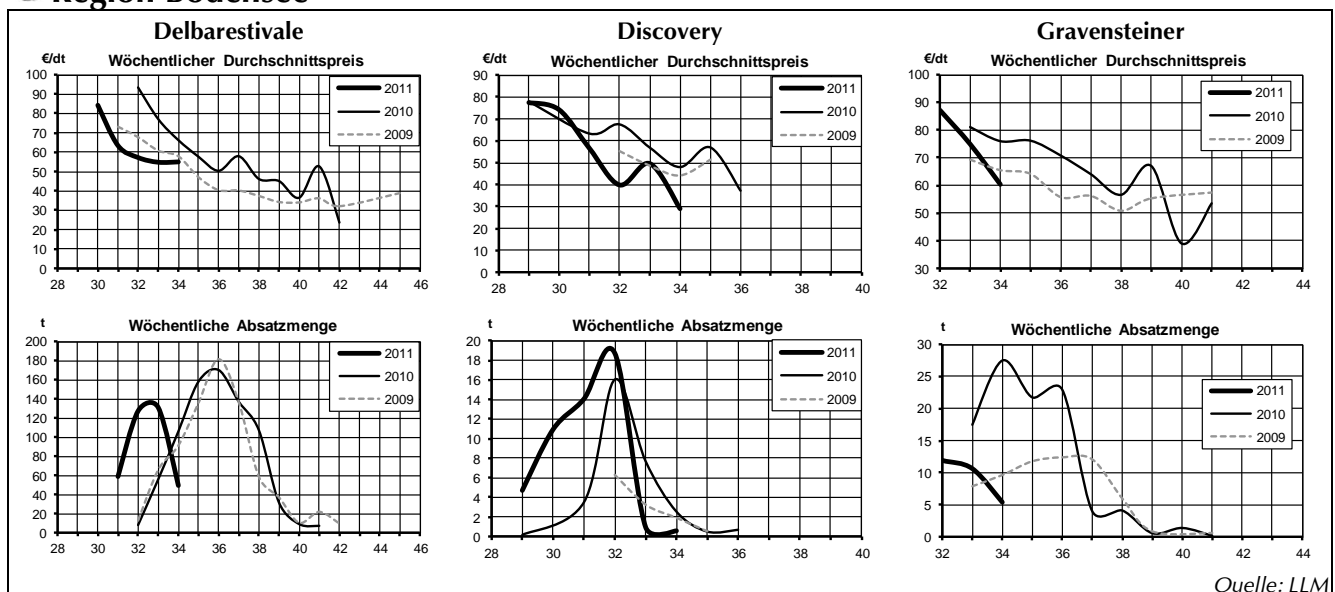
Pflaumen

Dro	I		81	83	85
Elena	D		85	-	-
Fellenberg	D		85	95	-
Hauszw.	D		90	100	115
Ortenauer	D		78	83	-
Presenta	D		85	-	-
President	D		78	80	-
Stanley	BIH		67	69	75
	I		75	78	78
Top	D		75	85	83

Quelle: BLE

In KW 34 wurden bei Äpfeln überwiegend Gala Royal und Elstar aus Deutschland, Italien und Frankreich gehandelt. Das Sortiment erweiterte sich um Cox Orange und Boskoop vom Bodensee. Insgesamt war die Nachfrage zu verhalten. Die Notierungen fielen leicht ab. Bei Birnen überstieg das Angebot die Nachfrage. Aus Italien waren erste Abate Fetel erhältlich. Trotz der teilweisen Zugeständnisse seitens der Händler wurden sowohl sehr reife als auch sehr reife Früchte nur zögerlich abgesetzt. Bei Pflaumen konnten die Spätsorten ihre Preisstabilität halten. Ein zügigerer Mengenabfluss war aufgrund der Ferienzeit nicht möglich.

Region Bodensee



Quelle: LLM

● Marktstatistik für die Obstregion Bodensee

Woche / Saison	Absatzmengen (in t)						Preise (in €/dt)					
	34	33	32	31	Saison	Vorsaison	34	33	32	31	Saison	Vorsaison
Äpfel gesamt	245	328	358	303	931	1.049	32,42	46,39	45,08	46,79	42,21	49,64
Tafelware	110	224	289	225	624	888	53,72	57,64	49,30	54,30	53,08	55,96
Klasse 1	99	209	231	191	540	798	58,07	59,00	52,53	56,98	56,05	59,14
Klasse 2	11	15	58	34	84	90	12,96	39,14	36,45	39,12	33,98	27,56
Klasse 3	13	39	25	19	77	50	45,46	40,55	38,43	36,12	40,72	27,14
Verwertung	122	65	43	59	230	111	11,74	11,00	20,64	21,34	13,20	9,18
Delbarestivale	49	131	127	59	307	169	54,96	54,78	57,22	63,39	55,82	71,04
Klasse 1	43	116	112	56	271	155	57,28	56,87	59,95	64,56	58,21	73,95
70/80	8	24	17	11	49	60	53,29	57,84	69,51	77,56	61,18	77,77
70/75	12	37	38	23	87	49	63,36	60,27	62,56	61,71	61,70	74,28
Klasse 2	3	12	16	3	30	14	32,68	36,17	37,58	37,78	36,59	38,59
Klasse 3	4	3	-	-	7	-	44,00	45,00	-	-	44,45	-
Discovery	1	1	19	14	51	30*	29,00	49,60	39,82	56,62	67,82	62,70*
Elstar	43	55	1	1	99	31	59,43	62,54	79,67	36,06	61,44	82,27
Klasse 1	42	55	1	-	98	31	60,09	62,54	79,67	-	61,74	82,68
75/80	13	18	-	-	31	2	71,82	72,24	-	-	72,06	68,00
70/80	5	13	1	-	20	19	63,23	66,13	79,67	-	66,41	90,32
65/70	12	17	-	-	29	2	50,07	49,20	-	-	49,57	78,07
Golden Delicious	-	-1	2	8	1	12	-	56,59	46,53	48,90	39,36	21,83
Gravensteiner	5	11	12	12	40	45*	60,35	74,92	87,17	95,33	83,05	77,95*
Klasse 1	4	11	12	12	39	45	68,78	74,92	87,28	95,33	84,64	78,05
80/90	-	3	6	4	13	14	-	84,34	85,99	93,27	88,54	83,71
70/80	2	6	6	7	21	24	59,25	68,65	86,61	97,60	82,87	81,19
Jonagold	10	47	98	88	156	171	47,44	43,69	38,68	45,68	40,78	33,68
Jonagored	1	2	30	15	34	283	42,57	41,96	34,27	50,45	34,99	46,87
Klasse 1	1	2	8	11	11	267	42,57	41,96	35,04	51,79	36,93	48,06
Summerred	13	16	12	8	50	38*	39,01	52,60	54,58	58,28	50,58	55,84*
Klasse 1	8	16	12	8	45	35	45,16	52,60	54,58	58,28	52,90	56,95
70/80	-	3	4	5	11	5	94,00	62,86	58,47	64,45	62,27	63,33
Sonst. Tafeläpfel	-	-	9	28	9	-	-	-	35,56	39,60	35,56	-
Red Prince	-	-	3	8	3	35	-	76,90	36,00	41,03	41,35	48,09
Mostäpfel	117	65	32	57	215	109	11,09	11,00	17,83	20,97	12,08	9,20
Koch-/Ind.äpfel	4	-	11	2	15	2	29,00	-	29,00	33,00	29,00	8,00
Birnen gesamt	16	64	31	3	111	51	45,88	34,96	39,81	60,75	37,89	71,67
Tafelware	15	26	31	3	72	51	46,44	43,74	39,81	60,75	42,60	71,67
Klasse 1	7	21	11	3	40	51	54,60	53,57	57,02	60,75	54,73	71,67
Klasse 2	8	4	20	-	32	-	38,66	-3,14	30,25	-	27,67	-
Verwertung	1	38	-	-	38	-	32,00	28,99	-	-	29,04	-
Clapps Liebling	-	1	2	2	7	6*	-	43,08	47,88	61,29	58,40	73,49*
Williams	7	20	29	-	57	45	54,60	44,79	39,22	69,37	43,23	71,34
Williams baumfallend	8	5	-	-	13	-*	38,66	39,30	44,00	-	39,04	-*
Brennbirnen	-	38	-	-	37	-*	-	28,99	-	-	28,60	-*
Kirschen gesamt	1	2	8	10	669	778*	123,72	270,96	321,02	352,14	239,13	250,81*
Tafelware	1	2	8	10	502	638	123,72	270,96	323,87	354,34	295,51	291,57
Klasse 1	1	2	8	10	500	637	123,72	270,96	323,87	354,34	295,69	291,58
Süßkirschen Knorpel	1	2	6	6	313	311*	123,72	270,96	298,82	308,91	310,53	281,23*
Süßkirschen hell	-	-	2	4	167	270*	-	-	384,91	415,26	285,78	322,46*
Pfl./Zwetsch. gesamt	126	340	258	351	1.773	955*	45,67	47,48	51,09	50,21	54,20	69,88*
Tafelware	126	340	258	351	1.773	948	45,67	47,48	51,09	50,21	54,20	70,24
Klasse 1	126	337	254	350	1.766	926	45,53	47,28	50,54	50,06	54,06	70,88
Klasse 2	-	3	4	1	8	22	94,22	71,83	88,73	108,00	85,05	44,01
Bühler	-	1	10	9	21	29*	-	31,21	57,73	53,85	54,48	68,78*
Cacaks Fruchtbare	7	62	12	1	82	36*	52,50	49,22	55,25	58,53	50,52	71,70*
Klasse 1	7	62	12	1	82	36	52,50	49,22	55,25	58,53	50,52	71,70
Unsort.	7	56	8	-	72	24	52,50	49,40	57,47	-	50,65	70,26
Cacaks Schöne	-	1	31	192	372	206*	-	47,33	50,22	48,47	52,12	63,26*
Fellenberger	5	3	-	-	9	-*	66,51	64,37	-	-	65,53	-*
Klasse 1	5	3	-	-	9	-	66,51	64,37	-	-	65,53	-
32+	-	2	-	-	2	-	-	65,90	-	-	65,90	-
Unsort.	5	1	-	-	7	-	66,51	62,47	-	-	65,44	-
Hanita	12	32	42	7	93	50*	36,88	45,23	51,85	54,87	47,88	73,44*
Klasse 1	12	32	42	7	93	50	36,88	45,23	51,85	54,87	47,88	73,44
Katinka	-	-	-1	7	146	113*	-	-	63,00	43,99	63,05	75,58*
Mirabellen	-	12	5	3	21	3*	88,59	84,51	80,76	102,77	87,60	137,91*
Sonst. Zwetschen	62	191	125	121	868	429*	47,32	44,52	48,04	49,66	52,19	68,70*
Klasse 1	62	188	122	120	861	426	47,04	44,14	46,81	49,23	51,90	68,48
Top	2	8	22	2	34	7*	19,00	53,66	53,31	57,41	51,68	73,07*
Klasse 1	2	8	22	2	34	7	19,00	53,66	53,31	57,41	51,68	73,07
Jojo	36	22	6	-	64	1*	41,49	41,94	50,69	-	42,44	68,00*

Auerbacher	-	1	1	4	6	1 *	-	54,00	65,00	55,00	55,98	10,00 *
Pfirsiche	-	1	1	6	14	9 *	-	98,44	87,44	85,07	108,43	139,20 *
Beeren gesamt	8	30	44	89	3.737	3.719 *	278,38	285,25	278,38	263,81	218,17	186,49 *
Erdbeeren,Körbe	5	22	35	71	2.989	2.943 *	254,07	240,30	241,93	260,53	221,06	186,08 *
R.Johannisb. Schale	-	1	1	11	292	354 *	214,40	196,49	155,12	161,97	159,60	153,43 *
Brombeeren Schale	-	3	5	4	22	17 *	473,76	466,25	391,73	439,58	463,28	347,85 *
Himbeeren Schale	2	3	2	1	22	25 *	306,23	368,17	581,93	669,08	415,13	415,30 *

Saison (Lagerobst = Wirtschaftsjahr ab KW 32, Sommerobst(*) = Kalenderjahr).

© LLM Schwäbisch Gmünd

Niederelbe

Elstar ist nun in der Vermarktung. Holsteiner Cox befindet sich in der Sortierung. Die Frühsorten geraten dadurch weiter unter Druck. Clapps Liebling ist so gut wie geräumt. Der Absatz von Pflaumen bleibt schwierig. Die erste Sitzung der Notierungskommission ist für den 5. September vorgesehen.

Notierung Südtirol

Preise in €/dt, Kl. 1, netto

	30.08.		23.08.	
	T/ HW	BW	T/ HW	BW
Royal Gala				
65/70	55	-	55	-
70/75	60	-	60	-
75/80	65	-	65	-
80/85	70	-	70	-
Golden Del.				
70/75	-	-	55	60
75/80	-	-	-	65
80/90	-	-	-	78

Quelle: VOG, VIP und Fruttunion

Impressum

Marktbericht für die Obstregion Bodensee

erscheint wöchentlich

Herausgeber

Landesanstalt für Entwicklung der Landwirtschaft (LEL), Oberbetringer
Str. 162, 73525 Schwäbisch Gmünd

www.agrarmaerkte-bw.de

Redaktion

Ulrike Goldbach, Landesstelle für landwirtschaftliche Marktkunde (LLM),
☎ 07171/917-206
☎ 07171/917-246
✉ obstmarktbericht@lel.bwl.de

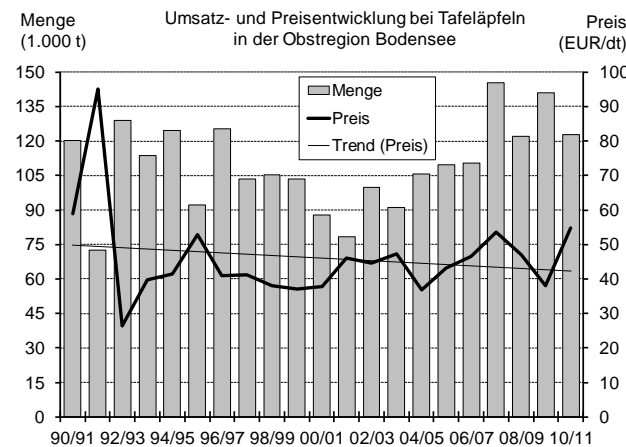
Bezugsbedingungen

Jährlicher Bezugspreis inkl. Versand:
Inland: 55 €, Ausland: 85 €. Es gelten die Bezugsbedingungen der LEL.
Die Marktinformationen wurden mit äußerster Sorgfalt erarbeitet, eine Haftung schließen wir aus. Alle Rechte vorbehalten. Abdruck und Auswertung nur nach schriftlicher Vereinbarung.

© LEL Schwäbisch Gmünd

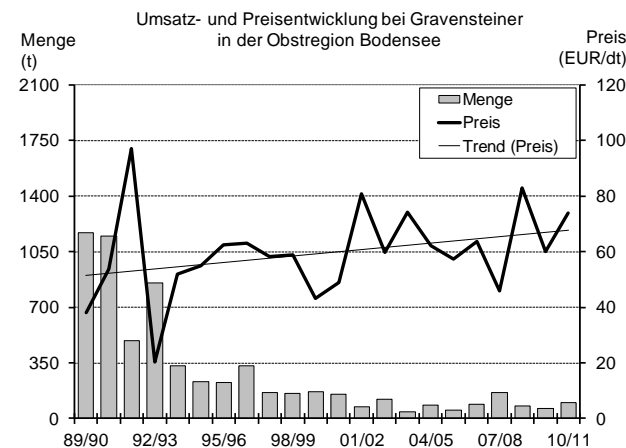
Umsatz und Preisentwicklung von Frühsorten in der Obstregion Bodensee

Tafeläpfel



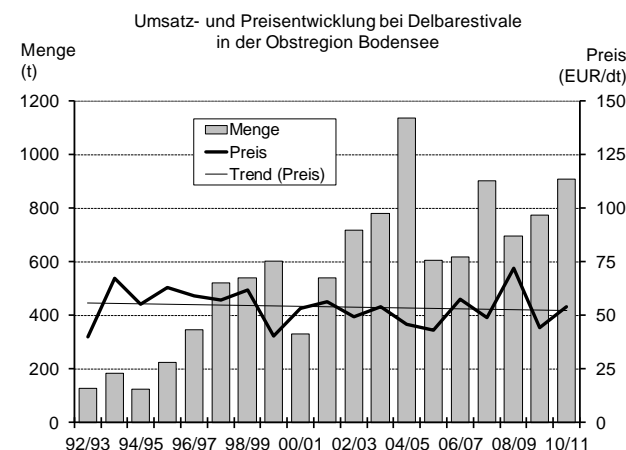
Die Saison 2010/11 erreichte aufgrund des knappen Angebotes an Tafeläpfeln in Europa sehr gute Preise. In der Region erreichten Tafeläpfel einen Durchschnittspreis von 54,81 €/dt. Die Vermarktungsmenge lag bei ca. 123.000 t

Gravensteiner



Von der Sorte Gravensteiner konnten in der letzten Saison etwas mehr Äpfel verkauft werden. In der Region wurden ca. 100 t zu einem Preis von 73,84 €/dt vermarktet.

Delbarestivale



Delbarestivale erreichte mit 909 t fast wieder die Vermarktungsmenge der Saison 2007/08 (901 t). Der Preis lag mit 54,06 €/dt fast zehn Euro über der Vorsaison.

Quelle: LLM