

Unveränderter Markt für Äpfel

Nach wie vor liegt der Schwerpunkt in der Kernobstvermarktung auf Aktionen, um den Übergang zur CA-Ware reibungslos zu ermöglichen. Besonders in der Jonagoldgruppe ist der Vermarktungsdruck für alle Beteiligten spürbar. Vereinzelt gibt es wieder etwas festere Preistendenzen, doch die Nachfrage bleibt weiter hinter den Erwartungen zurück.

● Bodensee

In der bisherigen Saison wurden 41.354 t Äpfel vermarktet (24.762 t Tafelware, 16.592 t Verwertung). Der Durchschnittspreis für Tafelware beträgt bis dato 43,85 €/dt. Das sind 10,55 €/dt weniger als in der Vorsaison. Derzeit liegt der Fokus in der Vermarktung auf einer zügigen Räumung der Herbstware z. B. bei Jonagold. Ein Großteil davon fließt über Aktionen mit dem LEH ab. Das Tagesgeschäft weist ein kontinuierliches Absatztempo auf, bei dem durchaus auch zu Notierungspreisen verkauft wird. Insgesamt sind die Preisspannen in der Vermarktung nach wie vor sehr groß. Gute Absatzkanäle sind nach wie vor die Mostereien. Der Mostobstpreis liegt derzeit bei durchschnittlich 12,70 €/dt. Etwas weniger gefragt ist Schälware. Hier liegen die Preise derzeit bei 14,87 €/dt. Eine Notierung fand in dieser Woche nicht statt.

Die Kernobstnotierung gilt für großhandelsfähige Mengen durchschnittlicher Qualität, in €/dt, netto, ohne Verpackung, ab Station Bodensee. Die notierten Preise sind für den Notierungstag von der Notierungskommission geschätzte Gleichgewichtspreise. Sie sind weder empfohlene Preise, noch verbindliche Richtpreise, sondern geben eine kurz gefasste Beurteilung der Marktlage. Die tatsächlichen Preise können je nach Lieferumfang und Qualität von den Notierungen abweichen. Spitzenqualitäten, Kleinverkäufe etc. erzielen entsprechend mehr.

Kooperationspartner in der Notierung:



● Notierung Bodensee

Ab Station in €/dt, Kl.1, netto

	2011/12	25.10. ±	11.10.05.10
Boskoop			
90/95	50	50	50
75/80/85/90	58	58	60
70/75	55	55	55
70+ Kl.2	35	35	35
Braeburn			
70/75, 85/90	50	50	-
80/85	52	52	-
75/80	54	54	-
65/70	42	42	-
70+ Kl.2	33	33	-
Cox Orange			
80/85/90	50	50	50
75/80	54	54	54
70/75	51	51	51
65/70	41	41	41
60/65	40	40	40
70+ Kl.2	31	31	31
Elstar			
70/75, 85/90	50	50	50
80/85	52	52	52
75/80	54	54	54
65/70	42	42	42
60/65	40	40	40
70+ Kl.2	33	33	33
Gala Royal			
75/80/85	56	56	56
70/75	52	52	52
65/70	45	45	45
60/65	40	40	40
70+ Kl.2	31	31	31
Golden D.			
75/80/85/90	50	50	-
70/75	42	42	-
65/70	36	36	-
70+ Kl.2	30	30	-
Idared			
90/95	31	-2	33
65/70, 85/90	37	-2	39
70/75/80/85	42	-2	44
70+ Kl.2	30		-
Jonagold			
90/95	35		35
85/90	41		41
80/85	45	-1	46
75/80	44	-2	46
70/75	43	-3	46
65/70	39	-2	41
70+ Kl.2	31		31
Topaz			

90/95	35	35	35
65/70, 85/90	41	41	41
75/80/85	47	47	47
70/75	46	46	46
70+ Kl.2	30	30	30
Pinova			
85/90	48	-2	50
70/75, 80/85	49	-2	51
75/80	52	-2	54
65/70	39	-2	41
70+ Kl.2	29	-2	31
Mostäpfel *)	13,0	+1,0	12,0
Alexander Lucas			
70/80/90	51	51	51
65/70	38	38	41
60/65	38	38	40
Conference			
70+	60	60	60
65/70	49	49	49
60/65	46	46	46
55/60	40	40	40

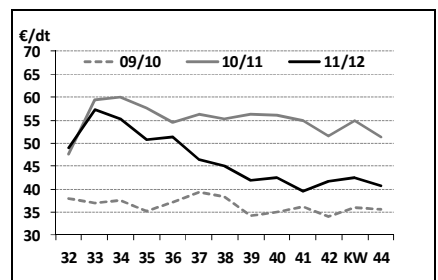
*) ab Erfassungsstation, Erzeugerpreis = Notierung - 1,5 €/dt + MwSt.

Vorsitz: Hr. Hirrle, KOB

Red. / Bericht: Fr. Goldbach, LEL

© LLM Schwäbisch Gmünd, KOB Bavendorf

● Preise für Tafeläpfel am Bodensee



Deutsche Großmärkte

Ø-Preise (Frankfurt, Hamburg, Köln, München, Berlin), in €/ dt, Kl. I, netto

Woche	44	43	42
Äpfel			
Boskoop	D lose	79	80
	NL lose	75	-
Braeburn	D lose	78	79
	F 70/75	113	115
	I lose	109	113
Red Chief	F 70/75	113	114
	I 70/75	131	-
Clubsorten	D lose	100	101
	F 70/75	194	194
	I 75/80	183	-
	NL 80/85	170	170
Cox Orange	D lose	73	72
	NL lose	80	80
Cripps Pink	D lose	150	-
	F 75/80	203	216

Elstar	B lose	68	-	-
	D lose	71	74	76
	F 65/70	130	130	130
	I lose	78	78	78
Fuji/Kiku	NL lose	77	78	78
	D lose	80	80	85
	I 75/80	110	-	-
Gala	D lose	80	80	90
	F 75/80	123	123	123
Gloster	D lose	55	55	-
	D lose	74	73	72
	F lose	85	85	85
	I lose	91	91	90
Golden D.	F 70/75	113	110	110
	I lose	82	81	80
	D lose	61	60	60
G. Smith	B 80/85	65	-	-
	D lose	68	69	69
Holsteiner Cox	I 75/80	102	111	111
	NL 80/85	110	110	110
	D lose	65	65	64
	NL 70/75	75	75	75
Jonagold	D lose	65	65	64
	NL 70/75	75	75	75
Jonagored	D lose	65	65	64
	NL 70/75	75	75	75
Pinova	D lose	77	79	81
	D lose	94	90	90
Sonst. Sorten	I 70/75	116	113	118
	NL 75/80	100	100	100
	D lose	74	76	77
	F lose	75	75	79
Royal Gala	I lose	81	80	80

Birnen

Abate Fetel	I 65/70	129	129	129
	D lose	68	68	68
	NL lose	93	91	84
A. Lucas	D lose	85	84	84
	I 70/75	106	106	106
Boscs Flasch.	D lose	85	84	84
	I 70/75	106	106	106
Conference	D lose	70	69	70
	NL lose	71	70	69
Gellert	D lose	83	83	87
	NL lose	98	100	-
Gute Luise	D lose	80	82	84
	NL lose	90	91	92
Rote W. Christ	I 65/70	134	131	128
	I lose	135	135	132
Santa Maria	I lose	135	135	132
	D lose	76	80	79
Sonst. Sorten	I 75/80	165	165	-
	D lose	65	65	65
	I 65/70	107	120	120

Quelle: BLE

In KW 43 war das Angebot an Äpfeln nach wie vor groß. Die Dominanz deutscher und italienischer Ware blieb ungebrochen. Angebote aus Frankreich, den Niederlanden und Spanien ergänzten. Insgesamt war die Nachfrage lebhaft, jedoch resultierten aufgrund des umfangreichen Angebotes daraus keine festere Preise. Das Angebot am Birnenmarkt war mit Ware aus dem Inland, Italien, Spanien, Türkei und den Niederlanden weiterhin sehr breit aufgestellt. Die Bereitstellung stand in gutem Verhältnis zur Nachfrage, was den Preisen Stabilität verlieh. Zu attraktiven 1,75 €/kg konnten gut ausgefärbte italienische Red Bartlet abgesetzt werden.

Großmarkt München

Ø-Preise in €/dt, Kl. 1, netto
2011 7.11. 31.10.

Apfel			
Boskoop	D lose	78	78
Braeburn	D lose	78	78
	F 70/75	115	115
	I 75/80	125	142
Clubsorten	I lose	108	113
	F 70/75	210	210
	D lose	75	75
Cox Orange	F 75/80	210	225
	D lose	70	75
Cripps Pink	I lose	78	78
	D lose	80	80
Elstar	D lose	75	75
	I 75/80	119	119
Fuji/Kiku	I lose	91	91
	F 75/80	115	115
Golden D.	I 70/75	114	114
	I lose	82	82
G. Smith	D lose	70	70
	D lose	65	65
Jonagold	D lose	73	73
	D lose	73	73

Red Delicious	I 65/70	114	114
	I 70/75	131	142
Sonst. Sorten	D lose	88	85
	D lose	73	75
Royal Gala	F 65/70	110	110
	F lose	75	75
	I 75/80	142	142
	I lose	78	78

Birnen

Abate Fetel	I 65/70	134	134
	I 70/75	151	151
	I 75/80	169	163
A. Lucas	D lose	68	68
	D lose	85	85
Boscs Flasch.	I 70/75	105	105
	I 75/80	134	134
	D lose	68	68
Conference	D lose	-	80
	D lose	134	134
Gute Luise	I 65/70	134	134
	I 70/75	162	162
Rote W. Christ	I 65/70	122	122
	I 70/75	151	151
Santa Maria	NL 100 kg	260	245
	D lose	-	65

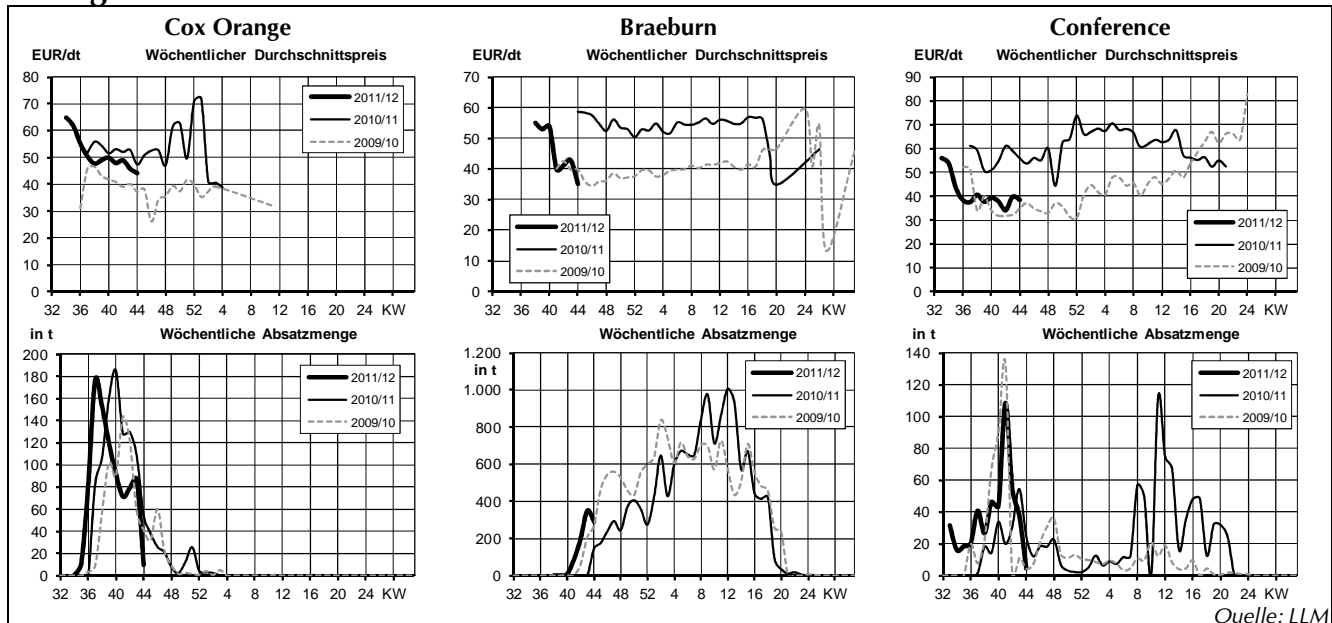
Beeren

Erdbeeren	B 100 kg	590	580
-----------	----------	-----	-----

Quelle: BLE

In KW 44 erweiterte sich das Apfelangebot um gelegte Red Chief und Red Delicious aus Italien. Aus der Bodenseeregion wurden erstmals Herzäpfel bereitgestellt. Die Preise lagen bei 1,10 €/Stück. Für das restliche Sortiment tendierten die Preise leicht schwächer. Die Preise für Birnen orientierten sich an der Vorwoche. Der Großteil der Offerten stammt nach wie vor aus Italien (Abate Fetel sowie Santa Maria) und Deutschland (Alexander Lukas). Während größere Kaliber eher begrenzt angeboten wurden, waren kleinkalibrige Partien schwieriger unterzubringen.

Region Bodensee



Quelle: LLM



Woche / Saison	Absatzmengen (in t)						Preise (in €/dt)					
	44	43	42	41	Saison	Vorsaison	44	43	42	41	Saison	Vorsaison
Äpfel gesamt	3.979	6.618	5.600	4.849	41.354	26.683	23,95	27,59	28,69	28,32	30,75	42,91
Tafelware	1.350	3.129	3.002	2.837	23.481	18.386	40,74	42,54	41,67	39,59	43,85	54,40
Klasse 1	941	2.904	2.311	2.406	19.824	16.427	46,14	44,07	45,56	41,85	46,60	57,29
Klasse 2	410	225	691	431	3.657	1.959	28,35	22,80	28,70	26,98	28,94	30,19
Klasse 3	242	549	331	22	1.281	922	19,88	18,84	18,73	15,95	19,93	24,76
Verwertung	2.387	2.940	2.267	1.991	16.592	7.376	14,86	13,31	12,95	12,38	13,05	16,55
Boskoop	45	108	172	91	761	656	52,34	52,99	39,40	51,85	50,04	58,73
Klasse 1	41	102	129	84	671	613	54,64	54,52	44,70	53,94	53,22	60,41
80/85	16	28	19	22	153	83	58,33	57,77	56,67	58,55	57,70	66,65
75/80	18	45	45	33	253	234	56,69	56,75	56,46	57,23	58,18	67,50
Klasse 2	4	6	17	7	64	40	30,91	27,22	24,03	28,30	27,68	34,48
Braeburn	290	349	197	86	933	657	35,06	42,77	41,17	39,81	39,89	65,92
Klasse 1	148	335	150	63	706	643	41,30	43,46	46,49	45,70	44,01	66,59
70/80	48	203	53	15	322	161	39,82	41,57	49,90	44,50	42,88	64,80
Klasse 2	142	15	47	24	227	14	28,57	26,86	24,00	24,05	27,05	35,45
Unsort.	141	7	45	23	216	-	28,54	28,00	24,00	24,00	27,09	36,78
Cox Orange	10	87	79	72	881	956	44,15	45,79	48,92	47,90	49,39	52,68
Klasse 1	10	87	79	71	869	924	44,15	45,81	48,95	47,92	49,62	53,46
Delbarestivale	-	37	15	-	719	827	-	9,94	32,80	-	49,24	54,83
Elstar	264	1.023	984	862	9.564	6.736	41,35	42,34	42,63	44,05	44,85	56,47
Klasse 1	214	959	950	816	8.460	6.005	43,29	43,43	43,22	45,05	46,77	59,86
70/80	74	439	450	415	3.836	1.589	43,32	43,08	43,00	43,82	46,61	59,45
Klasse 2	50	60	34	45	1.036	381	33,01	27,25	26,41	26,16	31,04	33,16
Gala Must	16	89	88	113	565	739	33,73	39,05	39,94	39,06	40,11	49,30
Klasse 1	15	86	87	108	550	714	33,87	39,24	40,01	39,85	40,46	49,85
65/75	7	21	36	46	218	417	34,08	37,49	43,77	44,35	43,49	48,20
Gala Royal	159	548	531	545	4.877	3.529	42,26	42,13	41,54	44,39	45,69	55,38
Klasse 1	157	522	407	506	4.348	3.379	42,50	42,72	45,05	45,51	47,36	56,29
70/80	29	95	91	68	742	396	40,13	37,38	43,16	43,14	48,92	60,32
65/75	40	131	52	62	1.049	676	38,98	43,99	50,47	49,96	45,45	52,96
Klasse 2	2	25	124	39	530	150	26,33	29,82	29,99	29,78	31,93	34,92
Golden Delicious	4	55	69	101	266	124	35,62	18,36	29,21	29,30	27,99	47,52
Klasse 1	3	6	8	8	41	94	38,40	42,18	39,22	37,87	41,17	52,79
Klasse 2	1	1	61	93	178	27	29,31	23,97	27,93	28,58	28,43	31,12
Idared	14	35	30	134	323	16	26,17	34,39	35,08	28,13	28,71	13,69
Klasse 1	9	34	30	44	159	15	30,22	34,92	35,08	32,54	33,65	13,36
70/80	7	15	11	37	104	-	30,43	32,63	31,67	31,89	32,03	36,00
Klasse 2	6	1	-	90	164	1	20,07	18,00	-	26,00	23,90	18,98
Jonagold	375	858	559	722	3.835	2.825	25,56	26,62	29,47	27,46	29,83	41,60
Klasse 1	118	368	229	595	2.122	1.746	37,67	36,01	44,96	28,11	36,39	49,94
Klasse 2	17	13	37	106	546	951	21,72	25,42	24,15	26,16	25,50	28,20
Jonagored	18	84	74	7	292	552	35,35	30,26	37,10	26,10	32,90	44,70
Klasse 1	18	78	50	-	172	499	35,74	31,18	42,74	46,00	35,89	46,03
80/90	17	37	-	-	56	86	36,00	30,79	44,30	46,00	33,50	47,52
RubINETTE	8	57	17	15	123	162	42,21	41,47	45,49	44,83	43,47	53,22
Klasse 1	7	55	15	10	109	153	42,44	41,75	47,65	52,04	44,96	54,48
70/80	1	10	2	2	23	29	41,41	43,28	56,73	53,82	48,36	61,81
65/75	4	31	3	-	38	34	39,20	38,43	40,57	-	38,60	53,17
Topaz	5	19	60	11	123	61	44,99	45,52	37,46	43,72	40,53	53,75
Klasse 1	5	18	28	11	83	56	45,06	46,67	47,03	44,80	45,72	55,43
70/80	1	7	18	4	39	11	46,05	47,93	48,31	46,41	47,43	57,44
65/75	3	4	6	3	16	11	44,40	44,86	45,30	45,80	44,37	51,84
Pinova	11	60	9	5	90	573	43,71	23,82	56,88	41,39	31,93	29,41
Klasse 1	11	23	9	2	50	82	44,19	45,68	53,40	50,51	47,35	61,86
65/70	6	11	-	-	18	6	39,00	40,46	39,00	41,00	39,92	43,98
Fuji	69	122	65	37	297	256	72,65	72,53	73,56	75,44	72,86	74,40
Klasse 1	68	122	65	37	296	255	72,85	72,53	73,56	75,44	72,94	74,66
80/85	16	34	34	34	119	88	76,68	74,54	75,23	75,23	75,23	71,88
70/80	51	86	30	-	169	141	71,28	71,20	71,04	-	70,86	75,55
Cameo	116	101	59	45	329	141	56,96	57,88	66,42	70,77	61,28	71,76
Klasse 1	116	101	59	45	329	141	56,96	57,88	66,42	70,77	61,28	71,76
75/85	50	54	32	25	165	32	56,44	57,85	65,81	68,88	61,04	69,49
70/80	46	25	15	9	94	45	57,43	59,35	68,53	74,50	61,24	71,37
Red Prince	184	39	314	5	550	125	27,77	28,97	30,24	26,00	29,26	46,92
Mostäpfel	1.926	2.353	2.145	1.963	14.279	5.328	14,08	13,28	12,73	12,37	12,73	15,93
Koch-/Ind.äpfel	461	587	122	28	2.224	2.048	18,10	13,41	16,82	13,25	14,87	18,15
Birnen gesamt	66	267	310	437	3.493	1.947	34,90	35,16	36,24	32,86	33,61	49,24
Tafelware	63	258	286	437	2.912	1.669	36,05	35,97	38,42	32,89	37,31	54,21

Klasse 1	61	247	285	222	2.082	1.214	35,98	37,27	38,47	36,61	39,84	59,62
Klasse 2	1	11	1	215	830	456	39,05	6,43	26,77	29,06	30,97	39,80
Verwertung	3	8	24	1	579	267	13,00	10,32	10,07	8,88	15,01	18,12
Alexander Lucas	58	210	228	113	1.252	438	35,86	36,73	39,44	35,84	38,73	59,79
Klasse 1	57	208	226	113	1.241	407	35,78	36,77	39,55	35,84	38,79	61,47
60/70	15	65	47	45	390	33	25,83	27,07	29,53	31,61	31,33	52,47
Conference	5	38	54	109	449	198	38,42	39,80	34,10	37,82	39,92	56,54
Klasse 1	5	38	54	102	437	185	38,42	39,80	34,10	38,34	40,14	56,44
65/70	2	7	3	30	172	6	34,70	39,43	43,21	47,49	45,48	65,45
Williams baumfallend	-	9	-	208	709	386*	-	-	-	29,02	30,41	39,17*
Mostbirnen	3	8	24	1	469	220	13,00	10,32	10,07	8,88	12,14	13,99

Saison (Lagerobst = Wirtschaftsjahr ab KW 32, Sommerobst(*) = Kalenderjahr).

© LLM Schwäbisch Gmünd

Notierung Elbe/Saale

Erzeugerabgabepreise in €/dt, Kl. 1, netto
2011/12 25.10. ± 18.10.

Elstar			
60/65	38		38
65/70	41		41
70/75	48	+1	47
75/80/85	60		60
Gala			
60/65	40	+2	38
65/70	45	+1	44
70/75	49		49
75/80/85	60		60
Shampion			
65/70	42		42
70/75	42		42
75/80/85	60		60
85/90	34	-1	35
Jonagold			
65/70	39	-2	41
70/75	43	-2	45
75/80/85	58		58
85/90	35		35
Boskoop			
65/70	35		35
70/75	47	-3	50
75/80/85	60		60
85/90	35		35
Golden Delicious			
65/70	38	-2	40
70/75	45		45
75/80/85	60		60
85/90	45		-
Pinova			

Impressum

Marktbericht für die Obstregion Bodensee
erscheint wöchentlich
Herausgeber
Landesanstalt für Entwicklung der Landwirtschaft (LEL), Oberbetringer
Str. 162, 73525 Schwäbisch Gmünd
www.agrarmaerkte-bw.de
Redaktion
Ulrike Goldbach, Landesstelle für landwirtschaftliche Marktkunde (LLM),
☎ 07171/917-206
☎ 07171/917-246
✉ obstmarktbericht@lel.bwl.de
Bezugsbedingungen
Jährlicher Bezugspreis inkl. Versand:
Inland: 55 €, Ausland: 85 €. Es gelten die Bezugsbedingungen der LEL.
Die Marktinformationen wurden mit äußerster Sorgfalt erarbeitet, eine Haftung schließen wir aus. Alle Rechte vorbehalten. Abdruck und Auswertung nur nach schriftlicher Vereinbarung.
© LEL Schwäbisch Gmünd

65/70	40	40
70/75	46	-4 50
75/80/85	60	60
85/90	45	-
Alexander Lukas		
55/65	40	40
65/75	45	45
Conference		
55/65	45	45
65/75	48	48

Quelle: Marktvereinigung OuG, Dresden

Niederelbe

Gebietsabgabepreise in €/ dt, Kl. I
2011/12 07.11. ± 31.10.

Elstar*	CA	CA
65/70	47	47
70/75	50	50
75/80/85	55	55
70/80	50	50
80/90	45	45
Roter Host. Cox	CA	CA
65/70	37	37
70/75	45	45
75/80/85	52	52
65/75	42	42
70/80/90	45	45
Braeburn		
65/70	40	40
70/75	45	45
75/80/85	50	50
85/90	40	40
70/80	45	45
Ingrid Marie		
60/70	35	35
70/80	40	40
Jonagold/Jonagored		
70/75	40	40
75/80/85	45	45
85/90	38	38
70/80/90	40	40
Cox Orange	CA	
65/70	35	-
70/75	45	-
75/80/85	52	-
Boskoop		
70/75	45	45
75/80/85	55	55
85/90	50	50
Gloster		
65/70	30	30
70/80	35	35
80/90	35	35
A. Lukas		
60/70	40	40
70/80	42	42
80/90	39	39
Conference		
55/65	40	40

65/75	45	45
Charneux		
55/60	30	30
60/70	40	40
70/80	40	40
Mostäpfel	13,50	13,50

*farbbedingte Abschläge

Quelle: AMI

Langsam erfolgt bei den ersten Sorten der Übergang zur CA-Ware, z. B. bei Holsteiner Cox, Cox Orange und Elstar, wobei sich letztere süddeutscher Konkurrenz ausgesetzt sieht.. Der Abverkauf von Braeburn (große Kaliber), Jonagold/ Jonagored und Boskoop verläuft eher schleppend. Die Preise für Mostobst sind nach wie vor fest.

Notierung Südtirol

Preise in €/dt, Kl. 1, netto
2011/12 08.11. 02.11.

	T/HW	BW	T/HW	BW
Royal Gala				
65/70	50	50	50	50
70/75	50	55	50	55
75/80	55	62	55	62
80/85	60	70	60	70
Golden Del.				
70/75	45	50	45	50
75/80	50	55	50	55
80/90	55	60	55	60
Stark Del.				
70/75	50	60	50	55
75/80	60	70	60	70
80/90	65	75	65	75
Granny S.				
70/75	52	-	52	-
75/80	57	-	57	-
90/80	65	-	65	-
Morgenduft				
70/80	50	-	50	-
80/90	60	-	60	-
Jonagold				
70/75	55	-	55	-
75/85	60	-	60	-
Braeburn				
65/70	50	-	50	-
70/75/80/85	55	-	55	-
Fuji				
70/75	55	-	55	-
75/80	65	75	65	-
80/90	75	85	75	-

Quelle: VOG, VIP und Fruttunion