

## Apfelpreise tendieren seitwärts

Das zögerliche Konsumverhalten in Sachen Obst ist weiterhin deutlich spürbar. Wo sich sonst normaler Weise zu Beginn des Dezembers der Markt im Hinblick auf die Feiertage belebte, ist davon nichts zu spüren. Weder Äpfel noch Zitrusfrüchte scheinen die Kauflust anzukurbeln. Das zu warme Wetter tut ein Übriges dazu.

## 🍏 Bodensee

Noch immer präsentiert sich der Markt für Tafeläpfel sehr ruhig. Es fließen zwar kontinuierlich Mengen in dem Markt, aber in Relation zu den neuesten Bestandserhebungen sollte das Absatztempo noch deutlich anziehen. In der bisherigen Saison wurden 62.649 t Äpfel vermarktet. Das sind 21.989 mehr als im Vorjahr (+35 %). Knapp 2.000 t flossen bisher in den Export überwiegend nach England, in die Niederlande, nach Österreich und Osteuropa. Innerhalb der Sorten sind Braeburn, Gala Royal und Elstar, sowie Red Prince nach wie vor am gefragtesten. Weniger Interesse besteht derzeit bei Jonagold und Golden Delicious.

## 🍏 Notierung Bodensee

Ab Station in €/dt, Kl.1, netto

Woche 06.12.± 29.11.15.11.

Boskoop	CA	CA	CA
90/95	50	50	50
75/80/85/90	58	58	58
70/75	55	55	55
70+ Kl.2	33	33	33

Braeburn	CA	CA	CA
70/75, 85/90	50	50	50
80/85	52	52	52
75/80	54	54	54
65/70	42	42	42
70+ Kl.2	33	33	33

Elstar	CA	CA	CA
85/90	50	50	50
80/85	53	53	52
75/80	55	55	54
70/75	52	52	50
65/70	45	45	42
60/65	40	40	40
70+ Kl.2	33	33	33

Gala Royal	CA	CA	CA
75/80/85	58	58	58
70/75	54	54	54
65/70	47	47	47
70+ Kl.2	31	31	31

Golden Delicious	CA	CA	CA
75/80/85/90	50	50	50
70/75	42	42	42
65/70	36	36	36
70+ Kl.2	30	30	30

Idared	CA	CA	CA
90/95	35	35	31
65/70, 85/90	37	37	37
70/75/80/85	42	42	42
70+ Kl.2	30	30	30

Jonagold	CA	CA	CA
90/95	35	35	35
85/90	41	41	41
80/85	45	45	45
75/80	44	44	44
70/75	43	43	43
65/70	39	39	39
70+ Kl.2	31	31	31

Topaz	CA	CA	CA
90/95	35	35	35
65/70, 85/90	41	41	41
75/80/85	47	47	47

70/75	46	46	46
70+ Kl.2	29	29	29

Pinova	CA	CA	CA
85/90	48	48	48
70/75, 80/85	49	49	49
75/80	52	52	52
65/70	39	39	39
70+ Kl.2	29	29	29

Alexander Lucas	CA	CA	CA
70/80/90	50	50	51
60/65/70	38	38	38

Conference	CA	CA	CA
70+	60	60	60
65/70	49	49	49
60/65	46	46	46
55/60	40	40	40

Notierungsvorsitz: Hr. Hirrle, KOB  
 Red. / Bericht: Fr. Goldbach, LEL  
 © LLM Schwäbisch Gmünd, KOB Bavendorf

## Deutsche Großmärkte

Ø-Preise (Frankfurt, Hamburg, Köln, München, Berlin), in €/ dt, Kl. I, netto

Woche 49 48 47

Apfel				
Boskoop	D lose	78	78	77
	NL 70/75	75	75	75
Braeburn	D lose	78	77	76
	F 70/75	113	112	110
	I lose	108	108	108
Red Chief	F 75/80	118	120	117
	I 70/75	114	114	121
	D lose	80	80	80
Clubsorten	F 70/75	186	184	187
	I 75/80	160	180	180
	NL 75/80	160	160	160
	D lose	71	71	72
Cox Orange	NL lose	80	80	80
	F 75/80	167	164	164
Cripps Pink	I 75/80	190	187	193
	B lose	68	68	68
Elstar	D lose	72	69	70
	I lose	91	91	91
	NL lose	76	76	78
	A 75/80	86	93	93
Fuji/Kiku	D lose	87	86	83
	I 75/80	98	-	110
Gala	A 80/85	86	93	93
	D lose	80	80	80
	F 75/80	123	123	123
Gloster	D lose	49	49	50
	D lose	72	70	70
Golden D.	F 70/75	110	110	110
	I lose	85	86	85
	NL lose	80	80	80
	A 75/80	86	93	93
G. Smith	D lose	90	90	90
	F 70/75	110	110	110
Holsteiner Cox	I lose	84	82	82
	D lose	62	62	62

Die Kernobstnotierung gilt für großhandelsfähige Mengen durchschnittlicher Qualität, in €/dt, netto, ohne Verpackung, ab Station Bodensee. Die notierten Preise sind für den Notierungstag von der Notierungskommission geschätzte Gleichgewichtspreise. Sie sind weder empfohlene Preise, noch verbindliche Richtpreise, sondern geben eine kurz gefasste Beurteilung der Marktlage. Die tatsächlichen Preise können je nach Lieferumfang und Qualität von den Notierungen abweichen. Spitzenqualitäten, Kleinverkäufe etc. erzielen entsprechend mehr.

Kooperationspartner in der Notierung:



Idared	D	lose	53	53	52
Jonagold	D	lose	68	68	68
	I	75/80	106	106	104
	NL	lose	65	65	70
	A	80/85	86	86	86
Jonagored	D	lose	65	63	63
	NL	70/75	75	75	75
Pinova	D	lose	76	77	77
Red Delicious	I	65/70	106	106	109
Sonst. Sorten	D	lose	87	89	94
	F	lose	151	151	151
	I	70/75	109	109	109
	NL	75/80	100	100	100
Royal Gala	D	lose	74	74	73
	F	lose	75	75	75
	I	lose	86	81	80

**Birnen**

Abate Fetel	I	65/70	130	124	127
A. Lucas	D	lose	67	66	66
Boscs Flasch.	I	70/75	121	120	119
Conference	D	lose	73	72	69
	NL	lose	69	67	68
Gellert	D	lose	83	83	83
	NL	lose	95	95	95
Gute Luise	NL	lose	95	95	96
Rosada	I	65/70	157	-	-
W. Christ, rot	I	65/70	132	132	133
Santa Maria	I	lose	130	130	130
Sonst. Sorten	D	lose	71	80	75
	NL	lose	100	100	100
W. Christ	I	65/70	111	108	105

Quelle: BLE

In KW 48 wurden überwiegend deutsche und italienische Äpfel gehandelt. Ware aus Frankreich, Niederlande und Österreich ergänzte. Das Interesse war eher verhalten, der Absatz verlief teilweise stockend. Lediglich rote Nikolausäpfel erhielten etwas verstärkt Zuspruch. Die Preise blieben bis auf einige Ausnahmen konstant, wenn sie sich änderten dann nach unten. Der Birnenmarkt wurde von italienischen Abate Fetel dominiert. Die deutschen Sorten Alexander Lukas, Conference und Gellert verloren zunehmend an Bedeutung. Angebot

und Nachfrage präsentierten sich ausgeglichen, die Preise blieben konstant.

**Großmarkt München**

Ø-Preise in €/dt, Kl. 1, netto  
2011 13.12. 6.12.

<b>Äpfel</b>				
Boskoop	D	lose	83	78
Braeburn	D	lose	80	78
	I	75/80	125	125
	I	lose	108	108
Red Chief	I	70/75	114	114
Cripps Pink	F	75/80	170	160
	I	75/80	193	193
Elstar	D	lose	75	68
	I	lose	91	91
Golden D.	D	lose	73	70
	I	75/80	119	114
G. Smith	I	70/75	114	114
	I	lose	88	82
Jonagold	D	lose	68	70
Jonagored	D	lose	65	65
Pinova	D	lose	73	73
Red Delicious	I	65/70	106	106
	I	70/75	119	114
Royal Gala	D	75/80	80	75
	D	lose	73	73
	I	75/80	119	119
	I	lose	94	78

**Birnen**

Abate Fetel	I	65/70	14	134
	I	70/75	157	151
	I	75/80	174	174
A. Lucas	D	lose	70	65
Boscs Flasch.	I	70/75	122	122
	I	75/80	134	134
Conference	D	lose	75	73
Rosada	I	65/70	157	-
W. Christ, rot	I	65/70	134	134
	I	70/75	174	174
Santa Maria	I	65/70	122	122
	I	70/75	140	151

**Beeren**

Erdbeeren	B	1320	-
	I	820	-

Quelle: BLE

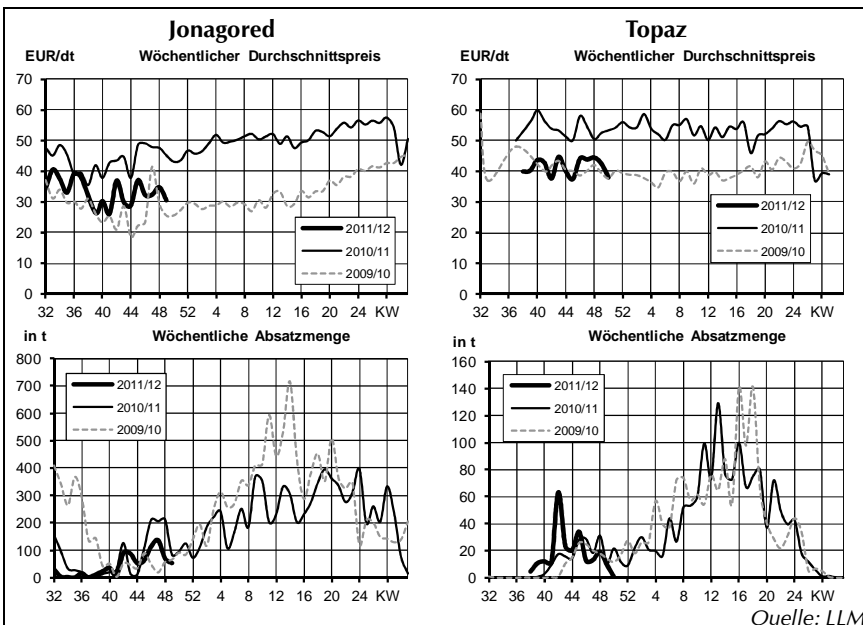
In KW 49 stand mit einem umfangreichen deutsch-italienischen Sortiment Ware zur Verfügung. Das größte Interesse gab es erwartungsgemäß bei roten Sorten, wobei auch hier die Nachfrage hinter den Erwartungen zurückblieb. Die Preise blieben unverändert. Bei Birnen beherrschte italienische Abate Fetel den Markt. Auch deutsche Birnen standen jedoch noch ausreichend zur Verfügung. Die höchsten Preise konnten großkalibrige Abate Fetel sowie gelegte Ware erzielen.

**Notierung Elbe/Saale**

Erzeugerabgabepreise in €/dt, Kl. 1, netto

2011/12	13.12.	±	06.12.
<b>Elstar</b>			
CA	CA		
60/65	38		38
65/70	41		41
70/75	48		48
75/80/85	60		60
<b>Gala</b>			
CA	CA		
60/65	42		42
65/70	47		47
70/75	50		50
75/80/85	60		60
<b>Shampion</b>			
CA	CA		
65/70	40		40
70/75	41		41
75/80/85	60		60
85/90	32		32
<b>Jonagold</b>			
CA	CA		
65/70	39		39
70/75	43		43
75/80/85	58		58
85/90	35		35
<b>Boskoop</b>			
CA	CA		
65/70	35		35
70/75	50		50
75/80/85	60		60
85/90	40		40
<b>Golden Delicious</b>			
CA	CA		
65/70	38		38
70/75	45		45
75/80/85	60		60
85/90	45		45
<b>Pinova</b>			
CA	CA		
65/70	40		40
70/75	43		43
75/80/85	60		60
85/90	45		45
<b>Alexander Lukas</b>			
CA	CA		
55/65	45		45
65/75	50		50
<b>Conference</b>			
CA	CA		
55/65	45		45
65/75	50		50

Quelle: Marktvereinigung OuG, Dresden



Quelle: LLM

 Marktstatistik für die Obstregion Bodensee

Woche / Saison	Absatzmengen (in t)						Preise (in €/dt)					
	49	48	47	46	Saison	Vorsaison	49	48	47	46	Saison	Vorsaison
<b>Äpfel gesamt</b>	<b>1.520</b>	<b>2.686</b>	<b>4.613</b>	<b>4.509</b>	<b>62.649</b>	<b>40.660</b>	<b>32,74</b>	<b>39,38</b>	<b>35,37</b>	<b>33,78</b>	<b>31,74</b>	<b>44,89</b>
Tafelware	969	2.301	3.385	3.035	37.953	29.986	42,77	43,49	42,64	42,82	43,29	54,47
Klasse 1	926	2.073	3.101	2.779	32.963	27.124	43,84	45,19	43,92	44,50	45,55	56,94
Klasse 2	43	228	284	256	4.990	2.862	19,89	28,04	28,67	24,56	28,32	31,09
Klasse 3	14	15	5	143	2.125	1.367	20,00	20,75	51,58	18,59	19,78	26,02
Verwertung	537	370	1.222	1.331	22.538	9.307	14,98	14,61	15,16	14,78	13,46	16,78
<b>Boskoop</b>	<b>56</b>	<b>128</b>	<b>277</b>	<b>127</b>	<b>1.555</b>	<b>1.473</b>	<b>49,89</b>	<b>49,64</b>	<b>49,86</b>	<b>50,35</b>	<b>49,99</b>	<b>59,74</b>
Klasse 1	54	119	265	117	1.411	1.376	50,76	51,09	50,80	52,33	52,35	61,52
80/90	5	33	160	8	290	132	48,28	47,76	50,06	48,16	50,19	59,78
75/80	21	46	54	39	485	446	54,27	53,08	53,89	54,50	56,37	67,36
<b>Braeburn</b>	<b>174</b>	<b>328</b>	<b>733</b>	<b>628</b>	<b>3.610</b>	<b>1.977</b>	<b>43,30</b>	<b>44,20</b>	<b>40,44</b>	<b>43,16</b>	<b>40,46</b>	<b>59,06</b>
Klasse 1	171	312	639	558	2.970	1.915	43,58	45,07	41,81	44,88	43,41	59,83
70/80	39	136	334	357	1.401	421	43,32	45,60	41,16	45,98	43,48	60,09
Klasse 2	3	16	90	70	637	62	24,43	27,18	30,37	29,39	26,68	35,10
<b>Cox Orange</b>	<b>5</b>	<b>17</b>	<b>10</b>	<b>24</b>	<b>1.080</b>	<b>1.051</b>	<b>46,71</b>	<b>23,59</b>	<b>41,43</b>	<b>46,10</b>	<b>48,13</b>	<b>52,59</b>
<b>Elstar</b>	<b>198</b>	<b>493</b>	<b>728</b>	<b>720</b>	<b>12.970</b>	<b>9.235</b>	<b>45,24</b>	<b>43,69</b>	<b>43,18</b>	<b>42,15</b>	<b>44,36</b>	<b>56,82</b>
Klasse 1	173	450	686	655	11.577	8.281	48,46	45,48	44,27	44,09	46,21	59,92
70/80	54	141	311	288	5.182	2.006	47,02	45,60	43,16	44,09	45,99	59,58
Klasse 2	11	29	43	51	1.242	591	27,78	27,63	25,70	23,40	30,31	33,50
Klasse 3	14	14	-	14	151	362	20,00	20,29	51,00	20,00	17,44	23,89
<b>Gala Must</b>	<b>-</b>	<b>20</b>	<b>3</b>	<b>16</b>	<b>686</b>	<b>928</b>	<b>-</b>	<b>30,60</b>	<b>34,90</b>	<b>41,48</b>	<b>39,23</b>	<b>48,66</b>
<b>Gala Royal</b>	<b>177</b>	<b>397</b>	<b>454</b>	<b>492</b>	<b>7.204</b>	<b>5.692</b>	<b>43,73</b>	<b>42,81</b>	<b>43,20</b>	<b>42,92</b>	<b>44,76</b>	<b>54,27</b>
Klasse 1	174	389	447	484	6.602	5.476	43,89	43,17	43,46	43,23	45,99	55,03
65/70	49	116	157	78	1.190	1.443	44,44	41,01	42,31	43,12	42,83	54,16
<b>Golden Delicious</b>	<b>23</b>	<b>25</b>	<b>48</b>	<b>67</b>	<b>485</b>	<b>420</b>	<b>39,42</b>	<b>40,33</b>	<b>40,67</b>	<b>40,08</b>	<b>33,28</b>	<b>49,95</b>
Klasse 1	21	21	46	63	243	343	40,49	42,81	41,25	41,53	41,10	53,74
75/80	4	13	21	12	67	59	46,75	45,68	44,35	47,70	46,36	57,71
70/80	3	-	10	25	65	134	39,37	17,47	36,40	38,05	37,55	51,96
<b>Idared</b>	<b>14</b>	<b>18</b>	<b>92</b>	<b>66</b>	<b>623</b>	<b>160</b>	<b>29,95</b>	<b>25,73</b>	<b>32,61</b>	<b>31,83</b>	<b>30,58</b>	<b>45,58</b>
Klasse 1	12	12	91	49	430	155	31,57	28,44	32,60	34,89	33,63	46,13
<b>Jonagold</b>	<b>156</b>	<b>314</b>	<b>399</b>	<b>579</b>	<b>6.653</b>	<b>4.844</b>	<b>32,02</b>	<b>34,27</b>	<b>34,47</b>	<b>28,78</b>	<b>29,86</b>	<b>42,72</b>
Klasse 1	149	275	361	343	4.008	3.121	34,30	35,45	35,56	35,14	35,69	50,43
70/80	42	89	116	150	1.074	391	34,78	34,57	34,23	32,96	36,88	55,16
Klasse 2	7	39	38	78	731	1.227	-18,78	25,94	24,23	21,63	24,43	28,89
<b>Jonagored</b>	<b>53</b>	<b>70</b>	<b>136</b>	<b>113</b>	<b>783</b>	<b>1.373</b>	<b>30,49</b>	<b>34,74</b>	<b>32,33</b>	<b>32,20</b>	<b>32,74</b>	<b>46,60</b>
Klasse 1	46	68	115	91	582	1.267	32,50	34,90	33,19	35,18	35,07	47,75
80/90	13	8	23	38	157	146	32,60	35,64	30,14	32,24	32,97	47,11
70/80	8	9	21	21	103	326	39,52	47,85	40,04	43,47	39,87	53,07
65/75	3	35	33	6	77	5	34,67	33,40	34,48	34,74	34,14	38,09
Klasse 2	7	2	22	15	148	81	18,00	28,33	27,72	20,45	26,29	33,14
<b>RubINETTE</b>	<b>14</b>	<b>21</b>	<b>24</b>	<b>22</b>	<b>242</b>	<b>243</b>	<b>45,31</b>	<b>48,10</b>	<b>44,74</b>	<b>46,70</b>	<b>44,07</b>	<b>51,52</b>
Klasse 1	10	19	23	18	210	225	48,88	50,69	45,41	50,29	45,98	52,91
<b>Sonst. Tafeläpfel</b>	<b>30</b>	<b>94</b>	<b>25</b>	<b>2</b>	<b>189</b>	<b>84</b>	<b>37,29</b>	<b>32,14</b>	<b>28,65</b>	<b>69,68</b>	<b>36,57</b>	<b>43,63</b>
Klasse 1	30	-	2	2	64	63	37,29	65,71	25,30	69,68	41,51	46,48
80/90	29	-	-	-	30	26	37,00	-	-	-	37,39	44,29
<b>Topaz</b>	<b>9</b>	<b>19</b>	<b>13</b>	<b>13</b>	<b>234</b>	<b>178</b>	<b>42,45</b>	<b>44,46</b>	<b>43,80</b>	<b>44,15</b>	<b>40,69</b>	<b>53,26</b>
Klasse 1	8	17	12	11	187	150	42,29	46,24	45,36	46,28	43,36	54,83
<b>Pinova</b>	<b>13</b>	<b>18</b>	<b>49</b>	<b>22</b>	<b>232</b>	<b>724</b>	<b>44,69</b>	<b>45,45</b>	<b>41,52</b>	<b>46,77</b>	<b>38,79</b>	<b>32,29</b>
Klasse 1	13	17	31	19	165	157	44,69	46,79	44,92	49,34	45,99	60,76
75/80	3	4	5	6	36	48	49,81	51,87	51,38	51,46	51,01	60,50
<b>Fuji</b>	<b>37</b>	<b>132</b>	<b>138</b>	<b>155</b>	<b>947</b>	<b>993</b>	<b>65,98</b>	<b>66,57</b>	<b>67,02</b>	<b>66,40</b>	<b>69,21</b>	<b>69,37</b>
Klasse 1	37	131	135	154	942	972	65,98	67,01	67,47	66,59	69,39	70,02
80/85	6	19	40	33	271	223	75,02	75,11	73,20	75,07	74,83	75,35
70/80	26	90	88	98	602	456	65,01	64,91	64,95	66,92	67,49	73,19
<b>Cameo</b>	<b>12</b>	<b>44</b>	<b>81</b>	<b>141</b>	<b>643</b>	<b>365</b>	<b>57,36</b>	<b>63,30</b>	<b>51,29</b>	<b>49,51</b>	<b>57,86</b>	<b>69,17</b>
Klasse 1	12	44	81	141	642	354	57,36	63,30	51,45	49,51	57,89	70,34
<b>Red Prince</b>	<b>8</b>	<b>175</b>	<b>172</b>	<b>32</b>	<b>1.044</b>	<b>321</b>	<b>41,27</b>	<b>44,37</b>	<b>44,16</b>	<b>43,58</b>	<b>34,58</b>	<b>49,72</b>
Klasse 1	8	174	147	32	364	308	41,27	44,51	46,41	43,58	45,12	50,51
<b>Mostäpfel</b>	<b>447</b>	<b>327</b>	<b>959</b>	<b>1.123</b>	<b>19.473</b>	<b>6.913</b>	<b>14,56</b>	<b>14,14</b>	<b>14,39</b>	<b>14,25</b>	<b>13,12</b>	<b>16,32</b>
<b>Koch-/Ind.äpfel</b>	<b>90</b>	<b>43</b>	<b>264</b>	<b>165</b>	<b>2.933</b>	<b>2.393</b>	<b>17,05</b>	<b>18,11</b>	<b>17,94</b>	<b>17,28</b>	<b>15,45</b>	<b>18,09</b>
<b>Birnen gesamt</b>	<b>70</b>	<b>132</b>	<b>233</b>	<b>212</b>	<b>4.540</b>	<b>2.728</b>	<b>27,97</b>	<b>40,88</b>	<b>38,82</b>	<b>34,74</b>	<b>34,21</b>	<b>50,81</b>
Tafelware	36	132	230	178	3.914	2.437	42,14	40,88	39,14	39,17	37,72	54,59
Klasse 1	33	129	222	177	3.058	1.922	42,36	41,17	39,42	39,28	39,61	58,75
Klasse 2	3	3	9	2	856	515	40,00	28,31	31,82	26,27	30,94	39,06
Verwertung	34	-	3	34	673	281	12,86	-	10,00	11,23	14,58	18,04
<b>Alexander Lucas</b>	<b>28</b>	<b>124</b>	<b>220</b>	<b>167</b>	<b>2.120</b>	<b>1.095</b>	<b>41,00</b>	<b>40,30</b>	<b>38,81</b>	<b>38,79</b>	<b>38,64</b>	<b>57,14</b>
<b>Conference</b>	<b>8</b>	<b>7</b>	<b>12</b>	<b>10</b>	<b>577</b>	<b>276</b>	<b>45,94</b>	<b>49,12</b>	<b>44,72</b>	<b>46,31</b>	<b>40,35</b>	<b>56,28</b>
<b>Mostbirnen</b>	<b>34</b>	<b>-</b>	<b>3</b>	<b>34</b>	<b>563</b>	<b>234</b>	<b>12,86</b>	<b>-</b>	<b>10,00</b>	<b>11,23</b>	<b>12,10</b>	<b>14,14</b>

Saison (Lagerobst = Wirtschaftsjahr ab KW 32, Sommerobst(\*) = Kalenderjahr).

© LLM Schwäbisch Gmünd

**Niederelbe**

Gebietsabgabepreise in €/ dt, Kl. I  
2011/12 12.12. ± 05.12.

<b>Elstar*</b>	<b>CA</b>	<b>CA</b>
65/70	47	47
70/75; 80/90	50	50
75/80/85	55	55
70/80	50	50
<b>Roter Host. Cox</b>	<b>CA</b>	<b>CA</b>
65/70	39	39
70/75; 70/80/90	45	45
75/80/85	54	54
65/75	42	42
<b>Braeburn</b>		
65/70; 85/90	40	40
70/75; 70/80	45	45
75/80/85	50	50
<b>Jonagold/Jonagored**</b>		
70/75	40	40
75/80/85	45	45
85/90	38	38
70/80/90	40	40
<b>Jonagold/Jonagored**</b>	<b>CA</b>	<b>CA</b>
65/70	35	35
70/75	43	43
75/80/85	48	48
85/90	41	41
70/80/90	43	43
<b>Cox Orange</b>	<b>CA</b>	<b>CA</b>
65/70	35	35
70/75	45	45
75/80/85	52	52
<b>Boskoop</b>		
70/75	45	45
75/80/85	55	55
85/90	50	50
<b>Boskoop</b>	<b>CA</b>	
70/75	45	-
75/80/85	57	-
85/90	52	-
<b>Gloster</b>		
65/70	30	30
70/80/90	35	35
<b>A. Lukas</b>		
60/70	40	40
70/80	42	42
80/90	39	39

**Impressum**

**Marktbericht für die Obstregion Bodensee**  
erscheint wöchentlich  
**Herausgeber**  
Landesanstalt für Entwicklung der Landwirtschaft (LEL), Oberbetringer  
Str. 162, 73525 Schwäbisch Gmünd  
[www.agrarmaerkte-bw.de](http://www.agrarmaerkte-bw.de)  
**Redaktion**  
Ulrike Goldbach, Landesstelle für landwirtschaftliche Marktkunde (LLM),  
☎ 07171/917-206  
☎ 07171/917-246  
✉ [obstmarktbericht@lel.bwl.de](mailto:obstmarktbericht@lel.bwl.de)  
**Bezugsbedingungen**  
Jährlicher Bezugspreis inkl. Versand:  
Inland: 55 €, Ausland: 85 €. Es gelten die Bezugsbedingungen der LEL.  
Die Marktinformationen wurden mit äußerster Sorgfalt erarbeitet, eine Haftung schließen wir aus. Alle Rechte vorbehalten. Abdruck und Auswertung nur nach schriftlicher Vereinbarung.  
© LEL Schwäbisch Gmünd

55/65	40	40
65/75	45	45
<b>Mostäpfel</b>	15,50 +1	14,50
*farbbedingte Abschläge ** mind. 30% Rotfärbung		

Quelle: AMI

Der Absatz von Elstar verläuft noch nicht befriedigend. Der Markt lässt Schwung im Absatz vermissen. Die Preisspanne ist ausfärbungsbedingt sehr groß. Bei Jonagold und Jonagored steht noch Kühlhausware zur Verfügung. Der Absatz ist zu schwach. Bei Red Jonaprince, Holsteiner Cox und Braeburn ist die Nachfrage besser. Die Preise für Mostobst wurden in der Notierung nach oben korrigiert.

**Notierung Südtirol**

Preise in €/dt, Kl. 1, netto

2011/12	13.12.		06.12.	
	T/HW	BW	T/HW	BW
<b>Royal Gala</b>				
65/70	52	52	52	52
70/75	52	57	52	57
75/80	57	65	57	65
80/85	62	75	62	75
<b>Golden Del.</b>				
70/75	45	52	45	52
75/80	50	57	50	57
80/90	55	63	55	63
<b>Stark Del.</b>				
70/75	50	60	50	60
75/80	60	75	60	75
80/90	65	80	65	80
<b>Granny S.</b>				
70/75	52	-	52	-
75/80	60	-	60	-
90/80	65	-	65	-

**🍎 Vorräte am Bodensee gg. den Vorjahren 1. Dezember**

in t	2011	2010	2009	2008	09/10 in %
Jonagold	27.960	21.996	23.366	24.553	+27,1
Elstar	21.282	14.176	16.880	14.345	+50,1
Jonagored	18.751	10.161	13.083	10.465	+84,5
Braeburn	17.721	14.519	14.041	13.108	+22,1
Gala Royal	11.166	7.574	7.983	8.655	+47,4
Golden Del.	10.280	7.631	9.464	10.374	+34,7
Idared	9.775	10.041	7.879	9.145	-2,6
Fuji/Kiku	6.563	4.705	4.850	3.378	+39,5
Pinova	5.228	4.245	4.933	4.290	+23,2
Cameo	4.683	3.143	4.908	2.856	+49,0
Red Prince	4.427	2.932	2.544	2.163	+51,0
Topaz	3.918	2.466	2.381	2.301	+58,9
Boskoop, rot	1.398	926	562	2.246	+51,0
Gala Must	343	204	252	349	+68,1
Jonica	309	280	323	629	+10,4
RubINETTE	231	182	280	644	+26,9
Cox Orange	152	70	33	627	+117,1
Gloster	131	195	177	321	-32,8
restliche Sort.*	9.250	5.644	4.450	3.260	+63,9
<b>Äpfel gesamt</b>	<b>153.569</b>	<b>111.090</b>	<b>118.389</b>	<b>113.709</b>	<b>+38,2</b>

\* inkl. Kanzi und Fiesta

© LLM Schwäbisch Gmünd

Zum 1. Dezember lagerten in der Bodenseeregion 153.569 t Äpfel ein. Im Vergleich zur Novembererhebung vergrößerten sich die Vorräte bei einigen Sorten Cameo, Pinova, Golden Delicious und Jonagored. Insgesamt wurden ca. 3600 t „nachgemeldet“. Die rechnerische Abbaurrate von 4.000 t ist deshalb nicht aussagekräftig. Aus der statistischen Datenbank der LEL errechnet sich für November eine Verkaufsmenge von 14.400 t. Im Jahresvergleich lagerten fast 40 % mehr Äpfel ein als 2010. Hier macht sich der seit Wochen anhaltende schwache Konsum deutlich bemerkbar.

<b>Morgenduft</b>				
70/80	55	-	55	-
80/90	65	-	65	-
<b>Jonagold</b>				
70/75	55	-	55	-
75/85	60	-	60	-
<b>Braeburn</b>				
65/70	50	-	50	-
70/75/80/85	55	-	55	-
<b>Fuji</b>				
70/75	55	-	55	-
75/80	65	75	65	75
80/90	75	85	75	85

Quelle: VOG, VIP und Fruttunion

**🍎 Vorräte Bodensee Dezember**

Lagerbestand am 1. Dezember 2011

	Dez 11	Nov 11	Abbau
Jonagold	27.960	28.758	798
Elstar	21.282	24.005	2.723
Jonagored	18.751	18.267	-484
Braeburn	17.721	18.800	1.079
Gala Royal	11.166	12.969	1.803
Golden Del.	10.280	9.685	-594
Idared	9.775	10.150	375
Fuji/Kiku	6.563	6.292	-271
Pinova	5.228	4.335	-893
Cameo	4.683	3.438	-1.245
Red Prince	4.427	4.490	63
Topaz	3.918	4.014	96
Boskoop, rot	1.398	1.642	244
Gala Must	343	257	-86
Jonica	309	292	-17
RubINETTE	231	309	78
Cox Orange	152	331	179
Gloster	131	139	7
restliche Sort.	9.250	9.456	206
<b>Summe</b>	<b>153.569</b>	<b>157.629</b>	<b>4.060</b>

Quelle: LEL Schwäbisch Gmünd