



Marktbericht

für die Obstregion Bodensee

Woche 09 / 2012

Mittwoch, den 29. Februar 2012

Nachfrage gut, Preise unverändert

Der Absatz von Tafeläpfeln bleibt in Deutschland lebhaft, wofür auch der anziehende Konsum in anderen Anbaugeländen Europas beigetragen hat. Auch über den Export fließt inzwischen mehr Ware ab. Insgesamt profitiert der europäische Markt auch noch von den verhaltenen Zufuhren von der Südhalbkugel. Preisliche Bewegungen nach oben sind derzeit nur bei einzelnen Sorten bei sehr guten Qualitäten möglich.

● Bodensee

Die guten Vermarktungsergebnisse im Januar und Anfang Februar brachten eine positive Stimmung in den Markt. Die Nachfrage nach Tafeläpfeln hält weiterhin an und sorgt für Zufriedenheit bei den Vermarktern. Vereinzelt Aktionen im LEH halten die gute Absatzkontinuität mit aufrecht, gerade auch im Export wird verstärkt geordert. Für die derzeitigen guten Qualitäten wären in den kommenden Wochen sogar etwas höhere Preise möglich. Innerhalb der einzelnen Sorten bleibt Elstar das „Zugpferd“, bei Gala liegt die Nachfrage teilweise sogar über der Bereitstellung. Auch Braeburn wird gesucht und so bieten sich bundesweit gute Absatzmöglichkeiten. Ebenfalls mit guten Qualitäten überzeugen derzeit die Clubsorten ihre Käufer. Jonagold und Pinova zeigten bisher einen eher schwächeren Saisonverlauf, jedoch rücken sie zunehmend ins Interesse der Käufer.

Die Kernobstnotierung gilt für großhandelsfähige Mengen durchschnittlicher Qualität, in €/dt, netto, ohne Verpackung, ab Station Bodensee. Die notierten Preise sind für den Notierungstag von der Notierungskommission geschätzte Gleichgewichtspreise. Sie sind weder empfohlene Preise, noch verbindliche Richtpreise, sondern geben eine kurz gefasste Beurteilung der Marktlage. Die tatsächlichen Preise können je nach Lieferumfang und Qualität von den Notierungen abweichen. Spitzenqualitäten, Kleinverkäufe etc. erzielen entsprechend mehr.

Kooperationspartner in der Notierung:



● Notierung Bodensee

Ab Station in €/dt, Kl.1, netto

Woche	14.02. ±	31.01.	10.01.
Boskoop			CA
90/95	-	-	50
75/80/85/90	-	-	58
70/75	-	-	55
70+ Kl.2	-	-	33
Braeburn	CA	CA	CA
70/75, 85/90	50	50	50
80/85	52	52	52
75/80	54	54	54
65/70	42	42	42
70+ Kl.2	33	33	33
Elstar	CA	CA	CA
85/90	53	53	53
80/85	56	56	56
75/80	60	+2 58	58
70/75	58	+2 56	54
65/70	50	50	47
60/65	42	42	42
70+ Kl.2	33	33	33
Gala Royal	CA	CA	CA
75/80/85	60	60	60
70/75	57	57	57
65/70	50	50	50
60/65	45	45	45
70+ Kl.2	33	33	31
G. Delicious	CA	CA	CA
75/80/85/90	50	50	50
70/75	42	42	42
65/70	36	36	36
70+ Kl.2	30	30	30
Idared	CA	CA	CA
90/95	35	35	35
65/70, 85/90	37	37	37
70/75/80/85	42	42	42
70+ Kl.2	30	30	30
Jonagold	CA	CA	CA
90/95	35	35	35
85/90	41	41	41
80/85	45	45	45
75/80	44	44	44
70/75	43	43	43
65/70	39	39	39
70+ Kl.2	31	31	31
Topaz	CA	CA	CA

90/95	35	35	35
65/70, 85/90	41	41	41
75/80/85	47	47	47
70/75	46	46	46
70+ Kl.2	29	29	29
Pinova	CA	CA	CA
85/90	48	48	48
70/75, 80/85	49	49	49
75/80	52	52	52
65/70	39	39	39
70+ Kl.2	29	29	29

A. Lucas

70/80/90	-	-	50
60/65/70	-	-	38

Conference

70+	-	-	60
65/70	-	-	49
60/65	-	-	46
55/60	-	-	40

Not.vorsitz: Fr. Pollok, KOB

Redakt. / Ber.: Hr. Bader, LEL

© LLM Schwäbisch Gmünd, KOB Bavendorf

Deutsche Großmärkte

Ø-Preise (Frankfurt, Hamburg, Köln, München, Berlin), in €/ dt, Kl. I, netto

Woche		08	07	06	
Äpfel					
Boskoop	D	lose	78	80	80
	NL	lose	88	88	85
Braeburn	D	lose	73	74	74
	F	70/75	104	104	104
	I	75/80	113	113	113
	A	80/85	113	120	120
Red Chief	F	70/75	100	100	100
	I	70/75	138	138	138
Cox Orange	D	lose	68	68	69
	F	75/80	168	165	166
Cripps Pink	I	75/80	176	179	180
	D	lose	71	73	73
Elstar	NL	lose	75	77	80
	D	lose	76	76	80
Fuji/Kiku	I	lose	100	100	100
	D	lose	75	75	75
Gala	F	75/80	123	123	123
	D	lose	50	-	50
Gloster	D	lose	70	72	72
	F	70/75	103	103	103
Golden D.	I	lose	97	97	97
	NL	lose	80	80	80
A	80/85	113	120	120	
	F	70/75	110	110	110
G. Smith	I	lose	88	88	88
	D	lose	90	91	87
Holst. Cox	D	lose	68	67	67
	I	75/80	90	95	95
Jonagold	NL	lose	68	69	69
	B	80/85	68	68	68
Jonagored	D	lose	63	64	64
	NL	70/75	75	75	75



Pinova	D	lose	81	81	83
Red Del.	I	65/70	100	103	103
Sonst.Clubs.	D	75/80	170	-	-
	F	70/75	199	193	-
	I	75/80	151	153	-
	NL	75/80	160	160	-
Sonst. Sorten	D	lose	87	90	92
	F	75/80	114	114	114
	I	70/75	131	131	-
Royal Gala	D	lose	74	75	75
	F	70/75	98	98	103
	I	lose	93	92	92
	A	80/85	113	120	120

Birnen

A. Fetel	I	65/70	120	123	135
	ZA	70/75	160	-	-
A. Lucas	D	lose	67	71	71
	NL	75/80	110	110	-
Boscs Flasch.	I	70/75	132	122	122
Conference	B	lose	92	93	91
	D	lose	68	65	65
	I	65/70	113	116	116
	NL	lose	77	77	77
Flamingo	ZA	65/70	233	-	-
Gellert	NL	lose	85	85	85
Gute Luise	NL	lose	110	110	-
Rosada	I	65/70	129	129	144
Rosemarie	ZA	65/70	201	245	243
Sonst. Sorten	RCH	65/70	175	209	180
	D	lose	60	58	58
	NL	lose	103	103	100
W. Christ	RA	70/75	132	127	-
	I	65/70	120	120	120
	ZA	65/70	104	111	122

Beeren

Erdbeeren	ET	358	320	335
	GR	292	-	-
	I	372	418	420
	MA	289	306	297
	NL	840	-	-
	E	306	320	387

Quelle: BLE

In KW 08 wurden überwiegend deutsche und italienische Äpfel vermarktet. Frankreich stellte vor allem Ware im Exklusivbereich. Produkte aus den Niederlanden und aus Österreich ergänzten. Die Nachfrage blieb konstant und zu-

friedenstellend. Auch die Preise blieben unverändert. Lediglich einzelnen Partien mit sehr guten Qualitäten wurde mehr Interesse seitens der Käufer entgegengebracht, was sich auch in den erzielten Preisen widerspiegelte. Am Birnenmarkt wird die europäische Ware nun zunehmend von Überseeware abgelöst. Flamingo aus Südafrika konnte mit guter Ausfärbung, jedoch nicht in der Fruchtgröße überzeugen. Bei Abate Fetel war es genau umgekehrt. Williams Christ wurde gern geordert, da die italienischen Angebote stark rückläufig waren. Während europäische Ware vereinzelt sogar etwas festere Preise verbuchen konnte, mussten die Preise für Birnen aus der Südhemisphäre des Öfteren nach unten korrigiert werden.

Großmarkt München

Ø-Preise in €/dt, Kl. 1, netto
2012 28.2. 21.2. 14.2.

Äpfel					
Boskoop	D	lose	78	78	80
Braeburn	D	75/80	78	78	80
	D	lose	70	70	73
	I	75/80	114	119	119
	A	80/85	110	115	-
Elstar	D	lose	73	70	73
Fuji/Kiku	D	lose	73	75	75
Golden D.	D	lose	70	73	73
	I	75/80	119	125	131
	I	lose	97	97	97
	I	70/75	114	114	114
	I	lose	88	88	88
Jonagold	D	lose	70	68	68
Red D.	I	65/70	94	104	104
	I	70/75	125	148	148
Royal Gala	D	75/80	75	78	80
	D	lose	68	70	73
	I	75/80	108	114	119
	I	lose	97	97	94
	A	80/85	110	115	-

Birnen

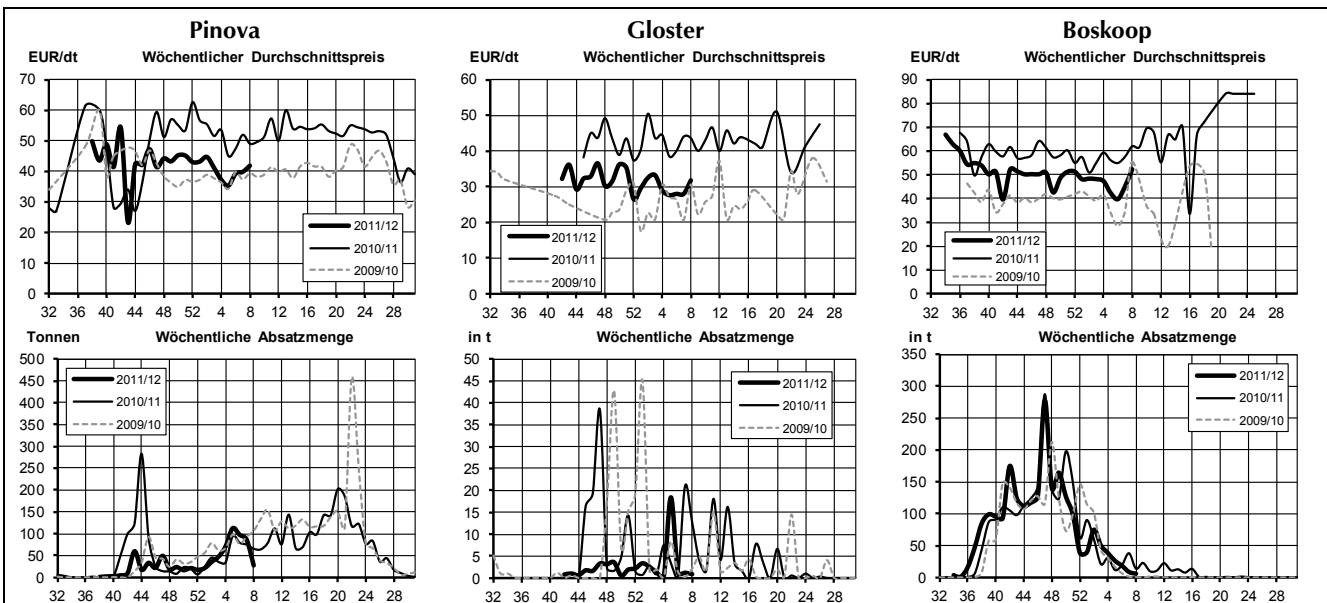
Abate Fetel	I	65/70	134	122	128
	I	70/75	151	145	154
	I	75/80	169	157	166
	ZA	70/75	140	-	-
	ZA	75/80	148	-	-
B. Flasch.	I	70/75	140	122	122
	I	75/80	151	134	134
Conference	I	65/70	116	110	116
Flamingo	ZA	65/70	236	236	-
Rosemarie	ZA	65/70	183	207	243
	ZA	70/75	152	-	-
W. Christ	RA	70/75	110	140	-
	RA	75/80	117	155	-
	ZA	70/75	116	124	136
	ZA	75/80	124	-	-

Beeren

Erdbeeren	I	320	400	435
	MA	263	-	-

Quelle: BLE

In KW 08 erfolgte die Marktversorgung bei Äpfeln überwiegend mit italienischer und süddeutscher Ware. Im Mittelpunkt des Interesses standen vor allem Elstar und Jonagold mit guter Ausfärbung vom Bodensee, sowie Granny Smith und Golden Delicious aus Südtirol. Ergänzt wurde das Angebot durch französische Cripps Pink und Braeburn und Golden Delicious aus Österreich. Die Nachfrage gestaltete sich saisonüblich. Mit einer Ausweitung des Angebotsspektrums wird erst mit Einsetzen der Überseeware gerechnet. Am Birnenmarkt dominierten weiterhin italienische Angebote wie Abate Fetel und Kaiser Alexander. Trotz stetiger Nachfrage und abnehmenden Mengen blieben die Preise stabil auf Vorwochenniveau. Aus der Südhemisphäre standen zunehmend Williams Christ aus Argentinien und Südafrika, Carmen aus Chile, sowie Rosemarie und Flamingo aus Südafrika zum Verkauf.





Niederelbe

Gebietsabgabepreise in €/ dt, Kl. I		
2012	20.02. ± 30.01.	
Elstar*	CA	CA
65/70	47	47
70/75	50	50
75/80/85	55	55
70/80	50	50
80/90	45	45
Roter Host. Cox	CA	CA
65/70	39	39
70/75; 70/80/90	45	45
75/80/85	54	54
65/75	42	42
Braeburn	CA	CA
65/70;85/90	40	40
70/75	48	48
75/80/85	50	50
70/80	48	48
Golden Delicious	CA	CA
65/70	35	35
70/80	40	40
Jonagold/Jonagored**	CA	CA
65/70	35	35
70/75	40	40
75/80/85	45	45
85/90	38	38
70/80/90	40	40
Boskoop	CA	CA
70/75	45	45
75/80/85	57	57
85/90	52	52
Gloster		
65/70	30	30
70/80/90	35	35
Gloster	CA	
65/70	32	32
70/80	37	37
80/90	37	37
Conference		
55/65	40	40
65/75	45	45
Mostäpfel	15,50	15,50

*farbbedingte Abschläge
** mind. 30% Rotfärbung

Quelle: AMI

Impressum

Marktbericht für die Obstregion Bodensee

erscheint wöchentlich

Herausgeber

Landesanstalt für Entwicklung der Landwirtschaft (LEL), Oberbetringer
Str. 162, 73525 Schwäbisch Gmünd

www.agrarmaerkte-bw.de

Redaktion

Ulrike Goldbach, Landesstelle für landwirtschaftliche Marktkunde (LLM),
☎ 07171/917-206
☎ 07171/917-246
✉ obstmarktbericht@lel.bwl.de

Bezugsbedingungen

Jährlicher Bezugspreis inkl. Versand:
Inland: 55 €, Ausland: 85 €. Es gelten die
Bezugsbedingungen der LEL.

Die Marktinformationen wurden mit äußerster
Sorgfalt erarbeitet, eine Haftung schließen
wir aus. Alle Rechte vorbehalten. Abdruck
und Auswertung nur nach schriftlicher Ver-
einbarung.

© LEL Schwäbisch Gmünd

Auch in dieser Woche wurden wie-
der knapp 2.000 t Elstar vermarktet,
jedoch boten sich preislich kaum
Bewegungsspielräume. Jonagold
räumt überwiegend über die Groß-
märkte, der Absatz ist jedoch noch
recht schwach. Jonagored löst im
Handel langsam Holsteiner Cox ab
und wird auch im Export zuneh-
mend gefragt. Ebenfalls in den Ex-
port fließen Red Jonaprince und
Gloster.

Notierung Elbe/Saale

Abgabepreise ab Station
in €/dt, Kl.1, netto

2012	28.02.	±	21.02.
Elstar	CA		CA
60/65	45	+5	40
65/70	48		48
70/75	50		50
75/80/85	60		60
Gala	CA		CA
60/65	45		45
65/70	50		50
70/75	58	+3	55
75/80/85	64	+4	60
Shampion	CA		CA
65/70	40		40
70/75	45		45
75/80	60		60
80/85	57	-3	60
85/90	40		40
Jonagold	CA		CA
65/70	40	+2	38
70/75	40		40
75/80	55		55
80/85	52	+2	55
85/90	38	+3	35
Golden Delicious	CA		CA
65/70	35		35
70/75	40		40
75/80/85	55		55
85/90	50	+5	45
Pinova	CA		CA
65/70	35		35
70/75	38		38
75/80/85	55	-5	60
85/90	40		40
Idared	CA		CA
65/70/75	35	+3	32
75/80	35	+3	32
80/85/90	35	+3	32
Braeburn	CA		CA
65/70	52	+4	48
70/75	52	+4	50
75/80/85	60		60
85/90	50	+5	45

Quelle: Marktvereinigung OuG, Dresden

Notierung Südtirol

Preise in €/dt, Kl. 1, netto

2012	28.02.		20.02.	
	T/HW	BW	T/HW	BW
Royal Gala				
65/70	55	+3	55	+3
70/75	55	+3	60	+3
75/80	60	+3	65	
80/85	60		70	
Golden Del.				
70/75	40		45	
75/80	45		50	
80/90	50		57	
Stark Del.				
70/75	50		60	
75/80	60		75	
80/90	65		80	
Granny S.				
70/75	55	+3	-	
75/80	60		-	
90/80	65		-	
Morgenduft				
70/80	55		-	
80/90	65		-	
Jonagold				
70/75	55		-	
75/85	60		-	
Braeburn				
65/70	50		-	
70/75/80/85	55		-	
Fuji				
70/75	50		-	
75/80	65	+5	75	
80/90	75	+5	85	

Quelle: VOG, VIP und Fruttunion

Der Absatz bei Tafeläpfeln ist unter
dem Strich zufriedenstellend, je-
doch ist bei den Preisen der Kon-
kurrenzdruck aus den anderen An-
baugebieten spürbar. Die roten Sor-
ten Gala und Pinova räumen gut,
bei Golden Delicious erhofft man
sich jedoch in den kommenden
Wochen einen deutlichen Auf-
schwung um das deutliche Lager-
plus bis zum nächsten Monat zu
reduzieren.

Steiermark

3. Marktinformation 2011/12

Richtpreise in der Steiermark, in €/dt,
Klasse I

2012	14.02.	26.01.
Arlet	70+	50
Braeburn	70+	40
Elstar	70+	50
Gala	70+	40
Golden Delicious	70+	48
Idared	70+	45
Jonagold	70+	45
Kronprinz Rudolf	70+	90
Pinova	70+	55
RubINETTE	70+	55
Topaz	70+	55

Quelle: OPST Partner Steiermark GmbH