

Feiertage sorgen für Druck am Erdbeermarkt

Die Vermarktung der Tafeläpfel verläuft weiterhin reibungslos. Der Inlandsmarkt erweist sich als aufnahmefähig. Für einige Sorten und Kalibergrößen können festere Preise verlangt werden.

Erdbeeren sind nun umfangreich verfügbar. Durch die Feiertage war das Angebot groß, die Preise mussten teilweise etwas zurückgenommen werden.

● Bodensee

Das Angebot bei Äpfeln konzentriert sich nun auf Jonagold, Jonagored und Idared. Elstar steht nun kurz vor der endgültigen Räumung. In den Exportsektor fließen Golden Delicious und Idared, wobei sich für letztere der Absatz deutlich belebt hat.

Die Nachfrage und die Liefermengen bei Erdbeeren waren bis zum Pfingstwochenende hin gut. Durch das verlängerte Wochenende und die Ferien konnte die Ware nicht immer vollständig geräumt werden. Dies hatte leichte Preisrücknahmen zur Folge. Da jedoch der Handel fast ausschließlich auf deutsche Ware umgestellt hat, geht man von einer Marktbelebung ab Wochenmitte aus. Die angelieferten Qualitäten sind derzeit sehr gut.

● Notierung Bodensee

Ab Station in €/dt, Kl.1, netto

Woche	22.05	±	08.05.17.04
Elstar	CA	CA	CA
85/90	56	56	56
80/85	61	61	61
75/80	63	63	63
70/75	59	59	59
65/70	50	50	50
60/65	42	42	42
70+ Kl.2	33	33	33
Golden Delicious	CA	CA	CA
75/80/85/90	50	50	50
70/75	42	42	42
65/70	36	36	36
70+ Kl.2	30	30	30
Idared	CA	CA	CA
90/95	35	35	35
65/70, 85/90	37	37	37
70/75/80/85	42	42	42
70+ Kl.2	30	30	30
Jonagold	CA	CA	CA
90/95	35	35	35
85/90	42	+1	41
80/85	49	+2	47
75/80	49	+2	47
70/75	48	+3	45
65/70	44	+3	41
70+ Kl.2	33	+2	31
Pinova	CA	CA	CA
85/90	48	48	48
70/75, 80/85	51	51	51
75/80	54	54	54
65/70	39	39	39
70+ Kl.2	30	30	30

Notierungsvorsitz: Hr. Hirle, KOB
Redaktion / Ber.: Fr. Goldbach, LEL

© LLM Schwäbisch Gmünd, KOB Bavendorf

Deutsche Großmärkte

Ø-Preise (Frankfurt, Hamburg, Köln, München, Berlin), in €/ dt, Kl. I, netto

Woche	21	20	19
Äpfel			
Boskoop	NL lose	93	93
Braeburn	RCH 70/75	133	133
	D lose	74	77
	F 70/75	110	110
	I 75/80	107	105
	NZ 70/75	149	150

Red Chief	ZA 70/75	128	136	137
	RCH 70/75	116	-	-
	F 80/85	122	122	122
Cox Orange	I 75/80	108	108	105
	NZ 70/75	154	156	157
	RA 70/75	236	231	-
Cripps Pink	RCH 70/75	177	176	-
	F 75/80	173	173	174
	I 75/80	173	173	175
Elstar	NZ 70/75	188	-	-
	RCH 70/75	139	143	146
	D lose	74	75	76
Fuji/Kiku	NL lose	74	73	75
	CHN 70/75	115	140	140
	D lose	74	74	74
Golden D.	D lose	73	74	76
	F 70/75	108	108	108
	I lose	94	97	99
G. Smith	NL lose	80	79	79
	ZA 70/75	136	142	142
	RCH 70/75	116	119	120
Idared	F 70/75	110	110	110
	I lose	97	97	98
	ZA 70/75	117	-	-
Jonagold	D lose	74	75	75
	B 80/85	70	70	70
	RCH 75/80	131	131	131
Jonagored	D lose	71	71	72
	I 75/80	90	90	90
	NL lose	70	70	70
Pinova	B 80/85	70	70	70
	D lose	67	66	66
	D lose	79	78	79
Red Del.	RCH 75/80	125	125	125
	I 75/80	108	109	109
	RA 75/80	161	-	-
Clubsorten	F 70/75	180	180	190
	I 75/80	140	140	147
	NZ 70/75	183	183	185
Sonst. Sorten	NL 75/80	160	160	160
	ZA 75/80	178	-	-
	F 75/80	110	109	109
Royal Gala	RA 70/75	131	136	136
	BR 70/75	142	-	-
	RCH 70/75	124	123	125
Birn	D lose	77	76	78
	F 75/80	121	121	121
	I lose	92	92	95
Abate Fetel	NZ 70/75	142	146	148
	RA 70/75	179	186	192
	RCH 70/75	165	163	168
Conference	I 65/70	134	134	147
	B lose	94	80	79
	NL lose	86	83	83
Forelle	RCH 65/70	255	265	240
	ZA 65/70	239	243	248
	RA 70/75	111	112	111
Triumph	RCH 65/70	121	127	127
	ZA 65/70	112	120	118
	RA 70/75	196	196	196
Rosemarie	ZA 70/75	196	196	196
	NZ 75/80	254	-	-

Die Kernobstnotierung gilt für großhandelsfähige Mengen durchschnittlicher Qualität, in €/dt, netto, ohne Verpackung, ab Station Bodensee. Die notierten Preise sind für den Notierungstag von der Notierungskommission geschätzte Gleichgewichtspreise. Sie sind weder empfohlene Preise, noch verbindliche Richtpreise, sondern geben eine kurz gefasste Beurteilung der Marktlage. Die tatsächlichen Preise können je nach Lieferumfang und Qualität von den Notierungen abweichen. Spitzenqualitäten, Kleinverkäufe etc. erzielen entsprechend mehr.

Kooperationspartner in der Notierung:



Beeren

Erdbeeren	B	395	-	390
	D	396	508	541
	I	275	274	267
	NL	440	415	439
	A	357	-	-
	E	219	211	220

Steinobst

Pfirs., gelbfl.	I	A	380	382	500
Aprikosen	F		438	-	-
	I		392	413	417
	E		393	403	398

Quelle: BLE

In KW 21 wurden überwiegend Äpfel aus der Südhemisphäre gehandelt (Braeburn, Tenroy, Cox Orange). Aus Deutschland waren noch Elstar und Jonagold erhältlich. Aus Italien kamen Golden Delicious und Granny Smith. Die Preise orientierten sich an der Vorwoche. Die Liefermengen bei Birnendehnten sich etwas aus. Derzeit gehandelte Sorten sind Packham's Triumph, Abate Fetel und Forelle. Conference aus den Niederlanden und Belgien ergänzte. Auch hier gab es kaum Preisschwankungen. Bei den Erdbeeren werden italienische und spanische Produkte schrittweise von heimischer Ware abgelöst. Durch das größere Mengenangebot wurden deutsche Erdbeeren etwas günstiger, während auslaufende Partien aus dem Ausland preislich etwas zulegten. Während die Nachfrage zu Wochenbeginn eher schwach war, belebte sie sich zum Wochenende hin zusehends

Großmarkt München

Ø-Preise in €/dt, Kl. 1, netto
2012 29.5. 22.5.

Äpfel						
C. Orange	Braeburn	RCH 70/75	131	-		
		RCH 75/80	136	-		
		D 75/80	78	78		
		D lose	73	73		
		I 75/80	105	105		
		NZ 70/75	147	144		
		NZ 75/80	153	150		
		ZA 70/75	131	131		
		ZA 75/80	136	136		
		NZ 70/75	153	147		
		NZ 75/80	158	153		
		RCH 70/75	180	176		
Cripps Pink	F 75/80	168	168			
	I 75/80	179	179			
Elstar	RCH 70/75	131	131			
	D lose	73	73			
Fuji/Kiku	D lose	73	73			
	D lose	73	73			
Golden D.	I 75/80	105	105			
	I lose	94	94			
	ZA 70/75	136	136			
	ZA 75/80	142	142			
G. Smith	RCH 70/75	119	119			
	RCH 75/80	125	125			
	I 70/75	108	108			
	I lose	97	97			
	ZA 70/75	114	-			
	ZA 75/80	119	-			
Jonagold	D lose	73	73			
	NZ 75/80	178	172			
Clubsorten	RA 70/75	131	131			
	RA 75/80	136	136			
Royal Gala	BR 70/75	136	-			
Birnen						
Abate Fetel	RA 70/75	179	179			
	RA 75/80	193	193			
	RCH 70/75	165	165			
	ZA 70/75	132	132			
	ZA 75/80	140	140			
Forelle	RCH 65/70	238	238			
	RCH 70/75	254	254			
	ZA 65/70	238	238			
	ZA 70/75	254	254			
	RA 70/75	103	103			
Triumph	RA 75/80	110	110			

RCH 70/75	110	110
RCH 75/80	117	117
ZA 70/75	120	120

Beeren

Erdbeeren	D	260	440
	I	170	280
	A	230	-

Kirschen

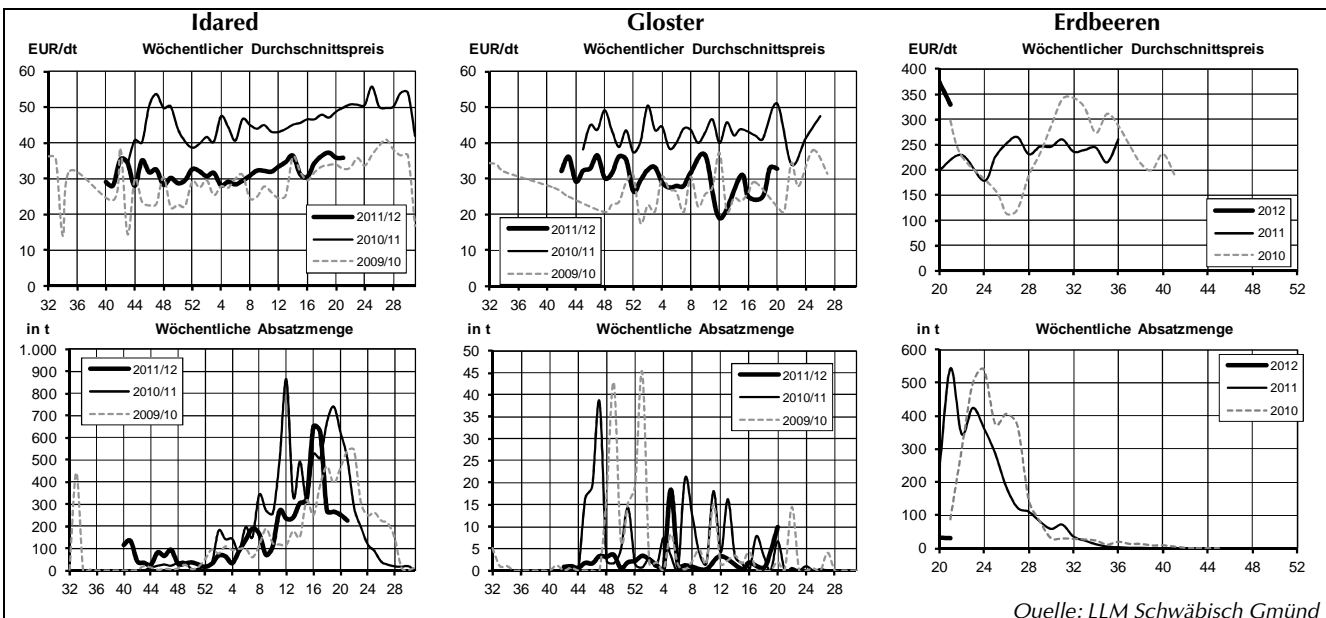
Burlat	F	425	500
	E	300	450
Ferrovia	I	618	765
Sonst. Sort.	GR	450	-
	E	350	550

Steinobst

Pfirs., gelbfl.	I	A	354	396
Aprikosen	I		435	400
	E		393	425

Quelle: BLE

In KW 21 verbreiterte sich das Angebot um Tenroy (Brasilien) und Granny Smith (Südafrika). Die höchsten Forderungen gab es für neuseeländische Ware, die jedoch gut abgesetzt werden konnte. Ebenfalls noch hoch im Kurs standen Äpfel aus Süddeutschland und Südtirol. Bei den Birnen dominieren nach dem europäischen Saisonende nun Angebote (Packham's Triumph, Forelle) aus Argentinien, Chile und Südafrika. Die ruhige Nachfrage traf auf dosierte Zulieferungen, was die Preise stabil hielt. Am Erdbeermarkt nahmen die Liefermengen vom Bodensee zu, die teilweise Regenschäden aufwiesen. Ebenso erhältlich waren Beeren aus Baden und vom Niederrhein, sowie aus der Pfalz. Vor den Feiertagen war die Nachfrage lebhaft, was gerade bei süddeutscher Ware zu großem Mengenabfluss führte.



Quelle: LLM Schwäbisch Gmünd

● Marktstatistik für die Obstregion Bodensee

Woche / Saison	Absatzmengen (in t)						Preise (in €/dt)					
	21	20	19	18	Saison	Vorsaison	21	20	19	18	Saison	Vorsaison
Äpfel gesamt	1.320	3.099	4.088	3.192	159.343	125.592	38,03	38,78	41,31	42,99	37,47	50,36
Tafelware	1.085	2.600	3.709	2.964	126.331	109.755	42,17	42,55	43,33	44,70	43,22	54,76
Klasse 1	871	2.333	3.514	2.616	114.978	100.079	44,56	43,78	44,12	46,24	44,64	56,54
Klasse 2	215	266	195	347	11.353	9.676	32,47	31,72	29,18	33,13	28,84	36,26
Klasse 3	22	110	123	75	3.387	2.452	25,13	22,31	27,43	21,70	22,09	28,88
Verwertung	213	389	255	154	29.625	13.385	18,29	18,24	18,67	20,29	14,70	18,22
Braeburn	67	63	379	542	18.474	15.073	37,33	41,42	44,72	44,56	42,97	55,03
Klasse 1	16	59	363	418	17.041	14.541	39,82	42,26	45,65	46,10	43,99	55,81
65/75	6	10	65	66	3.264	2.626	38,67	38,70	43,13	41,51	43,44	52,02
Klasse 2	51	4	9	123	1.395	478	36,54	29,67	27,02	39,29	30,95	34,75
Unsort.	50	-	-	114	913	9	36,71	-	32,00	40,00	33,72	35,74
Elstar	187	357	443	427	28.680	20.392	52,09	50,85	51,57	51,96	46,13	61,05
Klasse 1	178	336	414	406	26.223	18.632	53,32	52,22	53,18	53,15	47,81	63,53
80/85	22	33	31	50	2.787	2.051	57,79	58,77	59,04	58,87	53,47	69,56
75/80	47	93	104	90	3.684	4.189	57,80	56,24	57,95	57,95	55,14	70,39
70/80	30	52	76	91	9.201	3.730	54,72	54,82	55,53	55,06	47,38	62,89
70/75	24	49	48	62	2.444	2.690	54,18	54,52	54,14	53,79	51,04	66,59
65/70	35	46	43	35	2.413	1.788	47,79	47,91	47,39	47,19	43,02	58,10
Klasse 2	9	21	29	21	2.187	1.384	28,56	29,36	28,95	29,48	29,22	37,72
Gala Must	-	3	1	2	760	1.038	-	52,54	42,60	58,02	38,46	48,09
Gala Royal	12	44	85	97	16.808	13.140	35,94	43,88	45,86	52,40	45,85	55,65
Gloster	-	10	4	1	70	208	-	32,81	33,00	25,00	30,07	43,89
Golden Delicious	51	257	292	146	5.926	6.177	41,88	34,33	34,87	38,90	35,83	47,58
Klasse 1	41	188	235	106	4.791	5.249	45,05	37,46	37,92	43,66	38,36	49,54
80/90	9	5	15	15	576	660	45,15	45,78	45,86	44,97	45,64	63,06
75/80	18	48	51	46	908	883	48,55	48,44	47,62	48,64	45,43	56,37
70/75	8	47	21	12	293	899	36,44	31,70	35,41	36,37	35,44	44,90
Klasse 2	10	35	17	31	924	878	28,83	29,60	25,24	28,37	26,33	36,94
Idared	226	252	266	270	5.354	8.091	35,84	35,87	37,30	36,34	32,80	45,61
Klasse 1	145	158	191	156	3.752	6.050	36,35	37,36	39,65	40,02	34,17	47,04
80/85	15	58	18	6	224	464	35,12	37,94	38,77	39,78	35,18	48,78
75/80	40	27	67	7	466	937	37,05	38,78	36,93	40,81	35,11	47,64
70/80	14	15	13	13	684	1.288	38,83	38,57	39,86	39,36	28,27	42,45
70/75	26	19	9	12	283	258	36,17	34,00	37,15	35,53	34,02	47,30
Klasse 2	81	93	75	114	1.587	2.030	34,92	33,33	31,30	31,29	29,67	41,45
Jonagold	308	710	877	752	21.480	19.213	38,69	39,04	40,55	38,19	34,79	48,75
Klasse 1	260	611	858	643	17.495	15.967	40,91	41,02	40,84	40,62	37,50	52,19
80/90	11	50	30	82	2.057	1.734	40,23	38,76	39,71	35,86	34,23	51,86
80/85	62	79	107	63	1.572	2.132	41,65	42,87	39,21	43,22	39,99	53,85
75/80	81	189	213	124	3.179	3.175	40,41	41,97	42,61	43,06	40,55	55,88
70/80	44	173	174	120	3.972	2.377	43,18	41,46	40,45	40,05	37,10	54,32
65/75	3	30	137	131	2.362	1.151	41,50	41,84	43,92	42,53	39,70	50,88
65/70	29	24	46	52	556	532	38,26	38,57	40,86	41,74	36,70	50,82
Klasse 2	32	46	15	48	1.654	2.391	27,26	31,02	28,48	26,97	26,29	32,51
Jonagored	106	439	719	360	8.818	7.068	36,55	39,28	39,31	37,97	36,47	49,68
Klasse 1	77	398	684	355	8.247	6.588	40,12	40,79	39,94	38,09	37,17	50,69
90/100	15	20	51	30	464	1.023	32,75	33,87	32,15	33,06	32,23	48,55
80/85	12	51	56	50	661	591	44,54	39,07	38,84	41,17	35,89	50,83
75/85	5	60	96	103	1.018	97	35,00	36,67	36,97	36,87	35,93	49,78
70/80	23	143	251	31	2.508	457	45,05	44,80	44,98	43,83	41,26	52,15
Sonst. Tafeläpfel	-	-	64	-	1.114	1.068	-	97,00	33,43	92,00	34,73	38,27
Topaz	2	42	14	15	2.219	1.448	20,82	37,03	19,86	43,02	39,94	53,11
Pinova	77	214	247	109	2.252	2.709	44,82	45,97	42,92	43,73	41,22	47,43
Klasse 1	70	202	241	105	2.042	1.940	46,70	46,62	43,29	44,30	42,92	55,69
80/85	5	4	13	13	89	122	47,98	51,88	47,96	55,74	49,95	60,24
75/80	20	47	26	10	334	366	48,36	52,83	49,56	50,98	49,74	59,81
70/80	13	51	39	30	483	493	40,58	41,34	39,98	39,01	40,51	55,97
70/75	11	46	48	12	355	388	47,85	50,64	50,20	47,74	46,05	57,06
65/75	17	21	22	26	282	208	49,23	41,14	40,51	39,58	36,72	46,67
Fuji	1	2	40	200	7.539	7.744	37,00	66,38	69,15	64,83	58,05	64,08
Cameo	46	183	256	56	2.769	2.026	65,39	51,40	52,24	64,89	56,89	68,47
Klasse 1	45	177	253	56	2.674	1.974	66,22	52,04	52,57	64,89	58,02	69,38
75/80	17	36	61	26	479	253	66,59	61,07	57,61	64,89	63,54	74,50
65/75	26	29	31	23	993	481	68,51	69,47	69,37	65,85	62,74	69,58
Red Prince	23	134	141	61	2.752	1.776	44,71	45,47	48,87	42,97	39,92	56,50
Klasse 1	23	134	140	60	2.050	1.741	44,71	45,47	49,04	43,08	43,64	56,94
90/100	1	11	9	10	104	160	38,00	37,17	37,18	37,28	36,43	45,89
80/90	7	26	35	19	602	586	43,92	41,67	47,28	40,51	42,36	57,71
75/80	7	21	24	17	368	318	44,27	46,13	45,31	45,20	46,98	60,91
70/80	5	44	57	6	284	249	49,08	50,24	53,23	52,29	47,76	61,12
Mostäpfel	201	376	207	121	25.920	11.060	18,25	18,23	18,13	18,35	14,45	18,50

Koch-/Inl.äpfel	12	13	48	32	3.573	2.325	19,00	18,74	20,97	27,59	16,34	16,85
Birnen gesamt	-	1	3	1	6.622	4.659	60,00	125,17	58,20	64,39	36,23	52,62
Conference	-	1	3	1	1.504	922	60,00	125,17	58,20	64,39	42,44	57,84
Beeren gesamt	33	35	4	-	72	945 *	333,44	378,29	409,99	-	359,27	210,58 *
Erdbeeren,Körbe	31	32	4	-	66	878 *	329,60	374,84	409,99	-	355,88	209,03 *
Darselect-Erdbeeren	2	3	-	-	5	66 *	384,00	416,00	-	-	401,92	231,14 *

Saison (Lagerobst = Wirtschaftsjahr ab KW 32, Sommerobst(*) = Kalenderjahr).

© LLM Schwäbisch Gmünd

Notierung Niederelbe

Gebietsabgabepreise in €/ dt, Kl. I

2012	21.05.	±	07.05.
Elstar*	CA		CA
65/70	49		49
70/75	54		54
75/80/85	59		59
70/80	54		54
80/90	49		49
Golden Delicious	CA		CA
65/70	35		35
70/80	40		40
Jonagold	CA		CA
65/70	35		35
70/75	40		40
75/80/85	45		45
85/90	38		38
70/80/90	40		40
Jonagored**	CA		CA
65/70	37		37
70/75	42		42
75/80/85	47		47
85/90	40		40
70/80/90	42		42
Gloster	CA		CA
65/70	32		32
70/80	37		37
80/90	37		37
Mostäpfel	16,50		16,50

*farbbedingte Abschläge
** mind. 30% Rotfärbung

Quelle: AMI

Der Lieferumfang bei Elstar ist begrenzt, die Preise bleiben fest. Der Absatz von Jonagold ist zufriedenstellend. Hier haben die Preise inzwischen an Stabilität gewonnen. Für Jonagored zogen die Preise so-

Impressum

Marktbericht für die Obstregion Bodensee

erscheint wöchentlich

Herausgeber

Landesanstalt für Entwicklung der Landwirtschaft (LEL), Oberbetringer
Str. 162, 73525 Schwäbisch Gmünd
www.agrarmaerkte-bw.de

Redaktion

Ulrike Goldbach, Landesstelle für landwirtschaftliche Marktkunde (LLM),
☎ 07171/917-206
☎ 07171/917-246
✉ obstmarktbericht@lel.bwl.de

Bezugsbedingungen

Jährlicher Bezugspreis inkl. Versand:
Inland: 55 €, Ausland: 85 €. Es gelten die Bezugsbedingungen der LEL.

Die Marktinformationen wurden mit äußerster Sorgfalt erarbeitet, eine Haftung schließen wir aus. Alle Rechte vorbehalten. Abdruck und Auswertung nur nach schriftlicher Vereinbarung.

© LEL Schwäbisch Gmünd

gar an. Der Absatz im Inland ist gut, der Export ist eher überschaubar.

Notierung Elbe/Saale

Abgabepreise ab Station
in €/dt, Kl. I, netto

2012	22.05.	±	15.05.	08.05.
Jonagold	CA		CA	CA
65/70	40		40	40
70/75	45	+2	43	45
75/80	56		56	58
80/85	56		56	58
85/90	40		40	40
Golden D.	CA		CA	CA
65/70	35	+3	32	32
70/75	40	+5	35	35
75/80	50		50	48
80/85	54	+4	50	48
85/90	54	+9	45	45
Idared	CA		CA	CA
65/70/75	40	+3	37	35
75/80	43	+6	37	35
80/85/90	40	+4	36	35

Quelle: Marktvereinigung OuG, Dresden

Steiermark

4. Marktinformation 2011/12

Richtpreise in der Steiermark, in €/dt, Klasse I

2012	22.02.	±	14.02.
Arlet	70+	50	50
Braeburn	70+	40	40
Elstar	70+	50	50
Gala	70+	53 +13	40
Gold. Delicious	70+	45 -3	48
Idared	70+	45	45
Jonagold	70+	45	45
Kronpr Rudolf	70+	90	90
Pinova	70+	50 -5	55
RubINETTE	70+	50 -5	55
Topaz	70+	55	55

Quelle: OPST Partner Steiermark GmbH

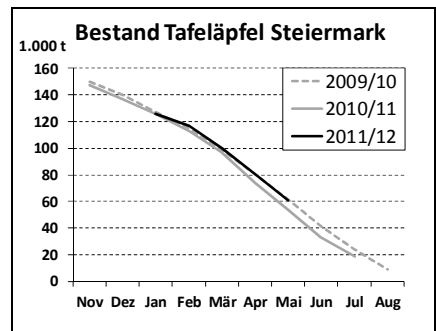
Vorräte Steiermark

In der Steiermark lagerten zum 1. Mai noch knapp 61.000 t Äpfel. Das sind 14 % weniger als 2011 und ungefähr gleich viele Äpfel, wie 2010 noch zum Verkauf standen. Der Großteil des Bestandes sind Golden Delicious (30.691 t) gefolgt von Idared (13.117 t.). Der Abverkauf lag mit 19.361 t nur knapp unter Vorjahresniveau.

Am 1. Mai, in t

	Mai 12	Apr. 12	Abbau
Golden Del.	30.691	36.151	5.460
Idared	13.117	15.103	1.986
Jonagold/Nav.	4.834	6.360	1.526
Gala	3.726	8.023	4.297
Jonagored	2.791	3.527	736
Fuji	1.352	1.950	598
Arlet	1.115	1.244	129
Braeburn	1.017	3.881	2.864
Pinova	564	1.018	454
Elstar	537	1.443	906
Granny Smith	11	16	5
Kronpr. Rudolf	0	15	15
Topaz	0	21	21
restl. Sorten	1.248	1.613	365
Äpfel ges.	61.003	80.365	19.362

Quelle: Landwirtschaftskammer Steiermark



Notierung Südtirol

Preise in €/dt, Kl. 1, netto

2012	29.05.		22.05.	
	T/HW	BW	T/HW	BW
Golden Del.				
70/75	40	45	40	45
75/80	47	52	47	52
80/90	55	60	55	60
Stark Del.				
70/75	55	75	55	75
75/80	65	85	65	85
80/90	70	90	70	90
Granny S.				
70/75	55	-	55	-
75/80	60	-	60	-
90/80	65	-	65	-
Morgenduft				
70/80	55	-	55	-
80/90	65	-	65	-
Jonagold				
70/75	55	-	55	-
75/85	60	-	60	-
Braeburn				
65/70	50	-	50	-
70/75/80/85	55	-	55	-
Fuji				
70/75	60	-	60	-
75/80	80	90	80	90
80/90	90	100	90	100

Quelle: VOG, VIP und Fruttunion