

Festere Preise für Äpfel

Für Tafeläpfel zeichnet sich derzeit eine Tendenz zu festeren Preisen ab. Gestützt wird dieser Trend durch mehrere Faktoren wie die anhaltend niedrigen Zufuhren aus Übersee, die festen Preise im Verwertungssektor und das unbeständige Wetter. Erste Prognosen, die eine geringere EU-Erntemenge für Äpfel in der kommenden Saison erwarten lassen tun ihr übriges dazu.

● Bodensee

Der Abverkauf der noch vorhandenen Apfelsorten verläuft reibungslos. Das wechselhafte Wetter wirkt stützend auf den Konsum, was das Preisniveau stabilisiert. Derzeit wird der Markt für die restliche Vermarktungssaison recht optimistisch eingeschätzt. Als Ersatz für Elstar zieht der Abverkauf von Jonagold deutlich an. In der Notierung wurden alle noch marktrelevanten Sorten über alle Kaliber hinweg angehoben.

Am Erdbeermarkt stehen derzeit aufgrund des regnerischen Wetters recht unterschiedliche Qualitäten zur Verfügung. Das macht die Vermarktung für manche Partien nicht immer einfach. Insgesamt hat die Nachfrage jedoch zu Wochenbeginn wieder angezogen, sodass das derzeitige Angebot gut untergebracht werden kann. Auch die Preise zeigen wieder etwas festere Tendenzen.

● Notierung Bodensee

Ab Station in €/dt, Kl.1, netto

Woche	12.06.	± 22.05	08.05
Elstar	CA	CA	CA
85/90	56	56	56
80/85	61	61	61
75/80	63	63	63
70/75	59	59	59
65/70	50	50	50
60/65	42	42	42
70+ Kl.2	33	33	33
Golden D.	CA	CA	CA
75/80/85/90	52	+2 50	50
70/75	44	+2 42	42
65/70	38	+2 36	36
70+ Kl.2	33	+3 30	30
Idared	CA	CA	CA
90/95	38	+3 35	35
85/90	40	+3 37	37
70/75/80/85	45	+3 42	42
65/70	42	+5 37	37
70+ Kl.2	35	+5 30	30
Jonagold	CA	CA	CA
90/95	43	+8 35	35
85/90	50	+8 42	41
75/80/85	58	+9 49	47
70/75	57	+9 48	45
65/70	50	+6 44	41
70+ Kl.2	35	+2 33	31
Pinova	CA	CA	CA
85/90	52	+4 48	48
70/75, 80/85	55	+4 51	51
75/80	58	+4 54	54
65/70	45	+6 39	39
70+ Kl.2	33	+3 30	30

Not.vorsitz: Hr. Hirtle, KOB

Redakt. / Ber.: Fr. Goldbach, LEL

© LLM Schwäbisch Gmünd, KOB Bavendorf

Deutsche Großmärkte

Ø-Preise (Frankfurt, Hamburg, Köln, München, Berlin), in €/ dt, Kl. I, netto

Woche	23	22	21
-------	----	----	----

Äpfel			
Boskoop	NL	70/75	85 79 70
Braeburn	RCH	70/75	130 131 133
	D	lose	76 74 74
	F	70/75	110 110 110
	I	75/80	107 107 107
	NZ	70/75	143 145 149
	ZA	70/75	130 130 128

Red Chief	RCH	70/75	116 116 116
	F	75/80	115 - -
	I	75/80	115 110 108
Cox Orange Cripps Pink	NZ	70/75	145 151 154
	RA	70/75	172 151 236
	BR	75/80	142 - -
	RCH	70/75	172 180 177
	F	75/80	174 173 173
Elstar	I	75/80	170 170 173
	NZ	70/75	184 185 188
	RCH	70/75	135 141 139
	D	lose	77 76 74
	NL	lose	71 71 74
Fuji/Kiku	CHN	70/75	115 115 115
	D	lose	75 74 74
Golden D.	D	lose	74 74 73
	F	75/80	110 113 114
	I	lose	94 94 94
	NL	lose	80 80 80
G. Smith	ZA	70/75	136 136 136
	RCH	70/75	117 117 116
	F	70/75	110 110 110
Jonagold	I	lose	97 97 97
	ZA	70/75	117 116 117
	B	80/85	70 70 70
Jonagored	RCH	75/80	131 131 131
	D	lose	72 72 71
	I	75/80	90 90 90
Pinova	NL	lose	75 72 70
	B	80/85	70 70 70
Red Del.	D	lose	67 67 67
	D	lose	78 78 79
Clubsorten	RCH	75/80	125 125 125
	I	75/80	110 109 108
	RCH	75/80	122 122 -
Sonst. Sort.	F	70/75	175 179 180
	I	75/80	140 140 140
	NZ	70/75	181 180 183
	NL	75/80	160 160 160
	ZA	75/80	256 - 178
	F	75/80	113 113 110
	Royal Gala	RA	70/75
Royal Gala	BR	70/75	119 129 142
	RCH	70/75	120 123 124
	D	lose	81 78 77
	F	75/80	121 121 121
	I	lose	98 90 92
	NZ	70/75	140 142 142

Birnen

Abate Fetel	RA	70/75	171 173 179
	RCH	70/75	165 163 165
	ZA	70/75	126 133 138
Conference	B	lose	95 95 94
	NL	lose	87 87 86
Forelle	RCH	65/70	238 247 255
	ZA	65/70	232 239 239
Triumph	RA	70/75	108 112 111
	RCH	65/70	121 119 121
Sonst. Sort.	ZA	65/70	104 108 112
	NZ	75/80	229 247 254
	ZA	75/80	136 - -

Beeren

Erdbeeren	B	206 286 395
	D	174 204 396

Die Kernobstnotierung gilt für großhandelsfähige Mengen durchschnittlicher Qualität, in €/dt, netto, ohne Verpackung, ab Station Bodensee. Die notierten Preise sind für den Notierungstag von der Notierungskommission geschätzte Gleichgewichtspreise. Sie sind weder empfohlene Preise, noch verbindliche Richtpreise, sondern geben eine kurz gefasste Beurteilung der Marktlage. Die tatsächlichen Preise können je nach Lieferumfang und Qualität von den Notierungen abweichen. Spitzenqualitäten, Kleinverkäufe etc. erzielen entsprechend mehr.

Kooperationspartner in der Notierung:



	NL		207	270	440
	A		167	198	357
Steinobst					
Nekt., gelbfl.	E	AA	370	440	450
Nekt., weißfl.	E	AA	355	-	-
Pfirs., gelbfl.	I	AA	329	362	-
	E	AA	327	378	456
Pfirs., weißfl.	F	A	313	-	-
	E	AA	343	400	-
Pflaumen					
Red Beaut	E		263	-	-

Quelle: BLE

In KW 23 wurde der Apfelmarkt von Braeburn und Gala aus Neuseeland beherrscht. Granny Smith aus Chile, diverse Clubsorten und Cox Orange (Neuseeland) folgten auf den weiteren Plätzen. Aus Europa standen noch deutsche Jonagold, Golden Delicious und Elstar, sowie italienische Granny Smith zum Verkauf. Je nach Sorte und Kaliber gab es zwar eine gewisse Bandbreite in der Preisbildung, insgesamt wiesen die Notierungen jedoch ein festes Niveau auf. Bei Birnen dominierte Packham's Triumph das Sortiment. Abate Fetel und Forelle ergänzten. Die Preise zeigten auch hier ein stabiles Niveau. Bei den Erdbeeren überwogen Produkte aus dem Inland. Durch das nasse Wetter hatten die Partien sehr unterschiedlich ausgeprägte Qualitäten. Zusätzlich fehlte die Nachfrage, sodass die Preise teilweise auf 0,60 bis 0,80 €/500g fielen. Lediglich für qualitativ einwandfreie Ware konnten die Preise einigermaßen gehalten werden. Bei den Kirschen gab es nur geringe Mengen aus deutscher Produktion, die nicht immer in Farbe oder Geschmack überzeugen konnten.

Großmarkt München

Ø-Preise in €/dt, Kl. 1, netto
2012 12.6. 5.6.

Äpfel					
Braeburn	D	75/80	80	80	
	D	lose	75	73	
	NZ	70/75	142	142	
	NZ	75/80	147	147	
	ZA	70/75	125	131	
	ZA	75/80	131	136	
Cox Orange	NZ	70/75	142	142	
Cripps Pink	RA	70/75	192	192	
	RA	75/80	200	200	
	RCH	70/75	172	172	
Elstar	RCH	70/75	125	125	
	RCH	75/80	131	131	
	D	lose	75	75	
Golden D.	D	lose	75	75	
	I	75/80	99	99	
	I	lose	94	94	
	ZA	70/75	131	136	
	ZA	75/80	136	142	
G. Smith	RCH	70/75	117	117	
	RCH	75/80	122	122	
	I	70/75	105	105	
	I	lose	97	97	
Jonagold	D	lose	73	75	
Clubsorten	F	70/75	175	175	
	NZ	75/80	181	181	
Royal Gala	RA	70/75	119	122	
	RA	75/80	125	128	
	BR	70/75	119	119	
	BR	75/80	125	125	
	RCH	70/75	114	117	
Birnen					
Abate Fetel	RCH	70/75	155	165	
	RCH	75/80	165	175	
	ZA	70/75	116	116	
Forelle	RCH	65/70	223	223	
	RCH	70/75	238	238	
	ZA	65/70	208	223	
	ZA	70/75	223	238	
Triumph	RA	70/75	103	103	
	RA	75/80	110	110	
	RCH	75/80	110	110	
	ZA	65/70	104	104	
	ZA	70/75	112	112	
Beeren					
Erdbeeren	D		250	155	

Kirschen

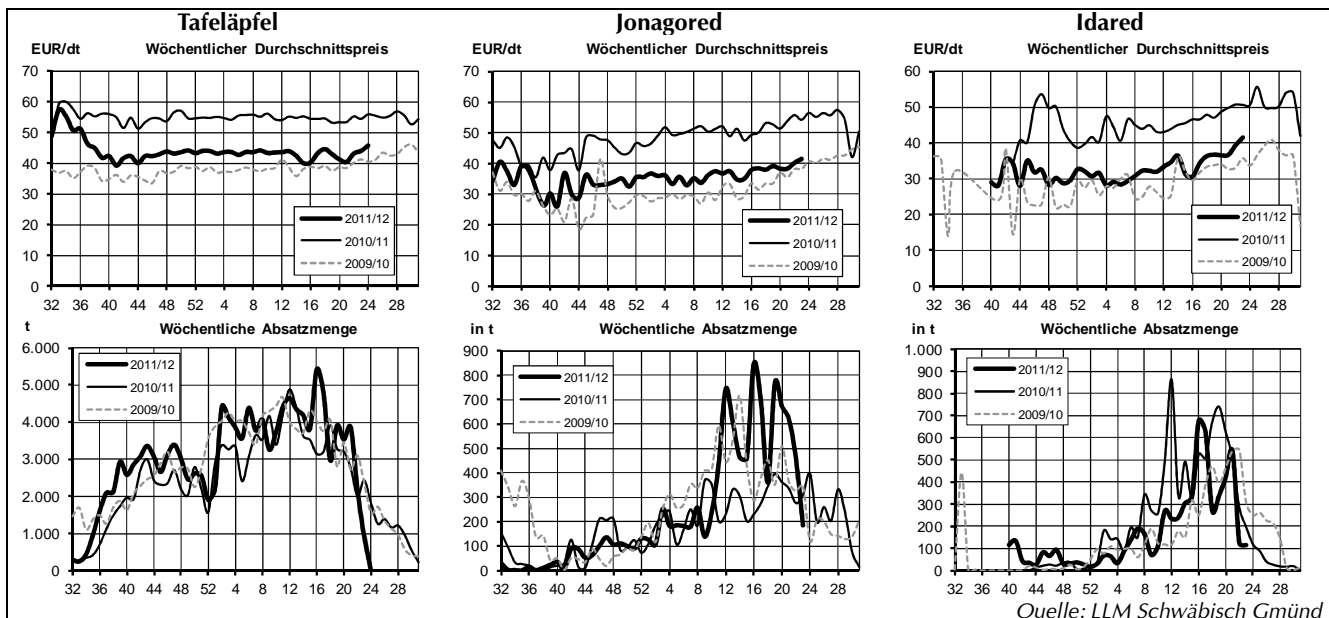
California	E		375	350
Duroni	I		335	324
Ferrovio	I		500	529
Napoleon	TR		525	575
Sonst. Sorten	BG		275	275
	GR		275	300
großfruchtig	D		525	-
Summit	F		475	525

Steinobst

gelbfleischig	I	A	274	-
	I	B	213	-
Pfirs., gelbfl.	I	AA	311	366

Quelle: BLE

In KW 23 kam der Großteil der gehandelten Äpfel aus Übersee. Die angebotenen Partien überzeugten durch gute Qualität und Farbe. Europäische Abladungen verloren weiter an Bedeutung, wurden aber dennoch ausreichend beachtet. Die Nachfrage war gut und hielt so die Preise stabil. Das Regenwetter führte am Erdbeermarkt zu Bestandsbildungen und mitunter zu konditionsschwachen Früchten. Das Sortiment setzte sich überwiegend aus badischer Ware, Offerten vom Bodensee sowie Erzeugnissen aus Bayern zusammen. Die Saison für italienische Erdbeeren ist nahezu zu Ende. Dass der LEH noch auf Sonderangebotspreise verzichtete, konnte sich das Preisniveau der letzten Woche am Großmarkt noch behaupten. Aus Baden kamen erste Kirschen der Saison ins Angebot. Das Angebot war noch recht überschaubar und lag im Einstandspreis bei 5 €/kg für 26mm⁺-Ware. Aus der Türkei wurden große Napoleon (28mm⁺) angeboten, die viele Interessenten fanden. Für italienische und französische Angebote gab es trotz niedrigeren Preisen unter dem Strich zu wenig Nachfrage.



● Marktstatistik für die Obstregion Bodensee

Woche / Saison	Absatzmengen (in t)						Preise (in €/dt)					
	23	22	21	20	Saison	Vorsaison	23	22	21	20	Saison	Vorsaison
Äpfel gesamt	1.046	2.395	4.463	4.039	167.493	130.466	40,83	41,16	38,17	38,54	37,56	50,43
Tafelware	910	2.193	3.860	3.531	133.718	114.196	44,09	43,16	40,45	41,33	43,10	54,76
Klasse 1	866	2.088	3.326	3.142	121.706	103.971	45,06	43,85	42,19	42,59	44,51	56,56
Klasse 2	43	105	535	390	12.012	10.225	24,89	29,54	29,62	31,20	28,84	36,49
Klasse 3	43	19	215	110	3.685	2.480	19,81	25,00	33,11	22,31	22,66	28,96
Verwertung	94	183	388	398	30.090	13.790	18,77	18,79	18,28	18,29	14,76	18,41
Braeburn	1	4	78	68	18.568	15.096	55,05	43,33	37,25	41,05	42,92	54,99
Klasse 1	1	1	21	61	17.089	14.550	56,29	56,40	41,47	42,34	43,99	55,79
Elstar	102	227	405	374	29.289	20.857	53,72	52,97	51,34	50,21	46,24	61,24
Klasse 1	96	210	373	342	26.773	19.074	55,50	54,95	53,21	52,26	47,94	63,70
75/80	28	51	94	96	3.823	4.331	63,16	62,30	58,69	56,46	55,35	70,58
Klasse 2	6	17	32	32	2.246	1.408	26,83	28,37	29,54	28,63	29,21	37,77
Gala Must	-	-	3	3	763	1.039	-	-	58,04	52,54	38,53	48,09
Gala Royal	10	26	22	47	16.890	13.144	42,26	40,88	36,32	44,16	45,84	55,65
Klasse 1	10	24	19	43	15.775	12.650	42,26	42,86	38,59	45,37	46,99	56,43
65/70	-	2	1	18	3.029	3.303	-	48,51	49,03	48,72	44,06	54,54
60/70	9	20	13	15	2.194	508	41,52	41,54	39,33	39,22	45,20	42,09
Gloster	-	3	14	10	88	207	35,50	37,97	32,71	33,01	30,86	43,83
Golden Delicious	58	223	543	357	6.865	6.656	34,71	36,72	35,26	34,41	35,72	47,83
Klasse 1	36	200	427	263	5.526	5.693	42,06	37,58	37,46	37,08	38,18	49,72
75/80	16	66	59	48	1.031	970	43,53	43,25	44,87	48,45	45,17	56,41
70/80	2	52	137	32	1.571	989	37,46	36,25	36,26	34,75	36,12	46,77
Klasse 2	23	23	116	61	1.129	912	23,27	29,23	27,18	29,86	26,65	37,09
Klasse 3	-	-	-	33	210	50	-	-	-	21,71	19,72	29,13
Idared	115	124	538	423	6.188	8.573	41,53	39,38	36,68	36,56	33,47	45,90
Klasse 1	112	115	361	277	4.395	6.430	42,04	40,18	38,11	38,52	34,94	47,39
80/85	52	40	73	79	413	517	38,87	39,23	37,79	37,88	36,52	49,55
Klasse 2	3	8	177	146	1.779	2.132	23,69	28,26	33,73	32,85	29,94	41,50
Unsort.	-	-	166	108	1.549	1.813	-	-	34,19	32,86	30,55	42,50
Jonagold	334	758	1.173	1.052	23.845	20.958	40,84	41,01	38,91	39,12	35,30	49,01
Klasse 1	308	697	1.060	936	19.690	17.390	42,30	42,10	40,56	40,66	37,91	52,36
75/80	70	172	209	201	3.565	3.482	42,38	43,05	42,28	41,90	40,81	55,98
70/80	70	151	156	195	4.327	2.576	42,80	41,91	41,49	41,07	37,46	54,39
65/75	9	113	205	219	2.883	1.230	39,94	42,90	41,05	41,24	40,02	50,98
Klasse 2	8	42	97	63	1.787	2.690	28,30	29,96	23,11	29,82	26,20	33,48
Klasse 3	18	19	16	53	2.236	878	20,94	25,00	25,18	23,01	20,58	30,12
Jonagored	185	457	620	673	10.356	7.654	41,48	40,18	38,29	38,32	36,84	50,08
Klasse 1	184	453	589	625	9.764	7.143	41,54	40,25	38,85	39,29	37,48	51,09
75/85	22	90	238	160	1.478	102	42,33	37,84	37,10	37,34	36,47	50,15
70/80	23	89	74	143	2.670	516	43,64	45,73	46,06	44,80	41,53	52,36
Sonst. Tafeläpfel	1	16	201	3	1.336	1.130	39,42	35,95	33,68	26,48	34,57	38,60
Topaz	2	3	8	44	2.293	1.537	47,77	4,65	36,86	37,28	39,81	53,27
Klasse 1	1	3	7	16	2.008	1.331	49,66	4,65	37,78	44,50	40,56	54,36
70/80	1	2	3	6	717	252	51,00	51,00	49,34	47,54	43,03	55,52
Pinova	75	222	264	223	2.749	2.948	40,16	48,89	47,16	45,63	42,28	48,02
Klasse 1	49	216	251	207	2.495	2.152	51,67	49,33	48,13	46,65	44,09	55,83
75/80	29	45	60	49	452	395	53,51	48,36	51,75	52,91	50,23	59,94
70/80	4	25	54	51	553	514	43,98	39,87	42,26	41,39	40,68	56,01
70/75	7	81	48	47	482	441	50,45	53,32	48,94	50,65	47,62	57,18
Klasse 2	2	6	7	16	218	271	23,60	32,97	29,52	32,27	25,19	30,52
Klasse 3	25	-	6	-	36	525	19,00	-	25,00	-	20,68	25,03
Fuji	-	17	38	27	7.619	7.745	-	38,23	37,42	49,94	57,87	64,08
Klasse 1	-	17	35	27	7.508	7.484	-	38,23	38,48	49,94	58,38	65,16
65/75	-	-	17	17	423	734	-	-	36,73	37,28	44,13	52,43
60/70	-	10	12	-	117	32	-	38,40	37,17	-	34,27	37,86
Cameo	63	92	67	183	2.947	2.138	55,18	58,90	63,97	51,40	56,92	68,80
Klasse 1	63	91	66	177	2.848	2.087	55,18	59,07	64,79	52,04	58,01	69,67
75/80	19	30	25	36	536	274	62,02	65,06	65,92	61,07	63,59	74,60
65/75	15	36	35	29	1.053	500	66,56	68,38	67,53	69,47	63,00	69,69
Klasse 2	-	1	2	6	98	48	-	29,00	29,00	31,36	25,15	33,78
Red Prince	5	41	100	152	2.901	1.950	46,07	43,33	45,31	44,72	40,13	56,75
Klasse 1	5	41	97	149	2.194	1.913	46,07	43,33	45,83	45,03	43,70	57,19
80/90	-	20	22	37	655	635	-	42,01	42,95	41,44	42,33	57,82
75/80	3	9	22	22	395	365	48,19	47,35	45,82	46,17	46,98	61,01
Mostäpfel	58	169	345	385	26.306	11.454	18,63	18,80	18,15	18,27	14,51	18,71
Koch-/Ind.äpfel	35	13	43	13	3.652	2.336	19,00	18,67	19,39	18,74	16,41	16,91
Beeren gesamt	40	261	283	40	633	1.721 *	134,32	177,00	292,65	382,98	242,29	218,70 *
Erdbeeren,Körbe	40	261	270	36	611	1.647 *	134,32	177,00	290,43	378,46	237,62	217,82 *
Darselect-Erdbeeren	-	-	13	5	18	68 *	-	-	338,46	418,45	359,07	231,49 *

Saison (Lagerobst = Wirtschaftsjahr ab KW 32, Sommerobst*) = Kalenderjahr).

© LLM Schwäbisch Gmünd

Notierung Niederelbe

Gebietsabgabepreise in €/dt, Kl. I

2012	04.06.	±	04.06.
Jonagold	CA		CA
65/70	40	+5	35
70/75	45	+5	40
75/80/85	50	+5	45
85/90	43	+5	38
70/80/90	45	+5	40
Jonagored**	CA		CA
65/70	44	+5	39
70/75	49	+5	44
75/80/85	52	+5	47
85/90	47	+5	42
70/80/90	49	+5	44
Mostäpfel	16,5		16,5

** mind. 30% Rotfärbung

Quelle: AMI

Durch den Ausverkauf von Elstar konnte der Absatz bei Jonagold deutlich gesteigert werden. Das lag zum Teil aber auch an durchgeführten Aktionen. Bei Jonagored wurde in der vergangenen Woche ein Rekordabsatz erzielt. Beide Sorten wurden in der Notierung über alle Kaliber hinweg angehoben. Auch Red Jonaprince lässt sich stetig vermarkten. Die Preise für Mostobst bleiben weiterhin stabil. Bei Erdbeeren haben sich die Preise gegenüber der Vorwoche befestigt.

Notierung Elbe/Saale

Abgabepreise ab Station in €/dt, Kl. I, netto

2012	12.06.	±	05.06.	22.05.
Jonagold	CA		CA	CA
65/70	45	+3	42	40
70/75	50	+5	45	45
75/80	60	+4	56	56
80/85	60	+4	56	56
85/90	50	+10	40	40

Impressum

Marktbericht für die Obstregion Bodensee erscheint wöchentlich

Herausgeber
Landesanstalt für Entwicklung der Landwirtschaft (LEL), Oberbetringer
Str. 162, 73525 Schwäbisch Gmünd
www.agrarmaerkte-bw.de

Redaktion
Ulrike Goldbach, Landesstelle für landwirtschaftliche Marktkunde (LLM),
☎ 07171/917-206
☎ 07171/917-246
✉ obstmarktbericht@lel.bwl.de

Bezugsbedingungen
Jährlicher Bezugspreis inkl. Versand:
Inland: 55 €, Ausland: 85 €. Es gelten die Bezugsbedingungen der LEL.
Die Marktinformationen wurden mit äußerster Sorgfalt erarbeitet, eine Haftung schließen wir aus. Alle Rechte vorbehalten. Abdruck und Auswertung nur nach schriftlicher Vereinbarung.

© LEL Schwäbisch Gmünd

Golden D.	CA		CA	CA
65/70	40	+5	35	35
70/75	48	+3	45	40
75/80	55		55	50
80/85	55		55	54
85/90	55		55	54
Idared	CA		CA	CA
65/70/75	45	+5	40	40
75/80	48	+3	45	43
80/85	48	+3	45	40
85/90	45	+5	40	40

Quelle: Marktvereinigung OuG, Dresden

Notierung Südtirol

Preise in €/dt, Kl. I, netto

2012	12.06.		05.06.	
	T/HW	BW	T/HW	BW
Golden Del.				
70/75	45	50	45	50
75/80	50	55	50	55
80/90	60	65	60	65
Stark Del.				
70/75	55	75	55	75
75/80	65	85	65	85
80/90	70	90	70	90
Granny S.				
70/75	55	-	55	-
75/80	60	-	60	-
90/80	65	-	65	-
Morgenduft				
70/80	55	-	55	-
80/90	65	-	65	-
Jonagold				
70/75	55	-	55	-
75/85	60	-	60	-
Braeburn				
65/70	50	-	50	-
70/75/80/85	55	-	55	-
Fuji				
70/75	60	-	60	-
75/80	80	90	80	90
80/90	90	100	90	100

Quelle: VOG, VIP und Fruttunion

Steiermark

4. Marktinformation 2011/12
Richtpreise in der Steiermark, in €/dt, Klasse I

2012	22.02.		14.02.	
Arlet	70+	50		50
Braeburn	70+	40		40
Elstar	70+	50		50
Gala	70+	53	+13	40
Gold. Delicious	70+	45	-3	48
Idared	70+	45		45
Jonagold	70+	45		45
Kronpr Rudolf	70+	90		90
Pinova	70+	50	-5	55
RubINETTE	70+	50	-5	55
Topaz	70+	55		55

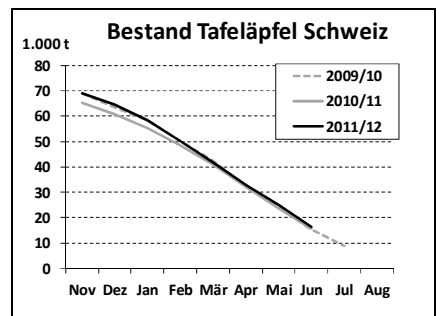
Quelle: OPST Partner Steiermark GmbH

Vorräte Schweiz Juni

Am 1. Juni in t

	Abbau	
	Juni 12	Mai 12
	in t	
Apfel		
Golden Del.	6.431	8.130
Gala	4.790	7.747
Jonagold	1.800	2.268
Braeburn	818	2.338
Maigold	772	1.038
Diwa	442	629
Pinova	347	462
Mairac®	297	374
Idared	213	393
Topaz	22	212
Elstar	0	26
Glockenapfel	0	11
Kanada Renette	0	10
Premiumsort.*	523	1.196
Andere Sort.**	31	48
Äpfel gesamt	16.486	24.882
Birnen		
B's Flaschenb.	2	296
Conference	140	586
Gute Luise	0	114
Andere Sorten	24	36
Birnen gesamt	166	1.032

Quelle: Swisscofé



Zum 1. Juni lagerten in der Schweiz noch ca. 16.500 t Äpfel. Damit war der Bestand höher als in den beiden vorangegangenen Jahren. Zum Abverkauf kam mit knapp 8.400 t deutlich mehr Ware als in den Vorjahren, wobei Gala, Golden Delicious und Braeburn die höchsten Verkaufsmengen erzielten. Bei Gala geht man bisher von einer Verfügbarkeit bis nach dem Juli aus. Dabei haben das kühle Wetter im Mai und die guten Qualitäten den Abverkauf angekurbelt. Tafelbirnen sind bis auf Conference geräumt. Im Juni können die Schweizer Konsumenten weiterhin auf ein breites Apfelsortiment aus heimischem Angebot zurückgreifen. Da ab Mitte Juni die Freie Handelsphase für Äpfel beginnt, setzt man verstärkt auf Aktionen mit Schweizer Ware im Handel.