

## Preise stabil

Der Abverkauf von Äpfeln verläuft trotz Konkurrenz des Sommerobstes zufriedenstellend. Die Nachfrage aus dem Export ist etwas verhaltener geworden, die Absatzkanäle am Inlandmarkt bleiben aber aufnahmefähig. Beim Sommerobst kommen größere Mengen an Kirschen auf den Markt. Die Pflaumensaison hat mittlerweile begonnen.

## ● Bodensee

Der Absatz von Tafeläpfeln verläuft zufriedenstellend. Für Golden Delicious gibt es bei größeren Kalibern etwas mehr Bedarf, was zu leicht anziehenden Preisen führt. Für Idared werden mittlerweile Notierungspreise erreicht. Bei Jonagold nähert man sich den Notierungspreisen schrittweise an.

Das Beeren Sortiment weitet sich immer weiter aus. Erdbeeren werden aus Spätanlagen angeliefert und weisen gute Qualitäten auf. Die Preise liegen derzeit im Abgang zwischen 1,20 € und 1,30 €/500g-Schale. Frühe Johannisbeeren sind beim Kunden gefragt und räumen stetig. Auch die Vermarktung von Stachelbeeren ist angelaufen, hier gibt es keine Probleme im Absatz. Bei fast allen Beerenarten treten durch das regnerische Wetter mitunter leichte Probleme mit der Haltbarkeit auf.

Die Kernobstnotierung gilt für großhandelsfähige Mengen durchschnittlicher Qualität, in €/dt, netto, ohne Verpackung, ab Station Bodensee. Die notierten Preise sind für den Notierungstag von der Notierungskommission geschätzte Gleichgewichtspreise. Sie sind weder empfohlene Preise, noch verbindliche Richtpreise, sondern geben eine kurz gefasste Beurteilung der Marktlage. Die tatsächlichen Preise können je nach Lieferumfang und Qualität von den Notierungen abweichen. Spitzenqualitäten, Kleinverkäufe etc. erzielen entsprechend mehr. Kooperationspartner in der Notierung:



Bei Kirschen hat die Haupternte von Schneiders Knorpelkirsche und Kordia eingesetzt. Die Qualitäten sind gut, die Abverkäufe zufriedenstellend.

## ● Notierung Bodensee

Ab Station in €/dt, Kl.1, netto

02.07.± 12.06.23.05.

Woche	02.07.± 12.06.23.05.		
<b>Elstar</b>	<b>CA</b>	<b>CA</b>	<b>CA</b>
85/90	-	56	56
80/85	-	61	61
75/80	-	63	63
70/75	-	59	59
65/70	-	50	50
60/65	-	42	42
70+ Kl.2	-	33	33
<b>Golden Del.</b>	<b>CA</b>	<b>CA</b>	<b>CA</b>
75/80/85/90	56 +4	52	50
70/75	46 +2	44	42
65/70	38	38	36
70+ Kl.2	33	33	30
<b>Idared</b>	<b>CA</b>	<b>CA</b>	<b>CA</b>
90/95	38	38	35
85/90	40	40	37
70/75/80/85	45	45	42
65/70	42	42	37
70+ Kl.2	35	35	30
<b>Jonagold</b>	<b>CA</b>	<b>CA</b>	<b>CA</b>
90/95	45 +2	43	35
85/90	52 +2	50	42
75/80/85	60 +2	58	49
70/75	59 +2	57	48
65/70	52 +2	50	44
70+ Kl.2	35	35	33
<b>Pinova</b>	<b>CA</b>	<b>CA</b>	<b>CA</b>
85/90	-	52	48
70/75, 80/85	-	55	51
75/80	-	58	54
65/70	-	45	39
70+ Kl.2	-	33	30

Not.vorsitz: Fr. Pollok, KOB

Redak./ Bericht: Fr. Goldbach, LEL

© LLM Schwäbisch Gmünd, KOB Bavendorf

## Deutsche Großmärkte

Ø-Preise (Frankfurt, Hamburg, Köln, München, Berlin), in €/ dt, Kl. I, netto

Woche 26 25 24

Woche	26 25 24		
<b>Apfel</b>			
Boskoop	NL 70/75	85	85 85
Braeburn	RCH 70/75	120	123 125
	D lose	78	74 77
	F 75/80	120	120 119
	I 75/80	120	115 108
	NZ 70/75	139	141 142
	ZA 70/75	121	121 122
Red Chief	RCH 80/85	150	- -
Cox Orange	NZ 70/75	144	146 145
Cripps Pink	RA 70/75	171	166 179
	BR 75/80	148	148 142
	RCH 70/75	164	157 167
	I 75/80	168	170 169
	NZ 70/75	177	178 184
	ZA 75/80	166	- -
Elstar	RCH 70/75	161	161 145
	D lose	89	83 79
	NL lose	93	70 71
Fuji/Kiku	D lose	85	83 82
	NZ 75/80	160	- -
Golden D.	D lose	75	73 74
	I lose	97	94 94
	NL lose	80	80 80
	ZA 70/75	114	115 121
G. Smith	RCH 70/75	110	114 118
	F 70/75	108	108 110
	I lose	96	96 97
	NZ 75/80	161	161 161
Idared	D lose	70	68 -
Jonagold	D lose	74	73 72
	NL lose	81	75 75
Jonagored	D lose	71	70 69
Pinova	D lose	90	90 78
Red Delicious	I 80/85	114	119 120
Royal Gala	RA 70/75	114	114 119
	BR 70/75	119	119 119
	RCH 70/75	119	118 118
	F 75/80	121	121 121
	NZ 70/75	154	141 142

## Birnen

Abate Fetel	RA 75/80	171	176 178
	ZA 75/80	171	- 132
Conference	NL lose	89	95 92
Forelle	RCH 65/70	231	231 235
	ZA 65/70	169	167 217
Triumph	RA 70/75	131	118 111
	RCH 65/70	127	127 123
	ZA 65/70	100	104 104
Sonst. Sorten	NZ 75/80	229	229 229
	ZA 65/70	146	144 128

## Beeren

Erdbeeren	B	203	- 258
	D	183	209 266

## Steinobst

Nekt., gelbfl.	F AA	346	355 -
	I AA	230	274 321
	E AA	252	290 372

Nekt., weißfl.	F	AA	346	350	-
	E	A	328	374	424
Pfir., gelbfl.	F	AA	328	358	-
	I	AA	196	227	275
	E	AA	218	251	277
Pfir., weißfl.	F	AA	310	350	-
	E	AA	265	303	249

<b>Pflaumen</b>					
Herman	D		274	-	-
Red Beaut	E		185	200	222
Ruth Gerst.	D		248	240	-
	I		185	214	-
Sonst. Sorten	I		253	278	288
	E		250	275	-

Quelle: BLE

In KW 26 haben die Apfelangebote aus Übersee endgültig die Marktführung übernommen. Angebot und Nachfrage waren gut aufeinander abgestimmt, was für stabile Preise sorgte. Bei den stark eingeschränkten Angeboten aus Europa waren vor allem Jonagold und Golden Delicious gefragt. Bei Birnen wurde der Markt von Packham's Triumph diverser Herkünfte angeführt. Der Handel verlief in ruhigen Bahnen, die Preise änderten sich kaum. Bei Erdbeeren war das Angebot größer als die Nachfrage. Zusätzlich gab es witterungsbedingte Probleme bei der Qualität. Dies führte zu Wochenbeginn zu niedrigeren Preisen. Der Großteil der Ware wurde zwischen 0,70 € und 1,10 €/500g-Schale gehandelt. Bei Kirschen dominierten türkische Napoleon das Angebot. Die Palette aus Deutschland wurde mengenmäßig immer umfangreicher und in der Aufstellung breiter (Kordia, Samba, Giorgia, Samba, Merchant, Johanna, Haumüller). Aufgrund der unterschiedlich ausfallenden Qualitäten war die Preisspanne sehr groß.

**Großmarkt München**

Ø-Preise in €/dt, Kl. 1, netto

2012 3.7. 26.6.

<b>Äpfel</b>					
Braeburn	NZ	70/75	164	136	
	NZ	75/80	172	142	
	ZA	70/75	122	122	
	ZA	75/80	128	128	
Cripps Pink	RA	70/75	188	188	
	RA	75/80	196	196	
	RCH	70/75	164	164	
	RCH	75/80	172	172	
	NZ	70/75	175	175	
	NZ	75/80	181	181	
Golden D.	D	lose	78	75	
	I	75/80	108	102	
	I	lose	99	97	
	ZA	70/75	114	114	
	ZA	75/80	119	119	
G. Smith	RCH	70/75	108	108	
	RCH	75/80	114	114	
	I	70/75	108	102	
	I	lose	97	96	
	ZA	70/75	114	114	
	ZA	75/80	119	119	
Jerseymac	F	lose	135	-	
Jonagold	D	lose	78	75	
Royal Gala	RA	70/75	114	114	
	RA	75/80	119	119	
	RCH	70/75	114	114	
	RCH	75/80	119	119	

<b>Beeren</b>					
Erdbeeren	D		230	170	

<b>Kirschen</b>					
California	E		325	350	
großfruchtig	D		450	500	
Moreau	I		271	294	
Napoleon	TR		400	475	

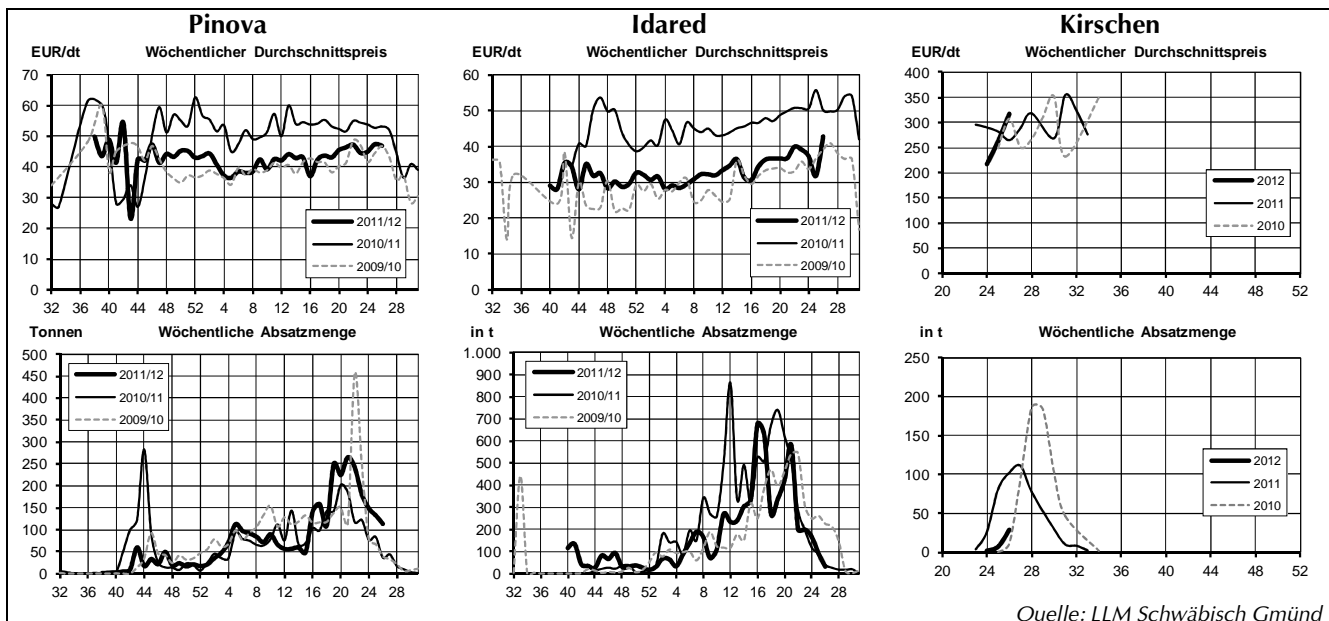
<b>Steinobst</b>					
Nekt., gelbfl.	I	A	152	201	
	I	AA	183	262	
Pfir., gelbfl.	I	A	146	177	
	I	AA	177	207	
	E	A	189	201	

Pfir., weißfl.	F	A	396	402
	E	B	201	244

<b>Pflaumen</b>				
Herman	D		245	335
Ruth Gerstetter	D		225	275
	I		180	175

Quelle: BLE

In KW 26 wurden aus dem Bodenseegebiet nur noch Jonagold und Golden Delicious angeliefert. Aus Italien wurde ebenfalls weniger Ware geliefert. Hier standen noch Golden Delicious und Granny Smith zur Verfügung. Angebotslücken konnten problemlos durch Äpfel aus der Südhemisphäre abgedeckt werden. Gute Qualitäten und Ausfärbungen waren gesucht und konnten sich preislich behaupten. Die Anlieferungen bei Erdbeeren lagen über dem Bedarf. Trotz der guten Qualitäten waren Preise von über 1,00 €/500g-Schale kaum erreichbar. Nachlassende Angebotsmengen aus Süddeutschland konnten durch Partien aus Niedersachsen, Bremen und vom Niederrhein ausgeglichen werden. Ein Großteil der Erdbeeren konnte durch Aktionsprogramme vom LEH vom Markt abfließen. Erste Anlieferungen bei deutschen Kirschen kamen vom Bodensee und aus Mittelfranken. Als Sorten waren Giorgia, Samba und fränkische Knorpelkirsche präsent. Der Großteil der Ware kostete zwischen 3,00 und 4,50€/kg für Kalibergößen zwischen 24 mm+ und 26mm+. Das Beerenangebot war umfangreich und gut nachgefragt. Im Interesse der Kunden standen besonders Him- und Kultur Heidelbeeren. Bei roten Johannisbeeren war der Markt leicht übersorgt.



Quelle: LLM Schwäbisch Gmünd



### Notierung Niederelbe

Gebietsabgabepreise in €/ dt, Kl. I

2012	25.06.	±	18.06.
<b>Jonagold</b>	<b>CA</b>		<b>CA</b>
65/70	46	+3	43
70/75	51	+3	48
75/80/85	56	+3	53
85/90	49	+3	46
70/80/90	51	+3	48
<b>Jonagored**</b>	<b>CA</b>		<b>CA</b>
65/70	50	+3	47
70/75	55	+3	52
75/80/85	58	+3	55
85/90	53	+3	50
70/80/90	55	+3	52
<b>Mostäpfel</b>	16,5		16,5

\*\* mind. 30% Rottfärbung

Quelle: AMI

Jonagold kann stetig vermarktet werden und erreicht mittlerweile Notierungspreise. Jonagored wird nun überwiegend am deutschen Markt gehandelt. Auch hier wird auf Notierungspreisniveau gehandelt. Auch die Abverkäufe von Red Jonaprince verlaufen zufriedenstellend.

### Notierung Südtirol

Preise in €/dt, Kl. 1, netto

2012	26.06.		19.06.	
	T/HW	BW	T/HW	BW
<b>Golden Del.</b>				
70/75	45	50	45	50
75/80	50	55	50	55
80/90	60	65	60	65
<b>Stark Del.</b>				
70/75	-	-	55	75
75/80	-	-	65	85
80/90	-	-	70	90
<b>Granny S.</b>				
70/75	-	-	55	-
75/80	-	-	60	-
90/80	-	-	65	-
<b>Morgenduft</b>				

### Impressum

#### Marktbericht für die Obstregion Bodensee

erscheint wöchentlich

#### Herausgeber

Landesanstalt für Entwicklung der Landwirtschaft (LEL), Oberbettringer Str. 162, 73525 Schwäbisch Gmünd  
www.agrarmaerkte-bw.de

#### Redaktion

Ulrike Ockert, geb. Goldbach, Abt. Markt und Ernährung,  
☎ 07171/917-206  
☎ 07171/917-246  
✉ obstmarktbericht@lel.bwl.de

#### Bezugsbedingungen

Jährlicher Bezugspreis inkl. Versand:  
Inland: 55 €, Ausland: 85 €. Es gelten die Bezugsbedingungen der LEL.  
Die Marktinformationen wurden mit äußerster Sorgfalt erarbeitet, eine Haftung schließen wir aus. Alle Rechte vorbehalten. Abdruck und Auswertung nur nach schriftlicher Vereinbarung.

© LEL Schwäbisch Gmünd

70/80	-	-	55	-
80/90	-	-	65	-
<b>Jonagold</b>				
70/75	-	-	55	-
75/85	-	-	60	-
<b>Fuji</b>				
70/75	-	-	60	-
75/80	-	-	80	90
80/90	-	-	90	100

Quelle: VOG, VIP und Fruttunion

### Notierung Elbe/Saale

Abgabepreise ab Station in €/dt, Kl.1, netto

2012	03.07. ± 26.06.			19.06.
<b>Jonagold</b>	<b>CA</b>	<b>CA</b>	<b>CA</b>	
65/70	50	50	50	
70/75	52	52	55	
75/80/85	60	60	60	
85/90	58	58	55	
<b>Golden D.</b>	<b>CA</b>	<b>CA</b>	<b>CA</b>	
65/70	45	45	40	
70/75	50	50	48	
75/80/85/90	55	55	55	
<b>Idared</b>	<b>CA</b>	<b>CA</b>	<b>CA</b>	
65/70/75	48	48	48	
75/80/85	53	53	50	
85/90	50	50	48	

Quelle: Marktvereinigung OuG, Dresden

### Vorräte Steiermark

am 1. Juni, in t

	Abbau		
	Juni 12	Mai 12	Mai
Golden Del.	22.960	30.691	7.731
Idared	9.190	13.117	3.927
Jonagold/Navajo	3.097	4.834	1.737
Jonagored	1.878	2.791	913
Arlet	739	1.115	376
Gala	554	3.726	3.172
Pinova	343	564	221
Fuji	278	1.352	1.074
Braeburn	130	1.017	887
Elstar	102	537	435
Granny Smith	-	11	11
restl. Sorten	363	1.248	885
<b>Äpfel ges.</b>	<b>39.634</b>	<b>61.003</b>	<b>21.369</b>

Quelle: Landwirtschaftskammer Steiermark

Der Fokus liegt klar auf dem Abverkauf von Golden Delicious, wo

### Vorräte am Bodensee

	Jul 12	Jul 11	Jul 10	Jul 09	12/11 in %
Jonagold	4.354	2.777	894	8.382	+56,8
Jonagored	1.438	1.584	565	4.311	-9,2
Red Prince	640	.	422	157	.
Cameo	558	.	131	258	.
Golden Del.	414	143	653	1.992	+189,3
Idared	215	119	562	822	+80,7
Pinova	215	59	150	5	+264,4
Fuji/Kiku	6	.	1	.	.
Braeburn	5	.	.	.	.
Gloster	3	8	2	12	-62,5
Topaz	.	613	31	38	-100,0
restliche Sorten	43	454	342	202	-90,5
<b>Summe</b>	<b>7.891</b>	<b>5.757</b>	<b>3.753</b>	<b>16.179</b>	<b>+37,1</b>
Verkauf Juni	12.063	9.524	9.640	10.295	+26,6

\* inkl. Kanzi

Quelle: LEL Schwäbisch Gmünd

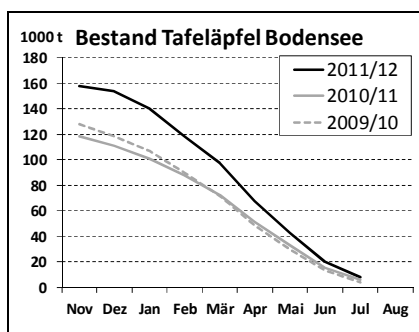
zum 1. Juni noch 22.960 t einlagerten. Der Bestandsabbau lag im Mai mit 21.369 t über den Ergebnissen der Vormonate.

### Vorräte Bodensee

Am 1. Juli in t

	Jul 12	Jun 12	Abbau
Jonagold	4.354	8.757	4.403
Jonagored	1.438	3.815	2.377
Red Prince	640	1.200	560
Cameo	558	1.509	951
Golden Del.	414	1.512	1.098
Idared	215	1.029	814
Pinova	215	1.167	952
Fuji/Kiku	6	65	59
Braeburn	5	11	6
Gloster	3	4	1
Elstar	.	578	578
Gala Royal	.	39	39
Topaz	.	20	20
Jonica	.	93	93
restliche Sorten	43	154	111
<b>Summe</b>	<b>7.891</b>	<b>19.953</b>	<b>12.063</b>

Quelle: LEL Schwäbisch Gmünd



Zum 1. Juli lagerten noch 7.891 t ein. Der Abverkauf lag mit 12.063 t im Juni über den Ergebnissen der letzten beiden Jahre. Den größten Anteil am Bestand hat Jonagold mit 4.354 t. Wenn der Abverkauf weiterhin so reibungslos verläuft, wäre man Ende Juli geräumt.