

Preise für Äpfel stabil

Die Lage am Apfelmarkt bleibt unverändert. Die restlichen Bestände räumen kontinuierlich. Die Nachfrage ist saisontypisch. Die Qualitäten im Beeren- und Steinobstsortiment haben sich aufgrund der etwas freundlicheren Wetterlage gebessert und die Ware fließt gut ab.

● Bodensee

Die Restbestände bei Äpfeln können problemlos vermarktet werden. Je nach Kaliber und Sorten werden Notierungspreise erreicht. Frühsorten werden derzeit noch in Kleinstmengen angeliefert. Erste Discovery werden für nächste Woche erwartet.

Die Vermarktung von Erdbeeren beschränkt sich noch auf wenige Restbestände. Bei Brombeeren beginnt die Hauptphase in der Vermarktung. Die Nachfrage ist gut und der Mengenabfluss zufriedenstellend. Für Johannis- und Stachelbeeren wird die Ernte in den kommenden Tagen abgeschlossen sein. Auch hier verläuft die Vermarktung reibungslos. Im Gegensatz zum Vorjahr bestand dieses Jahr für Johannisbeeren weniger Vermarktungsdruck was sich deutlich auf die Preise auswirkte. (212,80 €/dt in dieser Saison; Vorsaison 161,29€/dt).

Die Kernobstnotierung gilt für großhandelsfähige Mengen durchschnittlicher Qualität, in €/dt, netto, ohne Verpackung, ab Station Bodensee. Die notierten Preise sind für den Notierungstag von der Notierungskommission geschätzte Gleichgewichtspreise. Sie sind weder empfohlene Preise, noch verbindliche Richtpreise, sondern geben eine kurz gefasste Beurteilung der Marktlage. Die tatsächlichen Preise können je nach Lieferumfang und Qualität von den Notierungen abweichen. Spitzenqualitäten, Kleinverkäufe etc. erzielen entsprechend mehr. Kooperationspartner in der Notierung:



Angebote bei Kirschen stammen noch aus den späten Anbaugebieten. Die Mengenanlieferung bei Zwetschen ist sehr unterschiedlich und weist kaum Kontinuität auf. Im Vordergrund steht hier momentan die Bemühung um stabile Preise.

● Notierung Bodensee

Ab Station in €/dt, Kl.1, netto
02.07.± 12.06.23.05.

Woche	CA	CA	CA
Golden Del.			
75/80/85/90	56 +4	52	50
70/75	46 +2	44	42
65/70	38	38	36
70+ Kl.2	33	33	30
Idared	CA	CA	CA
90/95	38	38	35
85/90	40	40	37
70/75/80/85	45	45	42
65/70	42	42	37
70+ Kl.2	35	35	30
Jonagold	CA	CA	CA
90/95	45 +2	43	35
85/90	52 +2	50	42
75/80/85	60 +2	58	49
70/75	59 +2	57	48
65/70	52 +2	50	44
70+ Kl.2	35	35	33

Not.vorsitz: Fr. Pollok, KOB
Redak./ Bericht: Fr. Goldbach, LEL
© LLM Schwäbisch Gmünd, KOB Bavendorf

Deutsche Großmärkte

Ø-Preise (Frankfurt, Hamburg, Köln, München, Berlin), in €/ dt, Kl. I, netto

Woche 29 28 27

Äpfel

Akane/Primer.	F	lose	137	-	-
Braeburn	RCH	70/75	125	125	122
	NZ	70/75	138	141	142
	ZA	70/75	114	119	120
Cripps Pink	RA	70/75	180	186	173
	BR	70/75	144	144	-
	RCH	70/75	147	164	164
	NZ	70/75	173	174	176
	ZA	75/80	168	157	173
Delc./Delbar.	F	lose	145	150	-

Early Gold	F	lose	160	180	-
Elstar	RCH	70/75	158	158	158
	D	lose	91	89	89
	NL	lose	103	105	101
Golden D.	D	lose	79	79	78
	I	lose	102	99	99
	NL	lose	80	80	80
	ZA	70/75	112	115	112
G. Smith	RCH	65/70	100	102	-
	I	lose	99	97	97
Jerseymac	F	lose	116	122	134
Jonagold	D	lose	78	77	76
	NL	lose	85	85	85
Jonagored	D	lose	73	72	72
Klarapfel	D	lose	75	-	-
	NL	lose	150	-	-
Lodi	D	lose	110	-	-
Ozark Gold	F	lose	120	-	-
Pinova	D	lose	85	85	88
Clubsorten	F	75/80	175	175	175
	I	75/80	140	140	140
	NL	75/80	160	160	160
Sonst. Sorten	D	lose	139	135	-
	F	lose	175	180	-
Royal Gala	BR	65/70	128	-	-
	NZ	70/75	155	155	148

Birnen

Abate Fetel	RA	75/80	196	170	164
Conference	NL	lose	103	90	90
Dr. J. Guyot	F	lose	123	147	130
	I	65/70	165	165	165
	E	lose	156	-	-
Forelle	RCH	75/80	233	230	187
	ZA	65/70	152	161	169
Morettini	I	lose	218	224	-
Triumph	RA	70/75	155	155	146
	RCH	65/70	127	127	127
	ZA	65/70	100	104	111
Sonst. Sorten	I	65/70	183	-	-
	E	lose	135	193	200

Beeren

Erdbeeren	D		314	242	228
-----------	---	--	-----	-----	-----

Steinobst

Nekt., gelbfl.	F	AA	272	276	304
	I	AA	145	154	167
Nekt., weißfl.	F	AA	275	286	338
	I	AA	148	170	-
Pfir., gelbfl.	D	A	220	-	-
	F	AA	260	274	306
	GR	AA	122	134	-
	I	>AA	127	-	-
Pfir., weißfl.	F	AA	256	262	274

Pflaumen

Black Amber	F		172	-	-
	I		195	-	-
	E		178	-	-
C. Frühe	D		169	192	-

C. Schöne	BIH	115	-	-
	D	197	-	-
	H	116	-	-
Czernowitzer	D	160	165	-
Ers. Frühzw.	D	207	224	-
	I	187	217	-
Goccia d'Oro	I	210	240	233
Golden Japan	F	145	150	-
	E	180	184	190
Herman	D	188	225	206
	PL	120	-	-
	H	150	189	-
Katinka	D	202	234	230
	H	135	-	-
Red Beaut	E	168	157	157
Ruth Gerst.	D	180	184	209
Sanct. Hub.	D	205	203	-
Sonst. Sorten	D	190	226	-
	I	187	201	215
	E	155	176	-

Quelle: BLE

In KW 29 dominierten die Überseeangebote bei Äpfeln, die sich mengenmäßig aber leicht einschränkten. Das Angebot an Frühsorten weitete sich aus. Bei den Birnen nahmen die Angebote der Südhalbkugel ab, während sich die Sommersorten ausbreiteten. Die bisherigen Preise konnten sich aufgrund der Angebotsmenge nicht halten und vergünstigten sich. Der Erdbeermarkt wurde von heimischer Ware beherrscht. Die Preisspanne war aufgrund der unterschiedlichen Qualitäten sehr groß. Bei den Kirschen übernahmen die Anlieferungen aus Deutschland die Führungsrolle. Das Sortiment bestand aus Regina Octavia, Kordia, Viola und Sylvia. Die Preise konnten in Süd-Deutschland an die Vorwoche anknüpfen, im Norden gaben sie nach. Bei Pflaumen kam der überwiegende Teil aus dem Inland.

Durch die zunehmenden Lieferungen aus Osteuropa gaben die Preise allerdings insgesamt nach.

Großmarkt München

Ø-Preise in €/dt, Kl. 1, netto

		2012	24.7.	17.7.
Äpfel				
Akane/Primer.	F	lose	125	145
Braeburn	NZ	70/75	131	131
	NZ	75/80	136	136
Cripps Pink	NZ	70/75	169	169
	NZ	75/80	175	175
Delc./Delbar.	D	lose	160	-
Golden D.	D	lose	83	80
	I	75/80	111	111
	I	lose	105	102
	ZA	70/75	108	108
	ZA	75/80	114	114
G. Smith	RCH	70/75	114	106
	RCH	75/80	119	117
	I	70/75	111	111
	I	lose	99	99
	ZA	70/75	114	114
	ZA	75/80	119	119
Jerseymac	F	lose	120	115
Jonagold	D	lose	83	80
Summerred	D	lose	160	-
Birnen				
Dr. J. Guyot	F	65/70	120	115
	E	65/70	115	120
Morettini	I	lose	169	221
Beeren				
Erdbeeren	D		460	270
Kirschen				
großfruchtig	D		450	390
Napoleon	TR		415	375
Steinobst				
Nekt., gelbfl.	F	A	256	268
	I	A	128	134
	I	AA	140	146
Nekt., weißfl.	F	AA	280	280
Pfir., gelbfl.	D	A	195	-
	F	AA	280	280

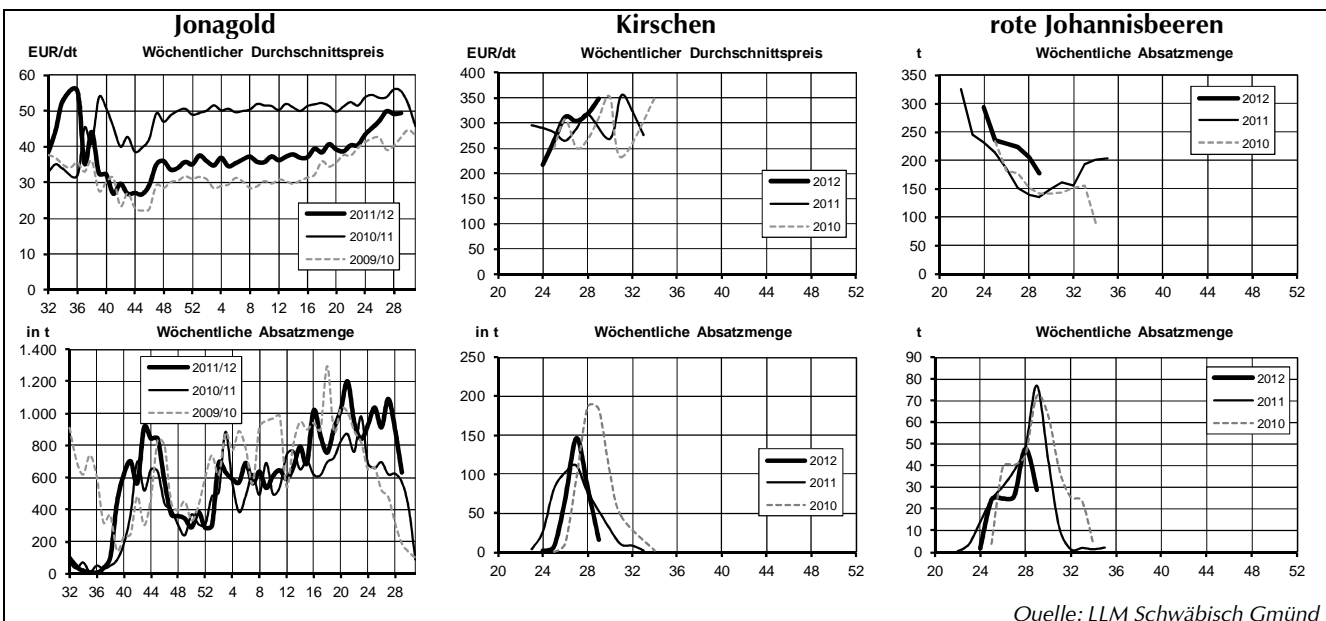
	I	A	128	128
	I	AA	140	152
Pfir., weißfl.	F	A	274	287
	E	A	220	220

Pflaumen

Bühler Frühzw.	D	165	-
Cacaks Schöne	D	155	-
	H	106	100
Ers.Frühzw.	D	170	260
	I	139	222
Katinka	D	165	190

Quelle: BLE

In KW 29 weitete sich das Sortiment bei Frühäpfeln weiter aus. Aus der Rheinpfalz kamen erste Lodi. Frankreich erweiterte seine Angebotspalette um Ozark Gold und Primerouge. Italien lieferte ab Wochenmitte Delprivale. Im Fokus der Kundschaft standen allerdings noch die Angebote aus Übersee, die so ihr hohes Preisniveau halten konnten. Ein ähnliches Bild ergab sich für Birnen. Aus Europa standen Dr. Guyot (Frankreich) Morettini (Italien) und Limonera (Spanien). Das Hauptinteresse der Kunden lag bei Packham's Triumph und Forelle aus Übersee. Bei Erdbeeren verzögerten sich aufgrund des Regens zu Wochenbeginn die Anlieferungen, was in Verbindung mit der geringeren Nachfrage den Markt aber im Gleichgewicht hielt. Zum Wochenende hin zog die Nachfrage an, was zu Preisen von über 2,00€/500g-Schale führte. Bei Kirschen dominierte deutsche großfruchtige Ware aus Baden und Bayern. Die Preise hielten ihr hohes Niveau. Inländische Pflaumen wurden durch Lieferungen aus Ungarn und Bosnien-H. preislich unter Druck gesetzt. Die Preise gaben deutlich nach.



Quelle: LLM Schwäbisch Gmünd

● Marktstatistik für die Obstregion Bodensee

Woche / Saison	Absatzmengen (in t)						Preise (in €/dt)					
	29	28	27	26	Saison	Vorsaison	29	28	27	26	Saison	Vorsaison
Äpfel gesamt	1.135	1.841	2.243	2.234	183.308	139.709	47,94	46,84	46,37	44,20	38,04	50,46
Tafelware	1.035	1.633	2.125	2.036	147.868	121.986	50,69	50,35	48,04	46,61	43,35	54,82
Klasse 1	941	1.379	1.863	1.836	134.165	111.258	52,28	50,89	49,81	48,30	44,76	56,58
Klasse 2	94	254	262	200	13.703	10.728	34,76	47,37	35,43	31,06	29,51	36,64
Klasse 3	17	18	15	32	4.138	2.592	22,00	31,00	27,63	27,66	23,67	29,31
Verwertung	83	190	102	166	31.302	15.131	18,95	18,23	14,35	17,85	14,89	18,96
Braeburn	-	-	-	38	18.608	15.096	-	-	-	37,60	42,91	54,99
Elstar	-	57	23	28	29.766	21.099	31,44	39,14	41,93	49,24	46,28	61,29
Gala Royal	-	-	1	8	16.961	13.145	-	-	30,53	27,89	45,80	55,65
Golden Delicious	73	82	135	135	8.101	6.943	45,42	44,30	41,48	43,13	36,35	47,86
Klasse 1	68	74	117	111	6.564	5.931	47,06	47,73	43,74	45,74	38,85	49,77
75/80	16	34	33	29	1.220	1.008	51,00	50,95	50,56	50,60	45,47	56,47
Idared	32	37	83	42	6.847	8.882	45,01	42,24	43,37	44,58	33,97	46,11
Klasse 1	31	36	80	29	4.944	6.697	45,45	42,90	44,16	49,74	35,72	47,61
75/80	17	13	43	9	700	1.083	46,07	46,38	44,67	45,08	37,06	48,24
Jonagold	632	901	1.091	914	30.087	24.818	49,34	49,10	49,87	47,19	37,59	49,86
Klasse 1	537	737	1.024	850	25.255	20.901	52,13	51,24	50,62	48,35	40,05	52,95
80/85	125	167	158	135	2.722	2.907	52,84	50,64	49,38	48,51	42,91	54,42
75/80	213	221	317	229	5.142	4.535	52,56	53,59	52,91	50,37	43,74	56,33
70/80	88	120	159	193	5.406	3.101	51,34	50,49	50,77	47,37	39,36	54,88
Klasse 2	82	153	57	38	2.393	2.948	35,20	39,96	39,57	33,97	28,79	34,17
Jonagored	162	276	462	321	13.126	9.283	52,02	49,38	43,94	47,62	38,55	51,14
Klasse 1	158	267	295	318	12.273	8.720	52,74	49,78	48,46	47,77	39,26	52,11
80/90	22	35	54	85	1.948	1.977	53,19	52,33	48,52	45,96	36,55	52,23
70/80	34	104	96	65	3.185	651	52,77	49,66	51,47	52,02	42,77	52,96
Sonst. Tafeläpfel	-	15	11	18	1.693	1.288	-	34,02	39,85	21,88	34,50	39,59
Topaz	1	-	-	6	2.318	1.617	39,68	-	-	19,00	39,77	53,29
Pinova	10	71	76	142	3.458	3.216	46,82	77,12	49,22	44,72	43,58	48,33
Klasse 1	10	40	67	96	3.061	2.357	47,89	50,81	51,43	49,78	44,86	55,92
75/80	2	15	23	31	602	426	54,58	54,40	54,51	53,60	51,21	59,87
Fuji	1	-	-	15	7.655	7.730	36,00	-	-	20,95	57,74	64,11
Cameo	45	106	176	299	4.071	2.449	64,97	55,35	52,63	48,79	55,18	69,18
Klasse 1	41	103	176	296	3.928	2.394	67,48	55,98	52,63	48,92	56,17	69,99
65/75	24	36	88	160	1.426	566	68,80	69,02	51,05	47,21	61,03	69,71
Klasse 2	4	3	-	3	143	52	37,66	34,15	-	36,00	28,14	34,15
Red Prince	98	105	81	102	3.748	2.712	53,49	53,07	50,95	47,02	41,32	56,62
Klasse 1	98	105	81	99	2.874	2.666	53,49	53,07	50,95	47,53	44,84	57,01
70/80	43	47	33	24	510	321	51,96	51,74	48,56	46,06	48,01	59,91
65/75	23	18	13	9	195	112	56,22	55,05	55,27	55,90	46,17	53,25
Mostäpfel	83	185	101	151	27.436	12.743	18,95	18,21	14,28	18,07	14,66	19,29
Koch-/Ind.äpfel	-	5	2	15	3.734	2.388	-	19,00	19,00	15,63	16,47	17,20
Kirschen gesamt	17	83	148	68	328	570 *	329,14	318,08	300,00	312,01	309,20	247,71 *
Tafelware	16	83	146	68	322	452	348,25	318,08	303,71	312,01	310,00	295,72
Süßkirschen Knorpel	4	24	47	37	116	282 *	357,49	348,82	361,85	329,85	347,75	307,40 *
Klasse 1	4	24	47	37	116	282	357,49	348,82	361,85	329,85	347,75	307,40
Süßkirschen hell	11	59	95	11	178	159 *	343,22	305,14	274,41	315,10	292,07	279,85 *
Klasse 1	11	59	95	11	178	157	343,22	305,14	274,41	315,10	292,07	280,22
26+	-	15	29	5	49	51	-	317,15	273,86	312,49	291,50	276,29
24+	2	21	40	2	65	52	262,00	254,21	244,25	262,11	248,56	221,41
Süßkirschen dunkel	1	-	4	20	28	5 *	387,00	398,76	324,01	277,04	269,28	354,53 *
Pfl./Zwetsch. gesamt	13	11	11	-	34	369 *	139,86	139,22	140,05	-	139,72	67,68 *
Tafelware	13	11	11	-	34	369	139,86	139,22	140,05	-	139,72	67,68
Herman	1	1	3	-	4	22 *	143,00	163,73	108,77	-	126,49	81,32 *
Katinka	9	1	-	-	9	125 *	141,49	132,07	-	-	140,96	65,49 *
Sonst. Zwetschen	3	9	8	-	20	186 *	135,13	136,58	150,97	-	141,92	63,07 *
Beeren gesamt	70	276	340	388	3.029	3.426 *	220,32	224,12	203,66	159,83	189,34	216,19 *
Tafelware	70	276	340	385	3.023	3.372	220,32	224,12	203,66	160,76	189,64	218,44
Erdbeeren, Körbe	30	140	256	336	2.660	2.794 *	240,04	202,61	183,47	142,46	179,93	219,19 *
Klasse 1	30	140	256	334	2.653	2.793	240,04	202,61	183,47	143,09	180,36	219,23
Unsort.	28	105	183	183	1.818	1.846	239,45	201,35	181,02	137,09	178,36	216,11
R.Johannisb. Schale	29	48	26	25	153	235 *	178,35	204,50	223,37	229,82	212,80	161,29 *
Himbeeren Schale	-	2	3	-	6	13 *	432,28	384,63	359,84	569,68	389,57	388,69 *
Stachelbeeren Schale	10	84	52	23	181	223 *	265,15	259,32	264,62	282,85	267,88	236,16 *
Heidelbeeren Schale	-	1	1	2	4	7 *	578,00	586,59	668,14	692,54	662,07	551,60 *

Saison (Lagerobst = Wirtschaftsjahr ab KW 32, Sommerobst(*) = Kalenderjahr).

© LLM Schwäbisch Gmünd

Notierung Niederelbe

Letzte Notierung der Saison

Gebietsabgabepreise in €/ dt, Kl. I

2012	09.07.	±	25.06.
Jonagold	CA		CA
65/70	46		46
70/75	51		51
75/80/85	56		56
85/90	49		49
70/80/90	51		51
Jonagored**	CA		CA
65/70	50		50
70/75	55		55
75/80/85	58		58
85/90	53		53
70/80/90	55		55
Mostäpfel	16,5		16,5

** mind. 30% Rotfärbung

Quelle: AMI

Bei Jonagold räumen die Restbestände ohne Probleme. Für Jonagored konnten festere Preise durchgesetzt werden. Die Saison von Red Jonaprince wird in den kommenden Tagen beendet sein. Die Preise für Mostäpfel bewegen sich unverändert auf einem Niveau von 14,50 bis 15,00 €/dt. Mit Astramel und Klarapfel stehen die ersten beiden Frühsorten zum Verkauf.

Notierung Südtirol

Preise in €/dt, Kl. 1, netto

2012	24.07.		17.07.	
	T/HW	BW	T/HW	BW
Golden Del.				
70/75	45	50	45	50
75/80	50	55	50	55
80/90	60	65	60	65

Quelle: VOG, VIP und Fruttunion

Notierung Elbe/Saale

Letzte Notierung der Saison

Abgabepreise ab Station in €/dt, Kl.1, netto

2012	17.07.	±	10.07.	03.07.
Jonagold	CA		CA	CA
65/70	55	+2	53	50
70/75	55	+2	53	52
75/80/85	60		60	60
85/90	56		56	58
Golden D.	CA		CA	CA
65/70	45		45	45
70/75	50		50	50
75/80/85	60		60	55
85/90	55		55	55
Idared	CA		CA	CA
65/70/75	55	+2	53	48
75/80/85	60	+2	58	53
85/90	55		55	50

Quelle: Marktvereinigung OuG, Dresden

Steiermark

6. Marktinformation 2011/12

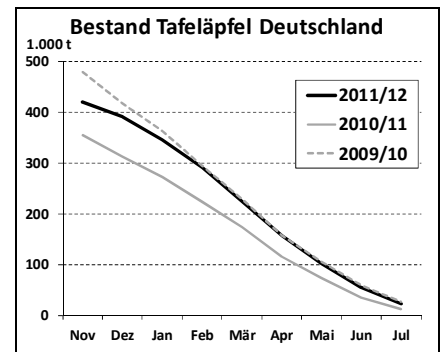
Richtpreise in der Steiermark, in €/dt, Klasse I

2012	04.07. ± 06.06.		
Arlet	70-75	50	50
Braeburn	70-75	40	40
Elstar	70-75	50	50
Gala	70-75	53	53
Golden Del.	70-75	45	45
Idared	70-75	45	45
Jonagold	70-75	48	48
Kronprinz R.	70-75	90	90
Pinova	70-75	50	50
RubINETTE	70-75	50	50
Topaz	70-75	55	55

Quelle: OPST Partner Steiermark GmbH

Vorräte Deutschland

In Deutschland lagerten zum 1. Juli noch rund 22.000 t Äpfel ein. Erwartungsgemäß nahmen den Großteil der Bestände die Jonagoldgruppe, Golden Delicious und Idared ein. Der Abverkauf im Juni von 32.866 t lag deutlich über Vorjahr (+43 %), wobei die schwache Angebotsbasis der letzten Saison zu berücksichtigen ist. Im Vergleich zur „Normalsaison“ 09/10 war der Abverkauf aber immer noch sehr stark (+3 %). Die größte Verkaufsmenge erzielte Jonagored mit 12.452 t. Derzeit sind zwar schon die ersten Frühsorten am Markt erhältlich, die Nachfrage nach Lagerware ist aber nach wie vor lebhaft.



Vorräte Deutschland

am 1. Juli, in t

	Juli 12	Jun 12	Mai 12	Apr 12	Abbau Juni
Jonagold	7.963	15.996	26.156	33.538	8.033
Jonagored	6.273	18.725	32.561	43.283	12.452
Red Prince	2.779	6.290	9.733	12.671	3.511
Idared	1.968	4.409	10.754	16.110	2.441
Golden Del.	1.320	3.944	7.930	10.589	2.624
Elstar	805	2.174	6.792	17.170	1.369
Pinova	229	1.283	2.679	4.526	1.054
Topaz	36	56	110	564	20
Gala u. Mut.	17	67	390	1.961	55
Fuji/Kiku	6	65	222	1.458	59
Braeburn	5	71	1.108	4.506	66
Gloster	.	20	445	1.749	20
restl. Sorten*	601	1.768	3.724	7.823	1.167
Äpfel ges.	22.002	54.868	102.504	156.052	32.866
Regionen					
Norden	9.850	24.402	41.712	59.470	14.552
Osten	4.449	11.094	20.354	29.183	6.645
Mitte	.	.	.	1.733	.
Süden	7.703	19.372	40.438	65.666	11.669
Äpfel ges.	22.002	54.868	102.504	156.052	32.866
Abbau in t	.	32.868	47.636	53.508	

Quelle: AMI

Impressum

Marktbericht für die Obstregion Bodensee

erscheint wöchentlich

Herausgeber

Landesanstalt für Entwicklung der Landwirtschaft (LEL), Oberbetringer Str. 162, 73525 Schwäbisch Gmünd www.agrarmaerkte-bw.de

Redaktion

Ulrike Ockert
Abt. Markt und Ernährung,
☎ 07171/917-206
☎ 07171/917-246
✉ obstmarkt@lel.bwl.de

Bezugsbedingungen

Jährlicher Bezugspreis inkl. Versand: Inland: 55 €, Ausland: 85 €. Es gelten die Bezugsbedingungen der LEL. Die Marktinformationen wurden mit äußerster Sorgfalt erarbeitet, eine Haftung schließen wir aus. Alle Rechte vorbehalten. Abdruck und Auswertung nur nach schriftlicher Vereinbarung.

© LEL Schwäbisch Gmünd