

Gute Qualitäten bei allen Apfelsorten

Der Absatz verläuft im Allgemeinen zufriedenstellend. Birnen vom Bodensee interessieren weiterhin sehr. Italien komplettiert das Angebot.

🍏 Bodensee

Auf dem Markt ist kein großer Druck spürbar. Etwas mehr Aufträge wären allerdings wünschenswert. Inzwischen stehen alle Sorten im Abverkauf. Die Ware weist weiterhin eine gute Qualität auf. Dies hängt auch mit dem aufnahmefähigen Markt für Industrieobst (Schälware, Mus) zusammen. Elstar muss jedoch mitunter leichte preisliche Abschlüsse hinnehmen. Nach derzeitigem Stand sind beim Frost der vergangenen Tage keine Schäden entstanden. Nur vereinzelt wurden noch nicht abgeerntete Kanzi in Mitleidenschaft gezogen. Gala, Cox Orange, Topaz sowie teilweise Elstar werden bereits aus CA-Lager vermarktet. Golden Delicious, Idared und Topaz werden in noch geringem Umfang angeliefert.

Notierung Bodensee

Ab Station in €/dt, Kl.1, netto

Woche 30.10. ± 16.10.09.10.

Woche	30.10.	±	16.10.	09.10.
Boskoop				
90/95	50	-5	55	65
85/90	72	-3	75	75
80/85	76	-2	78	78
75/80	78		78	78
70/75	68	-2	70	70
70+ Kl.2	45		45	45

Die Kernobstnotierung gilt für großhandelsfähige Mengen durchschnittlicher Qualität, in €/dt, netto, ohne Verpackung, ab Station Bodensee. Die notierten Preise sind für den Notierungstag von der Notierungskommission geschätzte Gleichgewichtspreise. Sie sind weder empfohlene Preise, noch verbindliche Richtpreise, sondern geben eine kurz gefasste Beurteilung der Marktlage. Die tatsächlichen Preise können je nach Lieferumfang und Qualität von den Notierungen abweichen. Spitzenqualitäten, Kleinverkäufe etc. erzielen entsprechend mehr. Kooperationspartner in der Notierung:



Braeburn				
85/90	65	65	-	
75/80/85	72	72	-	
70/75	68	68	-	
65/70	53	+1 52	-	
70+ Kl.2	45	45	-	
Cox Orange				
85/90	65	65	65	
75/80/85	75	75	75	
70/75	70	70	70	
65/70	55	55	55	
60/65	50	50	50	
70+ Kl.2	40	40	40	
Elstar				
85/90	70	70	75	
75/80/85	78	78	78	
70/75	75	75	75	
65/70	60	60	60	
60/65	50	50	50	
70+ Kl.2	45	45	45	
Gala Royal				
75/80/85	78	78	78	
70/75	75	75	75	
65/70	60	60	60	
60/65	55	55	50	
70+ Kl.2	45	45	45	
Golden Delicious				
75/80/85/90	65	65	-	
70/75	55	55	-	
65/70	45	45	-	
70+ Kl.2	38	38	-	
Idared				
90/95	42	42	-	
70/75, 85/90	50	50	-	
75/80/85	55	55	-	
65/70	45	45	-	
70+ Kl.2	40	40	-	
Jonagold				
90/95	42	42	46	
85/90	53	53	55	
75/80/85	60	60	63	
70/75	55	55	60	
65/70	50	50	55	
70+ Kl.2	40	40	40	
Topaz				
65/70, 90/95	55	55	55	
85/90	60	60	60	
70/75/80/85	65	65	65	
70+ Kl.2	40	40	40	
Pinova				
85/90	60	60	60	
75/80/85	68	68	68	
70/75	65	65	65	
65/70	55	55	55	
70+ Kl.2	40	40	40	
Mostäpfel *)	16,0	16,0	16,0	
Alexander Lucas				
70/80/90	73	73	73	
	65	65	65	

65/70	55	55	55
60/65			
Conference			
70+	75	75	75
65/70	70	70	70
60/65	65	65	65
55/60	50	50	50

*) ab Erfassungsstation, Erzeugerpreis = Notierung - 1,5 €/dt + MwSt.
 Not.vorsitz: Fr. Pollok, KOB
 Redakt. / Bericht: Fr. Schiebel, LEL
 © LLM Schwäbisch Gmünd, KOB Bavendorf

Deutsche Großmärkte

Ø-Preise (Frankfurt, Hamburg, Köln, München, Berlin), in €/dt, Kl. I, netto

Woche		43	42	41
Äpfel				
Boskoop	D lose	85	89	90
	NL lose	113	113	115
	PL lose	70	-	-
Braeburn	D lose	88	92	94
	F 70/75	125	128	125
	I lose	116	119	120
Red Chief	F 75/80	165	165	165
	I 75/80	135	130	135
Cox Orange	B lose	105	105	105
	D lose	85	86	91
	NL lose	100	100	100
Cripps Pink	F 70/75	190	-	-
Elstar	B lose	110	110	110
	D lose	88	90	92
	F lose	150	150	150
	NL lose	103	104	102
	A 75/80	101	105	105
Fuji/Kiku	CHN 75/80	135	-	-
	D lose	105	115	117
Gala	D lose	85	-	-
Gloster	PL lose	68	70	-
Golden D.	D lose	81	84	86
	F 70/75	130	135	136
	I lose	114	119	119
	NL lose	95	95	95
	A 80/85	101	105	105
G. Smith	D lose	110	110	-
	F lose	78	-	150
	I lose	124	129	128
	E 70/75	115	115	127
Gravensteiner	D lose	72	73	73
Holst.Cox	D lose	79	83	86
Idared	D lose	70	70	70
Jonagold	D lose	84	86	89
	NL lose	80	90	91
	A 75/80	100	-	-
	PL lose	68	68	-

Jonagored	D	lose	84	86	86
	PL	lose	68	68	-
Pinova	D	lose	95	96	99
Red Delic.	I	65/70	113	113	-
Sonst.Clubs.	D	lose	110	110	110
Sonst. Sorten	D	lose	102	110	109
Royal Gala	D	lose	86	92	91
	F	lose	110	110	110
	I	lose	108	107	108
	A	75/80	101	105	105
	PL	lose	70	70	-

Birnen

Abate Fetel	I	lose	125	125	125
	E	65/70	125	125	150
Alex.Lucas	D	lose	92	95	100
Boscs Fl.birne	D	lose	95	-	-
Conference	B	lose	104	105	105
	D	lose	92	93	101
	NL	lose	104	103	102
Gellert	NL	lose	101	125	125
Gute Luise	D	lose	95	98	102
	NL	lose	124	131	135
	E	65/70	155	-	-
Rosada	I	lose	100	100	-
Rote W.Christ	I	65/70	156	154	156
Santa Maria	I	lose	120	-	-
	E	65/70	130	130	-
	TR	65/70	135	137	135
Sonst. Sorten	D	lose	100	106	110
Williams Chr.	D	lose	95	95	100
	I	65/70	142	142	142

Erdbeeren

Erdbeeren	B		408	438	445
	D		332	375	330

Steinobst

Nekt. gelbfl.	I	AA	116	121	117
Pfirs. gelbfl.	I	AA	122	133	128
	E	AA	159	152	144

Pflaumen

Goccia d'Oro	I		173	170	175
Presenta	D		220	-	231
President	I		200	200	-
Sonst. Sorten	F		155	160	173

Quelle: BLE

In KW 43 dominierten Deutschland und Italien den Apfelmarkt. Österreich, Belgien und Polen ergänzten das Sortiment. Clubsorten wie Kanzi, Rubinette, Pink Lady, Honeycrunch und Jazz wurden in steigendem Umfang angeliefert. Die Preise für Roter Boskoop und Cox Orange gaben unterdessen leicht nach. Aus heimischer Produktion kamen vermehrt Alexander Lucas auf den Markt. Bei Birnen bestimmte jedoch Italien mit Abate Fetel, Rosada und Williams Christ das Geschehen. Die Kampagne türkischer Santa Maria nähert sich ihrem Ende.

Großmarkt München

Ø-Preise in €/dt, Kl. 1, netto

			2012	30.10.23.10.
Äpfel				
Boskoop	D	lose	80	85
Braeburn	D	lose	83	85
	F	70/75	122	125
	I	75/80	125	125
	I	lose	114	114
Cox Orange	D	lose	83	85
Elstar	D	lose	80	89
Fuji/Kiku	CHN	75/80	130	-
Golden D.	D	lose	80	80
	I	lose	114	114
	A	80/85	100	100
G. Smith	F	75/80	105	110
	I	70/75	131	142
	I	lose	119	125
Jonagold	D	lose	80	80
	A	75/80	100	-
Jonagored	D	lose	80	80
Pinova	D	lose	83	85
Sonstige Clubs.	D	75/80	125	130
	F	70/75	200	185
Sonst. Sorten	D	lose	90	100
Royal Gala	D	75/80	85	95
	D	lose	75	85

	I	lose	108	114
	A	75/80	100	100

Birnen

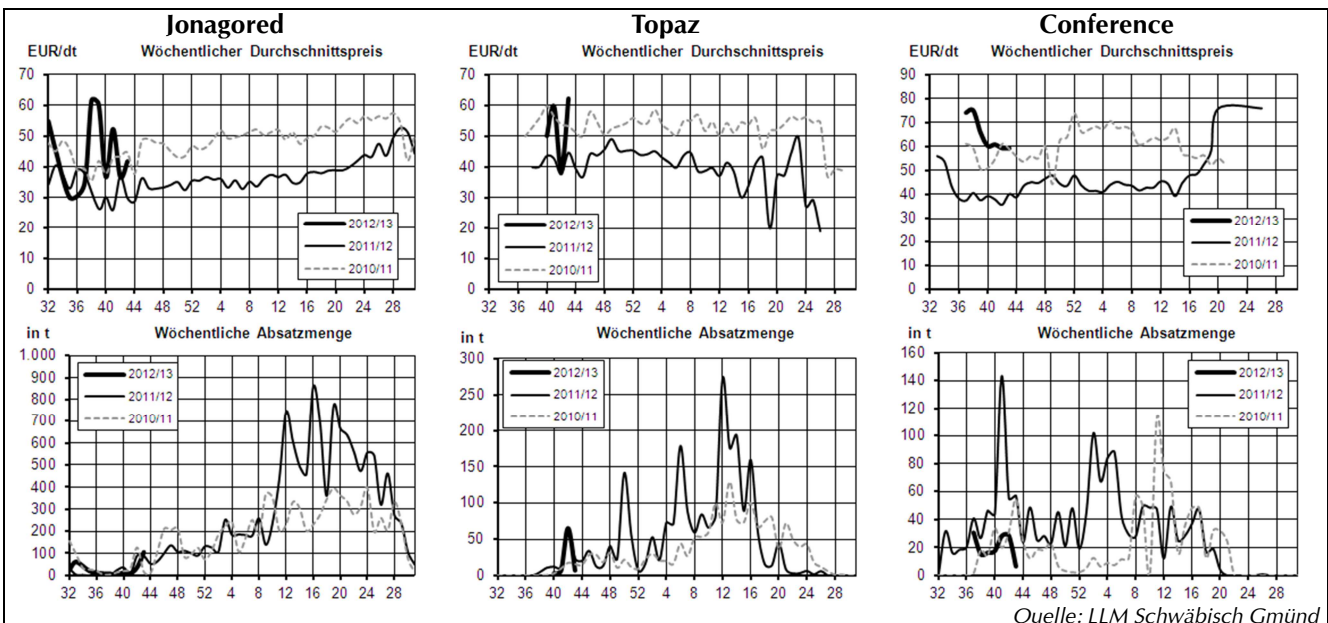
Abate Fetel	I	65/70	145	140
	I	70/75	157	163
	I	75/80	174	180
Alex.Lucas	D	lose	95	90
Boscs Fl.birne	D	lose	95	-
	I	70/75	145	-
	I	75/80	157	-
Conference	D	lose	95	90
Gute Luise	NL	lose	120	135
Rote W. Christ	I	65/70	157	157
	I	70/75	169	169
Santa Maria	I	65/70	157	157
	I	70/75	169	169
	TR	65/70	125	130
	TR	70/75	135	140
Williams Christ	D	lose	100	95
	I	65/70	140	140
	I	70/75	151	157
	I	75/80	163	169

Erdbeeren

Erdbeeren	B		420	400
	D		260	320
	I		320	-

Quelle: BLE

Die Nachfrage nach Äpfeln aus heimischer Produktion war in KW 43 ungebrochen. Mitunter waren Qualitätseinbußen zu verzeichnen, wenn Ware aus Normallager nicht zügig genug abgesetzt werden konnte. Aus Italien wurden vor allem Granny Smith sowie Golden Delicious vermarktet. Auch Birnen interessierten weiterhin sehr. Weniger Gute Luise, aber stattdessen Kaiser Alexander mit steigender Tendenz wurden vom Bodensee geliefert. Italien (Abate Fetel, Williams Christ, Santa Maria) und die Türkei mit Santa Maria ergänzten das Angebot.



● Marktstatistik für die Obstregion Bodensee

Woche / Saison	Absatzmengen (in t)						Preise (in €/dt)					
	43	42	41	40	Saison	Vorsaison	43	42	41	40	Saison	Vorsaison
Äpfel gesamt	3.556	4.330	3.363	3.594	25.335	37.835	31,68	37,65	38,99	40,00	40,29	31,56
Tafelware	1.160	2.007	1.653	1.786	12.695	22.564	60,15	60,52	61,30	63,08	62,77	43,94
Klasse 1	1.066	1.857	1.508	1.691	11.489	19.265	62,56	62,89	64,31	64,68	65,70	46,49
Klasse 2	94	150	145	94	1.206	3.299	32,89	31,25	30,07	34,29	34,80	29,02
Klasse 3	573	490	200	94	1.425	1.074	23,98	24,73	23,87	24,67	24,68	19,93
Verwertung	1.824	1.833	1.510	1.714	11.215	14.197	15,99	16,06	16,56	16,80	16,83	12,78
Boskoop	36	155	106	76	514	739	69,26	52,29	63,43	71,43	64,52	49,76
Klasse 1	34	93	86	71	422	648	71,25	70,98	72,73	73,36	73,04	53,08
75/80	11	29	29	32	179	242	75,17	75,11	75,41	75,94	77,20	58,46
Klasse 2	2	5	5	4	19	65	34,89	41,21	29,92	37,98	36,19	27,38
Braeburn	96	102	38	-	237	682	65,38	66,79	69,58	67,00	66,66	41,77
80/85	9	23	11	-	43	25	68,84	70,78	70,15	-	70,20	52,08
75/85	13	20	7	-	40	1	69,16	67,22	68,30	-	68,04	49,01
75/80	17	27	13	-	57	64	69,10	69,15	72,06	-	69,80	51,85
70/80	33	22	1	-	57	275	65,42	62,37	65,76	67,00	64,24	42,94
Cox Orange	24	50	45	105	393	902*	59,64	64,39	65,24	61,62	62,82	49,27*
Klasse 1	22	48	44	99	373	889	61,22	65,65	65,82	62,49	64,14	49,51
75/80	10	18	13	16	90	165	71,33	72,05	70,73	73,61	72,69	57,76
70/75	1	4	10	21	66	145	67,25	73,04	72,79	69,20	70,07	54,89
Elstar	342	656	533	798	4.796	9.427	60,70	58,47	64,85	65,26	65,07	44,86
Klasse 1	299	565	502	736	4.335	8.343	65,49	63,34	66,88	68,21	68,36	46,80
70/80	82	135	112	267	1.178	3.775	66,56	64,15	69,62	71,24	70,95	46,55
65/75	76	119	145	155	644	1.271	62,70	63,83	62,71	62,89	62,42	44,67
Klasse 2	20	65	16	31	362	1.006	32,45	29,68	37,86	37,55	36,77	30,97
Klasse 3	23	25	15	31	98	78	23,00	24,00	25,30	22,68	24,03	16,28
Gala Must	23	63	32	52	297	574	65,46	55,50	60,40	56,65	55,56	39,87
75/80	10	11	3	2	26	6	58,14	58,02	60,74	62,67	57,82	38,00
70/80	3	11	13	10	56	54	42,86	45,60	65,23	64,63	59,23	45,60
65/75	5	18	14	33	125	210	55,51	54,65	57,04	56,13	55,63	43,87
Gala Royal	216	484	420	472	3.033	4.833	63,11	63,50	63,92	63,76	64,40	45,69
Klasse 1	211	469	413	469	2.959	4.285	63,72	64,22	64,34	63,96	64,98	47,45
75/80	33	98	56	53	379	508	68,44	70,77	70,95	73,48	71,83	56,04
70/80	55	90	85	115	729	724	66,61	66,83	68,13	68,05	68,42	49,13
Klasse 2	6	15	7	4	74	548	40,07	40,48	39,49	38,70	40,96	31,89
Golden Delicious	301	145	117	67	658	266	23,70	36,70	24,05	27,12	27,82	27,98
Klasse 1	3	66	7	3	101	42	58,86	52,99	55,78	51,91	51,90	41,57
Klasse 3	292	76	109	63	539	48	23,00	22,25	21,81	25,65	22,96	15,00
Jonagold	434	551	478	249	2.122	3.530	37,09	39,98	45,01	53,15	43,46	30,27
Klasse 1	175	275	299	217	1.215	2.051	52,14	53,84	54,86	57,06	54,96	36,27
70/80	46	101	124	51	361	500	52,70	53,57	54,55	54,12	54,17	39,34
Klasse 2	43	40	118	33	353	532	34,21	27,69	29,02	27,18	30,54	25,55
Klasse 3	216	236	61	-	554	859	25,50	25,87	27,69	-	26,48	20,03
Jonagored	105	36	9	13	285	295	41,78	36,85	52,28	36,75	42,73	32,83
Klasse 1	86	17	9	6	175	173	45,63	51,90	52,28	46,64	47,11	35,92
85/90	36	-	-	1	41	4	44,00	-	-	55,00	42,70	14,20
80/85	29	-	-	-	36	2	44,00	-	-	-	46,70	43,76
Klasse 3	18	20	-	-	38	22	24,00	24,00	-	-	24,00	32,38
RubINETTE	9	16	15	16	69	119	67,33	68,14	69,69	58,32	64,10	43,65
Klasse 1	9	14	15	9	55	105	67,33	73,12	70,78	69,32	69,20	45,21
75/80	1	2	2	4	9	12	68,04	74,47	76,26	75,99	74,00	56,69
70/80	4	5	4	2	17	23	71,82	75,75	73,16	70,78	73,06	48,68
Topaz	7	65	7	3	82	125	62,18	38,85	59,62	50,10	42,89	40,30
65/75	2	8	3	-	13	16	55,33	57,12	54,20	-	56,26	43,13
Pinova	48	67	7	-	122	79	34,11	42,68	70,36	-	40,87	29,68
Klasse 1	12	30	7	-	48	40	69,18	63,91	70,36	-	66,11	46,86
Klasse 2	13	10	-	-	22	40	22,22	39,41	-	-	29,76	12,54
Klasse 3	24	28	-	-	51	-	23,00	21,26	-	-	22,06	-
Fuji	33	21	-	-	55	229	87,24	89,45	-	-	78,62	72,94
70/80	30	14	-	-	45	119	86,37	86,10	-	-	85,84	70,68
Cameo	44	54	45	-	143	213	76,12	77,36	79,23	-	77,56	63,13
75/80	30	34	26	-	90	16	76,08	78,87	80,92	-	78,54	70,41
70/80	8	11	13	-	32	48	81,75	79,47	75,51	-	78,35	64,20
Red Prince	5	7	1	-	17	356	61,46	61,64	40,44	-	59,54	30,10
75/80	1	5	-	-	6	-	66,32	63,84	-	-	64,16	-
70/80	4	2	-	-	5	-	60,27	57,04	-	-	59,22	78,78
Mostäpfel	1.824	1.821	1.468	1.714	11.077	12.336	15,99	16,00	16,54	16,80	16,78	12,56
Koch-/Ind.äpfel	-	12	41	-	138	1.772	-	24,00	17,15	-	20,23	14,04
Birnen gesamt	138	179	144	361	2.194	3.393	41,48	47,87	59,96	31,56	41,97	34,06
Tafelware	87	130	128	175	1.562	2.925	58,32	61,27	64,11	50,23	52,75	37,42
Klasse 1	78	110	125	91	1.085	2.096	60,10	63,71	64,82	63,74	59,38	39,98

Klasse 2	9	20	3	84	478	829	42,39	47,82	38,01	35,69	37,72	30,94
Verwertung	51	48	16	187	632	516	12,87	11,75	26,34	14,07	15,31	16,06
Alexander Lucas	62	100	95	92	563	1.211	61,38	62,05	65,11	58,89	61,67	38,91
Klasse 1	55	82	92	65	462	1.201	64,23	65,33	66,05	66,10	65,71	38,98
70/75	13	23	10	12	81	152	65,55	65,49	70,24	69,46	68,43	46,70
Klasse 2	8	18	3	27	101	10	41,15	47,49	39,43	41,39	43,13	30,11
Conference	7	28	28	18	143	500	59,27	59,32	60,83	60,27	65,32	40,06
55/65	3	9	4	4	27	35	54,30	54,92	54,54	55,75	54,24	38,72
Sonstige Tafelbirnen	17	-	1	-	19	4	47,26	-	86,00	-	49,94	47,98
Mostbirnen	51	48	1	146	492	407	12,87	11,75	11,00	10,93	11,34	13,03

Saison (Lagerobst = Wirtschaftsjahr ab KW 32, Sommerobst(*) = Kalenderjahr).

© LLM Schwäbisch Gmünd

Notierung Elbe/Saale

Abgabepreise ab Station
in €/dt, Kl. 1, netto

2012	30.10.	23.10.
Elstar		
65/70	60	60
70/75	62	62
75/80/85	80	80
85/90	62	63
Gala		
65/70	60	60
70/75	70	63
75/80/85	80	75
85/90	60	60
Shampion		
65/70/75	57	57
75/80/85	75	75
85/90	45	48
Jonagold		
65/70/75	55	58
75/80	70	70
80/85	60	68
85/90	40	45
Boskoop		
65/70	45	45
70/75	55	55
75/80/85	75	75
85/90	55	60
Golden Del.		
65/70	50	50
70/75	55	60
75/80/85	70	70
85/90	60	60

Quelle: Marktvereinigung OuG, Dresden

Niederelbe

Gebietsabgabepreise in €/ dt, Kl. I
2012 22.10. 08.10.

2012	22.10.	08.10.
Elstar		
60/65	45	45
65/70	60	60
70/75	67	67
75/80/85	72	72
65/75	62	62
Jonagold		
70/75	55	55
75/80/85	55	60
85/90	45	50
70/80	55	55
80/90	50	55
90/100	40	40
Jonagored		
70/75	55	55
75/80/85	55	60
85/90	45	50
70/80	55	55
80/90	50	55
90/100	40	40
Braeburn		
70/75	65	65
75/80	68	70
80/85	70	70
85/90	60	63
70/80	65	65
R.Holst. Cox CA-		
65/70	55	55
70/75	60	60
75/80/85	65	65
70/80/90	60	60
Ingrid Marie		
65/70	45	45
70/80/90	45	45
Cox Orange CA-		
65/70	50	50
70/75	55	55
75/80/85	65	65
Boskoop		
70/75	55	60
75/80/85	70	72
85/90	62	65
90/100	40	40
Mostäpfel	16	16

Quelle: AMI

Die Marktlage ist unverändert stabil. Aktionen im LEH für die Jonagold-Gruppe sind im November geplant. Bei Braeburn liegt der Fokus auf der Vermarktung mit Foodtainern. Die Birnenpreise orientieren sich an der Vorwoche. Charneux, Alexander Lucas sowie Conference sind auf dem Markt.

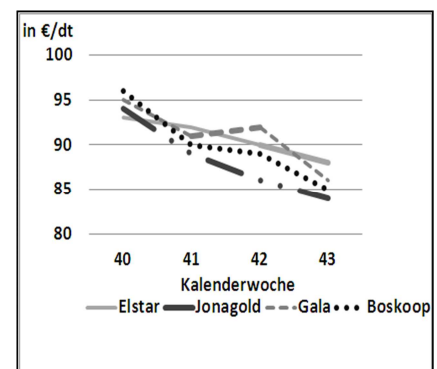
Notierung Südtirol

Preise in €/dt, Kl. 1, netto

2012	30.10.	23.10.		
	TW/HW	BW	TW	BW
Gala Royal				
65/70	75	80	75	80
70/75	80	85	80	85
75/80	85	93	85	93
80/85	90	103	90	103
Golden Del.				
70/75	60	62	60	62
75/80	68	73	68	73
80/90	73	78	73	78
Stark Del.				
70/75	70	80	70	80
75/80	78	93	78	93
80/90	85	100	85	100
Granny Smith				
70/75	75	75	75	75
75/80	90	90	90	90
80/90	90	90	90	90
Braeburn				
70/75	75	75	75	75
75/80/85	80	80	80	80
Morgenduft/ Dallago				
70/80	75	75	75	75
80/90	80	80	80	80
Fuji				
70/75	80	90	80	90
75/80	93	103	93	103
80/90	100	110	100	110
Jonagold				
70/75	75	75	75	75
75/85	80	80	80	80

Quelle: VOG, VIP und Fruttunion

Preise Großmärkte (Hamburg, Frankfurt a.M., Berlin, Köln, München), deutsche Äpfel, lose



Quelle: BLE

Impressum

Marktbericht für die Obstregion Bodensee

erscheint wöchentlich

Herausgeber

Landesanstalt für Entwicklung der
Landwirtschaft (LEL), Oberbettringer
Str. 162, 73525 Schwäbisch Gmünd
www.agrarmaerkte-bw.de

Redaktion

Ann-Sophie Schiebel
Abt. Markt und Ernährung,
☎ 07171/917-206
☎ 07171/917-246
✉ obstmarkt@lel.bwl.de

Bezugsbedingungen

Jährlicher Bezugspreis inkl. Versand:
Inland: 55 €, Ausland: 85 €. Es gelten die
Bezugsbedingungen der LEL.
Die Marktinformationen wurden mit äußerster
Sorgfalt erarbeitet, eine Haftung schließen
wir aus. Alle Rechte vorbehalten. Abdruck
und Auswertung nur nach schriftlicher Ver-
einbarung.

© LEL Schwäbisch Gmünd