

Fast alle Sorten auf CA-Lager umgestellt

Ein zufriedenstellender Absatz sorgt für keinen spürbaren Druck. Stabile Preise für Kernobst kennzeichnen auch die aktuelle Woche.

🍏 Bodensee

Inzwischen ist das Gros der Sorten (Boskoop, Cox Orange, Elstar, Gala, Kanzi) auf CA-Lager umgestellt. Die entsprechenden Lagerkapazitäten sind vorhanden. Braeburn und Idared werden noch aus Natur- bzw. Kühllager vermarktet. Der Absatz von Elstar und Gala ist passend zur verminderten Erntemenge in dieser Saison zufriedenstellend. Bei einigen wenigen Sorten sind allerdings teilweise Verbesserungen im Tagesgeschäft erwünscht. Durch Aktionen vermarktete Ware findet meist schnell genügend Beachtung. Wegen der guten Nachfrage ist kein Druck spürbar. Besonders kleine Kaliber interessieren auch im Ausland.

Notierung Bodensee

Diese Woche keine Notierung!

Ab Station in €/dt, Kl.1, netto

Woche 30.10. ± 16.10.09.10.

Woche	30.10.	±	16.10.	09.10.
Boskoop				
90/95	50	-5	55	65
85/90	72	-3	75	75
80/85	76	-2	78	78
75/80	78		78	78
70/75	68	-2	70	70
70+ Kl.2	45		45	45

Braeburn				
85/90	65	65	-	
75/80/85	72	72	-	
70/75	68	68	-	
65/70	53	+1 52	-	
70+ Kl.2	45	45	-	
Cox Orange				
85/90	65	65	65	
75/80/85	75	75	75	
70/75	70	70	70	
65/70	55	55	55	
60/65	50	50	50	
70+ Kl.2	40	40	40	
Elstar				
85/90	70	70	75	
75/80/85	78	78	78	
70/75	75	75	75	
65/70	60	60	60	
60/65	50	50	50	
70+ Kl.2	45	45	45	
Gala Royal				
75/80/85	78	78	78	
70/75	75	75	75	
65/70	60	60	60	
60/65	55	55	50	
70+ Kl.2	45	45	45	
Golden Delicious				
75/80/85/90	65	65	-	
70/75	55	55	-	
65/70	45	45	-	
70+ Kl.2	38	38	-	
Idared				
90/95	42	42	-	
70/75, 85/90	50	50	-	
75/80/85	55	55	-	
65/70	45	45	-	
70+ Kl.2	40	40	-	
Jonagold				
90/95	42	42	46	
85/90	53	53	55	
75/80/85	60	60	63	
70/75	55	55	60	
65/70	50	50	55	
70+ Kl.2	40	40	40	
Topaz				
65/70, 90/95	55	55	55	
85/90	60	60	60	
70/75/80/85	65	65	65	
70+ Kl.2	40	40	40	
Pinova				
85/90	60	60	60	
75/80/85	68	68	68	
70/75	65	65	65	
65/70	55	55	55	
70+ Kl.2	40	40	40	
Mostäpfel *)	16,0	16,0	16,0	

Alexander Lucas

70/80/90	73	73	73
65/70	65	65	65
60/65	55	55	55

Conference

70+	75	75	75
65/70	70	70	70
60/65	65	65	65
55/60	50	50	50

*) ab Erfassungsstation, Erzeugerpreis = Notierung - 1,5 €/dt + MwSt.

Not.vorsitz: Fr. Pollok, KOB

Redakt. / Bericht: Fr. Schiebel, LEL

© LEL Schwäbisch Gmünd, KOB Bavendorf

Deutsche Großmärkte

Ø-Preise (Frankfurt, Hamburg, Köln, München, Berlin), in €/dt, Kl. I, netto

Woche		46	45	44
Äpfel				
Boskoop	D lose	85	85	84
	NL lose	113	113	114
Braeburn	D lose	83	85	86
	F lose	118	118	-
	I lose	112	115	115
	A	80/85	105	-
Red Chief	F	75/80	165	165
	I	70/75	120	-
Cox Orange	B lose	105	105	105
	D lose	81	83	84
	NL lose	100	100	100
Cripps Pink	F	70/75	190	190
	I	75/80	189	191
Elstar	B lose	110	110	110
	D lose	91	89	88
	NL lose	99	102	103
Fuji/Kiku	CHN	75/80	118	123
	D lose	95	100	100
Gala	D	75/80	120	120
Golden D.	D lose	78	80	81
	F lose	118	118	118
	I lose	118	114	114
	NL lose	95	95	95
	A	80/85	100	95
G. Smith	D lose	110	110	110
	F	70/75	141	140
	I lose	118	118	118
	E	70/75	107	120
Holst.Cox	D lose	80	80	80
Idared	D lose	70	70	70
Jonagold	D lose	82	85	83
	NL lose	78	81	81
	A	75/80	100	95
	PL lose	70	70	70
Jonagored	D lose	81	83	83
	PL lose	70	-	-

Die Kernobstnotierung gilt für großhandelsfähige Mengen durchschnittlicher Qualität, in €/dt, netto, ohne Verpackung, ab Station Bodensee. Die notierten Preise sind für den Notierungstag von der Notierungskommission geschätzte Gleichgewichtspreise. Sie sind weder empfohlene Preise, noch verbindliche Richtpreise, sondern geben eine kurz gefasste Beurteilung der Marktlage. Die tatsächlichen Preise können je nach Lieferumfang und Qualität von den Notierungen abweichen. Spitzenqualitäten, Kleinverkäufe etc. erzielen entsprechend mehr. Kooperationspartner in der Notierung:



Pinova	D	lose	94	93	94
Red Delic.	I	65/70	115	113	113
Sonst. Clubs.	D	lose	114	114	110
	F	70/75	191	195	198
	I	75/80	230	230	-
	NL	lose	140	140	140
Sonst. Sorten	D	lose	98	97	96
	F	lose	127	128	123
	I	lose	119	121	121
	PL	lose	65	67	68
Royal Gala	D	lose	85	86	85
	F	70/75	130	130	130
	I	lose	108	107	105
	PL	lose	70	70	70

Birnen

Abate Fetel	I	65/70	151	149	144
	E	65/70	125	125	125
Alex. Lucas	D	lose	100	96	95
Boscs Fl.birne	D	lose	101	96	95
	I	70/75	152	145	145
Conference	B	lose	100	99	104
	D	lose	100	96	95
	NL	lose	104	101	103
Durondeau	B	lose	75	75	-
Gellert	NL	lose	115	101	98
Gute Luise	NL	lose	121	121	117
	E	65/70	125	125	150
Rosada	I	65/70	160	160	145
Rote W. Chr.	I	65/70	151	145	155
Santa Maria	I	lose	98	-	120
Sonst. Sorten	D	lose	103	106	102
	NL	lose	138	134	140
	E	lose	110	110	130
W. Christ	D	lose	106	101	100
	I	65/70	140	135	140

Erdbeeren

Erdbeeren	B		610	628	415
	D		510	424	342
	I		537	344	312
	NL		523	459	354
	PE		630	710	-

Pflaumen

Sonst. Sorten	I		174	175	177
---------------	---	--	-----	-----	-----

Quelle: BLE

In KW 46 war die Nachfrage nach Erzeugnissen aus heimischer Produktion (Golden Delicious, Braeburn, Elstar) ungebrochen. Deutschen Fuji blieb ein ähnlicher Zuspruch aufgrund der oft sortentypisch auftretenden Glasigkeit versagt. Gelegte Ware aus Italien und französische Clubsorten interessierten infolge höherer Forderungen weniger. Italien dominierte besonders mit Abate Fetel neben Santa Maria und Williams Christ den Birnenmarkt. Deutschland, Belgien und die Niederlande komplettierten das Angebot. Bei spanischen Abate Fetel und Flor de Inverno waren Qualitätsmängel zu verzeichnen. Trotz verminderter Liefermenge im Vergleich zur Vorwoche kam es nur zu vereinzelt Preiskorrekturen.

Großmarkt München

Ø-Preise in €/dt, Kl. 1, netto

			2012	19.11.13.11.
Äpfel				
Boskoop	D	lose	85	78
Braeburn	D	lose	88	80
	F	70/75	119	119
	I	75/80	119	125
	I	lose	108	114
	A	80/85	105	105
Cox Orange	D	lose	88	80
Cripps Pink	F	75/80	200	200
	I	75/80	190	195
	D	lose	83	78
Elstar	CHN	75/80	115	120
Fuji/Kiku	D	lose	85	78
Golden D.	I	lose	119	119
	A	80/85	100	100
G. Smith	F	75/80	110	110
	I	70/75	131	131
	I	lose	114	119
Jonagold	D	lose	88	80

	A	75/80	100	100
Jonagored	D	lose	85	78
Pinova	D	lose	88	83
Red Delicious	I	70/75	136	148
Sonstige Clubs.	D	75/80	115	120
Sonst. Sorten	D	lose	105	100
Royal Gala	D	75/80	88	85
	D	lose	83	78
	I	lose	114	108

Birnen

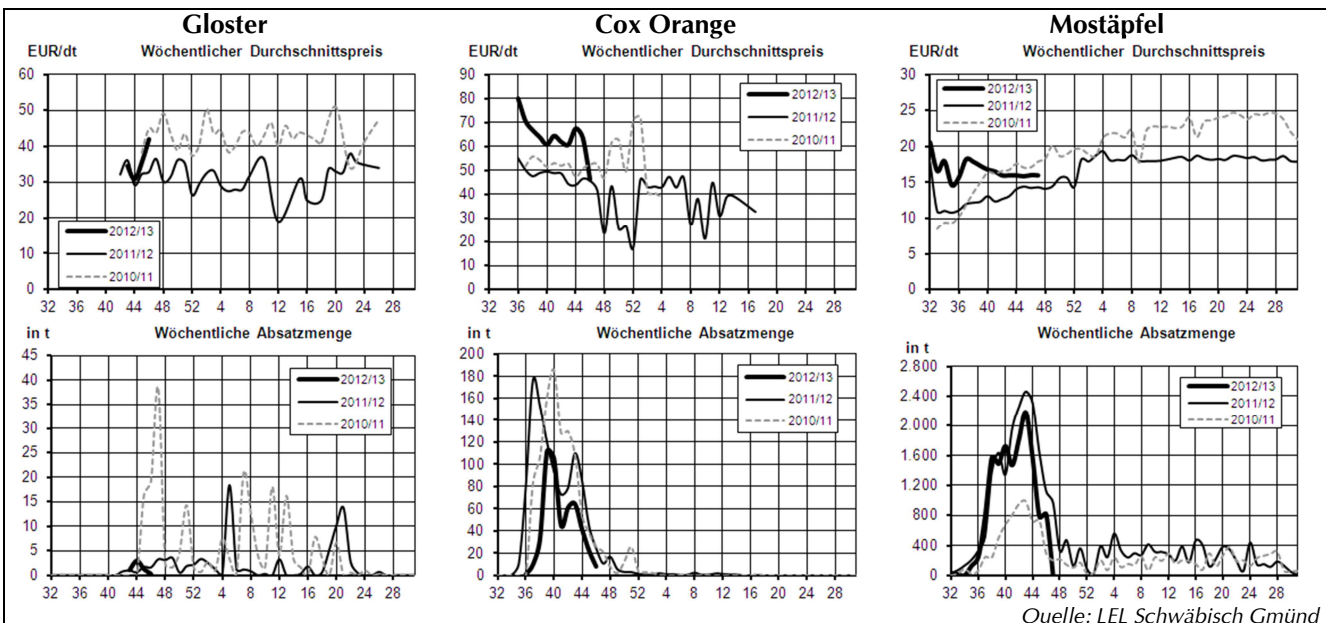
Abate Fetel	I	65/70	157	151
	I	70/75	169	163
	I	75/80	180	174
Alex.Lucas	D	lose	105	100
Boscs Fl.birne	D	lose	105	100
	I	70/75	157	151
	I	75/80	169	163
Conference	D	lose	105	100
Gute Luise	NL	lose	115	115
Rote W. Christ	I	65/70	151	151
	I	70/75	163	163
Santa Maria	I	65/70	163	163
	I	70/75	174	174
	TR	65/70	125	130
	TR	70/75	135	145
Williams Christ	D	lose	110	105
	I	65/70	140	140
	I	70/75	151	151
	I	75/80	163	163

Erdbeeren

Erdbeeren	I		360	600
-----------	---	--	-----	-----

Quelle: BLE

In KW 46 verlief der Absatz reger. Französische Pink Lady und inländische Kanzi erzielten etwas höhere Preise. Eine leichte Preisanpassung aufgrund der Umstellung auf CA-Lager wird erwartet. Infolge geringerer Liefermengen deutscher Birnen kamen vermehrt italienische Produkte auf den Markt. Mittelgroße Kaliber interessierten besonders. Die Kampagne für türkische Santa Maria geht unterdessen zu Ende.



Quelle: LEL Schwäbisch Gmünd

● Marktstatistik für die Obstregion Bodensee

Woche / Saison	Absatzmengen (in t)						Preise (in €/dt)					
	46	45	44	43	Saison	Vorsaison	46	45	44	43	Saison	Vorsaison
Äpfel gesamt	1.662	3.425	4.280	5.413	36.659	53.574	37,08	47,05	44,13	37,08	41,61	31,14
Tafelware	801	2.466	2.611	2.535	20.037	31.416	59,51	58,64	61,87	58,78	61,62	43,27
Klasse 1	744	2.223	2.406	2.278	18.124	26.857	61,60	61,91	64,41	61,86	64,59	45,79
Klasse 2	56	243	206	257	1.914	4.558	31,78	28,69	32,14	31,52	33,52	28,43
Klasse 3	28	164	76	696	1.817	2.091	19,97	23,61	22,64	24,08	24,41	19,68
Verwertung	833	795	1.592	2.181	14.805	20.068	16,11	15,94	16,06	16,00	16,64	13,35
Boskoop	45	113	213	87	939	1.095	68,56	71,82	74,11	64,59	67,59	50,03
Klasse 1	42	109	207	78	826	974	70,66	72,98	74,97	69,09	73,08	52,98
80/85	6	25	23	21	155	241	74,63	75,54	74,91	73,78	75,42	56,23
75/80	18	39	72	29	327	364	73,00	74,39	75,73	75,74	76,34	57,58
70/80	4	21	79	2	119	23	68,81	75,61	78,54	67,37	76,54	56,47
Klasse 2	3	4	6	10	40	95	39,26	42,52	42,53	28,19	36,14	27,34
Braeburn	111	363	271	282	1.168	2.492	62,95	64,09	63,08	62,87	63,88	39,02
Klasse 1	110	359	240	268	1.118	1.840	63,07	64,37	65,23	63,84	64,71	43,35
70/80	26	99	92	60	299	885	64,13	66,58	66,82	65,27	65,81	43,26
Cox Orange	8	22	41	64	568	1.056 *	46,32	63,60	67,50	60,83	57,86	48,65 *
Klasse 1	6	21	41	59	490	1.040	54,21	64,53	67,74	63,41	63,76	48,91
Elstar	204	448	641	678	6.436	11.564	62,14	61,53	64,84	60,05	64,43	44,42
Klasse 1	175	404	620	588	5.832	10.280	67,89	64,65	65,85	64,96	67,66	46,32
75/80	51	89	94	71	1.164	1.082	70,77	71,69	72,22	70,62	74,57	54,52
70/80	38	95	231	184	1.626	4.674	71,86	63,49	65,57	66,02	69,16	46,14
65/75	7	46	117	135	876	1.450	63,82	59,14	62,30	61,40	62,08	43,89
Klasse 2	29	44	16	67	501	1.161	27,77	32,57	39,88	29,87	35,24	30,58
Gala Must	3	57	47	22	405	668	60,71	48,08	55,68	65,74	54,52	39,53
Gala Royal	111	354	466	438	4.203	6.172	61,75	66,10	63,84	63,05	64,38	45,00
Klasse 1	98	334	455	427	4.076	5.589	64,78	67,91	64,42	63,69	65,15	46,42
75/80	22	83	94	67	613	616	70,54	73,20	70,04	69,36	71,69	55,47
70/80	9	25	81	105	895	946	70,26	70,37	66,22	66,15	68,15	47,48
70/75	15	53	87	59	687	564	68,76	70,90	65,43	65,07	66,13	48,98
60/70	29	98	44	43	496	598	62,93	63,38	62,61	58,02	61,67	47,56
Klasse 2	14	19	11	11	127	574	40,35	34,70	40,51	38,70	39,75	31,64
Golden Delicious	4	125	59	309	843	390	45,86	31,51	31,15	24,36	28,50	31,50
Klasse 1	3	37	11	9	147	156	50,51	53,45	47,58	56,01	51,76	40,73
Klasse 2	1	3	18	8	41	187	28,00	24,44	36,10	36,59	35,63	28,02
Idared	15	50	44	84	200	499	48,46	23,53	32,69	23,16	27,46	30,41
Jonagold	230	593	468	825	3.812	5.793	47,74	44,11	46,01	42,48	44,60	29,18
Klasse 1	195	408	336	485	2.472	3.233	52,45	51,67	54,12	52,98	53,81	35,67
70/80	70	84	194	238	879	835	52,95	54,00	53,71	53,52	53,89	37,36
Klasse 2	7	157	121	104	699	645	27,89	27,35	25,58	30,70	28,74	24,75
Klasse 3	28	29	11	236	641	1.783	20,00	28,34	22,00	26,10	26,40	19,78
Jonagored	16	229	19	157	600	512	48,67	48,06	52,44	43,70	45,63	32,90
80/85	6	69	-	59	141	22	51,77	48,06	-	44,24	47,11	33,79
RubINETTE	7	13	13	15	110	183	69,27	63,59	63,94	58,38	63,36	43,41
70/80	2	3	4	4	27	35	73,98	75,31	72,31	71,98	73,10	48,66
65/70	2	-	5	5	19	28	58,02	60,00	55,07	59,39	56,45	42,91
Topaz	3	8	11	13	153	192	63,59	57,89	56,58	59,23	47,23	39,86
Pinova	32	15	35	86	242	151	54,69	55,50	59,01	36,84	46,12	36,33
Klasse 1	31	13	27	28	136	96	55,18	67,08	68,74	65,76	63,90	47,31
75/80	15	3	8	5	42	24	58,07	73,98	66,78	66,00	64,86	50,79
Klasse 2	1	1	-	13	25	56	39,00	-64,56	-	22,74	25,35	17,53
Cameo	29	98	236	57	518	505	75,46	66,30	64,07	77,01	69,27	58,66
75/80	17	31	32	38	178	46	76,22	76,31	76,85	76,69	77,73	67,00
70/80	7	29	93	10	164	174	81,60	67,35	63,84	80,00	68,05	57,73
Red Prince	8	30	20	17	89	678	57,53	56,63	57,98	56,59	56,95	29,56
75/80	3	9	4	1	22	8	60,51	61,79	60,70	58,00	60,84	46,00
65/75	5	19	13	9	47	-	55,56	55,27	57,09	56,00	55,96	-
Mostäpfel	816	783	1.569	2.181	14.614	17.400	16,03	15,88	16,00	16,00	16,59	13,05
Koch-/Ind.äpfel	17	12	23	-	191	2.537	20,00	20,00	20,00	-	20,16	15,09
Birnen gesamt	59	146	166	255	2.730	4.093	63,54	61,71	64,82	51,16	46,19	34,46
Klasse 1	56	132	150	184	1.573	2.721	64,35	64,99	66,65	62,65	61,29	39,76
Klasse 2	3	9	15	20	520	841	49,64	39,68	46,94	43,52	38,33	30,91
Alexander Lucas	52	122	158	169	1.003	1.748	64,11	63,70	64,95	61,86	62,63	38,66
Klasse 1	51	115	144	150	868	1.726	64,64	65,51	66,73	64,23	65,64	38,78
70/80	6	9	34	26	132	193	68,12	61,87	69,51	64,77	68,26	44,66
70/75	3	26	30	47	174	292	64,00	65,41	67,13	66,56	67,68	43,73
Klasse 2	1	8	14	19	135	22	40,77	37,06	47,25	43,08	43,31	29,32
Conference	6	16	5	16	224	597	54,45	62,19	60,69	63,97	65,13	40,52
Klasse 1	4	16	5	16	221	586	54,16	61,74	60,69	63,96	65,21	40,70

Saison (Lagerobst = Wirtschaftsjahr ab KW 32, Sommerobst(*) = Kalenderjahr).

© LEL Schwäbisch Gmünd

Niederelbe

Gebietsabgabepreise in €/ dt, Kl. I		
2012	12.11.	05.11.
Elstar		
60/65	45	45
65/70	60	60
70/75	67	67
75/80/85	72	72
65/75	62	62
Elstar CA-		
60/65	45	
65/70	62	
70/75	72	
75/80/85	77	
65/75	67	
Jonagold		
70/75/80/85	55	55
85/90	45	45
70/80	55	55
80/90	50	50
90/100	40	40
Jonagored		
70/75/80/85	55	55
85/90	45	45
70/80	55	55
80/90	50	50
90/100	40	40
Braeburn		
70/75	63	63
75/80	65	68
80/85	65	70
85/90	60	60
70/80	63	63
R.Holst. Cox CA-		
65/70	55	55
70/75	60	60
75/80/85	65	65
70/80/90	60	60
Gloster		
65/70	43	43
70/80/90	45	45
Boskoop		
70/75	55	55
75/80/85	70	70
85/90	62	62
90/100	40	40
Mostäpfel	16	16

Quelle: AMI

An der Niederelbe ist der Kernobstmarkt weiterhin stabil. Lediglich bei qualitativ schwächerer Ware aus Kühllhäusern muss an der Preisschraube gedreht werden. Braeburn aus Kühllagern ist in relativ großen Mengen verfügbar. Der Absatz ist gemeinhin zufriedenstellend. Birnen werden kontinuierlich vermarktet.

Notierung Südtirol

Preise in €/dt, Kl. 1, netto				
2012	20.11.		13.11.	
	TW	HW	BW	BW
Gala Royal				
5/70	75	80	75	80
70/75	80	85	80	85
75/80	85	93	85	93
80/85	90	103	90	103
Golden Del.				
70/75	60	62	60	62
75/80	68	73	68	73
80/90	73	78	73	78
Stark Del.				
70/75	70	80	70	80
75/80	78	93	78	93
80/90	85	100	85	100
Granny Smith				
70/75	75		75	
75/80	90		90	
80/90	90		90	
Braeburn				
70/75	75		75	
75/80/85	80		80	
Morgenduft/ Dallago				
70/80	75		75	
80/90	80		80	
Fuji				
70/75	80	90	80	90
75/80	93	103	93	103
80/90	100	110	100	110
Jonagold				
70/75	75		75	
75/85	80		80	

Quelle: VOG, VIP und Fruttunion

Notierung Elbe/Saale

Abgabepreise ab Station in €/dt, Kl.1, netto		
2012	20.11.	13.11.
Elstar		
65/70	60	60
70/75	62	62
75/80/85	80	80
85/90	62	62
Gala		
65/70	60	60
70/75	70	70
75/80/85	80	80
85/90	70	60
Shampion		
65/70/75	57	57
75/80/85	75	75
85/90	45	45
Jonagold		
65/70	55	50
70/75	55	55
75/80	70	70
80/85	70	60
85/90	45	39
Boskoop		
65/70	45	39
70/75	55	55
75/80/85	75	75
85/90	50	43
Golden Del.		
65/70	45	45
70/75	55	55
75/80/85	70	70
85/90	60	55
Braeburn		
65/70	58	60
70/75	60	60
75/80/85	75	75
85/90	60	60
Pinova		
65/70/75	50	50
75/80/85	75	75
85/90	40	40

Quelle: Marktvereinigung OuG, Dresden

Impressum

Marktbericht für die Obstregion Bodensee
 erscheint wöchentlich
Herausgeber
 Landesanstalt für Entwicklung der Landwirtschaft (LEL), Oberbettringer Str. 162, 73525 Schwäbisch Gmünd
www.agrarmaerkte-bw.de
Redaktion
 Ann-Sophie Schiebel
 Abt. Markt und Ernährung mit Landesstelle
 ☎ 07171/917-206
 📠 07171/917-246
 📧 obstmarktbericht@lel.bwl.de
Bezugsbedingungen
 Jährlicher Bezugspreis inkl. Versand:
 Inland: 55 €, Ausland: 85 €. Es gelten die Bezugsbedingungen der LEL.
 Die Marktinformationen wurden mit äußerster Sorgfalt erarbeitet, eine Haftung schließen wir aus. Alle Rechte vorbehalten.
 Abdruck und Auswertung nur nach schriftlicher Vereinbarung.
 © LEL Schwäbisch Gmünd

🍏 Vorräte am Bodensee gg. den Vorjahren 1. November

in t	Nov 12	Nov 11	Nov 10	Nov 09	12/11 in %
Jonagold	22.338	28.758	15.411	25.610	-22,3
Braeburn	17.758	18.800	8.439	14.053	-5,5
Elstar	16.477	24.005	11.056	20.155	-31,4
Jonagored	16.295	18.267	7.525	13.026	-10,8
Gala Royal	13.234	12.969	5.786	9.189	+2,0
Idared	7.700	10.150	7.749	8.629	-24,1
Golden Del.	7.393	9.685	4.099	9.564	-23,7
Red Prince	6.031	4.490	0	2.852	+34,3
Fuji/Kiku	5.126	6.292	0	4.490	-18,5
Pinova	5.081	4.335	838	4.647	+17,2
Cameo	4.815	3.438	0	4.668	+40,1
Topaz	3.291	4.014	1.600	1.935	-18,0
Gala Must	285	257	147	597	+10,9
Jonica	163	292	0	681	-44,2
Gloster	64	139	182		-53,9
restliche Sorten	35.184	40.496	23.652	33.213	-13,1
Summe	138.896	157.629	71.073	127.699	-11,9

Quelle: LEL Schwäbisch Gmünd