

## Lieferumfang von Rubinette nimmt ab

Die Konkurrenz zu Citrusobst ist auf dem Kernobstmarkt spürbar. Mengemäßig hat bei inländischen Abladungen insbesondere die Birnensorte Alexander Lucas Bedeutung.

### ● Bodensee

Eine in der saisonbedingten Konkurrenz zu Citrusfrüchten begründete eher verhaltene Nachfrage bestimmt die aktuelle Marktlage am Bodensee. Vermutlich spielen auch die niedrigen Temperaturen und der starke Schneefall eine Rolle. Aufgrund der vergleichsweise hohen Preise ist der Saisonverlauf gemeinhin dennoch zufriedenstellend. Die guten Qualitäten lassen problemlos auch eine längere Lagerung zu. Mit Unsicherheit sind allerdings die Auswirkungen der Rekordernte in Polen behaftet. Unterdessen gehen die Abladungen von Rubinette und vor allem Cox Orange weiter zurück.

### Notierung Bodensee

#### Diese Woche keine Notierung!

Ab Station in €/dt, Kl.1, netto

Woche 27.11. ± 30.10. 16.10.

Boskoop	CA		
90/95	50	50	55
85/90	72	72	75
80/85	76	76	78
75/80	78	78	78
70/75	68	68	70
70+ Kl.2	45	45	45

<b>Braeburn</b>	<b>CA</b>		
85/90	65	65	65
75/80/85	72	72	72
70/75	68	68	68
65/70	53	53	52
70+ Kl.2	45	45	45
<b>Elstar</b>	<b>CA</b>		
85/90	70	70	70
75/80/85	78	78	78
70/75	75	75	75
65/70	60	60	60
60/65	50	50	50
70+ Kl.2	45	45	45
<b>Gala Royal</b>	<b>CA</b>		
75/80/85	78	78	78
70/75	75	75	75
65/70	60	60	60
60/65	55	55	55
70+ Kl.2	45	45	45
<b>Golden Del.</b>	<b>CA</b>		
75/80/85/90	65	65	65
70/75	55	55	55
65/70	45	45	45
70+ Kl.2	38	38	38
<b>Idared</b>	<b>CA</b>		
90/95	42	42	42
70/75, 85/90	50	50	50
75/80/85	55	55	55
65/70	45	45	45
70+ Kl.2	40	40	40
<b>Jonagold</b>	<b>CA</b>		
90/95	42	42	42
85/90	53	53	53
75/80/85	60	60	60
70/75	55	55	55
65/70	50	50	50
70+ Kl.2	40	40	40
<b>Topaz</b>	<b>CA</b>		
65/70, 90/95	55	55	55
85/90	60	60	60
70/75/80/85	65	65	65
70+ Kl.2	40	40	40
<b>Pinova</b>	<b>CA</b>		
85/90	60	60	60
75/80/85	68	68	68
70/75	65	65	65
65/70	55	55	55
70+ Kl.2	40	40	40
<b>Alex. Lucas</b>			
70/80/90	73	73	73
65/70	65	65	65
60/65	55	55	55

Notierungsvorsitz: Fr. Pollok, KOB  
 Redaktion/ Bericht: Fr. Schiebel, LEL  
 © LEL Schwäbisch Gmünd, KOB Bavendorf

## Deutsche Großmärkte

Ø-Preise (Frankfurt, Hamburg, Köln, München, Berlin), in €/dt, Kl. I, netto

Woche		49	48	47
<b>Äpfel</b>				
Boskoop	D lose	90	89	89
	NL lose	111	111	112
Braeburn	D lose	90	89	89
	F 70/75	117	119	119
	I lose	114	112	109
	A 80/85	110	110	105
Red Chief	F 65/70	105	-	-
Cox Orange	D lose	88	87	87
	NL lose	100	100	100
Cripps Pink	F 75/80	193	194	195
	I 75/80	177	182	187
Elstar	B lose	110	110	110
	D lose	92	91	92
	NL lose	92	99	99
Fuji/Kiku	D lose	80	82	95
Gala	D 75/80	120	120	120
Gloster	PL lose	67	-	-
Golden D.	D lose	87	86	85
	F 70/75	130	130	130
	I lose	125	122	119
	NL lose	92	95	98
	A 80/85	105	105	100
G. Smith	D lose	115	-	110
	F 75/80	129	128	134
	I lose	118	115	113
	A 75/80	110	110	-
Holsteiner Cox	D lose	78	79	78
Idared	D lose	70	70	70
	PL lose	65	-	68
Jonagold	D lose	87	87	85
	NL lose	78	80	78
	A 75/80	110	110	100
	PL lose	68	68	68
Jonagored	D lose	82	82	81
	PL lose	68	68	68
Pinova	D lose	94	94	95
Red Delicious	I 65/70	115	115	115
Sonstige Clubs.	D lose	101	105	116
	F 65/70	194	194	194
	I 75/80	230	230	230
	NL lose	140	140	140
Sonst. Sorten	D lose	99	99	99
	F lose	128	124	125
	PL lose	68	68	68
Royal Gala	D lose	91	90	89
	F 75/80	164	160	154
	I lose	117	115	113
<b>Birnen</b>				
Abate Fetel	I 65/70	161	161	156

Die Kernobstnotierung gilt für großhandelsfähige Mengen durchschnittlicher Qualität, in €/dt, netto, ohne Verpackung, ab Station Bodensee. Die notierten Preise sind für den Notierungstag von der Notierungskommission geschätzte Gleichgewichtspreise. Sie sind weder empfohlene Preise, noch verbindliche Richtpreise, sondern geben eine kurz gefasste Beurteilung der Marktlage. Die tatsächlichen Preise können je nach Lieferumfang und Qualität von den Notierungen abweichen. Spitzenqualitäten, Kleinverkäufe etc. erzielen entsprechend mehr. Kooperationspartner in der Notierung:



Alex. Lucas	D	lose	108	104	105
Boscs Fl.birne	I	70/75	156	162	158
Conference	D	lose	100	100	103
	NL	lose	108	104	105
Gellert	NL	lose	115	115	115
Gute Luise	D	lose	100	100	-
	NL	lose	132	125	124
Rosada	I	65/70	166	-	160
Rote W. Christ	I	65/70	157	157	153
Santa Maria	I	65/70	162	160	156
	TR	65/70	140	145	136
Sonst. Sorten	D	lose	102	104	103
	NL	lose	134	138	138
Williams Christ	I	65/70	155	145	141

**Pflaumen**

Sonst. Sorten	I	178	179	175
---------------	---	-----	-----	-----

Quelle: BLE

In KW 49 kamen aus dem Inland vor allem Braeburn, Golden Delicious und Elstar auf den Markt. Italien lieferte zusätzlich Red Delicious und Granny Smith. In geringem Umfang wurde niederländische und österreichische Ware gehandelt. Im Allgemeinen nahmen die Abladungen zu, die Preise blieben jedoch meist stabil. Bei Birnen war Italien mit einem breit aufgestellten Sortiment (Abate Fetel, Boscs Flaschenbirne, Santa Maria sowie Williams Christ) fest am Markt etabliert. Deutschland und die Niederlande rundeten das Angebot mit Alexander Lucas, Conference und Gute Luise ab.

**Großmarkt München**

Ø-Preise in €/dt, Kl. 1, netto

	2012	11.12.4.12.
<b>Äpfel</b>		
Boskoop	D lose	93 88
Braeburn	D lose	95 90
	F 70/75	117 117

	I	75/80	136	125
	I	lose	119	114
	A	80/85	110	110
Cox Orange	D	lose	90	88
Cripps Pink	F	75/80	195	195
	I	75/80	175	175
Elstar	D	lose	90	85
Golden D.	D	lose	95	88
	I	lose	131	125
	A	80/85	105	105
G. Smith	F	75/80	115	110
	I	70/75	136	131
	I	lose	125	119
Jonagold	D	lose	90	90
	A	75/80	110	110
Jonagored	D	lose	90	85
Pinova	D	lose	98	93
Red Delicious	I	70/75	125	125
Sonstige Clubs.	D	75/80	115	115
	F	70/75	185	185
Sonst. Sorten	D	lose	110	110
Royal Gala	D	lose	98	88
	I	lose	125	119

**Birnen**

Abate Fetel	I	65/70	180	169
	I	70/75	192	180
	I	75/80	203	192
Alexander Lucas	D	lose	110	110
Boscs Fl.birne	I	70/75	163	157
	I	75/80	174	169
Rote W. Christ	I	65/70	163	157
	I	70/75	174	169
Santa Maria	I	65/70	163	169
	I	70/75	174	180
Williams Christ	I	65/70	157	157
	I	70/75	169	169
	I	75/80	180	180

**Erdbeeren**

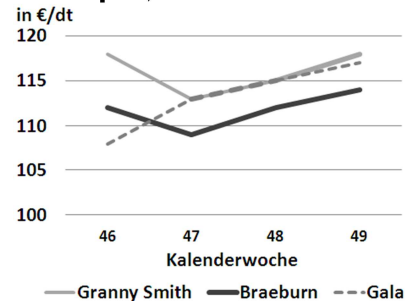
Erdbeeren	ET	520	580
	MA	440	440

Quelle: BLE

Eine rege Nachfrage nach Erzeugnissen aus heimischer Produktion kennzeichnete auch die KW 49.

Insbesondere Braeburn, Tenroy und Jonagold fanden mit guter Ausfärbung lebhaft Beachtung. Die Liefermengen von Cox Orange und RubINETTE nahmen jahreszeitlich bedingt stetig ab. Gelegte Ware aus Österreich und Italien ergänzte die Angebotspalette. Letzt genannte Herkunft dominierte das Sortenspektrum bei Birnen. Aus dem Inland kam nur noch Alexander Lucas in größeren Mengen auf den Markt. Aufgrund des verminderten Lieferumfangs wurden die Preise nochmals nach oben korrigiert. Qualitativ schwächere Partien türkischer Santa Maria interessierten kaum.

**Preise dt. Großmärkte, italienische Äpfel, lose**



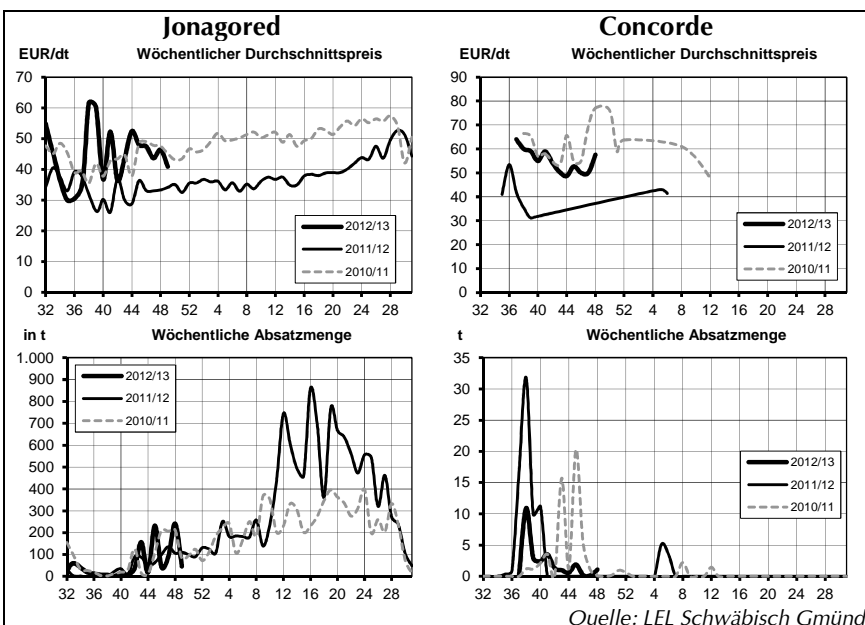
Quelle: BLE

**Notierung Südtirol**

Preise in €/dt, Kl. 1, netto

	2012	11.12.	04.12.
	T/HW	± BW	± TW
<b>Gala Royal</b>			
65/70	75	80	75 80
70/75	80	85	80 85
75/80	85	93	85 93
80/85	90	103	90 103
<b>Golden Del.</b>			
70/75	60	62	60 62
75/80	68	73	68 73
80/90	73	78	73 78
<b>Stark Del.</b>			
70/75	70	80	70 80
75/80	78	93	78 93
80/90	85	100	85 100
<b>Granny Sm.</b>			
70/75	75		75
75/80	90		90
80/90	90		90
<b>Braeburn</b>			
70/75	75		75
75/80/85	80		80
<b>Morgenduft</b>			
70/80	75		75
80/90	80		80
<b>Fuji</b>			
70/75	80	90	80 90
75/80	93	103	93 103
80/90	100	110	100 110
<b>Jonagold</b>			
70/75	75		75
75/85	80		80

Quelle: VOG, VIP und Fruttunion



## ● Marktstatistik für die Obstregion Bodensee

Woche / Saison	Absatzmengen (in t)						Preise (in €/dt)					
	49	48	47	46	Saison	Vorsaison	49	48	47	46	Saison	Vorsaison
<b>Äpfel gesamt</b>	<b>1.700</b>	<b>3.185</b>	<b>3.101</b>	<b>3.757</b>	<b>47.228</b>	<b>64.694</b>	<b>59,72</b>	<b>57,16</b>	<b>54,31</b>	<b>44,56</b>	<b>44,39</b>	<b>32,26</b>
Tafelware	1.497	2.849	2.597	2.410	28.722	40.273	65,55	61,64	61,51	60,10	61,72	43,29
Klasse 1	1.416	2.726	2.401	2.237	26.283	35.078	67,59	63,00	63,88	62,33	64,38	45,50
Klasse 2	81	124	196	174	2.439	5.195	29,73	31,47	32,39	31,39	33,08	28,32
Klasse 3	23	105	35	85	2.037	2.176	21,78	23,64	28,65	26,76	24,56	19,88
Verwertung	181	230	469	1.262	16.468	22.245	16,20	17,08	16,33	16,07	16,60	13,51
<b>Boskoop</b>	<b>50</b>	<b>143</b>	<b>109</b>	<b>126</b>	<b>1.326</b>	<b>1.678</b>	<b>67,90</b>	<b>60,47</b>	<b>68,43</b>	<b>66,92</b>	<b>66,79</b>	<b>49,39</b>
Klasse 1	46	114	102	120	1.169	1.504	70,23	69,03	70,40	68,45	71,95	52,07
80/85	15	36	30	20	250	307	73,99	74,45	75,36	74,14	75,11	55,96
75/80	17	40	35	42	445	506	74,28	73,64	73,67	73,42	75,66	56,82
Klasse 2	4	29	7	6	84	122	40,73	27,12	38,79	36,45	33,32	27,63
<b>Braeburn</b>	<b>208</b>	<b>521</b>	<b>478</b>	<b>489</b>	<b>2.778</b>	<b>4.152</b>	<b>61,75</b>	<b>63,45</b>	<b>62,99</b>	<b>63,08</b>	<b>63,37</b>	<b>40,56</b>
Klasse 1	205	520	474	473	2.705	3.386	62,09	63,48	63,14	64,08	63,95	43,56
70/80	39	230	115	103	763	1.569	69,35	65,26	66,63	65,69	66,00	43,62
65/75	65	104	108	62	469	545	52,37	53,64	50,33	52,85	52,81	44,39
Klasse 2	3	1	3	17	74	761	37,25	45,00	40,39	34,82	42,34	27,20
<b>Cox Orange</b>	<b>2</b>	<b>5</b>	<b>12</b>	<b>18</b>	<b>549</b>	<b>1.089*</b>	<b>34,14</b>	<b>59,04</b>	<b>54,27</b>	<b>52,31</b>	<b>61,85</b>	<b>48,17*</b>
<b>Elstar</b>	<b>325</b>	<b>556</b>	<b>546</b>	<b>479</b>	<b>8.142</b>	<b>13.515</b>	<b>60,99</b>	<b>67,66</b>	<b>65,77</b>	<b>64,28</b>	<b>64,69</b>	<b>44,37</b>
Klasse 1	282	540	513	440	7.434	12.094	65,91	68,56	68,07	67,43	67,71	46,20
75/80	44	79	88	90	1.420	1.321	73,25	73,77	73,17	71,70	74,36	54,08
70/80	46	151	133	120	2.047	5.383	75,10	73,07	72,74	70,85	69,87	46,11
65/75	88	119	67	52	1.190	1.678	64,45	63,09	63,51	62,29	62,41	43,56
Klasse 2	43	18	33	38	606	1.270	28,63	37,42	30,26	28,56	34,50	30,22
<b>Gala Must</b>	<b>3</b>	<b>3</b>	<b>7</b>	<b>5</b>	<b>419</b>	<b>715</b>	<b>42,24</b>	<b>55,88</b>	<b>35,64</b>	<b>59,86</b>	<b>54,16</b>	<b>38,85</b>
<b>Gala Royal</b>	<b>197</b>	<b>406</b>	<b>445</b>	<b>384</b>	<b>5.545</b>	<b>7.698</b>	<b>65,69</b>	<b>66,29</b>	<b>67,25</b>	<b>65,17</b>	<b>64,90</b>	<b>44,81</b>
Klasse 1	192	397	434	361	5.383	7.083	66,26	66,94	67,98	66,79	65,66	45,99
75/80	33	95	86	56	862	732	74,40	74,08	75,95	72,66	72,58	55,05
70/75	38	74	107	71	963	792	72,06	71,87	71,69	74,02	68,07	49,32
Klasse 2	4	9	11	24	161	603	39,33	37,58	38,76	40,46	39,60	31,42
<b>Golden Delicious</b>	<b>15</b>	<b>37</b>	<b>26</b>	<b>38</b>	<b>956</b>	<b>564</b>	<b>41,87</b>	<b>48,36</b>	<b>45,85</b>	<b>35,38</b>	<b>30,13</b>	<b>33,41</b>
Klasse 1	10	31	17	7	208	298	52,57	50,55	54,38	53,95	51,93	40,53
Klasse 2	5	6	5	11	69	219	20,81	36,72	30,99	35,58	34,25	27,71
<b>Idared</b>	<b>34</b>	<b>20</b>	<b>44</b>	<b>15</b>	<b>300</b>	<b>654</b>	<b>40,34</b>	<b>40,11</b>	<b>46,14</b>	<b>48,46</b>	<b>32,59</b>	<b>30,61</b>
Klasse 1	34	9	44	15	126	461	40,42	54,10	46,24	48,46	44,69	33,49
70/75	17	2	1	-	19	9	38,27	54,88	60,00	50,00	40,29	40,92
<b>Jonagold</b>	<b>152</b>	<b>392</b>	<b>452</b>	<b>658</b>	<b>5.256</b>	<b>6.868</b>	<b>52,74</b>	<b>54,24</b>	<b>48,00</b>	<b>46,50</b>	<b>45,96</b>	<b>30,07</b>
Klasse 1	139	375	392	520	3.724	4.201	55,08	55,18	50,95	51,56	53,42	35,83
70/80	72	173	157	171	1.386	1.067	57,71	56,73	51,09	53,55	54,12	37,01
Klasse 2	13	28	28	73	832	733	27,11	31,66	28,31	28,34	28,77	24,43
<b>Jonagored</b>	<b>46</b>	<b>241</b>	<b>91</b>	<b>42</b>	<b>1.008</b>	<b>865</b>	<b>40,88</b>	<b>46,36</b>	<b>43,63</b>	<b>47,50</b>	<b>45,42</b>	<b>33,12</b>
Klasse 1	41	239	61	41	858	658	42,93	46,46	49,88	47,80	47,34	35,42
75/80	20	53	10	11	236	60	48,26	52,34	51,96	53,46	51,45	35,72
Klasse 2	3	3	30	1	109	154	30,43	36,91	30,88	29,00	38,36	26,08
<b>RubINETTE</b>	<b>11</b>	<b>19</b>	<b>27</b>	<b>14</b>	<b>177</b>	<b>260</b>	<b>59,57</b>	<b>58,56</b>	<b>63,39</b>	<b>60,81</b>	<b>61,71</b>	<b>44,15</b>
Klasse 1	9	16	24	11	145	227	65,30	62,22	67,88	68,83	67,30	46,06
65/70	4	5	5	3	35	56	58,68	57,84	59,18	58,03	57,37	43,06
<b>Topaz</b>	<b>13</b>	<b>34</b>	<b>24</b>	<b>10</b>	<b>230</b>	<b>269</b>	<b>53,56</b>	<b>60,12</b>	<b>55,58</b>	<b>63,17</b>	<b>50,81</b>	<b>41,73</b>
Klasse 1	12	34	21	10	146	222	54,90	59,95	58,97	64,38	59,47	44,23
65/75	5	5	7	2	46	31	53,47	54,78	56,52	58,67	54,62	46,52
60/70	4	4	5	-	12	-	51,00	51,00	51,00	-	51,01	40,00
<b>Pinova</b>	<b>15</b>	<b>25</b>	<b>59</b>	<b>42</b>	<b>351</b>	<b>243</b>	<b>63,05</b>	<b>60,80</b>	<b>54,97</b>	<b>58,51</b>	<b>50,08</b>	<b>38,63</b>
70/75	5	16	12	4	50	39	58,00	59,81	59,24	63,45	61,58	46,74
<b>Fuji</b>	<b>346</b>	<b>156</b>	<b>194</b>	<b>70</b>	<b>1.062</b>	<b>1.029</b>	<b>85,49</b>	<b>79,53</b>	<b>77,26</b>	<b>73,81</b>	<b>81,44</b>	<b>68,28</b>
80/85	164	28	32	15	275	309	86,61	78,25	79,97	74,51	84,00	73,55
70/80	58	100	97	38	527	612	81,29	80,94	80,95	80,74	82,10	67,33
<b>Cameo</b>	<b>53</b>	<b>53</b>	<b>42</b>	<b>43</b>	<b>679</b>	<b>671</b>	<b>62,71</b>	<b>71,90</b>	<b>71,57</b>	<b>75,94</b>	<b>69,26</b>	<b>57,53</b>
75/80	16	23	17	25	242	71	76,27	76,69	76,42	76,41	77,41	67,12
70/80	7	10	9	10	192	230	82,00	81,05	80,84	81,33	69,99	57,97
<b>Red JonaprinCE</b>	<b>27</b>	<b>188</b>	<b>26</b>	<b>59</b>	<b>383</b>	<b>1.085</b>	<b>59,05</b>	<b>58,03</b>	<b>54,83</b>	<b>54,89</b>	<b>57,14</b>	<b>34,97</b>
70/80	22	127	-	4	162	33	59,53	59,34	60,44	62,49	59,53	47,07
<b>Mostäpfel</b>	<b>173</b>	<b>195</b>	<b>461</b>	<b>1.245</b>	<b>16.227</b>	<b>19.169</b>	<b>16,02</b>	<b>16,09</b>	<b>16,21</b>	<b>16,02</b>	<b>16,54</b>	<b>13,17</b>
<b>Koch-/Ind.äpfel</b>	<b>7</b>	<b>60</b>	<b>7</b>	<b>17</b>	<b>266</b>	<b>2.945</b>	<b>20,39</b>	<b>22,29</b>	<b>24,00</b>	<b>20,00</b>	<b>20,76</b>	<b>15,47</b>
<b>Birnen gesamt</b>	<b>49</b>	<b>150</b>	<b>135</b>	<b>149</b>	<b>3.247</b>	<b>4.847</b>	<b>53,69</b>	<b>64,06</b>	<b>62,18</b>	<b>63,76</b>	<b>48,91</b>	<b>34,93</b>
Tafelware	39	150	133	149	2.598	4.260	64,44	64,06	63,22	63,76	57,33	37,98
Klasse 1	35	129	121	141	2.032	3.400	66,90	66,80	65,50	64,99	62,52	39,76
Klasse 2	5	21	11	8	566	860	45,60	47,24	38,94	43,15	38,72	30,93
Verwertung	10	-	3	-	649	635	11,00	-	10,00	-	15,20	15,26
<b>Alexander Lucas</b>	<b>29</b>	<b>118</b>	<b>116</b>	<b>134</b>	<b>1.397</b>	<b>2.347</b>	<b>66,33</b>	<b>64,29</b>	<b>63,43</b>	<b>63,85</b>	<b>63,03</b>	<b>38,59</b>
Klasse 1	27	105	106	127	1.228	2.310	68,23	66,92	65,85	65,06	65,84	38,73
75/80	8	31	26	29	185	142	71,41	69,14	68,22	66,68	69,20	44,16

<b>Conference</b>	<b>9</b>	<b>31</b>	<b>16</b>	<b>14</b>	<b>332</b>	<b>694</b>	<b>58,95</b>	<b>62,71</b>	<b>61,80</b>	<b>61,43</b>	<b>65,70</b>	<b>41,38</b>
Klasse 1	6	22	15	12	316	679	62,89	65,79	63,00	62,43	66,25	41,56
<b>Mostbirnen</b>	<b>10</b>	<b>-</b>	<b>3</b>	<b>-</b>	<b>509</b>	<b>525</b>	<b>11,00</b>	<b>-</b>	<b>10,00</b>	<b>-</b>	<b>11,34</b>	<b>12,75</b>

Saison (Lagerobst = Wirtschaftsjahr ab KW 32, Sommerobst(\*) = Kalenderjahr).

© LEL Schwäbisch Gmünd

## Notierung Elbe/Saale

Abgabepreise ab Station  
in €/dt, Kl. 1, netto

2012	11.12.	±	04.12.
<b>Elstar</b>			
65/70	58		58
70/75	62		62
75/80/85	77		77
85/90	62		62
<b>Gala</b>			
65/70	59		59
70/75	67		67
75/80/85	80		80
85/90	70		70
<b>Shampion</b>			
65/70/75	55		55
75/80/85	72		72
85/90	40		40
<b>Jonagold</b>			
65/70/75	55		55
75/80/85	70		70
85/90	45		45
<b>Boskoop</b>			
65/70	45		45
70/75	60		60
75/80/85	78		78
85/90	60		60
<b>Golden Del.</b>			
65/70	45		45
70/75	53		53
75/80/85	70		70
85/90	60		60
<b>Braeburn</b>			
65/70	55		55
70/75	60		60
75/80/85	72		72
85/90	60		60
<b>Pinova</b>			
65/70/75	50		50
75/80	70		70
80/85	60		60
85/90	40		40

Quelle: Marktvereinigung OuG, Dresden

## Niederelbe

Gebietsabgabepreise in €/ dt, Kl. I  
2012 10.12. ± 26.11.

2012	10.12.	±	26.11.
<b>Elstar</b>	<b>CA</b>		<b>CA</b>
60/65	45		45
65/70	60		60
70/75	70		70
75/80/85	77		77
65/75	65		65
<b>Jonagold</b>	<b>CA</b>		<b>Kühl</b>
65/70	49		-
70/75/80/85	58	+3	55
85/90	48	+3	45
70/80	58	+3	55
80/90	53	+3	50
90/100	43	+3	40
<b>Jonagored</b>	<b>CA</b>		<b>Kühl</b>
65/70	49		-
70/75/80/85	58	+3	55
85/90	48	+3	45
70/80	58	+3	55
80/90	53	+3	50
90/100	43	+3	40
<b>Braeburn</b>			
70/75	63		63
75/80	65		65
80/85	65		65
85/90	58		58
70/80	61		61
<b>R.Holst. Cox</b>	<b>CA</b>		<b>CA</b>
65/70	55		55
70/75	60		60
75/80/85	67		67
70/80/90	60		60
<b>Gloster</b>			
65/70	43		43
70/80/90	45		45
<b>Boskoop</b>			
70/75	55		55
75/80/85	70		70
85/90	60		60
90/100	40		40
<b>Mostäpfel</b>	16		16

Quelle: AMI

## ● Vorräte Bodensee

Lagerbestand am 1. Dezember 2012

in t	Dez 12	Nov 12	Abbau
Jonagold	21.263	22.338	1.075
Jonagored	16.263	16.295	32
Idared	8.598	7.700	-898
Elstar	14.642	16.477	1.835
Golden Del.	7.278	7.393	115
Braeburn	18.878	17.758	-1.120
Pinova	5.438	5.081	-357
Cameo	3.929	4.815	886
Red Jonaprince	6.277	6.031	-246
Fuji/Kiku	5.067	5.126	59
Gala Royal	11.378	13.234	1.856
Topaz	3.420	3.291	-129
Jonica	137	163	26
Gloster	62	64	2
Gala Must	221	285	64
Boskoop, rot	1.180	1.657	477
Cox Orange	1	70	69
RubINETTE	207	348	142
restliche Sorten	9.681	10.771	1.090
<b>Summe</b>	<b>133.919</b>	<b>138.896</b>	<b>4.977</b>

Quelle: LEL Schwäbisch Gmünd

Die Dezembererhebung ergab einen Gesamtlagerbestand von 133.919 t. Dies entspricht verglichen mit der entsprechenden Vorjahreserhebung einem Minus von 12,8 %. Beachtung verdient die Vergrößerung der Vorräte einiger Sorten wie Jonagold, Cameo oder Roter Boskoop beim Datenabgleich mit dem Vormonat. Vor diesem Hintergrund ist der Abbaugesamtwert von 4.977 t als wenig aussagekräftig anzusehen. Zum 1. Dezember lagerten schwerpunktmäßig Jonagold (21.263 t), Braeburn (18.878 t) sowie Elstar (14.642 t) ein.

## Impressum

### Marktbericht für die Obstregion Bodensee

erscheint wöchentlich

#### Herausgeber

Landesanstalt für Entwicklung der Landwirtschaft (LEL), Oberbettringer Str. 162, 73525 Schwäbisch Gmünd  
[www.agrarmaerkte-bw.de](http://www.agrarmaerkte-bw.de)

#### Redaktion

Ann-Sophie Schiebel  
Abt. Markt und Ernährung mit Landesstelle  
☎ 07171/917-206  
☎ 07171/917-246  
✉ [obstmarktbericht@lel.bwl.de](mailto:obstmarktbericht@lel.bwl.de)

#### Bezugsbedingungen

Jährlicher Bezugspreis inkl. Versand:  
Inland: 55 €, Ausland: 85 €. Es gelten die Bezugsbedingungen der LEL.  
Die Marktinformationen wurden mit äußerster Sorgfalt erarbeitet, eine Haftung schließen wir aus. Alle Rechte vorbehalten.  
Abdruck und Auswertung nur nach schriftlicher Vereinbarung.  
© LEL Schwäbisch Gmünd

## ● Vorräte am Bodensee gg. den Vorjahren 1. Dezember

in t	Dez 12	Dez 11	Dez 10	Dez 09	12/11 in %
Jonagold	21.263	27.960	21.996	25.610	-24,0
Braeburn	18.878	17.721	14.519	14.053	+6,5
Jonagored	16.263	18.751	10.161	20.155	-13,3
Elstar	14.642	21.282	14.176	13.026	-31,2
Gala Royal	11.378	11.166	7.574	9.189	+1,9
Idared	8.598	9.775	10.041	8.629	-12,0
Golden Del.	7.278	10.280	7.631	9.564	-29,2
Red Jonaprince	6.277	4.427	2.932	2.852	+41,8
Pinova	5.438	5.228	4.245	4.490	+4,0
Fuji/Kiku	5.067	6.563	4.705	4.647	-22,8
Cameo	3.929	4.683	3.143	4.668	-16,1
Topaz	3.420	3.918	2.466	1.935	-12,7
Gala Must	221	343	204	597	-35,6
Jonica	137	309	280	681	-55,7
Gloster	62	131	195		-52,8
restliche Sorten	32.332	38.991	28.818	33.213	-17,1
<b>Summe</b>	<b>133.919</b>	<b>153.569</b>	<b>111.090</b>	<b>127.699</b>	<b>-12,8</b>

Quelle: LEL Schwäbisch Gmünd