

Apfelpreise tendenziell fester

Das kühle Wetter kommt dem Apfelabsatz entgegen. Die Anlieferungsmengen von Äpfeln aus Übersee nehmen nur leicht zu. Der Fokus liegt vermehrt auf Jonagold und Pinova.

● Bodensee

Die Apfelpreise tendieren auf ihrem über die ganze Saison hinweg hohen Preisniveau fester. Gründe dafür sind die geringen Vorräte (vorwiegend in Westeuropa), die geringe Verfügbarkeit an Überseeware und die feucht-kühle Witterung. Die niedrigen Temperaturen hemmen die Nachfrage nach saisontypischen Erzeugnissen wie Erdbeeren und lassen den Verbraucher unter anderem bevorzugt nach Äpfeln greifen. Zudem hinkt die Vegetation ihrer Entwicklung um 10-14 Tage hinterher. Die Vermarktung von Pinova und Jonagold nimmt inzwischen an Fahrt auf und sorgt für zufriedenstellende Absatzzahlen. Braeburn und Topaz sind höchstens in noch sehr geringem Umfang verfügbar. Idared vom Bodensee konkurriert auf dem russischen Markt weiterhin mit polnischen Äpfeln. Die Nachfrage in Russland nach polnischer Ware nimmt seit Anfang März zu. Die Apfelpreise ziehen innerhalb Polens infolge der verringerten Lagerbestände an.

Die Kernobstnotierung gilt für großhandelsfähige Mengen durchschnittlicher Qualität, in €/dt, netto, ohne Verpackung, ab Station Bodensee. Die notierten Preise sind für den Notierungstag von der Notierungskommission geschätzte Gleichgewichtspreise. Sie sind weder empfohlene Preise, noch verbindliche Richtpreise, sondern geben eine kurz gefasste Beurteilung der Marktlage. Die tatsächlichen Preise können je nach Lieferumfang und Qualität von den Notierungen abweichen. Spitzenqualitäten, Kleinverkäufe etc. erzielen entsprechend mehr.

Kooperationspartner in der Notierung:



Notierung Bodensee

Diese Woche keine Notierung!

Ab Station in €/dt, Kl.1, netto

2013	23.04.	±	09.04.	19.03.
Braeburn	CA		CA	CA
85/90	-		65	65
75/80/85	-		72	72
70/75	-		68	68
65/70	-		53	53
70+ Kl.2	-		45	45
Elstar	CA		CA	CA
85/90	73		73	73
75/80/85	88	+2	86	84
70/75	83	+2	81	79
65/70	67	+2	65	65
60/65	50		50	50
70+ Kl.2	45		45	45
Gala Royal	CA		CA	CA
75/80/85	82		82	82
70/75	77		77	77
65/70	68		68	68
60/65	60		60	60
70+ Kl.2	45		45	45
Golden Delic.	CA		CA	CA
80/85/90	70		70	70
75/80	65		65	65
70/75	55		55	55
65/70	45		45	45
70+ Kl.2	40	+2	38	38
Idared	CA		CA	CA
90/95	42		42	42
70/75, 85/90	50		50	50
75/80/85	55		55	55
65/70	45		45	45
70+ Kl.2	40		40	40
Jonagold	CA		CA	CA
90/95	47		47	45
85/90	56	+3	53	53
75/80/85	67	+2	65	62
70/75	63	+2	61	57
65/70	58	+4	54	52
70+ Kl.2	45	+2	43	43
Topaz	CA		CA	CA
65/70, 90/95	55		55	55
85/90	60		60	60
70/75/80/85	65		65	65
70+ Kl.2	40		40	40
Pinova	CA		CA	CA
85/90	60		60	60
75/80/85	72	+2	70	70
70/75	67	+2	65	65
65/70	55		55	55
70+ Kl.2	42	+2	40	40

Notierungsvorsitz: Fr. Pollok, KOB
 Redaktion / Bericht: Fr. Schiebel, LEL
 © LEL Schwäbisch Gmünd, KOB Bavendorf

Deutsche Großmärkte

Ø-Preise (Frankfurt, Hamburg, Köln, München, Berlin), in €/dt, Kl. I, netto

Woche	17	16	15
Äpfel			
Boskoop	D	lose	106 105 103
	NL	lose	115 113 110
Braeburn	D	lose	108 104 104
	F	75/80	185 184 182
	I	lose	150 150 150
	ZA	70/75	196 - -
Red Chief	F	75/80	165 165 165
	I	75/80	120 120 120
	E	80/85	160 159 157
Cox Orange	D	75/80	145 143 140
	NZ	65/70	176 190 191
	NL	lose	105 103 100
Elstar	RCH	70/75	171 180 182
	D	lose	106 103 103
	NL	lose	115 113 110
Fuji/Kiku®	CHN	80/85	145 - -
	D	lose	95 98 98
Golden D.	B	lose	115 - -
	D	lose	99 92 88
	F	75/80	155 155 154
	I	75/80	126 122 119
	NL	lose	100 98 95
	ZA	70/75	167 128 128
G. Smith	RCH	65/70	128 128 -
	F	75/80	150 150 148
	I	lose	130 130 130
	ZA	75/80	161 - -
Jazz®	F	75/80	201 203 202
	I	75/80	222 222 222
Jonagold	B	lose	98 - -
	D	lose	84 82 81
	NL	lose	75 77 78
Jonagored	B	lose	97 - -
	D	lose	82 81 80
Kanzi®	D	lose	110 110 105
	I	75/80	195 - -
Pink Lady®	F	75/80	207 209 207
	I	70/75	195 195 194
	E	75/80	254 - -
Pinova	D	lose	100 100 101
Red Delic.	I	75/80	138 128 135
Royal Gala	RA	70/75	148 148 143
	BR	65/70	139 139 139
	RCH	70/75	168 172 172
	D	lose	104 103 104
	F	75/80	165 165 162
	I	lose	114 122 124
	NZ	70/75	156 152 -

Birnen

Abate Fétel	RA	70/75	181 177 180
	RCH	65/70	185 185 193

	I	65/70	151	177	181
	ZA	65/70	163	-	142
Anjou	RA	65/70	181	202	204
	RCH	75/80	160	160	160
Conference	NL	lose	155	153	148
Flamingo	RCH	65/70	199	201	267
	ZA	65/70	216	220	223
Forelle	RCH	65/70	238	263	269
	ZA	65/70	266	287	290
Gellert	ZA	70/75	120	120	136
Triumph	RA	70/75	141	187	-
	RCH	65/70	125	-	-
Rosemarie	ZA	65/70	217	233	204
Rote W. Chr.	RA	70/75	189	201	206
Williams Chr.	RA	70/75	148	155	153
	ZA	65/70	132	133	132

Erdbeeren					
Erdbeeren	D		663	758	793
	I		291	284	276
	MA		330	-	180
	NL		570	610	608
	E		210	241	216

Pflaumen					
Sonst. Sorten	RCH		205	195	206
	ZA		219	224	218

Quelle: BLE

In KW 17 war das Interesse an europäischen Äpfeln ungebrochen. Aus heimischer Produktion herrschten Elstar, Braeburn, Jonagold und Boskoop vor. Erweitert wurde die Produktpalette unter anderem von italienischen Granny Smith. Der Lieferumfang der Überseeware (Cox Orange, Royal Gala, südafrikanische Braeburn) wies eine leicht steigende Tendenz auf. Deren Preise lagen deutlich über den Notierungen für europäische Ware. Argentinische und südafrikanische Packham's Triumph prägte das Geschehen bei Birnen neben Abate Fetel aus Chile und Südafrika. Bei rot gefärbten Sorten kam es vieler-

orts zu Preisnachlässen. Auch die steigenden Erdbeerlieferungen aus Spanien mündeten in Verbilligungen.

Großmarkt München

Ø-Preise in €/dt, Kl. 1, netto

2012/13		30.4.		23.4.	
Äpfel					
Boskoop	D	lose	105	110	
Braeburn	D	lose	115	115	
	ZA	70/75	196	-	-
	ZA	75/80	204	-	-
Cox Orange	NZ	65/70	169	178	
	NZ	70/75	175	188	
Elstar	RCH	70/75	161	169	
	RCH	75/80	167	175	
	D	lose	110	115	
Golden D.	D	lose	105	105	
	I	75/80	131	136	
	ZA	70/75	164	169	
	ZA	75/80	169	175	
G. Smith	I	70/75	142	148	
Jonagold	D	lose	95	90	
Pink Lady®	F	75/80	190	195	
	I	75/80	185	190	
Royal Gala	RA	70/75	147	153	
	RCH	70/75	164	167	
	RCH	75/80	169	172	
	D	lose	110	110	
	I	75/80	131	131	
	I	lose	114	114	
	NZ	70/75	164	169	
	NZ	75/80	169	175	

Birnen					
Abate Fetel	RCH	70/75	185	190	
	I	70/75	215	215	
	I	75/80	227	227	
Anjou	RA	65/70	170	185	
	RA	70/75	180	195	
Flamingo	ZA	65/70	223	223	
Forelle	RCH	65/70	246	246	
	RCH	70/75	262	262	

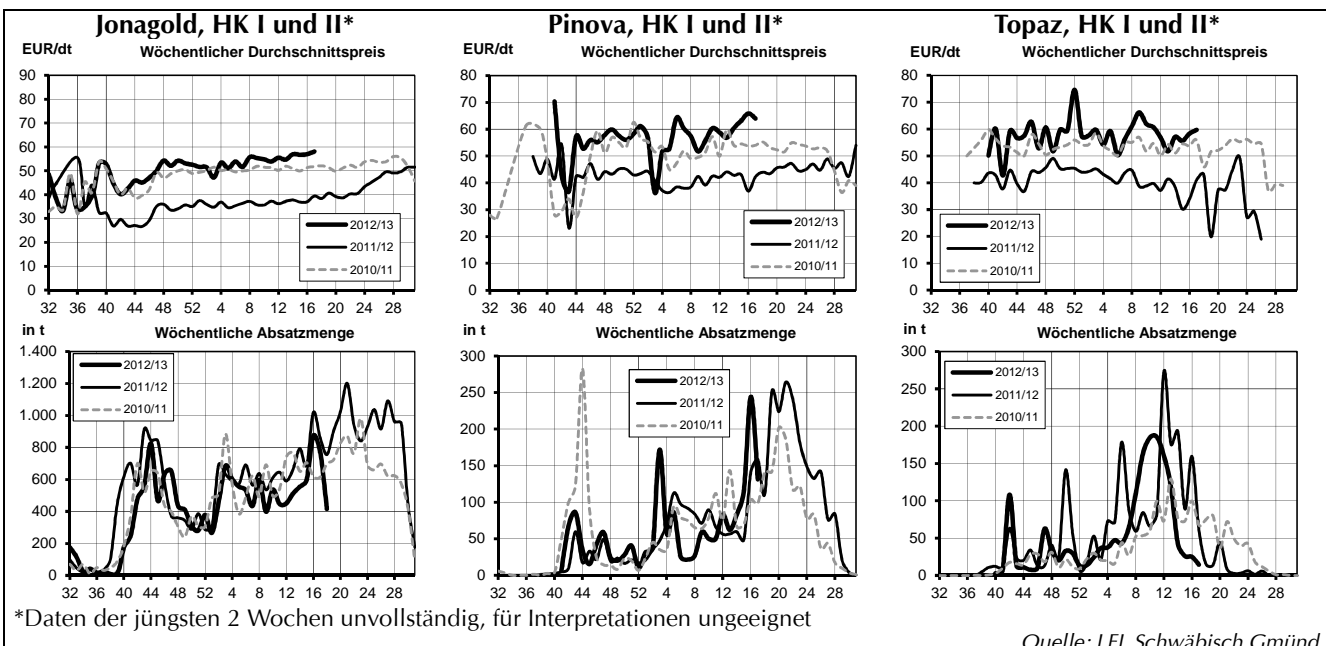
	ZA	65/70	223	-	
	ZA	70/75	238	-	
Triumph	RA	70/75	123	165	
	RA	75/80	130	175	
	ZA	65/70	140	148	
	ZA	70/75	148	156	
Rote W. Christ	RA	70/75	185	185	
	RA	75/80	195	195	

Erdbeeren					
Erdbeeren	D		640	730	
	I		380	260	
	E		273	218	

Steinobst					
Nekt., gelbfl.	MA	A	457	518	
	E	B	425	450	
Nekt., weißfl.	E	A	488	-	
Pfirs., gelbfl.	MA	A	457	518	
	MA	B	396	427	
	E	B	518	-	
Aprikosen	E		415	-	

Quelle: BLE

In KW 17 kamen erstmals in dieser Saison neuseeländische Tenroy und südafrikanische Golden Delicious auf den Markt. Die Anlieferungen von der Südhemisphäre nahmen sukzessive zu und beinhalteten vorwiegend Tenroy aus Chile und Argentinien. Die Nachfrage nach süddeutschen Jonagold und Golden Delicious sowie italienische Granny Smith und Pink Lady® war ungebrochen lebhaft. Den Birnenabsatz prägte Packham's Triumph neben Flamingo, Forelle und Abate Fetel aus Übersee. Abate Fetel aus Italien war nur noch in geringem Umfang verfügbar. Erdbeeren wurden aufgrund der kühlen Witterung nur begrenzt nachgefragt. Das von Spanien dominierte Angebot wurde um Ware aus den Niederlanden, Italien und dem Inland (Franken, Niederrhein, Bodensee) ergänzt.



Quelle: LEL Schwäbisch Gmünd

Niederelbe

Gebietsabgabepreise in €/ dt, Kl. I			
2013	22.04.	±	08.04.
Elstar	CA		CA
60/65	50		50
65/70	73	+3	70
70/75	82	+3	79
75/80/85	88	+3	85
65/75	77	+3	74
Jonagold	CA		CA
65/70	52		52
70/75/80/85	61		61
85/90	50		50
70/80	61		61
80/90	55		55
90/100	43		43
Jonagored	CA		CA
65/70	54		54
70/75/80/85	63		63
85/90	50		50
70/80	63		63
80/90	56		56
90/100	43		43
Gloster	CA		CA
65/70	45	+5	40
70/80/90	45	+5	40
Mostäpfel			16

Quelle: AMI

Bei der Sorte Elstar sind sehr stabile Preise zu ihrem Saisonende feststellbar. Aufgrund der noch verbliebenen geringen Mengen steigt der Handel auf andere Sorten um. Red Jonaprince, Gloster sowie Golden Delicious werden nach Russland exportiert. Auch an der Niederelbe wirkt sich die verzögerte Erdbeerernte positiv auf den Apfelmarkt aus. Wegen der unveränderten Marktlage wurde auf eine Notierung verzichtet.

Impressum

Marktbericht für die Obstregion Bodensee
erscheint wöchentlich

Herausgeber
Landesanstalt für Entwicklung der Landwirtschaft (LEL), Oberbetringer Str. 162, 73525 Schwäbisch Gmünd
www.agrarmaerkte-bw.de

Redaktion
Ann-Sophie Schiebel
Abt. Markt und Ernährung
☎ 07171/917-206
☎ 07171/917-246
✉ obstmarktbericht@lel.bwl.de

Bezugsbedingungen
Jährlicher Bezugspreis inkl. Versand:
Inland: 55 €, Ausland: 85 €. Es gelten die Bezugsbedingungen der LEL.
Die Marktinformationen wurden mit äußerster Sorgfalt erarbeitet, eine Haftung schließen wir aus. Alle Rechte vorbehalten.
Abdruck und Auswertung nur nach schriftlicher Vereinbarung.
© LEL Schwäbisch Gmünd

Notierung Südtirol

Preise in €/dt, Kl. 1, netto					
2013	29.04.		23.04.		
	TW	±	BW	±	TW BW
Golden					
70/75	60		62		60 62
75/80	70		75		70 75
80/90	80		85		80 85
Stark Del.					
70/75	70		80		70 80
75/80	75		93		75 93
80/90	75		100		75 100
Granny S.					
70/75	85	+5			80
75/80	100	+5			95
80/90	100	+5			95
Braeburn					
70/75	75				75
75/80/85	80				80
Morgend.					
70/80	70				70
80/90	75				75
Fuji					
70/75	80		90		80 90
75/80	93		103		93 103
80/90	115		130		115 130
Jonagold					
70/75	75				75
75/85	80				80

Quelle: VOG, VIP und Fruttunion

Notierung Elbe/Saale

Abgabepreise ab Station in €/dt, Kl.1, netto			
2013	23.04.	±	16.04.
Gala			
65/70	68		68
70/75	80		80
75/80/85	88		88
85/90	88		88
Shampion			
65/70	63		63
70/75	65	+2	63
75/80/85	80		80
85/90	70		70
Jonagold			
65/70/75	58		58
75/80/85	71		71
85/90	50	+2	48
Golden Delicious			
65/70	45		45
70/75	55	+5	50
75/80/85	65	+5	60
85/90	65	+10	55
Pinova			
65/70	60	+5	55
70/75	60		60
75/80/85	80	+5	75
85/90	70	+15	55
Idared			
65/70/75	45	+2	43
75/80	48		48
80/85	48	+8	40
85/90	48	+10	38

Quelle: Marktvereinigung OuG, Dresden

Vorräte Schweiz

Lagerbestand am 1. April 2013			
	Apr 13	Mrz 13	Abbau
Äpfel			
Andere Sort.*	110	198	88
Boskoop	1	7	6
Braeburn	3.822	5.586	1.764
Diwa	690	957	267
Elstar	0	0	0
Gala	7.722	10.085	2.363
Glockenapfel	82	113	31
Golden Del.	9.889	11.690	1.801
Granny Smith	29	91	62
Idared	1.017	1.199	182
Jonagold	1.948	2.313	365
Kanada Renette	15	53	38
Maigold	961	1.229	268
La Flamboyante	911	964	53
Pinova	436	517	81
Premiumsort.**	1.427	2.462	1.035
RubINETTE	0	1	1
Topaz	175	359	184
Äpfel gesamt	29.235	37.824	8.589

Birnen			
B's Flaschenb.	26	497	471
Conference	0	3	3
Gute Luise	0	66	66
Andere Sorten	2	15	13
Birnen gesamt	28	581	553

* inkl. Ariwa, Florina, Rewena ** Premiumsorten: Pink Lady, Rubens, Greenstar, Kiku, Cameo, Kanzi, Jazz, Tentation, u.a.

Quelle: Swisscotel

Der Lagerbestand in der Schweiz wurde zum 1. April 2013 auf 29.235 t Äpfel reduziert. Der Abbau im März von etwa 8.600 t liegt aufgrund einer geringeren Nachfrage unter dem Niveau der vergangenen vier Jahre. Den größten Anteil an den Vorräten haben Golden Delicious, Gala und Braeburn, deren Abnahme im März die der anderen Sorten übertraf. Golden Delicious macht etwa ein Drittel des Bestandes aus.

Lediglich Restmengen an Bosc's Flaschenbirne waren zum Monatsanfang verfügbar, der Abbau bei Birnen belief sich auf 553 t.

