

Deutsche Elstar erstmals in der neuen Saison

Das europäische Apfelsortiment erweitert sich um Früh- und bereits einige Herbstsorten. Die Verfügbarkeit an Sommerobst lässt kontinuierlich nach. Bei Zwetschgen steigen sowohl Nachfrage als auch Preis.

● Bodensee

Bereits für die ersten Apfelfrühsorten (Piros, Discovery) nähert sich das Saisonende. Delbarestivale wird zum kommenden Wochenende erwartet. Noch immer werden Jonagold, -gored sowie Red Jonaprince der alten Ernte vermarktet.

Die Preise für Süßkirschen aus geschütztem Anbau bewegen sich auf einem sehr stabilen Niveau. Sauerkirschen spielen kaum mehr eine Rolle in der Vermarktung. Zwetschgen erfahren einen regen Zuspruch, der auch durch teilweise kleinfallende Früchte nicht gemindert wird. Aktuell befindet man sich in einer kleinen Angebotslücke zwischen den bedeutenden Sorten Cacaks Schöne und Cacaks Fruchtbare.

Die Preise für Brombeeren bewegen sich vornehmlich seitwärts, die Nachfrage gilt als zufriedenstellend im erwarteten Rahmen. Sowohl bei Erd- als auch bei Johannisbeeren gelangen noch die späten Sorten auf den Markt. Der Angebotsumfang an Heidel- und Himbeeren hat unterdessen stark abgenommen.

Die Kernobstnotierung gilt für großhandelsfähige Mengen durchschnittlicher Qualität, in €/dt, netto, ohne Verpackung, ab Station Bodensee. Die notierten Preise sind für den Notierungstag von der Notierungskommission geschätzte Gleichgewichtspreise. Sie sind weder empfohlene Preise, noch verbindliche Richtpreise, sondern geben eine kurz gefasste Beurteilung der Marktlage. Die tatsächlichen Preise können je nach Lieferumfang und Qualität von den Notierungen abweichen. Spitzenqualitäten, Kleinverkäufe etc. erzielen entsprechend mehr. Kooperationspartner in der Notierung:



Notierung Bodensee

Letzte Notierung der Saison!

Ab Station in €/dt, Kl.1, netto

2013	09.07.	±	11.06.	28.05.
Jonagold	CA		CA	CA
90/95	52		52	50
85/90	65	+2	63	60
75/80/85	78		78	76
70/75	73		73	71
65/70	68	+2	66	64
70+ Kl.2	45		45	45

Notierungsvorsitz: Fr. Pollok, KOB
 Redaktion / Bericht: Fr. Schiebel, LEL
 © LEL Schwäbisch Gmünd, KOB Bavendorf

Deutsche Großmärkte

Ø-Preise (Frankfurt, Hamburg, Köln, München, Berlin), in €/dt, Kl. I, netto

Woche	33	32	31
-------	----	----	----

Äpfel

Akane/Primer	F	lose	145	150	147
Braeburn	BR	70/75	120	120	-
		RCH 70/75	152	147	142
		NZ 70/75	171	168	167
		ZA 70/75	110	110	-
Cripps Pink	RA	75/80	162	162	-
		RCH 75/80	161	161	-
Delc./Delbar	D	lose	163	153	-
		F	lose	172	151
Early Gold	F	lose	135	148	148
Elstar	D	lose	180	-	-
		F	lose	186	190
Fuji/Kiku®	RCH	70/75	139	139	-
Gala	F	lose	234	-	-
Golden D.	I	75/80	114	110	104
		ZA 70/75	135	135	134
G. Smith	RCH	70/75	147	144	144
		I 70/75	176	-	-
Gravensteiner	NZ	70/75	149	147	147
		ZA 70/75	146	145	144
Gravensteiner	I	lose	169	170	182
Jazz®	NZ	70/75	199	216	178
Jonagold	D	lose	92	91	94
		NL	lose	110	110
Jonagored	D	lose	95	96	100
Lodi	D	lose	130	141	152
Pink Lady®	RA	70/75	203	203	203
		RCH 75/80	207	221	222
		NZ 70/75	214	214	-
		ZA 70/75	212	212	212

Royal Gala	RA	80/85	195	192	-	
		RCH 75/80	165	153	151	
		F	lose	187	-	-
		NZ 70/75	166	163	161	

Birnen

Abate Fetel	RA	70/75	193	194	190	
		RCH 70/75	222	211	179	
		ZA 75/80	235	231	-	
Cl. Liebling	D	lose	105	-	-	
		NL	lose	170	-	-
Dr. J. Guyot	F	lose	108	119	132	
		I	lose	120	-	-
		E	lose	105	124	160
Forelle	RCH	70/75	189	191	188	
		ZA 65/70	163	161	169	
Morettini	D	lose	140	-	-	
Triumph	RA	70/75	128	130	131	
		RCH 70/75	147	147	144	
Rote W. Chr.	E	70/75	165	-	-	
		Santa Maria	I	lose	120	-
Williams Chr.	D	lose	130	-	-	
		F	lose	133	-	-

Erdbeeren

Erdbeeren	B		447	353	244
		D	340	301	288
		I	401	380	-
		NL	470	370	-
		PL	310	-	-

Pfirsiche

gelbfruchtig	D	AA	260	260	-	
		>AA	264	-	-	
		I	>AA	161	174	188
		E	>AA	179	188	190
		TR	>AA	203	202	-

Pflaumen

Black Amber	F		210	210	-
		E	170	175	175
Bl. Diamond	I		200	200	207
		E	212	214	213
Bühl. Frühzw.	D		146	139	-
		TR	121	-	-
C. Schöne	D		108	102	102
		H	64	71	76
Dro	I		135	-	-
Ersin. Frühzw.	D		106	106	117
Goccia d'Oro	I		175	189	192
Hanita	D		118	113	-
Herman	D		86	93	109
Katinka	D		109	110	130
Sanct. Hubert.	D		100	93	-
Sonst. Sorten	BIH		82	72	90
		D	104	103	105
		F	245	-	-
		I	208	206	201
	E		177	178	181

	TR	123	123	-
	H	98	96	88
Stanley	BIH	64	-	-
Top	D	122	-	-

Quelle: BLE

In KW 33 kam es trotz größerer Veränderungen im Apfelsortiment nur selten zu Preisänderungen. Bei gleichzeitig zunehmender Verfügbarkeit europäischer Ware sanken die Zufuhren von der Südhemisphäre. Das Angebot entstammte deutscher (Klarapfel, Lodi, Astramel, Delbarestivale), französischer (Primerouge, Early Gold, Delbarestivale) und italienischer (Gravensteiner) Herkunft. Auch erste Elstar aus dem Inland und Frankreich sowie Gala aus letzt genannter Provenienz kamen auf den Markt. Aus heimischer Produktion wurden inzwischen die Birnensorten Williams, Morettini und Clapps Liebling offeriert. Die Niederlande und Italien ergänzten das europäische Sortiment. Die Nachfrage nach Erdbeeren sinkt trotz guter Qualitäten. Ähnlich den Erdbeeren ist bei Kirschen das Saisonende absehbar. Je nach Qualität werden die bisherigen Forderungen angehoben oder zurückgenommen. Bei Zwetschgen fand eine Sortimentserweiterung statt. Bei steigender Nachfrage tendierten die Notierungen nach oben.

Großmarkt München

Ø-Preise in €/dt, Kl. 1, netto

2012/13 20.8. 13.8.

Äpfel

Akane/Primer.	F	lose	130	150
Braeburn	NZ	70/75	172	172
	NZ	75/80	178	178
Delc./Delbarest.	D	lose	170	-

	F	lose	130	-
Early Gold	F	lose	130	140
Elstar	F	70/75	185	-
	F	lose	150	180
Golden D.	I	75/80	114	114
	ZA	70/75	131	131
	ZA	75/80	136	136
G. Smith	RCH	70/75	150	144
	RCH	75/80	156	150
	F	lose	135	-
	I	70/75	176	176
	NZ	70/75	150	147
	NZ	75/80	156	153
	ZA	70/75	150	144
	ZA	75/80	156	150
Jazz®	NZ	70/75	172	172
	NZ	75/80	178	178
Pink Lady	RA	70/75	203	203
	NZ	70/75	214	214
	NZ	75/80	219	219
	ZA	70/75	212	212
	ZA	75/80	220	220
Sonst. Sorten	D	lose	140	160
Royal Gala	F	70/75	195	-
	F	lose	155	-
	I	lose	131	-
	NZ	70/75	164	164
	NZ	75/80	172	172

Birnen

Dr. Jules Guyot	F	65/70	130	140
	F	lose	100	100
	I	65/70	128	128
	I	70/75	151	151
	E	65/70	157	157
	E	lose	105	105
Forelle	ZA	65/70	169	169
	ZA	70/75	185	185
Santa Maria	I	65/70	140	140
	I	70/75	174	174
	TR	65/70	190	190
	TR	70/75	205	205
Williams Christ	I	70/75	198	-

Erdbeeren

Erdbeeren	B	480	430
	D	430	330

	I	420	380
Nektarinen			
gelbfleischig	F A	299	299
	F AA	323	323
	E AA	165	176
weißfleischig	F A	305	305
	E A	256	256

Pfirsiche

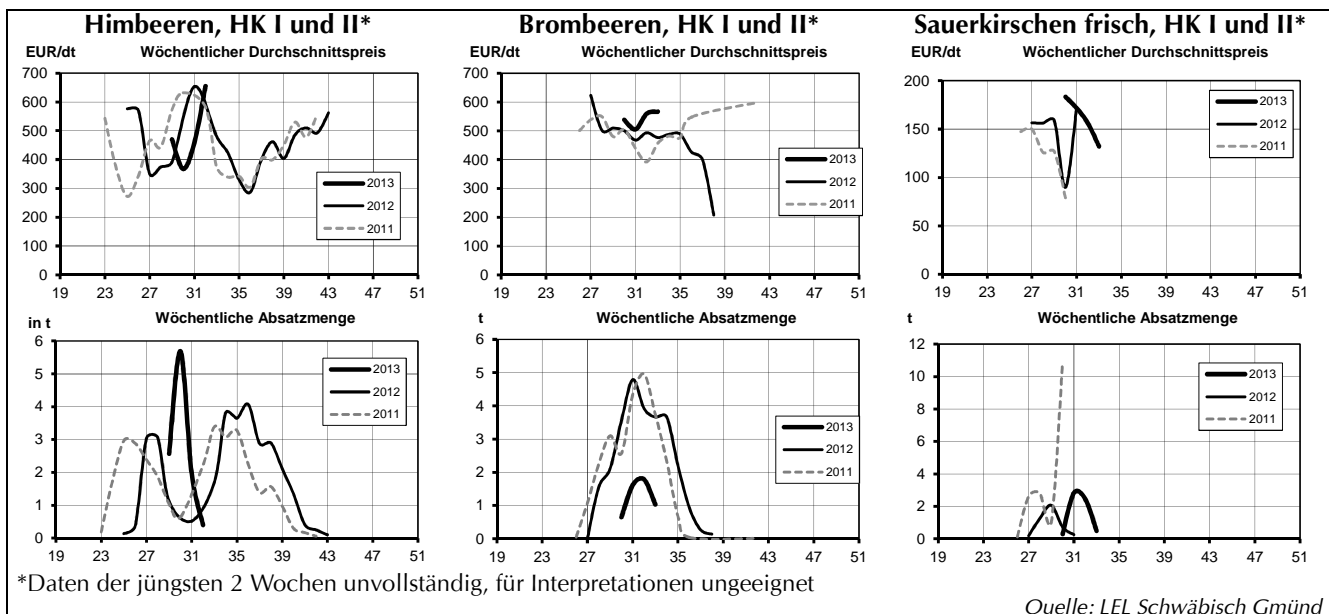
gelbfleischig	F A	232	232
	E AA	165	189
	TR AA	180	180
weißfleischig	F AA	274	274
	E AA	244	244

Pflaumen

Bühler Frühzw.	D	115	123
Cacaks Schöne	D	100	105
Dro	I	94	-
Hanita	D	115	118
Katinka	D	105	110
Sanct. Hubertus	D	105	-
Sonst. Sorten	D	105	110
Stanley	BIH	60	63
Top	D	105	-

Quelle: BLE

In KW 33 wurden vereinzelt die Apfelpreise aufgrund einer allgemein verminderten Mengenverfügbarkeit angehoben. Die angebotene Sortenanzahl zeigte mit den europäischen Frühsorten jedoch nach oben. Bei Erdbeeren erwies sich Deutschland, hier vor allem der Westen, tonangebend. Zum Wochenende stiegen die Preise. Vermehrt aus Franken und weniger aus der Region Bodensee wurden Kirschen angeboten. Erste hochpreisige Lapins aus Kanada gelangten auf den Markt. Im Pflaumensortiment konnte Bühler Frühzwetschge die höchsten Preise erzielen. Das Angebot blieb insgesamt begrenzt und wurde durch Ware aus Bosnien ergänzt.



Quelle: LEL Schwäbisch Gmünd

● Marktstatistik für die Obstregion Bodensee

Woche / Saison	Absatzmengen (in t)						Preise (in €/dt)					
	33	32	31	30	Saison	Vorsaison	33	32	31	30	Saison	Vorsaison
Äpfel gesamt	400	797	1.043	1.717	1.197	513	62,06	69,41	69,09	63,71	66,96	55,04
Tafelware	382	793	1.006	1.515	1.175	437	62,94	69,61	70,57	69,84	67,44	60,76
Klasse 1	377	770	971	1.445	1.147	331	63,25	71,48	71,56	71,32	68,77	67,38
Klasse 2	5	22	34	70	28	106	40,88	5,54	42,69	39,38	12,26	40,06
Klasse 3	17	-	16	-	17	18	45,38	-	46,00	-	45,38	34,00
Verwertung	1	4	21	202	5	58	14,00	34,00	15,87	17,81	30,05	18,48
Discovery	1	-	-	-	4	36*	75,05	-	-	-	330,53	65,74*
Jonagold	259	531	704	800	790	137	70,19	71,45	70,35	69,26	71,04	46,99
Klasse 1	250	515	662	756	765	84	71,12	72,44	72,03	70,95	72,01	55,70
80/85	27	97	122	115	124	14	77,29	77,51	75,72	74,81	77,46	58,50
75/80	47	172	224	222	219	21	76,51	72,71	72,06	72,57	73,51	59,79
70/75	25	92	135	132	116	3	74,06	73,08	72,26	71,19	73,28	54,01
Klasse 2	1	16	27	45	17	36	44,34	39,47	43,12	40,74	39,78	32,88
Jonagored	115	190	209	572	305	86	42,37	63,04	69,92	70,45	55,26	48,24
Klasse 1	106	190	209	555	296	29	42,16	67,22	69,97	71,51	58,26	54,53
75/80	45	4	43	118	50	14	77,07	74,68	76,44	76,62	76,86	56,66
Unsort.	31	138	42	81	169	-	68,00	68,00	67,00	67,53	68,00	-
Klasse 2	1	-	-	17	1	57	40,00	-925,92	44,00	34,64	-777,94	45,00
Red Prince®	22	71	98	133	93	4	70,13	73,45	71,75	72,01	72,66	56,62
Klasse 1	19	65	96	128	84	4	74,24	76,37	72,63	73,31	75,88	56,62
75/80	8	28	54	60	36	-	72,53	74,40	71,72	70,82	73,99	-
70/80	7	7	7	29	14	-	71,71	72,58	71,16	81,29	72,14	-
Klasse 2	3	6	3	6	9	-	41,00	43,05	41,00	42,94	42,42	-
Mostäpfel	1	-	21	196	1	50	14,00	-	15,87	17,26	14,00	17,78
Kirschen gesamt	4	43	75	62	274	618*	461,51	252,00	292,82	364,05	324,50	307,99*
Tafelware	4	20	51	62	228	567	461,51	474,12	399,97	364,05	378,60	328,37
Klasse 1	4	20	51	62	228	567	461,51	474,12	400,92	364,05	378,79	328,36
Verwertung	-	23	24	-	47	51	-	60,30	59,01	-	59,64	82,27
Sauerkirschen frisch	-	2	3	-	6	5*	132,00	156,18	171,54	183,22	162,69	147,60*
Klasse 1	-	2	3	-	6	5	132,00	156,18	175,95	183,22	164,45	147,60
Sauerkirschen Saft	-	23	24	-	47	48*	-	60,30	59,01	-	59,64	83,30*
Süßkirschen Knorpel	1	2	20	25	92	204*	402,90	407,68	401,26	371,96	380,40	359,82*
Klasse 1	1	2	20	25	92	204	402,90	407,68	401,26	371,96	380,40	359,82
Unsort.	1	2	20	25	92	181	402,90	407,68	401,26	371,96	380,40	365,76
Süßkirschen dunkel	3	16	29	36	129	29*	525,60	530,42	421,56	360,01	387,78	273,98*
Klasse 1	3	16	29	36	129	29	525,60	530,42	421,56	360,01	387,78	273,98
28+	1	9	10	9	34	1	595,30	538,02	460,80	421,87	471,30	433,07
26+	2	3	11	18	65	11	494,71	430,78	373,35	337,11	350,02	350,50
Pfl./Zwetsch. gesamt	117	134	37	13	308	958*	62,35	65,93	73,54	81,44	66,64	94,92*
Tafelware	117	134	37	13	308	958	62,35	65,93	73,54	81,44	66,75	94,92
Klasse 1	117	134	37	13	308	958	62,35	65,93	73,54	81,44	66,75	94,93
Cacaks Schöne	27	-	-	-	27	283*	67,63	-	-	-	67,63	88,59*
Klasse 1	27	-	-	-	27	283	67,63	-	-	-	67,63	88,59
Unsort.	25	-	-	-	25	218	67,79	-	-	-	67,79	87,67
Herman	-	-	10	7	18	5*	-	51,16	67,19	83,91	74,28	127,64*
Klasse 1	-	-	10	7	18	5	-	51,16	67,19	83,91	74,28	127,64
30+	-	-	4	3	7	3	-	-	66,15	76,37	70,66	105,53
Unsort.	-	-	6	4	11	2	-	51,16	67,83	89,75	76,25	151,67
Katinka	20	74	9	-	104	77*	61,20	65,77	72,78	-	65,52	118,26*
Klasse 1	20	74	9	-	104	77	61,20	65,77	72,78	-	65,52	118,26
Unsort.	18	63	7	-	88	62	61,14	65,11	74,70	-	65,08	118,25
Zimmers	-	1	-	-	1	-*	-	65,00	-	-	65,00	-*
Klasse 1	-	1	-	-	1	-	-	65,00	-	-	65,00	-
30+	-	1	-	-	1	-	-	65,00	-	-	65,00	-
Sonst. Zwetschen	68	53	16	5	146	431*	58,72	63,97	75,19	75,67	63,82	91,10*
30+	7	6	8	2	23	63	62,26	64,61	79,69	90,83	71,31	113,07
Unsort.	61	38	4	2	104	357	58,32	64,25	70,92	58,67	60,92	87,12
Beeren gesamt	19	73	193	273	2.638	3.520*	339,13	232,94	208,78	212,83	181,55	197,51*
Tafelware	19	73	193	248	2.613	3.514	339,13	232,94	208,78	228,77	182,76	197,79
Klasse 1	19	71	192	248	2.595	3.513	339,13	235,73	209,13	228,78	183,44	197,88
Verwertung	-	-	-	25	25	-	-	-	-	53,20	53,20	22,00
Erdbeeren, Körbe	11	29	50	94	1.991	2.845*	304,24	268,41	226,88	198,53	167,31	182,69*
Klasse 1	11	29	50	94	1.989	2.838	304,24	268,41	226,88	198,53	167,24	183,10
25+	-	2	11	42	594	633	-	276,98	186,47	182,03	171,71	193,91
S.Johannisb. Indust.	-	-	-	20	20	-*	-	-	-	57,93	57,93	-*
R.Johannisb. Schale	4	30	74	40	251	283*	176,16	154,96	138,89	169,49	173,02	204,38*
Brombeeren Schale	1	2	2	1	5	20*	566,46	559,61	504,94	537,93	540,84	487,73*
Himbeeren Schale	2	-	2	6	13	10*	738,86	654,95	458,23	367,37	477,44	420,90*
Stachelbeeren Schale	-	11	61	103	270	324*	-	266,18	249,32	261,98	266,43	271,34*

Saison (Lagerobst = Wirtschaftsjahr ab KW 32, Sommerobst(*) = Kalenderjahr).

© LEL Schwäbisch Gmünd

Notierung Elbe/Saale

Letzte Notierung der Saison!

Abgabepreise ab Station

in €/dt, Kl.1, netto

2013 25.06. ± 18.06.

Jonagold

65/70 68 68

70/75 70 70

75/80/85 80 80

85/90 70 70

Idared

65/70 60 60

70/75/80/85/90 65 65

Quelle: Marktvereinigung OuG, Dresden

Niederelbe

Diese Woche keine Notierung!

Gebietsabgabepreise in €/dt, Kl. I

2013 10.06. ± 27.05.

Jonagold

CA	CA
65/70 63 +2 61	
70/75/80/85 72 +2 70	
85/90 63 +4 59	
70/80 72 +2 70	
80/90 69 +4 65	
90/100 45 45	
Jonagored	CA
65/70 61 +2 59	
70/75/80/85 70 +2 68	
85/90 62 +3 58	
70/80 70 +2 68	
80/90 67 +2 63	
90/100 45 45	
Mostäpfel	16 16

Quelle: AMI

Notierung Südtirol

Preise in €/dt, Kl. 1, netto

2013 16.07. ± 09.07.

TW	±	BW	±	TW	BW
Golden Delicious					
70/75	90	95		90	95
75/80	100	105		100	105
80/90	110	120		110	120

Quelle: VOG, VIP und Fruttunion

Impressum

Marktbericht für die Obstregion Bodensee

erscheint wöchentlich

Herausgeber

Landesanstalt für Entwicklung der Landwirtschaft (LEL), Oberbetringer Str. 162, 73525 Schwäbisch Gmünd
www.agrarmaerkte-bw.de

Redaktion

Ann-Sophie Schiebel
Abt. Markt und Ernährung
☎ 07171/917-208
☎ 07171/917-246
✉ obstmarktbericht@lel.bwl.de

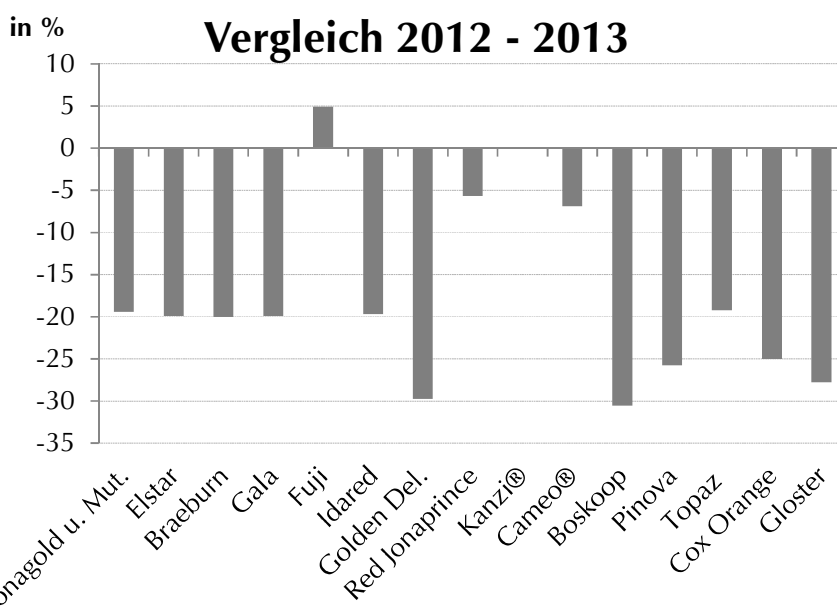
Bezugsbedingungen

Jährlicher Bezugspreis inkl. Versand:
Inland: 55 €, Ausland: 85 €. Es gelten die Bezugsbedingungen der LEL.
Die Marktinformationen wurden mit äußerster Sorgfalt erarbeitet, eine Haftung schließen wir aus. Alle Rechte vorbehalten.
Abdruck und Auswertung nur nach schriftlicher Vereinbarung.
© LEL Schwäbisch Gmünd

Apfelernteschätzung Bodensee 2013

in t	2010	2011	2012	2013s	In % gg. 12
Äpfel gesamt	235.400	309.900	269.100	221.500	-18
Jonagold u. Mut.	67.500	92.800	72.100	58.100	-19
Elstar	37.600	56.600	45.200	36.200	-20
Braeburn	22.600	27.700	30.000	24.000	-20
Gala	21.500	27.100	25.600	20.500	-20
Fuji	9.600	9.600	12.100	12.700	+5
Idared	15.600	14.500	12.700	10.200	-20
Golden Del.	12.700	16.000	13.100	9.200	-30
Red Jonaprince	4.400	6.400	8.800	8.300	-6
Kanzi®	3.000	4.200	5.700	5.700	0
Cameo®	4.000	4.200	5.800	5.400	-7
Boskoop	6.500	10.500	7.200	5.000	-31
Pinova	5.200	5.800	6.600	4.900	-26
Topaz	9.000	9.000	5.200	4.200	-19
Cox Orange	2.600	3.700	2.000	1.500	-25
Gloster	1.900	3.700	1.800	1.300	-28

Quellen: AMI; MaBo; WOG



Der Ernteschätzung von AMI, MaBo und WOG zufolge wird eine Apfelerntemenge von 221.500 t prognostiziert. Dies entspricht einem Minus von 18 % gegenüber dem Vorjahr. Nahezu alle Sorten mussten große Verluste hinnehmen. Lediglich bei Fuji und Kanzi® ist die diesjährige Ernte mit 2012 vergleichbar oder sogar leicht darüber. Dies hängt allerdings mit inzwischen in den Ertrag gekommenen Neupflanzungen der vergangenen Jahre zusammen. Die bedeutendsten Sorten am Bodensee bleiben Jonagold und Elstar mit 58.100 bzw. 36.200 t vor Braeburn und Gala mit 24.000 bzw. 20.500 t. Der Rückgang bei diesen Sorten zum Vorjahr liegt um 20 %.

2008 lag Fuji in der Rangfolge der mengenmäßig wichtigsten Sorten noch auf Rang 9, noch hinter Idared, Topaz und Boskoop. Inzwischen wird bei Fuji die fünftgrößte Ernte am Bodensee eingefahren. Auch die Clubsorten Kanzi®, Cameo® und Red Prince® gelangen stärker in den Fokus. Dagegen sinkt die Beliebtheit beispielsweise von Gloster und Cox Orange mit -53 bzw. -48 % gegenüber dem Fünfjahresmittel 2008 bis 2012.

Die Ernte aus den baden-württembergischen Streuobstbeständen wird eher gering eingeschätzt. Dies ist dem kalten Frühling mit ungünstigem Blühwetter und unzureichender Befruchtung durch Insekten geschuldet.