

## Apfelernte am Bodensee noch kleiner als erwartet?

Vermutlich muss die erste Ernteschätzung am Bodensee wegen schwächerer Fruchtgrößenentwicklung um 8-10 % nach unten korrigiert werden. Bei Zwetschgen nimmt die Bedeutung südosteuropäischer Ware stark ab.

### 🍏 Bodensee

Die bisher abgesetzten Mengen liegen deutlich unter dem Vorjahr. Grund dafür ist die kleinere Ernte, die nach aktueller Beurteilung wohl um bis zu 10 % im Vergleich zur ersten Schätzung nach unten revidiert werden muss. Folglich wird die Marktlage als ruhig bis sehr ruhig bezeichnet. Grund zur Besorgnis bestehe jedoch nicht: es herrscht kein Druck auf dem Markt und ausreichend Lagerkapazitäten sind vorhanden. Zudem gibt es keine Kaliber oder Sorten, die im Abverkauf Probleme bereiten. Die Jonagold-Gruppe sowie Boskoop, Golden Delicious, Kanzi® und Pinova befinden sich nun in der Ernte. Noch bis Mitte kommender Woche werden Zwetschgen verfügbar sein. Die Konkurrenz aus Südosteuropa wird schwächer.

### Notierung Bodensee

Ab Station in €/dt, Kl.1, netto

2013/14 08.10. ± 01.10. 24.09.

#### Boskoop

90/95	60	60	-
85/90	80	80	-
75/80/85	90	90	-
70/75	75	75	-
70+ Kl.2	50	50	-

#### Cox Orange

85/90	80	80	80
75/80/85	90	90	90
70/75	85	85	85
65/70	70	70	70
60/65	60	60	60
70+ Kl.2	50	50	50

#### Elstar

85/90	80	80	80	
75/80/85	90	90	90	
70/75	83	-2	85	85
65/70	70	70	70	
60/65	60	60	60	
70+ Kl.2	50	50	50	

#### Gala Royal

75/80/85	86	-4	90	90
70/75	81	-4	85	85
65/70	70	70	70	
60/65	60	60	60	
70+ Kl.2	50	50	50	

#### Jonagold

90/95	60	60	-
65/70, 85/90	65	65	-
75/80/85	75	75	-
70/75	70	70	-
70+ Kl.2	50	50	-

#### RubINETTE

75/80	90	-	-
70/75	85	-	-
65/70	70	-	-
60/65	60	-	-
70+ Kl.2	50	-	-

#### Topaz

90/95	62	-	-
65/70, 85/90	67	-	-
75/80/85	77	-	-
70/75	72	-	-
70+ Kl.2	50	-	-

#### Mostäpfel \*) 17,0 +1,0 16,0 -

#### Alex. Lucas

70/80/90	70	70	75
65/70	55	55	60
60/65	50	50	50

#### Conference

70+	78	78	78
65/70	65	65	68
60/65	58	58	63
55/60	53	53	58

\*) ab Erfassungsstation, Erzeugerpreis = Notierung - 1,5 €/dt + MwSt.

Notierungsvorsitz: Fr. Pollok, KOB  
Redaktion / Bericht: Fr. Schiebel, LEL  
© LEL Schwäbisch Gmünd, KOB Bavendorf

Die Kernobstnotierung gilt für großhandelsfähige Mengen durchschnittlicher Qualität, in €/dt, netto, ohne Verpackung, ab Station Bodensee. Die notierten Preise sind für den Notierungstag von der Notierungskommission geschätzte Gleichgewichtspreise. Sie sind weder empfohlene Preise, noch verbindliche Richtpreise, sondern geben eine kurz gefasste Beurteilung der Marktlage. Die tatsächlichen Preise können je nach Lieferumfang und Qualität von den Notierungen abweichen. Spitzenqualitäten, Kleinverkäufe etc. erzielen entsprechend mehr.  
Kooperationspartner in der Notierung:



## Deutsche Großmärkte

Ø-Preise (Frankfurt, Hamburg, Köln, München, Berlin), in €/dt, Kl. I, netto

Woche 40 39 38

### Äpfel

Boskoop	D	lose	110	128	123
	NL	lose	107	110	110
Braeburn	D	lose	145	156	-
	F	70/75	210	-	-
	I	lose	147	-	-
	NZ	75/80	182	179	181
Red Chief	F	75/80	163	167	-
	I	75/80	153	153	-
Cox Orange	D	lose	112	133	131
	NL	70/75	150	150	-
Cripps Pink	RCH	75/80	118	119	123
Delc./Delbar.	D	lose	102	104	109
	F	lose	100	100	131
Elstar	D	lose	108	120	126
	F	lose	135	138	145
	I	70/75	155	155	152
	NL	lose	103	104	114
Gala	I	75/80	150	150	150
Golden D.	D	lose	115	132	-
	F	75/80	162	164	160
	I	70/75	134	140	137
G. Smith	RCH	70/75	132	147	136
	F	lose	111	130	130
	I	70/75	129	148	148
	ZA	75/80	132	147	162
Gravensteiner	D	lose	102	105	97
Holst. Cox	D	lose	97	87	85
James Grieve	D	lose	88	109	120
Jonagold	D	lose	103	110	101
Pinova	D	lose	116	136	-
Sonst. Clubs.	F	70/75	240	-	-
	NL	lose	130	-	-
Sonst. Sorten	D	lose	113	117	112
	NL	lose	115	120	120
	PL	lose	92	-	-
Royal Gala	D	lose	109	130	135
	F	lose	114	137	136
	I	lose	131	136	131

### Aprikosen

Aprikosen	F	260	313	313
	CH	300	-	-

### Birnen

Abate Fetel	I	lose	160	160	-
	E	70/75	181	177	182
Alex. Lucas	D	lose	115	115	-
Clapps Liebl.	D	lose	100	103	102
	NL	lose	100	100	100
Conference	D	lose	105	103	104
	NL	lose	129	125	120
Gellert	D	lose	120	122	-
	NL	lose	95	-	-

Gute Luise	D	lose	119	148	150
Rote W. Chr.	F	65/70	190	-	-
	I	75/80	199	-	-
Santa Maria	I	lose	130	130	-
	TR	65/70	155	159	160
Sonst. Sorten	D	lose	87	85	85
	I	65/70	170	170	177
Williams Chr.	D	lose	102	107	106
	F	lose	98	101	120
	I	lose	185	197	-
	E	lose	112	110	111

**Erdbeeren**

Erdbeeren	B		463	523	480
	D		367	388	344
	NL		400	410	-

**Pfirsiche**

gelbfleischig	F	AA	249	250	265
	TR	A	150	153	152
weißfleischig	F	AA	252	253	258
	E	AA	155	155	-

**Pflaumen**

C. Fruchtbare	D		70	89	88
Elena	D		88	88	-
Fellenberg	D		86	103	95
Hauszwet.	D		108	111	98
Ortenauer	D		79	83	83
Presenta	D		100	88	85
President	D		95	88	92
Sonst. Sorten	BIH		68	68	-
	D		85	88	89
	I		187	189	193
	E		180	174	168
Stanley	BIH		60	55	61
	RO		63	67	-
Top	D		93	93	89

Quelle: BLE

In KW 40 konnten die Apfelpreise ihr bisher sehr stabiles Niveau nicht ganz halten. Einerseits fiel die Nachfrage wenig lebhaft aus, andererseits nahmen die Anlieferungen zu. Royal Gala, Elstar und Granny Smith prägten den von Deutschland

vor Italien dominierten Handel. Erstmals in den Verkauf gelangten Rubinette, Ingrid Marie, Honeycrunch® und Berlepsch aus heimischer Produktion. Die Birnennotierungen orientierten sich meist an der Vorwoche. Italien herrschte vor, während Deutschland sein Angebot mit Conference, Williams Christ, und Gute Luise vergrößerte. Die Zwetschgenofferten waren auf den Bedarf abgestimmt. Hauszwetschge verteuerte sich zu ihrem Saisonende. Presenta und President spielten die größte Rolle.

**Großmarkt München**

Ø-Preise in €/dt, Kl. 1, netto

2013/14 8.10. 1.10.

**Äpfel**

Boskoop	D	lose	105	105
Braeburn	D	lose	120	-
	F	70/75	195	210
	I	75/80	142	-
Cox Orange	D	lose	110	110
Elstar	D	lose	105	105
	F	70/75	145	140
Golden D.	D	lose	110	-
G. Smith	F	75/80	125	120
	I	70/75	131	131
	I	75/80	142	-
Jonagold	D	lose	110	105
Pinova	D	lose	115	110
Sonstige Clubs.	F	70/75	230	240
Sonst. Sorten	D	lose	110	110
Royal Gala	D	lose	110	105
	F	70/75	120	120
	I	lose	125	125

**Birnen**

Abate Fetel	I	70/75	180	180
	I	75/80	192	192
Conference	D	lose	100	105
Gute Luise	D	lose	110	115

Santa Maria	I	65/70	157	163
	I	70/75	180	186
	TR	65/70	150	150
	TR	70/75	160	170
Williams Christ	D	lose	95	105
	I	65/70	145	145
	I	70/75	159	159
	I	75/80	169	169

**Erdbeeren**

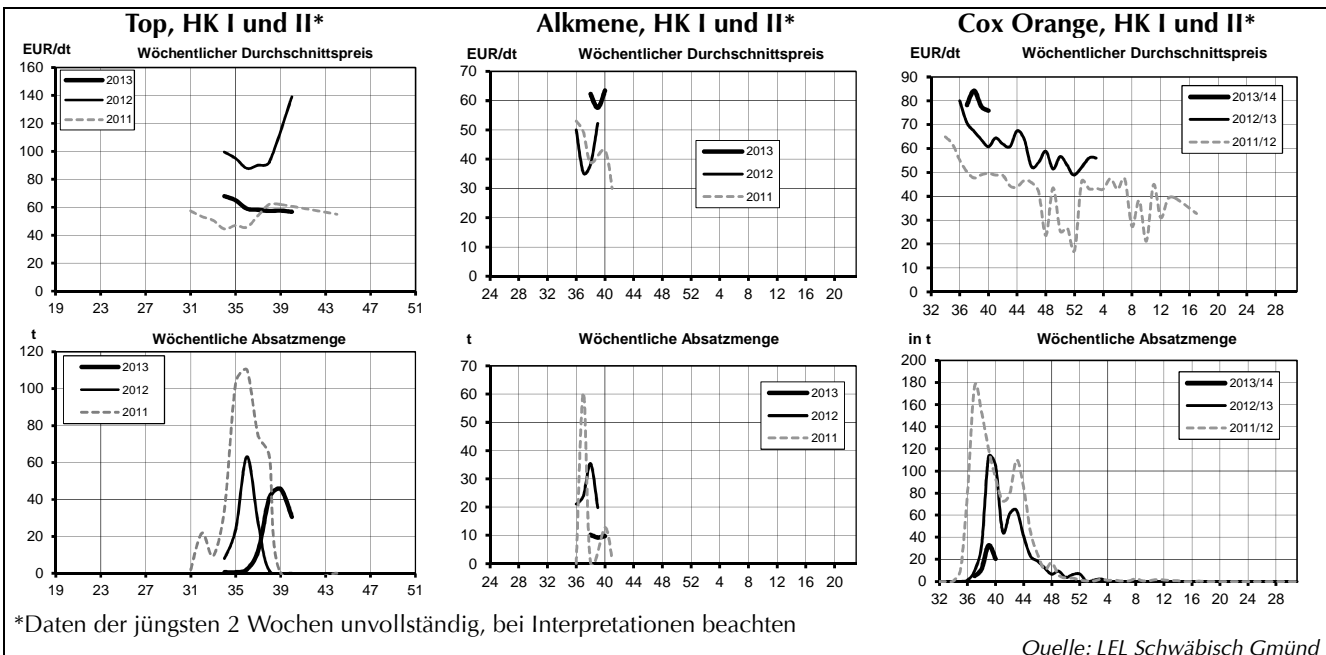
Erdbeeren	D	290	320
-----------	---	-----	-----

**Pflaumen**

Hauszwetschge	D	110	110
Presenta	D	100	105
President	D	100	100
Top	D	100	100

Quelle: BLE

In KW 40 gaben die Forderungen mengenbedingt leicht nach. Das Sortiment erweiterte sich um Pinova, Rubinette und Golden Delicious vom Bodensee. Überseeware wurde nicht mehr angeliefert. Die Qualität der noch verfügbaren Frühsorten konnte meist nicht zufriedenstellen, so dass sie kaum noch Bedeutung hatten. Neben Clapps Liebling und Gute Luise wurden erstmals Conference aus Süddeutschland offeriert. Die Vermarktung dominierte jedoch Italien mit Abate Fetel, Santa Maria und Williams Christ. Durch die abnehmende Anzahl an täglichen Sonnenstunden ließ die Ausfärbung bei Erdbeeren Wünsche offen. Die Nachfrage sank zum nahenden Kampagnenende. Franken löste Baden bei der Anlieferung später Zwetschgensorten wie Presenta, President und Topper ab. Die noch verfügbaren Hauszwetschgen stießen auf großes Interesse. Südosteuropa ergänzte mit sinkenden Liefermengen.



Quelle: LEL Schwäbisch Gmünd

## ● Marktstatistik für die Obstregion Bodensee

Woche / Saison	Absatzmengen (in t)						Preise (in €/dt)					
	40	39	38	37	Saison	Vorsaison	40	39	38	37	Saison	Vorsaison
<b>Äpfel gesamt</b>	<b>1.230</b>	<b>1.730</b>	<b>1.211</b>	<b>699</b>	<b>7.473</b>	<b>14.109</b>	<b>50,51</b>	<b>56,12</b>	<b>63,90</b>	<b>65,48</b>	<b>60,29</b>	<b>43,46</b>
Tafelware	729	1.260	991	575	5.816	7.863	72,32	70,72	73,86	75,60	72,09	64,00
Klasse 1	712	1.208	892	509	5.475	7.096	72,95	71,80	77,37	79,92	74,18	67,14
Klasse 2	17	52	99	66	342	767	45,83	45,64	42,20	42,36	38,51	34,95
Verwertung	500	436	190	106	1.504	6.084	18,72	16,09	16,00	14,00	16,80	17,33
<b>Alkmene</b>	<b>10</b>	<b>9</b>	<b>10</b>	<b>-</b>	<b>29</b>	<b>100</b>	<b>63,45</b>	<b>57,57</b>	<b>62,26</b>	<b>-</b>	<b>61,17</b>	<b>42,65</b>
Klasse 1	10	6	9	-	25	62	63,45	63,10	64,63	-	63,79	51,65
80/85	3	-	2	-	5	-	61,55	-	66,00	-	63,41	-
75/80	4	4	6	-	13	3	62,95	62,28	66,00	-	64,06	52,00
65/75	3	2	-	-	5	8	66,00	64,80	-	-	65,45	53,00
<b>Boskoop</b>	<b>11</b>	<b>44</b>	<b>17</b>	<b>-</b>	<b>71</b>	<b>212</b>	<b>86,26</b>	<b>84,38</b>	<b>89,07</b>	<b>-</b>	<b>85,76</b>	<b>72,99</b>
Klasse 1	11	44	17	-	71	204	86,26	84,38	89,07	-	85,76	74,41
75/80	5	7	3	-	16	108	91,34	93,72	95,00	-	93,21	78,45
<b>Cox Orange</b>	<b>21</b>	<b>33</b>	<b>11</b>	<b>5</b>	<b>78</b>	<b>275 *</b>	<b>75,91</b>	<b>77,66</b>	<b>84,23</b>	<b>78,24</b>	<b>111,45</b>	<b>61,98 *</b>
Klasse 1	21	31	11	5	71	260	75,91	79,71	84,23	78,24	78,06	63,41
75/80	4	7	5	1	17	50	90,59	90,14	90,88	87,00	90,31	73,46
65/75	9	8	-	-	20	65	65,13	68,10	-	-	64,72	51,59
65/70	3	11	2	2	17	16	77,17	78,95	66,53	68,50	76,22	52,76
<b>Delbarestivale</b>	<b>17</b>	<b>80</b>	<b>157</b>	<b>177</b>	<b>653</b>	<b>958 *</b>	<b>67,14</b>	<b>62,33</b>	<b>63,47</b>	<b>71,74</b>	<b>71,04</b>	<b>65,70 *</b>
Klasse 1	17	65	114	158	568	774	67,14	66,40	73,17	75,09	75,58	73,96
70/75	5	13	24	42	150	144	79,30	82,85	87,66	81,58	82,47	81,89
65/70	3	13	33	36	119	110	63,67	64,57	62,99	64,18	66,35	66,53
Klasse 2	-	15	32	19	75	162	-	44,37	37,62	44,16	41,61	30,99
<b>Elstar</b>	<b>330</b>	<b>584</b>	<b>580</b>	<b>261</b>	<b>1.845</b>	<b>3.256</b>	<b>78,09</b>	<b>72,01</b>	<b>78,65</b>	<b>83,51</b>	<b>78,20</b>	<b>66,89</b>
Klasse 1	314	533	560	255	1.754	2.986	79,64	75,53	79,74	84,30	80,17	69,77
75/80	55	100	119	72	419	713	87,04	89,62	91,29	95,15	92,81	76,24
70/80	102	163	151	44	461	831	86,69	77,56	81,06	82,65	81,22	72,38
65/75	42	71	107	51	273	304	73,25	69,39	69,76	72,01	70,70	61,58
Klasse 2	15	27	20	6	68	235	46,10	46,90	48,41	48,09	47,27	36,64
<b>Gala Must</b>	<b>57</b>	<b>44</b>	<b>7</b>	<b>1</b>	<b>110</b>	<b>180</b>	<b>65,31</b>	<b>68,87</b>	<b>71,64</b>	<b>65,00</b>	<b>67,21</b>	<b>53,44</b>
Klasse 1	57	43	7	1	108	167	65,36	69,54	71,64	65,00	67,48	54,29
70/75	22	5	-	-	27	4	72,86	72,00	-	-	72,70	57,36
65/75	11	33	4	-	47	88	58,12	70,90	72,00	-	68,16	55,73
<b>Gala Royal</b>	<b>262</b>	<b>473</b>	<b>144</b>	<b>43</b>	<b>922</b>	<b>1.909</b>	<b>66,33</b>	<b>66,80</b>	<b>71,26</b>	<b>76,68</b>	<b>67,82</b>	<b>64,92</b>
Klasse 1	261	470	143	43	916	1.862	66,46	66,96	71,47	76,68	67,97	65,51
65/75	73	134	109	30	346	305	70,28	70,07	68,07	70,56	69,52	60,41
60/70	70	163	-	-	233	200	74,14	73,21	101,00	-	73,50	61,73
<b>Gravensteiner</b>	<b>-</b>	<b>3</b>	<b>16</b>	<b>24</b>	<b>79</b>	<b>70 *</b>	<b>96,00</b>	<b>85,03</b>	<b>80,12</b>	<b>91,36</b>	<b>89,62</b>	<b>79,53 *</b>
Klasse 1	-	3	16	24	79	68	96,00	85,03	80,36	91,36	89,90	80,65
<b>Jonagold</b>	<b>15</b>	<b>12</b>	<b>65</b>	<b>59</b>	<b>1.430</b>	<b>659</b>	<b>71,47</b>	<b>46,85</b>	<b>42,89</b>	<b>42,85</b>	<b>67,41</b>	<b>49,29</b>
Klasse 1	15	-	1	-	1.168	466	71,47	89,58	84,00	-	72,92	56,51
Klasse 2	-	2	45	41	168	152	-	46,00	44,12	41,46	42,85	31,44
<b>Summerred</b>	<b>-</b>	<b>7</b>	<b>9</b>	<b>19</b>	<b>49</b>	<b>81 *</b>	<b>-</b>	<b>56,59</b>	<b>57,54</b>	<b>58,19</b>	<b>60,00</b>	<b>59,33 *</b>
Klasse 1	-	7	9	18	49	75	-	56,59	57,76	58,14	60,04	61,39
<b>Mostäpfel</b>	<b>465</b>	<b>436</b>	<b>190</b>	<b>106</b>	<b>1.462</b>	<b>5.999</b>	<b>18,19</b>	<b>16,09</b>	<b>16,00</b>	<b>14,00</b>	<b>16,50</b>	<b>17,28</b>
<b>Koch-/Ind.äpfel</b>	<b>35</b>	<b>-</b>	<b>-</b>	<b>-</b>	<b>43</b>	<b>85</b>	<b>25,66</b>	<b>-</b>	<b>-</b>	<b>-</b>	<b>27,22</b>	<b>21,18</b>
<b>Birnen gesamt</b>	<b>99</b>	<b>276</b>	<b>216</b>	<b>160</b>	<b>797</b>	<b>1.788</b>	<b>38,29</b>	<b>41,10</b>	<b>44,57</b>	<b>46,88</b>	<b>43,97</b>	<b>40,92</b>
Tafelware	52	201	199	139	637	1.271	59,69	51,87	46,76	48,53	50,80	51,23
Klasse 1	50	134	121	75	424	826	60,14	58,26	51,25	56,36	56,47	58,82
Klasse 2	1	67	78	64	212	446	41,00	39,18	39,77	39,30	39,48	37,17
Verwertung	47	75	17	21	160	517	14,72	12,29	18,86	35,92	16,78	15,54
<b>Alexander Lucas</b>	<b>12</b>	<b>18</b>	<b>-</b>	<b>-</b>	<b>30</b>	<b>315</b>	<b>73,69</b>	<b>77,31</b>	<b>68,00</b>	<b>-</b>	<b>75,82</b>	<b>61,10</b>
Klasse 1	12	18	-	-	30	244	73,69	77,31	68,00	-	75,82	66,54
70/75	10	16	-	-	25	44	75,30	79,31	-	-	77,79	72,08
<b>Williams</b>	<b>38</b>	<b>115</b>	<b>100</b>	<b>67</b>	<b>355</b>	<b>326 *</b>	<b>56,00</b>	<b>55,23</b>	<b>53,88</b>	<b>57,71</b>	<b>55,75</b>	<b>54,69 *</b>
Klasse 1	38	115	97	67	352	280	56,00	55,22	53,98	57,71	55,79	57,72
55/65	21	75	56	32	200	72	51,93	53,45	54,01	54,41	53,75	49,22
<b>Williams baumfallend</b>	<b>1</b>	<b>67</b>	<b>97</b>	<b>69</b>	<b>238</b>	<b>480 *</b>	<b>41,00</b>	<b>39,15</b>	<b>39,12</b>	<b>39,52</b>	<b>39,29</b>	<b>36,58 *</b>
Klasse 1	-	-	22	6	28	152	-	-	38,00	42,00	38,84	37,48
Klasse 2	1	67	76	64	210	328	41,00	39,15	39,44	39,30	39,35	36,16
<b>Mostbirnen</b>	<b>37</b>	<b>75</b>	<b>11</b>	<b>-</b>	<b>123</b>	<b>391</b>	<b>12,00</b>	<b>12,18</b>	<b>12,00</b>	<b>-</b>	<b>12,11</b>	<b>11,09</b>
<b>Brennbirnen</b>	<b>10</b>	<b>-</b>	<b>6</b>	<b>21</b>	<b>37</b>	<b>114 *</b>	<b>24,93</b>	<b>33,07</b>	<b>30,66</b>	<b>35,92</b>	<b>32,11</b>	<b>28,82 *</b>
<b>Pfl./Zwetsch. gesamt</b>	<b>138</b>	<b>331</b>	<b>442</b>	<b>386</b>	<b>2.637</b>	<b>3.032 *</b>	<b>62,19</b>	<b>59,78</b>	<b>58,68</b>	<b>60,72</b>	<b>62,55</b>	<b>98,67 *</b>
Tafelware	138	331	442	370	2.610	3.030	62,19	59,78	58,68	61,84	62,85	98,71
Klasse 1	138	331	442	370	2.608	3.029	62,19	59,78	58,68	61,84	62,83	98,75
Verwertung	-	-	-	15	26	2	-	-	-	33,68	32,14	21,53
<b>Cacaks Fruchtbare</b>	<b>11</b>	<b>74</b>	<b>54</b>	<b>104</b>	<b>358</b>	<b>163 *</b>	<b>54,42</b>	<b>54,56</b>	<b>55,19</b>	<b>54,19</b>	<b>56,66</b>	<b>98,01 *</b>
<b>Cacaks Schöne</b>	<b>-</b>	<b>-</b>	<b>-</b>	<b>22</b>	<b>258</b>	<b>284 *</b>	<b>-</b>	<b>-</b>	<b>-</b>	<b>68,74</b>	<b>66,14</b>	<b>88,60 *</b>
<b>Fellenberger</b>	<b>-</b>	<b>2</b>	<b>14</b>	<b>16</b>	<b>37</b>	<b>51 *</b>	<b>-</b>	<b>77,15</b>	<b>71,41</b>	<b>64,76</b>	<b>69,39</b>	<b>109,57 *</b>
30+	-	1	5	10	17	15	-	76,27	71,72	64,29	67,34	111,98

<b>Hauszwetsche spät</b>	<b>2</b>	<b>19</b>	<b>23</b>	<b>13</b>	<b>59</b>	<b>128*</b>	<b>75,72</b>	<b>73,92</b>	<b>70,93</b>	<b>68,29</b>	<b>71,50</b>	<b>110,04*</b>
30+	-	3	17	10	31	63	100,00	80,30	70,44	65,86	70,33	116,24
<b>Ortenauer</b>	-	-	<b>19</b>	<b>1</b>	<b>20</b>	<b>36*</b>	-	-	<b>44,36</b>	<b>40,00</b>	<b>44,11</b>	<b>95,75*</b>
30+	-	-	19	-	19	35	-	-	44,36	-	44,36	96,03
<b>Sonst. Zwetschen</b>	<b>47</b>	<b>109</b>	<b>175</b>	<b>81</b>	<b>995</b>	<b>1.064*</b>	<b>63,95</b>	<b>62,81</b>	<b>60,58</b>	<b>64,65</b>	<b>63,19</b>	<b>94,42*</b>
<b>Top</b>	<b>31</b>	<b>46</b>	<b>41</b>	<b>12</b>	<b>133</b>	<b>124*</b>	<b>56,78</b>	<b>57,59</b>	<b>57,36</b>	<b>58,21</b>	<b>57,50</b>	<b>90,57*</b>
30+	-	2	16	8	28	22	-	62,00	59,04	58,31	59,02	98,36
<b>Presenta</b>	<b>41</b>	<b>3</b>	<b>1</b>	-	<b>45</b>	<b>500*</b>	<b>63,33</b>	<b>75,59</b>	<b>53,52</b>	-	<b>63,85</b>	<b>113,21*</b>
<b>Jojo</b>	-	<b>66</b>	<b>101</b>	<b>63</b>	<b>279</b>	<b>288*</b>	-	<b>53,36</b>	<b>51,22</b>	<b>44,83</b>	<b>50,59</b>	<b>87,75*</b>
<b>Topper</b>	<b>1</b>	<b>4</b>	<b>2</b>	<b>9</b>	<b>17</b>	<b>31*</b>	<b>62,00</b>	<b>58,21</b>	<b>68,64</b>	<b>62,45</b>	<b>62,06</b>	<b>88,82*</b>
<b>Zwetty</b>	<b>2</b>	<b>5</b>	<b>9</b>	<b>24</b>	<b>40</b>	<b>4*</b>	<b>114,00</b>	<b>100,19</b>	<b>98,84</b>	<b>109,71</b>	<b>106,04</b>	<b>128,02*</b>
<b>Brennzwetschen</b>	-	-	-	<b>15</b>	<b>26</b>	<b>2*</b>	-	-	-	<b>33,68</b>	<b>32,14</b>	<b>21,53*</b>
<b>Beeren gesamt</b>	<b>15</b>	<b>5</b>	<b>8</b>	<b>12</b>	<b>2.756</b>	<b>3.592*</b>	<b>149,37</b>	<b>529,30</b>	<b>468,00</b>	<b>466,38</b>	<b>188,10</b>	<b>199,58*</b>
Klasse 1	15	5	8	12	2.714	3.586	149,37	529,30	468,00	466,38	190,01	199,95
<b>R.Johannisb. Schale</b>	<b>12</b>	-	-	-	<b>281</b>	<b>281*</b>	<b>52,86</b>	<b>336,00</b>	<b>294,00</b>	<b>274,00</b>	<b>168,95</b>	<b>203,86*</b>
<b>Himbeeren Schale</b>	<b>2</b>	<b>4</b>	<b>5</b>	<b>5</b>	<b>42</b>	<b>31*</b>	<b>559,03</b>	<b>603,44</b>	<b>529,13</b>	<b>579,00</b>	<b>523,88</b>	<b>396,52*</b>

Saison (Lagerobst = Wirtschaftsjahr ab KW 32, Sommerobst(\*) = Kalenderjahr).

© LEL Schwäbisch Gmünd

### Notierung Südtirol

Preise in €/dt, Kl. 1, netto

	2013		08.10.		01.10.	
	TW/HW	±	BW	TW	BW	BW
<b>Royal Gala</b>						
65/70	70		75	70	75	
70/75	80		85	80	85	
75/80	95		105	95	105	
80/85	110		120	110	120	
<b>Golden Delicious</b>						
70/75	55	-10	60	65		
75/80	70	-5	75	75		
80/90	90	+5	95	85		
<b>Stark Delicious</b>						
70/75	75	-5	80	80		
75/80	85		90	85		
80/90	95		100	95		
<b>Granny Smith</b>						
70/75	70			70		
75/80	80			80		
80/90	88			88		
<b>Braeburn</b>						
65/70	70			70		
70/75	80			80		
75/80	90			90		
80/85	90			90		

Quellen: VOG, VIP und Fruttunion

### Niederelbe

Gebietsabgabepreise in €/dt, Kl. 1

	2013		07.10.		± 30.09.	
<b>Elstar</b>						
65/70			65		65	
70/75			75		75	
75/80/85			80		80	
85/90			70		70	
65/75			70		70	
<b>R. Holst. Cox</b>						
65/70			65		65	
70/75			70		70	
75/80/85			75		75	
85/90			65		65	
70/80/90			70		70	
90/100			40		40	
<b>Cox Orange</b>						
60/65			45		45	
65/70			65		65	
70/75			70		70	
75/80/85			75		75	
<b>Boskoop</b>						
70/75			55		-	
75/80/85			77		-	
85/90			70		-	
90/100			45		-	
<b>Charneux</b>						
55/60			52		52	
60/70			62		62	
70/80			65		65	
<b>Conference</b>						
55/65			62		-	
65/75			67		-	
<b>Mostäpfel</b>			15		15	

Quelle: AML

An der Niederelbe wird die Apfel-erntemenge mittlerweile noch geringer eingeschätzt als in der ersten Prognose mit 201.000 t. Dies macht eine Bedienung aller LEH-Aktionen schwierig bis unmöglich. Zumal gerade die Discounter versuchen, die Preise nach unten zu schrauben. Bislang wurden deutlich geringere Mengen vermarktet als im entsprechenden Vorjahreszeitraum. Der Kernobstmarkt, Verarbeitungsware inbegriffen, ist jedoch bisher durch eine große Preisstabilität gekennzeichnet. In etwa zwei Wochen wird mit dem Saisonende von Roter Holsteiner Cox gerechnet.

### Notierung Elbe/Saale

Abgabepreise ab Station

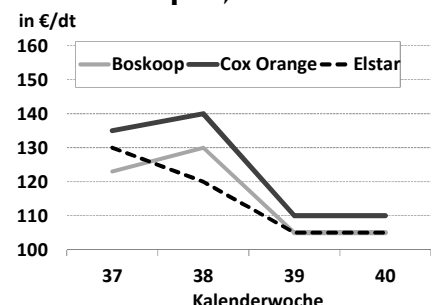
	2013		08.10.		± 01.10.	
<b>Elstar</b>						
65/70			70		70	
70/75			78	-2	80	
75/80/85			95		95	
85/90			80	-10	90	
<b>Gala</b>						
65/70			70		70	
70/75			80		80	
75/80/85			98	-2	100	
85/90			98	-2	100	
<b>Shampion</b>						
65/70/75			70		70	
75/80/85			90		90	
85/90			70	-20	90	
<b>Williams Christ</b>						
65/70/75			-		70	
80/85/90			-		70	
<b>Conference</b>						
65/70/75			70		70	

Quelle: Marktvereinigung OuG, Dresden

### Ernteschätzung Niederlande korrigiert

Auch die Niederlande müssen ihre erste Ernteschätzung berichtigen. Inzwischen wird die Elstarernte statt mit 116.000 t nur noch mit 112.000 t prognostiziert. Dagegen wird die Birnenernte größer ausfallen als zunächst erwartet. Die Erntemenge von Conference wurde von 220.000 t auf 245.000 t korrigiert.

### Preise Großmarkt München, deutsche Äpfel, lose



Quelle: BLE

### Impressum

**Marktbericht für die Obstregion Bodensee**  
erscheint wöchentlich

#### Herausgeber

Landesanstalt für Entwicklung der Landwirtschaft (LEL), Oberbetringer Str. 162, 73525 Schwäbisch Gmünd  
[www.agrarmaerkte-bw.de](http://www.agrarmaerkte-bw.de)

#### Redaktion

Ann-Sophie Schiebel  
Abt. Markt und Ernährung  
☎ 07171/917-206  
☎ 07171/917-246  
✉ [obstmarkt@lel.bwl.de](mailto:obstmarkt@lel.bwl.de)

#### Bezugsbedingungen

Jährlicher Bezugspreis inkl. Versand:  
Inland: 55 €, Ausland: 85 €. Es gelten die Bezugsbedingungen der LEL.  
Die Marktinformationen wurden mit äußerster Sorgfalt erarbeitet, eine Haftung schließen wir aus. Alle Rechte vorbehalten.  
Abdruck und Auswertung nur nach schriftlicher Vereinbarung.  
© LEL Schwäbisch Gmünd