

Apfelpreis rund ein Drittel über Vorjahr

Am Bodensee liegt der Durchschnittspreis für Tafeläpfel etwa ein Drittel über Vorjahresniveau. Die umgeschlagenen Mengen sind jedoch, auch wegen des verzögerten Erntebeginns, bislang deutlich geringer. Großkalibrige Birnen stoßen auf eine lebhaftere Nachfrage am Großmarkt München.

● Bodensee

Gespannt werden die ersten Vorratszahlen erwartet. Braeburn konnte seine Defizite in der Fruchtgröße nicht mehr aufholen, ein ähnliches Minus wie bei Elstar und Gala mit -25 % im Vorjahresvergleich wird prognostiziert. Die weiterhin sehr ruhige Marktlage macht keine Preisänderungen notwendig. Trotz eines um knapp zwei Wochen verzögerten Erntebeginns haben die ersten Erzeuger bereits ihre Ernte beendet.

Bis dato wurden in dieser Saison etwa 11.600 t Tafeläpfel zu einem Durchschnittspreis von 54,69 €/dt vermarktet. Zum gleichen Zeitpunkt in der Vorsaison erzielten fast 27.000 t 40,87 €/dt. Somit ist der Durchschnittspreis in der aktuellen Saison um 34 % höher als 2012/13. Bei der Betrachtung der umgeschlagenen Mengen muss jedoch der verspätete Erntebeginn berücksichtigt werden. Mostäpfel erreichten im Mittel 17,99 €/dt (+7 % gg. Vj.). Das Mengenminus dagegen beläuft sich auf 68 %.

Die Kernobstnotierung gilt für großhandelsfähige Mengen durchschnittlicher Qualität, in €/dt, netto, ohne Verpackung, ab Station Bodensee. Die notierten Preise sind für den Notierungstag von der Notierungskommission geschätzte Gleichgewichtspreise. Sie sind weder empfohlene Preise, noch verbindliche Richtpreise, sondern geben eine kurz gefasste Beurteilung der Marktlage. Die tatsächlichen Preise können je nach Lieferumfang und Qualität von den Notierungen abweichen. Spitzenqualitäten, Kleinverkäufe etc. erzielen entsprechend mehr. Kooperationspartner in der Notierung:



Notierung Bodensee

Nächste Notierung am 05.11.2013

Ab Station in €/dt, Kl.1, netto

2013/14 22.10. ± 15.10.08.10.

	2013/14	22.10.	±	15.10.08.10.
Boskoop				
90/95	60	60	60	60
85/90	80	80	80	80
75/80/85	90	90	90	90
70/75	75	75	75	75
70+ Kl.2	50	50	50	50
Braeburn				
75/80/85/90	80	-	-	-
70/75	73	-	-	-
65/70	66	-	-	-
60/65	55	-	-	-
70+ Kl.2	45	-	-	-
Cox Orange				
85/90	80	80	80	80
75/80/85	90	90	90	90
70/75	85	85	85	85
65/70	65	65	70	70
60/65	60	60	60	60
70+ Kl.2	50	50	50	50
Elstar				
85/90	75	75	80	80
75/80/85	88	88	90	90
70/75	80	80	83	83
65/70	67	67	70	70
60/65	60	60	60	60
70+ Kl.2	50	50	50	50
Gala Royal				
75/80/85	86	86	86	86
70/75	80	80	81	81
65/70	70	70	70	70
60/65	60	60	60	60
70+ Kl.2	50	50	50	50
Golden Delic.				
75/80/85/90	75	-	-	-
70/75	65	-	-	-
65/70	55	-	-	-
70+ Kl.2	45	-	-	-
Idared				
90/95	50	-	-	-
85/90	60	-	-	-
75/80/85	66	-	-	-
70/75	61	-	-	-
65/70	55	-	-	-
70+ Kl.2	45	-	-	-
Jonagold				
90/95	60	60	60	60
65/70, 85/90	65	65	65	65
75/80/85	75	75	75	75
70/75	70	70	70	70
70+ Kl.2	45	-5	50	50

RubINETTE

75/80	90	90	90
70/75	85	85	85
65/70	70	70	70
60/65	60	60	60
70+ Kl.2	50	50	50

Topaz

90/95	62	62	62
85/90	67	67	67
75/80/85	77	77	77
70/75	72	72	72
65/70	67	67	67
70+ Kl.2	50	50	50

Pinova

85/90	80	-	-
75/80/85	85	-	-
70/75	75	-	-
65/70	60	-	-
70+ Kl.2	45	-	-

Mostäpfel *)

Alex. Lucas	18,0	18,0	17,0
70/80/90	70	70	70
65/70	55	55	55
60/65	50	50	50

Conference

70+	78	78	78
65/70	65	65	65
60/65	58	58	58
55/60	53	53	53

*) ab Erfassungsstation, Erzeugerpreis = Notierung - 1,5 €/dt + MwSt.

Notierungsvorsitz: Fr. Pollok, KOB

Redaktion / Bericht: Fr. Schiebel, LEL

© LEL Schwäbisch Gmünd, KOB Bavendorf

Deutsche Großmärkte

Ø-Preise (Frankfurt, Hamburg, Köln, München, Berlin), in €/dt, Kl. I, netto

	Woche	43	42	41
Äpfel				
Boskoop	D lose	96	100	106
	NL lose	84	103	90
Braeburn	D lose	104	107	122
	F 70/75	181	186	195
	I 75/80	134	137	141
Red Chief	F 75/80	150	150	150
	I 75/80	133	-	150
Cox Orange	D lose	97	101	108
	NL 70/75	140	137	130
Delc./Delbar.	D lose	80	105	110
	F lose	93	95	93
Elstar	D lose	96	99	103
	F lose	164	164	149
	I 70/75	130	137	153
Fuji/Kiku®	NL lose	100	100	101
	D lose	105	103	100
Gala	I lose	153	165	-
	D lose	90	88	88
Golden D.	D lose	94	101	108

G. Smith	F	75/80	141	145	158
	I	70/75	110	114	123
	F	70/75	133	134	138
	GR	75/80	145	-	-
	I	70/75	124	128	131
Gravensteiner	E	75/80	110	110	-
	H	75/80	90	-	-
	D	lose	73	79	91
	D	lose	85	84	90
	H	75/80	60	-	-
Jazz®	F	70/75	188	186	-
	D	lose	96	98	106
	NL	lose	80	80	-
	D	lose	92	98	97
	I	70/75	159	-	-
Jonagold	D	lose	104	105	113
	F	70/75	120	125	-
	GR	75/80	145	-	-
	I	75/80	133	122	118
	H	75/80	90	-	-
Jonagored	D	lose	100	103	109
	F	70/75	117	120	124
	I	lose	129	123	120
	PL	lose	65	-	-
	SK	75/80	90	-	-

Birnen

Abate Fetel	D	75/80	155	155	155
	I	65/70	149	158	170
	E	70/75	160	180	180
Alex. Lucas	D	lose	93	91	93
	I	70/75	157	164	165
Boscs Fl.birne	B	lose	70	67	-
	D	lose	92	95	96
	NL	lose	122	125	111
Gellert	D	lose	140	132	122
	NL	lose	91	89	88
Gute Luise	D	lose	96	95	106
	NL	lose	133	127	-
Rote W. Chr.	I	75/80	200	196	198
Santa Maria	I	65/70	153	153	154
	TR	65/70	154	158	157
Williams Chr.	D	70/75	110	105	104

F	lose	93	95	95
I	lose	180	182	185
E	lose	115	115	112
Erdbeeren				
Erdbeeren	B	387	297	291
	D	367	273	262
	NL	378	311	230

Pflaumen

Hauszwetsch.	D	116	107	102
Presenta	D	105	98	97
President	D	95	91	98
Sonst. Sorten	I	183	184	184
	E	160	160	-

Quelle: BLE

In KW 43 herrschten italienische Granny Smith, Gala und Golden Delicious vor. Aus inländischer Produktion stammten vorwiegend Boskoop, Jonagold und Elstar. Mengenbedingt mussten die hohen Forderungen vielerorts zurückgenommen werden. Bei Birnen bestimmte unangefochten Italien das Geschehen. Deutschland lieferte Alexander Lucas, Conference und Gute Luise. Insgesamt konnten sich die Preise behaupten.

Großmarkt München

Ø-Preise in €/dt, Kl. 1, netto

2013/14 29.10. 22.10.

Äpfel

Boskoop	D	lose	95	95
Braeburn	D	lose	100	105
	F	70/75	180	180
	I	75/80	136	136
Cox Orange	D	lose	100	100
Elstar	D	lose	98	95
Fuji/Kiku®	I	lose	153	153
Golden D.	D	75/80	125	-
	D	lose	95	95
	I	75/80	136	136
G. Smith	F	75/80	125	130

Jazz®	I	70/75	125	125
Jonagold	F	70/75	245	-
Jonagored	D	lose	95	100
Kanzi®	D	lose	90	95
	D	75/80	165	-
	I	70/75	155	-
Pinova	D	lose	105	105
Royal Gala	D	75/80	125	-
	D	lose	100	100
	F	70/75	115	115
	I	75/80	142	-
	I	lose	131	131

Birnen

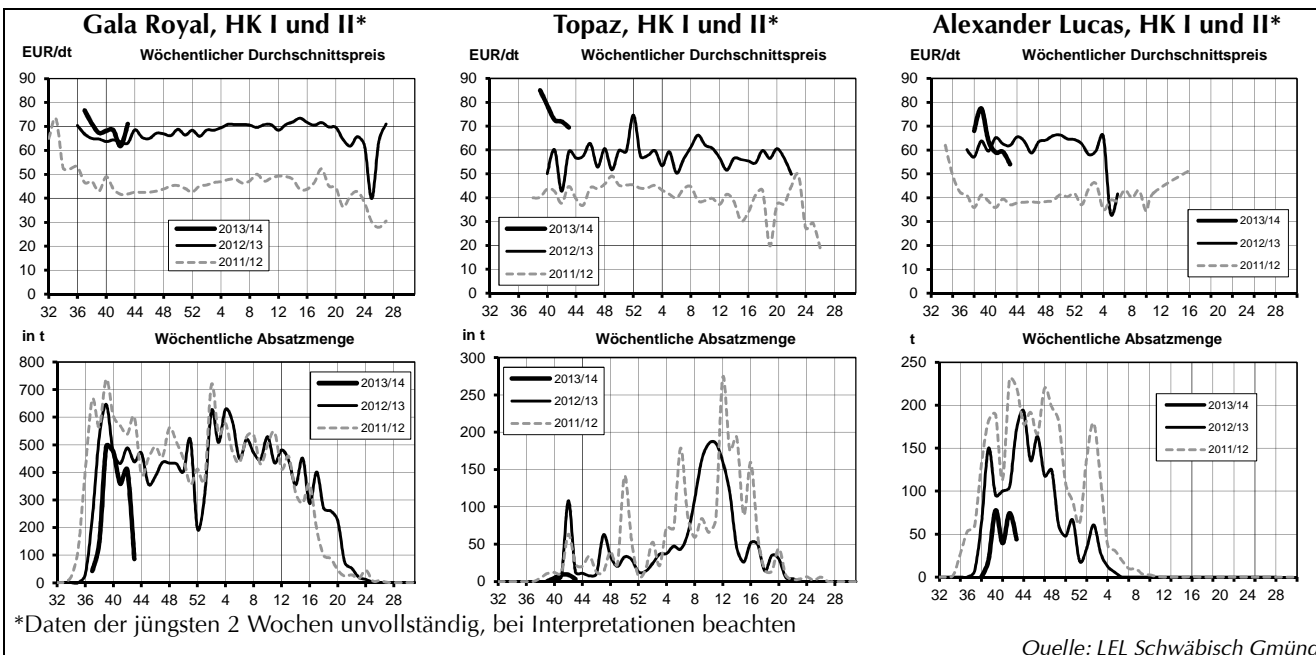
Abate Fetel	I	70/75	180	180
	I	75/80	192	192
Alex. Lucas	D	lose	95	95
Conference	D	lose	95	95
Gute Luise	D	lose	95	95
	NL	lose	130	145
Rote W. Christ	I	65/70	145	-
Santa Maria	I	65/70	163	157
	TR	70/75	150	155
Williams Christ	I	65/70	140	134
	I	70/75	163	145
	I	75/80	174	163

Pflaumen

Hauszwetsch.	D	125	115
Presenta	D	90	105

Quelle: BLE

In KW 43 prägten deutsche und italienische Äpfel den Handel. Der Schwerpunkt lag auf den Sorten Gala, Jonagold, Braeburn und Pinova. Süddeutsche Boskoop zeigten sich meist zu jung. Die Preise orientierten sich an der Vorwoche, lediglich gelegte Ware erzielte höhere Notierungen. Die Nachfrage nach großfrüchtigen Birnen war lebhaft. Italienische Abate Fetel dominierten die Vermarktung. Das Sortiment wurde von der Region Bodensee und Franken ergänzt.



● Marktstatistik für die Obstregion Bodensee

Woche / Saison	Absatzmengen (in t)						Preise (in €/dt)					
	43	42	41	40	Saison	Vorsaison	43	42	41	40	Saison	Vorsaison
Äpfel gesamt	1.006	2.552	2.356	2.200	14.464	27.334	38,93	44,71	46,02	57,53	54,25	40,72
Tafelware	387	1.311	1.256	1.605	9.751	14.129	71,66	68,82	69,59	71,72	71,27	62,23
Klasse 1	373	1.189	1.150	1.538	9.096	12.769	72,74	71,44	71,93	72,90	73,44	65,28
Klasse 2	14	123	105	67	656	1.360	43,42	43,43	44,05	44,49	41,14	33,66
Klasse 3	-	44	-	19	215	1.549	-	40,49	-	40,00	39,65	24,65
Verwertung	620	1.197	1.101	577	4.498	11.657	18,50	18,45	19,13	18,61	18,06	16,78
Alkmene	5	15	2	10	52	100	59,64	49,56	55,79	63,32	57,41	42,65
Klasse 1	5	7	1	10	40	62	59,64	59,88	60,67	63,32	62,43	51,65
75/80	5	7	1	4	26	3	59,64	59,99	60,00	62,95	61,96	52,00
Boskoop	35	66	63	43	273	563	73,48	75,39	76,07	83,27	79,04	64,14
Klasse 1	33	60	57	43	259	463	75,02	77,78	78,81	83,68	80,63	72,49
75/80	10	31	24	17	95	196	80,13	81,57	82,88	90,01	84,97	77,28
Klasse 2	2	5	5	1	13	28	48,28	48,54	47,48	52,00	48,21	33,61
Cox Orange	9	40	58	145	328	446	75,39	75,35	72,87	70,60	81,85	62,05
Klasse 1	9	39	57	143	314	423	75,39	76,61	73,24	70,89	74,48	63,50
70/75	3	17	13	30	84	74	80,34	82,51	83,21	86,29	85,09	69,27
65/75	-	5	25	74	116	85	-	64,17	63,45	62,21	62,81	51,81
Elstar	125	541	561	723	3.516	5.118	72,99	70,18	70,34	75,50	74,87	64,77
Klasse 1	118	426	484	679	3.177	4.633	74,37	77,50	74,49	77,45	78,25	68,18
75/80	38	88	77	99	681	929	78,13	82,46	83,38	87,33	88,93	75,29
70/80	34	118	137	206	838	1.263	75,06	79,98	78,50	80,90	79,49	70,14
Klasse 2	7	93	77	44	293	387	49,50	43,33	44,11	45,68	45,11	34,35
Gala Must	24	56	24	114	269	297	67,38	56,91	60,56	64,24	63,57	55,51
Klasse 1	24	52	22	114	262	283	67,87	57,70	62,40	64,27	64,13	56,14
70/75	19	23	3	30	79	17	69,61	70,32	70,00	72,58	71,09	58,82
Gala Royal	86	408	358	474	2.009	3.268	71,05	61,84	68,43	68,20	67,25	64,41
Klasse 1	86	403	354	467	1.986	3.186	71,05	62,10	68,73	68,55	67,52	65,02
65/75	16	100	127	123	645	436	66,14	66,36	68,48	68,62	68,59	60,34
60/70	15	141	26	122	471	326	69,90	53,61	62,65	72,83	66,68	60,92
Golden Delicious	-	1	12	13	28	655	-	78,49	64,23	73,04	66,21	27,58
Jonagold	57	129	144	59	1.804	2.521	70,25	64,62	66,99	59,44	66,97	44,17
Klasse 1	56	105	135	34	1.484	1.533	70,63	70,32	68,54	73,18	72,27	54,48
75/80	34	48	36	15	528	349	71,35	73,56	73,83	71,54	75,02	59,72
70/80	12	26	28	5	178	531	73,01	68,65	68,23	68,25	71,24	54,05
Klasse 2	1	2	9	6	186	414	42,71	46,58	43,28	43,83	42,95	30,20
Jonagored	7	9	1	3	437	336	60,93	61,04	62,00	56,00	55,67	43,47
Klasse 1	7	9	1	3	408	226	60,93	61,81	62,00	56,00	60,33	47,21
80/85	7	9	1	-	25	66	60,93	61,78	62,00	-	65,19	45,68
RubINETTE	3	10	8	2	24	77	56,32	67,07	78,19	81,17	71,09	62,39
Klasse 1	2	9	8	2	21	65	63,36	69,19	81,95	81,17	74,51	68,26
65/70	2	3	1	-	6	12	63,01	61,97	72,58	-	64,06	56,64
Topaz	3	9	9	5	26	131	69,43	71,91	72,62	78,71	73,26	45,38
Klasse 1	3	9	9	5	26	51	69,43	71,91	72,66	78,71	73,28	60,17
70/75	2	1	2	2	7	11	71,64	70,49	76,32	85,80	76,68	59,99
65/75	1	3	2	-	6	15	65,00	64,33	62,04	63,00	63,68	55,25
Fuji	-	25	-	-	25	96	-	103,91	-	-	103,91	81,47
Klasse 1	-	25	-	-	25	96	-	103,91	-	-	103,91	81,50
Cameo®	24	38	-	-	62	156	78,71	90,32	-	-	77,25	77,86
Klasse 1	21	38	-	-	58	156	85,63	90,32	-	-	80,07	77,86
75/80	5	10	-	-	14	98	89,00	90,59	-	-	90,08	78,72
65/75	8	14	-	-	22	19	84,63	88,76	-	-	87,29	76,55
Mostäpfel	592	1.183	1.035	532	4.340	11.518	18,13	18,36	18,75	17,95	17,76	16,74
Koch-/Ind.äpfel	27	14	66	44	158	138	26,55	26,45	25,15	26,52	26,34	20,23
Birnen gesamt	93	189	152	312	1.492	2.435	38,06	44,78	40,27	43,63	43,68	44,40
Tafelware	58	158	106	253	1.208	1.803	53,36	51,28	48,03	49,45	49,87	54,59
Klasse 1	58	108	59	149	758	1.310	53,36	57,51	59,55	60,42	57,27	60,86
Klasse 2	-	50	47	104	450	493	-	37,93	33,37	33,68	37,41	37,96
Verwertung	35	31	45	59	284	632	12,30	12,15	22,17	18,86	17,36	15,31
Alexander Lucas	44	74	39	78	255	693	54,07	59,27	59,02	63,83	61,13	62,12
Klasse 1	44	74	39	76	254	581	54,07	59,27	59,02	64,18	61,22	65,78
70/75	13	23	9	31	91	138	69,86	70,19	68,98	72,47	72,48	69,24
65/70	1	23	16	-	41	78	53,36	57,83	59,32	64,00	58,27	63,62
60/70	10	19	11	19	60	56	46,90	49,04	49,68	48,25	48,54	58,62
Concorde	3	21	1	5	32	31	46,67	49,51	52,09	49,00	49,96	53,90
Klasse 1	3	5	1	5	15	29	46,67	54,75	52,09	49,00	51,18	54,06
60/65	2	2	-	5	10	-	46,50	48,25	47,00	49,00	48,25	-
Conference	11	24	6	3	45	249	53,01	52,14	57,42	62,05	54,09	67,58
Klasse 1	11	24	6	3	45	248	53,01	52,14	57,51	62,05	54,09	67,60
65/70	1	5	4	1	11	45	56,77	57,28	57,88	62,02	58,14	78,17
60/65	1	4	2	1	9	97	58,36	55,46	58,35	64,03	58,38	68,17

55/65	6	11	1	-	18	28	48,63	47,68	54,86	55,00	48,60	54,44
Williams baumfallend	-	34	47	102	434	480*	-	33,09	33,31	33,50	36,91	36,58*
Mostbirnen	35	31	20	38	210	492	12,30	12,15	12,00	11,91	12,12	11,34
Pfl./Zwetsch. gesamt	39	86	234	285	3.207	3.034*	82,35	83,37	73,80	67,43	64,52	98,71*
Tafelware	39	85	224	282	3.163	3.032	82,35	83,72	75,89	67,91	65,03	98,75
Klasse 1	39	85	224	282	3.159	3.030	82,35	83,72	75,89	67,91	65,03	98,78
Verwertung	-	1	10	3	45	2	-	30,00	24,82	14,00	28,69	21,53
Hauszwetsche spät	-	-	6	19	103	128*	-	108,06	84,51	77,05	75,63	110,04*
Sonst. Zwetschen	20	38	75	102	1.077	1.064*	75,79	78,75	78,79	70,29	65,66	94,42*
Presenta	19	46	91	92	269	502*	89,73	88,13	75,38	67,47	75,41	113,37*
Brennzwetschen	-	1	10	3	45	2*	-	30,00	24,82	14,00	28,69	21,53*

Saison (Lagerobst = Wirtschaftsjahr ab KW 32, Sommerobst(*) = Kalenderjahr).

© LEL Schwäbisch Gmünd

Notierung Südtirol

Preise in €/dt, Kl. 1, netto
2013 29.10. 22.10.

	T/HW	±	BW	±	TW	BW
Braeburn						
65/70	65				65	
70/75	73				73	
75/80	83				83	
80/85	83				83	
Fuji						
70/75	67				67	
75/80	87				87	
80/90	105				105	
Golden Delicious						
70/75	52	57			52	57
75/80	67	72			67	72
80/90	90	95			90	95
Granny Smith						
70/75	70				70	
75/80	80				80	
80/90	88				88	
Morgenduft/Dallago						
70/80	60				60	
80/90	75				75	
Royal Gala						
65/70	63	68			63	68
70/75	73	78			73	78
75/80	92	100			92	100
80/85	103	110			103	110
Stark Delicious						
70/75	65	70			65	70
75/80	80	85			80	85
80/90	90	100			90	100

Quellen: VOG, VIP und Fruttunion

Impressum

Marktbericht für die Obstregion Bodensee
erscheint wöchentlich
Herausgeber
Landesanstalt für Entwicklung der Landwirtschaft (LEL), Oberbetringer Str. 162,
73525 Schwäbisch Gmünd
www.agrarmaerkte-bw.de
Redaktion
Ann-Sophie Schiebel
Abt. Agrarmärkte und Ernährung
☎ 07171/917-206
☎ 07171/917-246
✉ obstmarkt@lel.bwl.de
Bezugsbedingungen
Jährlicher Bezugspreis inkl. Versand:
Inland: 55 €, Ausland: 85 €. Es gelten die
Bezugsbedingungen der LEL.
Die Marktinformationen wurden mit äußerster
Sorgfalt erarbeitet, eine Haftung
schließen wir aus. Alle Rechte vorbehalten.
Abdruck und Auswertung nur nach schriftlicher
Vereinbarung.
© LEL Schwäbisch Gmünd

Notierung Elbe/Saale

Nächste Notierung am 05.11.2013
Abgabepreise ab Station
in €/dt, Kl.1, netto
2013 22.10. ± 15.10.

Boskoop			
65/70	70	-	
70/75	80	-	
75/80/85	92	-	
85/90	70	-	
Braeburn			
65/70	68	-	
70/75	70	-	
75/80/85	90	-	
85/90	70	-	
Elstar			
65/70	70	70	
70/75	78	78	
75/80/85	95	95	
85/90	78	-2	80
Gala			
65/70	70	70	
70/75	80	80	
75/80/85/90	95	95	
Jonagold			
65/70	65	-	
70/75	70	-	
75/80/85	85	-	
85/90	60	-	
Jonagored			
65/70	65	-	
70/75	70	-	
75/80/85	85	-	
85/90	60	-	
Pinova			
65/70	70	-	
70/75	80	-	
75/80/85/90	95	-	
Shampion			
65/70/75	66	-2	68
75/80/85	90		90
85/90	73	+3	70

Quelle: Marktvereinigung OuG,Dresden

Niederelbe

Nächste Notierung am 04.11.2013
Gebietsabgabepreise in €/dt, Kl. I
2013 21.10. ± 07.10.

Boskoop			
70/75	55		55
75/80/85	77		77
85/90	70		70
90/100	45		45
Braeburn			
65/70	60		-
70/75	68		-
75/80/85	75		-
85/90	65		-
70/80	68		-

Cox Orange

60/65	45	45	
65/70	65	65	
70/75	70	70	
75/80/85	75	75	
Elstar*			
65/70	65	65	
70/75	75	75	
75/80/85	80	80	
85/90	70	70	
65/75	70	70	
Jonagold			
65/70	60	-	
70/75/80/85	65	-	
85/90	55	-	
70/80	65	-	
80/90	60	-	
90/100	45	-	
Jonagored			
65/70	60	-	
70/75/80/85	65	-	
85/90	55	-	
70/80	65	-	
80/90	60	-	
90/100	45	-	
R. Holst. Cox			
65/70	65	65	
70/75	70	70	
75/80/85	75	75	
85/90	65	65	
70/80/90	70	70	
R. Holst. Cox CA			
65/70	65	-	
70/75	70	-	
75/80/85	77	-	
85/90	65	-	
70/80/90	70	-	
Alex. Lucas			
60/70	50	-	
70/80	60	-	
Condo			
60/70	50	-	
70/80	60	-	
Conference			
55/65	55	-7	62
65/75	70	+3	67
Mostäpfel	17	+2	15

*farbbedingte Abschläge

Quelle: AMI

Bei Elstar muss die Notierung für farbschwächere Äpfel niedriger angesetzt werden. Die Niederelbe gerät durch günstigere Offerten aus Belgien und den Niederlanden unter Druck. Roter Holsteiner Cox ist mittlerweile fast ausschließlich aus CA-Lagern verfügbar.