

## Apfelabsatz am Bodensee tendiert nach oben

Durch Aktionen entwickelt sich v.a. die Vermarktung von Braeburn positiv. Erste heimische Erdbeeren aus geschütztem Anbau treffen auf den Großmärkten ein. Ware vom Bodensee wird wahrscheinlich ab KW 18 offeriert.

### ● Bodensee

Die zurückliegenden Aktionen im LEH zeigen Wirkung: Der Absatz insbesondere bei kleinen Braeburn-sortierungen konnte deutlich gesteigert werden. Inzwischen blickt man entspannt auf diese Sorte, da sich das Kampagnenende bereits in rund zwei Wochen ankündigt. Auch die Saison von Elstar und Gala wird Mitte Mai beendet sein. Bei Gala sinkt bereits die Verfügbarkeit von Kalibern über 70 mm. Insgesamt ist man mit dem bisherigen Apfelgeschäft im April zufrieden. Selbst die Exportzahlen von Golden Delicious Richtung Osteuropa tendieren leicht nach oben, wenngleich sie sich noch immer auf niedrigem Niveau bewegen. Schwieriger gestaltet sich die Vermarktung von Idared. Bei Fuji bereitet der große Anteil kleiner Kaliber Probleme. Die aktuell wieder kühleren Temperaturen werden sich eher positiv auf die Nachfrage nach Äpfeln auswirken.

Im geschützten Anbau wurden in Deutschland bereits erste Erdbeeren geerntet. Mit dem Eintreffen größerer Mengen rechnet man in der Woche nach Ostern. Der Saisonbeginn am Bodensee wird um den 1. Mai erwartet.

Die Kernobstnotierung gilt für großhandelsfähige Mengen durchschnittlicher Qualität, in €/dt, netto, ohne Verpackung, ab Station Bodensee. Die notierten Preise sind für den Notierungstag von der Notierungskommission geschätzte Gleichgewichtspreise. Sie sind weder empfohlene Preise, noch verbindliche Richtpreise, sondern geben eine kurz gefasste Beurteilung der Marktlage. Die tatsächlichen Preise können je nach Lieferumfang und Qualität von den Notierungen abweichen. Spitzenqualitäten, Kleinverkäufe etc. erzielen entsprechend mehr. Kooperationspartner in der Notierung:



### Notierung Bodensee

Ab Station in €/dt, Kl.1, netto

2013/14 01.04. ± 18.03.18.02.

	CA	CA	CA
<b>Braeburn</b>			
80/85/90	70	70	73
75/80	72	72	75
70/75	62	62	65
65/70	47	47	50
60/65	38	38	41
70+ Kl.2	42	42	45
<b>Elstar</b>	CA	CA	CA
85/90	75	75	75
75/80/85	88	88	88
70/75	80	80	80
65/70	67	67	67
60/65	50	50	50
70+ Kl.2	50	50	50
<b>Gala Royal</b>	CA	CA	CA
75/80/85	85	+2 83	83
70/75	80	+5 75	75
65/70	70	70	70
60/65	48	48	48
70+ Kl.2	50	50	50
<b>Golden Delicious</b>	CA	CA	CA
80/85/90	65	-2 67	70
75/80	64	64	67
70/75	43	-2 45	48
65/70	35	-2 37	40
70+ Kl.2	32	32	35
<b>Idared</b>	CA	CA	CA
65/70, 90/95	37	-3 40	45
75/80/85/90	47	-3 50	55
70/75	42	-3 45	50
70+ Kl.2	35	35	40
<b>Jonagold</b>	CA	CA	CA
90/95	48	-2 50	52
85/90	56	-2 58	60
75/80/85	73	-2 75	75
70/75	66	-2 68	68
65/70	53	-2 55	55
70+ Kl.2	43	43	45
<b>Topaz</b>	CA	CA	CA
90/95	54	54	57
85/90	57	57	60
75/80/85	67	67	70
70/75	59	59	65
65/70	52	52	62
70+ Kl.2	37	37	40
<b>Pinova</b>	CA	CA	CA
85/90	70	70	73
75/80/85	72	72	75
70/75	65	65	68
65/70	47	47	50
70+ Kl.2	37	37	40

Notierungsvorsitz: Fr. Pollok, KOB

© LEL Schwäbisch Gmünd, KOB Bavendorf

## Deutsche Großmärkte

Ø-Preise (Frankfurt, Hamburg, Köln, München, Berlin), in €/dt, Kl. I, netto

Woche 15 14 13

Äpfel					
Boskoop	D	lose	89	89	92
	NL	lose	100	-	90
Braeburn	D	lose	89	89	89
	F	70/75	110	114	115
	I	lose	112	113	113
Red Chief	I	75/80	113	113	110
Cox Orange	NZ	70/75	190	-	-
Cripps Pink	F	70/75	125	-	-
Elstar	D	lose	91	92	91
	NL	lose	100	100	100
Fuji/Kiku®	D	lose	84	84	85
	I	lose	100	-	100
Golden D.	D	lose	85	87	89
	F	70/75	115	115	115
	I	lose	114	-	-
	ZA	70/75	161	-	-
G. Smith	RCH	75/80	169	-	-
	F	70/75	115	115	115
	I	lose	113	113	113
Idared	D	lose	78	79	80
Jazz®	F	70/75	210	200	200
	I	75/80	204	204	204
Jonagold	D	lose	86	87	87
	NL	lose	80	78	78
Jonagored	D	lose	84	86	86
Kanzi®	D	lose	120	120	120
	I	75/80	168	-	-
Pink Lady®	F	70/75	193	193	193
	I	70/75	175	175	174
Pinova	D	lose	94	92	95
Red Delicious	F	75/80	137	138	138
	I	lose	119	-	107
Royal Gala	RA	70/75	114	114	-
	BR	75/80	119	134	144
	RCH	70/75	121	130	158
	D	lose	96	93	94
	F	75/80	120	120	120
	I	lose	111	110	111
	NZ	70/75	168	-	-

### Birnen

Abate Fetel	I	70/75	157	165	165
Anjou	RA	75/80	165	-	-
Boscs Fl.birne	I	70/75	139	154	156
Conference	B	lose	92	100	-
	D	lose	83	83	87
	NL	lose	100	98	98
Flamingo	ZA	65/70	198	205	216
Gellert	ZA	70/75	136	-	-
Rosemarie	ZA	65/70	152	158	158
Rote W. Chr.	RA	70/75	125	131	135
Williams Chr.	RA	70/75	114	119	114

**Erdbeeren**

Erdbeeren	D	656	-	-
	GR	190	200	245
	I	329	327	329
	NL	594	646	598
	E	216	206	221

Quelle: BLE

In KW 15 dominierten Deutschland und Italien die Apfelvermarktung. Frankreich und die Niederlande ergänzten das europäische Angebot, das eine unverändert gute Qualität aufwies. Gleichzeitig verstärkten sich jedoch die Zufuhren von der Südhemisphäre. Fast die Hälfte der Erdbeerlieferungen entfiel auf Spanien. Rang zwei hielt Italien mit einem Anteil von 38 % inne. Insgesamt stieg der Angebotsumfang rasch an. Infolge von Qualitätsmängeln musste spanische Ware Preis einbußen hinnehmen. Die Nachfrage nach ersten deutschen Erdbeeren (Rheinland, Franken) gestaltete sich sehr lebhaft.

**Großmarkt München**

Ø-Preise in €/dt, Kl. 1, netto

2013/14 15.4. 8.4.

**Äpfel**

Boskoop	D	lose	83	85
Braeburn	D	75/80	93	95
	D	lose	85	85
	F	70/75	110	110
	I	75/80	121	126
Cox Orange	NZ	70/75	204	212
Elstar	RCH	70/75	200	-
	D	lose	83	83
Golden D.	D	75/80	93	95
	D	lose	85	85
	I	75/80	126	126
	ZA	70/75	161	-
	ZA	75/80	172	-

G. Smith	RCH	75/80	167	169
	I	70/75	126	126
	I	75/80	144	144
Jazz®	F	70/75	210	210
Jonagold	D	lose	83	88
Jonagored	D	lose	83	83
Kanzi®	D	75/80	150	150
Pink Lady®	I	75/80	155	155
Pinova	D	lose	85	85
Royal Gala	RCH	75/80	150	150
	NZ	70/75	164	-
	NZ	75/80	169	175

**Birnen**

Abate Fetel	RA	70/75	139	139
	I	70/75	145	145
	ZA	75/80	164	164
Anjou	RA	75/80	165	-
Flamingo	ZA	65/70	196	196
Triumph	RA	75/80	155	-
Rosemarie	ZA	65/70	148	152
Rote W. Christ	RA	70/75	125	125
Williams Christ	RA	70/75	90	93
	ZA	70/75	112	116

**Erdbeeren**

Erdbeeren	D	640	-	-
	GR	170	-	-
	I	350	320	-
	E	170	200	-

Quelle: BLE

In KW 15 standen europäische Äpfel in der Gunst der Abnehmer weiterhin an erster Stelle. Überseeware ordnete sich preislich deutlich darüber ein. Neuseeländische Gala und Cox Orange, südafrikanische Golden Delicious sowie chilenische Granny Smith gelangten erstmals auf den Markt. Bei Erdbeeren bestanden spanische Offerten wieder aus konditionsstärkeren Partien. Das Angebot wurde von Süditalien geprägt. Aus geschütztem Anbau trafen die ersten Erdbeeren aus den

Niederlanden ein, die preislich deutlich über südeuropäischen Lieferungen lagen. Die Ausfärbung erster fränkischer Erzeugnisse überzeugte.

**Notierung Elbe/Saale**

Abgabepreise ab Station

in €/dt, Kl.1, netto

2013/14 15.04. ± 08.04.

	CA	CA
<b>Braeburn</b>		
65/70	55	55
70/75	60	60
75/80/85	70	70
85/90	45	45
<b>Golden Delic.</b>	<b>CA</b>	<b>CA</b>
65/70	35	35
70/75	43	43
75/80/85/90	60	60
<b>Idared</b>	<b>CA</b>	<b>CA</b>
65/70/75	40	40
75/80/85	42	42
85/90	35	35
<b>Jonagold/-gored</b>	<b>CA</b>	<b>CA</b>
65/70	52	52
70/75	55	55
75/80/85	70	70
85/90	40	40
<b>Pinova</b>	<b>CA</b>	<b>CA</b>
65/70	50	50
70/75	60	60
75/80/85	80	80

Quelle: Marktvereinigung OuG, Dresden

**Notierung Südtirol**

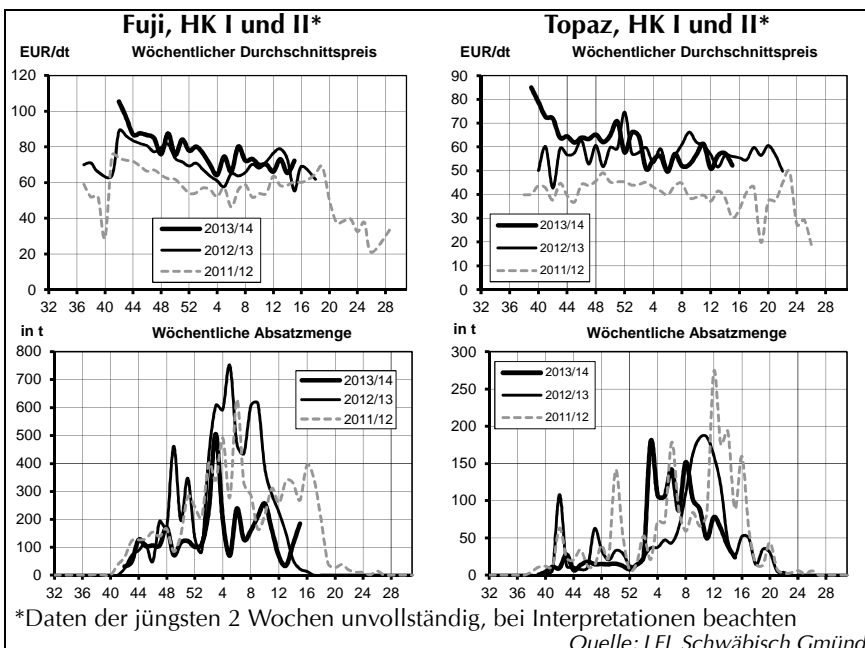
Preise in €/dt, Kl. 1, netto

2014 15.04. 08.04.

TW ± BW ± TW BW

<b>Braeburn</b>				
65/70	50	-	50	-
70/75	55	-	55	-
75/80	58	-	58	-
80/85	58	-	58	-
<b>Fuji</b>				
70/75	45	-	45	-
75/80	60	-	60	-
80/90	80	-	80	-
<b>Golden Delicious</b>				
70/75	45	50	45	50
75/80	55	60	55	60
80/90	75	80	75	80
<b>Granny Smith</b>				
70/75	53	-	53	-
75/80	60	-	60	-
80/90	67	-	67	-
<b>Jonagold</b>				
70/75	55	-	55	-
75/85	65	-	65	-
<b>Morgenduft/Dallago</b>				
70/80	50	-	50	-
80/90	65	-	65	-
<b>Royal Gala</b>				
65/70	60	65	60	65
70/75	70	75	70	75
75/80	90	98	90	98
80/85	100	108	100	108
<b>Stark Delicious</b>				
70/75	43	53	43	53
75/80	53	70	53	70
80/90	58	75	58	75

Quellen: VOG, VIP und Fruttunion



## ● Marktstatistik für die Obstregion Bodensee

Woche / Saison	Absatzmengen (in t)						Preise (in €/dt)					
	15	14	13	12	Saison	Vorsaison	15	14	13	12	Saison	Vorsaison
<b>Äpfel gesamt</b>	<b>2.345</b>	<b>4.343</b>	<b>3.818</b>	<b>4.112</b>	<b>93.361</b>	<b>119.184</b>	<b>52,58</b>	<b>50,97</b>	<b>54,29</b>	<b>56,03</b>	<b>55,03</b>	<b>52,76</b>
Tafelware	2.058	3.716	3.454	3.943	76.002	95.039	57,73	56,95	58,39	57,55	63,09	61,61
Klasse 1	2.022	3.546	3.243	3.735	72.331	89.243	58,03	58,07	59,69	58,61	64,25	63,33
Klasse 2	36	171	211	208	3.671	5.796	41,17	33,83	38,56	38,45	40,15	35,25
Klasse 3	4	22	-	37	1.301	3.378	38,56	41,08	-	40,93	37,23	25,08
Verwertung	283	604	364	132	16.054	20.767	15,30	14,55	15,35	14,93	18,36	16,76
<b>Boskoop</b>	<b>3</b>	<b>2</b>	<b>8</b>	<b>5</b>	<b>2.021</b>	<b>2.389</b>	<b>81,00</b>	<b>81,75</b>	<b>46,21</b>	<b>75,56</b>	<b>73,12</b>	<b>65,74</b>
Klasse 1	3	2	8	5	1.885	2.096	81,00	81,75	46,21	75,56	75,44	70,66
75/80	3	2	3	3	695	807	81,00	81,75	81,50	82,00	81,88	75,45
<b>Braeburn</b>	<b>518</b>	<b>1.247</b>	<b>1.135</b>	<b>1.063</b>	<b>14.109</b>	<b>18.695</b>	<b>49,40</b>	<b>49,39</b>	<b>51,81</b>	<b>51,17</b>	<b>55,00</b>	<b>60,19</b>
Klasse 1	535	1.198	1.080	1.052	13.837	18.218	48,76	50,17	52,59	51,30	55,35	60,85
70/80	86	233	176	215	2.690	4.016	59,83	61,41	66,97	61,23	71,05	63,98
65/70	107	286	221	381	2.183	2.151	43,49	45,49	44,44	42,14	43,54	58,07
<b>Elstar</b>	<b>391</b>	<b>622</b>	<b>819</b>	<b>967</b>	<b>19.259</b>	<b>18.709</b>	<b>71,84</b>	<b>70,56</b>	<b>69,23</b>	<b>69,05</b>	<b>70,95</b>	<b>66,82</b>
Klasse 1	372	580	777	916	18.012	17.536	73,10	72,65	70,67	70,42	72,83	68,96
75/80	136	181	206	276	4.093	3.762	76,02	77,42	76,08	74,83	80,46	77,28
Klasse 2	18	42	42	46	1.182	1.066	46,23	41,67	43,03	45,39	43,87	36,05
<b>Gala Royal</b>	<b>310</b>	<b>716</b>	<b>509</b>	<b>576</b>	<b>13.457</b>	<b>14.134</b>	<b>54,56</b>	<b>59,87</b>	<b>60,80</b>	<b>59,05</b>	<b>61,92</b>	<b>67,98</b>
Klasse 1	309	705	500	560	13.189	13.696	54,84	60,22	61,14	59,76	62,35	68,87
65/75	67	367	99	111	2.873	849	56,58	58,11	60,45	61,75	63,16	62,43
65/70	90	81	87	64	1.752	1.796	57,10	66,49	66,09	65,35	64,50	63,92
60/70	58	99	90	106	2.755	1.778	47,83	58,48	63,62	62,81	61,24	60,73
Klasse 2	1	11	9	17	267	438	-12,59	37,60	41,58	35,55	40,67	40,11
<b>Golden Delicious</b>	<b>121</b>	<b>68</b>	<b>108</b>	<b>224</b>	<b>1.844</b>	<b>3.877</b>	<b>42,46</b>	<b>43,61</b>	<b>41,39</b>	<b>40,37</b>	<b>45,30</b>	<b>46,70</b>
Klasse 1	102	44	98	189	1.548	2.709	44,61	51,23	42,80	42,61	47,22	54,39
75/80	30	11	10	33	253	522	54,91	68,14	66,88	58,78	64,50	61,06
70/75	25	6	6	60	339	349	39,86	47,39	49,38	42,36	46,67	50,57
65/70	22	2	22	57	443	192	26,86	35,75	28,84	28,49	31,60	40,14
Klasse 2	19	25	10	35	255	468	30,84	30,02	28,05	28,14	35,16	37,82
<b>Idared</b>	<b>18</b>	<b>63</b>	<b>15</b>	<b>105</b>	<b>595</b>	<b>1.980</b>	<b>37,63</b>	<b>34,49</b>	<b>43,02</b>	<b>36,44</b>	<b>39,53</b>	<b>46,73</b>
Klasse 1	8	56	15	83	399	1.655	43,57	36,05	43,12	37,68	42,51	49,85
Klasse 2	9	7	-	22	144	137	33,00	24,15	23,00	31,76	31,43	39,50
<b>Jonagold</b>	<b>229</b>	<b>476</b>	<b>370</b>	<b>354</b>	<b>10.260</b>	<b>14.585</b>	<b>56,94</b>	<b>58,24</b>	<b>56,17</b>	<b>58,63</b>	<b>59,52</b>	<b>50,95</b>
Klasse 1	222	443	333	312	9.031	12.302	57,53	59,58	58,16	60,98	62,16	54,78
75/80	46	102	88	98	2.233	2.344	62,55	67,59	66,83	67,42	69,19	58,40
70/80	87	145	63	78	2.465	4.557	56,63	58,61	56,79	56,13	59,13	56,20
Klasse 2	5	11	37	11	657	1.398	39,61	36,25	38,10	41,04	39,99	32,26
Klasse 3	3	22	-	31	571	886	40,17	42,00	-	41,11	40,16	27,13
<b>Jonagored</b>	<b>156</b>	<b>111</b>	<b>72</b>	<b>147</b>	<b>2.683</b>	<b>4.631</b>	<b>47,96</b>	<b>47,00</b>	<b>49,63</b>	<b>48,86</b>	<b>55,16</b>	<b>52,13</b>
Klasse 1	154	107	50	127	2.433	4.222	48,05	47,43	54,30	51,16	57,48	53,69
85/90	63	25	9	15	267	323	38,51	42,09	50,23	38,35	46,82	48,31
70/80	31	39	19	19	553	1.277	56,23	56,42	59,10	59,14	57,55	57,41
Klasse 2	2	5	22	20	225	344	40,29	36,94	38,79	34,52	31,19	37,51
<b>Sonst. Tafeläpfel</b>	<b>13</b>	<b>9</b>	<b>42</b>	<b>11</b>	<b>675</b>	<b>1.521</b>	<b>54,44</b>	<b>61,97</b>	<b>50,53</b>	<b>60,24</b>	<b>44,16</b>	<b>36,70</b>
Klasse 1	13	9	42	11	267	367	54,44	61,97	50,53	60,24	60,19	62,42
75/80	6	6	7	6	71	65	56,65	63,48	62,42	61,32	63,85	73,96
65/70	5	1	5	3	35	29	43,34	39,42	38,44	45,35	49,30	37,67
<b>Topaz</b>	<b>24</b>	<b>39</b>	<b>62</b>	<b>78</b>	<b>1.428</b>	<b>1.612</b>	<b>52,25</b>	<b>57,30</b>	<b>56,43</b>	<b>50,86</b>	<b>55,31</b>	<b>57,78</b>
Klasse 1	23	38	43	35	1.277	1.380	52,34	58,22	61,63	58,23	56,48	60,19
70/75	9	11	16	11	207	216	62,72	61,85	61,96	64,84	66,36	61,55
65/75	3	9	13	7	631	548	55,53	51,18	67,59	58,02	55,59	58,09
Klasse 2	1	1	19	43	151	191	48,77	32,73	44,93	44,74	45,42	46,89
<b>Pinova</b>	<b>21</b>	<b>85</b>	<b>67</b>	<b>40</b>	<b>1.142</b>	<b>1.396</b>	<b>60,64</b>	<b>53,51</b>	<b>52,54</b>	<b>60,00</b>	<b>54,34</b>	<b>52,61</b>
Klasse 1	25	80	54	37	992	1.114	55,63	54,39	57,80	61,02	56,78	59,03
75/80	9	24	18	18	246	240	64,73	65,18	64,53	65,61	67,88	64,37
70/75	3	14	12	9	155	211	63,45	63,46	63,74	64,09	66,58	62,45
65/70	5	9	16	3	344	96	45,12	26,12	42,22	12,42	44,02	51,78
<b>Fuji</b>	<b>185</b>	<b>110</b>	<b>34</b>	<b>67</b>	<b>3.776</b>	<b>7.567</b>	<b>72,29</b>	<b>65,37</b>	<b>73,14</b>	<b>66,13</b>	<b>74,77</b>	<b>68,54</b>
Klasse 1	183	102	32	66	3.649	7.273	72,56	68,05	74,98	66,63	76,05	70,19
70/80	136	37	7	13	1.896	3.019	74,85	72,86	64,17	60,36	76,66	78,21
Klasse 2	1	8	2	2	106	234	38,00	29,92	36,14	44,80	39,02	29,40
<b>Cameo®</b>	<b>42</b>	<b>103</b>	<b>98</b>	<b>253</b>	<b>2.499</b>	<b>2.505</b>	<b>77,47</b>	<b>58,01</b>	<b>68,11</b>	<b>60,37</b>	<b>66,52</b>	<b>68,41</b>
Klasse 1	42	96	98	253	2.441	2.481	77,47	60,86	68,11	60,37	67,29	68,70
75/80	7	9	18	61	297	779	88,58	88,93	77,85	66,50	79,43	73,02
65/75	21	27	42	56	807	352	74,60	73,21	68,14	68,02	72,62	67,76
<b>Red Prince®</b>	<b>31</b>	<b>85</b>	<b>113</b>	<b>86</b>	<b>1.411</b>	<b>1.838</b>	<b>63,03</b>	<b>62,96</b>	<b>62,00</b>	<b>59,67</b>	<b>63,82</b>	<b>56,86</b>
Klasse 1	30	85	112	86	1.390	1.827	63,35	62,96	62,14	59,67	64,15	56,96
70/80	6	34	34	30	393	290	63,07	68,85	65,24	64,31	64,03	60,37
70/75	3	17	16	18	230	382	64,05	60,97	61,73	60,61	66,47	58,15
<b>Mostäpfel</b>	<b>278</b>	<b>604</b>	<b>364</b>	<b>132</b>	<b>13.981</b>	<b>20.229</b>	<b>15,23</b>	<b>14,55</b>	<b>15,35</b>	<b>14,93</b>	<b>17,07</b>	<b>16,64</b>

<b>Birnen gesamt</b>	<b>41</b>	<b>2</b>	<b>23</b>	<b>16</b>	<b>4.226</b>	<b>3.737</b>	<b>10,44</b>	<b>799,42</b>	<b>61,99</b>	<b>79,74</b>	<b>49,86</b>	<b>50,25</b>
Tafelware	-	2	23	12	3.736	3.080	65,00	799,42	61,99	101,66	54,23	57,73
Klasse 1	-	2	21	12	3.144	2.409	95,00	84,25	64,40	101,97	56,76	62,96
Verwertung	41	-	-	4	490	658	10,00	-	-	11,00	16,62	15,23
<b>Conference</b>	<b>-</b>	<b>1</b>	<b>18</b>	<b>-</b>	<b>477</b>	<b>437</b>	<b>-</b>	<b>48,65</b>	<b>51,17</b>	<b>-</b>	<b>52,47</b>	<b>63,14</b>
<b>Xenia</b>	<b>-</b>	<b>1</b>	<b>4</b>	<b>12</b>	<b>164</b>	<b>-</b>	<b>65,00</b>	<b>106,86</b>	<b>119,49</b>	<b>102,06</b>	<b>89,93</b>	<b>-</b>
<b>Mostbirnen</b>	<b>41</b>	<b>-</b>	<b>-</b>	<b>4</b>	<b>367</b>	<b>517</b>	<b>10,00</b>	<b>-</b>	<b>-</b>	<b>11,00</b>	<b>11,97</b>	<b>11,38</b>

Saison (Lagerobst = Wirtschaftsjahr ab KW 32, Sommerobst(\*) = Kalenderjahr).

© LEL Schwäbisch Gmünd

## Niederelbe

Gebietsabgabepreise in €/dt, Kl. I  
2013/14 14.04. ± 31.03.

<b>Elstar</b>	<b>CA</b>		<b>CA</b>
65/70	67		67
70/75	77		77
75/80/85	82		82
85/90	70		70
65/75	72		72
<b>Gloster</b>	<b>CA</b>		<b>CA</b>
65/70	35	-5	40
70/80/90	35	-5	40
<b>Golden Delicious</b>	<b>CA</b>		<b>CA</b>
65/70	40		40
70/80	50		50
80/90	55		55
<b>Jonagold</b>	<b>CA</b>		<b>CA</b>
65/70	55	-3	58
70/75/80/85	60	-3	63
85/90	52	-3	55
70/80	60	-3	63
80/90	55	-3	58
90/100	40	-3	43
<b>Jonagored</b>	<b>CA</b>		<b>CA</b>
65/70	57	-3	60
70/75/80/85	62	-3	65
85/90	52	-3	55
70/80	62	-3	65
80/90	57	-3	60
90/100	42	-3	45
<b>Mostäpfel</b>	<b>15</b>		<b>15</b>
<b>Conference</b>			
55/65	-		50
65/75	-		55

Quelle: AMI

Die Absatzzahlen geben inzwischen an der Niederelbe nach. Dies hängt jedoch weniger mit Druck aus anderen europäischen Anbau-

ländern als mit der abnehmenden Verfügbarkeit einiger Sorten (Boskoop, Braeburn, Elstar) zusammen. Es wird also weiterhin bestandsgerecht agiert. Die Notierung musste für Jonagold/-gored und Gloster wegen der allgemeinen Marktlage in der EU nach unten korrigiert werden.

## Vorräte Deutschland

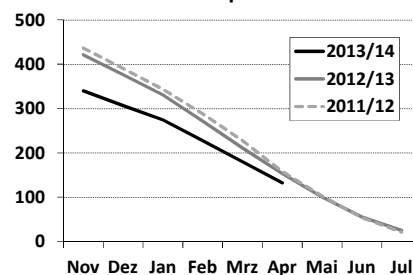
Lagerbestand am 1. April, in t

in t	Apr 14	Abbau	in %
Jonagored	33.906	4.037	11
Jonagold	20.791	4.240	17
Idared	17.169	2.605	13
Red Jonaprince	12.045	1.612	12
Elstar	11.359	9.934	47
Golden Del.	6.608	2.811	30
Pinova	5.968	2.357	28
Braeburn	5.483	7.900	59
Gala u. Mut.	3.452	4.007	54
Fuji	3.118	2.470	44
Gloster	985	349	26
Topaz	539	338	39
Boskoop	182	929	84
<b>Äpfel gesamt</b>	<b>132.550</b>	<b>47.270</b>	<b>26</b>
<b>Regionen</b>			
Norden	36.035	11.985	25
Osten	24.591	9.696	28
Mitte	1.158	1.749	60
Süden	70.766	23.840	25

Quelle: AMI

Die deutschen Apfelvorräte im April von 132.550 t sind um 13 % geringer als im Vorjahr. Während der Norden und Osten des Landes 42 bzw. 24 % weniger Äpfel in den Lagern hat, verfügt der Süden über ein Fünftel mehr Ware. Sortenspezifisch gibt es teils große Unterschiede: Elstar und Gala bewegen sich in etwa auf Vorjahresniveau. Bei der Jonagold-Gruppe fehlt dagegen rund ein Viertel im Vergleich mit April 2013 und 2012. Aufgrund von Flächenausdehnungen sind noch deutlich mehr Fuji in den Lagern. Probleme im Absatz bereitet auch hier der große Anteil kleiner Kaliber. Insgesamt wurden im März gut 47.000 t vermarktet (Abbau 26 %). Im Fokus standen Elstar, Braeburn und Gala. Auf die Jonagold-Gruppe entfällt inzwischen die Hälfte des aktuellen Bestands.

1.000 t Bestand Tafeläpfel Deutschland



## Vorräte Deutschland gegenüber den Vorjahren

Lagerbestände am 1. April, in t

in t	Apr 14	Apr 13	April 12	April 11	14/13 in %
Jonagored	33.906	46.297	46.940	34.356	-27
Jonagold	20.791	26.912	33.538	23.340	-23
Red Jonaprince	12.045	16.692	12.671	7.452	-28
Idared	17.169	18.749	16.110	14.018	-8
Elstar	11.359	11.247	15.370	11.696	+1
Golden Delicious	6.608	9.207	10.589	7.324	-28
Pinova	5.968	5.992	4.526	3.452	-0
Braeburn	5.483	2.898	4.506	3.385	+89
Gala u. Mut.	3.452	3.284	1.961	1.352	+5
Fuji	3.118	98	1.458	638	+3.082
Gloster	985	1.163	1.749	1.788	-15
Topaz	539	384	550	1.003	+40
Boskoop	182	18	60	186	+911
Shampion	18	935	854	130	-98
<b>Äpfel gesamt</b>	<b>132.550</b>	<b>153.150</b>	<b>157.895</b>	<b>114.708</b>	<b>-13</b>
<b>Regionen</b>					
Norden	36.035	62.065	61.313	47.060	-42
Osten	24.591	32.559	29.183	16.420	-24
Mitte	1.158	0	1.733	0	
Süden	70.766	58.526	65.666	51.228	+21

Quelle: AMI

## Impressum

### Marktbericht für die Obstregion Bodensee

erscheint wöchentlich

### Herausgeber

Landesanstalt für Entwicklung der Landwirtschaft (LEL), Oberbettringer Str. 162, 73525 Schwäbisch Gmünd  
www.agrarmaerkte-bw.de

### Redaktion

Ann-Sophie Schiebel  
Abt. Agrarmärkte und Ernährung  
☎ 07171/917-206  
☎ 07171/917-246  
✉ obstmarkt@lel.bwl.de

### Bezugsbedingungen

Jährlicher Bezugspreis inkl. Versand:  
Inland: 55 €, Ausland: 85 €. Es gelten die Bezugsbedingungen der LEL.

Die Marktinformationen wurden mit äußerster Sorgfalt erarbeitet, eine Haftung schließen wir aus. Alle Rechte vorbehalten. Abdruck und Auswertung nur nach schriftlicher Vereinbarung.

© LEL Schwäbisch Gmünd