

Lebhafte Nachfrage nach Sommerobst an Pfingsten

Die hochsommerliche Witterung am langen Wochenende ließ die Erntemengen an Sommerobst in die Höhe schnellen. Ein lebhaftes Interesse verhinderte jedoch weitgehend einen Bestandsaufbau an den Großmärkten.

● Bodensee

Dank LEH-Aktionen konnte der Idaredabsatz angekurbelt werden. Die Vermarktung der Jonagold-Gruppe sowie Pinova verläuft zufriedenstellend. Sommerobst gewinnt stetig an Bedeutung, so dass die Apfelnachfrage entsprechend sinkt. Durch das sommerliche Wetter am Pfingstwochenende stiegen die Erntemengen von Erdbeeren rapide an. Folglich geraten die Preise unter Druck. Auch die Saison von Stachelbeeren ('Xenia') und Roten Johannisbeeren ('Jonkheer van Tets') hat bereits begonnen. Neben den zunehmenden Mengen hat die starke Sonneneinstrahlung teilweise zu Sonnenbrand auf den Früchten geführt. Die ersten Kirschen vom Bodensee werden in der kommenden Woche erwartet.

Notierung Bodensee

Diese Woche keine Notierung!

Ab Station in €/dt, Kl.1, netto

2013/14 03.06. ± 13.05. 29.04.

Elstar	CA	CA
85/90	-	75 75
75/80/85	-	88 88
70/75	-	80 80
65/70	-	67 67
60/65	-	50 50
70+ Kl.2	-	50 50

Gala Royal	CA	CA	CA
75/80/85	-	85 85	
70/75	-	80 80	
65/70	-	70 70	
60/65	-	48 48	
70+ Kl.2	-	50 50	
Golden Del.	CA	CA	CA
80/85/90	65	65 65	
75/80	62 -2	64 64	
70/75	43	43 43	
65/70	30	30 30	
70+ Kl.2	28	28 28	
Idared	CA	CA	CA
90/95	34 -2	36 37	
85/90	38 -2	40 42	
75/80/85	39 -3	42 44	
70/75	36 -2	38 40	
65/70	30 -2	32 35	
70+ Kl.2	28	28 28	
Jonagold	CA	CA	CA
90/95	42	42 42	
85/90	48	48 51	
75/80/85	70	70 70	
70/75	63	63 63	
65/70	48	48 50	
70+ Kl.2	38	38 38	
Pinova	CA	CA	CA
75/80/85/90	68	68 70	
70/75	62	62 62	
65/70	44	44 44	
70+ Kl.2	30	30 30	

Notierungsvorsitz: Fr. Pollok, KOB
 Redaktion/Bericht: Fr. Schiebel, LEL
 © LEL Schwäbisch Gmünd, KOB Bavendorf

Deutsche Großmärkte

Ø-Preise (Frankfurt, Hamburg, Köln, München, Berlin), in €/dt, Kl. I, netto

Woche	23	22	21
Äpfel			
Boskoop	D lose	88 87	85
Braeburn	D lose	93 92	91
	F 70/75	110 115	115
	I 75/80	117 118	114
	NZ 70/75	155 159	169
	ZA 70/75	140 142	142
Red Chief	RCH 75/80	128 128	131
	I 75/80	114 113	113
Cox Orange	NZ 65/70	155 159	166
Cripps Pink	RA 75/80	157 181	-
	BR 75/80	159 160	-
	RCH 75/80	159 170	175
Elstar	RCH 70/75	169 169	171
	D lose	95 92	92

	NZ	75/80	189 189	-
	NL	lose	110 105	105
Fuji/Kiku®	BR	80/85	138 138	138
Golden D.	D	lose	88 85	84
	F	75/80	138 132	132
	I	lose	108 111	113
	ZA	70/75	133 136	143
G. Smith	RCH	70/75	128 132	135
	F	75/80	137 137	137
	I	lose	108 108	108
	ZA	75/80	119 122	122
Idared	D	lose	78 78	78
Jazz®	F	70/75	189 190	190
	NZ	70/75	197 197	200
Jonagold	D	lose	86 85	86
	NL	lose	90 75	78
Jonagored	D	lose	85 84	85
Kanzi®	D	70/75	172 171	172
Pink Lady®	RA	75/80	256	-
	RCH	80/85	256 256	256
	F	75/80	200 200	200
	I	75/80	138 146	148
	NZ	70/75	203 211	214
	ZA	70/75	239 244	248
	ROU	75/80	205	-
Pinova	D	lose	89 85	86
Red Delic.	I	lose	108 108	108
sonst. Clubs.	F	75/80	200	-
sonst. Sorten	D	lose	84 85	92
Royal Gala	RA	70/75	125 122	120
	BR	75/80	114 109	107
	RCH	70/75	126 127	127
	D	lose	95 96	98
	I	lose	110 109	109
	NZ	70/75	150 154	159

Aprikosen

Aprikosen	F	327 364	372
	GR	152 209	240
	I	250 273	277
	E	272 293	299
	TR	277 226	230

Erdbeeren

Erdbeeren	D	196 202	316
	NL	214 214	325

Nektarinen

gelbfleischig	F	AA	345	-	-
	I	AA	251 266	-	-
	MA	A	196 213	225	
	E	AA	285 288	309	
weißfleischig	E	AA	330 316	311	

Pfirsiche

gelbfleischig	I	AA	226 248	-	
	MA	A	186 200	217	
	E	AA	242 274	277	
	TR	A	165 165	-	
weißfleischig	F	AA	325	-	-
	E	AA	320	-	-

Die Kernobstnotierung gilt für großhandelsfähige Mengen durchschnittlicher Qualität, in €/dt, netto, ohne Verpackung, ab Station Bodensee. Die notierten Preise sind für den Notierungstag von der Notierungskommission geschätzte Gleichgewichtspreise. Sie sind weder empfohlene Preise, noch verbindliche Richtpreise, sondern geben eine kurz gefasste Beurteilung der Marktlage. Die tatsächlichen Preise können je nach Lieferumfang und Qualität von den Notierungen abweichen. Spitzenqualitäten, Kleinverkäufe etc. erzielen entsprechend mehr. Kooperationspartner in der Notierung:



Pflaumen			
Red Beaut	I	260	297 300
	E	243	304 340
sonst. Sorten	I	278	325 -
	E	275	352 -

Quelle: BLE

In KW 23 prägten Äpfel von der Südhemisphäre klar die Apfelvermarktung. Italien und Deutschland ergänzten das Sortiment. Ware mit Qualitätsverlusten musste Preisabsenkungen hinnehmen. Bei Erdbeeren konnten Bestände vom Beginn der Woche erst mit steigender Nachfrage zum Pfingstwochenende reduziert werden. Auch bei Kirschen stiegen die Anlieferungen merklich an. Diese stammten zwar meist aus Südeuropa, heimische Erzeugnisse gewannen jedoch Marktanteile hinzu.

Großmarkt München

Ø-Preise in €/dt, Kl. 1, netto

2013/14		10.6. 3.6.	
Äpfel			
Boskoop	D lose	85	85
Braeburn	D 75/80	95	93
	D lose	90	88
	F 70/75	110	110
	I 75/80	126	121
	NZ 70/75	158	150
	NZ 75/80	164	172
	ZA 70/75	138	142
	ZA 75/80	144	147
Cox Orange	NZ 65/70	158	150
	NZ 70/75	164	172
Elstar	RCH 70/75	152	163
	RCH 75/80	158	169
	D lose	85	85
Golden D.	D 75/80	93	93
	D lose	88	88
	I 75/80	132	126

	ZA	70/75	131	136
	ZA	75/80	136	142
G. Smith	RCH	70/75	136	136
	RCH	75/80	142	142
	I	70/75	121	121
	I	75/80	138	138
Jazz®	F	70/75	185	190
	NZ	70/75	192	197
	NZ	75/80	197	203
Jonagold	D	lose	88	85
Jonagored	D	lose	88	85
Kanzi®	D	75/80	135	140
Pink Lady®	I	75/80	135	140
	NZ	70/75	203	203
	NZ	75/80	208	208
	ZA	70/75	223	244
	ZA	75/80	235	252
Pinova	D	lose	88	85
Royal Gala	RA	70/75	131	131
	RA	75/80	136	136
	RCH	70/75	131	133
	RCH	75/80	136	139
	NZ	70/75	142	147
	NZ	75/80	147	153

Aprikosen			
Aprikosen	F		293 375
	GR		135 160
	I		250 250
	E		250 285
	TR		310 225

Birnen			
Abate Fetel	RA	70/75	128 128
	RCH	70/75	155 155
	RCH	75/80	170 170
	I	70/75	151 157
	I	75/80	163 180
	ZA	70/75	124 128
	ZA	75/80	133 136
Anjou	RA	70/75	165 165
Forelle	RCH	65/70	215 223
	ZA	65/70	140 148
	ZA	70/75	148 156
Triumph	RA	70/75	87 90
	RA	75/80	93 97

Erdbeeren			
Erdbeeren	D		210 200
Kirschen			
großfruchtig	F		450 550
	GR		275 300
	I		350 428
	E		290 325
	TR		450 475
kleinfruchtig	D		450 550
	I		339 416

Nektarinen			
gelbfleischig	I	A	211 211
	E	AA	278 305
weißfleischig	E	A	333 361
	E	B	278 306

Pflirsche			
gelbfleischig	I	A	167 178
	I	AA	228 233
	E	A	172 189
	E	AA	211 256
weißfleischig	F	A	372 -
	E	A	250 -

Quelle: BLE

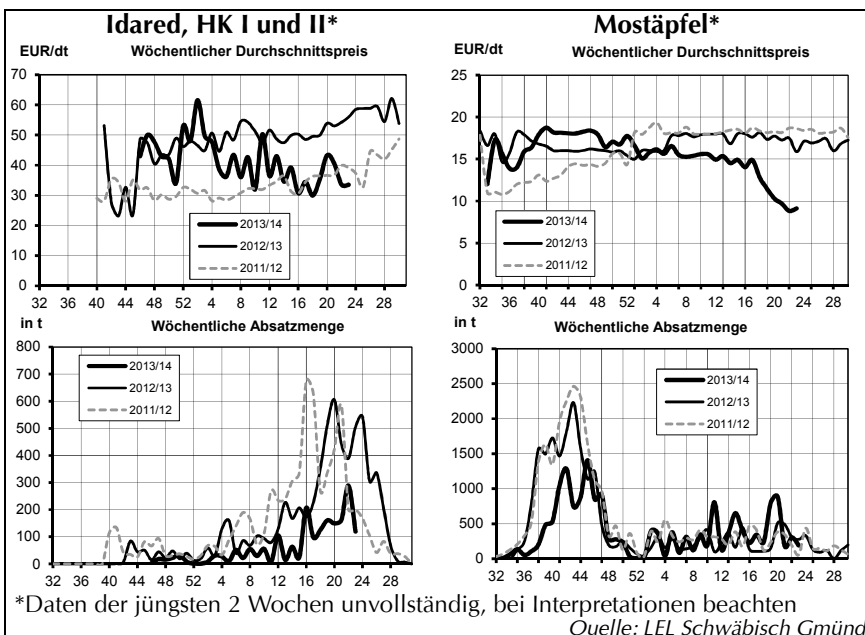
In KW 23 kam bei Äpfeln etwas Bewegung in die Preisbildung. Während die Forderungen für Überseeware mengenbedingt abnahmen, tendierten die Preise für inländische Äpfel sehr guter Qualität nach oben. Konditionsschwächere Partien dagegen hatten mit Einbußen zu kämpfen. Bei Erdbeeren stiegen die Erntemengen rapide an. Gleichzeitig zeigte auch die Nachfrage aufgrund der sommerlichen Temperaturen verbunden mit dem Pfingstwochenende steil nach oben, so dass sich weniger Bestände aufbauten als befürchtet. Das Angebot bestand vorwiegend aus Erzeugnissen vom Bodensee und Niederrhein.

Notierung Elbe/Saale

Abgabepreise ab Station in €/dt, Kl.1, netto

2013/14		03.06. ± 27.05.	
Golden Delic.	CA		CA
65/70	35		35
70/75	40		40
75/80/85/90	65	-5	70
Idared	CA		CA
65/70/75	40		40
75/80	45	+3	42
80/85	40	-2	42
85/90	33		33
Jonagold/-gored	CA		CA
65/70	50		50
70/75	52	-3	55
75/80	70	-5	75
80/85	65	-10	75
85/90	35		35
Pinova	CA		CA
65/70	45	-5	50
70/75	55	-5	60
75/80/85	70	-5	75

Quelle: Marktvereinigung OuG, Dresden



● Marktstatistik für die Obstregion Bodensee

Woche / Saison	Absatzmengen (in t)						Preise (in €/dt)					
	23	22	21	20	Saison	Vorsaison	23	22	21	20	Saison	Vorsaison
Äpfel gesamt	1.076	2.403	2.838	3.248	118.953	145.935	43,96	47,01	51,60	43,46	53,84	53,76
Tafelware	886	2.047	2.639	2.333	97.815	119.551	51,42	53,40	54,65	56,33	61,44	61,67
Klasse 1	851	1.745	2.388	2.142	92.202	112.043	52,24	57,30	57,00	58,04	62,84	63,37
Klasse 2	36	302	251	190	5.613	7.508	31,65	30,87	32,25	37,10	38,36	36,31
Klasse 3	-	29	18	29	1.532	3.436	-	19,31	25,36	21,95	35,73	25,28
Verwertung	190	326	181	886	19.605	22.947	9,12	9,42	9,69	10,28	17,36	16,83
Braeburn	2	8	27	66	16.576	19.378	36,43	43,33	44,83	51,99	54,57	60,26
Klasse 1	2	6	21	60	16.206	18.862	47,70	48,24	47,45	53,85	55,04	60,95
65/70	1	2	3	24	2.675	2.238	41,00	48,28	46,00	46,69	43,48	58,04
Klasse 2	-	2	6	5	323	423	-	28,97	34,92	30,62	37,43	37,67
Elstar	71	136	226	299	22.551	20.877	60,57	62,23	67,85	70,61	70,81	67,64
Klasse 1	64	127	211	285	21.119	19.578	63,05	65,05	69,65	72,00	72,67	69,76
75/80	9	20	42	99	4.961	4.333	82,62	83,74	81,40	79,86	80,45	78,40
65/70	10	37	53	65	2.995	1.889	68,16	61,34	62,95	62,96	62,17	61,34
Klasse 2	7	9	15	13	1.366	1.192	38,64	22,35	43,19	41,17	43,45	36,70
Gala Royal	48	114	137	189	15.101	15.724	56,67	61,06	61,82	65,13	61,97	68,19
Klasse 1	44	113	132	187	14.801	15.230	57,81	61,20	62,82	65,45	62,40	69,10
65/75	8	27	21	19	3.073	1.025	60,90	62,03	63,33	66,30	63,31	63,06
65/70	16	24	36	42	2.099	2.181	61,97	63,86	63,21	62,57	64,33	64,32
60/70	1	8	5	64	3.161	1.892	66,00	65,04	57,00	66,73	61,67	60,55
Klasse 2	4	1	5	2	300	494	42,53	48,00	34,61	41,32	40,62	39,96
Golden Delicious	69	114	325	309	4.148	6.426	41,54	46,01	42,97	34,61	41,80	49,85
Klasse 1	67	88	288	252	3.608	4.878	41,77	50,42	45,65	37,03	43,23	55,70
75/80	17	32	59	66	568	995	46,64	50,79	46,31	44,49	57,58	63,11
70/80	11	24	112	10	836	1.076	41,19	56,20	55,23	38,04	45,69	52,85
65/70	10	13	85	75	1.029	444	30,25	30,24	27,80	26,30	29,34	42,66
Klasse 2	2	18	37	39	445	848	32,95	34,29	22,43	24,71	31,80	38,52
Klasse 3	-	7	-	18	95	699	-	22,00	-	21,92	34,16	22,84
Idared	119	289	162	149	1.912	5.184	33,54	33,58	40,51	43,28	36,46	50,28
Klasse 1	119	118	109	100	1.070	4.469	33,54	44,37	45,85	48,73	41,91	52,43
70/75	82	13	15	21	168	274	28,90	64,34	62,98	58,49	44,23	49,18
65/75	16	31	32	38	207	401	45,99	50,47	52,50	53,12	46,79	50,34
Klasse 2	-	171	53	50	789	515	-	26,15	29,57	32,29	28,90	41,42
Jonagold	247	576	495	414	13.863	20.692	56,53	55,93	55,90	56,27	58,56	53,74
Klasse 1	241	530	417	345	12.189	18.018	56,93	57,64	59,39	59,14	61,16	57,04
75/80	65	117	85	69	3.072	3.761	64,92	63,53	64,24	61,73	67,76	61,54
70/80	51	122	110	109	3.147	5.858	55,89	57,82	59,97	59,69	58,87	57,23
Klasse 2	6	33	70	57	1.008	1.750	39,56	42,20	37,57	45,99	39,99	33,56
Klasse 3	-	13	9	12	666	923	-	22,00	36,00	22,00	39,09	27,65
Jonagored	72	176	573	251	4.839	8.416	56,26	51,85	52,71	46,37	53,33	56,46
Klasse 1	72	169	531	229	4.362	7.797	56,42	53,07	54,08	46,41	55,11	58,06
70/80	12	43	278	56	1.161	2.607	62,71	57,64	55,08	54,16	56,54	62,22
65/75	6	34	85	77	674	899	57,00	47,14	53,32	55,19	57,04	58,41
Klasse 2	1	7	41	22	453	554	38,88	20,13	35,07	45,95	36,67	37,24
Sonst. Tafeläpfel	-	31	-	2	730	1.529	96,25	57,06	104,10	81,00	45,30	36,81
Klasse 2	-	30	-	-	61	435	-	56,00	-	-	53,80	31,40
Topaz	1	3	8	20	1.674	1.802	59,43	56,67	56,20	48,43	54,25	57,64
Klasse 1	1	3	8	20	1.443	1.547	59,43	56,67	56,20	48,43	55,83	59,95
Pinova	140	285	433	253	2.787	3.263	44,49	47,72	53,42	53,47	52,70	58,96
Klasse 1	123	246	401	251	2.510	2.879	47,20	52,09	55,92	53,58	54,89	62,78
65/75	40	94	209	111	560	212	38,52	48,96	57,20	56,33	53,44	53,57
65/70	31	41	65	50	645	231	42,84	42,23	41,63	43,47	43,31	54,17
Klasse 2	17	30	23	2	168	215	24,56	22,09	24,74	38,47	31,76	36,14
Klasse 3	-	9	9	-	109	169	-	13,00	14,00	-	34,59	22,80
Fuji	14	38	61	220	5.367	7.580	67,03	71,51	72,51	76,12	73,10	68,54
Klasse 1	14	37	61	220	5.220	7.287	67,03	72,55	72,35	76,16	74,10	70,19
80/85	1	6	20	42	678	1.105	107,00	88,11	93,62	91,39	92,79	79,33
75/80	7	13	18	36	560	664	62,17	67,23	69,88	72,03	84,49	76,06
70/80	3	12	9	129	2.777	3.019	77,26	75,72	58,80	75,07	74,80	78,20
Cameo®	54	171	39	45	3.096	3.723	63,91	66,16	75,80	79,91	66,78	69,47
Klasse 1	54	171	39	45	3.015	3.667	63,91	66,16	75,80	79,91	67,61	69,92
75/85	8	27	6	6	388	661	50,00	62,85	71,75	72,75	71,70	70,37
70/80	20	52	-	-	213	980	62,05	61,24	-	-	63,46	72,13
65/75	8	43	15	22	983	600	70,81	70,48	72,19	73,91	72,56	69,91
Red Prince®	49	133	168	142	2.521	2.970	59,30	61,18	60,32	56,16	59,96	59,39
Klasse 1	49	133	168	142	2.498	2.951	59,30	61,18	60,33	56,16	60,13	59,51
75/80	4	11	29	38	355	461	53,66	57,29	58,44	58,04	65,59	58,95
70/80	15	48	72	59	729	698	64,50	65,24	65,38	61,18	63,39	65,16
Mostäpfel	190	305	181	886	17.318	22.319	9,12	8,83	9,69	10,28	15,99	16,71
Koch-/Ind.äpfel	-	21	-	-	2.299	857	-	18,00	-	-	27,78	21,45

Erdbeeren, Körbe	126	321	166	43	671	138*	131,22	158,20	225,42	246,14	179,29	327,46*
Klasse 1	126	321	166	43	671	137	131,22	158,20	225,42	246,14	179,29	327,05
25+	3	66	44	27	145	28	166,81	151,74	221,28	250,18	196,67	341,21
Unsort.	123	254	122	16	527	109	130,27	159,89	226,91	239,45	174,52	323,37

Saison (Lagerobst = Wirtschaftsjahr ab KW 32, Sommerobst(*) = Kalenderjahr). © LEL Schwäbisch Gmünd

Niederelbe

Gebietsabgabepreise in €/dt, Kl. I
2013/14 26.05. ± 19.05.

Jonagold	CA	CA
65/70	55	55
70/75/80/85	60	60
85/90	52	52
70/80	60	60
80/90	55	55
90/100	40	40
Jonagored	CA	CA
65/70	57	57
70/75/80/85	62	62
85/90	52	52
70/80	62	62
80/90	57	57
90/100	42	42
Mostäpfel	10	10

Quelle: AMI

Witterungsbedingt steigen Erntemengen und Nachfrage nach Sommerobst. Dies geht zu Lasten der Apfelvermarktung und betrifft auch die verbliebenen Partien der beliebten Sorte Elstar. Trotzdem schätzt man das Kampagnenende von Jonagored weiterhin auf Mitte August. Die Preise für Mostäpfel bewegen sich meist deutlich unter dem Niveau der Notierung.

Notierung Südtirol

Preise in €/dt, Kl. 1, netto

10.06. 03.06.
2014 TW ± BW ± TW BW

Braeburn					
65/70	50	-	50	-	
70/75	55	-	55	-	
75/80	58	-	58	-	
80/85	58	-	58	-	

Impressum

Marktbericht für die Obstregion Bodensee
erscheint wöchentlich

Herausgeber
Landesanstalt für Entwicklung der Landwirtschaft (LEL), Oberbettringer Str. 162, 73525 Schwäbisch Gmünd
www.agrarmärkte-bw.de

Redaktion
Ann-Sophie Schiebel
Abt. Agrarmärkte und Ernährung
☎ 07171/917-206
☎ 07171/917-246
✉ obstmarkt@lel.bwl.de

Bezugsbedingungen
Jährlicher Bezugspreis inkl. Versand:
Inland: 55 €, Ausland: 85 €. Es gelten die Bezugsbedingungen der LEL.
Die Marktinformationen wurden mit äußerster Sorgfalt erarbeitet, eine Haftung schließen wir aus. Alle Rechte vorbehalten.
Abdruck und Auswertung nur nach schriftlicher Vereinbarung.
© LEL Schwäbisch Gmünd

Fuji

70/75	45	-	45	-
75/80	60	-	60	-
80/90	80	-	80	-

Golden Delicious

70/75	45	50	45	50
75/80	55	60	55	60
80/90	75	80	75	80

Granny Smith

70/75	53	-	53	-
75/80	60	-	60	-
80/90	67	-	67	-

Jonagold

70/75	55	-	55	-
75/85	65	-	65	-

Morgenduft/Dallago

70/80	50	-	50	-
80/90	65	-	65	-

Stark Delicious

70/75	43	53	43	53
75/80	53	70	53	70
80/90	58	75	58	75

Quellen: VOG, VIP und Fruttunion

Vorräte Deutschland

Am 1. Juni beliefen sich die deutschen Apfelvorräte auf gut 60.000 t, ein Plus von 9 % sowohl gegenüber Juni 2013 als auch Juni 2012. Der Bestand von Juni 2011 wird dagegen um 74 % übertroffen. Zum ersten Mal in dieser Saison lagern mehr Äpfel als im Vorjahr ein. Bei der Jonagold-Gruppe steht in Relation zu 2013 ein Minus von 4 bis 15 % zu Buche. Davon abgesehen sind bei den übrigen Sorten größere Mengen verfügbar. Im Mai wurden insgesamt knapp 32.000 t vermarktet. Dies entspricht einem Abbau von 35 %. Die mengenmäßig be-

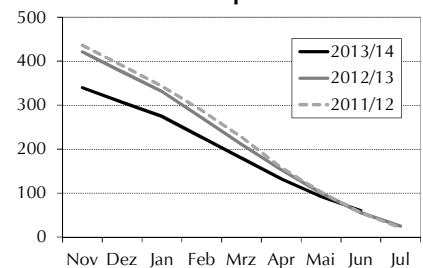
deutendsten Sorten waren dabei Jonagored und Jonagold sowie Elstar und Idared. An den aktuellen Vorratszahlen hat Jonagored vor Jonagold und Idared den größten Anteil.

Lagerbestand am 1. Juni, in t

			<i>Abbau</i>
	<i>in t</i>	<i>Jun 14</i>	<i>in %</i>
Jonagored	20.362	6.563	24
Jonagold	12.256	4.052	25
Idared	10.915	3.313	23
Red Jonaprince	7.742	2.514	25
Golden Del.	2.175	2.089	49
Elstar	1.277	3.810	75
Pinova	1.034	2.582	71
Gala u. Mut.	228	1.026	82
Fuji	145	1.139	89
Gloster	61	197	76
Boskoop	60	75	56
Braeburn	51	761	94
Topaz	38	133	78
Shampion	0	4	100
Äpfel gesamt	60.430	31.975	35
Regionen			
Norden	17.826	8.738	33
Osten	9.854	7.153	42
Süden	32.750	16.084	33

Quelle: AMI

1.000 t Bestand Tafeläpfel Deutschland



Vorräte Deutschland gegenüber den Vorjahren

Lagerbestände am 1. Juni, in t

	<i>in t</i>	<i>Jun 14</i>	<i>Jun 13</i>	<i>Jun 12</i>	<i>Jun 11</i>	<i>14/13 in %</i>
Jonagored	20.362	21.194	20.725	14.014		-4
Jonagold	12.256	14.348	15.996	10.696		-15
Idared	10.915	8.239	4.409	2.404		+32
Red Jonaprince	7.742	8.421	6.290	2.724		-8
Golden Delicious	2.175	1.231	3.944	1.731		+77
Elstar	1.277	120	788	956		+964
Pinova	1.034	294	1.283	569		+252
Gala u. Mut.	228	31	67	111		+635
Fuji	145	6	65	9		+2.317
Gloster	61	20	20	357		+205
Boskoop	60	0	0	0		
Braeburn	51	8	71	23		+538
Topaz	38	28	56	228		+36
Äpfel gesamt	60.430	55.397	55.482	34.799		+9
Regionen						
Norden	17.826	23.664	25.016	15.456		-25
Osten	9.854	11.122	11.094	4.201		-11
Süden	32.750	20.611	19.372	15.142		+59

Quelle: AMI