

Regen sorgt bisweilen für Qualitätsmängel

Betroffen sind Himbeeren (Botrytis) sowie Süßkirschen und Stachelbeeren (Platzen der Früchte). Die Ernte der Zwetschgensorte Katinka steht in den Startlöchern. Bei Heidelbeeren steigt die verfügbare Menge stetig an.

● Bodensee

Bei Idared scheint sich die Absatzsituation infolge der nach unten korrigierten Notierung etwas zu verbessern. Über Aktionen wird weiterhin versucht, den Apfelabsatz anzukurbeln. Bei Kirschen leidet die Fruchtstabilität durch die nasse Witterung. Überdachte Ware ist hier klar im Vorteil. Am Wochenende wird die Ernte der Zwetschgensorte Katinka beginnen. Bislang sind Frühsorten in kleinem Umfang auf dem Markt. Wie bei Kirschen treten auch bei Zwetschgen vermehrt kleine Sortierungen auf. Die Bedeutung von Erdbeeren nimmt weiter ab. Qualitätsmängel durch Nässe weisen auch Stachel- und Himbeeren auf. Die Erntemengen steigen bei Heidelbeeren sukzessive an. Die Nachfrage ist zufriedenstellend.

Notierung Bodensee

Diese Woche keine Notierung!

Ab Station in €/dt, Kl.1, netto

2013/14	01.07.	±	03.06.	13.05.
Golden Del.	CA	CA	CA	
80/85/90	65	65	65	
75/80	62	62	64	
70/75	43	43	43	
65/70	28	-2	30	30
70+ Kl.2	28		28	28

Die Kernobstnotierung gilt für großhandelsfähige Mengen durchschnittlicher Qualität, in €/dt, netto, ohne Verpackung, ab Station Bodensee. Die notierten Preise sind für den Notierungstag von der Notierungskommission geschätzte Gleichgewichtspreise. Sie sind weder empfohlene Preise, noch verbindliche Richtpreise, sondern geben eine kurz gefasste Beurteilung der Marktlage. Die tatsächlichen Preise können je nach Lieferumfang und Qualität von den Notierungen abweichen. Spitzenqualitäten, Kleinverkäufe etc. erzielen entsprechend mehr. Kooperationspartner in der Notierung:



Idared	CA	CA	CA	
90/95	31	-3	34	36
85/90	35	-3	38	40
75/80/85	36	-3	39	42
70/75	33	-3	36	38
65/70	27	-3	30	32
70+ Kl.2	24	-4	28	28
Jonagold	CA	CA	CA	
90/95	37	-5	42	42
85/90	44	-4	48	48
75/80/85	68	-2	70	70
70/75	60	-3	63	63
65/70	48		48	48
70+ Kl.2	38		38	38
Pinova		CA	CA	
75/80/85/90	-	68	68	
70/75	-	62	62	
65/70	-	44	44	
70+ Kl.2	-	30	30	

Notierungsvorsitz: Fr. Pollok, KOB
Redaktion / Bericht: Fr. Schiebel, LEL
© LEL Schwäbisch Gmünd, KOB Bavendorf

Deutsche Großmärkte

Ø-Preise (Frankfurt, Hamburg, Köln, München, Berlin), in €/dt, Kl. 1, netto

Woche	28	27	26
-------	----	----	----

Äpfel

Braeburn	RCH 75/80	133	-	-
	D lose	83	84	86
	I 75/80	105	116	103
	NZ 70/75	149	152	152
	ZA 70/75	138	138	138
Cripps Pink	RA 75/80	145	153	152
	BR 75/80	108	129	146
	RCH 70/75	131	132	137
Delc./Delbar.	I lose	189	-	-
Elstar	RCH 70/75	144	147	147
	D lose	103	98	94
	NL lose	120	123	130
Fuji/Kiku®	BR 70/75	100	100	110
Golden D.	D lose	84	83	83
	I 75/80	112	121	123
	ZA 70/75	127	127	127
G. Smith	RCH 70/75	121	120	123
	F 75/80	130	130	133
	I 70/75	121	121	121
	ZA 75/80	105	105	112
Idared	D lose	75	-	95
Jazz®	F 75/80	200	212	220
	NZ 70/75	186	187	193
Jerseymac	F lose	135	-	-
Jonagold	D lose	86	85	86

Jonagored	D lose	81	83	86
Kanzi®	D 75/80	171	173	140
	NZ 75/80	248	248	-
Lodi	D lose	140	171	190
Pink Lady®	RA 75/80	207	208	256
	RCH 70/75	160	-	-
	I 75/80	130	130	131
	NZ 70/75	194	194	194
	ZA 70/75	213	216	216
Red Delicious	RCH 70/75	98	100	111
sonst. Sorten	D lose	131	126	87
Royal Gala	RA 70/75	125	125	123
	RCH 70/75	125	125	123
	NZ 70/75	148	150	151

Aprikosen

Aprikosen	BIH	129	-	-
	D	296	278	269
	I	185	193	196
	E	174	190	197
	H	143	169	221

Erdbeeren

Erdbeeren	B	385	-	-
	D	306	278	172

Nektarinen

gelb fleischig	F AA	252	286	324
	GR A	106	109	-
	I AA	145	162	184
	E >AA	198	231	-
weiß fleischig	F AA	269	292	303
	I AA	138	150	-
	E AA	233	252	275

Pfirsiche

gelb fleischig	F AA	241	269	304
	GR AA	80	-	150
	TR AA	178	186	-
weiß fleischig	F AA	244	267	280
	I A	139	146	148
	E AA	193	210	228

Pflaumen

Black Amber	E	178	191	-
Bl. Diamond	E	165	-	-
Cacaks Frühe	D	145	160	-
C. Schöne	BIH	100	-	-
Ers. Frühzw.	D	135	-	-
Goccia d'Oro	I	141	151	-
Golden Japan	F	144	165	-
Herman	D	111	130	174
	H	99	114	-
Katinka	BIH	94	-	-
	D	127	139	140
Ruth Gerst.	D	133	132	178
St. Hubertus	D	110	-	-
sonst. Sorten	D	130	147	-
	I	180	207	225
	E	176	195	217
Top	D	113	-	-

Quelle: BLE

In KW 28 dominierte die Südhemisphäre klar das Apfelgeschäft. Gleichzeitig nahmen jedoch die Zufuhren europäischer Frühäpfel wie Collina, Lodi, Jersey mac sowie Gravensteiner zu. Infolge der regnerischen Witterung gingen bei Erdbeeren sowohl die Erntemengen als auch die Nachfrage zurück, so dass sich die Preise meist seitwärts bewegten. Bei Kirschen erweiterte sich das Sortiment um heimische Kordia. Noch immer ergänzten zahlreiche europäische Herkünfte das Angebot. Katinka, Cacaks Frühe und Herman stellten die aktuell wichtigsten Sorten im Zwetschgensortiment dar. Die Nachfrage nach deutschen Erzeugnissen war qualitätsbedingt deutlich größer als nach südeuropäischer Ware. Der Lieferumfang nahm bei Heidelbeeren spürbar zu.

Großmarkt München

Ø-Preise in €/dt, Kl. 1, netto

2013/14 15.7. 8.7.

Apfel			
Braeburn	NZ	70/75	147 152
	NZ	75/80	152 158
	ZA	70/75	136 138
	ZA	75/80	142 144
Delcorf/Delbar.	I	lose	167 -
	Elstar	RCH	70/75 142 147
Golden D.	RCH	75/80	147 152
	D	lose	83 83
		I	75/80
	ZA	70/75	127 127
G. Smith	ZA	75/80	133 133
	RCH	70/75	133 131
	RCH	75/80	139 136
	I	70/75	121 121
I	75/80	138 132	

Gravensteiner Jazz®	I	lose	155 -
	NZ	70/75	183 186
	NZ	75/80	189 192
Jonagold Jonagored Pink Lady®	D	lose	83 83
	D	lose	83 83
	NZ	70/75	192 194
	NZ	75/80	197 200
	ZA	70/75	208 216
	ZA	75/80	212 224
Royal Gala	RA	70/75	125 125
	RA	75/80	131 131
	RCH	70/75	127 125
	RCH	75/80	133 131

Aprikosen			
Aprikosen	F		195 200
	I		167 194
	E		140 175
	TR		275 300
	H		130 140

Birnen			
Abate Fetel	RA	70/75	128 133
	RCH	70/75	135 140
	ZA	75/80	112 124
Dr. Jules Guyot	F	lose	135 140
	E	lose	100 135
Forelle	ZA	65/70	116 140
	ZA	70/75	154 152
Triumph	RA	70/75	80 87
	ZA	70/75	112 112
sonst. Sorten	I	65/70	169 -

Erdbeeren			
Erdbeeren	D		340 340

Kirschen			
großfruchtig	D		350 390
	E		215 230
	TR		275 285
kleinfruchtig	I		183 167

Nektarinen			
gelbfleischig	F	AA	261 267
	I	A	117 139
	I	AA	133 156
	E	A	128 144
	E	AA	144 161

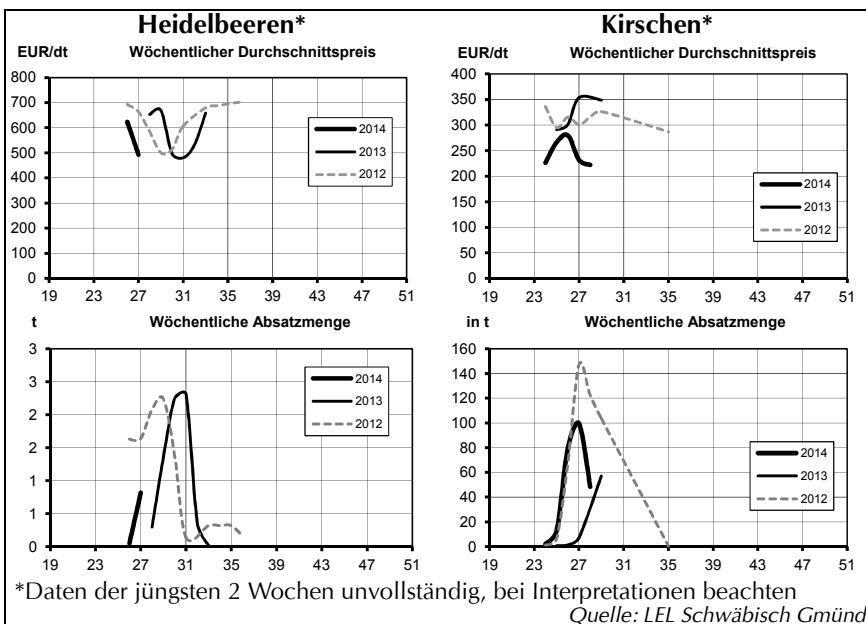
weißfleischig	F	AA	289 292
	E	AA	239 239

Pflaumen			
gelbfleischig	F	AA	250 250
	I	A	106 117
	I	AA	122 128
	E	A	122 122
	E	AA	139 139
weißfleischig	TR	AA	190 180
	F	A	272 292
	E	A	183 178

sonst. Sorten	Cacaks Schöne	D	130 -
	Ersinger Frühzw.	D	120 -
	Herman	H	85 105
	Katinka	BIH	95 95
		D	120 140
	D	140 -	

Quelle: BLE

In KW 28 orientierten sich die Apfelpreise an der Vorwoche. Die Konkurrenz durch Sommerobst machte sich im Absatz bemerkbar. Erste italienische Gravensteiner gelangten auf den Markt. Die Erdbeernachfrage gab nach, so dass die Forderungen nach unten korrigiert wurden. Aus Süddeutschland war bereits ein Rückgang der Zufuhren zu verzeichnen. Die regnerische Witterung verschlechterte die Qualität der Ware. Türkische Kirschen (Napoleon) konnten ihre Marktposition trotz zunehmender Präsenz inländischer Ware behaupten. Begründet war dies in hervorragender Güte verbunden mit moderaten Preisen. Aus Baden trafen immer mehr Zwetschgen ein (Herman, Katinka, Bühler Frühzwetschge). Erzeugnisse aus Südosteuropa präsentierten sich als schwer steinlösend. Die Nachfrage nach Strauchbeeren ging witterungsbedingt zurück.



Notierung Südtirol

Preise in €/dt, Kl. 1, netto

2014 15.07. 08.07.
TW ± BW ± TW BW

Fuji					
70/75	37	-	37	-	
75/80	50	-	50	-	
80/90	75	-	75	-	
Golden Delicious					
70/75	42	47	42	47	
75/80	53	58	53	58	
80/90	70	75	70	75	
Jonagold					
70/75	-	-	40	-	
75/85	-	-	50	-	
Morgenduft/Dallago					
70/80	-	-	40	-	
80/90	-	-	50	-	
Stark Delicious					
70/75	43	53	43	53	
75/80	53	65	53	65	
80/90	58	70	58	70	

Quellen: VOG, VIP und Fruttunion

● Marktstatistik für die Obstregion Bodensee

Woche / Saison	Absatzmengen (in t)						Preise (in €/dt)					
	28	27	26	25	Saison	Vorsaison	28	27	26	25	Saison	Vorsaison
Äpfel gesamt	773	1.943	2.495	1.600	130.393	156.033	35,03	41,27	37,03	44,49	52,61	54,32
Tafelware	592	1.665	1.788	1.496	107.095	128.871	43,40	46,19	48,49	46,79	60,18	61,98
Klasse 1	494	1.613	1.667	1.349	100.481	120.625	47,38	46,67	50,14	48,77	61,69	63,72
Klasse 2	98	51	121	147	6.614	8.246	23,43	31,09	25,84	28,65	37,19	36,58
Klasse 3	5	39	-	22	1.661	3.474	22,00	22,00	-	22,00	34,65	25,48
Verwertung	175	240	707	81	21.637	23.688	7,11	10,22	8,05	8,17	16,56	16,85
Braeburn	1	1	29	3	16.603	19.381	55,51	43,00	49,39	35,38	54,72	60,27
Klasse 1	1	1	28	2	16.230	18.864	64,00	43,00	49,96	35,14	55,20	60,95
65/70	-	1	24	-	2.690	2.238	-	43,00	50,40	-	43,57	58,04
Elstar	-	2	6	18	22.663	20.889	-	95,12	69,31	49,23	70,76	67,63
Klasse 1	-	2	7	12	21.206	19.589	-	95,12	65,67	53,23	72,65	69,76
60/65	-	-	4	7	790	291	-	-	47,68	52,86	48,14	47,10
65/70	-	-	-	4	149	141	-	-	-	41,32	42,08	36,68
Golden Delicious	19	120	124	292	5.260	6.760	54,40	44,77	35,46	32,19	40,77	50,21
Klasse 1	19	99	101	172	4.455	5.140	54,40	47,24	38,46	36,17	42,74	56,00
75/80	9	22	34	49	792	1.074	65,14	62,87	54,96	45,96	56,27	63,47
Klasse 2	-	22	23	120	698	921	-	33,59	22,24	26,49	29,42	38,73
Idared	169	425	349	230	3.883	6.638	23,31	26,10	30,38	31,47	33,29	52,10
Klasse 1	114	419	288	230	2.731	5.873	27,08	26,39	31,90	31,47	35,25	54,18
75/80	8	135	50	57	465	837	36,74	22,13	25,51	25,86	30,88	57,38
70/75	30	114	47	39	424	379	25,11	22,82	29,47	29,74	34,10	51,73
65/70	24	87	76	31	323	127	28,44	26,07	30,43	32,06	29,44	48,53
Klasse 2	55	6	61	-	1.099	565	15,44	5,17	23,27	-	28,14	40,07
Jonagold	205	564	672	438	16.649	24.587	51,69	51,64	52,93	53,87	57,47	55,73
Klasse 1	194	512	640	406	14.723	21.519	52,45	54,31	54,04	56,04	59,94	59,00
75/80	37	93	109	78	3.528	4.521	60,21	63,21	63,38	64,04	67,20	63,62
70/80	37	147	174	86	3.673	6.569	49,67	50,06	52,96	55,46	57,91	58,25
Klasse 2	11	13	32	10	1.199	2.106	38,66	35,35	31,87	36,66	39,19	34,88
Klasse 3	-	39	-	22	727	962	-	22,00	-	22,00	37,62	28,27
Jonagored	100	242	190	199	6.053	10.941	42,81	47,34	53,36	48,57	52,66	59,09
Klasse 1	77	236	188	195	5.442	10.135	44,98	47,76	53,51	48,76	54,30	60,84
70/80	30	72	40	26	1.381	3.224	49,81	46,35	50,64	54,75	55,36	64,43
65/75	12	65	50	40	921	908	54,32	50,10	56,24	57,25	56,47	58,50
Klasse 2	17	7	2	4	582	741	39,53	32,65	34,42	39,42	37,85	37,86
Pinova	31	67	107	88	3.418	3.336	45,91	59,11	58,20	58,51	52,54	58,93
Klasse 1	16	64	105	87	3.076	2.924	68,28	59,97	58,58	58,88	54,89	62,86
75/80	10	25	37	28	644	534	70,17	67,01	66,69	62,61	64,68	68,11
70/75	-	19	24	8	369	449	-	57,16	57,34	61,19	61,26	65,50
Klasse 2	15	3	2	1	202	243	22,00	38,00	38,44	34,25	31,14	36,83
Fuji	-	1	7	17	5.445	7.580	-	61,28	71,17	59,38	72,79	68,54
Klasse 1	-	1	7	17	5.278	7.287	-	61,28	71,17	59,38	73,95	70,19
75/80	-	-	-	9	587	664	-	-	122,00	58,32	83,03	76,06
70/75	-	1	5	4	81	625	-	62,30	60,25	50,38	70,92	59,70
Cameo®	26	85	94	75	3.577	4.132	73,29	70,37	64,87	65,63	66,41	70,30
Klasse 1	26	83	93	70	3.462	4.053	73,29	70,89	65,25	67,25	67,49	70,97
75/80	4	23	19	7	432	1.173	85,37	83,09	85,11	83,15	79,63	74,88
65/75	15	29	29	22	1.124	696	71,47	72,30	73,85	72,22	72,58	71,65
60/65	2	15	12	14	288	108	48,70	41,11	39,40	41,48	36,38	44,16
Red Prince®	48	196	209	154	3.494	3.594	55,36	53,45	53,72	54,10	58,04	61,35
Klasse 1	48	196	209	154	3.470	3.566	55,36	53,45	53,72	54,10	58,15	61,50
70/80	24	136	141	99	1.251	861	52,49	52,86	53,84	55,15	59,26	66,84
Mostäpfel	175	210	707	81	19.264	22.994	7,47	8,59	8,05	8,04	15,21	16,72
Koch-/Ind.äpfel	-	30	-	1	2.385	922	-	21,82	-	25,00	27,51	21,53
Kirschen gesamt	48	100	80	13	256	33 *	222,05	231,74	279,91	266,46	251,21	356,01 *
Tafelware	48	100	80	13	242	33	222,05	231,74	279,91	266,46	247,39	356,01
Klasse 1	48	100	80	13	242	33	222,05	231,70	279,91	266,46	247,38	356,01
Süßkirschen Knorpel	25	35	20	5	87	14 *	222,81	239,23	304,06	289,90	251,94	385,40 *
Klasse 1	25	35	20	5	87	14	222,81	239,23	304,06	289,90	251,94	385,40
Unsort.	25	35	20	5	87	14	222,81	239,23	304,06	289,90	251,94	385,40
Süßkirschen hell	11	20	11	1	42	1 *	223,55	225,77	292,37	168,04	241,58	334,54 *
Klasse 1	11	20	11	1	42	1	223,55	225,77	292,37	168,04	241,58	334,54
Unsort.	11	20	11	1	42	1	223,55	225,77	292,27	168,04	241,52	334,54
Süßkirschen dunkel	13	44	48	7	113	18 *	219,27	228,41	266,89	257,86	246,06	333,70 *
Klasse 1	13	44	48	7	113	18	219,27	228,32	266,89	257,86	246,03	333,70
26+	3	19	23	4	49	13	246,93	252,62	264,49	275,18	260,16	337,42
24+	7	16	20	3	47	3	203,66	186,42	258,06	234,59	223,73	240,31
Beeren gesamt	29	129	155	258	1.861	1.864 *	265,02	245,38	203,71	142,01	167,15	166,76 *
Tafelware	29	129	155	258	1.861	1.864	265,02	245,38	203,71	142,01	167,15	166,76
Klasse 1	29	129	155	258	1.858	1.850	265,02	245,38	203,71	142,01	167,33	167,52
Erdbeeren, Körbe	14	63	88	224	1.670	1.706 *	274,25	218,99	136,79	116,84	153,46	160,44 *

Klasse 1	14	63	88	224	1.667	1.703	274,25	218,99	136,79	116,84	153,64	160,35
25+	-	5	16	42	375	483	274,00	209,81	162,32	125,25	162,18	169,49
R.Johannisb. Schale	5	19	19	20	66	53 *	193,88	239,60	274,43	295,24	267,48	206,46 *
Klasse 1	5	19	19	20	66	42	193,88	239,60	274,43	295,24	267,48	254,34
Stachelbeeren Schale	9	44	45	14	117	46 *	269,40	266,54	288,53	317,34	285,51	314,77 *
Klasse 1	9	44	45	14	117	46	269,40	266,54	288,53	317,34	285,51	314,77

Saison (Lagerobst = Wirtschaftsjahr ab KW 32, Sommerobst(*) = Kalenderjahr). © LEL Schwäbisch Gmünd

Niederelbe

Gebietsabgabepreise in €/dt, Kl. I
2013/14 26.05. ± 19.05.

	CA	CA
Jonagold		
65/70	55	55
70/75/80/85	60	60
85/90	52	52
70/80	60	60
80/90	55	55
90/100	40	40
Jonagored	CA	CA
65/70	57	57
70/75/80/85	62	62
85/90	52	52
70/80	62	62
80/90	57	57
90/100	42	42
Mostäpfel	10	10

Quelle: AMI

Das Kampagnenende für Jonagored wird an der Niederelbe auf Mitte August datiert. Die Preise für mittlere Kaliber sind bei dieser Sorte stabil. Absatzprobleme bereitet jedoch wegen des schwachen Exports Richtung Osteuropa großkalibrige Ware. Bei Jonagold dagegen ist die Preisschere offener. Mostäpfel stehen weiterhin stark unter Preisdruck. Die Forderungen für Erdbeeren als Frigoware bewegen sich leicht nach oben. Bei Himbeeren litt oft die Qualität infolge von Nässe. Konditionell einwandfreie Ware erzielte höhere Preise als in der Vorwoche. Mengenbedingt gaben die Notierungen für Heidelbeeren nach.

Impressum

Marktbericht für die Obstregion Bodensee
erscheint wöchentlich

Herausgeber

Landesanstalt für Entwicklung der Landwirtschaft (LEL), Oberbetringer Str. 162, 73525 Schwäbisch Gmünd
www.agrarmaerkte-bw.de

Redaktion

Ann-Sophie Schiebel
Abt. Agrarmärkte und Ernährung
☎ 07171/917-206
☎ 07171/917-246
✉ obstmarkt@lel.bwl.de

Bezugsbedingungen

Jährlicher Bezugspreis inkl. Versand:
Inland: 55 €, Ausland: 85 €. Es gelten die Bezugsbedingungen der LEL.
Die Marktinformationen wurden mit äußerster Sorgfalt erarbeitet, eine Haftung schließen wir aus. Alle Rechte vorbehalten.
Abdruck und Auswertung nur nach schriftlicher Vereinbarung.
© LEL Schwäbisch Gmünd

Notierung Elbe/Saale

Letzte Notierung der Saison!

Abgabepreise ab Station
in €/dt, Kl.1, netto

	2013/14	24.06.	±	17.06.
Golden Delic.	CA	CA		
65/70	35	35		
70/75	40	40		
75/80/85/90	65	65		
Idared	CA	CA		
65/70/75	40	40		
75/80	45	45		
80/85	40	40		
85/90	33	33		
Jonagold/-gored	CA	CA		
65/70	50	50		
70/75	52	52		
75/80	70	70		
80/85	65	65		
85/90	35	35		
Pinova	CA	CA		
65/70	45	45		
70/75	55	55		
75/80/85	70	70		

Quelle: Marktvereinigung OuG, Dresden

Vorräte Südtirol

Zum 1. Juli belief sich der südtiroler Lagerbestand auf knapp 129.000 t. Damit sind die Apfelvorräte doppelt so groß wie im Vorjahr. Ins Auge fällt der für diesen Saisonzeitpunkt noch sehr hohe Bestand an Braeburn von gut 1.600 t. Auch die im Juli noch verfügbaren Mengen an Fuji und Red Delicious sind normalerweise deutlich geringer. Im Juni wurden 95.000 t vermarktet. Dies kommt einem Abbau von 42 % gleich. Die mengenmäßig bedeutendsten Sorten im Absatz waren

Vorräte Südtirol gegenüber den Vorjahren

Lagerbestände am 1. Juli, in t

in t	Jul 14	Jul 13	Jul 12	Jul 11	14/13 in %
Golden Delicious	104.283	62.721	keine	85.704	+66
Jonagold	6.339	2.182	Daten	0	+191
Red Delicious	6.084	256	verfügbar	436	+2.277
Fuji	3.318	48		1.198	+6.813
Morgenduft	2.054	273		821	+652
Braeburn	1.613	1		260	+161.200
Granny Smith	1.584	60		534	+2.540
Idared	1.313	278		0	+372
Stayman/Winesap	564	0		0	
Renetta	194	0		0	
Cripps Pink	110	0		0	
Elstar	2	0		0	
sonst. Sorten	862	90		3.283	+858
Schälware	519	0		199	
Äpfel gesamt	128.839	65.909		92.435	+95

Quelle: Handelskammer Bozen

neben Golden Delicious Braeburn, Red Delicious sowie Granny Smith und Fuji. Inzwischen belaufen sich die Gala- und Glostervorräte auf Null. Die Hauptsorte Golden Delicious hat am aktuellen Bestand einen Anteil von 81 %.

Lagerbestand am 1. Juli, in t

in t	Jul 14	Abbau	in %
Golden Delic.	104.283	49.916	32
Jonagold	6.339	1.571	20
Red Delicious	6.084	9.363	61
Fuji	3.318	7.571	70
Morgenduft	2.054	1.947	49
Braeburn	1.613	9.937	86
Granny Smith	1.584	7.572	83
Idared	1.313	470	26
Staym./Wines.	564	1.232	69
Renetta	194	1.219	86
Cripps Pink	110	762	87
Elstar	2	0	0
Gala	0	5	100
Gloster	0	1	100
sonst. Sorten	862	2.581	75
Schälware	519	756	59
Äpfel gesamt	128.839	94.903	42

Quelle: Handelskammer Bozen

