

Letzte Notierung der Saison am Bodensee

Bei der Notierung am Dienstag wurde lediglich Golden Delicious herausgenommen, sonst kam es zu keinen Änderungen. Die erste Notierung der Saison 2014/15 wird voraussichtlich bereits am 19. August stattfinden.

● Bodensee

Das Apfelgeschäft verläuft trotz mancher Aktionen weiterhin sehr ruhig. Bei Idared und bei den Randkalibern im verbliebenen Sortiment ist eine flexible Preisgestaltung von enormer Bedeutung. Ein Abfluss über die Verwertungsindustrie stellt wegen des niedrigen Mostpreises (in KW 29 6,92 €/dt) kaum eine Alternative dar. Nach derzeitigem Stand wird die diesjährige Ernte größer als im Vorjahr ausfallen, die Kaliber verzeichnen durch den Regen gute Zuwächse. Wegen sehr guter Qualitäten konnten sich die Süßkirschenpreise erholen. Eine ausreichende Verfügbarkeit ist noch immer gegeben, da nun überdachte Ware geerntet wird. Zwetschgen erreichen wegen der noch großen Konkurrenz von Beerenobst und Kirschen keine ausreichende Nachfrage für die ansteigenden Mengen. Dementsprechend geraten die Preise unter Druck. Mengenbedingt werden auch die Forderungen für Heidelbeeren gesenkt. Bei Stachelbeeren kommt es zu Reklamation wegen platzender Früchte aufgrund des Regens. Die Mengen an Roten Johannisbeeren schränken sich ein.

Die Kernobstnotierung gilt für großhandelsfähige Mengen durchschnittlicher Qualität, in €/dt, netto, ohne Verpackung, ab Station Bodensee. Die notierten Preise sind für den Notierungstag von der Notierungskommission geschätzte Gleichgewichtspreise. Sie sind weder empfohlene Preise, noch verbindliche Richtpreise, sondern geben eine kurz gefasste Beurteilung der Marktlage. Die tatsächlichen Preise können je nach Lieferumfang und Qualität von den Notierungen abweichen. Spitzenqualitäten, Kleinverkäufe etc. erzielen entsprechend mehr. Kooperationspartner in der Notierung:



Notierung Bodensee

Letzte Notierung der Saison!

Ab Station in €/dt, Kl.1, netto

2013/14	22.07. ±	01.07.	03.06.
Golden Del.	CA	CA	CA
80/85/90	-	65	65
75/80	-	62	62
70/75	-	43	43
65/70	-	28	30
70+ Kl.2	-	28	28
Idared	CA	CA	CA
90/95	31	31	34
85/90	35	35	38
75/80/85	36	36	39
70/75	33	33	36
65/70	27	27	30
70+ Kl.2	24	24	28
Jonagold	CA	CA	CA
90/95	37	37	42
85/90	44	44	48
75/80/85	68	68	70
70/75	60	60	63
65/70	48	48	48
70+ Kl.2	38	38	38

Notierungsvorsitz: Fr. Pollok, KOB

Redaktion / Bericht: Fr. Schiebel, LEL

© LEL Schwäbisch Gmünd, KOB Bavendorf

Deutsche Großmärkte

Ø-Preise (Frankfurt, Hamburg, Köln, München, Berlin), in €/dt, Kl. I, netto

Woche 29 28 27

Äpfel			
Braeburn	RCH	75/80	122 133 -
	I	75/80	95 105 116
	NZ	70/75	150 149 152
	ZA	70/75	136 138 138
Cripps Pink	RA	70/75	94 - -
	BR	75/80	90 108 129
Delc./Delbar.	RCH	70/75	132 131 132
	F	70/75	165 - -
Early Gold	I	lose	177 189 -
	F	lose	120 - -
Elstar	RCH	70/75	142 144 147
	D	lose	103 103 98
	NL	lose	120 120 123
Fuji/Kiku®	BR	70/75	100 100 100
	D	lose	83 84 83
Golden D.	I	75/80	109 112 121
	ZA	70/75	127 127 127
G. Smith	BR	75/80	122 - -
	I	70/75	121 121 121

Gravensteiner I	lose	163 - -
Idared	D	lose 75 75 -
Jazz®	NZ	70/75 186 186 187
Jerseymac	F	lose 135 135 -
Jonagold	RCH	75/80 111 - -
	D	lose 86 86 85
	NL	lose 85 - -
Jonagored	D	lose 80 81 83
	NL	lose 85 - -
Kanzi®	NZ	75/80 248 248 248
Lodi	D	lose 138 140 171
	RCH	70/75 160 160 -
Pink Lady®	NZ	70/75 195 194 194
	ZA	70/75 208 213 216
	D	lose 90 - 90
Pinova	D	lose 90 - 90
Red Delicious	RCH	70/75 98 98 100
sonst. Sorten	RA	75/80 122 - -
	D	lose 130 131 126
	F	lose 120 - -
Royal Gala	RA	70/75 125 125 125
	BR	75/80 158 - -
	RCH	70/75 125 125 125
	NZ	70/75 160 148 150

Aprikosen

Aprikosen	D	254 296 278
	F	200 203 218
	I	162 185 193
	E	149 174 190
	TR	288 298 299
	H	139 143 169

Erdbeeren

Erdbeeren	D	318 306 278
-----------	---	-------------

Pfirsiche

gelb fleischig	D	A	200 - -
	F	AA	240 241 269
	GR	A	92 100 94
	I	AA	125 131 146
	E	>AA	185 181 200
	TR	AA	187 178 186
weiß fleischig	F	AA	235 244 267
	E	AA	167 193 210

Pflaumen

Black Amber	F	133 - -
	E	173 178 191
Bl. Diamond	E	174 165 -
Bühl. Frühzw.	D	168 - -
Cacaks Frühe	D	108 145 160
C. Schöne	BIH	83 100 -
	D	124 - -
	H	100 - -
Ers. Frühzw.	D	125 135 -
	I	145 - -
Goccia d'Oro I	I	138 141 151
Golden Japan	F	137 144 165
Herman	D	104 111 130
	H	76 99 114

Katinka	BIH	89	94	-
	D	119	127	139
Ruth Gerst.	D	108	133	132
St. Hubertus	D	105	110	-
sonst. Sorten	D	129	130	147
	MK	74	-	-
	I	165	180	207
	E	168	176	195
Top	D	108	113	-

Quelle: BLE

In KW 29 prägte Überseeware das Apfelangebot. Das heimische Frühapfelsortiment wurde um Arkcharm, Alkmene und Astramel erweitert. Italien lieferte Gravensteiner und Delbarestivale. In der Regel bewegten sich die Notierungen seitwärts. Für einwandfreie Frigo-Erdbeeren zogen die Forderungen an. Infolge der regenrischen Witterung gelangten weniger Früchte auf den Markt. Das Kirschenangebot wurde zwar von Deutschland klar dominiert, doch noch immer entfiel gut ein Drittel auf türkische Herkünfte. Aufgrund einer verbesserten Güte tendierten die Preise nach oben. Mitunter wurden Kalibergößen bis 34 mm offeriert. Bei Zwetschgen fand eine Sortimentserweiterung statt. Für das zunehmende Angebot war die Nachfrage zu niedrig.

Großmarkt München

Ø-Preise in €/dt, Kl. 1, netto

2013/14 22.7. 15.7.

Äpfel

Braeburn	NZ	70/75	152	147
	NZ	75/80	158	152
Delcorf/Delbar.	I	lose	155	167
Golden D.	D	lose	83	83
	I	75/80	121	126
	ZA	70/75	125	127

G. Smith	RCH	70/75	131	133
	RCH	75/80	136	139
	I	75/80	126	138
Gravensteiner	I	lose	132	155
Jazz®	NZ	70/75	189	183
	NZ	75/80	194	189
Jonagold	D	lose	83	83
Jonagored	D	lose	80	83
Pink Lady®	NZ	70/75	197	192
	NZ	75/80	203	197
	ZA	70/75	208	208
	ZA	75/80	212	212
sonst. Sorten	D	lose	125	-
Royal Gala	RA	70/75	125	125
	RA	75/80	131	131
	RCH	70/75	125	127
	RCH	75/80	131	133

Birnen

Abate Fétel	RCH	70/75	125	135
	RCH	75/80	135	145
Dr. Jules Guyot	F	lose	130	135
	E	65/70	115	-
	E	lose	100	100
Triumph	RA	70/75	80	80
	RA	75/80	86	86
	ZA	65/70	96	96
	ZA	70/75	112	112
Santa Maria	I	65/70	145	-
	I	70/75	163	-
sonst. Sorten	I	70/75	151	-

Erdbeeren

Erdbeeren	D	350	340
Kirschen großfruchtig	D	375	350
	TR	375	275

Nektarinen

gelbfleischig	F	AA	250	261
	GR	A	92	-
	I	A	122	117
	I	AA	133	133
	E	A	133	128
	E	AA	156	144
weißfleischig	F	AA	278	289
	E	AA	211	239

Pfirsiche

gelbfleischig	F	AA	228	250
	GR	A	92	-
	I	A	106	106
	I	AA	117	122
	E	A	122	122
	E	AA	144	139
	TR	AA	175	190
weißfleischig	F	A	250	272
	E	A	172	183

Pflaumen

Cacaks Schöne	BIH	70	-
	D	95	130
Ersing. Frühzw.	D	95	120
sonst. Sorten	D	110	140
Top	D	95	-

Quelle: BLE

In KW 29 begrenzte sich das heimische Apfelsortiment weiter. Neuernliche Gravensteiner und Delbarestivale aus Italien konnten geschmacklich noch nicht voll überzeugen. Für Erdbeeren aus Terminuskultur waren Preiszuwächse zu verzeichnen. Süddeutsche Ware ging in ihrem Umfang deutlich zurück. Niederrhein, Ostseeküste und Altes Land gewannen so an Bedeutung. Insgesamt schränkte sich das Interesse jedoch ein. Die Forderungen für inländische Kirschen zogen aufgrund ihrer hervorragenden Qualität an. Die Saison überschritt bereits ihren Zenit. Das deutsche Zwetschgenangebot bestand vorwiegend aus Cacaks Schöne, Hanka und Ersinger. Südosteuropa ergänzte vorwiegend mit Cacaks Schöne das Sortiment.

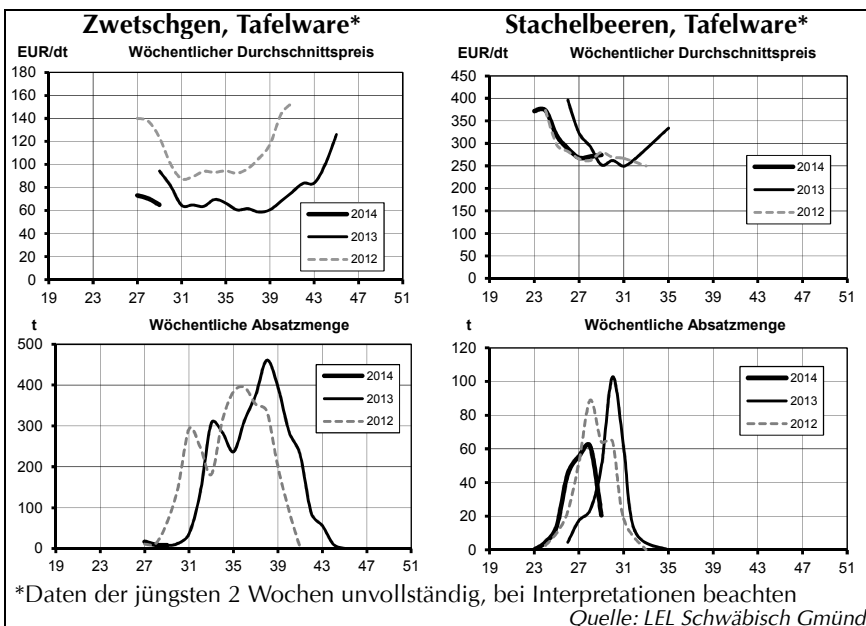
Notierung Südtirol

Preise in €/dt, Kl. 1, netto

2014 22.07. 15.07.

	TW	±	BW	±	TW	BW
Braeburn						
65/70	-	-	-	-	43	-
70/75	-	-	-	-	45	-
75/80	-	-	-	-	48	-
80/85	-	-	-	-	43	-
Fuji						
70/75	-	-	-	-	37	-
75/80	-	-	-	-	50	-
80/90	-	-	-	-	75	-
Golden Delicious						
70/75	42	47	42	47		
75/80	53	58	53	58		
80/90	70	75	70	75		
Jonagold						
70/75	-	-	-	-	40	-
75/85	-	-	-	-	50	-
Morgenduft/Dallago						
70/80	-	-	-	-	40	-
80/90	-	-	-	-	50	-
Stark Delicious						
70/75	-	-	-	-	43	53
75/80	-	-	-	-	53	65
80/90	-	-	-	-	58	70

Quellen: VOG, VIP und Fruttunion



Unsort.	19	19	58	72	1.314	1.260	286,82	263,93	219,86	130,95	153,60	157,73
R.Johannisb. Schale	8	35	21	19	107	102 *	165,39	172,05	241,09	274,01	231,61	204,31 *
Klasse 1	8	35	21	19	107	91	165,39	172,05	241,09	274,01	231,61	226,06
Himbeeren Schale	3	5	3	1	13	3 *	650,56	601,39	458,45	488,84	562,80	483,84 *
Stachelbeeren Schale	21	62	56	45	202	95 *	274,47	270,74	268,01	288,62	279,97	282,23 *
Klasse 1	21	62	56	45	202	95	274,47	270,74	268,01	288,62	279,97	282,23

Saison (Lagerobst = Wirtschaftsjahr ab KW 32, Sommerobst(*) = Kalenderjahr). © LEL Schwäbisch Gmünd

Notierung Elbe/Saale

Letzte Notierung der Saison!

Abgabepreise ab Station in €/dt, Kl.1, netto

2013/14	24.06.	±	17.06.
Golden Delic.	CA		CA
65/70	35		35
70/75	40		40
75/80/85/90	65		65
Idared	CA		CA
65/70/75	40		40
75/80	45		45
80/85	40		40
85/90	33		33
Jonagold/-gored	CA		CA
65/70	50		50
70/75	52		52
75/80	70		70
80/85	65		65
85/90	35		35
Pinova	CA		CA
65/70	45		45
70/75	55		55
75/80/85	70		70

Quelle: Marktvereinigung OuG, Dresden

Niederelbe

Der allgemeine Preisdruck bei Äpfeln macht auch vor dem Anbaubiet an der Niederelbe nicht Halt. Die mittleren Kaliber der Jonagold-Gruppe sind davon jedoch weniger stark betroffen. Der Mostapfelpreis tendiert weiter nach unten, so dass Randqualitäten weniger über die Verwertungsindustrie abfließen. Der Lieferumfang an Erdbeeren nimmt spürbar zu und passt nicht zur verhaltenen Nachfrage.

Impressum

Marktbericht für die Obstregion Bodensee
erscheint wöchentlich

Herausgeber
Landesanstalt für Entwicklung der Landwirtschaft (LEL), Oberbettringer Str. 162, 73525 Schwäbisch Gmünd
www.agrarmaerkte-bw.de

Redaktion
Ann-Sophie Schiebel
Abt. Agrarmärkte und Ernährung
☎ 07171/917-206
☎ 07171/917-246
✉ obstmarkt@lel.bwl.de

Bezugsbedingungen
Jährlicher Bezugspreis inkl. Versand:
Inland: 55 €, Ausland: 85 €. Es gelten die Bezugsbedingungen der LEL.
Die Marktinformationen wurden mit äußerster Sorgfalt erarbeitet, eine Haftung schließen wir aus. Alle Rechte vorbehalten.
Abdruck und Auswertung nur nach schriftlicher Vereinbarung.
© LEL Schwäbisch Gmünd

Letzte Notierung der Saison!

Gebietsabgabepreise in €/dt, Kl. I 2013/14 26.05. ± 19.05.

Jonagold	CA	CA
65/70	55	55
70/75/80/85	60	60
85/90	52	52
70/80	60	60
80/90	55	55
90/100	40	40
Jonagored	CA	CA
65/70	57	57
70/75/80/85	62	62
85/90	52	52
70/80	62	62
80/90	57	57
90/100	42	42
Mostäpfel	10	10

Quelle: AMI

Vorräte Schweiz

Lagerbestand am 1. Juli, in t

in t	Jul 14	Abbau	Abbau in %
Golden Del.	2.696	1.417	34
Gala	1.918	1.928	50
Jonagold	1.102	213	16
La Flamboyante	873	168	16
Milwa	730	219	23
Braeburn	460	1.095	70
Idared	252	349	58
Maigold	169	101	37
Pinova	123	34	22
Kanada Renette	30	21	41
Topaz	6	23	79
Glockenapfel	4	6	60
Premiumsort.*	387	317	45
andere Sort.**	3	20	87
Äpfel gesamt	8.753	5.911	40

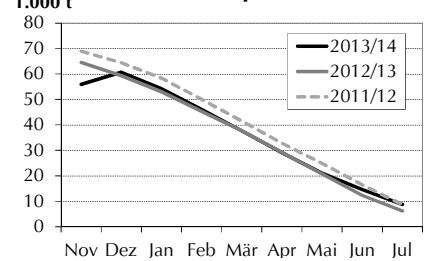
* Premiumsorten: Pink Lady, Greenstar, Rubens, Kiku, Cameo, Kanzi, Jazz, Tentation, Antarc's, Arianne, Evelina, u.a.

** inkl. Ariwa, Florina, Rewena

Quelle: Swisscofel

Der Schweizer Lagerbestand beläuft sich zum 1. Juli auf knapp 8.800 t. Damit lagern zwar 41 % mehr Äpfel ein als im Vorjahr, die Vorräte bewegen sich jedoch annähernd auf dem Niveau von Juli 2012 und 2011. Die noch verfügbare Menge an Golden Delicious ist die kleinste der vergangenen fünf Jahre. Dennoch entfällt der größte Anteil von 31 % auf diese Sorte. Im Juni wurden fast 6.000 t vermarktet, was einem Abbau von 40 % entspricht. Mengenmäßig am bedeutendsten waren mit großem Abstand Gala, Golden Delicious und Braeburn.

Bestand Tafeläpfel Schweiz



Erdbeerente 2014

Vorläufige Zahlen des StaLa BW

	2013	2014*
	Freiland**	
Erntemenge (in t)	25.715	28.600 ¹⁾
Ertrag (in dt/ha)	89	109
Fläche (in ha)	2.897	2.600
	geschützter Anbau	
Erntemenge (in t)	2.181	.
Ertrag (in dt/ha)	175	158
Fläche (in ha)	125	.

* geschätzt, ** im Ertrag

1) Statistisches Bundesamt, 23.07.2014

Quelle: StaLa Baden-Württemberg

Das Statistische Landesamt (Stand: 16.07.2014) schätzte die diesjährige Erdbeerente auf insgesamt 31.300 t. Dies würde ein Plus von 12 % gegenüber dem Vorjahr bedeuten. Während die Anbauflächen eingeschränkt wurden, stieg der durchschnittliche Ertrag pro Hektar auf 109 dt im Freiland und 158 dt im geschützten Anbau. In diesem Jahr standen bereits Anfang April die ersten badischen Früchte aus geschütztem Anbau zur Verfügung.

Apfelernteschätzungen

Das polnische Landwirtschaftsministerium taxiert die diesjährige Apfelernte in **Polen** auf 2,6 Mio. t. Dies entspräche einem Minus von rund 20 % im Vergleich zu 2013. In **Frankreich** geht man von 1,65 Mio. t aus (-5 % gg. Vj.). Betroffen von diesem Minus ist insbesondere Golden Delicious mit -9 %, dagegen erwartet man bei Gala ein Plus von 5 %. Die Schätzung für **Katalonien (Spanien)** wurde infolge mehrerer Hagelunwetter im Juni und Juli auf nun 262.000 t reduziert. Dies wäre ein Plus von 4 % in Relation zum Vorjahr.