

Frankreichs Januarvorräte 9 % unter Vorjahr

Mehr als ein Drittel (37 %) des dortigen Lagerbestandes entfällt auf die bedeutendste Sorte Golden Delicious. Im Vergleich zum Vorjahresmonat fällt der Bestand an Golden Delicious um 13 % geringer aus.

● Bodensee

Braeburn steht weiterhin unter Druck. Kleinere Kaliber gehen in den Export wohingegen sich die Bestände bei Kaliber 75+ nicht den Erwartungen entsprechend abbauen. Bei Boskoop sind nur noch vereinzelte Mengen vorhanden die zu den notierten Preisen vermarktet werden. Idared wird derzeit noch nicht sortiert. Golden Delicious wird vermehrt exportiert, vor allem nach Nordafrika. Bei Gala und Elstar besteht ein kontinuierlicher Absatz. Die Vermarktung von Birnen wird diese Woche bei manchen Vermarktern abgeschlossen sein.

Die Absatzmengen bei Äpfeln erweisen sich als sehr zufriedenstellend. Im Vorjahresvergleich wurden bis dato rund 41 % mehr Äpfel vermarktet. Der Durchschnittspreis für Tafelware liegt mit 34,76 €/dt um fast die Hälfte (-48 %) unter dem Niveau der Vorsaison.

Notierung Bodensee

Ab Station in €/dt, Kl.1, netto

2014/15 27.01. ± 13.01.16.12.

	CA	CA	CA
Boskoop			
75/80/85/90	55	55	55
70/75	45	45	45
Braeburn			
85/90	35	35	35
75/80/85	42	42	42
70/75	40	40	40
65/70	32	32	32
Elstar			
85/90	44	44	43
80/85	54	54	53
75/80	54	54	53
70/75	51	51	50
65/70	46	46	45
Gala Royal			
75/80/85/90	58	58	56
70/75	54	+2 52	50
65/70	49	49	47
Golden Delicious			
75/80/85/90	40	40	40
70/75	35	35	35
65/70	25	25	25
Idared			
70/75/80/85/90	27	27	27
Jonagold			
65/70, 85/90	32	32	32
75/80/85	40	40	40
70/75	35	35	35
Topaz			
85/90	42	42	42
75/80/85	45	45	45
70/75	43	43	43
65/70	35	35	35
Pinova			
85/90	42	42	42
75/80/85	45	45	45
70/75	43	43	43
65/70	35	35	35

Notierungsvorsitz: Fr. Hartmann, KOB
Redaktion / Bericht: Fr. Steinbacher, LEL

© LEL Schwäbisch Gmünd, KOB Bavendorf

Deutsche Großmärkte

Ø-Preise (Frankfurt, Hamburg, Köln, München, Berlin), in €/dt, Kl. 1, netto

Woche 04 03 02

Äpfel

Boskoop	D	lose	71	71	69
Braeburn	D	lose	66	66	66
	F	70/75	105	105	105

	I	65/70	85	85	-
Red Chief	F	70/75	103	103	103
	I	75/80	100	100	104
	E	75/80	133	133	137
Cox Orange	D	lose	58	59	62
	NL	lose	94	93	88
Cripps Pink	F	75/80	138	135	-
Elstar	D	lose	70	69	69
Fuji/Kiku	D	lose	65	65	63
	I	75/80	95	97	98
Golden D.	D	lose	65	65	65
	F	70/75	103	103	101
	I	65/70	85	85	-
	E	75/80	133	133	136
G. Smith	F	70/75	99	99	97
	I	65/70	85	85	-
	E	75/80	133	133	136
Holst. Cox	D	lose	55	55	50
Idared	D	lose	68	69	70
Jazz®	F	70/75	182	190	195
	I	75/80	190	190	190
Jonagold	D	lose	63	63	61
	NL	lose	61	60	60
Jonagored	D	lose	57	58	54
Kanzi®	D	lose	105	105	105
	I	70/75	135	-	-
Pink Lady®	F	75/80	190	190	190
	I	70/75	162	165	166
Pinova	D	lose	71	73	73
Red Del.	I	lose	100	100	95
Sonst. Clubs	D	75/80	195	195	195
	F	70/75	190	190	188
	I	75/80	193	185	185
Sonst. Sort.	D	lose	73	73	74
	I	75/80	90	88	89
Royal Gala	D	lose	72	71	69
	F	70/75	103	103	103
	I	lose	101	100	104

Birnen

Abate Fetel	I	65/70	138	138	138
Alex. Lucas	D	lose	79	78	78
Anjou	USA	70/75	190	190	198
Boscs Fl.bir.	I	70/75	138	140	140
Conference	D	lose	69	71	74
	NL	lose	76	71	73
Forelle	B	70/75	175	164	164
Gellert	NL	lose	93	95	96
Rosada	I	65/70	135	-	-
Rote W. Chr	I	70/75	180	180	174
Santa Maria	I	65/70	142	140	141
Sonst. Sort.	D	lose	50	50	50
	NL	lose	100	95	95
W. Christ	I	65/70	138	138	138

Quelle: BLE

Auf allen Großmärkten dominierten in KW 4 deutsche Elstar, Jonagold und Braeburn. Boskoop und Rubi-

Die Kernobstnotierung gilt für großhandelsfähige Mengen durchschnittlicher Qualität, in €/dt, netto, ohne Verpackung, ab Station Bodensee. Die notierten Preise sind für den Notierungstag von der Notierungskommission geschätzte Gleichgewichtspreise. Sie sind weder empfohlene Preise, noch verbindliche Richtpreise, sondern geben eine kurz gefasste Beurteilung der Marktlage. Die tatsächlichen Preise können je nach Lieferumfang und Qualität von den Notierungen abweichen. Spitzenqualitäten, Kleinverkäufe etc. erzielen entsprechend mehr. Kooperationspartner in der Notierung:



nette sind nur noch selten anzutreffen. Ergänzt wurde das Angebot durch italienische Golden Delicious, Granny Smith und Braeburn. Trotz des nassen und kalten Wetters verlief der Absatz kontinuierlich. Teils wurden die Preise für inländische Offerten aus CA-Lager angehoben. Bei Birnen blieben die Forderungen häufig auf dem Niveau der letzten Wochen, da die Bereitstellung, orientiert an der Nachfrage, sich verringerte.

Großmarkt München

Ø-Preise in €/dt, Kl. 1, netto

2014/15 26.1. 20.1.

Äpfel

Boskoop	D	lose	73	73
Braeburn	D	lose	65	65
	F	70/75	105	105
	I	75/80	103	103
Elstar	D	lose	70	73
Golden D.	D	lose	65	65
	I	75/80	115	115
G. Smith	I	75/80	115	115
Jazz	F	70/75	195	195
	I	75/80	190	190
Jonagold	D	lose	65	65
Pink Lady	F	75/80	190	190
	I	75/80	170	170
Pinova	D	lose	65	65
Sonst. Clubs.	F	70/75	190	190
Sonst. Sorten	D	lose	70	70
Royal Gala	D	lose	73	73

Birnen

Abate Fetel	I	65/70	145	140
	I	70/75	157	151
	I	75/80	169	163
Alex. Lucas	D	lose	80	78
Boscs Fl.birne	I	70/75	145	140
	I	75/80	157	151
Conference	D	lose	78	78

Rosada	I	75/80	174	174
Santa Maria	I	65/70	145	140
	I	70/75	157	151
Williams Chr.	I	65/70	154	148
	I	70/75	166	157
	I	75/80	180	174

Erdbeeren

Erdbeeren	GR	280	350
	I	350	380
	MA	280	340
	E	300	400

Quelle: BLE

Das in KW 4 aus süddeutschen, französischen und italienischen Äpfeln bestehende Sortiment wurde kontinuierlich und zu beständigen Preisen geräumt. Von Rubinette und einheimischen Cox Orange wurde die letzte Ware geräumt. Überschaubar wurde auch die Auswahl an Boskoop. Bei Birnen waren Alexander Lucas und Conference aus Süddeutschland nur noch in Kleinstmengen vorhanden. Rote Williams laufen allmählich aus und werden verstärkt durch Rosada abgelöst.

Notierung Elbe/Saale

Abgabepreise ab Station in €/dt, Kl.1, netto

2014/15 26.01. ± 12.01.

Boskoop

65/70	40	40
70/75	40	40
75/80/85	50	50
85/90	40	40

Braeburn

65/70	32	+2	30
70/75	32		32
75/80	42		42
80/85	42		42
85/90	30		30

Elstar

65/70	38	+2	36
70/75	40	+2	38
75/80	50		50
80/85	50		50
85/90	36	+1	35

Gala

65/70	38	+1	37
70/75	45		45
75/80/85	57		57
85/90	50		50

Golden Delicious

65/70	25		25
70/75	30		30
75/80/85	40		40
85/90	40		40

Idared

65/70	22		22
70/75	22		22
75/80	22		22
80/85	16		16

Jonagold

65/70	30		30
70/75	30		30
75/80	40		40
80/85	38		38
85/90	30		30

Pinova

65/70/75	32	+2	30
75/80	50		50
80/85	45		45
85/90	30		30

Shampion

65/70	32		32
70/75	32		32
75/80	50		50
80/85	45		45
85/90	30		30

Quelle: Marktvereinigung OuG, Dresden

Notierung Südtirol

Abgangspreise in €/dt, Kl. 1, netto

2014 27.01. 20.01.

	TW	±	BW	±	TW	BW
Braeburn						
65/70	30		35		30	35
70/75	33		38		33	38
75/80	38		45		38	45
80/85	38		45		38	45

Fuji

70/75	43	48	43	48
75/80	52	57	52	57
80/90	62	70	62	70

Golden Delicious

70/75	35	40	35	40
75/80	42	47	42	47
80/90	50	55	50	55

Granny Smith

70/75	40	-	40	-
75/80	42	-	42	-
80/90	45	-	45	-

Morgenduft/ Dallago

70/80	35	40	35	40
80/90	45	50	45	50

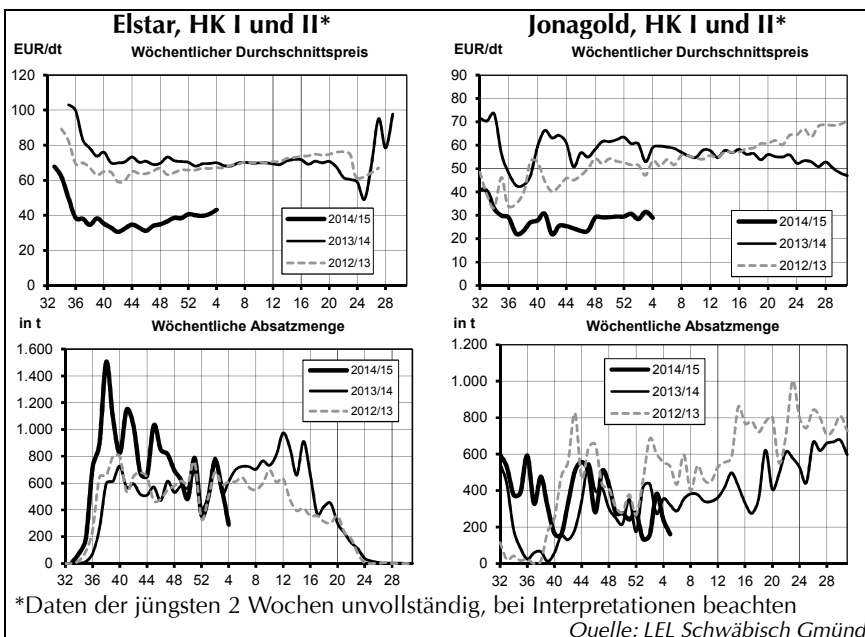
Royal Gala

65/70	52	+2	57	+2	50	55
70/75	58	+3	63	+3	55	60
75/80	63	+3	68	+3	60	65
80/85	70	+3	75	+2	67	73

Stark Delicious

70/75	40	45	40	45
75/80	45	53	45	53
80/90	52	62	52	62

Quellen: VOG, VIP und Fruttunion



Marktstatistik für die Obstregion Bodensee

Woche / Saison	Absatzmengen (in t)						Preise (in €/dt)					
	04	03	02	01	Saison	Vorsaison	04	03	02	01	Saison	Vorsaison
Äpfel gesamt	1.323	2.986	3.524	2.081	80.725	53.392	31,84	32,95	33,52	34,79	26,84	55,29
Tafelware	997	2.437	3.351	1.941	56.694	40.236	37,74	36,60	34,83	35,98	34,76	66,72
Klasse 1	947	2.277	3.130	1.880	53.742	38.243	38,83	37,72	35,77	36,45	35,63	68,01
Klasse 2	50	160	221	61	2.951	1.994	16,92	20,74	21,59	21,45	18,99	41,99
Verwertung	326	548	173	140	23.384	12.365	13,81	16,74	8,04	18,25	7,81	19,21
Boskoop	39	73	96	72	1.877	1.859	38,52	43,07	44,18	45,75	43,17	73,86
Klasse 1	30	69	90	70	1.783	1.733	46,21	44,53	45,63	46,42	44,47	76,22
80/85	11	20	20	15	363	245	48,63	47,22	47,77	48,53	48,55	81,54
75/80	11	23	40	30	602	659	50,96	50,23	49,99	49,50	49,78	81,64
Klasse 2	9	4	5	2	91	100	12,52	19,99	19,17	17,78	18,65	44,79
Braeburn	232	599	1.016	749	7.663	4.868	31,87	30,77	27,88	30,39	31,31	60,59
Klasse 1	230	546	981	729	7.424	4.762	32,04	31,39	28,28	30,65	31,71	61,05
70/80	107	324	507	338	3.487	983	33,75	32,09	29,35	32,74	33,58	77,24
Klasse 2	3	52	35	20	239	106	17,53	24,28	16,57	20,78	18,79	39,89
Elstar	290	554	767	496	16.561	11.337	43,21	40,85	39,76	40,14	36,12	71,87
Klasse 1	271	511	716	480	15.671	10.525	45,00	42,86	40,67	40,67	37,12	74,04
75/80	55	93	127	90	2.487	2.096	46,29	46,29	47,08	47,40	45,45	83,01
70/80	77	142	215	177	6.239	2.375	47,23	42,94	36,71	36,63	35,02	77,15
Klasse 2	19	43	51	16	890	763	17,68	16,87	26,80	24,27	18,54	43,99
Gala Royal	122	427	503	257	10.258	7.099	47,66	44,33	43,42	43,44	37,53	64,55
Klasse 1	120	407	495	251	9.937	6.944	48,31	45,41	43,84	43,93	38,21	65,05
75/80	27	80	118	60	1.578	687	51,97	51,27	48,66	48,51	44,28	77,46
65/75	16	62	121	34	3.042	1.638	45,61	44,35	41,73	37,83	35,24	65,44
65/70	26	132	131	22	1.269	939	47,12	41,69	42,21	42,12	38,11	64,19
Klasse 2	2	20	9	6	321	155	16,34	22,09	19,74	24,20	16,42	42,06
Golden Delicious	17	112	42	27	926	445	33,91	34,07	32,54	28,65	31,02	55,06
Klasse 1	15	108	40	19	795	327	36,26	34,58	33,38	33,24	32,94	60,30
75/80	6	26	8	6	174	70	37,06	37,40	39,12	37,79	39,88	68,54
70/75	-	42	1	5	258	92	31,90	32,66	39,41	29,77	33,41	56,33
Klasse 2	2	4	2	8	106	87	15,14	18,81	18,54	17,04	18,81	39,96
Jonagold	161	241	382	156	8.593	6.429	28,94	31,56	28,41	30,70	28,41	60,68
Klasse 1	159	227	306	150	7.493	5.697	29,10	32,26	30,56	31,09	29,61	63,31
75/80	47	50	68	41	1.378	1.351	31,63	37,98	36,75	36,35	33,32	70,71
70/80	26	54	86	48	1.994	1.568	28,21	30,09	27,55	27,47	28,08	59,87
Klasse 2	2	14	76	6	487	412	17,08	20,05	19,75	20,32	20,92	40,28
Jonagored	18	105	251	22	3.492	1.235	24,70	27,10	27,84	26,08	27,98	57,16
Klasse 1	6	86	228	20	3.179	1.114	35,01	29,08	28,83	26,80	28,58	58,96
70/80	4	49	103	8	730	157	34,16	29,88	29,69	29,45	31,35	49,77
65/75	-	20	82	5	194	4	-	29,18	29,29	29,00	31,15	63,80
Klasse 2	12	19	23	2	313	97	19,40	18,06	17,95	18,14	21,89	39,41
Sonst. Tafeläpfel	2	5	6	4	166	288	29,83	24,79	40,41	41,76	50,02	44,84
Klasse 1	2	5	6	4	138	111	29,83	24,79	40,41	41,76	52,59	64,69
60/65	2	4	3	1	10	1	12,00	12,00	12,00	12,00	12,00	51,99
Topaz	15	46	81	24	635	495	35,87	33,93	31,42	32,76	32,15	57,34
Klasse 1	15	44	62	24	536	483	35,92	34,16	31,87	32,78	32,67	57,63
70/80	2	14	8	1	133	19	37,06	38,32	38,73	39,57	35,27	69,69
70/75	9	5	14	3	76	62	34,80	34,89	34,08	40,06	38,12	70,75
65/75	-	21	37	18	206	280	31,00	30,62	29,32	30,44	28,40	55,52
Pinova	12	26	26	22	364	461	40,76	37,83	40,76	38,93	39,79	54,81
Klasse 1	12	25	26	20	348	362	42,58	38,44	40,76	40,51	40,75	59,19
75/80	8	11	9	8	107	69	43,65	43,41	45,84	46,29	43,98	69,92
70/75	1	6	6	6	50	78	37,15	28,75	27,65	31,88	32,50	68,41
Fuji	5	27	64	52	1.473	2.469	40,42	46,84	55,10	47,47	48,09	74,95
Klasse 1	5	26	64	51	1.445	2.421	40,42	47,59	55,10	47,69	48,56	75,72
80/85	-	12	29	14	444	221	52,00	54,73	63,19	62,94	56,90	94,77
75/80	1	5	12	22	229	278	48,76	51,90	58,59	45,09	54,33	88,13
Cameo®	48	78	51	21	896	1.175	46,83	45,69	61,85	50,46	51,63	69,58
Klasse 1	48	78	51	21	869	1.129	46,83	45,69	62,40	50,46	52,95	70,99
75/80	9	26	13	4	213	133	64,60	45,58	64,32	63,86	54,84	81,71
70/75	22	44	21	3	157	161	60,27	49,56	62,28	62,71	56,77	74,67
Red Prince®	33	142	61	39	2.130	654	31,18	30,05	31,70	31,67	32,46	65,94
Klasse 1	33	142	61	39	2.077	639	31,18	30,05	31,71	31,67	32,77	66,50
75/80	1	35	8	3	332	137	42,33	32,94	41,81	36,33	36,92	76,45
70/80	26	51	38	27	926	152	30,32	28,90	29,15	31,09	33,89	60,10
Mostäpfel	261	367	173	-	20.180	10.355	8,52	8,14	8,04	-	6,75	17,68
Koch-/Ind.äpfel	65	181	-	140	3.204	2.022	35,00	34,18	-	18,25	14,49	27,06
Birnen gesamt	27	62	116	42	4.594	3.516	55,86	53,95	51,34	49,67	33,93	48,94
Tafelware	27	62	116	42	4.023	3.126	55,86	53,95	51,34	49,67	37,13	52,70
Klasse 1	27	54	114	36	2.972	2.576	55,86	57,35	51,70	52,76	40,05	55,70
Klasse 2	-	8	2	6	1.050	549	-	30,66	30,55	30,00	28,87	38,66

Alexander Lucas	16	35	70	28	2.114	1.894	44,21	40,18	37,00	40,84	36,82	55,25
Klasse 1	16	27	68	22	1.863	1.816	44,21	42,93	37,19	43,61	38,70	55,82
75/80	10	15	34	8	528	172	44,08	43,81	36,52	45,79	41,81	64,38
70/75	4	6	11	4	355	516	43,99	42,98	43,90	46,87	42,24	65,72
Klasse 2	-	8	2	6	251	78	-	30,66	30,55	30,00	22,82	42,13
Xenia®	11	24	44	12	154	6	73,14	75,26	74,80	71,57	73,81	91,51
Klasse 1	11	24	44	12	147	6	73,14	75,26	74,80	71,57	76,27	91,51
80/85	4	4	6	2	30	3	81,13	79,50	72,18	78,00	78,83	93,33
75/80	-	6	9	8	38	1	83,00	75,34	75,24	68,40	75,81	98,02
70/75	2	7	13	1	41	1	75,41	73,67	75,60	79,09	77,28	87,89
65/70	2	2	11	1	17	1	63,70	76,28	75,80	80,00	74,39	73,52

Saison (Lagerobst = Wirtschaftsjahr ab KW 32, Sommerobst(*) = Kalenderjahr).

© LEL Schwäbisch Gmünd

Notierung Niederelbe

Erzeugerabgabepreise in €/dt, Kl. I

2014/15	26.01.	±	12.01.
Boskoop	CA		CA
70/75	20		20
75/80/85/90	35		35
Braeburn	CA		CA
65/70	23	+3	20
70/75 u. 70/80	28	+3	25
75/80/85	33	+3	30
85/90	28	+3	25
Elstar	CA		CA
65/70	34		34
65/75	35		35
70/75	35		35
75/80/85	40		40
Jonagold	CA		CA
65/70	20		20
70/75/80	25		25
85/90	25		25
70/80/90	25		25
Jonagored	CA		CA
65/70	20		20
70/75/80	25		25
85/90	25		25
70/80/90	25		25
R. Holst. Cox	CA		CA
65/70	25		25
70/75/80	27		27
75/80/85	35		35
80/90 u. 85/90	25		25
Red Jonaprince	CA		CA
65/70	28		28
70/75 u. 70/80	30		30
75/80/85	30		30

80/90	27	27	
90/100	23	+3	20
Alexander Lucas			
60/70	32	32	
70/80/90	35	35	
Conference			
55/65	35	35	
65/75	40	40	
Mostäpfel	6	+1	5

Quelle: AMI

Die Niederelbe erreicht derzeit wöchentlich Spitzenabsätze von rund 5.000 t Tafelware. Da von den Hauptsorten noch beträchtliche Mengen einlagern darf das Absatztempo nicht reduziert werden. Bei Elstar versucht man die Preise anzuheben. Hier liegt das Augenmerk momentan mehr auf den Legegrößen. Die Verfügbarkeit von Elstar auf dem Markt hat sich gebessert. Braeburn wurden zuletzt 1.200 t Tafelware pro Woche abgesetzt.

Vorräte Steiermark

Lagerbestand am 1. Januar vorläufig, in t, gg. Vormonat

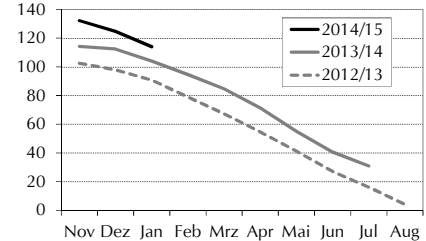
Monat	Jan 15	Dez 14	in %
Arlet	1.472	1.677	-12
Boskoop	8	57	-86
Braeburn	9.993	11.808	-15
Elstar	2.678	3.389	-21
Evelina	5.064	5.301	-4
Fuji	2.657	2.852	-7
Gala	16.362	19.510	-16
Golden Del.	46.284	48.894	-5
Granny Sm.	748	828	-10
Idared	14.583	15.045	-3
Jonagold/Nav.	8.438	9.131	-8
Jonagored	3.198	3.288	-3
Kronpr. Rudolf	32	118	-73
Pinova	1.789	2.051	-13
RubINETTE	17	37	-54
Topaz	707	777	-9
restl. Sorten	11	19	-42
Äpfel ges.	114.041	124.782	-9

Quelle: Lk Steiermark

Der Lagerbestand der Steiermark betrug zum 1. Januar 2015 noch 114.000 t. Dies entspricht einem Abbau von 9 % oder 10.700 t. Die Vorräte liegen 10 % über dem Vorjahresmonat. Dies ist auf die um 43 % höheren Bestände an Golden Delicious zurückzuführen. Rund 40 % des Lagerbestands entfällt auf

diese Sorte. Weitere 43 % der Bestände entfallen auf Gala, Idared, Braeburn und Jonagold/Navajo. Mengenmäßig den größten Bestandsabbau erreichte Gala mit rund 3.100 t gefolgt von Golden Delicious mit rund 2.600 t.

1.000 t Bestand Tafeläpfel Steiermark



Vorräte Frankreich

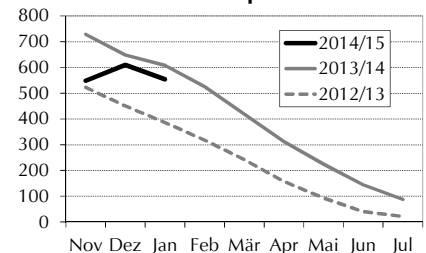
Lagerbestand am 1. Januar, in t, gg. Vorjahresmonat

	Jan 15	Jan 14	in %
Golden Del.	204.582	236.093	-13
Rouge Améric.	12.744	14.537	-12
Granny Smith	63.974	79.646	-20
Gala	50.493	54.729	-8
and. zweifarb.	164.611	154.774	6
restl. Sorten	57.559	68.202	-16
gesamt	553.963	607.981	-9

Quelle: Agreste

Der französische Lagerbestand beläuft sich zum 1. Januar auf 554.000 t. Im Vergleich zum Vorjahresmonat lagern 9 % weniger Äpfel ein. Da die Vorräte bei der ersten Erhebung der Bestände noch nicht komplett erfasst waren ist erst seit Dezember ein Abbau der Bestände wahrnehmbar. Mengenmäßig erzielte Golden Delicious, seit Dezember, mit rund 22.000 t (-10 %) den größten Abbau, gefolgt von Gala mit rund 18.000 t.

1.000 t Bestand Tafeläpfel Frankreich



Impressum

Marktbericht für die Obstregion Bodensee

erscheint wöchentlich

Herausgeber

Landesanstalt für Entwicklung der Landwirtschaft (LEL), Oberbettringer Str. 162, 73525 Schwäbisch Gmünd
www.agrarmaerkte-bw.de

Redaktion

Nadine Steinbacher
Abt. Agrarmärkte und Ernährung
☎ 07171/917-206
☎ 07171/917-246
✉ obstmarkt@lel.bwl.de

Bezugsbedingungen

Jährlicher Bezugspreis inkl. Versand:
Inland: 55 €, Ausland: 85 €. Es gelten die Bezugsbedingungen der LEL.
Die Marktinformationen wurden mit äußerster Sorgfalt erarbeitet, eine Haftung schließen wir aus. Alle Rechte vorbehalten.
Abdruck und Auswertung nur nach schriftlicher Vereinbarung.
© LEL Schwäbisch Gmünd