

Trendwende am Apfelmarkt hat sich bestätigt

Bei den in dieser Woche stattgefundenen Notierungen der Niederelbe und der Bodensee Region wurden die Preise über alle Sorten und Kaliber hinweg um durchschnittlich 5 €/dt angehoben. Südtirol hat die Notierungen für Fuji und Granny mit um 3 €/dt erhöht und die Elbe/Saale Region hat bereits in der letzten Woche die Preise zwischen 3 und 5 €/dt erhöht.

● Bodensee

Die Abverkäufe im April sind sehr, gut auch wenn sie unter den Vorjahreswerten liegen. Dies liegt an den vielen Aktionen, die im April des vergangenen Jahres gefahren wurden. Die relativ geringe Menge und der hohe Preis der Übersee-ware wirken sich positiv auf die Absatzchancen der einheimischen Ware aus. Das mildere Wetter in dieser Woche ist ein typisches Apfelwetter, welches auf eine rege Aufnahme der Aufnehmenden Hand hoffen lässt. Braeburn und Gala sind nur noch diese und eventuell nächste Woche verfügbar. Weshalb sie auch diese Woche aus der Notierung genommen wurden. Bei Elstar wird vereinzelt ebenfalls von einem verfrühten Saisonende berichtet. Die Nachfrage nach Idared nimmt deutlich zu. Hier wird auch vermehrt unsortierte Ware nachgefragt. Die Wende am Apfelmarkt hatte auch Auswirkungen auf die aktuelle Notierung. So wurden über alle Sorten und Kaliber hinweg die Preise um 5 €/dt angehoben. Bei Idared sogar um 8 €/dt.

Notierung Bodensee

Ab Station in €/dt, Kl.1, netto		2014/15			28.04. ± 14.04.31.03.		
Braeburn			CA	CA			
65/70, 85/90	-		35	35			
75/80/85	-		42	42			
70/75	-		42	40			
Elstar	CA	CA	CA	CA			
85/90	50	+5	45	45			
75/80/85	61	+5	56	56			
70/75	57	+5	52	52			
65/70	52	+5	47	47			
Gala Royal			CA	CA			
75/80/85/90	-		60	60			
70/75	-		56	56			
65/70	-		51	51			
Golden Delicious	CA	CA	CA	CA			
75/80/85/90	45	+5	40	40			
70/75	40	+5	35	35			
65/70	30	+5	25	25			
Idared	CA	CA	CA	CA			
70/75/80/85/90	38	+8	30	27			
Jonagold	CA	CA	CA	CA			
65/70, 85/90	37	+5	32	32			
75/80/85	47	+5	42	40			
70/75	40	+5	35	35			
Pinova	CA	CA	CA	CA			
85/90	49	+5	44	42			
75/80/85	52	+5	47	45			
70/75	50	+5	45	43			
65/70	42	+5	37	35			

Notierungsvorsitz: Fr. Pollok, KOB
 Redaktion / Bericht: Fr. Steinbacher, LEL
 © LEL Schwäbisch Gmünd, KOB Bavendorf

Deutsche Großmärkte

Ø-Preise (Frankfurt, Hamburg, Köln, München, Berlin), in €/dt, Kl. I, netto

Woche		17	16	15
Äpfel				
Boskoop	D lose	69	70	71
Braeburn	D lose	65	65	65
	I 75/80	99	97	99
Red Chief	F 70/75	111	-	-
	I 75/80	100	100	100
Cox Orange	NZ 70/75	203	-	-
Cripps Pink®	F 75/80	150	150	150
	I 75/80	153	153	153
Elstar	RCH 70/75	186	-	-
	D lose	69	72	72

Fuji/Kiku®	D lose	70	71	72
	I lose	95	96	100
	E 80/85	120	120	-
Golden D.	D lose	64	65	66
	F 75/80	125	125	125
	I lose	78	79	80
	E 80/85	120	120	-
G. Smith	RCH 75/80	158	158	-
	F 70/75	108	106	102
	I lose	88	87	90
	E 80/85	120	120	-
Holst. Cox	D lose	55	55	55
Idared	D lose	55	55	55
Jazz®	F 70/75	187	190	188
	I 70/75	156	158	161
Jonagold	D lose	62	62	62
	NL lose	58	58	58
Jonagored	D lose	59	59	59
	NL lose	50	50	-
Kanzi®	D lose	110	110	110
	I 70/75	135	135	135
Pink Lady®	F 75/80	188	187	187
	I 75/80	173	175	175
Pinova	D lose	67	67	67
Red Delic.	I lose	110	105	105
Sonst. Clubs.	D 75/80	193	193	193
Sonst. Sorten	D lose	68	69	70
	I lose	90	90	91
Royal Gala	BR 70/75	117	-	-
	RCH 70/75	156	159	160
	D lose	77	77	78
	F 75/80	125	126	125
	I lose	93	92	92
	NZ 70/75	173	177	-

Birnen

Abate Fetel	RA 70/75	180	182	193
	B 70/75	150	-	-
	RCH 65/70	170	170	174
	I 65/70	147	150	154
	ZA 65/70	162	147	126
Anjou	RA 75/80	165	-	-
Boscs Fl.birn	I 70/75	151	154	157
Conference	B lose	100	100	100
	NL lose	101	97	87
Flamingo	RCH 70/75	253	241	227
	ZA 70/75	189	198	211
Forelle	RCH 65/70	213	211	192
	ZA 65/70	204	176	-
Gellert	ZA 75/80	136	136	134
Triumph	RA 70/75	150	-	-
	RCH 70/75	147	148	153
	ZA 65/70	113	117	120
Rosemarie	ZA 65/70	173	179	189
Rote W. Chr.	RA 70/75	145	146	150
Sonst. Sorten	RCH 65/70	190	190	185
W. Christ	RA 70/75	106	106	110
	ZA 65/70	104	109	112

Die Kernobstnotierung gilt für großhandelsfähige Mengen durchschnittlicher Qualität, in €/dt, netto, ohne Verpackung, ab Station Bodensee. Die notierten Preise sind für den Notierungstag von der Notierungskommission geschätzte Gleichgewichtspreise. Sie sind weder empfohlene Preise, noch verbindliche Richtpreise, sondern geben eine kurz gefasste Beurteilung der Marktlage. Die tatsächlichen Preise können je nach Lieferumfang und Qualität von den Notierungen abweichen. Spitzenqualitäten, Kleinverkäufe etc. erzielen entsprechend mehr. Kooperationspartner in der Notierung:



Erdbeeren

Erdbeeren	B	432 615 657
	D	534 656 735
	GR	288 285 193
	I	301 319 348
	NL	432 531 682
	E	178 188 178

Quelle: BLE

In KW 17 dominierten deutsche Jonagold, Elstar und Braeburn wie auch italienische Golden Delicious und Granny Smith die deutschen Großmärkte. Die einheimische Ware wurde stetig in sehr reichlichen Mengen und mit gleichbleibend guter Qualität bereitgestellt. Bei Birnen dehnte sich das Sortiment aus Übersee schrittweise aus. Der Erdbeermarkt wurde von spanischen Offerten dominiert. Die in der Ausfärbung überzeugende Ware war aber nicht im Stande über das dürftige Aroma hinwegzutäuschen.

Großmarkt München

Ø-Preise in €/dt, Kl. 1, netto

2014/15 28.4. 21.4.

Äpfel

Braeburn	D	lose	65	65
	I	75/80	101	101
Cox Orange	NZ	70/75	200	-
Elstar	RCH	70/75	181	189
	D	lose	63	63
Fuji/Kiku®	D	lose	70	70
	I	lose	95	95
Golden D.	D	lose	63	63
	I	75/80	109	109
	I	lose	78	78
G. Smith	F	75/80	110	110
	I	75/80	121	109
Jazz®	F	70/75	190	190
	I	75/80	185	185
Jonagold	D	lose	63	63

Jonagored	D	lose	60	60
Kanzi®	D	75/80	130	130
	I	75/80	130	130
Pink Lady®	F	75/80	190	190
	I	75/80	175	175
Pinova	D	lose	65	65
Sonst. Clubs.	F	70/75	185	185
Royal Gala	RA	70/75	128	-
	RCH	70/75	144	156
	D	lose	78	78
Royal Gala	I	lose	88	88
	NZ	70/75	158	175
	NZ	75/80	164	-

Birnen

Abate Fétel	RCH	75/80	190	195
	I	70/75	157	163
	I	75/80	169	174
Flamingo	RCH	70/75	246	254
	ZA	70/75	185	192
Forelle	ZA	65/70	208	223
	ZA	70/75	223	238
Triumph	RCH	70/75	143	147
	ZA	70/75	120	120
Rosemarie	ZA	65/70	192	174
	ZA	70/75	208	208
Rote W. Chr.	RA	70/75	145	145
W. Christ	RA	70/75	97	106
	RA	75/80	103	110
	ZA	70/75	112	112
	ZA	75/80	120	120

Erdbeeren

Erdbeeren	D	500	620
	I	260	320
	E	187	184

Quelle: BLE

In der vergangenen Woche vergrößerte sich am Großmarkt München das Angebot an Überseeware. Da das inländische Angebot in Umfang und Qualität überzeugte konzentrierte sich die Nachfrage noch nicht auf außereuropäische Äpfel. Bei Birnen schränkt sich das europäische Angebot weiter ein. Das

Angebot an deutschen Erdbeeren fiel aufgrund der noch tiefen Nachttemperaturen recht übersichtlich aus. Durch das wärmere Wetter ab der Wochenmitte nahm die Absatzmenge schlagartig zu und erreichte zum Wochenende hin ihren vorläufigen Höhepunkt.

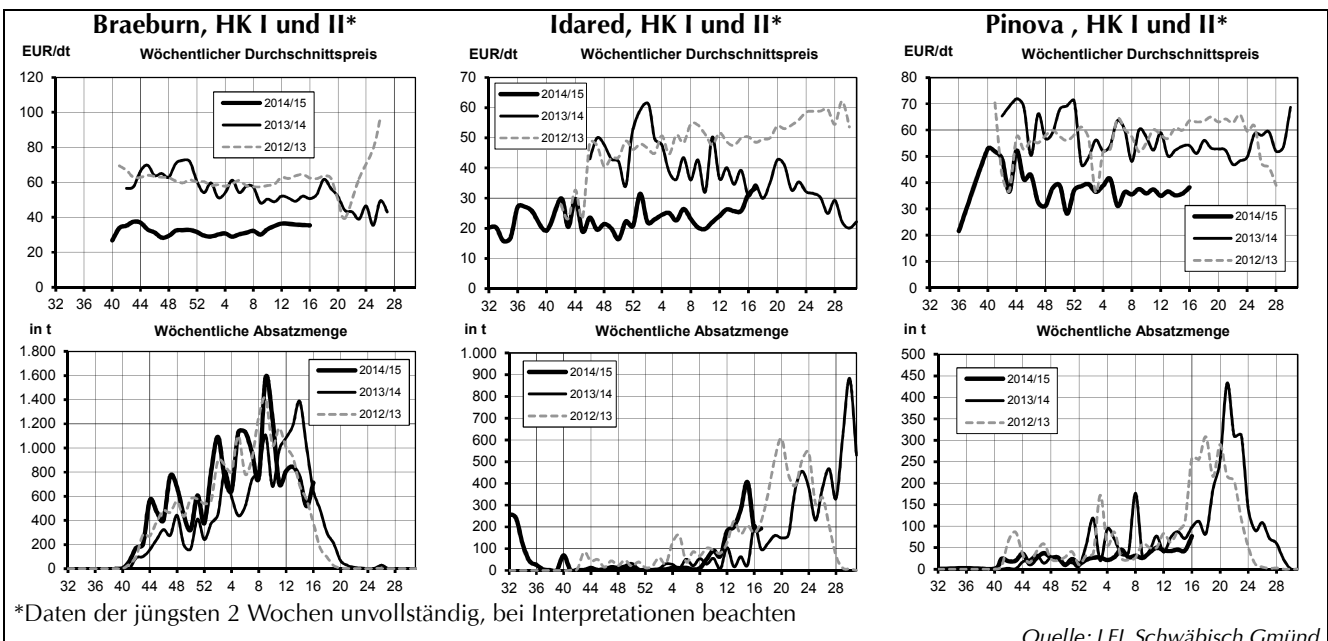
Notierung Elbe/Saale

Diese Woche keine Notierung!

Abgabepreise ab Station in €/dt, Kl.1, netto

2014/15	20.04.	±	07.04.
Braeburn			
65/70	40	+4	36
70/75	45	+5	40
75/80/85	55	+5	50
Elstar			
65/70	43		43
70/75	48		48
75/80/85	60		60
85/90	50		50
Gala			
65/70	45		45
70/75	55		55
75/80/85	65		65
85/90	60	+10	50
Golden Delicious			
65/70	-		25
70/75	45	+5	40
75/80/85	48	+3	45
85/90	-		40
Idared			
65/70/75	35	+3	32
75/80/85	35	+3	32
Jonagold			
65/70/75	35		35
75/80	45		45
80/85	45	+5	40
85/90	35	+3	32
Pinova			
65/70	35		35
70/75	38	+3	35
75/80/85	55		55
85/90	45	+5	40

Quelle: Marktvereinigung OuG, Dresden



Marktstatistik für die Obstregion Bodensee

Woche / Saison	Absatzmengen (in t)						Preise (in €/dt)					
	17	16	15	14	Saison	Vorsaison	17	16	15	14	Saison	Vorsaison
Äpfel gesamt	2.219	3.756	3.746	4.469	135.091	103.215	35,47	37,73	35,28	34,91	30,01	54,93
Tafelware	1.922	3.560	3.415	4.041	106.262	85.114	39,36	39,20	36,87	37,68	35,80	62,44
Klasse 1	1.672	3.292	2.871	3.710	99.680	80.727	40,81	40,32	39,29	39,14	36,72	63,67
Klasse 2	250	268	544	331	6.582	4.387	29,62	25,38	24,07	21,30	21,75	39,77
Klasse 3	1	81	7	-	936	1.408	13,89	13,96	22,50	-	17,65	36,93
Verwertung	296	115	323	428	27.877	16.693	10,33	9,27	18,82	8,78	8,32	18,17
Braeburn	210	712	517	753	19.724	15.953	37,57	35,40	35,58	35,83	32,16	54,63
Klasse 1	204	643	503	736	19.078	15.633	38,02	37,58	36,05	36,25	32,65	55,00
75/80	38	123	78	180	2.459	1.950	40,80	39,26	40,47	38,92	38,02	70,36
70/80	98	246	180	276	8.730	2.995	38,00	37,80	37,30	36,40	33,07	70,06
Klasse 2	6	10	15	16	507	299	22,25	22,16	19,60	16,38	18,79	38,11
Klasse 3	-	59	-	-	139	22	-	14,00	-	-	13,38	15,00
Elstar	296	579	657	887	26.385	20.929	47,02	46,22	45,21	44,19	38,99	70,98
Klasse 1	287	527	627	810	24.733	19.617	47,91	48,32	46,28	46,14	40,14	72,81
75/80	68	131	164	206	4.555	4.527	54,78	54,11	53,12	52,68	48,57	80,48
70/80	105	93	160	250	8.815	3.708	43,23	43,95	40,79	42,22	36,95	75,94
Klasse 2	9	52	30	77	1.645	1.247	18,95	24,83	22,77	23,67	21,82	43,66
Gala Royal	130	263	179	333	14.710	14.028	52,81	50,22	50,89	48,18	40,48	62,01
Klasse 1	129	262	174	305	14.159	13.747	52,98	50,43	51,60	51,06	41,29	62,45
75/80	39	49	39	52	2.418	1.353	57,94	57,29	56,20	56,06	48,42	76,34
65/70	13	32	24	116	2.290	1.899	47,26	47,68	48,06	48,52	41,87	64,44
60/70	44	93	62	63	971	2.845	51,20	49,92	50,32	48,60	44,77	61,60
Klasse 2	1	2	5	28	550	281	15,01	19,96	25,59	16,85	19,65	40,72
Golden Delicious	79	67	117	129	2.321	2.633	29,03	35,13	31,59	30,15	31,68	43,85
Klasse 1	72	66	105	104	2.053	2.247	30,50	35,39	32,01	32,07	33,31	45,41
75/80	16	17	15	44	493	323	34,48	39,79	39,79	34,79	38,68	63,62
70/80	9	9	15	44	278	493	36,15	35,03	27,61	29,20	33,97	44,62
70/75	32	12	24	3	498	472	27,58	33,60	27,07	31,96	32,43	44,90
Klasse 2	7	1	11	25	226	316	14,74	21,31	27,50	22,23	19,54	33,91
Idared	193	189	406	279	2.551	910	33,35	31,18	25,80	25,68	24,24	36,98
Klasse 1	55	109	136	156	1.434	498	32,23	31,49	29,14	28,51	25,92	41,85
Klasse 2	138	80	269	123	1.113	359	33,80	30,74	24,11	22,10	22,10	29,90
Unsort.	122	61	253	122	989	343	36,27	33,77	24,46	22,11	23,32	29,81
Jonagold	295	505	521	453	14.288	11.146	33,48	31,95	31,98	32,99	29,56	59,20
Klasse 1	266	471	473	428	12.883	9.793	34,51	32,88	32,72	33,42	30,56	61,88
75/80	34	104	102	75	2.435	2.474	35,26	34,37	34,06	39,30	34,53	68,79
70/80	101	151	77	74	3.443	2.565	35,51	32,43	31,77	34,26	29,23	58,93
65/75	34	77	80	103	1.195	841	29,10	29,81	33,00	33,51	32,08	53,30
Klasse 2	29	34	41	25	780	737	23,94	19,18	25,05	25,68	20,97	39,81
Jonagored	244	319	279	331	6.676	3.242	36,74	33,31	28,09	29,97	28,78	54,59
Klasse 1	236	277	157	313	6.037	2.893	37,03	34,31	31,08	30,74	29,50	56,64
70/80	179	184	60	207	2.449	633	38,09	36,46	33,86	32,59	32,02	57,41
Klasse 2	8	42	122	18	639	325	28,00	26,75	24,24	16,52	21,98	37,06
Topaz	7	24	15	51	1.895	1.596	40,46	38,08	35,85	35,67	32,13	54,11
Klasse 1	7	17	15	51	1.577	1.344	40,46	39,48	35,85	35,83	32,49	55,97
70/80	1	1	1	24	561	60	38,60	44,13	42,65	35,11	32,82	63,78
65/75	4	13	14	14	571	642	37,04	37,82	35,27	34,00	29,65	55,16
Pinova	24	77	43	46	896	1.410	39,23	38,19	35,77	35,14	37,69	53,67
Klasse 1	22	76	36	44	848	1.238	41,45	38,40	38,43	35,74	38,77	55,83
75/80	7	18	11	10	260	290	44,80	41,59	43,85	43,39	42,76	67,37
70/80	3	18	7	14	162	99	44,16	38,94	39,20	35,81	40,04	65,70
Fuji	223	481	450	487	6.798	5.450	38,90	41,99	43,01	42,10	42,46	70,90
Klasse 1	194	436	434	484	6.483	5.313	42,05	44,48	43,89	42,30	43,43	71,75
80/85	38	80	100	171	1.546	703	52,62	57,80	54,19	50,71	55,36	87,86
70/80	78	189	169	175	2.371	2.316	37,16	36,60	35,98	34,50	35,54	74,94
Klasse 2	28	39	16	3	303	108	18,23	18,89	19,53	13,53	22,98	39,18
Cameo®	65	121	37	65	2.116	2.606	56,19	49,63	61,96	48,63	49,72	66,77
Klasse 1	65	106	37	65	1.969	2.526	56,19	54,61	61,96	48,63	52,58	67,74
70/75	57	93	29	30	671	297	54,90	55,62	61,23	57,27	55,76	75,73
Klasse 3	-	15	-	-	100	-	-	14,00	-	-	12,23	-
Red Prince®	124	268	170	196	4.685	1.755	35,84	34,08	31,70	30,22	31,03	61,40
Klasse 1	103	268	144	183	4.553	1.732	35,09	34,08	32,53	31,38	31,22	61,67
75/80	48	71	26	37	823	258	37,09	34,27	33,87	32,74	35,03	66,65
70/80	33	85	30	47	1.708	447	31,84	32,61	31,00	30,52	31,42	63,40
Klasse 2	21	-	26	13	132	20	39,50	-	27,16	14,37	24,50	41,02
Mairac	24	35	28	29	246	-	38,67	36,48	34,33	34,82	36,35	-
Klasse 1	24	34	27	29	241	-	38,67	36,85	34,88	34,91	36,58	-
75/80	5	6	5	4	30	-	36,72	34,91	34,07	33,63	34,23	-
70/80	18	23	2	2	110	-	39,31	38,74	49,01	43,43	40,60	-
65/75	-	3	19	21	56	-	-	33,16	33,73	34,28	34,47	-

Mostäpfel	296	115	213	330	23.983	14.729	10,33	9,27	9,90	6,47	7,15	16,94
Koch-/Ind.äpfel	-	-	111	98	3.894	1.977	-	-	36,00	16,57	15,54	27,40
Birnen gesamt	-	-	1	27	5.075	4.276	-	77,83	65,89	71,17	36,61	49,85
Tafelware	-	-	1	27	4.504	3.769	-	77,83	65,89	71,17	39,81	54,25
Klasse 1	-	-	1	27	3.421	3.177	-	77,83	65,89	71,17	43,30	56,75
Xenia®	-	-	1	27	514	168	-	77,83	65,89	71,17	70,89	89,74
Klasse 1	-	-	1	27	508	164	-	77,83	65,89	71,17	71,57	90,49
80/85	-	-	-	15	94	21	-	-	83,02	69,71	76,80	94,20

Saison (Lagerobst = Wirtschaftsjahr ab KW 32, Sommerobst(*) = Kalenderjahr).

© LEL Schwäbisch Gmünd

Notierung Niederelbe

Erzeugerabgabepreise in €/dt, Kl. I		2014/15		27.04.		±		13.04.	
Boskoop	CA								
70/75		20		20					
75/80/85		35		35					
85/90		30		30					
Elstar	CA								
65/70		45	+5	40					
65/75		46	+5	41					
70/75		46	+5	41					
75/80/85		50	+5	45					
Golden Delic.	CA								
65/70		25		-					
70/80/90		30		-					
Jonagold	CA								
65/70		28	+5	23					
70/75/80/85		33	+5	28					
85/90		33	+5	28					
70/80/90		33	+5	28					
Jonagored	CA								
65/70		31	+5	26					
70/75/80/85		36	+5	31					
85/90		33	+5	28					
70/80		36	+5	31					
80/90		33	+5	28					
Red Jonaprince	CA								
65/70		36	+5	31					
70/75 u. 70/80		38	+5	33					
75/80/85		38	+5	33					
80/90		35	+5	30					
90/100		31	+5	26					
Mostäpfel		6,5		6,5					

Quelle: AMI

Die Niederelbe hat in der aktuellen Notierung über alle Sorten und Kaliber hinweg, bis auf Boskoop, die Notierungen um 5 €/dt angehoben.

Impressum

Marktbericht für die Obstregion Bodensee

erscheint wöchentlich

Herausgeber

Landesanstalt für Entwicklung der Landwirtschaft (LEL), Oberbettringer Str. 162, 73525 Schwäbisch Gmünd
www.agrarmaerkte-bw.de

Redaktion

Nadine Steinbacher
Abt. Agrarmärkte und Ernährung
☎ 07171/917-206
☎ 07171/917-246
✉ obstmarkt@lel.bwl.de

Bezugsbedingungen

Jährlicher Bezugspreis inkl. Versand:
Inland: 55 €, Ausland: 85 €. Es gelten die Bezugsbedingungen der LEL.
Die Marktinformationen wurden mit äußerster Sorgfalt erarbeitet, eine Haftung schließen wir aus. Alle Rechte vorbehalten. Abdruck und Auswertung nur nach schriftlicher Vereinbarung.

© LEL Schwäbisch Gmünd

In die Notierung wurde Golden Delicious aufgenommen. Bei Elstar ist der Markt weiterhin lebhaft. Die großen Veränderungen hin zu festen Preisen werden vom LEH zum Teil nur Stück für Stück umgesetzt. Entsprechendes gilt auch für die Jonagold-Gruppe. Bei den zweifarbigen Sorten ist es wichtig, dass die Angebotskontinuität aufrecht erhalten wird. Nach Red Jonaprince besteht eine lebhaft Nachfrage aus Osteuropa. In der aktuellen Saison wurden 20.000 t Tafeläpfel Red Jonaprince aus CA-Lager verkauft.

Notierung Südtirol

Abgangpreise in €/dt, Kl. 1, netto

2014/15	28.04.	21.04.				
2015	TW	±	BW	±	TW	BW
Braeburn						
65/70	45		50		45	50
70/75	45		50		45	50
75/80	47		52		47	52
80/85	47		52		47	52
Fuji						
70/75	43		48		43	48
75/80	55	+3	60	+3	52	57
80/90	65	+3	72	+2	62	70
Golden Delicious						
70/75	33		38		33	38
75/80	42		47		42	47
80/90	50		55		50	55
Granny Smith						
70/75	48	+3	-		45	-
75/80	48	+3	-		45	-
80/90	48	+3	-		45	-
Morgenduft/ Dallago						
70/80	30		40		30	40
80/90	40		50		40	50
Royal Gala						
65/70	58		63		58	63
70/75	62		68		62	68
75/80	66		72		66	72
80/85	74		80		74	80

Stark Delicious

70/75	45	52	45	52
75/80	47	57	47	57
80/90	54	66	54	66

Quellen: VOG, VIP und Fruttunion

Vorräte Frankreich

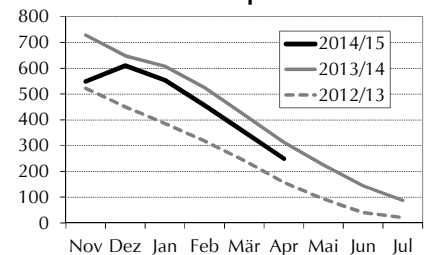
Der französische Lagerbestand beläuft sich zum 1. April auf 249.644 t. Im Vergleich zum Vormonat konnten sich die Verkaufsmengen im März leicht steigern. Der Abbau beträgt 104.108 t (-29%). Die Bestände liegen um 20% unter dem Wert des Vorjahresmonats. Auf Golden Delicious entfällt mit 125.642 t etwas mehr als die Hälfte der aktuellen Vorräte.

Lagerbestand am 1. April, in t, gg. Vormonat

Monat	Apr 15	Mrz 15	Abbau in %
Golden Del.	125.642	152.357	-18
Rouge Amér.	2.201	4.765	-54
Granny Smith	24.695	38.522	-36
Gala	10.985	20.738	-47
and. zweifarb	65.711	103.003	-36
restl. Sorten	20.410	34.367	-41
gesamt	249.644	353.752	-29

Quelle: Agreste

1.000 t Bestand Tafeläpfel Frankreich



Vorräte Frankreich gegenüber den Vorjahren

Lagerbestände am 1. April, in t

Monat	Apr 15	Apr 14	Apr 13	Apr 12	15/14 in %
Golden Delicious	125.642	151.721	80.348	149.177	-17
Rouge Américaine	2.201	3.168	1.577	1.798	-31
Granny Smith	24.695	31.501	18.148	21.148	-22
Gala	10.985	13.419	7.622	8.509	-18
andere zweifarbige	65.711	72.696	34.197	58.110	-10
restl. Sorten	20.410	40.021	15.256	33.648	-49
gesamt	249.644	312.526	157.147	272.390	-20

Quelle: Agreste