

Deutschland: Mehr als ein Drittel Marktanteil bei Äpfeln

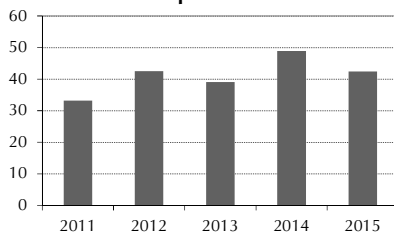
In der vergangenen Woche dominierten europäische Offerten mit 62 % Marktanteil das Marktgeschehen an allen deutschen Großmärkten. Bei Importen aus Übersee überwogen neuseeländische Anlieferungen mit 20,5 %.

● Bodensee

Der Apfelmarkt ist unverändert gut. Der Run auf Äpfel ist nicht mehr ganz so stark, da eine Verlagerung hin zu Erdbeeren besteht. Im Abverkauf besteht aber eine anhaltende Kontinuität.

Bei Erdbeeren haben die deutschen Märkte ihr Sortiment nun auf deutsche Ware umgestellt. Um den deutschen Markt zu entlasten gingen Erdbeeren auch in den Export. So konnten trotz großer Mengen die Lager vor Pfingsten geräumt werden. Durch die kühlen Temperaturen der vergangenen Tage steht momentan weniger Ware zur Verfügung wodurch sich die Preise einpendeln. Die Qualität wird stellenweise durch Regenschauer beeinträchtigt.

1.000 t Bodensee Apfelvorräte im Mai



Die Kernobstnotierung gilt für großhandelsfähige Mengen durchschnittlicher Qualität, in €/dt, netto, ohne Verpackung, ab Station Bodensee. Die notierten Preise sind für den Notierungstag von der Notierungskommission geschätzte Gleichgewichtspreise. Sie sind weder empfohlene Preise, noch verbindliche Richtpreise, sondern geben eine kurz gefasste Beurteilung der Marktlage. Die tatsächlichen Preise können je nach Lieferumfang und Qualität von den Notierungen abweichen. Spitzenqualitäten, Kleinverkäufe etc. erzielen entsprechend mehr.

Kooperationspartner in der Notierung:



Notierung Bodensee

Diese Woche keine Notierung!

Ab Station in €/dt, Kl.1, netto
2014/15 19.05. ± 28.04.14.04.

Sorten	CA	CA	CA
Elstar			
85/90	55 +5	50	45
75/80/85	65 +4	61	56
70/75	62 +5	57	52
65/70	57 +5	52	47
Golden Delicious			
75/80/85/90	47 +2	45	40
70/75	42 +2	40	35
65/70	32 +2	30	25
Idared			
70/75/80/85/90	40 +2	38	30
Jonagold			
65/70, 85/90	42 +5	37	32
75/80/85	52 +5	47	42
70/75	45 +5	40	35
Pinova			
85/90	51 +2	49	44
75/80/85	54 +2	52	47
70/75	52 +2	50	45
65/70	44 +2	42	37

Notierungsvorsitz: Fr. Pollok, KOB

Redaktion/Bericht: Fr. Steinbacher, LEL

© LEL Schwäbisch Gmünd, KOB Bavendorf

Deutsche Großmärkte

Ø-Preise (Frankfurt, Hamburg, Köln, München, Berlin), in €/dt, Kl. I, netto

Woche 21 20 19

Sorten	D	lose	75	72	70
Boskoop	D	lose	75	72	70
Braeburn	RCH	75/80	133	133	131
	D	lose	72	68	68
	I	lose	100	100	100
	NZ	70/75	172	184	-
	ZA	70/75	156	-	-
Red Chief	RCH	75/80	144	144	-
	F	75/80	120	120	121
	I	75/80	113	113	100
Cox Orange	NZ	65/70	169	175	178
Cripps Pink	F	75/80	150	150	150
	I	75/80	153	153	153
Elstar	RCH	70/75	161	171	177
	D	lose	73	71	70
Fuji/Kiku®	D	lose	73	71	70
	I	lose	95	94	95
Golden D.	D	lose	66	64	65
	F	70/75	108	108	108

	I	lose	78	77	78
	ZA	70/75	120	-	-
G. Smith	RCH	70/75	154	143	147
	F	70/75	113	111	108
	I	75/80	111	112	112
	ZA	70/75	131	128	128
Holst. Cox	D	lose	55	55	55
Idared	D	lose	57	55	55
Jazzi®	F	70/75	180	182	184
	I	75/80	175	184	185
	NZ	70/75	187	195	197
Jonagold	D	lose	64	62	62
	NL	lose	60	59	58
Jonagored	D	lose	60	60	59
Kanzi®	D	lose	109	110	110
	I	70/75	135	135	135
Pink Lady®	RCH	70/75	252	-	-
	F	75/80	187	187	188
	I	75/80	173	177	177
Pinova	D	lose	67	66	67
Red Delic.	I	75/80	115	116	117
	I	lose	90	90	90
Royal Gala	RA	70/75	126	125	125
	BR	70/75	117	117	117
	RCH	70/75	138	139	143
	D	lose	80	77	77
	I	lose	96	94	94
	NZ	70/75	155	161	161

Aprikosen

Aprikosen	GR	260	-	-
	I	316	368	550
	P	245	-	-
	E	336	419	547

Birnen

Abate Fetel	RA	70/75	170	170	172
	RCH	65/70	130	130	155
	I	65/70	132	140	138
	ZA	65/70	127	127	126
Anjou	RA	75/80	160	160	163
Conference	NL	lose	115	115	101
Flamingo	RCH	70/75	208	223	240
	ZA	70/75	177	177	177
Forelle	RCH	65/70	192	192	192
	ZA	65/70	196	195	201
Triumph	RA	70/75	156	154	147
	RCH	65/70	120	120	-
	ZA	65/70	118	114	113
Rosemarie	ZA	65/70	192	192	192
Rote W. Chr.	RA	70/75	132	130	140
Sonst. Sorten	ZA	70/75	140	139	-
W. Christ	RA	70/75	124	-	93

Erdbeeren

Erdbeeren	D	270	475	595
	I	198	314	317
	NL	319	444	531
	E	147	246	217

Quelle: BLE

In KW 21 dehnte sich das Angebot an Überseeäpfeln erheblich aus, die Mengen reichten aber nicht aus um die europäischen Anlieferungen von Platz Eins zu verdrängen. Bei den europäischen Offerten lag der Fokus auf deutschen Elstar und Jonagold sowie italienischen Golden Delicious und Braeburn. Bei Birnen wurde die Nachfrage überwiegend mit Packham's Triumph, Forelle und Abate Fetel aus Chile und Südafrika gedeckt. Das Erdbeerangebot dehnte sich stark aus und überwog die Nachfrage bei weitem, dies hatte sinkende Forderungen zur Folge. Zum Pfingstwochenende hin nahm die Nachfrage zu und die Preise stiegen meist wieder etwas an.

Großmarkt München

Ø-Preise in €/dt, Kl. 1, netto

2014/15	26.5.	19.5.
Äpfel		
Braeburn	D lose	73 70
	I 75/80	107 103
	NZ 70/75	161 181
	NZ 75/80	172 186
Braeburn	ZA 75/80	184 184
Cox Orange	NZ 65/70	167 169
	NZ 70/75	172 175
Elstar	RCH 70/75	161 161
	RCH 75/80	172 172
	D lose	68 65
Fuji/Kiku®	D lose	75 73
	I lose	95 95
Golden D.	D lose	68 65
	I 75/80	109 109
	I lose	78 78
G. Smith	RCH 70/75	161 175
	RCH 75/80	172 181
	F 75/80	110 105
	I 75/80	126 121

G. Smith	ZA	70/75	133	-
	ZA	75/80	139	-
Jazz®	F	70/75	180	180
	I	75/80	175	175
	NZ	70/75	183	186
	NZ	75/80	189	192
Jonagold	D	lose	65	63
Jonagored	D	lose	63	58
Kanzi®	D	75/80	130	125
	I	75/80	125	125
Pink Lady®	RCH	70/75	248	252
	RCH	75/80	256	260
	F	75/80	180	185
	I	75/80	165	165
Pinova	D	lose	68	65
Sonst. Clubs.	F	70/75	175	175
Royal Gala	RA	70/75	131	125
	RA	75/80	136	131
	RCH	70/75	131	131
	D	lose	80	78
Royal Gala	I	lose	90	90
	NZ	70/75	147	147
	NZ	75/80	153	153

Birnen				
Abate Fetel	RCH	75/80	175	175
	I	65/70	134	134
	I	70/75	145	145
	I	75/80	157	157
Forelle	RCH	70/75	215	223
	ZA	65/70	185	192
	ZA	70/75	200	208
Triumph	RA	70/75	160	155
	RA	75/80	170	165
	RCH	70/75	133	137
	RCH	75/80	140	143
Triumph	ZA	70/75	108	108
Rote W. Chr.	RA	70/75	135	130

Erdbeeren				
Erdbeeren	D		210	280
	I		110	220

In KW 21 trafen am Großmarkt München erste Granny Smith und

Pink Lady der neuen Saison aus Chile ein. Inländische Offerten waren noch in umfangreicher Menge vorhanden und erfreuten sich weiterhin einem guten Zulauf. Das Angebot an südafrikanischen, chilenischen und argentinischen Birnen war größer als die Nachfrage, weshalb es zu Preisrücknahmen kam. Durch das volle Anlaufen der inländischen Erdbeerernte wurden italienische Offerten weiter abgedrängt.

Notierung Elbe/Saale

Diese Woche keine Notierung!

Abgabepreise ab Station in €/dt, Kl.1, netto

2014/15	18.05.	±	05.05.
Elstar			
65/70	46	+1	45
70/75	55		55
75/80/85	65		65
85/90	60		60
Golden Delicious			
70/75	45		45
75/80/85	53		53
Idared			
65/70/75/80/85	40		40
Jonagold			
65/70/75	38		38
75/80/85	55		55
85/90	45		45
Pinova			
65/70	42		42
70/75	43	+1	42
75/80/85	55		55
85/90	45		45

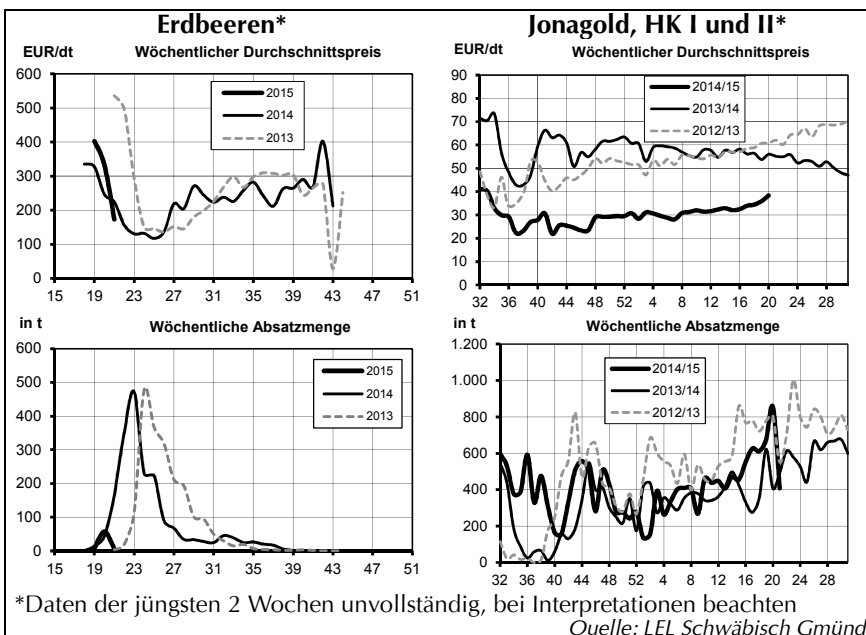
Quelle: Marktvereinigung OuG, Dresden

Notierung Südtirol

Abgangpreise in €/dt, Kl. 1, netto

2014/15	26.05.	±	19.05.
2015	TW	±	BW ± TW BW
Braeburn			
65/70	50	57	50 57
70/75	50	57	50 57
75/80	50	57	50 57
80/85	50	57	50 57
Fuji			
70/75	48	53	48 53
75/80	65	70	65 70
80/90	75	85	75 85
Golden Delicious			
70/75	35	40	35 40
75/80	45	50	45 50
80/90	52	57	52 57
Granny Smith			
70/75	55	-	55 -
75/80	55	-	55 -
80/90	55	-	55 -
Morgenduft/ Dallago			
70/80	38	45	38 45
80/90	48	55	48 55
Stark Delicious			
70/75	50	57	50 57
75/80	53	63	53 63
80/90	60	75	60 75

Quellen: VOG, VIP und Fruttunion



 Marktstatistik für die Obstregion Bodensee

Woche / Saison	Absatzmengen (in t)						Preise (in €/dt)					
	21	20	19	18	Saison	Vorsaison	21	20	19	18	Saison	Vorsaison
Äpfel gesamt	1.000	2.733	3.844	3.971	150.354	116.792	39,00	42,45	41,05	37,14	30,95	54,09
Tafelware	823	2.448	3.605	3.538	120.225	96.171	44,79	46,06	43,10	40,59	36,53	61,63
Klasse 1	773	2.322	3.257	3.160	112.284	90.804	45,74	47,01	44,20	41,93	37,47	62,97
Klasse 2	50	126	349	378	7.940	5.367	30,13	28,58	32,88	29,41	23,14	38,97
Verwertung	176	285	239	428	29.189	19.105	11,98	11,42	10,19	8,86	8,42	17,59
Braeburn	-	8	19	179	20.468	16.553	37,85	28,70	37,36	40,51	32,38	54,75
Klasse 1	-	2	14	175	19.803	16.185	58,61	42,40	42,00	40,93	32,87	55,22
75/80	-	2	5	131	2.828	2.048	-	46,55	42,75	41,99	38,29	70,28
Elstar	186	552	638	709	29.188	22.330	52,94	53,19	49,73	46,98	39,91	70,92
Klasse 1	173	532	565	668	27.304	20.920	55,37	54,23	52,54	48,45	41,12	72,77
80/85	21	120	107	104	3.261	2.342	62,40	59,70	60,34	56,85	48,85	81,59
75/80	56	135	164	163	5.190	4.894	61,12	59,58	57,10	54,73	49,73	80,46
70/80	50	113	74	142	9.359	3.815	50,18	51,30	47,96	43,85	37,54	75,95
Gala	-	-	1	25	149	299	-	32,72	29,27	43,00	33,80	57,91
Klasse 1	-	-	1	25	141	282	-	32,72	29,27	43,00	34,68	59,05
Gala Royal	38	79	170	220	15.505	14.877	55,52	55,67	53,00	51,10	41,08	62,05
Klasse 1	37	79	167	215	14.930	14.582	55,65	55,67	53,54	51,75	41,91	62,49
75/80	10	18	38	55	2.587	1.402	59,21	60,66	60,26	56,47	49,13	76,37
70/75	18	21	34	30	2.067	1.579	55,30	59,54	57,69	52,75	44,26	72,13
65/70	7	28	65	101	2.603	2.097	49,81	53,09	51,43	49,24	43,01	64,38
Golden Delicious	23	122	99	203	3.021	3.985	38,26	35,14	35,94	30,87	32,08	41,55
Klasse 1	23	115	75	173	2.662	3.465	38,38	36,02	39,99	32,07	33,63	42,97
75/80	4	21	18	31	593	545	46,65	42,75	42,51	37,70	39,02	58,33
70/75	3	44	10	92	690	633	39,52	28,36	37,75	28,70	31,69	43,28
Idared	62	92	200	208	3.355	1.507	40,84	37,44	37,76	32,09	26,77	37,19
Klasse 1	41	58	57	78	1.773	833	40,55	36,86	38,01	33,19	28,05	42,69
Klasse 2	20	34	143	130	1.577	621	41,42	38,43	37,66	31,43	25,35	29,63
Unsort.	20	19	128	125	1.420	600	41,42	42,02	39,19	31,72	26,42	29,57
Jonagold	174	407	854	675	16.870	13.024	39,53	38,35	35,89	34,45	30,52	58,61
Klasse 1	164	397	844	644	15.382	11.407	40,45	38,73	35,97	35,07	31,48	61,29
75/80	60	66	233	136	3.045	2.859	42,57	41,24	37,08	37,44	35,18	68,00
70/80	39	196	212	225	4.183	2.945	41,14	38,32	35,29	34,44	30,46	58,86
Klasse 2	10	10	10	31	863	970	24,45	24,01	29,14	21,45	21,36	39,91
Jonagored	135	474	506	394	8.507	4.641	39,32	41,59	39,19	37,40	30,85	53,48
Klasse 1	134	444	453	348	7.629	4.128	39,53	42,51	39,82	37,99	31,59	55,17
70/80	-	187	266	215	3.193	1.102	-	43,37	41,13	39,08	34,06	56,45
Klasse 2	2	29	53	46	878	488	22,67	27,76	33,85	32,90	24,44	39,66
Topaz	-	-	7	13	1.939	1.691	-	-	36,53	41,73	32,31	54,11
Klasse 1	-	-	2	13	1.614	1.439	-	-	48,42	41,73	32,70	55,84
70/75	-	-	1	3	175	261	-	-	48,72	45,45	39,07	65,20
Pinova	119	167	206	94	1.544	2.365	45,82	44,84	40,23	37,61	39,50	53,37
Klasse 1	117	165	201	84	1.476	2.140	46,14	45,24	40,62	39,61	40,44	55,23
75/80	17	22	36	25	377	429	42,47	43,76	41,50	43,94	42,73	65,52
70/80	33	59	31	17	303	163	43,34	45,72	36,68	37,75	41,06	63,47
70/75	50	45	28	10	265	261	51,45	50,86	48,26	41,57	43,63	63,78
Klasse 2	2	3	5	10	68	124	20,83	20,17	24,83	20,14	19,23	35,01
Fuji	-	281	501	452	8.235	6.577	-	56,15	49,99	45,24	43,71	70,11
Klasse 1	-	278	493	410	7.867	6.411	-	56,50	50,33	46,86	44,67	71,00
80/85	-	110	132	82	1.926	881	-	68,74	61,29	58,35	56,88	87,57
70/80	-	120	153	168	2.889	2.801	-	45,22	40,87	40,74	36,59	74,45
Klasse 2	-	3	9	37	351	132	-	25,20	30,50	31,28	23,82	36,51
Cameo®	35	69	99	105	2.471	2.892	49,24	50,40	53,67	50,15	49,79	66,26
Klasse 1	32	56	95	100	2.298	2.790	52,12	56,85	54,83	51,63	52,54	67,47
75/80	5	12	31	14	484	340	64,58	64,87	52,48	64,89	55,20	79,70
70/75	18	35	59	62	848	329	61,25	62,44	57,98	56,79	56,35	74,98
Klasse 2	3	13	4	5	73	81	21,42	22,85	26,61	22,37	14,87	35,97
Red Prince®	43	170	270	240	5.760	2.368	42,60	46,56	44,61	37,88	32,77	59,19
Klasse 1	43	170	256	201	5.528	2.345	42,60	46,56	45,05	37,62	32,92	59,37
80/85	2	25	59	43	651	309	40,48	48,47	46,18	40,09	33,83	58,15
75/80	9	36	66	95	1.197	366	43,74	47,38	45,35	35,96	36,48	64,30
70/80	25	54	59	18	1.868	649	44,56	44,98	46,59	33,37	32,48	62,54
Klasse 2	-	-	14	40	232	20	-	-	36,67	39,22	29,22	40,99
Mairac	9	23	33	22	339	-	40,24	39,25	38,97	38,12	37,04	-
Klasse 1	9	23	33	22	335	-	40,24	39,25	38,97	38,12	37,22	-
75/80	-	5	2	6	46	-	-	36,95	36,43	35,37	34,83	-
70/80	6	12	21	14	169	-	40,31	40,10	40,21	39,37	40,34	-
Mostäpfel	176	285	215	355	25.191	16.823	11,98	11,42	11,31	10,70	7,35	16,19
Koch-/Ind.äpfel	-	-	24	73	3.998	2.294	-	-	-	-	15,17	27,83
Birnen gesamt	-	12	-	-	5.086	4.277	-	6,70	-	-	36,54	49,86
Verwertung	-	12	-	-	583	507	-	6,70	-	-	11,30	17,19

Mostbirnen	-	12	-	-	432	368	-	6,70	-	-	5,83	11,97
Beeren gesamt	6	58	7	-	71	225 *	173,00	334,01	401,99	-	326,00	235,73 *
Tafelware	6	58	7	-	71	225	173,00	334,01	401,99	-	326,00	235,73
Klasse 1	6	58	7	-	71	225	173,00	334,01	401,99	-	326,00	235,73
Erdbeeren,Körbe	6	58	7	-	71	225 *	173,00	334,01	401,99	-	326,00	235,62 *
Klasse 1	6	58	7	-	71	225	173,00	334,01	401,99	-	326,00	235,62

Saison (Lagerobst = Wirtschaftsjahr ab KW 32, Sommerobst(*) = Kalenderjahr).

© LEL Schwäbisch Gmünd

Notierung Niederelbe

Erzeugerabgabepreise in €/dt, Kl. I

2014/15	26.05.	±	11.05.
Boskoop	CA		CA
70/75	20		20
75/80/85	35		35
85/90	30		30
Elstar	CA		CA
65/70	k.E.		50
65/75	k.E.		51
70/75	k.E.		51
75/80	k.E.		55
80/85	k.E.		55
Golden Delic.	CA		CA
65/70	30	+5	25
70/80/90	40	+5	35
Jonagold	CA		CA
65/70	33	+3	30
70/75/80/85	38	+3	35
85/90	38	+3	35
70/80	38	+3	35
80/90	38	+3	35
Jonagored	CA		CA
65/70	46	+10	36
70/75/80/85	46	+5	41
85/90	43	+5	38
70/80	46	+5	41
80/90	43	+5	38
Red Jonaprince	CA		CA
65/70	46	+5	41
70/75	48	+5	43
70/80	48	+5	43
75/80/85	48	+5	43
80/90	45	+5	40
90/100	41	+5	36
Mostäpfel	9,0	+1	8,0

Quelle: AMI

Bei Elstar kam die Notierungskommission der Niederelbe diese Woche zu keiner Einigung (k.E.). Für

Impressum

Marktbericht für die Obstregion Bodensee

erscheint wöchentlich

Herausgeber

Landesanstalt für Entwicklung der Landwirtschaft (LEL), Oberbettringer Str. 162, 73525 Schwäbisch Gmünd
www.agrarmaerkte-bw.de

Redaktion

Nadine Steinbacher
Abt. Agrarmärkte und Ernährung
☎ 07171/917-206
☎ 07171/917-246
✉ obstmarkt@lel.bwl.de

Bezugsbedingungen

Jährlicher Bezugspreis inkl. Versand:
Inland: 55 €, Ausland: 85 €. Es gelten die Bezugsbedingungen der LEL.
Die Marktinformationen wurden mit äußerster Sorgfalt erarbeitet, eine Haftung schließen wir aus. Alle Rechte vorbehalten. Abdruck und Auswertung nur nach schriftlicher Vereinbarung.

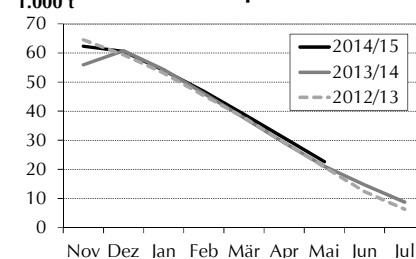
© LEL Schwäbisch Gmünd

Jonagored, Jonagold sowie Red Jonaprince und Golden Delicious wurden festere Preise notiert.

Vorräte Schweiz

Der Schweizer Marktbestand beläuft sich zum 1. Mai auf rund 22.600 t Äpfel. Dies kommt einem Plus von 8 % gg. Vj. gleich, bewegt sich jedoch unter dem Maivorrat von 2012. Der aktuelle Lagerbestand ist praktisch identisch mit dem Vierjahresdurchschnitt von 22.574 t. Der Abbau im April liegt bei rund 8.200 t bzw. 27 %. Die Lagerabnahme liegt leicht über dem Durchschnitt der letzten vier Jahre. Gala erzielte mit 2.800 t den größten Abbau, gefolgt von Braeburn mit 1.400 t. Den Hauptanteil des Lagerbestandes machen die Sorten Golden Delicious mit 7.600 t und Gala mit 4.700 t aus.

Bestand Tafeläpfel Schweiz



Vorräte Frankreich

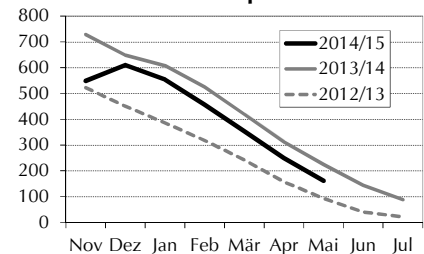
Lagerbestand am 1. Mai, in t, gg. Vormonat

Monat	Mai 15	Apr 15	Abbau
Golden Del.	94.158	125.642	-31.484
Rouge Amér	1.195	2.201	-1.006
Granny Sm.	14.328	24.695	-10.367
Gala	6.270	10.985	-4.715
and. 2-farb.	35.541	65.711	-30.170
restl. Sorten	9.721	20.410	-10.689
gesamt	161.213	249.644	-88.431

Quelle: Agreste

Der französische Lagerbestand beläuft sich zum 1. Mai auf 161.200 t. Im Vergleich zum Vormonat nahmen die Vermarktungsmengen im April ab. Sie belaufen sich auf 88.400 t. Bei Golden Delicious konnten die Vermarktungsmengen zum Vormonat gesteigert werden. Über die Hälfte (58 %) der aktuellen Vorräte entfällt auf Golden Delicious.

Bestand Tafeläpfel Frankreich



Vorräte Schweiz gegenüber den Vorjahren

Lagerbestände am 1. Mai, in t

Monat	Mai 15	Mai 14	Mai 13	Mai 12	15/14 in %
Golden Del.	7.631	5.470	8.111	8.130	+40
Gala	4.710	5.854	5.077	7.747	-20
Braeburn	2.631	2.789	2.275	2.338	-6
Jonagold	1.675	1.639	1.622	2.268	+2
Milwa	1.215	1.094	462	629	+11
La Flamboyante	544	1.088	724	374	-50
Idared	471	867	538	393	-46
Maigold	452	347	829	1.038	+30
Kanada Renette	42	74	0	10	-43
Topaz	16	59	38	212	-73
Glockenapfel	14	58	66	11	-76
Pinova	9	167	375	462	-95
Granny Smith	2	0	5	0	
Premiumsort.*	2.981	1.451	569	1.196	+105
Andere Sort.**	225	45	103	48	+400
Äpfel gesamt	22.618	21.002	20.794	24.882	+8

* Premiumsorten: Pink Lady, Rubens, Greenstar, Kiku, Cameo, Kanzi, Jazz, Tentation, u.a.

** inkl. Ariwa, Florina, Rewena

Quelle: Swisscofel