

Schleppender Export bei Golden Delicious

Bei Golden Delicious verläuft der Export in den Mittelmeerraum schleppend. Die verfügbare Menge an Braeburn liegt ungefähr auf Vorjahresniveau. Bei Jonagold und Elstar ist deutlich weniger Ware vorhanden. Komende Woche dürften die Lagerbestände der Bodenseeregion vorliegen.

● Bodensee

Der ruhige Herbstmarkt hält weiter an, der Abverkauf entspricht aber den Beständen. In den vergangenen Aktionen wurden schwächere Elstar aus Nachpflücken verkauft. Elstar wird wegen der physiologischen Reife voraussichtlich nur bis März/April haltbar sein. Das erwartet frühe Saisonende bei Elstar würde im Frühjahr Platz für andere Sorten schaffen. Boskoop und Cox sind aktuell am Auslaufen. Pinova wird momentan kaum verkauft, hier wird auf eine bessere Marktplatzierung zum Saisonende hin spekuliert. Durch Preisrücknahmen soll Topaz besser platziert und das Interesse geweckt werden. Bio-Topaz werden gut nachgefragt, lediglich die Nachfrage nach konventionell erzeugten Topaz muss angekurbelt werden. In der aktuellen Notierung blieben die Preise für Elstar unverändert da die Vermarktung von Elstar im Verhältnis zur Erntemenge schon fast zu weit fortgeschritten ist. Die endgültigen Novemberbestände vom Bodensee liegen noch nicht vor, aber es wird mit 20 % geringeren Beständen als im Vorjahr gerechnet.

Die Kernobstnotierung gilt für großhandelsfähige Mengen durchschnittlicher Qualität, in €/dt, netto, ohne Verpackung, ab Station Bodensee. Die notierten Preise sind für den Notierungstag von der Notierungskommission geschätzte Gleichgewichtspreise. Sie sind weder empfohlene Preise, noch verbindliche Richtpreise, sondern geben eine kurz gefasste Beurteilung der Marktlage. Die tatsächlichen Preise können je nach Lieferumfang und Qualität von den Notierungen abweichen. Spitzenqualitäten, Kleinverkäufe etc. erzielen entsprechend mehr. Kooperationspartner in der Notierung:



Notierung Bodensee

Ab Station in €/dt, Kl.1, netto

2015/16 10.11. ± 27.10.20.10.

	2015/16	10.11.	±	27.10.	20.10.
Boskoop					
90/100	45	45		45	
85/90	73	73		73	
75/80/85	75	75		75	
70/75	72	72		72	
65/70	50	-16		66	66
70+ Kl.2	40	-3		43	43
Braeburn					
85/90	65	-3		68	68
75/80/85	65	-3		68	68
70/75	60	-4		64	64
65/70	52	-5		57	57
70+ Kl.2	35	-5		40	40
Cox Orange					
75/80/85	-	74		74	
70/75	-	70		70	
65/70	-	55		55	
60/65	-	48		48	
70+ Kl.2	-	40		40	
Elstar					
60/65, 85/90	55	55		55	
75/80/85	73	73		73	
70/75	70	70		70	
65/70	63	63		63	
70+ Kl.2	40	-3		43	43
Gala Royal					
75/80/85	71	71		71	
70/75	67	67		67	
65/70	63	63		63	
60/65	57	-3		60	60
70+ Kl.2	40	-3		43	43
Golden Delicious					
75/80/85/90	60	-5		65	65
70/75	55	-5		60	60
65/70	50	-5		55	55
70+ Kl.2	35	-5		40	40
Idared					
90/100	38	-		-	
85/90	47	-		-	
75/80/85	55	-		-	
70/75	48	-		-	
65/70	43	-		-	
70+ Kl.2	35	-		-	
Jonagold					
90/100	40	-2		42	42
85/90	52	-3		55	55
80/85	62	-3		65	65
75/80	62	-3		65	65
70/75	55	-5		60	60
65/70	52	-8		60	60
70+ Kl.2	35	-5		40	40

Rubinette

75/80	74	-4	78	78
70/75	70	-4	74	74
65/70	55	-5	60	60
60/65	48	-5	53	53
70+ Kl.2	40		40	40

Topaz

85/90	50	-5	55	55
75/80/85	65	-5	70	70
70/75	63	-5	68	68
65/70	58	-2	60	60
60/65	45	-10	55	55
70+ Kl.2	35	-5	40	40

Pinova

85/90	60	-3	63	63
75/80/85	67	-3	70	70
70/75	64	-3	67	67
65/70	58	-5	63	63
70+ Kl.2	40		40	40

Mostäpfel *)

	14,0		14,0	14,0
--	------	--	------	------

Alexander Lucas

80/90	63	-2	65	65
75/80	62	-3	65	65
70/75	60	-2	62	62
65/70	48	-4	52	52
60/65	43	-3	46	46

Conference

70/80	-		65	65
65/70	-		52	52
60/65	-		46	46
55/60	-		43	43

Notierungsvorsitz: Fr. Pollok, KOB

Redaktion/Bericht: Fr. Steinbacher, LEL

*) ab Erfassungsstation, Erzeugerpreis = Notierung - 1,5 €/dt + MwSt.

© LEL Schwäbisch Gmünd, KOB Bavendorf

Deutsche Großmärkte

Ø-Preise (Frankfurt, Hamburg, Köln, München, Berlin), in €/dt, Kl. I, netto

Woche	45	44	43
-------	----	----	----

Äpfel

Boskoop	B lose	63	-	-
	D lose	91	92	95
Braeburn	D lose	92	93	95
	F 70/75	121	140	150
	I 70/75	105	107	111
Red Chief	I 75/80	99	103	113
	D lose	88	90	92
Cripps Pink®	D lose	135	135	138
	D lose	59	63	65
Delcorf/Delbar.	D lose	85	85	84
	D lose	91	90	90
Fuji/Kiku®	D lose	80	80	80
	D lose	87	85	85
Golden D.	F 70/75	112	110	113
	I 75/80	110	110	106
	D lose	80	80	80
G. Smith	D lose	80	80	80
	F 70/75	115	119	130

Gravensteiner	D lose	59	60	63
Holst. Cox	D lose	71	73	73
Idared	D lose	80	80	80
Jazz®	F 70/75	195	196	195
	I 80/85	200	206	-
Jonagold	D lose	80	81	83
Jonagored	D lose	68	71	80
Kanzi®	D lose	110	110	100
	I 75/80	150	150	150
Pink Lady®	F 70/75	190	-	-
	I 75/80	200	-	-
Pinova	D lose	95	97	103
Red Delicious	D 80/85	140	143	143
	F 75/80	108	-	128
	I 75/80	119	129	130
Sonst. Clubs.	D 80/85	185	185	185
Sonst. Sorten	D lose	99	102	105
	I lose	90	90	100
Royal Gala	D lose	89	90	88
	F 70/75	130	130	130
	I lose	101	106	101

Birnen

Abate Fetel	D lose	127	133	141
	I 65/70	147	147	147
Alex. Lucas	D lose	89	90	92
Boscs Fl.birne	D lose	95	95	97
	I lose	152	152	152
Conference	B lose	76	87	85
	D lose	87	87	86
	NL lose	84	85	85
Gute Luise	NL lose	100	100	100
Rote W. Christ	I 65/70	159	158	157
Santa Maria	I 65/70	158	156	157
	TR 65/70	156	156	156
Sonst. Sorten	B 65/70	191	196	-
	D lose	80	82	85
	NL lose	117	118	111
W. Christ	D lose	93	94	93
	I 65/70	152	151	147

Quelle: BLE

An allen Großmärkten wurde das Marktgeschehen in KW 45 weiterhin mit einem breiten Sortiment an einheimischen Offerten geprägt.

Aus Deutschland kamen hauptsächlich Elstar, Braeburn und Boskoop. Ergänzt wurde das Angebot durch italienische Golden Delicious und Royal Gala, sowie Französische Braeburn und Golden Delicious. Da sich die Anlieferungen am Bedarf orientierten verharteten die Preise auf Vorwochenniveau.

Großmarkt München

Ø-Preise in €/dt, Kl. 1, netto

2015/16 10.11. 3.11.

Äpfel				
Boskoop	D lose	90	95	95
Braeburn	D lose	90	95	95
	F 70/75	120	120	120
Cox Orange	D lose	90	93	93
Elstar	D lose	88	90	90
Fuji/Kiku®	D lose	90	93	93
Golden D.	D lose	88	88	88
	F 75/80	115	115	115
	I 75/80	121	126	126
G. Smith	F 75/80	115	115	115
	I 75/80	121	132	132
Jonagold	D lose	88	85	85
Pink Lady®	F 75/80	185	190	190
Pinova	D lose	88	-	-
Red Delic.	I 75/80	121	126	126
Sonst. Sorten	D lose	100	103	103
Royal Gala	D lose	88	90	90
	I 75/80	121	126	126

Birnen

Abate Fetel	I 70/75	169	174	174
Alex. Lucas	D lose	90	93	93
Boscs Fl.bir.	D lose	93	95	95
	I 70/75	151	157	157
	I 75/80	163	169	169
Conference	D lose	90	93	93
Rote W. Chr.	I 65/70	157	163	163
W. Christ	I 65/70	157	163	163
	I 75/80	180	186	186

Quelle: BLE

In KW 45 war das Gesamtangebot an Äpfeln nicht zu umfangreich, so dass die Forderungen nahezu auf dem Niveau der Vorwoche verharrten. Aus Deutschland kam weiterhin das Gros des Angebotes, das sich einer lebhaften Aufnahme erfreute. Bei Birnen aus heimischer Erzeugung waren nur noch Boscs Flaschenbirne, Conference und Alexander Lukas von Interesse.

Notierung Südtirol

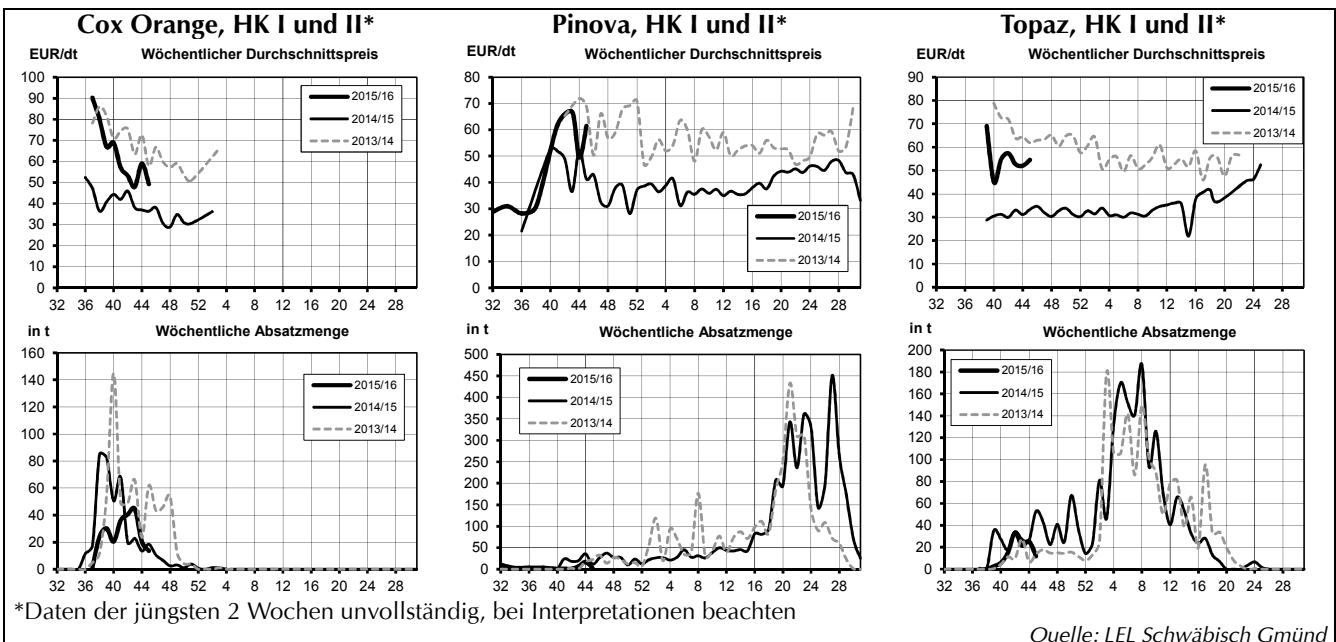
Abgangpreise in €/dt, Kl. 1, netto

2015/ 10.11. 03.11.

2016 TW ± BW ± TW BW

Royal Gala					
65/70	55		60	55	60
70/75	60		65	60	65
75/80	62		70	62	70
80/85	70		78	70	78
Golden Delicious					
70/75	42		47	42	47
75/80	47		52	47	52
80/90	55		60	55	60
Stark Delicious					
70/75	53		63	53	63
75/80	58		68	58	68
80/90	65		75	65	75
Granny Smith					
70/75	55		-	55	-
75/80	60		-	60	-
80/90	65		-	65	-
Morgenduft/Dallago					
70/80	45		-	45	-
80/90	55		-	55	-
Braeburn					
65/70	58		-	58	-
70/75	58		-	58	-
75/80	63		-	63	-
80/85	63		-	63	-
Fuji					
70/75	60		65	60	65
75/80	70		80	70	80
80/90	80		90	80	90

Quellen: VOG, VIP und Fruttunion



Marktstatistik für die Obstregion Bodensee

Woche / Saison	Absatzmengen (in t)						Preise (in €/dt)					
	45	44	43	42	Saison	Vorsaison	45	44	43	42	Saison	Vorsaison
Äpfel gesamt	1.478	2.664	3.524	3.229	26.156	49.322	41,89	42,57	42,78	41,06	43,97	23,14
Tafelware	958	1.795	2.340	1.963	17.668	28.838	56,94	55,81	56,68	57,86	57,75	34,24
Klasse 1	930	1.722	2.259	1.868	16.901	27.273	57,39	56,50	57,52	58,72	58,73	35,16
Klasse 2	28	73	81	94	767	1.564	42,16	39,63	33,41	40,64	36,18	18,19
Klasse 3	-	24	2	6	70	591	-	28,48	29,15	31,39	22,21	20,07
Verwertung	520	845	1.181	1.260	8.418	19.893	14,13	14,85	15,27	14,94	15,22	7,14
Boskoop	36	55	80	80	513	613	69,06	66,60	65,14	67,58	67,82	42,73
Klasse 1	35	52	76	77	485	565	69,53	68,38	66,79	68,45	69,25	44,82
80/85	7	9	19	23	131	141	72,57	68,94	68,99	73,02	73,80	48,40
75/80	13	28	31	32	181	215	74,65	73,75	73,50	72,82	74,10	50,58
Braeburn	292	287	601	104	1.290	1.479	53,18	53,75	50,99	52,78	52,26	35,28
Klasse 1	291	286	601	104	1.287	1.443	53,32	53,78	50,99	52,77	52,29	35,71
70/80	155	122	420	82	782	794	53,10	55,49	49,83	49,25	51,32	37,47
65/75	59	98	119	2	280	94	49,93	47,06	48,28	62,47	48,32	27,20
Cox Orange	14	20	45	41	249	392 *	49,15	59,00	47,88	53,22	58,45	40,97 *
Klasse 1	11	20	43	32	216	384	52,67	59,00	48,83	55,93	60,83	41,36
75/80	3	6	6	7	55	106	69,95	69,34	68,79	68,03	73,95	48,55
Klasse 2	2	-	2	9	18	8	31,42	-	28,35	43,53	38,06	22,21
Elstar	200	488	615	825	6.197	9.834	60,77	54,70	57,43	57,39	61,52	35,19
Klasse 1	196	476	587	788	5.949	9.352	61,09	55,16	58,33	58,54	62,66	36,12
75/80	48	85	158	173	1.595	1.361	69,17	67,77	64,92	65,93	70,16	44,57
70/80	43	112	88	111	1.484	4.091	64,56	53,90	62,57	56,12	61,96	34,85
65/75	35	134	185	210	1.215	1.382	54,00	52,29	51,92	53,32	56,76	31,34
Klasse 2	4	12	28	37	213	483	45,37	36,45	38,55	32,74	37,21	17,17
Gala	1	1	7	22	309	71	44,93	44,93	49,14	47,10	53,85	26,25
Klasse 1	1	1	7	16	299	66	44,93	44,93	49,14	52,40	54,56	27,31
65/75	-	-	3	4	184	15	-	-	40,09	47,46	53,42	26,00
Gala Royal	102	325	502	382	2.596	5.173	57,85	60,24	61,07	56,57	61,35	34,92
Klasse 1	99	323	498	380	2.548	4.948	58,57	60,32	61,23	56,62	61,70	35,85
75/80	21	53	89	41	462	708	66,62	72,00	68,06	67,94	70,32	40,91
70/80	17	57	102	50	376	780	64,01	67,77	65,23	68,10	68,55	36,16
65/75	23	40	49	143	493	1.786	49,66	54,96	52,06	49,93	54,80	33,50
60/70	7	57	181	64	561	163	62,69	61,18	61,81	62,60	63,22	41,56
Gloster	9	2	2	3	21	29 *	37,10	38,33	38,15	36,98	33,89	35,65 *
Klasse 1	9	2	2	3	17	27	37,10	38,33	38,15	36,98	35,89	36,03
65/75	8	-	2	3	14	-	37,17	-	38,48	36,51	35,39	-
Golden Delicious	2	4	5	4	279	250	54,86	59,23	59,01	54,01	43,63	29,84
Klasse 1	2	4	4	4	246	197	57,56	59,23	62,11	55,02	45,49	32,23
75/80	-	1	3	1	113	32	-	61,84	73,43	60,43	47,29	44,17
Jonagold	92	268	168	141	2.439	5.508	47,81	44,77	47,19	48,43	48,65	28,92
Klasse 1	88	232	134	133	2.300	4.656	48,80	47,33	51,87	49,33	49,84	30,40
80/85	35	44	29	17	358	509	49,96	50,84	57,70	57,91	52,58	31,08
70/80	27	63	40	18	597	1.188	43,85	46,55	51,24	56,44	50,15	29,61
Klasse 2	4	12	32	2	107	295	27,18	26,94	28,91	37,54	28,80	22,35
Klasse 3	-	24	2	6	32	557	-	28,48	29,15	31,39	29,06	20,05
Jonagored	56	105	69	86	885	2.594	49,76	45,89	46,17	50,79	45,53	28,88
Klasse 1	56	97	67	84	801	2.425	49,76	46,54	46,59	51,18	46,92	29,12
80/85	47	76	40	3	228	315	50,55	50,93	51,96	71,43	52,45	33,70
RubINETTE	2	6	16	8	42	94	64,27	68,78	50,66	66,41	60,36	38,07
Klasse 1	2	6	15	7	38	86	64,27	68,78	52,17	70,31	62,75	39,34
70/75	-	5	2	1	12	30	65,29	70,88	70,82	70,83	70,36	43,27
Sonst. Tafeläpfel	38	40	22	78	219	68	66,70	60,25	86,21	70,20	69,16	43,19
Klasse 1	25	13	22	46	144	60	74,06	84,94	86,21	84,04	79,16	44,08
80/85	16	4	5	3	30	3	67,07	84,46	82,58	80,99	74,20	82,17
75/80	9	7	12	36	79	4	87,13	86,52	84,87	85,41	83,43	86,49
Klasse 2	13	27	-	32	75	7	52,25	47,75	-	50,14	50,10	35,65
Unsort.	13	27	-	32	75	7	52,25	47,75	-	50,14	50,10	34,77
Topaz	12	25	21	33	115	220	54,57	52,06	52,72	57,38	54,38	31,30
Klasse 1	12	25	20	33	108	197	54,57	52,06	53,60	57,38	55,24	31,66
70/80	1	8	1	7	19	80	64,97	53,29	63,38	64,80	59,50	32,66
65/75	1	12	17	22	62	49	51,90	51,51	53,52	53,91	53,27	28,57
Pinova	3	17	6	1	48	114	61,50	49,52	66,91	67,68	44,63	47,06
Klasse 1	3	7	6	1	17	109	61,50	65,09	66,91	68,13	65,25	48,12
75/80	2	4	6	-	12	28	71,41	71,22	67,00	-	68,75	49,30
Fuji	29	59	44	31	163	416	80,56	84,95	87,16	92,58	86,16	51,30
Klasse 1	29	59	44	31	163	413	80,83	84,95	87,16	92,58	86,22	51,40
80/85	13	26	23	23	85	102	88,47	86,97	89,34	93,51	89,59	62,19
75/80	10	26	17	8	61	70	78,67	84,49	83,87	89,98	84,09	64,65
Cameo®	49	67	78	60	318	263	67,52	70,12	67,89	73,09	65,74	55,96
Klasse 1	49	67	78	60	292	263	67,52	70,12	67,89	73,09	69,88	55,95

75/80	8	15	17	17	70	47	74,85	75,50	74,35	75,20	75,40	63,91
70/75	30	40	42	36	170	37	72,14	72,08	72,30	72,45	72,56	61,62
Red Prince®	14	43	43	52	1.205	785	46,69	42,64	47,24	46,82	47,90	36,08
Klasse 1	14	43	37	52	1.184	761	46,69	42,64	50,40	46,82	48,20	36,46
90/100	-	12	3	15	94	16	45,27	33,81	38,82	32,35	32,92	20,49
80/90	1	5	7	11	146	125	45,25	41,32	51,90	51,23	50,29	27,28
80/85	5	10	15	7	86	62	45,36	49,11	51,47	50,62	48,86	34,77
70/80	6	10	10	11	412	307	47,00	45,41	50,55	52,27	49,05	41,94
Mostäpfel	517	743	999	1.137	7.631	17.366	14,03	13,79	14,14	14,37	14,73	6,53
Koch-/Ind.äpfel	3	102	182	123	788	2.527	32,56	22,61	21,48	20,19	19,98	11,27
Birnen gesamt	58	128	96	149	2.101	3.439	56,05	53,62	41,10	51,56	42,01	31,70
Tafelware	58	125	67	121	1.630	2.925	56,05	54,23	52,25	53,54	47,17	35,19
Klasse 1	57	125	66	117	1.039	2.003	56,23	54,23	52,39	54,02	53,82	37,63
Verwertung	-	2	29	28	471	514	-	18,00	15,49	42,95	24,10	11,89
Alexander Lucas	53	111	50	101	716	1.244	56,04	54,67	53,15	54,11	54,58	37,08
Klasse 1	52	111	49	97	704	1.121	56,23	54,67	53,35	54,60	54,81	38,50
70/80	10	49	12	49	189	65	56,97	57,16	59,90	57,59	58,07	45,48
Conference	3	12	15	17	104	441	55,07	48,43	48,97	50,09	50,24	31,09
Klasse 1	3	12	15	17	104	420	55,07	48,43	48,97	50,09	50,28	31,42
60/65	1	4	8	8	36	86	52,89	47,71	53,43	52,66	50,42	30,60
55/60	1	-	4	3	23	4	48,45	-	41,63	43,52	47,81	32,15
Mostbirnen	-	2	29	2	293	364	-	18,00	15,49	18,00	17,24	5,64

Saison (Lagerobst = Wirtschaftsjahr ab KW 32, Sommerobst(*) = Kalenderjahr).

© LEL Schwäbisch Gmünd

Notierung Niederelbe

Erzeugerabgabepreise in €/dt, Kl. I			
2015/16	09.11.	±	26.10.
Boskoop			
70/75	34		34
75/80/85	50		50
85/90	45		45
90/100	25		25
Braeburn			
65/70	38		38
70/75/80	44		44
75/80/85	50		50
85/90	44		44
Elstar			
60/65	30		30
65/70	44		44
65/75	47		47
70/75	48		48
75/80/85	56		56
85/90	45		45
Gala			
65/70	46		46
70/75	50		50
75/80/85	56		56

R. Holst. Cox

65/70	35		35
65/75	38		38
70/75	40		40
75/80/85	50		50
85/90	40		40
Red Jonaprince			
70/75/80	40		40
75/80/85	45		45
80/90	40		40
90/100	33		33
Mostäpfel	10	-1	11
Charneux			
55/60	40		40
60/70	45		45
70/80	50		50
Conference			
55/65	43		43
65/75	49		49
Alexander Lucas			
60/70	40		40
70/80	45		45
80/90	45		45

Quelle: AMI

Die wöchentliche Vermarktung der Niederelbe liegt aktuell bei 3.500 bis 4.000 t Tafeläpfel, diese Menge entspricht einem „normalen“ Ergebnis. Trotzdem spürt man bei den Marktbeteiligten eine angespannte Stimmung, die sich auf einzelne Bereiche bezieht und sich keinesfalls zum grundlegenden Pessimismus ausweiten darf. Dies würde sich letztendlich negativ auf das gesamte Preisniveau auswirken. Im Mittelpunkt der aktuellen Diskussionen steht insbesondere der Bestand an Roten Holsteiner Cox 65/75mm aus dem Kühlhaus mit sehr unterschiedlichen Qualitäten. Damit zusammenhängend wird auch der zu späte Übergang zur CA-Ware mit einer aktuell eingeschränkten Qualitätsgarantie diskutiert. Für Elstar aus dem Kühlhaus ist die Qualitätsspanne sehr weit. Die

Preisgestaltung bei dieser Sorte ist mit einer Spanne von z.T. über 10,- EUR/100kg sehr flexibel. Bei Elstar wird ein langer Überschneidungszeitraum der Kühlhausware mit CA-Ware befürchtet.

Notierung Elbe/Saale

Abgabepreise ab Station in €/dt, Kl.1, netto			
2015/16	09.11.	±	27.10.
Elstar			
60/65	33	-12	45
65/70/75	50	-5	55
75/80/85	65	-5	70
85/90	50	-5	55
Gala			
60/65	43	-7	50
65/70	50	-5	55
70/75	53	-2	55
75/80/85	65	-7	72
Shampion			
60/65	30	-5	35
65/70/75	45	-5	50
75/80/85	60	-5	65
85/90	48	-7	55
Jonagold			
65/70/75	47		47
75/80/85	55	-5	60
85/90	40	-5	45
Golden Delicious			
65/70/75	40		.
75/80/85	50		.
85/90	45		
Boskoop			
65/70/75	40	-10	50
75/80/85	65	-5	70
85/90	55	-5	60
Braeburn			
65/70/75	45	-5	50
75/80/85	60	-5	65
85/90	45		45
Pinova			
65/70/75	45		45
75/80/85	65	-5	70
85/90	45	-5	50

Quelle: Marktvereinigung OuG, Dresden

Impressum

Marktbericht für die Obstregion Bodensee

erscheint wöchentlich

Herausgeber

Landesanstalt für Entwicklung der Landwirtschaft (LEL), Oberbettringer Str. 162, 73525 Schwäbisch Gmünd
www.agrarmaerkte-bw.de

Redaktion

Nadine Steinbacher
Abt. Agrarmärkte und Ernährung
☎ 07171/917-206
☎ 07171/917-246
✉ obstmarkt@lel.bwl.de

Bezugsbedingungen

Jährlicher Bezugspreis inkl. Versand:
Inland: 55 €, Ausland: 85 €. Es gelten die Bezugsbedingungen der LEL.
Die Marktinformationen wurden mit äußerster Sorgfalt erarbeitet, eine Haftung schließen wir aus. Alle Rechte vorbehalten. Abdruck und Auswertung nur nach schriftlicher Vereinbarung.

© LEL Schwäbisch Gmünd