

Vermarktungsmengen noch schwierig einzuschätzen

Die Preise liegen erwartungsgemäß weiterhin auf für Erzeuger erfreulichem Niveau. Da die Ernte gerade erst begonnen hat, ist noch unklar, wie viel Ware letztendlich überhaupt zur Verfügung steht, wobei bisher der Anteil an Ware Klasse 2 recht hoch ist.

● Bodensee

Weiterhin kann aufgrund der knappen Verfügbarkeit die aufnehmende Hand nicht immer zufriedenstellend versorgt werden. Elstar und Gala stellen gerade die Hauptanteile im Verkaufsspektrum. Weiterhin sind kleine Kaliber, vor allem bei Elstar gesucht. Für Gala bleibt in den kommenden Tagen die Preisentwicklung abzuwarten, die vor allem von der Mengenerbereitstellung anderer europäischer Länder abhängt. Für Cox und Rubinette stehen kaum handelbare Mengen zur Verfügung. Boskoop befindet sich derzeit in der ersten Pflücke, hier liegen erst in den nächsten Tagen erste Einschätzungen über verfügbare Mengen vor. Man geht aber auch hier von einem eher zu geringen Angebot an kleinen Kalibern aus. Die Notierung wurde diese Woche ausgesetzt, da keine Preisanpassungen nötig sind.

Zwetschgen werden in überschaubaren Mengen gehandelt.

Die angebotenen Mengen an Erdbeeren finden ohne Probleme Abnehmer.

Die Kernobstnotierung gilt für großhandelsfähige Mengen durchschnittlicher Qualität, in €/dt, netto, ohne Verpackung, ab Station Bodensee. Die notierten Preise sind für den Notierungstag von der Notierungskommission geschätzte Gleichgewichtspreise. Sie sind weder empfohlene Preise, noch verbindliche Richtpreise, sondern geben eine kurz gefasste Beurteilung der Marktlage. Die tatsächlichen Preise können je nach Lieferumfang und Qualität von den Notierungen abweichen. Spitzenqualitäten, Kleinverkäufe etc. erzielen entsprechend mehr.

Kooperationspartner in der Notierung sind:



Notierung Bodensee

Nächste Notierung vsl. am 18.09.

Ab Station in €/dt, Kl.1, netto

2017/18 05.09. ± 29.08. 25.07.

Delbarestivale

70/75/80/90	130	130	-
65/70	110	110	-

Elstar

65/70, 85/90	90	90	-
75/80/85	115	115	-
70/75	110	110	-
60/65	80	80	-
70+ Kl.2	50	50	-

Gala Royal

75/80/85	115	115	-
70/75	110	110	-
65/70	90	90	-
60/65	80	80	-
70+ Kl.2	50	50	-

Alexander Lucas

70/75/80/90	90	-	-
65/70	75	-	-
60/65	70	-	-
70+ Kl.2	55	-	-

Conference

70/80	100	-	-
65/70	85	-	-
60/65	80	-	-
55/60	70	-	-
70+ Kl.2	55	-	-

Williams

70+	110	110	-
65/70	90	90	-
60/65	75	75	-
55/60	70	70	-

Notierungsvorsitz: Fr. Pollok

Redaktion / Bericht: Hr. Hezel

© LEL Schwäbisch Gmünd, KOB Bavendorf

Deutsche Großmärkte

Ø-Nettopreise (Frankfurt, Hamburg, Köln, München, Berlin) in €/dt, Kl. I

Woche 36 35 34

Äpfel

Akane/Prim.	D	lose	140	127	142
	F	lose	130	120	121
Alkmene	D	lose	145	145	145
Boskoop	D	lose	165	167	186
Braeburn	RCH	75/80	154	157	-
	D	lose	176	175	-
	NZ	70/75	161	164	162

	ZA	75/80	107	104	-
Red Chief	I	75/80	108	105	105
Cox Orange	D	lose	163	182	-
Cripps Pink	RCH	75/80	91	94	-
Del./Delbar.	D	lose	135	150	158
	F	lose	149	148	151
	NL	lose	140	140	145
Early Gold	F	lose	125	120	120
Elstar	D	lose	157	161	170
	F	lose	137	133	133
	I	lose	131	132	132
	NL	lose	134	140	-
Fuji/Kiku	ZA	65/70	139	139	139
Gala	D	lose	130	133	138
	F	lose	140	143	149
	I	lose	135	135	135
	E	70/75	109	-	-
G. Delicious	D	lose	113	80	80
	F	70/75	100	-	-
	I	75/80	141	129	133
G. Smith	F	lose	118	109	114
	I	lose	117	123	126
	E	65/70	115	111	-
	ZA	75/80	144	158	170
Gravenst.	D	lose	128	136	142
Holst. Cox	D	lose	110	-	-
Jamba	D	lose	105	112	105
Jazz	F	70/75	255	256	-
	NZ	70/75	194	214	214
Jonagold	B	70/75	125	130	130
	D	lose	108	106	99
	I	80/85	130	-	-
Jonagored	D	lose	63	63	63
Kanzi	I	70/75	150	150	150
	NZ	75/80	223	-	-
Pink Lady	RCH	75/80	213	215	210
	NZ	70/75	227	222	212
	ZA	75/80	195	195	220
Pinova	D	lose	170	170	100
Red Del.	RCH	75/80	89	-	-
	I	75/80	170	145	141
Sonst. Sorten	D	lose	135	146	144
	F	lose	163	135	139
	I	75/80	135	135	138
Starking	I	lose	110	-	-
Royal Gala	RCH	75/80	155	155	156
	D	lose	156	160	177
	F	lose	133	128	130
	I	lose	119	121	128
	NZ	70/75	181	192	181

Birnen

Abate Fetel	I	65/70	171	173	184
	E	70/75	170	-	-
Cl. Liebling	D	lose	117	109	110
	NL	lose	90	90	94
Conference	B	lose	98	112	120
	D	lose	160	-	-

Dr. J. Guyot	NL	lose	107	109	100
	F	lose	95	95	101
	E	70/75	130	110	110
Gellert	D	lose	135	-	-
	NL	lose	120	120	-
Gute Luise	NL	lose	133	130	-
Triumph	RA	70/75	132	-	-
	D	lose	130	-	-
W. Chr., rot	I	70/75	186	180	180
Santa Maria	I	65/70	159	152	157
	E	70/75	163	-	-
	TR	65/70	150	147	161
Sonst. Sorten	D	lose	147	145	-
	I	70/75	165	158	164
	NL	lose	120	120	120
	E	lose	120	119	125
W.Christ	D	lose	128	133	131
	F	lose	115	112	117
	I	lose	125	123	121
	E	70/75	138	138	-

Erdbeeren

Erdbeeren	B	298	-	-
	D	276	289	319

Pflaumen

Auerbacher	D	170	177	192
Bühler Früh.	D	160	178	189
Cacaks Fr.	D	169	174	196
Cacaks Sch.	D	160	175	205
	PL	170	-	-
Elena	D	166	166	160
Ersinger Früh	D	160	169	204
Fellenberg	D	172	179	187
Hanita	D	158	169	191
Hauszw.	D	192	200	216
Ortenauer	D	162	174	203
Presenta	D	173	168	175
President	D	175	175	175
	F	171	168	172
Sonst. Sorten	D	156	196	193
	F	236	255	214
	I	169	170	178
	PL	151	170	152
	SRB	130	-	-

	E	161	164	168
	TR	120	115	-
Top	D	165	171	193
	H	180	-	-
Valjevka	D	167	171	191

Quelle: BLE

Deutschland stellt mit Elstar, Jonagold und Delbarestivale mengenmäßig die meisten Äpfeln im Handel. Cox gewinnt langsam an Bedeutung. Aus Italien und Frankreich ergänzten Gala und Granny Smith das Sortenspektrum. Angebote aus Übersee waren eher rückläufig, das Preisgefüge blieb unverändert. Das Birnensortiment wurde von italienischen Santa Maria, Abate Fetel und Williams Christ dominiert. Deutschland stellte neben Williams auch Clapps Liebling, sowie erste Packham's Triumph und Gellert zum Verkauf. Conference kamen aus Belgien und den Niederlanden. Auch hier blieben die Preise unverändert. Das Angebot bei Pflaumen war breit gefächert und erfreute sich guter Nachfrage. Die Preise bewegten sich auf Niveau der Vorwoche.

Großmarkt München

Ø-Preise in €/dt, Kl. 1, netto

2017/18 12.9. 5.9.

Äpfel

Boskoop	D	lose	155	150
Braeburn	NZ	70/75	158	153
	NZ	75/80	169	164
Elstar	D	lose	145	150
	F	70/75	150	155
	F	lose	140	140
	I	lose	132	132
G. Smith	F	75/80	145	160
	I	70/75	155	149

Pink Lady	NZ	70/75	200	200
	NZ	75/80	206	206
Royal Gala	D	lose	135	145
	F	70/75	160	160
	F	lose	140	140
	I	75/80	149	149
	I	lose	126	126

Birnen

Abate Fetel	I	65/70	174	180
	I	70/75	186	192
	I	75/80	198	203
Conference	D	lose	150	-
	NL	lose	125	125
W. Chr., rot	I	70/75	186	186
Santa Maria	I	65/70	169	169
	I	70/75	180	180
	TR	65/70	167	167
Williams C.	D	lose	125	115
	F	lose	125	125
	I	65/70	157	157
	I	70/75	169	169
	E	70/75	138	138

Erdbeeren

Erdbeeren	D	320	300
-----------	---	-----	-----

Nektarinen

gelbfleischig	I	A	139	133
	I	AA	150	144
	E	A	156	156
	E	AA	167	167

Pfirsiche

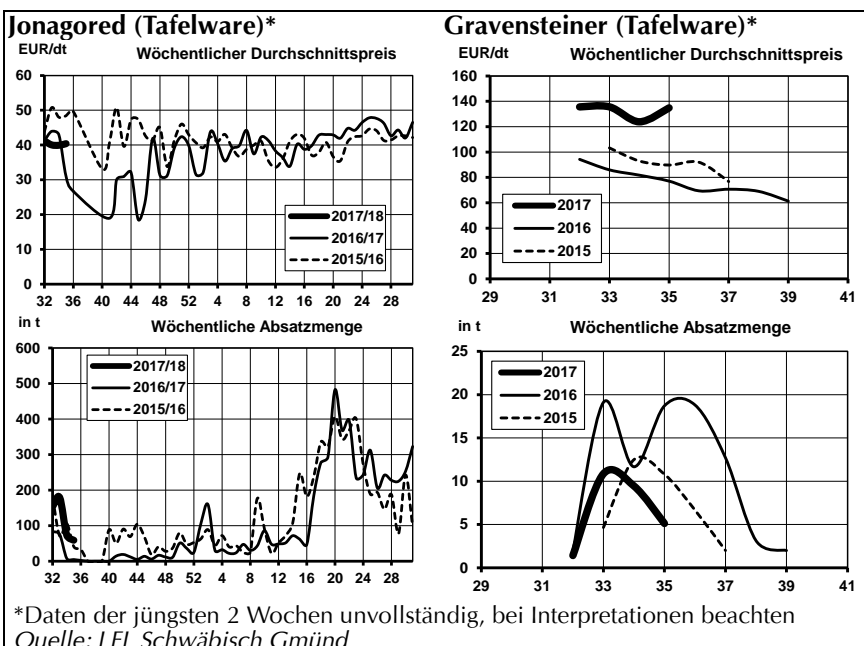
gelbfleischig	I	A	128	122
	I	AA	144	133
	E	A	139	139
	E	AA	156	156
	TR	AA	172	161

Pflaumen

Elena	D	190	170
Hauszw.	D	205	170
Presenta	D	200	165
Sonst. Sorten	TR	136	106
Stanley	SRB	150	111
Top	D	200	170

Quelle: BLE

Den größten Angebotsumfang wiesen südwestdeutsche Elstar sowie Boskoop auf, die vom Markt gut aufgenommen wurden. Delbarestivale konnte sich im Preisgefüge weiter festigen. Überseeware spielt kaum eine Rolle. Das italienische Angebot an Birnen vergrößerte sich weiter, was jedoch kaum preisliche Auswirkungen hatte. Aus Süddeutschland standen Williams Christ und Clapps Liebling zum Verkauf. Pflaumen aus Süddeutschland kamen bedarfsgerecht und überzeugten qualitativ und geschmacklich die Kunden, sodass die Forderungen über alle Sorten hinweg durchgesetzt werden konnten. Bei Erdbeeren standen lediglich noch Positionen vom Niederrhein, dem Bodensee und belgische Glashausware zum Verkauf.




Marktstatistik für die Obstregion Bodensee

Woche / Saison	Absatzmengen (in t)						Preise (in €/dt)					
	36	35	34	33	Saison	Vorsaison	36	35	34	33	Saison	Vorsaison
Äpfel gesamt	451	918	1.010	1.556	5.453	3.313	59,34	48,46	47,89	45,38	48,02	33,53
Tafelware	421	813	901	1.290	4.795	2.065	61,86	52,25	51,53	51,11	52,17	49,98
Klasse 1	387	733	842	1.205	4.432	1.971	65,03	54,60	53,18	52,62	54,12	50,77
Klasse 2	34	80	59	85	363	94	25,74	30,66	28,07	29,67	28,32	33,43
Verwertung	30	105	109	265	658	1.242	23,73	19,03	17,84	17,55	17,79	6,23
Delbarestivale	1	15	25	17	72	276 *	63,08	105,19	113,81	116,60	126,11	64,67 *
Klasse 1	-	12	24	14	60	258	-	112,13	116,15	122,38	119,43	66,16
Elstar	87	24	-	-	111	351	93,47	98,00	-	-	94,45	70,35
Klasse 1	83	22	-	-	105	345	95,75	103,41	-	-	97,34	70,91
80/85	21	-	-	-	21	13	105,09	-	-	-	105,09	80,36
75/80	19	7	-	-	26	126	106,77	114,40	-	-	108,85	79,67
65/75	22	-	-	-	22	69	71,79	-	-	-	71,79	56,96
Gala	15	-	-	-	15	-	71,89	-	-	-	71,89	-
Klasse 1	15	-	-	-	15	-	71,89	-	-	-	71,89	-
65/75	15	-	-	-	15	-	71,83	-	-	-	71,83	-
Gala Royal	14	-	-	-	14	15	87,95	-	-	-	87,95	77,96
Klasse 1	14	-	-	-	14	15	87,95	-	-	-	87,95	77,96
60/70	12	-	-	-	12	-	84,62	-	-	-	84,62	-
Golden Delicious	14	85	85	125	465	27	52,03	43,72	46,14	38,27	41,96	38,00
Klasse 1	14	85	85	84	404	25	52,03	43,82	46,14	45,16	44,71	39,67
80/85	6	11	17	21	73	-	50,89	50,93	51,82	52,34	51,52	-
75/80	5	20	32	14	93	11	55,82	55,44	49,15	58,53	52,43	44,59
70/75	1	48	26	30	165	1	41,80	36,74	40,46	36,12	38,50	32,95
Gravensteiner	2	8	9	11	31	70 *	136,85	134,60	123,86	135,64	131,85	78,70 *
Klasse 1	2	8	8	11	29	69	136,85	134,60	134,33	135,93	135,66	79,47
Jonagold	155	338	389	528	2.030	478	54,43	51,63	51,04	51,39	51,83	41,85
Klasse 1	153	307	381	503	1.938	430	54,85	53,73	51,55	52,37	52,84	43,40
75/80	16	53	87	103	387	107	46,96	46,08	44,40	56,41	52,22	50,14
70/80	34	119	147	169	709	38	59,80	58,56	56,41	56,49	55,83	47,28
Jonagored	45	82	75	179	536	173	47,34	38,71	40,12	40,04	40,79	42,05
Klasse 1	45	70	60	176	467	165	47,34	41,35	43,83	40,19	43,28	42,89
90/100	-	21	2	36	65	13	-	24,51	25,77	24,35	25,05	25,47
80/85	2	5	6	46	61	46	52,82	49,84	39,62	36,67	39,08	47,96
70/80	12	17	21	55	141	2	48,81	48,79	48,45	46,72	47,84	58,54
Pinova	25	7	27	38	139	4	19,30	36,61	30,40	53,35	41,73	37,40
Klasse 2	25	4	24	8	74	4	19,30	38,63	24,75	34,43	26,65	37,40
80/90	12	-	3	-	15	-	18,00	-	19,42	-	18,24	-
70/80	12	3	16	5	38	4	18,34	36,36	21,83	32,14	23,84	37,58
Cameo®	-	23	46	103	288	38	-	24,33	52,77	65,62	58,49	31,48
Red Prince®	60	225	242	283	1.075	301	53,68	51,84	50,77	50,70	50,92	40,94
Klasse 1	59	220	241	281	1.065	298	53,97	52,23	50,81	50,77	51,11	40,95
70/80	43	117	135	160	605	149	53,94	53,47	52,09	51,96	52,37	40,23
65/75	11	58	30	33	176	10	52,89	52,07	51,43	49,19	51,03	40,29
Mostäpfel	29	105	109	218	611	1.242	23,67	19,03	17,84	16,17	17,30	6,23
Koch-/Ind.äpfel	-	-	-	47	47	-	-	-	-	24,00	24,00	13,49
Birnen gesamt	16	27	4	-	48	318	63,77	53,78	85,21	107,40	60,49	46,72
Tafelware	8	16	4	-	29	249	72,04	57,47	87,85	107,40	66,72	48,38
Klasse 1	5	5	4	-	15	115	85,87	73,23	87,85	107,40	82,59	55,38
Klasse 2	3	11	-	-	14	135	51,52	50,07	-	-	50,41	42,40
Verwertung	8	11	-	-	19	69	55,17	48,51	51,42	-	51,27	40,71
Williams	3	5	4	-	12	128 *	90,48	73,23	87,85	-	82,18	53,50 *
Williams baumfallend	3	11	-	-	14	121 *	50,29	50,07	-	-	50,12	42,90 *
Brennbirnen	8	11	-	-	19	20	55,17	48,27	51,42	-	51,17	41,00
Pfl./Zwetsch. gesamt	120	188	145	141	995	1.241 *	119,16	119,84	124,65	129,98	120,34	76,93 *
Tafelware	120	188	145	141	995	1.240	119,16	119,84	124,65	129,98	120,34	76,98
Klasse 1	120	188	145	141	995	1.240	119,16	119,84	124,65	129,98	120,34	76,98
Cacaks Fruchtbare	-	8	30	44	87	112 *	92,38	96,22	120,55	144,73	131,40	80,11 *
Hanita	-	-	2	18	38	30 *	-	140,80	130,77	133,36	131,27	76,35 *
Sonst. Zwetschen	76	91	48	51	455	467 *	113,24	113,39	125,37	118,91	116,81	71,75 *
Klasse 1	76	91	48	51	455	467	113,24	113,39	125,37	118,91	116,81	71,75
Top	21	15	10	-	45	103 *	129,09	126,39	128,19	-	128,02	89,19 *
Klasse 1	21	15	10	-	45	103	129,09	126,39	128,19	-	128,02	89,19
Presenta	10	7	-	-	17	10 *	144,41	146,45	-	-	145,24	109,61 *
Klasse 1	10	7	-	-	17	10	144,41	146,45	-	-	145,24	109,61
Jojo	10	47	33	22	115	84 *	120,44	125,53	125,56	122,61	124,53	73,33 *
Klasse 1	10	47	33	22	115	84	120,44	125,53	125,56	122,61	124,53	73,33
Beeren gesamt	1	18	24	20	1.285	1.486 *	223,04	293,04	291,36	335,53	232,26	257,44 *
Erdbeeren, Körbe	1	13	21	14	687	1.009 *	224,01	219,21	246,12	278,45	248,65	231,99 *

Saison (Lagerobst = Wirtschaftsjahr ab KW 32, Sommerobst(*) = Kalenderjahr).

© LEL Schwäbisch Gmünd

Notierung Niederelbe

erste Notierung der Saison

Erzeugerabgabepreise in €/dt, Kl. 1

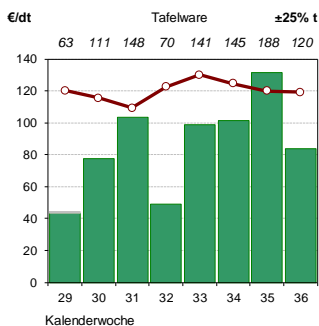
2017	11.09.
Elstar	
60/65	50
65/70	70
65/75	75
70/75	80
75/80	90
80/85	90
85/90	80
R. Holst. Cox	
65/70	65
70/75	75
75/80	85
80/85	85
85/90	75
Most Ernte 2017	
Sortengemisch	20
Sortenrein*	22

Quelle: AMI

* sortenreine Elstar/Holsteiner Cox (Hagelware)

Noch wird auch hier alterntige Ware vermarktet, der Absatz von Red Jonaprince verläuft stetig, Jonagored ist am Auslaufen. Erste Lieferungen Elstar und Holsteiner Cox gelangen in den Handel. Bei den Frühsorten stehen noch Delbarestivale und Gravensteiner zur Verfügung.

Pflaumen am Bodensee



Impressum

Marktbericht für die Obstregion Bodensee

erscheint wöchentlich

Herausgeber

Landesanstalt für Entwicklung der Landwirtschaft (LEL), Oberbettringer Str. 162, 73525 Schwäbisch Gmünd
www.agrarmaerkte-bw.de

Redaktion

Ulrike Ockert
 Abt. Agrarmärkte und Ernährung
 ☎ 07171/917-208
 📠 07171/917-246
 ✉ obstmarkt@lel.bw.de

Bezugsbedingungen

Jährlicher Bezugspreis inkl. Versand:
 Inland: 55 €, Ausland: 85 €. Es gelten die Bezugsbedingungen der LEL.
 Die Marktinformationen wurden mit äußerster Sorgfalt erarbeitet, eine Haftung schließen wir aus. Alle Rechte vorbehalten. Abdruck und Auswertung nur nach schriftlicher Vereinbarung.

© LEL Schwäbisch Gmünd

Notierung Südtirol

Abgangspreise in €/dt, Kl. 1, netto

12.09.	05.09..			
2016	TW/ HW	± BW	± TW	BW
Royal Gala				
65/70	65-70		65-70	
70/75	75-80		75-80	
75/80	95-105		95-105	
80/85	115-125		115-125	
Golden Delicioso				
70/75	43	48	43	48
75/80	50	60	50	60
80/90	68	78	68	78
Stark Delicioso				
70/75	65			
75/80	75			
80/85	85			

Quellen: VOG, VIP und Fruttunion

Notierung Elbe/Saale

Erste Notierung der Saison!

Abgabepreise ab Station in €/dt, Kl.1, netto

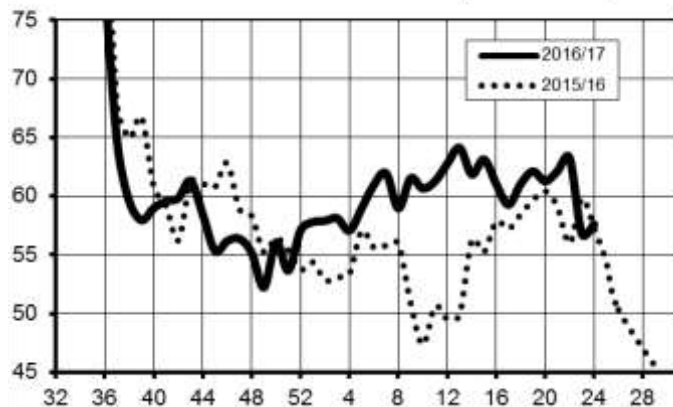
2016/17	06.09.	±	12.06.
Elstar			
65/70	75	-	
70/75	90	-	
75/80/85	110	-	
85/90	100	-	
Gala			
65/70	75	-	
70/75	90	-	
75/80/85	110	-	
85/90	105	-	
Shampion			
65/70	65	-	
70/75	70	-	
75/80/85/90	90	-	

Quelle: Landesverband Sächsisches Obst e.V

🍏 Saisonrückblick: Gala Royal

In der zurückliegenden Saison 2016/17 wurden von MaBo und WOG etwa 17.600 t Gala Royal aus der Obstregion Bodensee vermarktet. Das war ein Zuwachs von 2 % und ein neuer Rekord, auch dank der überdurchschnittlich hohen Gala-Ernte 2016 von 27.200 t am Bodensee. Gleichzeitig lag der Erlös für Tafelware mit 59,30 €/dt auf einem sehr guten Niveau. Besonders kleine Kaliber waren durch den regen Export nach England schnell ausverkauft, aber auch im Inland zeigte sich die Nachfrage freundlich. Da überrascht es nicht, dass Gala in der Rangfolge der wichtigsten Apfelsorten in Baden-Württemberg auf Rang 3 vorgerückt ist.

EUR/dt Wöchentlicher Durchschnittspreis Gala Royal



Menge Umsatz- und Preisentwicklung bei Gala Royal in der Obstregion Bodensee

